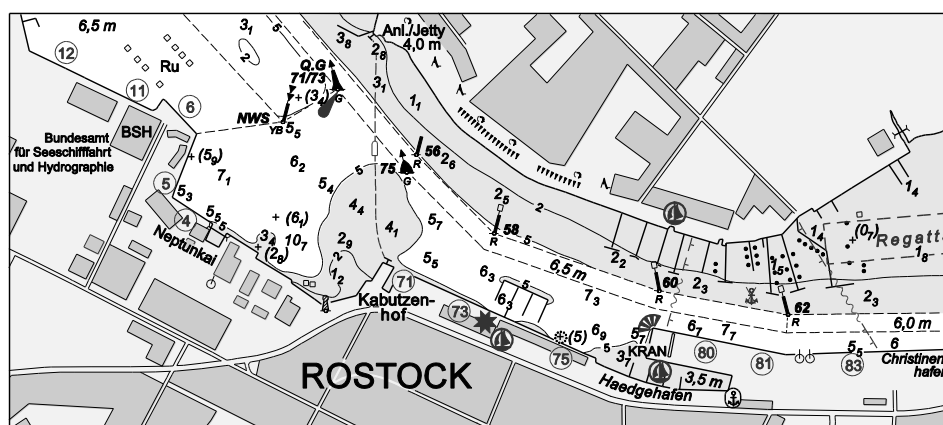


BUNDESAMT FÜR
SEESCHIFFFAHRT
UND
HYDROGRAPHIE

Nachrichten für Seefahrer *Notices to Mariners*

Amtliche Veröffentlichungen für die Seeschifffahrt
Official Maritime Publication

14. Mai 2021 · 152. Jahrgang
14 May 2021 · Volume 152



Nfs 19/2021

Karten, Leuchtfeuerverzeichnisse, Seehandbücher usw. bitte sofort berichtigen

Geographische Länge bezogen auf den Nullmeridian.
Kurse und Peilungen rechtweisend in Graden von 000° bis 360°.
Sektorengrenzen der Feuer von See aus.
Tragweiten für 10 sm meteorologische Sichtweite; Sichtweiten für 5 m Augeshöhe.
Tiefenangaben und trockenfallende Höhen bezogen auf das Kartennull.
Andere Höhen bezogen auf kartenspezifische Höhenbezugsflächen.
Entfernungsangaben in metrischen Maßen sowie in Seemeilen (sm) und Kabellängen (kbl).
Zeichen und Abkürzungen in den deutschen Seekarten siehe Karte 1/INT 1.

Weitere Abkürzungen und Erklärungen in der „Jährlichen Beilage zu den Nachrichten für Seefahrer“ (NfS) sowie im „Handbuch für Brücke und Kartenhaus“.

Übersetzungen

Die bereitgestellten englischen Übersetzungen sind ein Service für die internationale Schifffahrt. Rechtsverbindlich ist der deutsche Text.

Freiwillige Mitarbeit

Jeder Hinweis zur Vervollständigung oder Berichtigung der nautischen Veröffentlichungen dient der Seeschifffahrt. Beiträge erbitten wir an das:

Bundesamt für Seeschifffahrt und Hydrographie
Neptunallee 5, 18057 Rostock
Telefon/*Telephone* +49 (0) 3 81 45 63-5 (Vermittlung/*operator*)
Telefax +49 (0) 3 81 45 63-9 48 (Vermittlung/*operator*)
E-Mail/*E-mail* nfs@bsh.de
Internet www.bsh.de

Die Inhalte dieses Werkes sind rechtlich geschützt. Die dadurch begründeten Rechte, insbesondere die der Übersetzung, des Nachdrucks, des Vortrags, der Entnahme von Abbildungen und Tabellen, der Verbreitung, der Mikroverfilmung oder der Vervielfältigung auf anderen Wegen und der Speicherung bleiben, auch bei nur auszugsweiser Verwertung, vorbehalten. Eine Vervielfältigung dieses Werkes oder von Teilen dieses Werkes ist auch im Einzelfall nur in den Grenzen der gesetzlichen Bestimmungen der Bundesrepublik Deutschland zulässig.

Verbindlicher Endpreis Monatsabonnement € 12,50 inkl. MwSt., Einzelheft € 4,00 inkl. MwSt. (zzgl. Postzustellgebühr)
(für den Europäischen Wirtschaftsraum gelten die Preise als „Unverbindliche Preisempfehlung“)

© Bundesamt für Seeschifffahrt und Hydrographie
Hamburg und Rostock 2021
www.bsh.de
ISSN-Nr. Druck 0027-7444
Digital 1437-4048

Charts, Lists of Lights, Sailing Directions etc. to be corrected immediately

*Geographic longitude referred to Greenwich meridian.
True courses and bearings in degrees from 000° to 360°.
Sector limits of lights from seaward.
Luminous ranges at 10 nautical miles meteorological visibility, at 5 m height of eye.
Depths and drying heights referred to Chart Datum.
Other heights referred to chart specific height datum.
Distances in metric units, nautical miles, and cable lengths.
For symbols and abbreviations used in the German nautical charts, please refer to Karte 1/INT 1.*

Additional abbreviations and explanations are provided in the enclosure to the “Annual enclosure to the Notices to Mariners” (NfS) and in the “Handbuch für Brücke und Kartenhaus”.

Translations

The provided English translations are a service for the international shipping. The German text version prevails in any case.

Voluntary cooperation

Any information provided to supplement or correct nautical publications supports the safety of navigation. Such information should be sent to:

The contents of this publication are protected by copyright. All rights are reserved, specifically the rights of translation, reprinting, recitation, reuse of illustrations and tables, promulgation, reproduction on microfilm or in any other way, as well as the right of storage, either in whole or in part. Reproduction of this publication or parts of this publication is permitted only under the provisions of German law, also in individual cases.

Fixed price per month € 12.50 incl. VAT, single issue € 4.00 incl. VAT (plus postage)

(In the European Economic Area, the above prices are recommended prices)

© Federal Maritime and Hydrographic Agency
Hamburg and Rostock 2021
www.bsh.de
ISSN-Nr. Print 0027-7444
Digital 1437-4048

P- und T-Berichtigungen/P and T corrections

Nach den Nachrichten für Seefahrer Heft 01/2019 bis zum Heft 18/2021

According to the German Notices to Mariners (NfS) issue 01/2019 to issue 18/2021

Neuerscheinungen des BSH/New BSH publications

Bücher/Books: –

Karten/Charts: 1000, 1510, 1520, 1521, 1562

Teil 1 – Berichtigungen zu den Karten/Part 1 – Corrections to charts**Nordsee/North Sea**

| | | | | | |
|------|------|------|------|------|------|
| 1000 | 1310 | 1510 | 1520 | 1521 | 1562 |
| 1210 | | | | | |

Ostsee/Baltic Sea

| | | | | | |
|----|----|----|----|-----|-------|
| 30 | 31 | 36 | 54 | T98 | T2110 |
|----|----|----|----|-----|-------|

Teil 2 – Berichtigungen zu den Seebüchern/Part 2 – Corrections to nautical publications

keine/*nil*

Teil 3 – Mitteilungen/Part 3 – Notifications

- DE. GDWS. Stellenausschreibung/DE. GDWS. Advertising of a post

Beilagen/Enclosures

keine/*nil*

P- und T-Berichtigungen/*P and T corrections***Gültige P- und T-Berichtigungen**
vom 14. Mai 2021***P and T Corrections in force***
*dated 14 May 2021*Nach den Nachrichten für Seefahrer
Heft 01/2019 bis zum Heft 18/2021*According to the German Notices to Mariners (NfS)*
issue 01/2019 to issue 18/2021

| Karten-Nr. <i>Chart No.</i> | NfS-Heft-Nr. <i>NfS issue No.</i> | Karten-Nr. <i>Chart No.</i> | NfS-Heft-Nr. <i>NfS issue No.</i> |
|--------------------------------|--------------------------------------|--------------------------------|--------------------------------------|
| T 33 | 2021: 08 | T 163 | 2021: 17 |
| T 40 | 2021: 17 | T 1100 | 2021: 12 |
| T 43 | 2021: 06 | T 1514 | 2020: 18 |
| T 87 | 2021: 12 | | 2021: 01, 07, 11 |
| T 151 | 2020: 04, 52–53 | T 1515 | 2021: 01 |
| | 2021: 01, 17 | T 1518 | 2021: 01 |
| T 162 | 2019: 01 | T 2180 | 2021: 08 |
| | 2021: 17 | | |

Teil 1/Part 1**Berichtigungen zu den Karten/*Corrections to charts*****Nordsee/North Sea****★ 1000 Innere Deutsche Bucht**Letzte NfS:
16/21NEUE AUSGABE/*NEW EDITION*

(BSH N2/21) 19/21

★ 1210 Elbe Approach ReedeLetzte NfS:
16/21Streiche
Delete

#

54° 04,0' N 007° 47,9' E

Siehe/see 12/21 – 1210

(WSA Elbe-Nordsee 39/21) 19/21

★ 1310 Elbe Approach ReedeLetzte NfS:
17/21Streiche
Delete

#

54° 04,0' N 007° 47,9' E

Siehe/see 12/21 – 1310

(WSA Elbe-Nordsee 39/21) 19/21

★ 1510 Die Jade mit WilhelmshavenLetzte NfS:
04/21NEUE AUSGABE/*NEW EDITION*

(BSH N2/21) 19/21

★ 1520

Letzte NfS:

13/20

Die Jade, Wilhelmshaven und JadebusenNEUE AUSGABE/*NEW EDITION*

(BSH N2/21) 19/21

★ 1521

Letzte NfS:

13/20

WilhelmshavenNEUE AUSGABE/*NEW EDITION*

(BSH N2/21) 19/21

★ 1562

Letzte NfS:

24/18

BremenNEUE AUSGABE/*NEW EDITION*

(BSH N2/21) 19/21

Ostsee/Baltic Sea

★ 30

INT 1353

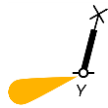
Letzte NfS:

17/21

Trage ein
Insertmit 300 m Radius
with 300 m radius centredum
on54° 41,70' N 010° 42,60' E
54° 38,14' N 010° 44,79' E

ODAS

54° 34,82' N 011° 12,54' E

Streiche
DeleteFI(5)Y.20s
Mess-G.54° 39,7' N 010° 59,0' E
54° 44,4' N 011° 00,5' E

Siehe/see 51/20 – 30

(WSA Ostsee 152/21; DK GST 16/153/21; DK DMA 17/310/21) 19/21

★ 31

INT 1357

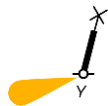
Letzte NfS:

13/21

Trage ein
Insert

ODAS

54° 34,82' N 011° 12,54' E

Streiche
DeleteFI(5)Y.20s
Mess-G.

54° 39,7' N 010° 59,0' E

Siehe/see 51/20 – 31

(WSA Ostsee 152/21; DK DMA 17/310/21) 19/21

★ 36

W-lich Øjet. Fehmarnbelt

INT 1352
 Letzte NfS:
 14/21

Trage ein
Insert



mit 300 m Radius
with 300 m radius centred

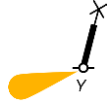
um
on 54° 38,14' N 010° 44,79' E



ODAS

54° 34,82' N 011° 12,54' E

Streiche
Delete



FI(5)Y.20s
 Mess-G.

54° 39,7' N 010° 59,0' E

Siehe/see 51/20 – 36

(WSA Ostsee 152/21; DK GST 16/153/21; DK DMA 17/310/21) 19/21

54

O-lich Gulstav Flak – SO-lich Gulstav Flak

INT 1303
 Letzte NfS:
 13/21

Trage ein
Insert



mit 300 m Radius
with 300 m radius centred

um
on 54° 41,70' N 010° 42,60' E
 54° 38,14' N 010° 44,79' E

(DK GST 16/153/21) 19/21

T 98

Finnischer Meerbusen

INT 120
 Letzte NfS:
 45/20

Füge hinzu
Add

(gelöscht/exting)

bei
at



☆Jussarö

59° 47,41' N 023° 32,99' E

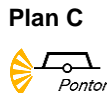
(FI 12/96(T)/21) 19/21

★ T 2110

Glücksburg

Letzte NfS:
 12/21

Trage ein
Insert



Ponton

54° 50,473' N 009° 31,321' E
 54° 50,466' N 009° 31,480' E

(WSA Ostsee 51/21) 19/21

Beilagen/*Enclosures*

Teil 2/Part 2

Berichtigungen zu den Seebüchern/*Corrections to nautical publications*

(Gültig bis zur nächsten Ausgabe)

(*Valid till next edition*)

keine/*nil*

Teil 3/Part 3
Mitteilungen/*Notifications*

DE. GDWS. Stellenausschreibung

DE. GDWS. Advertising of a post

(GDWS/21) 19/21

2119

0027-7444



**HALTET DIE MEERE SAUBER
KEEP YOUR WATERWAYS CLEAN**

GENERALDIREKTION WASSERSTRASSEN UND SCHIFFFAHRT STANDORT KIEL

Für die Lotsenbrüderschaft **Weser II/Jade** werden zum **1. Oktober 2021**

mehrere Seelotsenanwärterinnen und Seelotsenanwärter

zugelassen.

Neben deutschen Staatsangehörigen sind auch Staatsangehörige anderer Mitgliedstaaten der Europäischen Union bewerbungsfähig. Voraussetzungen für die Bewerbung sind:

- Besitz eines Befähigungszeugnisses ohne Einschränkung in den nautischen Befugnissen zum Kapitän für den Dienst auf anderen als Fischereifahrzeugen oder ein als gleichwertig anerkanntes Befähigungszeugnis eines Mitgliedstaates der Europäischen Union oder eines Vertragsstaates des Abkommens über den Europäischen Wirtschaftsraum;
- eine Seefahrzeit von mindestens zwei Jahren innerhalb der letzten fünf Jahre nach dem Erwerb eines solchen Befähigungszeugnisses in einer dem Befähigungszeugnis entsprechend nautisch verantwortlichen Position (als Kapitän, Stellvertreter des Kapitäns oder als 1. Nautischer Offizier) ausweislich des Seefahrtbuches oder eines gleichwertigen amtlichen Dokuments;
- Bewerber müssen die deutsche Sprache in Wort und Schrift beherrschen und gute Kenntnisse in der englischen Sprache besitzen.

Bewerbungen mit

- ausgefülltem biografischen Fragebogen (Vordruck bitte bei Frau Döring, Tel.: +49 (0) 431-3394-8243 oder über E-Mail: monique.doering@wsv.bund.de anfordern) und Lichtbild,
- beglaubigten Ablichtungen des Befähigungszeugnisses und der Prüfungszeugnisse,
- schriftlicher Versicherung, dass keine, ggf. welche Vorstrafen vorliegen (kein polizeiliches Führungszeugnis),
- einem Nachweis über die bisher abgeleitete Seefahrzeit und Bordstellungen nach Erwerb des Befähigungszeugnisses durch einen beglaubigten Auszug aus dem Seefahrtbuch oder eines gleichwertigen amtlichen Dokuments,
- einem Nachweis über Altersversorgung (Versicherungsverlauf der Knappschaft Bahn/See oder entsprechende Nachweise) und
- Dienstzeugnissen und Nachweisen über Weiterbildungsmaßnahmen

sind bis zum **4. Juni 2021** an

die Generaldirektion Wasserstraßen und Schifffahrt
Kiellinie 247
24106 Kiel

zu richten.