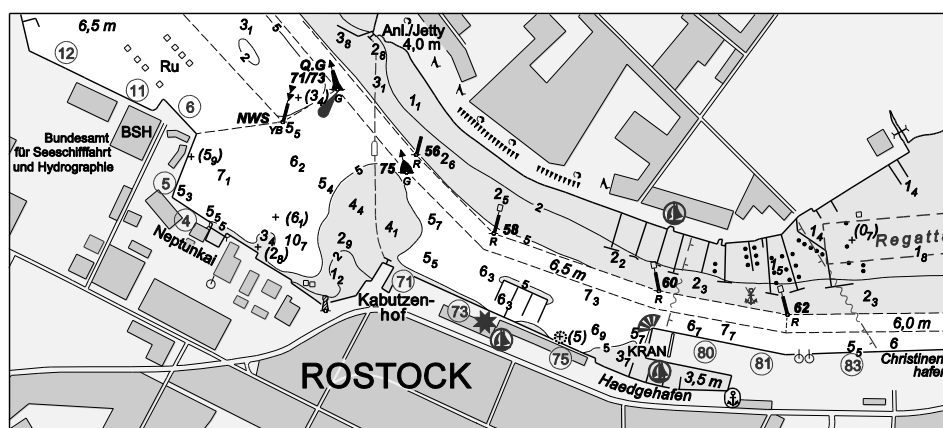


BUNDESAMT FÜR
SEESCHIFFFAHRT
UND
HYDROGRAPHIE

Nachrichten für Seefahrer *Notices to Mariners*

Amtliche Veröffentlichungen für die Seeschifffahrt
Official Maritime Publication

23. April 2021 · 152. Jahrgang
23 April 2021 · Volume 152



Nfs 16/2021

Karten, Leuchtfeuerverzeichnisse, Seehandbücher usw. bitte sofort berichtigen

Geographische Länge bezogen auf den Nullmeridian.

Kurse und Peilungen rechtweisend in Graden von 000° bis 360°.

Sektorengrenzen der Feuer von See aus.

Tragweiten für 10 sm meteorologische Sichtweite; Sichtweiten für 5 m Augeshöhe.

Tiefenangaben und trockenfallende Höhen bezogen auf das Kartennull.

Andere Höhen bezogen auf kartenspezifische Höhenbezugsflächen.

Entfernungsangaben in metrischen Maßen sowie in Seemeilen (sm) und Kabellängen (kbl).

Zeichen und Abkürzungen in den deutschen Seekarten siehe Karte 1/INT 1.

Weitere Abkürzungen und Erklärungen in der „Jährlichen Beilage zu den Nachrichten für Seefahrer“ (NfS) sowie im „Handbuch für Brücke und Kartenhaus“.

Übersetzungen

Die bereitgestellten englischen Übersetzungen sind ein Service für die internationale Schifffahrt. Rechtsverbindlich ist der deutsche Text.

Freiwillige Mitarbeit

Jeder Hinweis zur Vervollständigung oder Berichtigung der nautischen Veröffentlichungen dient der Seeschifffahrt. Beiträge erbitten wir an das:

Bundesamt für Seeschifffahrt und Hydrographie
Neptunallee 5, 18057 Rostock
Telefon/*Telephone* +49 (0) 3 81 45 63-5 (Vermittlung/*operator*)
Telefax +49 (0) 3 81 45 63-9 48 (Vermittlung/*operator*)
E-Mail/*E-mail* nfs@bsh.de
Internet www.bsh.de

Die Inhalte dieses Werkes sind rechtlich geschützt. Die dadurch begründeten Rechte, insbesondere die der Übersetzung, des Nachdrucks, des Vortrags, der Entnahme von Abbildungen und Tabellen, der Verbreitung, der Mikroverfilmung oder der Vervielfältigung auf anderen Wegen und der Speicherung bleiben, auch bei nur auszugsweiser Verwertung, vorbehalten. Eine Vervielfältigung dieses Werkes oder von Teilen dieses Werkes ist auch im Einzelfall nur in den Grenzen der gesetzlichen Bestimmungen der Bundesrepublik Deutschland zulässig.

Verbindlicher Endpreis Monatsabonnement € 12,50 inkl. MwSt., Einzelheft € 4,00 inkl. MwSt. (zzgl. Postzustellgebühr)

(für den Europäischen Wirtschaftsraum gelten die Preise als „Unverbindliche Preisempfehlung“)

© Bundesamt für Seeschifffahrt und Hydrographie
Hamburg und Rostock 2021
www.bsh.de

ISSN-Nr. Druck 0027-7444
Digital 1437-4048

Charts, Lists of Lights, Sailing Directions etc. to be corrected immediately

Geographic longitude referred to Greenwich meridian.

True courses and bearings in degrees from 000° to 360°.

Sector limits of lights from seaward.

Luminous ranges at 10 nautical miles meteorological visibility, at 5 m height of eye.

Depths and drying heights referred to Chart Datum.

Other heights referred to chart specific height datum.

Distances in metric units, nautical miles, and cable lengths.

For symbols and abbreviations used in the German nautical charts, please refer to Karte 1/INT 1.

Additional abbreviations and explanations are provided in the enclosure to the “Annual enclosure to the Notices to Mariners” (NfS) and in the “Handbuch für Brücke und Kartenhaus”.

Translations

The provided English translations are a service for the international shipping. The German text version prevails in any case.

Voluntary cooperation

Any information provided to supplement or correct nautical publications supports the safety of navigation. Such information should be sent to:

The contents of this publication are protected by copyright. All rights are reserved, specifically the rights of translation, reprinting, recitation, reuse of illustrations and tables, promulgation, reproduction on microfilm or in any other way, as well as the right of storage, either in whole or in part. Reproduction of this publication or parts of this publication is permitted only under the provisions of German law, also in individual cases.

Fixed price per month € 12.50 incl. VAT, single issue € 4.00 incl. VAT (plus postage)

(In the European Economic Area, the above prices are recommended prices)

© Federal Maritime and Hydrographic Agency
Hamburg and Rostock 2021
www.bsh.de

ISSN-Nr. Print 0027-7444
Digital 1437-4048

P- und T-Berichtigungen/*P and T corrections*

Nach den Nachrichten für Seefahrer Heft 01/2019 bis zum Heft 15/2021

According to the German Notices to Mariners (NfS) issue 01/2019 to issue 15/2021

Neuerscheinungen des BSH/*New BSH publications*

Bücher/*Books*: –

Karten/*Charts*: –

Teil 1 – Berichtigungen zu den Karten/*Part 1 – Corrections to charts***Nordsee/*North Sea***

87	1000	1150	1210	1360	1610
103	1100	1200			

Ostsee/*Baltic Sea*

keine/*nil*

Teil 2 – Berichtigungen zu den Seebüchern/*Part 2 – Corrections to nautical publications*

keine/*nil*

Teil 3 – Mitteilungen/*Part 3 – Notifications*

- DE. Nordsee. Deutsche Bucht. Elbe. Vertiefung der Fahrrinne/*DE. North Sea. German Bight. River Elbe. Deepening of Fairway*

Beilagen/*Enclosures*

keine/*nil*

P- und T-Berichtigungen/*P and T corrections*

Gültige P- und T-Berichtigungen
vom 23. April 2021

P and T Corrections in force
dated 23 April 2021

Nach den Nachrichten für Seefahrer
Heft 01/2019 bis zum Heft 15/2021

According to the German Notices to Mariners (NfS)
issue 01/2019 to issue 15/2021

Karten-Nr. <i>Chart No.</i>	NfS-Heft-Nr. <i>NfS issue No.</i>	Karten-Nr. <i>Chart No.</i>	NfS-Heft-Nr. <i>NfS issue No.</i>
T 33	2021: 08	T 1220	2020: 08
T 43	2021: 06	T 1240	2020: 08
T 87	2021: 12	T 1310	2020: 17
T 151	2020: 04, 52–53 2021: 01	T 1514	2020: 18 2021: 01, 07, 11
T 162	2019: 01	T 1515	2021: 01
T 1100	2021: 12	T 1518	2021: 01
		T 2180	2021: 08

Teil 1/Part 1**Berichtigungen zu den Karten/*Corrections to charts*****Nordsee/North Sea****★ 87 O-lich Neue Weser N-Reede**

INT 1413

Letzte NfS:

12/21

Trage ein

Insert

#

53° 55,46' N 007° 53,24' E

(WSA Weser-Jade-Nordsee 37/21) 16/21

★ 103 O-lich Neue Weser N-Reede

INT 1412

Letzte NfS:

51/20

Trage ein

Insert

#

53° 55,46' N 007° 53,24' E

(WSA Weser-Jade-Nordsee 37/21) 16/21

★ 1000 N-lich OWP Veja Mate. OWP Veja Mate

Letzte NfS:

02/21

Streiche

Delete

⊙ 4 Lcht-Tn.

54° 30,7' N 005° 49,3' E

54° 20,4' N 005° 55,3' E

(WSA Elbe-Nordsee 24/21) 16/21

★ 1100 O-lich Neue Weser N-Reede

Letzte NfS:

12/21

Trage ein

Insert

#

53° 55,46' N 007° 53,24' E

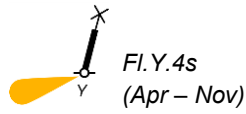
(WSA Weser-Jade-Nordsee 37/21) 16/21

★ 1150

Soltborg. Siepelborg

Letzte NfS:
33/19

Trage ein
Insert

Plan A

53° 14,198' N 007° 23,806' E
53° 11,553' N 007° 24,443' E

(WSA Ems-Nordsee 101/21) 16/21

★ 1200

O-lich Neue Weser N-Reede

Letzte NfS:
51/20

Trage ein
Insert



53° 55,46' N 007° 53,24' E

(WSA Weser-Jade-Nordsee 37/21) 16/21

★ 1210

O-lich Neue Weser N-Reede

Letzte NfS:
12/21

Trage ein
Insert



53° 55,46' N 007° 53,24' E

(WSA Weser-Jade-Nordsee 37/21) 16/21

★ 1360

Neufahrwasser

Letzte NfS:
12/21

Verlege
Relocate



NFW 9

nach

to 54° 02,75' N 008° 42,25' E



NFW 7b

nach

to 54° 02,34' N 008° 41,92' E



NFW 7a

nach

to 54° 02,18' N 008° 41,46' E



NFW 5

nach

to 54° 01,51' N 008° 40,18' E



NFW 3

nach

to 54° 01,22' N 008° 39,46' E

(WSA Elbe-Nordsee 29/21) 16/21

★ 1610

Neufahrwasser. Medemrinne

Letzte NfS:
15/21

Trage ein
Insert



53° 52,36' N 008° 51,48' E

Streiche
Delete



53° 54,5' N 008° 48,5' E

Verlege
Relocate



NFW 7b

nach

to 54° 02,34' N 008° 41,92' E



NFW 7a

nach

to 54° 02,18' N 008° 41,46' E



NFW 5

nach

to 54° 01,51' N 008° 40,18' E



NFW 3

nach

to 54° 01,22' N 008° 39,46' E



nach

to 53° 54,43' N 008° 48,85' E

(WSA Elbe-Nordsee 19, 28, 29/21) 16/21

Ostsee/Baltic Sea

keine/*nil*

Beilagen/*Enclosures*

Teil 2/Part 2

Berichtigungen zu den Seebüchern/*Corrections to nautical publications*

(Gültig bis zur nächsten Ausgabe)
(*Valid till next edition*)

keine/*nil*

Teil 3/Part 3 Mitteilungen/Notifications

★ **DE. Nordsee. Deutsche Bucht. Elbe.
Vertiefung der Fahrrinne**

Auf der Seeschiffahrtstraße Elbe wurde zwischen der Tonne „7“ und der Tonne „125“ die Vertiefung der Fahrrinne abgeschlossen.

Aus diesem Grund gelten ab dem 3. Mai 2021 neue Solltiefen gemäß der Bekanntmachung für Seefahrer 16/2021 des WSA Elbe-Nordsee:

https://www.elwis.de/DE/dynamisch/BfS/index.php?target=3&source=2&db_id=254956

Das BSH veröffentlicht die neuen Solltiefenbereiche für die Papierseekarten mit geplanten Neuen Ausgaben.

Die betroffenen ENC-Zellen werden am 7. Mai 2021 als New Editions veröffentlicht und damit aktuell sein.

★ **DE. North Sea. German Bight. River Elbe.
Deepening of Fairway**

On the Elbe shipping route, the deepening of the fairway was completed between buoy “7” and buoy “125”.

For this reason, effective from 3 May 2021, new maintained depths will apply according to the announcement for seafarers 16/2021 of the WSA Elbe-North Sea:

https://www.elwis.de/DE/dynamisch/BfS/index.php?target=3&source=2&db_id=254956

The BSH publishes the new maintained depth areas for the nautical charts via planned new editions.

The concerned ENC-Cells will be updated and published via New Editions on 7 May 2021.

(WSA Elbe-Nordsee 16/21) 16/21

Nachrichten für Seefahrer (NfS) – online

Information für die Berufsschifffahrt

Die vom Bundesamt für Seeschifffahrt und Hydrographie (BSH) herausgegebenen, digitalen NfS sind als amtliche Veröffentlichung anerkannt und werden deshalb nicht mehr kostenlos auf den Internetseiten des BSH (www.bsh.de) zur Verfügung gestellt.

Die digitalen NfS können online zum gleichen Preis wie das gedruckte NfS-Heft bezogen werden.

Allgemeine Information

Die digitalen Nachrichten für Seefahrer werden online als eine gesamte NfS-Datei und in einzelnen Dateien angeboten (alle im PDF-Format):

- Teile 1–3 der NfS
- Beilagen zu den NfS
- Seekarten-Deckblätter in den NfS

Innerhalb der gesamten NfS-Datei und in der Datei Teile 1–3 sind im Navigationsfenster der Software von Adobe Acrobat Lesezeichen eingerichtet, die das gezielte Aufsuchen von Informationen erleichtern.

Der Schifffahrt wird empfohlen, die von der IMO angenommenen „Guidelines for the on-board use and application of computers – MSC/Circ.891“ vom 21. Dezember 1998 zu beachten.

German Notices to Mariners (NfS) – online

Information to commercial shipping

The digitised Nachrichten für Seefahrer (NfS) on the BSH's website are official publications for which a fee is charged, as for the printed NfS.

Digitised Nachrichten für Seefahrer (NfS) are available at the same price as printed NfS.

General information

The digitised Nachrichten für Seefahrer (NfS) in PDF format can be ordered completely or as:

- parts 1 to 3
- enclosures
- chart blocks

Within the files of the complete NfS and parts 1–3, the search for information is facilitated by icons on the Adobe Acrobat navigation window.

Mariners are advised to comply with the “Guidelines for the on-board use and application of computers – MSC/Circ.891” of 21 December 1998 which has been adopted by the IMO.

2119

0027-7444

 **HALTET DIE MEERE SAUBER
KEEP YOUR WATERWAYS CLEAN**