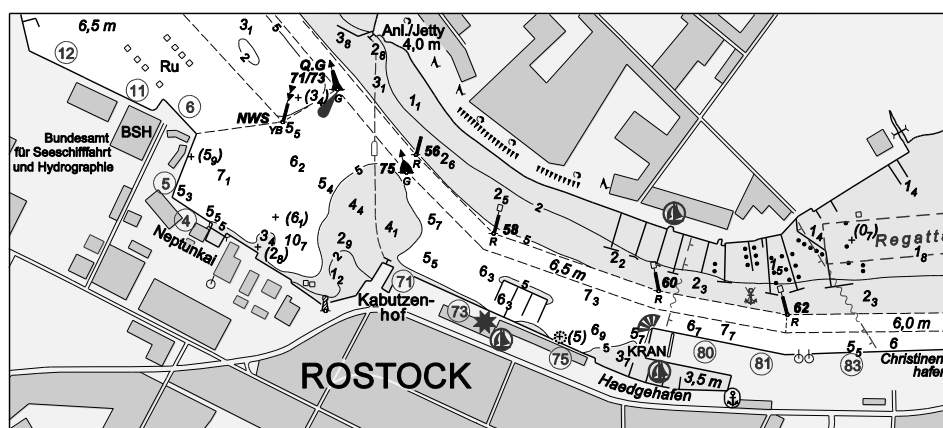


BUNDESAMT FÜR
SEESCHIFFFAHRT
UND
HYDROGRAPHIE

Nachrichten für Seefahrer *Notices to Mariners*

Amtliche Veröffentlichungen für die Seeschifffahrt
Official Maritime Publication

12. März 2021 · 152. Jahrgang
12 March 2021 · Volume 152



Nfs 10/2021

Karten, Leuchtfeuerverzeichnisse, Seehandbücher usw. bitte sofort berichtigen

Geographische Länge bezogen auf den Nullmeridian.

Kurse und Peilungen rechtweisend in Graden von 000° bis 360°.

Sektorengrenzen der Feuer von See aus.

Tragweiten für 10 sm meteorologische Sichtweite; Sichtweiten für 5 m Augeshöhe.

Tiefenangaben und trockenfallende Höhen bezogen auf das Kartennull.

Andere Höhen bezogen auf kartenspezifische Höhenbezugsflächen.

Entfernungsangaben in metrischen Maßen sowie in Seemeilen (sm) und Kabellängen (kbl).

Zeichen und Abkürzungen in den deutschen Seekarten siehe Karte 1/INT 1.

Weitere Abkürzungen und Erklärungen in der „Jährlichen Beilage zu den Nachrichten für Seefahrer“ (NfS) sowie im „Handbuch für Brücke und Kartenhaus“.

Übersetzungen

Die bereitgestellten englischen Übersetzungen sind ein Service für die internationale Schifffahrt. Rechtsverbindlich ist der deutsche Text.

Freiwillige Mitarbeit

Jeder Hinweis zur Vervollständigung oder Berichtigung der nautischen Veröffentlichungen dient der Seeschifffahrt. Beiträge erbitten wir an das:

Bundesamt für Seeschifffahrt und Hydrographie

Neptunallee 5, 18057 Rostock

Telefon/*Telephone*

+49 (0) 3 81 45 63-5

(Vermittlung/*operator*)

Telefax

+49 (0) 3 81 45 63-9 48

(Vermittlung/*operator*)

E-Mail/*E-mail*

nfs@bsh.de

Internet

www.bsh.de

Die Inhalte dieses Werkes sind rechtlich geschützt. Die dadurch begründeten Rechte, insbesondere die der Übersetzung, des Nachdrucks, des Vortrags, der Entnahme von Abbildungen und Tabellen, der Verbreitung, der Mikroverfilmung oder der Vervielfältigung auf anderen Wegen und der Speicherung bleiben, auch bei nur auszugsweiser Verwertung, vorbehalten. Eine Vervielfältigung dieses Werkes oder von Teilen dieses Werkes ist auch im Einzelfall nur in den Grenzen der gesetzlichen Bestimmungen der Bundesrepublik Deutschland zulässig.

Verbindlicher Endpreis Monatsabonnement € 12,50 inkl. MwSt., Einzelheft € 4,00 inkl. MwSt. (zzgl. Postzustellgebühr)

(für den Europäischen Wirtschaftsraum gelten die Preise als „Unverbindliche Preisempfehlung“)

© Bundesamt für Seeschifffahrt und Hydrographie

Hamburg und Rostock 2021

www.bsh.de

ISSN-Nr. Druck 0027-7444

Digital 1437-4048

Charts, Lists of Lights, Sailing Directions etc. to be corrected immediately

Geographic longitude referred to Greenwich meridian.

True courses and bearings in degrees from 000° to 360°.

Sector limits of lights from seaward.

Luminous ranges at 10 nautical miles meteorological visibility, at 5 m height of eye.

Depths and drying heights referred to Chart Datum.

Other heights referred to chart specific height datum.

Distances in metric units, nautical miles, and cable lengths.

For symbols and abbreviations used in the German nautical charts, please refer to Karte 1/INT 1.

Additional abbreviations and explanations are provided in the enclosure to the "Annual enclosure to the Notices to Mariners" (NfS) and in the "Handbuch für Brücke und Kartenhaus".

Translations

The provided English translations are a service for the international shipping. The German text version prevails in any case.

Voluntary cooperation

Any information provided to supplement or correct nautical publications supports the safety of navigation. Such information should be sent to:

The contents of this publication are protected by copyright. All rights are reserved, specifically the rights of translation, reprinting, recitation, reuse of illustrations and tables, promulgation, reproduction on microfilm or in any other way, as well as the right of storage, either in whole or in part. Reproduction of this publication or parts of this publication is permitted only under the provisions of German law, also in individual cases.

Fixed price per month € 12.50 incl. VAT, single issue € 4.00 incl. VAT (plus postage)

(In the European Economic Area, the above prices are recommended prices)

© Federal Maritime and Hydrographic Agency

Hamburg and Rostock 2021

www.bsh.de

ISSN-Nr. Print 0027-7444

Digital 1437-4048

P- und T-Berichtigungen/P and T corrections

Nach den Nachrichten für Seefahrer Heft 01/2019 bis zum Heft 09/2021

According to the German Notices to Mariners (NfS) issue 01/2019 to issue 09/2021

Neuerscheinungen des BSH/New BSH publications

Bücher/Books: –

Karten/Charts: DE2/ INT 1456, DE20/ INT 1424, 1622

Teil 1 – Berichtigungen zu den Karten/Part 1 – Corrections to charts**Nordsee/North Sea**

DE2	2	1220	1610	1611	1620
DE20	20				

Ostsee/Baltic Sea

30	36	54	163	1512	1671
31	43	151	1511	1622	

Teil 2 – Berichtigungen zu den Seebüchern/Part 2 – Corrections to nautical publications

4003 Leuchtfeuerverzeichnis, südöstliche Nordsee 2021

Teil 3 – Mitteilungen/Part 3 – Notifications

- DE. Ostsee. Deutsche Ostseeküste, östlicher Teil. Mecklenburg-Vorpommern. Brückenöffnungszeiten/DE. *Baltic Sea. German Coast, eastern part. Mecklenburg-Western Pomerania. Bridge openings*
- DE. BSH. Eisbericht. Amtsblatt des Bundesamtes für Seeschifffahrt und Hydrographie/DE. *BSH. Ice Report. Official gazette of the Federal Maritime and Hydrographic Agency (BSH)*
- DE. BSH. Öffentliche Bekanntmachung des Bundesamtes für Seeschifffahrt und Hydrographie im Verfahren zur Eignungsprüfung der Flächen N-7.2, N-3.5 und N-3.6/DE. *BSH. Public notification of the Federal Maritime and Hydrographic Agency for the display in the process to examine the suitability of sites N-7.2, N-3.5 and N-3.6*

Beilagen/Enclosures

- DE. BSH. Deckblätter zum Lfv./DE. *BSH. Corrections to the List of Lights*

P- und T-Berichtigungen/*P and T corrections***Gültige P- und T-Berichtigungen**
vom 12. März 2021***P and T Corrections in force***
*dated 12 March 2021*Nach den Nachrichten für Seefahrer
Heft 01/2019 bis zum Heft 09/2021*According to the German Notices to Mariners (NfS)*
issue 01/2019 to issue 09/2021

Karten-Nr. <i>Chart No.</i>	NfS-Heft-Nr. <i>NfS issue No.</i>	Karten-Nr. <i>Chart No.</i>	NfS-Heft-Nr. <i>NfS issue No.</i>
T 33	2021: 08	T 1240	2020: 08
T 43	2021: 06	T 1310	2020: 17
T 151	2020: 04, 52–53 2021: 01	T 1514	2020: 18 2021: 01, 07
T 162	2019: 01	T 1515	2021: 01
T 1220	2020: 08	T 1518	2021: 01
		T 2180	2021: 08

Teil 1/Part 1**Berichtigungen zu den Karten/*Corrections to charts*****Nordsee/North Sea****★ 2 Ansteuerungen der Jade, Weser und Elbe**

INT 1456

Letzte NfS:

09/21

EINGEZOGEN/*WITHDRAWN*

Anmerkung: Ersetzt durch Karte DE2

Remark: Replaced by chart DE2

(BSH N2/21) 10/21

DE2 Approaches to Rivers Jade, Weser and Elbe

INT 1456

NEUE KARTE/*NEW CHART*

Berichtigung über den UKHO-Berichtigungsservice

Erwerb über UKHO-Vertriebswege, www.ukho.gov.uk*Updates by UKHO chart correction service**Purchase through UKHO distribution channel,**www.ukho.gov.uk*

(BSH N2/21) 10/21

★ 20 Mündungen der Jade und Weser, innerer Teil

INT 1424

Letzte NfS:

06/21

EINGEZOGEN/*WITHDRAWN*

Anmerkung: Ersetzt durch Karte DE20

Remark: Replaced by chart DE20

(BSH N2/21) 10/21

DE20
INT 1424

Entrance to Rivers Jade and Weser

NEUE KARTE/NEW CHART

Berichtigung über den UKHO-Berichtigungsservice
Erwerb über UKHO-Vertriebswege, www.ukho.gov.uk

*Updates by UKHO chart correction service
Purchase through UKHO distribution channel,
www.ukho.gov.uk*

(BSH N2/21) 10/21

★ 1220

Letzte NfS:
06/21

Trage ein
Insert

N-lich Schärhörn

13_6 und streiche 15_1 dicht dabei
and delete close by

53° 59,03' N 008° 26,89' E

(WSA Cuxhaven, Survey 79015/21) 10/21

★ 1610

Letzte NfS:
07/21

Trage ein
Insert

W-lich Spitzsand. Neufeld-Reede West

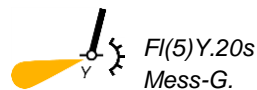
13_7 und streiche 15_1 dicht dabei
and delete close by

53° 54,90' N 008° 41,19' E

~~#~~

53° 51,92' N 009° 00,57' E

Streiche
Delete



53° 51,3' N 008° 55,4' E

(WSA Cuxhaven, Survey 78830/21; WSA Cuxhaven 11, 12/21) 10/21

★ 1611

Letzte NfS:
04/21

Trage ein
Insert

O-lich Kugelbake

15_7 und streiche 18_2 dicht dabei
and delete close by

53° 53,576' N 008° 42,159' E

16_6 und streiche 19_5 dicht dabei
and delete close by

53° 53,459' N 008° 42,273' E

(WSA Cuxhaven, Survey 78830/21) 10/21

★ 1620

Neufeld-Reede West

Letzte NfS:
07/21Trage ein
Insert

#

53° 51,92' N 009° 00,57' E

Streiche
DeleteF(5)Y.20s
Mess-G.

53° 51,3' N 008° 55,4' E

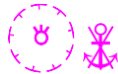
(WSA Cuxhaven 11, 12/21) 10/21

Ostsee/Baltic Sea**★ 30**

INT 1353

Letzte NfS:

03/21

Trage ein
Insertmit 300 m Radius um
with 300 m radius centred54° 29,88' N 011° 20,87' E
54° 35,33' N 010° 27,79' Emit 500 m Radius um
with 500 m radius centred

54° 31,02' N 010° 54,05' E

zwischen
between54° 30,15' N 010° 26,55' E
54° 31,49' N 010° 25,57' E
54° 33,96' N 010° 27,58' E
54° 34,81' N 010° 31,02' E
54° 33,73' N 010° 34,57' E
54° 31,80' N 010° 33,26' E
54° 30,15' N 010° 26,55' EUnr. (Mun.)
Foul (Expl.)in dem Gebiet
in the area

(WSA Ostsee 76, 83, 84/21) 10/21

★ 31

INT 1357

Letzte NfS:

03/21

Trage ein
Insertmit 300 m Radius um
with 300 m radius centred

54° 29,88' N 011° 20,87' E

(WSA Ostsee 76/21) 10/21

★ 36

INT 1352

Letzte NfS:

08/21

Trage ein
Insertmit 300 m Radius um
with 300 m radius centred

54° 29,88' N 011° 20,87' E

mit 500 m Radius um
with 500 m radius centred

54° 31,02' N 010° 54,05' E



54° 12,85' N 012° 03,62' E

(WSA Ostsee 76, 81, 84/21) 10/21

★ 43

INT 1358

Letzte NfS:

06/21

Trage ein

Insert

W-lich Fehmarn. Kieler Bucht

mit 300 m Radius um
with 300 m radius centred

54° 35,33' N 010° 27,79' E

mit 500 m Radius um
with 500 m radius centred

54° 31,02' N 010° 54,05' E



zwischen

between

54° 30,15' N 010° 26,55' E

54° 31,49' N 010° 25,57' E

54° 33,96' N 010° 27,58' E

54° 34,81' N 010° 31,02' E

54° 33,73' N 010° 34,57' E

54° 31,80' N 010° 33,26' E

54° 30,15' N 010° 26,55' E

Unr. (Mun.)
Foul (Expl.)

in dem Gebiet

in the area

(WSA Ostsee 83, 84/21) 10/21

★ 54

INT 1303

Letzte NfS:

02/21

Trage ein

Insert

O-lich Puttgarden. W-lich Fehmarn. Kieler Bucht

mit 300 m Radius um
with 300 m radius centred

54° 29,88' N 011° 20,87' E

54° 35,33' N 010° 27,79' E

mit 500 m Radius um
with 500 m radius centred

54° 31,02' N 010° 54,05' E



zwischen

between

54° 30,15' N 010° 26,55' E

54° 31,49' N 010° 25,57' E

54° 33,96' N 010° 27,58' E

54° 34,81' N 010° 31,02' E

54° 33,73' N 010° 34,57' E

54° 31,80' N 010° 33,26' E

54° 30,15' N 010° 26,55' E

Unr. (Mun.)
Foul (Expl.)

in dem Gebiet

in the area

(WSA Ostsee 76, 83, 84/21) 10/21

★ 151

N-lich Ruden

Letzte NfS:
06/21

Trage ein
Insert



54° 14,85' N 013° 46,00' E

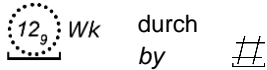
(WSA Ostsee 85/21) 10/21

★ 163

NW-lich Warnemünde

INT 1351
Letzte NfS:
08/21

Ersetze
Replace



54° 12,85' N 012° 03,62' E

(WSA Ostsee 81/21) 10/21

★ 1511

N-lich Ruden

INT 1343
Letzte NfS:
03/21

Trage ein
Insert



54° 14,85' N 013° 46,00' E

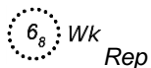
(WSA Ostsee 85/21) 10/21

★ 1512

N-lich Ruden

Letzte NfS:
03/21

Trage ein
Insert



54° 14,848' N 013° 46,004' E

(WSA Ostsee 85/21) 10/21

★ 1622

Nordansteuerung von Stralsund

Letzte NfS:
25/20

NEUE AUSGABE/*NEW EDITION*

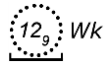
(BSH N2/21) 10/21

★ 1671

INT 1354

Letzte NfS:

51/20

Ersetze
*Replace***NW-lich Warnemünde**durch
by

54° 12,85' N 012° 03,62' E

(WSA Ostsee 81/21) 10/21

Beilagen/*Enclosures*

DE. BSH. Deckblätter zum Lfv.

DE. BSH. Corrections to the List of Lights

(BSH N2/21) 10/21

Teil 2/Part 2

Berichtigungen zu den Seebüchern/*Corrections to nautical publications*

(Gültig bis zur nächsten Ausgabe)

(Valid till next edition)

4003 Leuchtuerverzeichnis, südöstliche Nordsee 2021

Berichtigung als Beilage in der Mitte des Heftes

(BSH N2) 10/21

Teil 3/Part 3 Mitteilungen/Notifications

★ **DE. Ostsee. Deutsche Ostseeküste, östlicher Teil. Mecklenburg-Vorpommern. Brückenöffnungszeiten**

(Mitteilung in NfS-Heft 51/2020 aufgehoben)

Alle Brücken werden nur bei Bedarf für ca. 15 Minuten geöffnet.

Aufforderungssignal zum Öffnen sind zwei lange Töne (■■■).

Sportboote müssen sich 10 Minuten vor den Zeiten in Leitwerksnähe aufhalten.

Ab sofort gelten bis auf Widerruf folgende Brückenöffnungszeiten.

★ **DE. Baltic Sea. German Coast, eastern part. Mecklenburg-Western Pomerania. Bridge openings**

(Notification in NfS issue 51/2020 cancelled)

All bridges will be opened only on demand and will stay open for about 15 minutes.

The signal to request bridge opening is two long blasts (■■■).

Small craft must be near the bridge entrance 10 minutes before the bridge opens.

The schedule for bridge opening times is valid from now until cancellation.

Datum/ Date	Öffnungszeit/ Opening Time	Bemerkung	Remark
Ziegelgrabenbrücke (54° 19' N 013° 07' E)			
	Täglich/Daily 05:20, 08:20, 12:20, 15:20, 17:20, 21:30		
Peenebrücke Wolgast (54° 03' N 013° 47' E)			
Bis zum/up to 03.10.2021	Täglich/Daily 05:45, 07:45, 12:45, 17:45, 20:45, 23:45*	* ab 13. Mai 2021 und nur für die Berufsschiffahrt, wenn am Vortag bis 20:30 Uhr eine Anmeldung erfolgt.	* from 13 May 2021 for commercial ships and only on request the day before not later than 2030 hours
Vom/from 04.10.2021 bis auf Widerruf/ until further notice	Täglich/Daily 05:45, 08:45, 12:45, 17:45, 20:45**	** vom 1. November 2021 bis 13. März 2022 nur für die Berufsschiffahrt und nur, wenn bis 17:30 Uhr eine Anmeldung erfolgt. Alle Anmeldungen unter Telefon +49 (0) 38 36 232 44 58 oder +49 (0) 1 75 57 73 610.	** only for commercial ships from 1 November 2021 until 13 March 2022 and only on request not later than 1730 hours. For all requests call phone +49 (0) 38 36 232 44 58 or +49 (0) 1 75 57 73 610.
Straßenbrücke Zecherin (53° 52' N 013° 50' E)			
	Täglich/Daily 05:45*, 08:45, 12:45, 16:45*, 20:45*	* 01.10.2021–31.03.2022: keine Öffnungen um 05:45 und 20:45 und Öffnung um 16:45 Uhr nur möglich, wenn bis 15:00 Uhr eine Anmeldung unter Telefon +49 (0) 3 83 72 7 08 38 oder +49 (0) 1 75 57 73 609 erfolgt.	* 01.10.2021–31.03.2022: no openings at 0545 and 2045 and the opening at 1645 is only on request to be made by phone +49 (0) 3 83 72 7 08 38 or +49 (0) 1 75 57 73 609 not later than 1500 hours.
Meiningenbrücke bei/near Zingst (54° 25' N 012° 40' E)			
Bis zum/up to 28.03.2021 und von/and from 01.11.2021 bis auf Widerruf/ until further notice	10:30*	* nur Dienstag, auf Antrag 24 Stunden zuvor unter +49 (0) 3 83 21 417 auch am Donnerstag, ab 01.11.2021 keine Öffnungen zu Feiertagen.	* only on Tuesday, on request 2400 hours in advance by phone +49 (0) 3 83 21 417 also Thursday, from 01.11.2021 no openings on public holidays.
29.03.–31.10.2021	Täglich/Daily 07:45, 09:45, 17:45, 20:00		

Datum/ Date	Öffnungszeit/ Opening Time	Bemerkung	Remark
Wiecker Klappbrücke (Bascule bridge Wieck) (54° 06' N 013° 27' E)			
Bis zum/up to 28.03.2021 und von/and from 15.11.2021 bis zum/up to 19.12.2021	Montag bis Freitag/ Monday to Friday 09:00, 11:00, 13:00, 15:00	nur auf vorherige Anmeldung unter: Telefon +49 (0) 3834 853629-33 oder -34 oder -35 oder E-Mail an: hafenamt@greifswald.de. Die Anmeldung hat zu erfolgen: für den Montag am selben Tag in der Zeit von 07:00–08:00 Uhr für alle übrigen Tage am Vortag in der Zeit von 08:00–12:00 Uhr.	only on request by: phone +49 (0) 3 3834 853629-33 or -34 or -35 or e-mail to: hafenamt@greifswald.de. The request is to be made for Monday on the same day be- tween 0700 and 0800, for all other days on the day before between 0800 and 1200.
Von/from 29.03.2021 bis zum/up to 25.04.2021 und von/and from 04.10.2021 bis zum/up to 24.10.2021	Täglich/Daily 09:00, 10:00*, 11:00, 13:00, 14:00*, 15:00, 16:00*, 17:00	* nur Samstag, Sonntag, Feiertag	* only Saturday, Sunday, Holi- day
26.04.–03.10.2021	Täglich/Daily 09:00, 10:00 , 11:00, 13:00, 14:00, 15:00, 16:00, 17:00, 18:00, 19:00, 20:00**	** nur bis 12.09.2021	** only until 12.09.2021
25.10.–14.11.2021	Täglich/Daily 09:00, 11:00, 13:00, 15:00		
20.12.–31.12.2021		keine Brückenöffnung	no bridge openings

(WSA Ostsee 88/21) 10/21

★ **DE. BSH. Eisbericht. Amtsblatt des Bundesamtes für Seeschifffahrt und Hydrographie**

94. Jahrgang für die Eissaison 2020/2021 – Unentbehrlich für die Planung und Durchführung der Eisschifffahrt in Ost- und Nordsee.

Der **Eisbericht** informiert täglich montags bis freitags über die aktuellen Eis- und Schifffahrtsverhältnisse im gesamten Ostseeraum und im Nordseeküstengebiet durch **Stationsmeldungen**, regionale **Übersichten** und **Vorhersagen** für vier bis fünf Tage. Ferner sind **Bekanntmachungen über Schifffahrtsbeschränkungen** sowie **über Einsatzgebiete und Unterstützung** der staatlichen Eisbrecher enthalten. Jede Woche ist eine **Referenz-Eiskarte** des gesamten Ostseeraumes beigelegt. Für die Eisbedeckung des westlichen Ostseeraumes und der Nordseeküste wird bei Eisvorkommen täglich eine Eiskarte herausgegeben. Die Karten sind sowohl im PDF- als auch im S-411-Format zur Verwendung in geeigneten ECDIS verfügbar.

★ **DE. BSH. Ice Report. Official gazette of the Federal Maritime and Hydrographic Agency (BSH)**

94th volume for the ice season 2020/2021 – indispensable for planning and performing ice navigation in the Baltic and North Seas.

The **Ice Report** is issued daily from Monday to Friday. It provides latest information on the ice and navigational conditions in the entire Baltic Sea and coastal area of the North Sea and includes **station reports**, regional overviews, and forecasts for about four to five days. Furthermore, it includes the announcements of restrictions to navigation as well as the **operational areas and possible assistance of icebreakers**. Once a week a reference ice chart covering the whole region of the Baltic Sea is attached. An ice chart showing the ice cover of the western region of the Baltic Sea and the North Sea coast is issued daily, if ice is present. The ice charts are available in PDF as well as in S-411 format for the use in a suitable ECDIS.

Der Eisbericht erscheint in der Regel von Ende November/Anfang Dezember bis Ende Mai/Anfang Juni in durchschnittlich 120 Ausgabenummern. Der Eisbericht ist kostenfrei und wie alle weiteren Eisdienstprodukte über das Internet abrufbar.

Eisinformation:

Telefon: +49 (0) 3 81 45 63-7 80, 7 82, 7 87
 Telefax: +49 (0) 3 81 45 63-9 49
 E-Mail: ice@bsh.de
 Internet: www.bsh.de/eis
 und www.bsis-ice.de

The Ice Report is normally published from late November/early December to the end of May/early June with an average of 120 issues. The Ice Report is free of charge and is available on the internet, as well as other Ice Service products.

Ice Information:

Phone: +49 (0) 3 81 45 63-7 80, 7 82, 7 87
 Fax: +49 (0) 3 81 45 63-9 49
 e-mail: ice@bsh.de
 Internet: www.bsh.de/ice
 and www.bsis-ice.de

(BSH M1/21) 10/21

- ★ **DE. BSH. Öffentliche Bekanntmachung des Bundesamtes für Seeschifffahrt und Hydrographie im Verfahren zur Eignungsprüfung der Flächen N-7.2, N-3.5 und N-3.6**

Auslegung des Entwurfs der Eignungsprüfung, des Entwurfs der Eignungsfeststellung und der Entwürfe der Umweltberichte

Erörterungstermin am 08.06.2021

Gemäß § 12 Abs. 4 WindSeeG prüft die für die Voruntersuchung zuständige Stelle die Eignung einer Fläche nach § 10 Abs. 2 WindSeeG. Zuständige Stelle für die Voruntersuchung ist die Bundesnetzagentur (BNetzA). Sie lässt die Voruntersuchung nach Maßgabe einer Verwaltungsvereinbarung für Flächen in der ausschließlichen Wirtschaftszone (AWZ) vom Bundesamt für Seeschifffahrt und Hydrographie (BSH) im Auftrag wahrnehmen, § 11 Abs. 1 WindSeeG. Das BSH ist somit für die Voruntersuchung einschließlich der Prüfung der Eignung einer Fläche zuständig.

Zur Eignungsprüfung steht aktuell die Fläche an, die im Kalenderjahr 2022 nach Teil 3, Abschnitt 2 WindSeeG von der BNetzA ausgeschrieben wird und im Kalenderjahr 2027 in Betrieb geht. Gemäß § 9 Abs. 3 Satz 2 WindSeeG wird die Voruntersuchung, soweit möglich, zeitlich so durchgeführt, dass vor der Bekanntmachung der Ausschreibung in einem Kalenderjahr die Voruntersuchung auch derjenigen Flächen abgeschlossen ist, die nach dem Flächenentwicklungsplan im darauffolgenden Kalenderjahr zur Ausschreibung kommen sollen. Dementsprechend führt das BSH gleichzeitig die Eignungsprüfung der Flächen N-3.5 und N-3.6 durch, die nach der Festlegung des Flächenentwicklungsplans 2020 im Jahr 2023 durch die BNetzA ausgeschrieben werden und im Kalenderjahr 2028 in Betrieb gehen.

- ★ **DE. BSH. Public notification of the Federal Maritime and Hydrographic Agency for the display in the process to examine the suitability of sites N-7.2, N-3.5 and N-3.6**

Public display of the draft of the suitability examination, the draft of the determination of suitability and the drafts of the environmental reports

Discussion hearing on 8 June 2021

According to Sec. 12 para. 4 Offshore Wind Energy Act (WindSeeG), the body responsible for the preliminary investigation of sites shall examine the suitability of a site in accordance with Sec. 10 para. 2 WindSeeG. The Federal Network Agency (Bundesnetzagentur – BNetzA) is responsible for the investigation of sites. The Federal Maritime and Hydrographic Agency (Bundesamt für Seeschifffahrt und Hydrographie – BSH) carries out the preliminary investigation of sites on behalf of the BNetzA in accordance with an administrative agreement in the case of sites in the exclusive economic zone (EEZ), Sec. 11 para. 1 WindSeeG. BSH is thus responsible for the investigation of sites including the examination of the suitability of sites.

The site that is currently due for suitability examination is the site that will be put out to tender by the BNetzA in calendar year 2022 in accordance with Part 3, Sec. 2 of the WindSeeG and will go into operation in calendar year 2027. Pursuant to Sec. 9 para. 3 sentence 2 WindSeeG, the preliminary investigation is carried out as far as possible in such a way that, before the announcement of the invitation to tender in a calendar year, the preliminary investigation is also completed for those areas which, according to the Site Development Plan 2020, are to be put out to tender in the following calendar year. Accordingly, the BSH is also conducting the suitability assessment of areas N-3.5 and N-3.6, which will be put out to tender by the BNetzA in 2023 according to the Site Development Plan 2020 and will be put into operation in the calendar year 2028.

Das BSH hat geprüft, ob der Errichtung und dem Betrieb von Windenergieanlagen auf See auf diesen Flächen die Kriterien und Belange des § 10 Abs. 2 Satz 1 WindSeeG i. V. m. § 5 Abs. 3 und § 48 Abs. 4 S. 1 WindSeeG entgegenstehen. Im Rahmen dieser Prüfung ist nach § 35 Abs. 1 Nr. 1 UVPG i.V.m. Nr. 1.18 des Anhangs 5 UVPG auch eine Strategische Umweltprüfung durchzuführen.

Am 20.03.2019 wurde ein Anhörungstermin gemäß § 12 Abs. 2 WindSeeG zur Besprechung des Untersuchungsrahmens für die Erstellung der Entwürfe der Umweltberichte durchgeführt. Die Untersuchungsrahmen für die Flächen N-7.2, N-3.5 und N-3.6 wurden festgelegt und auf der Internetseite des BSH veröffentlicht.

Das BSH hat einen Entwurf der Eignungsprüfung, der Rechtsverordnung zur Eignungsfeststellung sowie jeweils Entwürfe der Umweltberichte für die Flächen N-7.2, N-3.5 und N-3.6 erarbeitet.

Die **Entwürfe der Eignungsprüfung, der Eignungsfeststellung und der Umweltberichte** sowie dem BSH vorliegende **entscheidungsrelevante Berichte** für die jeweiligen Flächen liegen in der Zeit **vom 15.03.2021 bis einschließlich 15.04.2021** während der Öffnungszeiten in den Bibliotheken des BSH in Hamburg und in Rostock an den folgenden Adressen zur Einsichtnahme aus:

Bernhard-Nocht-Str. 78
20359 Hamburg
Montag, Mittwoch, Donnerstag: 09:00–15:00
Dienstag: 09:00–16:00
Freitag: 09:00–14:30

Neptunallee 5
18057 Rostock
Montag, Mittwoch, Donnerstag: 08:30–11:30 und
13:00–15:00
Freitag: 08:30–11:30 und
13:00–14:00
Dienstag: geschlossen

Es besteht für die Öffentlichkeit die Gelegenheit, sich bis zum **17.05.2021** zu den Entwurfsdokumenten zu äußern. Mit Ablauf der Äußerungsfrist sind alle Äußerungen ausgeschlossen, die nicht auf besonderen privatrechtlichen Titeln beruhen. Die Zustellung der Entscheidung über die Äußerungen kann durch öffentliche Bekanntmachung ersetzt werden, wenn mehr als 50 Benachrichtigungen oder Zustellungen vorzunehmen sind.

Aufgrund des gesetzlich vorgegebenen Zeitrahmens für den Abschluss der Eignungsprüfung ist die Frist zur Äußerung grundsätzlich nicht verlängerbar.

BSH has examined whether the construction and operation of offshore wind energy installations on this site would cause impairments to the criteria and interests pursuant to Sec. 10 para. 2 sentence 1 in conjunction with Sec. 5 para. 3 and Sec. 48 para. 4 sentence 1 WindSeeG. As a part of this examination, a Strategic Environmental Assessment has to be carried out according to Sec. 35 para. 1 no. 1 Federal Law on the Environmental Impact Assessment (UVPG) in conjunction with no. 1.18 of Annex 5 UVPG.

A hearing was held on 20 March 2019 to discuss, among other things, the investigation framework for the preparation of the draft environmental report. The investigation frameworks for areas N-7.2, N-3.5 and N-3.6 were established and published on the BSH website.

BSH has prepared a draft of the suitability examination, a draft of the determination of suitability and draft environmental reports for the sites N-7.2, N-3.5 and N-3.6.

*The draft of the **suitability examination**, the draft of the **determination of suitability** and the **draft environmental reports** as well as **decision-relevant reports** for the respective sites are available for inspection in the period **from 15 March 2021 to 15 April 2021** during the opening hours of the BSH libraries in Hamburg and Rostock at the following addresses:*

*Bernhard-Nocht-Str. 78
20359 Hamburg
Monday, Wednesday, Thursday: 0900–1500
Tuesday: 0900–1600
Friday: 0900–1430*

*Neptunallee 5
18057 Rostock
Monday, Wednesday, Thursday: 0830–1130 and
1300–1500
Friday: 0830–1130 and
1300–1400
Tuesday: closed*

*The public has the opportunity to comment on the draft documents until **17 May 2021**. After this date, all statements that are not based on specific titles under private law are excluded. Notification of the decision on the statements may be replaced by public notification if more than 50 notifications or deliveries are to be made.*

Due to the legally set time frame for the completion of the suitability examination, the deadline for submitting comments is generally not extendable.

Die Entwurfsdokumente sowie dem BSH vorliegende **entscheidungserhebliche** Berichte sind auf der Internetseite des BSH unter www.bsh.de (Themen → Offshore → Flächenvoruntersuchung) abrufbar.

Es wird darum gebeten, die Stellungnahmen bzw. Äußerungen zu richten an:

Bundesamt für Seeschifffahrt und Hydrographie
Abteilung O/O33 (Ordnung des Meeres)
Bernhard-Nocht-Str. 78
20359 Hamburg

oder per E-Mail an EingangOdm@bsh.de.

Ein Erörterungstermin zur Besprechung der wesentlichen Punkte der Eignungsprüfung, der wesentlichen Inhalte der Entwürfe der Umweltberichte sowie der Stellungnahmen und Äußerungen findet am Dienstag, den **08.06.2021 um 10:00 Uhr als Onlinekonferenz** statt. Für den Erörterungstermin gelten die Vorschriften über die mündliche Verhandlung im förmlichen Verwaltungsverfahren, §§ 67 ff. VwVfG. Im Falle der Abwesenheit von Beteiligten in dem Erörterungstermin kann auch ohne sie verhandelt werden.

Zur besseren Planung des Erörterungstermins werden diejenigen, die eine Stellungnahme oder Äußerung abgeben, gebeten, sich per E-Mail unter EingangOdm@bsh.de bis zum 17.05.2021 zum Erörterungstermin anzumelden. Die notwendigen Informationen für die Teilnahme an der Onlinekonferenz werden den angemeldeten Teilnehmenden dann rechtzeitig mitgeteilt.

Im Auftrag

Carolin Abromeit

Hamburg, den 12.03.2021

Az.: 080002-5510/002/3

The draft documents as well as the decision-relevant reports are published on the BSH's website www.bsh.de (Themen → Offshore → Flächenvoruntersuchung) in German language.

Please send your comments to

*Bundesamt für Seeschifffahrt und Hydrographie
Abteilung O/O33 (Ordnung des Meeres)
Bernhard-Nocht-Str. 78
20359 Hamburg*

or by e-mail to EingangOdm@bsh.de.

*A discussion hearing to discuss the main points of the suitability examination, the main contents of the draft environmental reports as well as the comments and statements will be held on **Tuesday, 08 June 2021 1000 via Online Conference**. The provisions on oral proceedings in the formal administrative procedure, Secs. 67 et seqq. Administrative Procedure Act (VwVfG), apply to the discussion hearing. The hearing will take place without the presence of all involved.*

For better planning of the hearing, those who submit statements are requested to register for the discussion hearing by e-mail at EingangOdm@bsh.de by 17 May 2021. The necessary information for participation in the online conference will then be communicated to the registered participants in good time.

By order Federal Maritime and Hydrographic Agency

Carolin Abromeit

Hamburg, 12 March 2021

File ref.: 080002-5510/002/3

(BSH O3/21) 10/21

2119

0027-7444



**HALTET DIE MEERE SAUBER
KEEP YOUR WATERWAYS CLEAN**

4003 Lfv. südöstliche Nordsee 2021

324014 Eemshaven, Doekegat Kanaal, O- 53°27,27' N **Q.W** 8 m **W**
B 0984.8 Seite 006°50,51' E

(BSH N2) 2021-10

324038 Eemshaven, Doekegat Kanaal, O- Streiche alle Angaben
B 0984.8 Seite

(BSH N2) 2021-10