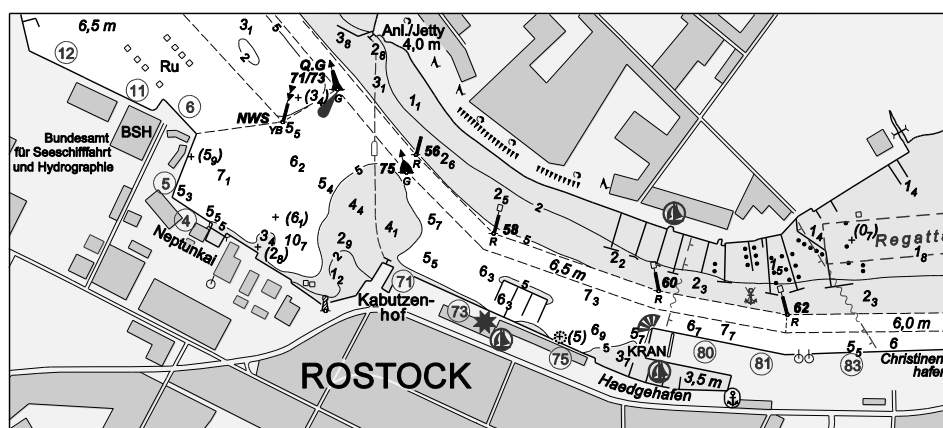


BUNDESAMT FÜR
SEESCHIFFFAHRT
UND
HYDROGRAPHIE

Nachrichten für Seefahrer *Notices to Mariners*

Amtliche Veröffentlichungen für die Seeschifffahrt
Official Maritime Publication

26. Februar 2021 · 152. Jahrgang
26 February 2021 · Volume 152



Nfs 08/2021

Karten, Leuchtfeuerverzeichnisse, Seehandbücher usw. bitte sofort berichtigen

Geographische Länge bezogen auf den Nullmeridian.

Kurse und Peilungen rechtweisend in Graden von 000° bis 360°.

Sektorengrenzen der Feuer von See aus.

Tragweiten für 10 sm meteorologische Sichtweite; Sichtweiten für 5 m Augeshöhe.

Tiefenangaben und trockenfallende Höhen bezogen auf das Kartennull.

Andere Höhen bezogen auf kartenspezifische Höhenbezugsflächen.

Entfernungsangaben in metrischen Maßen sowie in Seemeilen (sm) und Kabellängen (kbl).

Zeichen und Abkürzungen in den deutschen Seekarten siehe Karte 1/INT 1.

Weitere Abkürzungen und Erklärungen in der „Jährlichen Beilage zu den Nachrichten für Seefahrer“ (NfS) sowie im „Handbuch für Brücke und Kartenhaus“.

Übersetzungen

Die bereitgestellten englischen Übersetzungen sind ein Service für die internationale Schifffahrt. Rechtsverbindlich ist der deutsche Text.

Freiwillige Mitarbeit

Jeder Hinweis zur Vervollständigung oder Berichtigung der nautischen Veröffentlichungen dient der Seeschifffahrt. Beiträge erbitten wir an das:

Bundesamt für Seeschifffahrt und Hydrographie
Neptunallee 5, 18057 Rostock
Telefon/*Telephone* +49 (0) 3 81 45 63-5 (Vermittlung/*operator*)
Telefax +49 (0) 3 81 45 63-9 48 (Vermittlung/*operator*)
E-Mail/*E-mail* nfs@bsh.de
Internet www.bsh.de

Die Inhalte dieses Werkes sind rechtlich geschützt. Die dadurch begründeten Rechte, insbesondere die der Übersetzung, des Nachdrucks, des Vortrags, der Entnahme von Abbildungen und Tabellen, der Verbreitung, der Mikroverfilmung oder der Vervielfältigung auf anderen Wegen und der Speicherung bleiben, auch bei nur auszugsweiser Verwertung, vorbehalten. Eine Vervielfältigung dieses Werkes oder von Teilen dieses Werkes ist auch im Einzelfall nur in den Grenzen der gesetzlichen Bestimmungen der Bundesrepublik Deutschland zulässig.

Verbindlicher Endpreis Monatsabonnement € 12,50 inkl. MwSt., Einzelheft € 4,00 inkl. MwSt. (zzgl. Postzustellgebühr)

(für den Europäischen Wirtschaftsraum gelten die Preise als „Unverbindliche Preisempfehlung“)

© Bundesamt für Seeschifffahrt und Hydrographie
Hamburg und Rostock 2021
www.bsh.de

ISSN-Nr. Druck 0027-7444
Digital 1437-4048

Charts, Lists of Lights, Sailing Directions etc. to be corrected immediately

Geographic longitude referred to Greenwich meridian.

True courses and bearings in degrees from 000° to 360°.

Sector limits of lights from seaward.

Luminous ranges at 10 nautical miles meteorological visibility, at 5 m height of eye.

Depths and drying heights referred to Chart Datum.

Other heights referred to chart specific height datum.

Distances in metric units, nautical miles, and cable lengths.

For symbols and abbreviations used in the German nautical charts, please refer to Karte 1/INT 1.

Additional abbreviations and explanations are provided in the enclosure to the “Annual enclosure to the Notices to Mariners” (NfS) and in the “Handbuch für Brücke und Kartenhaus”.

Translations

The provided English translations are a service for the international shipping. The German text version prevails in any case.

Voluntary cooperation

Any information provided to supplement or correct nautical publications supports the safety of navigation. Such information should be sent to:

The contents of this publication are protected by copyright. All rights are reserved, specifically the rights of translation, reprinting, recitation, reuse of illustrations and tables, promulgation, reproduction on microfilm or in any other way, as well as the right of storage, either in whole or in part. Reproduction of this publication or parts of this publication is permitted only under the provisions of German law, also in individual cases.

Fixed price per month € 12.50 incl. VAT, single issue € 4.00 incl. VAT (plus postage)

(In the European Economic Area, the above prices are recommended prices)

© Federal Maritime and Hydrographic Agency
Hamburg and Rostock 2021
www.bsh.de

ISSN-Nr. Print 0027-7444
Digital 1437-4048

P- und T-Berichtigungen/*P and T corrections*

Nach den Nachrichten für Seefahrer Heft 01/2019 bis zum Heft 07/2021

According to the German Notices to Mariners (NfS) issue 01/2019 to issue 07/2021

Neuerscheinungen des BSH/*New BSH publications*

Bücher/*Books*: –

Karten/*Charts*: –

Teil 1 – Berichtigungen zu den Karten/*Part 1 – Corrections to charts***Nordsee/*North Sea***

1660

Ostsee/*Baltic Sea*

T33	36	64	163	T2180
-----	----	----	-----	-------

Teil 2 – Berichtigungen zu den Seebüchern/*Part 2 – Corrections to nautical publications*

2011 VTS Guide Germany 2020

20031 Ostsee-Handbuch, südwestlicher Teil 2019

20061 Nordsee-Handbuch, südöstlicher Teil 2020

Teil 3 – Mitteilungen/*Part 3 – Notifications*

- DE. Sommerzeit 2021/*DE. Summertime 2021*

Beilagen/*Enclosures*

keine/*nil*

P- und T-Berichtigungen/*P and T corrections***Gültige P- und T-Berichtigungen**
vom 26. Februar 2021***P and T Corrections in force***
*dated 26 February 2021*Nach den Nachrichten für Seefahrer
Heft 01/2019 bis zum Heft 07/2021*According to the German Notices to Mariners (NfS)*
issue 01/2019 to issue 07/2021

Karten-Nr. <i>Chart No.</i>	NfS-Heft-Nr. <i>NfS issue No.</i>	Karten-Nr. <i>Chart No.</i>	NfS-Heft-Nr. <i>NfS issue No.</i>
T 33	2021: 06	T 1240	2020: 08
T 43	2021: 06	T 1310	2020: 17
T 151	2020: 04, 52–53 2021: 01	T 1514	2020: 18 2021: 01, 07
T 162	2019: 01	T 1515	2021: 01
T 1220	2020: 08	T 1518	2021: 01
		T 2180	2021: 06

Teil 1/Part 1**Berichtigungen zu den Karten/*Corrections to charts*****Nordsee/*North Sea***

★ 1660

SO-lich Lühesand

Letzte NfS:

05/21

Ersetze

*Replace*8₆

durch

*by*7₄

53° 35,22' N 009° 37,16' E

(WSA Hamburg, Survey 78863/21) 08/21

Ostsee/Baltic Sea**★ T 33**

INT 13591
 Letzte NfS:
 06/21

Trage ein
Insert

O-lich Stoller Grund

 ODAS

54° 30,01' N 010° 16,02' E


06/21 – T 33 aufgehoben/*cancelled*

(WSA Ostsee 55/21) 08/21

36

INT 1352
 Letzte NfS:
 03/21

Ersetze
Replace

10₅ durch  by

54° 31,18' N 011° 38,39' E

14₇ durch 13₄
 by

54° 29,64' N 011° 44,09' E

15₂ durch 14₂
 by

54° 28,92' N 011° 49,45' E

Trage ein
Insert



54° 30,06' N 011° 45,14' E

13₄


54° 29,14' N 011° 50,43' E

(DK GST 5/43, 44/21) 08/21

64

INT 1304
 Letzte NfS:
 04/21

Ersetze
Replace

10₅ durch  by

54° 31,18' N 011° 38,39' E

(DK GST 5/34/21) 08/21

163

INT 1351

Letzte NfS:

51/20

S-lich RødsandErsetze
Replace 10_5 durch
by 9_6

54° 31,18' N 011° 38,39' E

 14_7 durch
by 13_4

54° 29,64' N 011° 44,09' E

 15_2 durch
by 14_2

54° 28,92' N 011° 49,45' E

Trage ein
Insert 8_4

54° 30,06' N 011° 45,14' E

 13_4

54° 29,14' N 011° 50,43' E

(DK GST 5/43, 44/21) 08/21

★ T 2180

Letzte NfS:

06/21

O-lich Stoller GrundTrage ein
Insert ODAS

54° 30,01' N 010° 16,02' E

06/21 – T 2180 aufgehoben/*cancelled*

(WSA Ostsee 55/21) 08/21

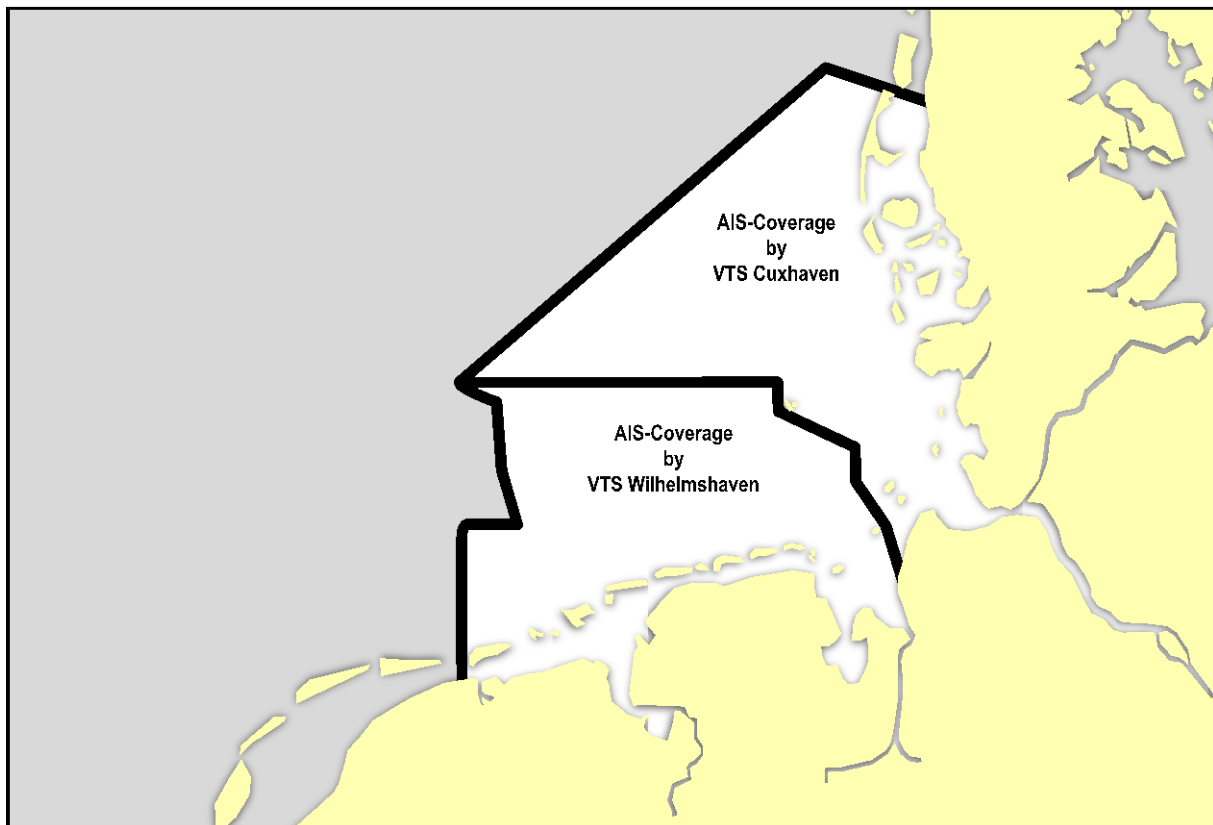
Beilagen/*Enclosures*

Teil 2/Part 2**Berichtigungen zu den Seebüchern/*Corrections to nautical publications***

(Gültig bis zur nächsten Ausgabe)
(*Valid till next edition*)

2011 **VTS Guide Germany 2020**

S. 14 **B2 AIS Coverage German Bight.** Ersetze die Abbildung durch:



(BSH N2) 08/21

S. 44 **Pilotage Services. Contact Details**, ersetze alle Angaben durch:

Contact Details

Telephone +49 (0) 1 62 7 80 70 57
E-mail roland.wegner@ewetel.net

(WSA Weser-Jade-Nordsee 16.02.2021) 08/21

S. 85 Pilotage. Contact Details, ersetze alle Angaben durch:

Contact Details

Travemünde Pilot Station

Call	Lübeck Pilot
Frequency	VHF channel 14
Telephone	+49 (0) 45 02 7 11 17 1 71 4 06 71 68
Fax	+49 (0) 45 02 75 35 17
E-mail	info@luebeckpilot.de
Internet	www.luebeckpilot.de

Pilot Vessel

Call	Lübeck Pilot
Frequency	VHF channel 14

(BSH N2) 08/21

20031 Ostsee-Handbuch, südwestlicher Teil 2019

S. 150 Fahrwasser. Zufahrt Greifswald-Ladebow, ersetze alle Angaben durch:

Zufahrt Greifswald-Ladebow
maximale Fahrzeugabmessungen
Tiefgang 5,7 m

(WSA Ostsee 66(T)/21) 08/21

S. 152 Fahrwasser. Palmer-Ort-Rinne, ersetze alle Angaben und die Berichtigung 39/19 durch:

Palmer-Ort-Rinne
maximale Fahrzeugabmessungen
Tiefgang 6,5 m
Vorschriften
Geschwindigkeitsbegrenzung 5,4 kn

(WSA Ostsee 60/21) 08/21

S. 233 **Trave.** L o t s e n , ersetze alle Angaben und die Berichtigung 39/19 durch:

L o t s e n

Lotsenstation Travemünde

Kontakt

Ruf Lübeck Pilot
Frequenz UKW-Kanal 14
Telefon +49 (0) 45 02 7 11 17
1 71 4 06 71 68
Telefax +49 (0) 45 02 75 35 17
E-Mail info@luebeckpilot.de
Internet www.luebeckpilot.de

Meldedaten

Fahrzeugname, IMO-Schiffsidentifikationsnummer
Länge, Breite, BRZ
etwaige Ladungsüberhänge
Tiefgang
Ort der Lotsenversetzung
ETD
ETA Lotsenversetzstelle
Bestimmungsort

(BSH N2) 08/21

20061 **Nordsee-Handbuch, südöstlicher Teil 2020**

S. 361 **Hunte.** L o t s e n , ersetze alle Angaben durch:

L o t s e n

Huntelotsen, Elsfleth

Kontakt

Telefon +49 (0) 1 62 7 80 70 57
E-Mail roland.wegner@ewetel.net

Meldedaten

Fahrzeugname und Unterscheidungssignal
ETA Elsfleth
Bestimmungshafen
Tiefgang (in Dezimeter)
Fahrzeuglänge und -breite (in Metern)

(WSA Weser-Jade-Nordsee 16.02.2021) 08/21

Teil 3/Part 3 Mitteilungen/Notifications

★ DE. Sommerzeit 2021

Die mitteleuropäische Sommerzeit (MESZ) beginnt am 28. März um 02:00 Uhr MEZ. Im Zeitpunkt des Beginns der Sommerzeit wird die Stundenzählung um eine Stunde von 02:00 Uhr auf 03:00 Uhr vorge stellt. Die mitteleuropäische Sommerzeit endet am 31. Oktober um 03:00 Uhr MESZ. Im Zeitpunkt des Endes der Sommerzeit wird die Stundenzählung um eine Stunde von 03:00 Uhr auf 02:00 Uhr zurückge stellt. Von der doppelt erscheinenden Stunde von 02:00 Uhr bis 03:00 Uhr wird die erste Stunde als 2 A und die zweite Stunde als 2 B bezeichnet.

★ DE. Summertime 2021

Central European Summer Time (CEST) begins on 28 March, at 0200 CET. At the beginning of Summer Time, clocks have to be switched from 0200 to 0300. Central European Summer Time ends on 31 October, at 0300 CEST. At the end of Summer Time, clocks have to be switched from 0300 to 0200. The first hour of the doubled time period between 0200 and 0300 is called 2 A, the second hour 2 B.

(Richtlinie 2000/84/EG) 08/21

2119

0027-7444



**HALTET DIE MEERE SAUBER
KEEP YOUR WATERWAYS CLEAN**