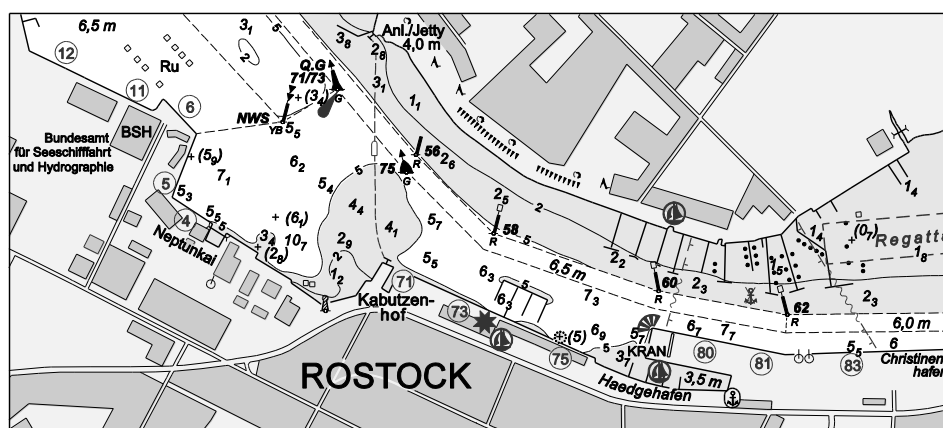


BUNDESAMT FÜR
SEESCHIFFFAHRT
UND
HYDROGRAPHIE

Nachrichten für Seefahrer *Notices to Mariners*

Amtliche Veröffentlichungen für die Seeschifffahrt
Official Maritime Publication

05. Februar 2021 · 152. Jahrgang
05 February 2021 · Volume 152



Nfs 05/2021

Karten, Leuchtfeuerverzeichnisse, Seehandbücher usw. bitte sofort berichtigen

Geographische Länge bezogen auf den Nullmeridian.

Kurse und Peilungen rechtweisend in Graden von 000° bis 360°.

Sektorengrenzen der Feuer von See aus.

Tragweiten für 10 sm meteorologische Sichtweite; Sichtweiten für 5 m Augeshöhe.

Tiefenangaben und trockenfallende Höhen bezogen auf das Kartennull.

Andere Höhen bezogen auf kartenspezifische Höhenbezugsflächen.

Entfernungsangaben in metrischen Maßen sowie in Seemeilen (sm) und Kabellängen (kbl).

Zeichen und Abkürzungen in den deutschen Seekarten siehe Karte 1/INT 1.

Weitere Abkürzungen und Erklärungen in der „Jährlichen Beilage zu den Nachrichten für Seefahrer“ (NfS) sowie im „Handbuch für Brücke und Kartenhaus“.

Übersetzungen

Die bereitgestellten englischen Übersetzungen sind ein Service für die internationale Schifffahrt. Rechtsverbindlich ist der deutsche Text.

Freiwillige Mitarbeit

Jeder Hinweis zur Vervollständigung oder Berichtigung der nautischen Veröffentlichungen dient der Seeschifffahrt. Beiträge erbitten wir an das:

Bundesamt für Seeschifffahrt und Hydrographie
Neptunallee 5, 18057 Rostock
Telefon/*Telephone* +49 (0) 3 81 45 63-5 (Vermittlung/*operator*)
Telefax +49 (0) 3 81 45 63-9 48 (Vermittlung/*operator*)
E-Mail/*E-mail* nfs@bsh.de
Internet www.bsh.de

Die Inhalte dieses Werkes sind rechtlich geschützt. Die dadurch begründeten Rechte, insbesondere die der Übersetzung, des Nachdrucks, des Vortrags, der Entnahme von Abbildungen und Tabellen, der Verbreitung, der Mikroverfilmung oder der Vervielfältigung auf anderen Wegen und der Speicherung bleiben, auch bei nur auszugsweiser Verwertung, vorbehalten. Eine Vervielfältigung dieses Werkes oder von Teilen dieses Werkes ist auch im Einzelfall nur in den Grenzen der gesetzlichen Bestimmungen der Bundesrepublik Deutschland zulässig.

Verbindlicher Endpreis Monatsabonnement € 12,50 inkl. MwSt., Einzelheft € 4,00 inkl. MwSt. (zzgl. Postzustellgebühr)

(für den Europäischen Wirtschaftsraum gelten die Preise als „Unverbindliche Preisempfehlung“)

© Bundesamt für Seeschifffahrt und Hydrographie
Hamburg und Rostock 2021
www.bsh.de

ISSN-Nr. Druck 0027-7444
Digital 1437-4048

Charts, Lists of Lights, Sailing Directions etc. to be corrected immediately

Geographic longitude referred to Greenwich meridian.

True courses and bearings in degrees from 000° to 360°.

Sector limits of lights from seaward.

Luminous ranges at 10 nautical miles meteorological visibility, at 5 m height of eye.

Depths and drying heights referred to Chart Datum.

Other heights referred to chart specific height datum.

Distances in metric units, nautical miles, and cable lengths.

For symbols and abbreviations used in the German nautical charts, please refer to Karte 1/INT 1.

Additional abbreviations and explanations are provided in the enclosure to the “Annual enclosure to the Notices to Mariners” (NfS) and in the “Handbuch für Brücke und Kartenhaus”.

Translations

The provided English translations are a service for the international shipping. The German text version prevails in any case.

Voluntary cooperation

Any information provided to supplement or correct nautical publications supports the safety of navigation. Such information should be sent to:

The contents of this publication are protected by copyright. All rights are reserved, specifically the rights of translation, reprinting, recitation, reuse of illustrations and tables, promulgation, reproduction on microfilm or in any other way, as well as the right of storage, either in whole or in part. Reproduction of this publication or parts of this publication is permitted only under the provisions of German law, also in individual cases.

Fixed price per month € 12.50 incl. VAT, single issue € 4.00 incl. VAT (plus postage)

(In the European Economic Area, the above prices are recommended prices)

© Federal Maritime and Hydrographic Agency
Hamburg and Rostock 2021
www.bsh.de

ISSN-Nr. Print 0027-7444
Digital 1437-4048

P- und T-Berichtigungen/P and T corrections

Nach den Nachrichten für Seefahrer Heft 01/2019 bis zum Heft 04/2021

According to the German Notices to Mariners (NfS) issue 01/2019 to issue 04/2021

Neuerscheinungen des BSH/New BSH publications

Bücher/Books: 5000

Karten/Charts: –

Teil 1 – Berichtigungen zu den Karten/Part 1 – Corrections to charts**Nordsee/North Sea**

1550 1610 1660 1661 1820

Ostsee/Baltic Sea

keine/nil

Teil 2 – Berichtigungen zu den Seebüchern/Part 2 – Corrections to nautical publications

4003 Leuchtfeuerverzeichnis, südöstliche Nordsee 2021

5000 Handbuch Nautischer Funkdienst 2021

Teil 3 – Mitteilungen/Part 3 – Notifications

- DE. BSH. Eisbericht. Amtsblatt des Bundesamtes für Seeschifffahrt und Hydrographie/DE. BSH. *Ice Report. Official gazette of the Federal Maritime and Hydrographic Agency (BSH)*
- DE. GDWS. Stellenausschreibung/DE. GDWS. *Advertising of a post*

Beilagen/Enclosures

- DE. BSH. Deckblätter zum Lfv./DE. BSH. *Corrections to the List of Lights*

P- und T-Berichtigungen/*P and T corrections***Gültige P- und T-Berichtigungen**
vom 05. Februar 2021***P and T Corrections in force***
*dated 05 February 2021*Nach den Nachrichten für Seefahrer
Heft 01/2019 bis zum Heft 04/2021*According to the German Notices to Mariners (NfS)*
issue 01/2019 to issue 04/2021

Karten-Nr. <i>Chart No.</i>	NfS-Heft-Nr. <i>NfS issue No.</i>	Karten-Nr. <i>Chart No.</i>	NfS-Heft-Nr. <i>NfS issue No.</i>
T 151	2020: 04, 52–53 2021: 01	T 1310	2020: 17
T 162	2019: 01	T 1514	2020: 18, 49 2021: 01
T 1220	2020: 08	T 1515	2021: 01
T 1240	2020: 08	T 1518	2021: 01

Teil 1/Part 1**Berichtigungen zu den Karten/*Corrections to charts*****Nordsee/North Sea**



★ 1550

N-lich WesertunnelLetzte NfS:
39/20Ersetze
*Replace*7₉ durch
by 7₃

53° 26,37' N 008° 29,59' E

(WSA Weser-Jade-Nordsee, Survey 78560/20) 05/21


★ 1610

O-lich SteilsandLetzte NfS:
04/21Ersetze
Replace
 Mess-G.
FI(5)Y.20s durch
by  ODAS


53° 55,60' N 008° 38,97' E

(WSA Cuxhaven 4/21) 05/21

★ 1660

O-lich WittenbergenLetzte NfS:
51/20Trage ein
Insert
 Falkensteiner Ufer
Oc.WR.4s8m1M
Sektoren/*sectors*
W: 299,5°–306,5°
★ R: 306,5°–328,5°

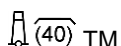
53° 33,690' N 009° 46,538' E

 Strandweg
Oc(2)WR.9s8m1M
Sektoren/*sectors*
R: 000,0°–060,0°
★ W: 060,0°–078,0°

53° 33,553' N 009° 47,262' E

Streiche
Delete
 (42)

53° 33,5' N 009° 47,8' E

 (40) TM

53° 33,4' N 009° 49,0' E

(HPA 1/21; HPA 21/12/20) 05/21

★ 1661

O-lich Wittenbergen

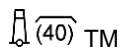
Letzte NfS:

46/20

Streiche

Delete

53° 33,46' N 009° 47,75' E



53° 33,36' N 009° 48,97' E

(HPA 21/12/20) 05/21

★ 1820

Fino 3

Letzte NfS:

50/20

Streiche

Delete

55° 11,7' N 007° 09,2' E

Siehe/see 50/20 – 1820

(WSA Cuxhaven 2/21) 05/21

Ostsee/*Baltic Sea*

keine/*nil*

Beilagen/*Enclosures*

DE. BSH. Deckblätter zum Lfv.

DE. BSH. Corrections to the List of Lights

(BSH N2/21) 05/21

Teil 2/Part 2

Berichtigungen zu den Seebüchern/*Corrections to nautical publications*

(Gültig bis zur nächsten Ausgabe)
(*Valid till next edition*)

4003 Leuchtuerverzeichnis, südöstliche Nordsee 2021

Berichtigung als Beilage in der Mitte des Heftes

(BSH N2/21) 05/21

5000 Handbuch Nautischer Funkdienst 2021 NEUE AUSGABE

Abgeschlossen mit NfS-Heft 03 vom 22. Januar 2021

(BSH N2/21) 05/21

Teil 3/Part 3 Mitteilungen/Notifications

★ **DE. BSH. Eisbericht. Amtsblatt des Bundesamtes für Seeschifffahrt und Hydrographie**

94. Jahrgang für die Eissaison 2020/2021 – Unentbehrlich für die Planung und Durchführung der Eisschifffahrt in Ost- und Nordsee.

Der **Eisbericht** informiert täglich montags bis freitags über die aktuellen Eis- und Schifffahrtsverhältnisse im gesamten Ostseeraum und im Nordseeküstengebiet durch **Stationsmeldungen**, regionale **Übersichten** und **Vorhersagen** für vier bis fünf Tage. Ferner sind **Bekanntmachungen über Schifffahrtsbeschränkungen** sowie **über Einsatzgebiete und Unterstützung** der staatlichen Eisbrecher enthalten. Jede Woche ist eine **Referenz-Eiskarte** des gesamten Ostseeraumes beigelegt. Für die Eisbedeckung des westlichen Ostseeraumes und der Nordseeküste wird bei Eisvorkommen täglich eine Eiskarte herausgegeben. Die Karten sind sowohl im PDF- als auch im S-411-Format zur Verwendung in geeigneten ECDIS verfügbar.

Der Eisbericht erscheint in der Regel von Ende November/Anfang Dezember bis Ende Mai/Anfang Juni in durchschnittlich 120 Ausgabennummern. Der Eisbericht ist kostenfrei und wie alle weiteren Eisdienstprodukte über das Internet abrufbar.

Eisinformation:

Telefon: +49 (0) 3 81 45 63-7 80, 7 82, 7 87
Telefax: +49 (0) 3 81 45 63-9 49
E-Mail: ice@bsh.de
Internet: www.bsh.de/eis
und www.bsis-ice.de

★ **DE. BSH. Ice Report. Official gazette of the Federal Maritime and Hydrographic Agency (BSH)**

94th volume for the ice season 2020/2021 – indispensable for planning and performing ice navigation in the Baltic and North Seas.

The **Ice Report** is issued daily from Monday to Friday. It provides latest information on the ice and navigational conditions in the entire Baltic Sea and coastal area of the North Sea and includes **station reports**, regional overviews, and forecasts for about four to five days. Furthermore, it includes the announcements of restrictions to navigation as well as the **operational areas and possible assistance of icebreakers**. Once a week a reference ice chart covering the whole region of the Baltic Sea is attached. An ice chart showing the ice cover of the western region of the Baltic Sea and the North Sea coast is issued daily, if ice is present. The ice charts are available in PDF as well as in S-411 format for the use in a suitable ECDIS.

The Ice Report is normally published from late November/early December to the end of May/early June with an average of 120 issues. The Ice Report is free of charge and is available on the internet, as well as other Ice Service products.

Ice Information:

Phone: +49 (0) 3 81 45 63-7 80, 7 82, 7 87
Fax: +49 (0) 3 81 45 63-9 49
e-mail: ice@bsh.de
Internet: www.bsh.de/ice
and www.bsis-ice.de

(BSH M1/21) 05/21

★ **DE. GDWS. Stellenausschreibung**

★ **DE. GDWS. Advertising of a post**

(GDWS/21) 05/21

2119

0027-7444



**HALTET DIE MEERE SAUBER
KEEP YOUR WATERWAYS CLEAN**

4003 Lfv. südöstliche Nordsee 2021

311420	Falkensteiner Ufer, Quermarkenfeuer Pfahl, schwarz, mit rotem Podest	53°33,69' N 009°46,54' E	Oc.WR.4s	8 m	W 1.4 M 299,5° – 306,5° R 1.4 M 306,5° – 328,5°
(HPA 01/21) 2021-05					
311430	Strandweg, Quermarkenfeuer Pfahl, schwarz, mit rotem Podest	53°33,55' N 009°47,26' E	Oc(2)WR.9s	8 m	R 1.3 M 000,0° – 060,0° W 1.3 M 060,0° – 078,0°
(HPA 01/21) 2021-05					

Die **Generaldirektion Wasserstraßen und Schifffahrt (GDWS)** sucht für das Trainingszentrum Maritime Schiffssicherheit der Wasserstraßen- und Schifffahrtsverwaltung des Bundes (TZMS-WSV) in Neustadt/Holstein zum nächstmöglichen Zeitpunkt unbefristet eine/einen

Trainerin/Trainer (m/w/d) für die Schiffssicherheit

Der Dienort ist Neustadt/Holstein

Referenzcode der Ausschreibung 20202365_0002

Ihre Aufgaben

Das Aufgabengebiet umfasst im Wesentlichen folgende Tätigkeiten

- Eigenverantwortliche Aus- und Fortbildung von Trainingsteilnehmenden nach dem internationalen Standard STCW im Bereich Schiffssicherheit
- Selbstständige Planung und Durchführung sowie Vor- und Nachbereitung der einzelnen Schiffssicherheitstrainings am TZMS in Theorie und Praxis am Standort des TZMS und bei unseren externen Partnern
- Weiterentwicklung der einzelnen Trainingsinhalte im Team des TZMS und in Zusammenarbeit mit den Kunden des TZMS
- Begleitung von Übungen der Mehrzweckfahrzeuge der WSV im Bereich Schadstoffunfallbekämpfung und Einsatz in gefährlicher Umgebung.

Ihr Profil

Zwingende Anforderungskriterien

- In Deutschland erworbener oder nach deutschem Recht anerkannter Fachschul- oder Fachhochschulabschluss „Nautik“
- Das nautische Befähigungszeugnis „Kapitän“ gem. § 29 Abs. 1 Nr. 3 Seeleute-Befähigungsverordnung (See-BV)
- Aktuell gültige Befähigungsnachweise nach STCW „Einführungs- und Sicherheitsgrundausbildung und Unterweisung für alle Seeleute“, „Rettungsbootsmann für Überlebensfahrzeuge und Bereitschaftsboote“ und „Fortschrittliche Brandbekämpfung“
- körperliche Eignung
 - nach dem arbeitsmedizinischen Grundsatz G26.3 (schwere Atemschutzgeräte)
 - zum Retten von Lehrgangsteilnehmenden z.B. im Rahmen der Ausbildung in der Rettungstauchwasserhalle, der Atemschutz-Übungsstrecke oder bei Einsatzübungen „Schiffsbrandbekämpfung“ unter Realbedingungen, zum Tragen der für die Ausbildung erforderlichen Ausrüstungsgegenstände (z. B. Pulverlöscher, Atemschutzgeräte – bis ca. 20 kg)
 - sehr gute Kenntnisse der Amtssprache Deutsch in Wort und Schrift

Wichtige Anforderungskriterien

- Gute Kenntnisse auf dem Gebiet der Schiffssicherheit (Safety)
- Gute Kenntnisse in der Handhabung der gängigen DV-Anwendungsprogramme (MS Office)
- Gute Kenntnisse der englischen Sprache in Wort und Schrift, insbesondere fachspezifisch
- Führerschein der Klasse 3 (alt) bzw. B (neu)
- Gültige Nachweise über die Befähigung zur Ersthelferin und zum Ersthelfer (m/w/d) inkl. Defibrillator und zur Rettungsschwimmerin und zum Rettungsschwimmer „Silber“, bzw. die Bereitschaft und Befähigung diese Qualifikationen während der Probezeit zu erwerben
- Bereitschaft zur internen Qualifikation als Dozent beim Aus- und Fortbildungszentrum der WSV in Hannover
- Bereitschaft zum Erwerb von Qualifikationen zur Handhabung des Equipments zur Ausbildung und der persönlichen Schutzausrüstung bei den entsprechenden Fachfirmen.

Unser Angebot

Die Vergütung erfolgt bei Erfüllung der tariflichen Voraussetzungen nach Entgeltgruppe 9a Teil V zum Tarifvertrag über die Entgeltordnung des Bundes (TVEntgO Bund).

Die Zuordnung zu den Stufen erfolgt unter Berücksichtigung der persönlichen Voraussetzungen.

Besondere Hinweise

Bewerbungen von Frauen sind ausdrücklich erwünscht. Bei gleicher Qualifikation werden Frauen nach Maßgabe des § 8 BGleGlG bevorzugt berücksichtigt.

Schwerbehinderte Menschen werden bei gleicher fachlicher Eignung bevorzugt eingestellt. Es wird nur ein Mindestmaß an körperlicher Eignung verlangt.

Wir begrüßen die Bewerbung von Menschen aller Nationalitäten.

Die Auswahl erfolgt durch eine Kommission.

Fühlen Sie sich angesprochen?

Dann bewerben Sie sich **bitte bis zum 01.03.2021** über das Elektronische Bewerbungsverfahren (EBV) auf der Einstiegsseite <http://www.bav.bund.de/Einstieg-EBV>.

Hier geben Sie bitte den oben genannten Referenzcode ein.

Bitte laden Sie im weiteren Verlauf Ihre vollständigen Bewerbungsunterlagen (**Lebenslauf, Studienabschluss, Arbeitszeugnisse etc.**) als Anlage in Ihrem Kandidatenprofil hoch.

Zusätzlich pflegen Sie bitte in Ihrem Kandidatenprofil unter „**Ausbildung/Abschlüsse**“ Ihren Studienabschluss und unter „**Berufserfahrung**“ alle Arbeitgeber.

Für Fragen im Zusammenhang mit dem Elektronischen Bewerbungsverfahren steht Ihnen die Bundesanstalt für Verwaltungsdienstleistungen unter der Rufnummer 04941 602-240 zur Verfügung.

Sie können sich auch per Post unter „Bundesanstalt für Verwaltungsdienstleistungen, Schloßplatz 9, 26603 Aurich“ bewerben.

Ansprechpersonen

Für weitere Auskünfte steht Ihnen zum Aufgabenbereich Herr Bause Tel.: 04561 559-806 und Herr Dreier Tel.: 0511 9115-2272 sowie zu tariflichen Fragen Herr Weiß Tel.: 0228 42968-2154 zur Verfügung.

Weitere Informationen erhalten Sie über das Internet unter <https://www.gdws.wsv.bund.de> oder <http://www.bav.bund.de>.