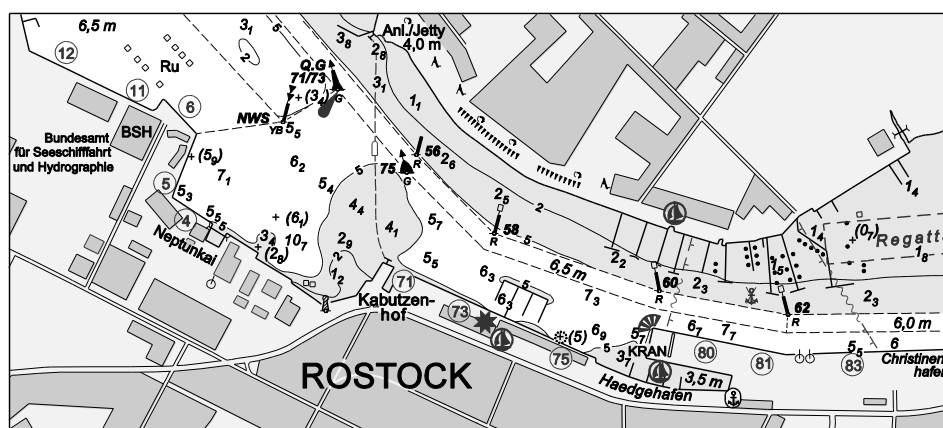


BUNDESAMT FÜR
SEESCHIFFFAHRT
UND
HYDROGRAPHIE

Nachrichten für Seefahrer *Notices to Mariners*

Amtliche Veröffentlichungen für die Seeschifffahrt
Official Maritime Publication

27. November 2020 · 151. Jahrgang
27 November 2020 · Volume 151



NfS 48/2020

Karten, Leuchtfeuerverzeichnisse, Seehandbücher usw. bitte sofort berichtigen

Geographische Länge bezogen auf den Nullmeridian.

Kurse und Peilungen rechtweisend in Graden von 000° bis 360°.

Sektorengrenzen der Feuer von See aus.

Tragweiten für 10 sm meteorologische Sichtweite; Sichtweiten für 5 m Augeshöhe.

Tiefenangaben und trockenfallende Höhen bezogen auf das Kartennull.

Andere Höhen bezogen auf kartenspezifische Höhenbezugsflächen.

Entfernungsangaben in metrischen Maßen sowie in Seemeilen (sm) und Kabellängen (kbl).

Zeichen und Abkürzungen in den deutschen Seekarten siehe Karte 1/INT 1.

Weitere Abkürzungen und Erklärungen in der „Jährlichen Beilage zu den Nachrichten für Seefahrer“ (NfS) sowie im „Handbuch für Brücke und Kartenhaus“.

Übersetzungen

Die bereitgestellten englischen Übersetzungen sind ein Service für die internationale Schifffahrt. Rechtsverbindlich ist der deutsche Text.

Freiwillige Mitarbeit

Jeder Hinweis zur Vervollständigung oder Berichtigung der nautischen Veröffentlichungen dient der Seeschifffahrt. Beiträge erbitten wir an das:

Bundesamt für Seeschifffahrt und Hydrographie
Neptunallee 5, 18057 Rostock
Telefon/*Telephone* +49 (0) 3 81 45 63-5 (Vermittlung/*operator*)
Telefax +49 (0) 3 81 45 63-9 48 (Vermittlung/*operator*)
E-Mail/*E-mail* nfs@bsh.de
Internet www.bsh.de

Die Inhalte dieses Werkes sind rechtlich geschützt. Die dadurch begründeten Rechte, insbesondere die der Übersetzung, des Nachdrucks, des Vortrags, der Entnahme von Abbildungen und Tabellen, der Verbreitung, der Mikroverfilmung oder der Vervielfältigung auf anderen Wegen und der Speicherung bleiben, auch bei nur auszugsweiser Verwertung, vorbehalten. Eine Vervielfältigung dieses Werkes oder von Teilen dieses Werkes ist auch im Einzelfall nur in den Grenzen der gesetzlichen Bestimmungen der Bundesrepublik Deutschland zulässig.

Verbindlicher Endpreis Monatsabonnement € 12,00 inkl. MwSt., Einzelheft € 3,50 inkl. MwSt. (zzgl. Postzustellgebühr)

(für den Europäischen Wirtschaftsraum gelten die Preise als „Unverbindliche Preisempfehlung“)

© Bundesamt für Seeschifffahrt und Hydrographie
Hamburg und Rostock 2020
www.bsh.de

ISSN-Nr. Druck 0027-7444
Digital 1437-4048

Charts, Lists of Lights, Sailing Directions etc. to be corrected immediately

Geographic longitude referred to Greenwich meridian.

True courses and bearings in degrees from 000° to 360°.

Sector limits of lights from seaward.

Luminous ranges at 10 nautical miles meteorological visibility, at 5 m height of eye.

Depths and drying heights referred to Chart Datum.

Other heights referred to chart specific height datum.

Distances in metric units, nautical miles, and cable lengths.

For symbols and abbreviations used in the German nautical charts, please refer to Karte 1/INT 1.

Additional abbreviations and explanations are provided in the enclosure to the “Annual enclosure to the Notices to Mariners” (NfS) and in the “Handbuch für Brücke und Kartenhaus”.

Translations

The provided English translations are a service for the international shipping. The German text version prevails in any case.

Voluntary cooperation

Any information provided to supplement or correct nautical publications supports the safety of navigation. Such information should be sent to:

The contents of this publication are protected by copyright. All rights are reserved, specifically the rights of translation, reprinting, recitation, reuse of illustrations and tables, promulgation, reproduction on microfilm or in any other way, as well as the right of storage, either in whole or in part. Reproduction of this publication or parts of this publication is permitted only under the provisions of German law, also in individual cases.

Fixed price per month € 12.00 incl. VAT, single issue € 3.50 incl. VAT (plus postage)

(In the European Economic Area, the above prices are recommended prices)

© Federal Maritime and Hydrographic Agency
Hamburg and Rostock 2020
www.bsh.de

ISSN-Nr. Print 0027-7444
Digital 1437-4048

P- und T-Berichtigungen/P and T corrections

Nach den Nachrichten für Seefahrer Heft 01/2018 bis zum Heft 47/2020

According to the German Notices to Mariners (NfS) issue 01/2018 to issue 47/2020

Neuerscheinungen des BSH/New BSH publications

Bücher/Books: –

Karten/Charts: 1730

Teil 1 – Berichtigungen zu den Karten/Part 1 – Corrections to charts**Nordsee/North Sea**

7	90	1110	1220	1610	1630
20	91	1120	1300	1611	1711
50	103	1130	1370	1620	1730
87	1000	1180	1510		

Ostsee/Baltic Sea

T26	T36	T100	T163	T1671
-----	-----	------	------	-------

Teil 2 – Berichtigungen zu den Seebüchern/Part 2 – Corrections to nautical publications

4003 Leuchtfeuerverzeichnis, südöstliche Nordsee 2020

Teil 3 – Mitteilungen/Part 3 – Notifications

- DE. BG Verkehr, Dienststelle Schiffssicherheit. Bekanntmachung von Entschliefungen des Ausschusses für den Schutz der Meeresumwelt (MEPC) der IMO/DE. BG Verkehr, Ship Safety Division. Notification of resolutions of the Marine Environment Protection Committee (MEPC) of the IMO

Beilagen/Enclosures

- DE. BSH. Deckblätter zum Lfv./DE. BSH. Corrections to the List of Lights

P- und T-Berichtigungen/*P and T corrections*

Gültige P- und T-Berichtigungen
vom 27. November 2020

P and T Corrections in force
dated 27 November 2020

Nach den Nachrichten für Seefahrer
Heft 01/2018 bis zum Heft 47/2020

According to the German Notices to Mariners (NfS)
issue 01/2018 to issue 47/2020

Karten-Nr. <i>Chart No.</i>	NfS-Heft-Nr. <i>NfS issue No.</i>	Karten-Nr. <i>Chart No.</i>	NfS-Heft-Nr. <i>NfS issue No.</i>
T 26	2020: 37	T 1240	2020: 08
T 36	2020: 40	T 1310	2020: 17
T 51	2020: 31–32	T 1360	2020: 08
T 100	2020: 37	T 1410	2020: 01–02
T 151	2018: 50	T 1513	2018: 34
	2020: 04	T 1514	2020: 18, 45
T 162	2019: 01	T 1610	2020: 08
T 163	2020: 23	T 1671	2020: 23
T 1220	2020: 08	T 2242	2020: 31–32

Teil 1/Part 1**Berichtigungen zu den Karten/*Corrections to charts*****Nordsee/North Sea****★ 7****N-lich Umschlagbrücke (VYNOVA)**

INT 1460

Letzte NfS:

43/20

Trage ein

Insert

und streiche

*and delete*11₇

dicht dabei

close by

53° 38,70' N 008° 06,42' E

(WSA Wilhelmshaven, Survey 77627/20) 48/20

★ 20**N-lich Umschlagbrücke (VYNOVA)**

INT 1424

Letzte NfS:

45/20

Trage ein

Insert

und streiche

*and delete*11₇

dicht dabei

close by

53° 38,70' N 008° 06,42' E

(WSA Wilhelmshaven, Survey 77627/20) 48/20

★ 50**SW-lich OWP Meerwind Süd/Ost**

INT 1045

Letzte NfS:

46/20

Trage ein

Insert

54° 19,32' N 007° 36,22' E

(WSA Tönning 107/20) 48/20

★ 87**NW-lich Helgoland**

INT 1413

Letzte NfS:

40/20

Trage ein

Insert

54° 19,32' N 007° 36,22' E

(WSA Tönning 107/20) 48/20

★ 90

Westerems. Dukegat

INT 1461

Letzte NfS:

47/20

Trage ein

Insert

10_8	und streiche <i>and delete</i>	11_7	dicht SO-lich und <i>close SE and</i>	12	dicht NW-lich <i>close NW</i>	53° 37,12' N 006° 29,72' E
--------	-----------------------------------	--------	--	------	----------------------------------	----------------------------

10_6	und streiche <i>and delete</i>	11_2	dicht dabei <i>close by</i>			53° 27,43' N 006° 52,14' E
--------	-----------------------------------	--------	--------------------------------	--	--	----------------------------

(WSA Ems-Nordsee, Survey 77753, 77751/20) 48/20

★ 91

Dukegat

INT 1462

Letzte NfS:

36/20

Trage ein

Insert

10_6	und streiche <i>and delete</i>	11_2	dicht dabei <i>close by</i>			53° 27,43' N 006° 52,14' E
--------	-----------------------------------	--------	--------------------------------	--	--	----------------------------

(WSA Ems-Nordsee, Survey 77751/20) 48/20

★ 103

SW-lich OWP Meerwind Süd/Ost

INT 1412

Letzte NfS:

40/20

Trage ein

Insert

#

54° 19,32' N 007° 36,22' E

(WSA Tönning 107/20) 48/20

★ 1000

SW-lich OWP Meerwind Süd/Ost

Letzte NfS:

44/20

Trage ein

Insert

#

54° 19,32' N 007° 36,22' E

(WSA Tönning 107/20) 48/20

★ 1110

Westerems

Letzte NfS:

47/20

Trage ein

Insert

10_8	und streiche <i>and delete</i>	11_7	dicht SO-lich und <i>close SE and</i>	12	dicht NW-lich <i>close NW</i>	53° 37,12' N 006° 29,72' E
--------	-----------------------------------	--------	--	------	----------------------------------	----------------------------

(WSA Ems-Nordsee, Survey 77753/20) 48/20

★ 1120

Westerems. Dukegat

Letzte NfS:

46/20

Trage ein
Insert

10 ₈	und streiche <i>and delete</i>	11 ₇	dicht SO-lich und <i>close SE and</i>	12	dicht NW-lich <i>close NW</i>	53° 37,12' N 006° 29,72' E
-----------------	-----------------------------------	-----------------	--	----	----------------------------------	----------------------------

10 ₆	und streiche <i>and delete</i>	11 ₂	dicht dabei <i>close by</i>			53° 27,43' N 006° 52,14' E
-----------------	-----------------------------------	-----------------	--------------------------------	--	--	----------------------------

(WSA Ems-Nordsee, Survey 77753, 77751/20) 48/20

★ 1130

Dukegat

Letzte NfS:

36/20

Trage ein
Insert

10 ₆	und streiche <i>and delete</i>	11 ₁	dicht dabei <i>close by</i>			53° 27,43' N 006° 52,14' E
-----------------	-----------------------------------	-----------------	--------------------------------	--	--	----------------------------

(WSA Ems-Nordsee, Survey 77751/20) 48/20

★ 1180


Bensersiel

Letzte NfS:

38/20


Streiche
Delete

	☆ Bensersiel Iso.6s12m9M					53° 40,7' N 007° 34,4' E
---	-----------------------------	--	--	--	--	--------------------------

	☆ Iso.6s18m9M	und <i>and</i>	----- 138°			53° 40,6' N 007° 34,5' E
---	---------------	-------------------	---------------	--	--	--------------------------

Plan BStreiche
Delete

	☆ Iso.6s12m9M					53° 40,66' N 007° 34,43' E
---	---------------	--	--	--	--	----------------------------

	☆ Iso.6s18m9M	und <i>and</i>	----- 138°			53° 40,60' N 007° 34,52' E
---	---------------	-------------------	---------------	--	--	----------------------------

(WSA Ems-Nordsee 191/20) 48/20

★ 1220

SO-lich Neuwerk-Reede

Letzte NfS:

38/20

Trage ein

Insert

zwischen

between

53° 57,64' N 008° 34,34' E

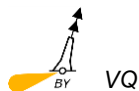
53° 56,88' N 008° 35,11' E

53° 56,40' N 008° 34,30' E

53° 56,96' N 008° 33,48' E

53° 57,75' N 008° 33,54' E

53° 57,64' N 008° 34,34' E



53° 57,75' N 008° 33,54' E

53° 57,50' N 008° 33,53' E

53° 57,38' N 008° 34,61' E

(WSA Cuxhaven 133/20) 48/20

★ 1300

SW-lich OWP Meerwind Süd/Ost

Letzte NfS:

40/20

Trage ein

Insert

54° 19,32' N 007° 36,22' E

(WSA Tönning 107/20) 48/20

★ 1370

SW-lich OWP Meerwind Süd/Ost

Letzte NfS:

40/20

Trage ein

Insert

54° 19,321' N 007° 36,216' E

(WSA Tönning 107/20) 48/20

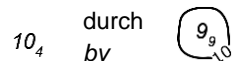
★ 1510

N-lich Umschlagbrücke (VYNOVA)

Letzte NfS:

43/20

Ersetze

Replace

53° 38,70' N 008° 06,42' E

(WSA Wilhelmshaven, Survey 77627/20) 48/20

★ 1610

SO-lich Neuwerk-Reede. W-lich Spitzsand – Medem-Reede

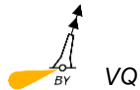
Letzte NfS:
46/20

Trage ein
Insert



zwischen
between

- 53° 57,64' N 008° 34,34' E
- 53° 56,88' N 008° 35,11' E
- 53° 56,40' N 008° 34,30' E
- 53° 56,96' N 008° 33,48' E
- 53° 57,75' N 008° 33,54' E
- 53° 57,64' N 008° 34,34' E



53° 57,75' N 008° 33,54' E



53° 57,50' N 008° 33,53' E
53° 57,38' N 008° 34,61' E

12₉

53° 54,68' N 008° 41,55' E

13₄ und streiche
and delete 13₉ dicht dabei
close by

53° 54,10' N 008° 41,12' E

11₈ und streiche
and delete 12₃ dicht dabei
close by

53° 53,63' N 008° 42,36' E

Siehe/see 42/20 – 1610



53° 53,54' N 008° 42,52' E



53° 53,45' N 008° 42,50' E

13₁ und streiche
and delete 13₆ dicht dabei
close by

53° 52,64' N 008° 43,25' E

Siehe/see 43/20 – 1610

(WSA Cuxhaven, Survey 77816, 77863/20; WSA Cuxhaven 133/20) 48/20

★ 1611

O-lich Kugelbake – Medem-Reede

Letzte NfS:

45/20

Trage ein
Insert

53° 53,540' N 008° 42,518' E

12₉ und streiche
and delete 15₄ dicht dabei
close by

53° 53,534' N 008° 42,364' E

und streiche
and delete 10₃ dicht dabei
close by

53° 53,453' N 008° 42,500' E

13₁ und streiche
and delete 13₆ dicht dabei
close by

53° 52,635' N 008° 43,245' E

Siehe/see 43/20 – 1611

Ersetze
*Replace*14₅ durch
by 13₄

53° 52,719' N 008° 43,308' E

12₆ durch
by 12₂

53° 52,535' N 008° 43,469' E

(WSA Cuxhaven, Survey 77816, 77863/20) 48/20

★ 1620

Osteriff – Südreede

Letzte NfS:

46/20

Ersetze
Replace15 durch
byQ.G
15

53° 50,64' N 009° 00,60' E

Trage ein
*Insert*11₇ und streiche
and delete 12₅ dicht dabei
close by

53° 52,08' N 009° 02,85' E

7₆ und streiche
and delete 12₂ dicht NO-lich
close NE

53° 52,43' N 009° 06,02' E

10₈ und streiche
and delete 11₂ dicht dabei
close by

53° 53,20' N 009° 09,61' E

3₆ und streiche
and delete 3₉ dicht dabei
close by

53° 52,55' N 009° 11,65' E

(WSA Cuxhaven 50/20; WSA Cuxhaven, Survey 77636, 77788, 77804/20) 48/20

★ 1630

Nordost-Reede. Südreede. Brokdorf

Letzte NfS:

46/20

Trage ein
Insert

10 ₈	und streiche <i>and delete</i>	11 ₂	dicht dabei <i>close by</i>	53° 53,20' N 009° 09,61' E
3 ₆	und streiche <i>and delete</i>	3 ₉	dicht dabei <i>close by</i>	53° 52,55' N 009° 11,65' E
-----				zwischen <i>between</i>
				53° 51,64' N 009° 19,30' E
				53° 51,01' N 009° 20,32' E
				53° 51,12' N 009° 19,97' E
				53° 51,37' N 009° 19,57' E
				53° 51,55' N 009° 19,35' E
				53° 51,64' N 009° 19,30' E

in dem Gebiet und streiche bisherige
2₅ *in the area and delete former*



(WSA Cuxhaven, Survey 77636, 77788/20; WSA Hamburg 76/20) 48/20

★ 1711

S-lich Neufeld-Reede Ost. Nordost-Reede. Südreede

Letzte NfS:

46/20

Trage ein
Insert

12 ₆	und streiche <i>and delete</i>	13 ₂	dicht dabei <i>close by</i>	53° 52,230' N 009° 04,804' E
7 ₆	und streiche <i>and delete</i>	8 ₄	dicht dabei <i>close by</i>	53° 52,431' N 009° 06,017' E
10 ₈	und streiche <i>and delete</i>	11 ₂	dicht dabei <i>close by</i>	53° 53,198' N 009° 09,612' E
12 ₆	und streiche <i>and delete</i>	13 ₂	dicht dabei <i>close by</i>	53° 53,197' N 009° 11,169' E
3 ₆	und streiche <i>and delete</i>	3 ₉	dicht dabei <i>close by</i>	53° 52,548' N 009° 11,651' E
13 ₄	und streiche <i>and delete</i>	14	dicht dabei <i>close by</i>	53° 52,992' N 009° 11,655' E
2 ₉	und streiche <i>and delete</i>	4	dicht dabei <i>close by</i>	53° 52,532' N 009° 11,889' E
13 ₅	und streiche <i>and delete</i>	14 ₁	dicht dabei <i>close by</i>	53° 53,006' N 009° 11,927' E

(WSA Cuxhaven, Survey 77636, 77788, 77804/20) 48/20

★ 1730**Tideeider**Letzte NfS:
20/20NEUE AUSGABE/*NEW EDITION*

(BSH N2/20) 48/20

Ostsee/Baltic Sea**★ T 26****NW-lich Kalkgrund**

INT 1360

3003

Letzte NfS:

45/20

Streiche

Delete

54° 49,9' N 009° 52,9' E
54° 49,3' N 009° 52,6' E

37/20 – T 26 aufgehoben/*cancelled*

(WSA Ostsee 21/20) 48/20

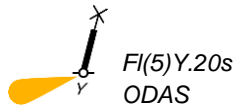
★ T 36**NW-lich Warnemünde-Ansteuerung**

INT 1352

Letzte NfS:

47/20

Streiche

Delete

54° 18,5' N 011° 53,2' E

40/20 – T 36 aufgehoben/*cancelled*

(WSA Stralsund 56/20) 48/20

★ T 100**NW-lich Kalkgrund**

Letzte NfS:

37/20

Streiche

Delete

54° 49,9' N 009° 52,9' E
54° 49,3' N 009° 52,6' E

37/20 – T 100 aufgehoben/*cancelled*

(WSA Ostsee 21/20) 48/20

★ T 163

INT 1351

3005

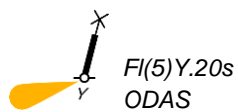
Letzte NfS:

44/20

Streiche

Delete

NW-lich Warnemünde-Ansteuerung

23/20 – T 163 aufgehoben/*cancelled*

54° 18,5' N 011° 53,2' E

(WSA Stralsund 56/20) 48/20

★ T 1671

INT 1354

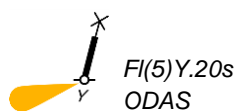
Letzte NfS:

41/20

Streiche

Delete

NW-lich Warnemünde-Ansteuerung

23/20 – T 1671 aufgehoben/*cancelled*

54° 18,5' N 011° 53,2' E

(WSA Stralsund 56/20) 48/20

Beilagen/*Enclosures*

DE. BSH. Deckblätter zum Lfv.

DE. BSH. Corrections to the List of Lights

(BSH N2/20) 48/20

Teil 2/Part 2

Berichtigungen zu den Seebüchern/*Corrections to nautical publications*

(Gültig bis zur nächsten Ausgabe)

(Valid till next edition)

4003 Leuchtuerverzeichnis, südöstliche Nordsee 2020

Berichtigung als Beilage in der Mitte des Heftes

(BSH N2/20) 48/20

Teil 3/Part 3 Mitteilungen/Notifications

- ★ **DE. BG Verkehr, Dienststelle Schiffssicherheit. Bekanntmachung von Entschließungen des Ausschusses für den Schutz der Meeresumwelt (MEPC) der IMO**
(Siehe zuletzt NfS-Heft 07/2020)

Entschließung MEPC.312(74)

Richtlinien für die Verwendung elektronischer Tagebücher im Rahmen von MARPOL,
siehe VkBl. 21/2020 Nr. 171

- ★ **DE. BG Verkehr, Ship Safety Division. Notification of resolutions of the Marine Environment Protection Committee (MEPC) of the IMO**
(See last NfS issue 07/2020)

Resolution MSC.312(74)

Guidelines for the use of electronic record books under MARPOL,
see VkBl. 21/2020 No. 171

(VkBl. 21/171/20) 48/20

2119

0027-7444



**HALTET DIE MEERE SAUBER
KEEP YOUR WATERWAYS CLEAN**

4003 Lfv. südöstliche Nordsee 2020

320260 **Bensersiel** Streiche alle Angaben
B 1095 **Unterfeuer**

(WSA Ems-Nordsee 191/20) 2020-48

320261 **Bensersiel** Streiche alle Angaben
B 1095.1 **Oberfeuer**

(WSA Ems-Nordsee 191/20) 2020-48
