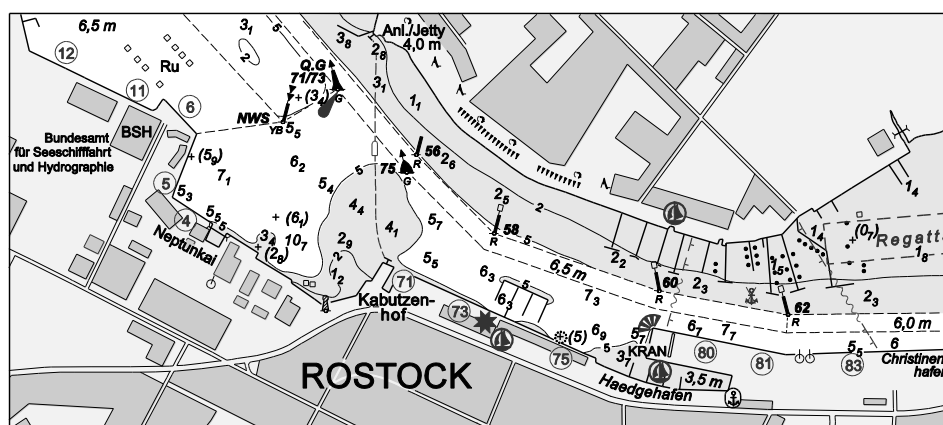


BUNDESAMT FÜR
SEESCHIFFFAHRT
UND
HYDROGRAPHIE

Nachrichten für Seefahrer *Notices to Mariners*

Amtliche Veröffentlichungen für die Seeschifffahrt
Official Maritime Publication

13. November 2020 · 151. Jahrgang
13 November 2020 · Volume 151



NfS 46/2020

Karten, Leuchtfeuerverzeichnisse, Seehandbücher usw. bitte sofort berichtigen

Geographische Länge bezogen auf den Nullmeridian.

Kurse und Peilungen rechtweisend in Graden von 000° bis 360°.

Sektorengrenzen der Feuer von See aus.

Tragweiten für 10 sm meteorologische Sichtweite; Sichtweiten für 5 m Augeshöhe.

Tiefenangaben und trockenfallende Höhen bezogen auf das Kartennull.

Andere Höhen bezogen auf kartenspezifische Höhenbezugsflächen.

Entfernungsangaben in metrischen Maßen sowie in Seemeilen (sm) und Kabellängen (kbl).

Zeichen und Abkürzungen in den deutschen Seekarten siehe Karte 1/INT 1.

Weitere Abkürzungen und Erklärungen in der „Jährlichen Beilage zu den Nachrichten für Seefahrer“ (NfS) sowie im „Handbuch für Brücke und Kartenhaus“.

Übersetzungen

Die bereitgestellten englischen Übersetzungen sind ein Service für die internationale Schifffahrt. Rechtsverbindlich ist der deutsche Text.

Freiwillige Mitarbeit

Jeder Hinweis zur Vervollständigung oder Berichtigung der nautischen Veröffentlichungen dient der Seeschifffahrt. Beiträge erbitten wir an das:

Bundesamt für Seeschifffahrt und Hydrographie
Neptunallee 5, 18057 Rostock
Telefon/*Telephone* +49 (0) 3 81 45 63-5 (Vermittlung/*operator*)
Telefax +49 (0) 3 81 45 63-9 48 (Vermittlung/*operator*)
E-Mail/*E-mail* nfs@bsh.de
Internet www.bsh.de

Die Inhalte dieses Werkes sind rechtlich geschützt. Die dadurch begründeten Rechte, insbesondere die der Übersetzung, des Nachdrucks, des Vortrags, der Entnahme von Abbildungen und Tabellen, der Verbreitung, der Mikroverfilmung oder der Vervielfältigung auf anderen Wegen und der Speicherung bleiben, auch bei nur auszugsweiser Verwertung, vorbehalten. Eine Vervielfältigung dieses Werkes oder von Teilen dieses Werkes ist auch im Einzelfall nur in den Grenzen der gesetzlichen Bestimmungen der Bundesrepublik Deutschland zulässig.

Verbindlicher Endpreis Monatsabonnement € 12,00 inkl. MwSt., Einzelheft € 3,50 inkl. MwSt. (zzgl. Postzustellgebühr)

(für den Europäischen Wirtschaftsraum gelten die Preise als „Unverbindliche Preisempfehlung“)

© Bundesamt für Seeschifffahrt und Hydrographie
Hamburg und Rostock 2020
www.bsh.de

ISSN-Nr. Druck 0027-7444
Digital 1437-4048

Charts, Lists of Lights, Sailing Directions etc. to be corrected immediately

Geographic longitude referred to Greenwich meridian.

True courses and bearings in degrees from 000° to 360°.

Sector limits of lights from seaward.

Luminous ranges at 10 nautical miles meteorological visibility, at 5 m height of eye.

Depths and drying heights referred to Chart Datum.

Other heights referred to chart specific height datum.

Distances in metric units, nautical miles, and cable lengths.

For symbols and abbreviations used in the German nautical charts, please refer to Karte 1/INT 1.

Additional abbreviations and explanations are provided in the enclosure to the “Annual enclosure to the Notices to Mariners” (NfS) and in the “Handbuch für Brücke und Kartenhaus”.

Translations

The provided English translations are a service for the international shipping. The German text version prevails in any case.

Voluntary cooperation

Any information provided to supplement or correct nautical publications supports the safety of navigation. Such information should be sent to:

The contents of this publication are protected by copyright. All rights are reserved, specifically the rights of translation, reprinting, recitation, reuse of illustrations and tables, promulgation, reproduction on microfilm or in any other way, as well as the right of storage, either in whole or in part. Reproduction of this publication or parts of this publication is permitted only under the provisions of German law, also in individual cases.

Fixed price per month € 12.00 incl. VAT, single issue € 3.50 incl. VAT (plus postage)

(In the European Economic Area, the above prices are recommended prices)

© Federal Maritime and Hydrographic Agency
Hamburg and Rostock 2020
www.bsh.de

ISSN-Nr. Print 0027-7444
Digital 1437-4048

P- und T-Berichtigungen/*P and T corrections*

Nach den Nachrichten für Seefahrer Heft 01/2018 bis zum Heft 45/2020

According to the German Notices to Mariners (NfS) issue 01/2018 to issue 45/2020

Neuerscheinungen des BSH/*New BSH publications*

Bücher/*Books*: –

Karten/*Charts*: 1660, 1661, 1662, 1663

Teil 1 – Berichtigungen zu den Karten/*Part 1 – Corrections to charts***Nordsee/*North Sea***

50	1110	1610	1630	1661	1663
90	1120	1620	1660	1662	1711

Ostsee/*Baltic Sea*

keine/*nil*

Teil 2 – Berichtigungen zu den Seebüchern/*Part 2 – Corrections to nautical publications*

4003 Leuchfeuerverzeichnis, südöstliche Nordsee 2020

Teil 3 – Mitteilungen/*Part 3 – Notifications*

keine/*nil*

Beilagen/*Enclosures*

- DE. BSH. Deckblätter zum Lfv./*DE. BSH. Corrections to the List of Lights*

P- und T-Berichtigungen/*P and T corrections***Gültige P- und T-Berichtigungen**
vom 13. November 2020***P and T Corrections in force***
*dated 13 November 2020*Nach den Nachrichten für Seefahrer
Heft 01/2018 bis zum Heft 45/2020*According to the German Notices to Mariners (NfS)*
issue 01/2018 to issue 45/2020

Karten-Nr. <i>Chart No.</i>	NfS-Heft-Nr. <i>NfS issue No.</i>	Karten-Nr. <i>Chart No.</i>	NfS-Heft-Nr. <i>NfS issue No.</i>
T 26	2020: 37	T 1240	2020: 08
T 32	2020: 40	T 1310	2020: 17
T 36	2020: 40	T 1360	2020: 08
T 51	2020: 31–32	T 1410	2020: 01–02
T 100	2020: 37	T 1511	2020: 34
T 151	2018: 50	T 1513	2018: 34
	2020: 04	T 1514	2020: 18, 45
T 162	2019: 01	T 1610	2020: 08
T 163	2020: 23	T 1671	2020: 23
T 1220	2020: 08	T 2242	2020: 31–32

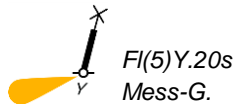
Teil 1/Part 1**Berichtigungen zu den Karten/*Corrections to charts*****Nordsee/North Sea****★ 50**

INT 1045

Letzte NfS:

44/20

Streiche

*Delete***N-lich Dogger Tail End**

55° 37,5' N 004° 05,9' E

(WSA Cuxhaven 86/19) 46/20

★ 90

INT 1461

Letzte NfS:

36/20

Trage ein

*Insert***Alte Ems**

14₅ und streiche
and delete 16₉ dicht dabei
close by

53° 33,25' N 006° 39,53' E

(WSA Emden, Survey 77601/20) 46/20

★ 1110

Letzte NfS:

36/20

Trage ein

*Insert***Randzelgat**

14₅ und streiche
and delete 16₉ dicht dabei
close by

53° 33,25' N 006° 39,53' E

(WSA Emden, Survey 77601/20) 46/20

★ 1120

Letzte NfS:

36/20

Trage ein

*Insert***Alte Ems**

14₅ und streiche
and delete 16₉ dicht dabei
close by

53° 33,25' N 006° 39,53' E

(WSA Emden, Survey 77601/20) 46/20

★ 1610

Neufeld-Reede West

Letzte NfS:
45/20

Trage ein
Insert

6₉

und streiche
and delete

8₄

dicht dabei
close by

53° 51,63' N 008° 59,94' E

(WSA Cuxhaven, Survey 77000/20) 46/20

★ 1620

Neufeld-Reede West

Letzte NfS:
45/20

Trage ein
Insert

6₉

und streiche
and delete

8₄

dicht dabei
close by

53° 51,63' N 008° 59,94' E

(WSA Cuxhaven, Survey 77000/20) 46/20

★ 1630

NW-lich Freiburg-Reede-West. W-lich Brokdorf

Letzte NfS:
43/20

Ersetze
Replace

12

durch
by

11₇

53° 52,47' N 009° 14,66' E

12₈

durch
by

11₅

53° 52,38' N 009° 15,11' E

13₅

durch
by

11₇

53° 52,41' N 009° 15,96' E

Trage ein
Insert

7₆

und streiche
and delete

8₁

dicht dabei
close by

53° 51,64' N 009° 18,43' E

(WSA Hamburg, Survey 77574, 77575/20) 46/20

★ 1660

Die Elbe von Stadersand bis Cranz

Letzte NfS:
45/20

NEUE AUSGABE/*NEW EDITION*

(BSH N2/20) 46/20

★ 1661

Hafen von Hamburg, Die Elbe von Cranz bis Köhlbrandhöft

Letzte NfS:
45/20

NEUE AUSGABE/*NEW EDITION*

(BSH N2/20) 46/20

★ 1662

Letzte NfS:
41/20**Hafen von Hamburg, Köhlbrand und Norderelbe**NEUE AUSGABE/*NEW EDITION*

(BSH N2/20) 46/20

★ 1663

Letzte NfS:
25/20**Hafen von Hamburg, Süderelbe bis Harburg**NEUE AUSGABE/*NEW EDITION*

(BSH N2/20) 46/20

★ 1711

Letzte NfS:
45/20**Neuer Vorhafen**Trage ein
Insert

Siehe/see 45/20 – 1711

53° 53,396' N 009° 08,360' E

(WSA Brunsbüttel 36/20) 46/20

Ostsee/Baltic Sea

Beilagen/*Enclosures*

DE. BSH. Deckblätter zum Lfv.

DE. BSH. Corrections to the List of Lights

(BSH N2/20) 46/20

Teil 2/Part 2

Berichtigungen zu den Seebüchern/*Corrections to nautical publications*

(Gültig bis zur nächsten Ausgabe)

(Valid till next edition)

4003 Leuchtuerverzeichnis, südöstliche Nordsee 2020

Berichtigung als Beilage in der Mitte des Heftes

(BSH N2/20) 46/20

Teil 3/Part 3
Mitteilungen/*Notifications*

keine/*nil*

2119

0027-7444



**HALTET DIE MEERE SAUBER
KEEP YOUR WATERWAYS CLEAN**

4003 Lfv. südöstliche Nordsee 2020

311400 <i>B 1568.7</i>	Blankenese Unterfeuer Turm, rot/weiß, horizontal gestreift	53°33,34' N 009°48,43' E	Iso.W.4s	32 m W 16 M <i>Gleichgängig</i> <i>Rcht-L. 098,3°</i>
(HPA 9/20) 2020-46				
311401 <i>B 1568.71</i>	Blankenese Oberfeuer Turm, rot/weiß, horizontal gestreift	53°33,25' N 009°49,45' E	Iso.W.4s	65 m W 17 M <i>Gleichgängig</i> <i>Rcht-L. 098,3°</i>
(HPA 9/20) 2020-46				
