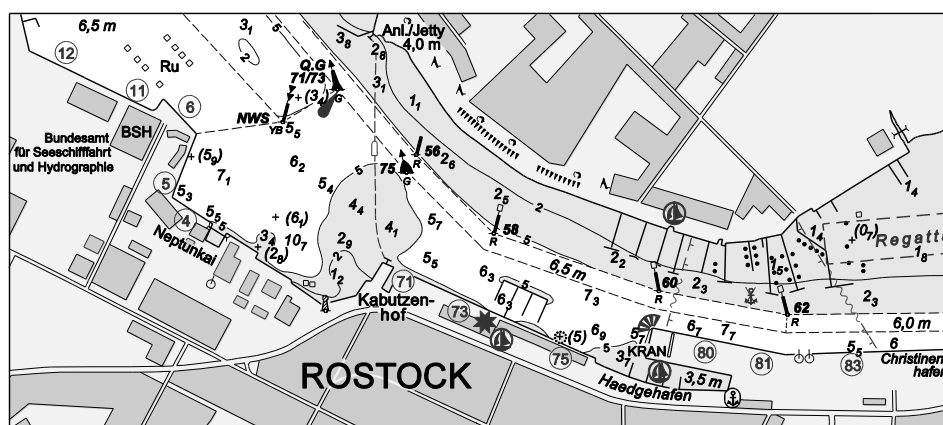


BUNDESAMT FÜR
SEESCHIFFFAHRT
UND
HYDROGRAPHIE

Nachrichten für Seefahrer *Notices to Mariners*

Amtliche Veröffentlichungen für die Seeschifffahrt
Official Maritime Publication

06. November 2020 · 151. Jahrgang
06 November 2020 · Volume 151



Nfs 45/2020

Karten, Leuchtfeuerverzeichnisse, Seehandbücher usw. bitte sofort berichtigen

Geographische Länge bezogen auf den Nullmeridian.

Kurse und Peilungen rechtweisend in Graden von 000° bis 360°.

Sektorengrenzen der Feuer von See aus.

Tragweiten für 10 sm meteorologische Sichtweite; Sichtweiten für 5 m Augeshöhe.

Tiefenangaben und trockenfallende Höhen bezogen auf das Kartennull.

Andere Höhen bezogen auf kartenspezifische Höhenbezugsflächen.

Entfernungsangaben in metrischen Maßen sowie in Seemeilen (sm) und Kabellängen (kbl).

Zeichen und Abkürzungen in den deutschen Seekarten siehe Karte 1/INT 1.

Weitere Abkürzungen und Erklärungen in der „Jährlichen Beilage zu den Nachrichten für Seefahrer“ (NfS) sowie im „Handbuch für Brücke und Kartenhaus“.

Übersetzungen

Die bereitgestellten englischen Übersetzungen sind ein Service für die internationale Schifffahrt. Rechtsverbindlich ist der deutsche Text.

Freiwillige Mitarbeit

Jeder Hinweis zur Vervollständigung oder Berichtigung der nautischen Veröffentlichungen dient der Seeschifffahrt. Beiträge erbitten wir an das:

Bundesamt für Seeschifffahrt und Hydrographie
Neptunallee 5, 18057 Rostock
Telefon/*Telephone* +49 (0) 3 81 45 63-5 (Vermittlung/*operator*)
Telefax +49 (0) 3 81 45 63-9 48 (Vermittlung/*operator*)
E-Mail/*E-mail* nfs@bsh.de
Internet www.bsh.de

Die Inhalte dieses Werkes sind rechtlich geschützt. Die dadurch begründeten Rechte, insbesondere die der Übersetzung, des Nachdrucks, des Vortrags, der Entnahme von Abbildungen und Tabellen, der Verbreitung, der Mikroverfilmung oder der Vervielfältigung auf anderen Wegen und der Speicherung bleiben, auch bei nur auszugsweiser Verwertung, vorbehalten. Eine Vervielfältigung dieses Werkes oder von Teilen dieses Werkes ist auch im Einzelfall nur in den Grenzen der gesetzlichen Bestimmungen der Bundesrepublik Deutschland zulässig.

Verbindlicher Endpreis Monatsabonnement € 12,00 inkl. MwSt., Einzelheft € 3,50 inkl. MwSt. (zzgl. Postzustellgebühr)

(für den Europäischen Wirtschaftsraum gelten die Preise als „Unverbindliche Preisempfehlung“)

© Bundesamt für Seeschifffahrt und Hydrographie
Hamburg und Rostock 2020
www.bsh.de

ISSN-Nr. Druck 0027-7444
Digital 1437-4048

Charts, Lists of Lights, Sailing Directions etc. to be corrected immediately

Geographic longitude referred to Greenwich meridian.

True courses and bearings in degrees from 000° to 360°.

Sector limits of lights from seaward.

Luminous ranges at 10 nautical miles meteorological visibility, at 5 m height of eye.

Depths and drying heights referred to Chart Datum.

Other heights referred to chart specific height datum.

Distances in metric units, nautical miles, and cable lengths.

For symbols and abbreviations used in the German nautical charts, please refer to Karte 1/INT 1.

Additional abbreviations and explanations are provided in the enclosure to the “Annual enclosure to the Notices to Mariners” (NfS) and in the “Handbuch für Brücke und Kartenhaus”.

Translations

The provided English translations are a service for the international shipping. The German text version prevails in any case.

Voluntary cooperation

Any information provided to supplement or correct nautical publications supports the safety of navigation. Such information should be sent to:

The contents of this publication are protected by copyright. All rights are reserved, specifically the rights of translation, reprinting, recitation, reuse of illustrations and tables, promulgation, reproduction on microfilm or in any other way, as well as the right of storage, either in whole or in part. Reproduction of this publication or parts of this publication is permitted only under the provisions of German law, also in individual cases.

Fixed price per month € 12.00 incl. VAT, single issue € 3.50 incl. VAT (plus postage)

(In the European Economic Area, the above prices are recommended prices)

© Federal Maritime and Hydrographic Agency
Hamburg and Rostock 2020
www.bsh.de

ISSN-Nr. Print 0027-7444
Digital 1437-4048

P- und T-Berichtigungen/P and T corrections

Nach den Nachrichten für Seefahrer Heft 01/2018 bis zum Heft 44/2020

According to the German Notices to Mariners (NfS) issue 01/2018 to issue 44/2020

Neuerscheinungen des BSH/New BSH publications

Bücher/Books: –

Karten/Charts: –

Teil 1 – Berichtigungen zu den Karten/Part 1 – Corrections to charts**Nordsee/North Sea**

20	1320	1340	1610	1620	1661
48	1330	1530	1611	1660	1711

Ostsee/Baltic Sea

T26	T98	T1514	1624
-----	-----	-------	------

Teil 2 – Berichtigungen zu den Seebüchern/Part 2 – Corrections to nautical publications

keine/*nil*

Teil 3 – Mitteilungen/Part 3 – Notifications

- DE. Ostsee. Deutsche Ostseeküste. Kieler Bucht. Hörnbrücke. Öffnungszeiten/DE. Baltic Sea. German Coast. Kiel Bight. Hörnbrücke Bridge. Openings
- DE. BSH. Eisbericht. Amtsblatt des Bundesamtes für Seeschifffahrt und Hydrographie/DE. BSH. Ice Report. Official gazette of the Federal Maritime and Hydrographic Agency (BSH)
- DE. BSH. Stellenausschreibung/DE. BSH. Advertising of a post

Beilagen/Enclosures

keine/*nil*

P- und T-Berichtigungen/*P and T corrections***Gültige P- und T-Berichtigungen**
vom 06. November 2020***P and T Corrections in force***
*dated 06 November 2020*Nach den Nachrichten für Seefahrer
Heft 01/2018 bis zum Heft 44/2020*According to the German Notices to Mariners (NfS)*
issue 01/2018 to issue 44/2020

Karten-Nr. <i>Chart No.</i>	NfS-Heft-Nr. <i>NfS issue No.</i>	Karten-Nr. <i>Chart No.</i>	NfS-Heft-Nr. <i>NfS issue No.</i>
T 26	2020: 13, 37	T 1220	2020: 08
T 32	2020: 40	T 1240	2020: 08
T 36	2020: 40	T 1310	2020: 17
T 51	2020: 31–32	T 1360	2020: 08
T 98	2020: 26	T 1410	2020: 01–02
T 100	2020: 37	T 1511	2020: 12, 34
T 151	2018: 50	T 1513	2018: 34
	2020: 04	T 1514	2020: 18, 41
T 162	2019: 01	T 1610	2020: 08
T 163	2020: 23	T 1671	2020: 23
		T 2242	2020: 31–32

Teil 1/Part 1**Berichtigungen zu den Karten/*Corrections to charts*****Nordsee/North Sea**

★ 20

INT 1424

Letzte NfS:

43/20

Verlege

*Relocate***Wremer Loch**Oc.G.4s
43

nach

to 53° 38,53' N 008° 25,08' E

(WSA Weser-Jade-Nordsee 106/20) 45/20

★ 48

INT 1455

Letzte NfS:

41/20

Blankenese

Ersetze

*Replace***Plan A**Blankenese
☆ Iso.4s41m13M

durch

by

53° 33,46' N 009° 47,75' E



☆ Iso.4s84m16M

durch

by

53° 33,36' N 009° 48,97' E

☆ Blankenese

durch

byBlankenese
☆ Iso.4s33m15M

53° 33,34' N 009° 48,43' E

☆ Blankenese

durch

by

☆ Iso.4s65m17M

53° 33,25' N 009° 49,45' E

Siehe/see 41/20 – 48

(HPA 9/20; HPA 26/10/20) 45/20

★ 1320

Letzte NfS:

37/20

Trage ein

Insertund streiche
*and delete*5₄dicht dabei
close by

54° 28,88' N 008° 15,18' E

Ersetze

ReplaceFI(2)R.9s
28

durch

by

28

54° 26,53' N 008° 40,26' E

(WSA Tönning, Survey 77493/20; WSA Tönning 100/20) 45/20

★ 1330

Norderhever. NO-lich Lorenzensplate

Letzte NfS:
37/20

Ersetze
Replace

	<i>FI(2+1)G.15s</i> <i>NH 19/F 1</i>	durch <i>by</i>		<i>FI(2+1)G.15s</i> <i>NH 19/F 1</i>	54° 29,35' N 008° 43,10' E
	<i>FI(2)R.9s</i> <i>28</i>	durch <i>by</i>		<i>FI(2)R.9s</i> <i>28</i>	54° 26,53' N 008° 40,26' E
	<i>30</i>	durch <i>by</i>		<i>FI(2)R.9s</i> <i>30</i>	54° 26,42' N 008° 41,93' E

(WSA Tönning 100, 102/20) 45/20

★ 1340

Rütergat

Letzte NfS:
37/20

Trage ein
Insert

	und streiche <i>and delete</i>		dicht dabei <i>close by</i>	54° 28,88' N 008° 15,18' E
--	-----------------------------------	--	--------------------------------	----------------------------

(WSA Tönning, Survey 77493/20) 45/20

★ 1530

Wremer Loch

Letzte NfS:
39/20

Verlege
Relocate

	<i>Oc.G.4s</i> <i>43</i>	nach <i>to</i>	53° 38,53' N 008° 25,08' E
--	-----------------------------	-------------------	----------------------------

(WSA Weser-Jade-Nordsee 106/20) 45/20

★ 1610

Cuxhaven. Neufeld-Reede West

Letzte NfS:
43/20

Streiche
Delete

#

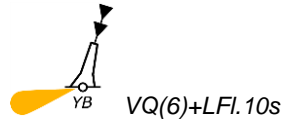
53° 52,3' N 008° 42,9' E

Verlege
Relocate





nach



to 53° 51,92' N 009° 00,45' E



nach

to 53° 51,54' N 009° 00,77' E

Anmerkung:  und  sind entsprechend zu verlegen

Remark:  and  have to be relocated accordingly

(WSA Cuxhaven 123, 128/20) 45/20

★ 1611

Cuxhaven

Letzte NfS:
43/20

Streiche
Delete

#

53° 52,30' N 008° 42,85' E

(WSA Cuxhaven 123/20) 45/20

★ 1620

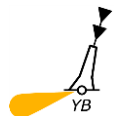
Neufeld-Reede West – Neufeld-Reede Ost

Letzte NfS:

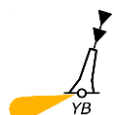
40/20

Verlege

Relocate

Fl. Y. 4s
Sperrgebietnach
to 53° 51,92' N 009° 00,45' E

VQ(6)+LFI. 10s

nach
to 53° 51,54' N 009° 00,77' EFl. Y. 4s
Neuf.-Reede 12
Sperrgebietnach
to 53° 52,46' N 009° 02,76' EFl. Y. 4s
Neuf.-Reede 8
Sperrgebietnach
to 53° 52,31' N 009° 02,89' E

VQ(6)+LFI. 10s

nach
to 53° 52,15' N 009° 03,01' EAnmerkung: und
sind entsprechend zu verlegenRemark: and
have to be relocated accordingly

(WSA Cuxhaven 128/20) 45/20

★ 1660

Blankenese

Letzte NfS:

41/20

Ersetze

Replace

Blankenese
Iso. 4s41m13Mdurch
by ☆

53° 33,46' N 009° 47,75' E

Blankenese
Iso. 4s84m16Mdurch
by ☆

53° 33,36' N 009° 48,97' E



Blankenese

durch
byBlankenese
Iso. 4s33m15M

53° 33,34' N 009° 48,43' E



Blankenese

durch
byBlankenese
Iso. 4s65m17M

53° 33,25' N 009° 49,45' E

Siehe/see 41/20 – 1660

(HPA 9/29; HPA 26/10/20) 45/20

★ 1661

Blankenese

Letzte NfS:
41/20

Ersetze
Replace

 Blankenese durch
★ Iso.4s41m13M *by* ★ 53° 33,46' N 009° 47,75' E

 Iso.4s84m16M durch
★ *by* ★ 53° 33,36' N 009° 48,97' E

Streiche
Delete

zwischen
between 53° 33,5' N 009° 47,3' E
53° 33,4' N 009° 49,0' E

Trage ein
Insert

 Blankenese
★ Iso.4s33m15M 53° 33,337' N 009° 48,430' E

 Iso.4s65m17M 53° 33,248' N 009° 49,449' E

zwischen
between 53° 33,433' N 009° 47,320' E
53° 33,248' N 009° 49,449' E

(HPA 9/20; HPA 26/10/20) 45/20

★ 1711

Neuer Vorhafen

Letzte NfS:
40/20

Streiche
Delete

 ★ VQ(9)5s 53° 53,40' N 009° 08,36' E

(WSA Brunsbüttel 33/20) 45/20

Ostsee/Baltic Sea**★ T 26**

INT 1360

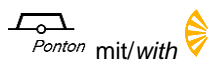
3003

Letzte NfS:

37/20

Glücksburg

Streiche

*Delete***Plan C**54° 50,47' N 009° 31,32' E
54° 50,47' N 009° 31,48' E13/20 – T 26 aufgehoben/*cancelled*

(WSA Lübeck 71/20) 45/20

T 98


INT 120

Letzte NfS:

26/20

Uusikaupunki

Streiche

Delete(gelöscht/*exting*) bei
at  ☆ Isokari

60° 43,1' N 021° 00,7' E

26/20 – T 98 aufgehoben/*cancelled*

(FI 29/228/20) 45/20

T 1514

INT 1297

3020

Letzte NfS:

41/20

Trage ein
Insert**Wielki Zalew**mit 975 m Radius
with 975 m radius

um

at 53° 47,59' N 014° 27,03' E

mit 1235 m Radius
with 1235 m radius

um

at 53° 44,98' N 014° 30,01' E



Fl. Y. 1,5s

53° 43,65' N 014° 27,09' E

53° 44,64' N 014° 29,31' E

betont/buoyed

zwischen den Leuchttonnen
between the light buoys

Anmerkung: Unverändert wie 41/20 – T 1514

Remark: Unchanged as 41/20 – T 1514



Fl. Y. 1,5s

53° 45,24' N 014° 25,01' E

betont/buoyed



zwischen

between

53° 45,24' N 014° 25,01' E

53° 47,28' N 014° 26,69' E

41/20 – T 1514 aufgehoben/cancelled

(PL 13/193(T), 196(T)/20; 43-44/583(T)/20) 45/20

★ 1624

3005

Letzte NfS:

25/20

Trage ein
Insert

54° 15,267' N 012° 24,681' E



zwischen

between

54° 15,267' N 012° 24,681' E

54° 15,079' N 012° 23,853' E

(WSA Stralsund 100/20) 45/20

Beilagen/*Enclosures*

Teil 2/Part 2

Berichtigungen zu den Seebüchern/*Corrections to nautical publications*

(Gültig bis zur nächsten Ausgabe)

(*Valid till next edition*)

keine/*nil*

Teil 3/Part 3 Mitteilungen/Notifications

- ★ **DE. Ostsee. Deutsche Ostseeküste. Kieler Bucht. Hörnbrücke. Öffnungszeiten**
(Mitteilung im NfS-Heft 39/20 aufgehoben)

54° 18,90' N 010° 08,15' E

Ab sofort bis 21. März 2021 erfolgen Brückenöffnungen nur bei Bedarf und nach rechtzeitiger Anmeldung während der Dienstzeiten (Montag bis Freitag von 07:00–15:30 Uhr) unter Telefon +49 (0) 4 31 5 94 12 63.

Öffnungen für das Wochenende müssen bis Freitag 15:30 Uhr beantragt werden.

Täglich zwischen 13:30 Uhr und 14:00 Uhr sowie vom 24. Dezember 2020 bis 1. Januar 2021 erfolgen keine Brückenöffnungen.

- ★ **DE. Baltic Sea. German Coast. Kiel Bight. Hörnbrücke Bridge. Openings**
(Notification in NfS issue 39/20 cancelled)

54° 18,90' N 010° 08,15' E

From now until 21 March 2021 the bridge will be opened only on demand. Openings must be requested during office hours, (Monday to Friday 0700–1530), by phone +49 (0) 4 31 5 94 12 63 in time before intended passage.

Openings at the weekend must be requested through Friday 1530 hours.

No openings daily between 1330 and 1400 hours and between 24 December 2020 and 1 January 2021.

(WSA Ostsee 3/20) 45/20

- ★ **DE. BSH. Eisbericht. Amtsblatt des Bundesamtes für Seeschifffahrt und Hydrographie**

94. Jahrgang für die Eissaison 2020/2021 – Unentbehrlich für die Planung und Durchführung der Eisschifffahrt in Ost- und Nordsee.

Der **Eisbericht** informiert täglich montags bis freitags über die aktuellen Eis- und Schifffahrtsverhältnisse im gesamten Ostseeraum und im Nordseeküstengebiet durch **Stationsmeldungen**, regionale **Übersichten** und **Vorhersagen** für vier bis fünf Tage. Ferner sind **Bekanntmachungen über Schifffahrtsbeschränkungen** sowie **über Einsatzgebiete und Unterstützung** der staatlichen Eisbrecher enthalten. Jede Woche ist eine **Referenz-Eiskarte** des gesamten Ostseeraumes beigelegt. Für die Eisbedeckung des westlichen Ostseeraumes und der Nordseeküste wird bei Eisvorkommen täglich eine Eiskarte herausgegeben. Die Karten sind sowohl im PDF- als auch im S-411-Format zur Verwendung in geeigneten ECDIS verfügbar.

Der Eisbericht erscheint in der Regel von Ende November/Anfang Dezember bis Ende Mai/Anfang Juni in durchschnittlich 120 Ausgabennummern.

Der Eisbericht ist kostenfrei und wie alle weiteren Eisdienstprodukte über das Internet abrufbar.

Eisinformation:

Telefon: +49 (0) 3 81 45 63-7 80, 7 82, 7 87

Telefax: +49 (0) 3 81 45 63-9 49

E-Mail: ice@bsh.de

Internet: www.bsh.de/eis

und www.bsis-ice.de

- ★ **DE. BSH. Ice Report. Official gazette of the Federal Maritime and Hydrographic Agency (BSH)**

94th volume for the ice season 2020/2021 – indispensable for planning and performing ice navigation in the Baltic and North Seas.

The **Ice Report** is issued daily from Monday to Friday. It provides latest information on the ice and navigational conditions in the entire Baltic Sea and coastal area of the North Sea and includes **station reports**, regional overviews, and forecasts for about four to five days. Furthermore, it includes the announcements of restrictions to navigation as well as the **operational areas and possible assistance of icebreakers**. Once a week a reference ice chart covering the whole region of the Baltic Sea is attached. An ice chart showing the ice cover of the western region of the Baltic Sea and the North Sea coast is issued daily, if ice is present. The ice charts are available in PDF as well as in S-411 format for the use in a suitable ECDIS.

The ice report is normally published from late November/early December to the end of May/early June with an average of 120 issues.

The Ice Report is free of charge and is available on the internet, as well as other Ice Service products.

Ice Information:

Phone: +49 (0) 3 81 45 63-7 80, 7 82, 7 87

Fax: +49 (0) 3 81 45 63-9 49

e-mail: ice@bsh.de

Internet: www.bsh.de/ice

and www.bsis-ice.de

(BSH M1/20) 45/20

DE. BSH. Stellenausschreibung

DE. BSH. Advertising of a post

(BSH Z2/20) 45/20

2119

0027-7444



**HALTET DIE MEERE SAUBER
KEEP YOUR WATERWAYS CLEAN**

Das **Bundesamt für Seeschifffahrt und Hydrographie (BSH)** sucht zum nächstmöglichen Zeitpunkt für die Abteilung „Nautische Hydrographie“ (N), Referat „Nautischer Informationsdienst“ (N2), Sachgebiet „Nautische Redaktion“ (N23), **unbefristet** eine/einen

Leiterin / Leiter des Sachgebiets „Nautische Redaktion“ (m/w/d)

der Dienort ist Rostock

Referenzcode der Ausschreibung 20201942_0002 (Zugang für **externe** Bewerber/innen)

Referenzcode der Ausschreibung 20201942_0001 (Zugang für **interne** Bewerber/innen mit dienstlicher E-Mail-Adresse)

Referenzcode der Ausschreibung 20201942_9100 (Zugang für **interne** Bewerber/innen mit privater E-Mail-Adresse)

Ihre Aufgaben

- Wissenschaftliche Untersuchung und Bewertung internationaler Standards sowie deren Anwendbarkeit im Rahmen der Datenbereitstellung und Herstellung nautischer Produkte im nautischen Informationsdienst
- Entwicklung zuverlässiger Prozessketten zur Informationsbereitstellung und -verarbeitung unter Beachtung geltender nationaler und internationaler Geodatenstandards
- Wahrnehmung von Leitungsaufgaben im Sachgebiet
- Mitarbeit in nationalen und internationalen Ausschüssen, Gremien und Arbeitsgruppen
- Wahrnehmung abteilungsübergreifender Verwaltungsaufgaben

Ihr Profil

Zwingende Anforderungskriterien:

- Abgeschlossene wissenschaftliche Hochschulbildung (Master, Diplom oder gleichwertiger Abschluss) in der Fachrichtung „Maritimes Management“ oder Geoinformatik oder einer vergleichbaren Fachrichtung
- oder Laufbahnbefähigung für den höheren technischen Verwaltungsdienst und abgeschlossener wissenschaftlicher Hochschulbildung (Master, Diplom oder gleichwertiger Abschluss) in der Fachrichtung „Maritimes Management“ oder Geoinformatik oder einer vergleichbaren Fachrichtung
- oder Anerkennung als Sonstige/r Beschäftigte/r gemäß Entgeltordnung Bund mit gleichwertigen Fähigkeiten und Erfahrungen
- Englische Sprachkenntnisse der Niveaustufe B2 des Gemeinsamen Europäischen Referenzrahmens (GER)

Die o. g. Kriterien müssen spätestens am Einstellungstag erfüllt sein.

Wichtige Anforderungskriterien:

- Kenntnisse über Geodatenstandards, möglichst im hydrographischen Kontext
- Kenntnisse über Inhalt und Aufbau sowie Nutzung hydrographischer Produkte
- Kenntnisse über Methoden zur Konzeption und Entwicklung neuer Verfahren
- Durchsetzungsfähigkeit
- Delegationsfähigkeit
- Kooperationsfähigkeit
- Kompetenz in Mitarbeiter- und Beschäftigtenführung
- Kompetenz in Genderfragen

Unser Angebot

Die Eingruppierung erfolgt in Entgeltgruppe 14 TVöD, soweit die persönlichen und tariflichen Anforderungen erfüllt sind. Im Hinblick auf Personalgewinnung und Personalentwicklung wird die Stufenzuordnung im Einzelfall geprüft. Änderungen bleiben vorbehalten. Für Beamtinnen und Beamte ist der Dienstposten – vorbehaltlich der abschließenden KGSt-Bewertung durch die Bundesanstalt für Verwaltungsdienstleistungen – nach A 14 BBesG bewertet.

Bei Vorliegen aller beamtenrechtlichen und persönlichen Voraussetzungen wird eine Verbeamtung in Aussicht gestellt.

Tarifbeschäftigte des Bundes werden darauf hingewiesen, dass der Dienstposten während der Erprobung nur vorübergehend übertragen wird und während der Erprobungszeit keine Höhergruppierung erfolgt, sondern – wenn die Voraussetzungen erfüllt sind – eine Zulage nach § 14 Abs. 3 TVöD bezahlt wird.

Besondere Hinweise



Das Bundesamt für Seeschifffahrt und Hydrographie versteht sich als familienfreundlicher Arbeitgeber und wurde entsprechend zertifiziert. Weitere Informationen erhalten Sie unter

www.beruf-und-familie.de

Die Behörde unterstützt die Vereinbarkeit von Beruf und Familie. Wir bieten unseren Beschäftigten individuelle Arbeitszeitabsprachen sowie Teil- und Gleitzeit, um die Vereinbarkeit von Berufs- und Familieninteressen zu berücksichtigen. Im Rahmen der dienstlichen Möglichkeiten kann alternierende Telearbeit vereinbart werden. Bei Betreuungsengpässen steht ein Eltern-Kind-Arbeitszimmer zur Verfügung. Wir fördern aktiv die Gesundheit der Beschäftigten durch das Angebot an Sport- und Gesundheitsmaßnahmen. Die Aus-, Fort- und Weiterbildung, auch während einer Elternzeit, erfolgt angepasst an den individuell festgestellten Bedarf.

Der Dienstposten ist grundsätzlich zur Besetzung mit Teilzeitkräften geeignet.

Bewerbungen von Frauen sind ausdrücklich erwünscht. Bei gleicher Qualifikation werden Frauen nach Maßgabe des § 8 BGleG bevorzugt berücksichtigt.

Schwerbehinderte Menschen werden bei gleicher fachlicher Eignung bevorzugt eingestellt. Es wird nur ein Mindestmaß an körperlicher Eignung verlangt.

Wir begrüßen die Bewerbung von Menschen aller Nationalitäten.

Die Auswahl erfolgt durch eine Kommission.

Fühlen Sie sich angesprochen?

Intranet

Dann bewerben Sie sich bitte bis zum **25.11.2020** über das Elektronische Bewerbungsverfahren (EBV) im Intranet unter <http://intranet.res.bund.de/Shared/BAV/Einstieg-EBV>

Wählen Sie dort „Bewerbung mittels Referenzcode“ aus und geben Sie bitte im Verlauf Ihrer Bewerbung den **Referenzcode 20201942_0001** ein. Die Benutzerdokumentation finden Sie über den o. g. Link.

Sollten Sie sich mit Ihrer privaten E-Mail-Adresse bewerben, so wählen Sie bitte die Einstiegsseite <http://www.bav.bund.de/Einstieg-EBV> und den **Referenzcode 20201942_9100**.

Internet

Sollte Ihr Interesse geweckt worden sein, bewerben Sie sich bitte bis zum **25.11.2020** über das Elektronische Bewerbungsverfahren (EBV) auf der Einstiegsseite: <http://www.bav.bund.de/Einstieg-EBV>

Hier geben Sie bitte den oben genannten **Referenzcode 20201942_0002** ein.

Bitte laden Sie im weiteren Verlauf Ihre vollständigen Bewerbungsunterlagen (**Motivationsschreiben, Lebenslauf, Berufsabschlusszeugnisse und -urkunden bzw. Studienabschlusszeugnisse und -urkunden sowie qualifizierte Arbeitszeugnisse/Beurteilungen**) als Anlage in Ihrem Kandidatenprofil hoch. Arbeitszeugnisse sind lückenlos vorzulegen, einschließlich eines aktuellen Zeugnisses, das nicht älter als 3 Jahre ist. Als Beamtin oder Beamter reichen Sie bitte eine aktuelle Beurteilung, ggf. eine aktuelle Anlassbeurteilung ein, die nicht älter als 3 Jahre ist.

Zusätzlich pflegen Sie bitte in Ihrem Kandidatenprofil unter „Ausbildung/Abschlüsse“ Ihren entsprechenden Berufs-/Studienabschluss mit Ausprägung.

Bei ausländischen Bildungsabschlüssen ist der entsprechende Nachweis der Zentralstelle für ausländisches Bildungswesen (ZAB) über die Gleichwertigkeit mit einem deutschen Abschluss vorzulegen. Nähere Informationen hierzu entnehmen Sie bitte der Internetseite der ZAB unter http://anabin.kmk.org/no_cache/filter/hochschulabschluesse.html.

Für Fragen im Zusammenhang mit dem Elektronischen Bewerbungsverfahren steht Ihnen die Bundesanstalt für Verwaltungsdienstleistungen unter der Rufnummer 04941-602 240 zur Verfügung.

Ansprechpartner/in

Für fachliche Auskünfte steht Ihnen

Herrn Jens Schröder-Fürstenberg

(Tel.: +49 (0) 381 4563 764, E-Mail: jens.schroeder-fuerstenberg@bsh.de) zur Verfügung.

Bei allgemeinen Fragen wenden Sie sich bitte an Herrn Christoph Ahl

(Tel.: +49 (0) 381 4563 693, E-Mail: christoph.ahl@bsh.de).

Im Auftrag

Rainer Fröhlich