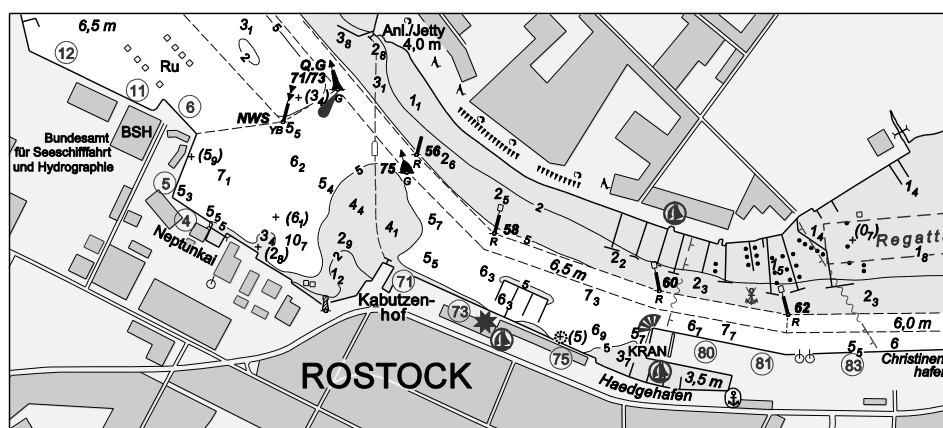


BUNDESAMT FÜR
SEESCHIFFFAHRT
UND
HYDROGRAPHIE

Nachrichten für Seefahrer *Notices to Mariners*

Amtliche Veröffentlichungen für die Seeschifffahrt
Official Maritime Publication

23. Oktober 2020 · 151. Jahrgang
23 October 2020 · Volume 151



NfS 43/2020

Karten, Leuchtfeuerverzeichnisse, Seehandbücher usw. bitte sofort berichtigen

Geographische Länge bezogen auf den Nullmeridian.

Kurse und Peilungen rechtweisend in Graden von 000° bis 360°.

Sektorengrenzen der Feuer von See aus.

Tragweiten für 10 sm meteorologische Sichtweite; Sichtweiten für 5 m Augeshöhe.

Tiefenangaben und trockenfallende Höhen bezogen auf das Kartennull.

Andere Höhen bezogen auf kartenspezifische Höhenbezugsflächen.

Entfernungsangaben in metrischen Maßen sowie in Seemeilen (sm) und Kabellängen (kbl).

Zeichen und Abkürzungen in den deutschen Seekarten siehe Karte 1/INT 1.

Weitere Abkürzungen und Erklärungen in der „Jährlichen Beilage zu den Nachrichten für Seefahrer“ (NfS) sowie im „Handbuch für Brücke und Kartenhaus“.

Übersetzungen

Die bereitgestellten englischen Übersetzungen sind ein Service für die internationale Schifffahrt. Rechtsverbindlich ist der deutsche Text.

Freiwillige Mitarbeit

Jeder Hinweis zur Vervollständigung oder Berichtigung der nautischen Veröffentlichungen dient der Seeschifffahrt. Beiträge erbitten wir an das:

Bundesamt für Seeschifffahrt und Hydrographie
Neptunallee 5, 18057 Rostock
Telefon/*Telephone* +49 (0) 3 81 45 63-5 (Vermittlung/*operator*)
Telefax +49 (0) 3 81 45 63-9 48 (Vermittlung/*operator*)
E-Mail/*E-mail* nfs@bsh.de
Internet www.bsh.de

Die Inhalte dieses Werkes sind rechtlich geschützt. Die dadurch begründeten Rechte, insbesondere die der Übersetzung, des Nachdrucks, des Vortrags, der Entnahme von Abbildungen und Tabellen, der Verbreitung, der Mikroverfilmung oder der Vervielfältigung auf anderen Wegen und der Speicherung bleiben, auch bei nur auszugsweiser Verwertung, vorbehalten. Eine Vervielfältigung dieses Werkes oder von Teilen dieses Werkes ist auch im Einzelfall nur in den Grenzen der gesetzlichen Bestimmungen der Bundesrepublik Deutschland zulässig.

Verbindlicher Endpreis Monatsabonnement € 12,00 inkl. MwSt., Einzelheft € 3,50 inkl. MwSt. (zzgl. Postzustellgebühr)

(für den Europäischen Wirtschaftsraum gelten die Preise als „Unverbindliche Preisempfehlung“)

© Bundesamt für Seeschifffahrt und Hydrographie
Hamburg und Rostock 2020
www.bsh.de

ISSN-Nr. Druck 0027-7444
Digital 1437-4048

Charts, Lists of Lights, Sailing Directions etc. to be corrected immediately

Geographic longitude referred to Greenwich meridian.

True courses and bearings in degrees from 000° to 360°.

Sector limits of lights from seaward.

Luminous ranges at 10 nautical miles meteorological visibility, at 5 m height of eye.

Depths and drying heights referred to Chart Datum.

Other heights referred to chart specific height datum.

Distances in metric units, nautical miles, and cable lengths.

For symbols and abbreviations used in the German nautical charts, please refer to Karte 1/INT 1.

Additional abbreviations and explanations are provided in the enclosure to the "Annual enclosure to the Notices to Mariners" (NfS) and in the "Handbuch für Brücke und Kartenhaus".

Translations

The provided English translations are a service for the international shipping. The German text version prevails in any case.

Voluntary cooperation

Any information provided to supplement or correct nautical publications supports the safety of navigation. Such information should be sent to:

The contents of this publication are protected by copyright. All rights are reserved, specifically the rights of translation, reprinting, recitation, reuse of illustrations and tables, promulgation, reproduction on microfilm or in any other way, as well as the right of storage, either in whole or in part. Reproduction of this publication or parts of this publication is permitted only under the provisions of German law, also in individual cases.

Fixed price per month € 12.00 incl. VAT, single issue € 3.50 incl. VAT (plus postage)

(In the European Economic Area, the above prices are recommended prices)

© Federal Maritime and Hydrographic Agency
Hamburg and Rostock 2020
www.bsh.de

ISSN-Nr. Print 0027-7444
Digital 1437-4048

P- und T-Berichtigungen/P and T corrections

Nach den Nachrichten für Seefahrer Heft 01/2018 bis zum Heft 42/2020

According to the German Notices to Mariners (NfS) issue 01/2018 to issue 42/2020

Neuerscheinungen des BSH/New BSH publications

Bücher/Books: –

Karten/Charts: –

Teil 1 – Berichtigungen zu den Karten/Part 1 – Corrections to charts**Nordsee/North Sea**

7	1230	1510	1611	1630	1640
20	1240	1610			

Ostsee/Baltic Sea

40

Teil 2 – Berichtigungen zu den Seebüchern/Part 2 – Corrections to nautical publications

keine/*nil*

Teil 3 – Mitteilungen/Part 3 – Notifications

- DE. Ostsee. BSH. Bekanntmachungen/DE. Baltic Sea. BSH. Notifications

Beilagen/Enclosures

keine/*nil*

P- und T-Berichtigungen/*P and T corrections***Gültige P- und T-Berichtigungen**
vom 23. Oktober 2020***P and T Corrections in force***
*dated 23 October 2020*Nach den Nachrichten für Seefahrer
Heft 01/2018 bis zum Heft 42/2020*According to the German Notices to Mariners (NfS)*
issue 01/2018 to issue 42/2020

Karten-Nr. <i>Chart No.</i>	NfS-Heft-Nr. <i>NfS issue No.</i>	Karten-Nr. <i>Chart No.</i>	NfS-Heft-Nr. <i>NfS issue No.</i>
T 26	2020: 13, 37	T 1220	2020: 08
T 32	2020: 40	T 1240	2020: 08
T 36	2020: 40	T 1310	2020: 17
T 51	2020: 31–32	T 1360	2020: 08
T 98	2020: 26	T 1410	2020: 01–02
T 100	2020: 37	T 1511	2020: 12, 34
T 151	2018: 50	T 1513	2018: 34
	2020: 04	T 1514	2020: 15, 18, 41
T 162	2019: 01	T 1610	2020: 08
T 163	2020: 23	T 1671	2020: 23
		T 2242	2020: 31–32

Teil 1/Part 1**Berichtigungen zu den Karten/*Corrections to charts*****Nordsee/North Sea**

★ 7

SW-lich Störtebekerbank

INT 1460

Letzte NfS:

40/20

Trage ein

*Insert*und streiche
*and delete*11₁dicht dabei
close by

53° 40,59' N 008° 05,90' E

(WSA Wilhelmshaven, Survey 77078/20) 43/20

★ 20

SW-lich Störtebekerbank

INT 1424

Letzte NfS:

40/20

Trage ein

*Insert*und streiche
*and delete*11₁dicht dabei
close by

53° 40,59' N 008° 05,90' E

(WSA Wilhelmshaven, Survey 77078/20) 43/20

★ 1230

N-lich und W-lich Störtebekerbank

Letzte NfS:

42/20

Trage ein

*Insert*und streiche
*and delete*2₄dicht dabei
close by

53° 43,69' N 008° 05,54' E

53° 43,49' N 008° 04,94' E

und streiche
*and delete*3₄dicht dabei
close by

53° 40,84' N 008° 06,70' E

und streiche
*and delete*11₁dicht dabei
close by

53° 40,59' N 008° 05,90' E

(WSA Wilhelmshaven, Survey 77078/20) 43/20

★ 1240

N-lich und W-lich Störtebekerbank

Letzte NfS:

40/20

Trage ein
*Insert*und streiche
*and delete*2₄dicht dabei
close by

53° 43,69' N 008° 05,54' E

53° 43,49' N 008° 04,94' E

und streiche
*and delete*3₄dicht dabei
close by

53° 40,84' N 008° 06,70' E

und streiche
*and delete*11₁dicht dabei
close by

53° 40,59' N 008° 05,90' E

(WSA Wilhelmshaven, Survey 77078/20) 43/20

★ 1510

SW-lich Störtebekerbank

Letzte NfS:

40/20

Trage ein
*Insert*und streiche
*and delete*2₇dicht dabei
close by

53° 40,84' N 008° 06,70' E

7₆und streiche
*and delete*11₁dicht dabei
close by

53° 40,59' N 008° 05,90' E

(WSA Wilhelmshaven, Survey 77078/20) 43/20

★ 1610

W-lich Spitzsand. S-lich Medemgrund

Letzte NfS:

42/20

Ersetze
Replace

Mess-G.

durch
*by*Mess-G.
FI(5)Y.20s

53° 55,60' N 008° 38,97' E

11₄durch
*by*10₉

53° 50,19' N 008° 49,76' E

9₄durch
*by*8₉

53° 50,16' N 008° 49,81' E

Trage ein
*Insert*13₆

53° 52,65' N 008° 43,19' E

(WSA Cuxhaven 118/20; WSA Cuxhaven, Survey 76474, 77105/20) 43/20

★ 1611

Kugelbake – Cuxhaven

Letzte NfS:

37/20

Trage ein
Insert

12_5	und streiche and delete	13_3	dicht dabei close by	53° 53,546' N 008° 41,649' E
10_3	und streiche and delete	11_2	dicht dabei close by	53° 53,419' N 008° 42,532' E
13_6				53° 52,650' N 008° 43,185' E
5_7	und streiche and delete	8_1	dicht dabei close by	53° 52,073' N 008° 44,272' E
12_3	und streiche and delete	13_7	dicht dabei close by	53° 50,992' N 008° 46,128' E
11	und streiche and delete	11_6	dicht dabei close by	53° 50,835' N 008° 46,727' E

Ersetze
Replace

14_8	durch by	13_5		53° 52,587' N 008° 43,328' E
14_1	durch by	13_2		53° 50,841' N 008° 46,487' E

(WSA Cuxhaven, Survey 76474, 77105, 77482/20) 43/20

★ 1630

S-lich St. Margarethen. Wischhafen-Reede

Letzte NfS:

40/20

Trage ein
Insert

7_7	und streiche and delete	8_6	dicht NO-lich close NE	53° 52,68' N 009° 15,13' E
-------	----------------------------	-------	---------------------------	----------------------------

Anmerkung: Die 10-m-Tiefenlinie ist entsprechend SW-lich zu verlegen

Remark: The 10m depth contour has to be relocated accordingly southwestwards

7_5	und streiche and delete	9_2	dicht dabei close by	53° 52,50' N 009° 15,86' E
6_9	und streiche and delete	7_8	dicht dabei close by	53° 46,71' N 009° 22,93' E

Ersetze
Replace

12_4	durch by	12		53° 52,47' N 009° 14,66' E
8_1	durch by	7_6		53° 47,15' N 009° 22,63' E

(WSA Hamburg, Survey 76968, 77364/20) 43/20

★ 1640

Wischhafen Reede. S-lich Steindeich. SW-lich Kollmar

Letzte NfS:

40/20

Trage ein
Insert

6 ₉	und streiche <i>and delete</i>	7 ₈	dicht dabei <i>close by</i>	53° 46,71' N 009° 22,93' E
12 ₃	und streiche <i>and delete</i>	13 ₇	dicht dabei <i>close by</i>	53° 43,74' N 009° 26,82' E
13	und streiche <i>and delete</i>	13 ₄	dicht dabei <i>close by</i>	53° 43,47' N 009° 27,41' E
2 ₈	und streiche <i>and delete</i>	3 ₄	dicht dabei <i>close by</i>	53° 43,57' N 009° 28,59' E
3 ₆	und streiche <i>and delete</i>	4 ₃	dicht dabei <i>close by</i>	53° 43,49' N 009° 28,96' E

Ersetze
Replace

8 ₁	durch <i>by</i>	7 ₆	53° 47,15' N 009° 22,63' E
13 ₈	durch <i>by</i>	13 ₁	53° 43,59' N 009° 27,70' E

(WSA Hamburg, Survey 77360, 77363, 77364/20) 43/20

Ostsee/Baltic Sea**40**

INT 1201

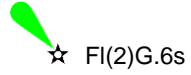
Letzte NfS:

34/20

Ansteuerung von Ystad**Plan B**Trage ein
Insert

Fl.R.3s

55° 24,971' N 013° 48,876' E



Fl(2)G.6s

55° 24,912' N 013° 49,000' E

(SE 827/15269/20) 43/20

Beilagen/*Enclosures*

Teil 2/Part 2

Berichtigungen zu den Seebüchern/*Corrections to nautical publications*

(Gültig bis zur nächsten Ausgabe)

(*Valid till next edition*)

keine/*nil*

Teil 3/Part 3 Mitteilungen/Notifications

★ DE. Ostsee. BSH. Bekanntmachungen

Bekanntmachung des Bundesamtes für Seeschifffahrt und Hydrographie (BSH) über die Auslegung des Planfeststellungsbeschlusses des BSH vom 02.10.2020 für die Errichtung und den Betrieb von zwei HVAC-Seekabelsystemen zur Netzanbindung des Windparks „Baltic Eagle“ und einem HVAC-Seekabelsystem zur Netzanbindung des Windparks „Arcadis Ost 1“ in der deutschen ausschließlichen Wirtschaftszone (AWZ) der Ostsee nebst den dazugehörigen planfestgestellten Unterlagen.

I.

Das BSH hat gemäß § 45 Abs. 1 des Gesetzes zur Entwicklung und Förderung der Windenergie auf See (WindSeeG) in Verbindung mit § 74 des Verwaltungsverfahrensgesetzes (VwVfG) am 02.10.2020 den Planfeststellungsbeschluss für das o.g. Vorhaben – Az.: BSH/5121/Ostwind 2/PFV/O3283 – erlassen.

Gemäß § 74 Abs. 4 Satz 2 VwVfG ist eine Ausfertigung des mit einer Rechtsbehelfsbelehrung versehenen Beschlusses und eine Ausfertigung des festgestellten Plans zur Einsicht auszuliegen. Gemäß § 3 Abs. 1 Satz 1 des Gesetzes zur Sicherstellung ordnungsgemäßer Planungs- und Genehmigungsverfahren während der COVID-19-Pandemie (Planungssicherstellungsgesetz - PlanSiG) kann die Auslegung durch eine Veröffentlichung im Internet ersetzt werden. Gemäß § 3 Abs. 2 PlanSiG soll die angeordnete Auslegung daneben als zusätzliches Informationsangebot erfolgen.

II.

Der Planfeststellungsbeschluss wird daher in der Zeit vom 26. 10. bis einschließlich 09. 11. 2020 auf der Internetseite des BSH unter www.bsh.de (über den Reiter „Öffentliche Bekanntmachungen“) veröffentlicht. Der Planfeststellungsbeschluss samt der festgestellten Planunterlagen liegen zusätzlich in der Zeit **vom 26.10.2020 bis 09.11.2020, jeweils einschließlich**, während der Dienststunden zur Einsicht aus im

Bundesamt für Seeschifffahrt und Hydrographie
-Bibliothek-
Bernhard-Nocht-Straße 78
20359 Hamburg

Montag, Mittwoch und	
Donnerstag	09:00–16:00 Uhr
Dienstag	09:00–16:00 Uhr
Freitag	09:00–14:30 Uhr

und im

Bundesamt für Seeschifffahrt und Hydrographie
-Bibliothek-

★ DE. Baltic Sea. BSH. Notifications

Announcement of the Federal Maritime and Hydrographic Agency (Bundesamt für Seeschifffahrt und Hydrographie (BSH)) of the public inspection of the plan approval decision of the 02 October 2020 for the construction and operation of two HVAC submarine cable systems for the grid connection of the offshore wind farm “Baltic Eagle” and one HVAC submarine cable system for the grid connection of the offshore wind farm “Arcadis Ost 1” in the German Exclusive Economic Zone (EEZ) of the Baltic Sea along with the associated approved planning documents.

I.

The plan approval decision for the above-mentioned project was issued on 02 October 2020 (file ref.: BSH/5121/Ostwind 2/PFV/O3283) in accordance with section 45 para. 1 of the Offshore Wind Energy Act (Gesetz zur Entwicklung und Förderung der Windenergie auf See (WindSeeG)) in connection with section 74 of the Administrative Procedure Act (Verwaltungsverfahrensgesetz - VwVfG).

In accordance with section 74 para. 4 sentence 2 VwVfG the planning approval decision including an information on legal remedies as well as a copy of the approved plan has to be put on public display. In accordance with section 3 para. 1 sentence 1 of the Planning Security Act (Planungssicherstellungsgesetz - PlanSiG) the public display can be replaced by a publication in the internet. Pursuant to section 3 para. 2 PlanSiG the public display should be offered as an additional information.

II.

*Therefore the planning approval decision will be published online on the BSH website at www.bsh.de (via the “Public Notifications” tab) in the period from 26.10. to 09.11.2020 inclusive. The planning approval decision document together with the associated approved planning documents are also open for public inspection **from 26 October 2020 up to and including 09 November 2020** at*

Federal Maritime and Hydrographic Agency
-Library-
Bernhard-Nocht-Straße 78
20359 Hamburg

Monday, Wednesday and	
Thursday	0900–1500
Tuesday	0900–1600
Friday	0900–1430

and at

Federal Maritime and Hydrographic Agency
-Library-

Neptunallee 5
18057 Rostock

Montag, Mittwoch und
Donnerstag

08:30–11:30 Uhr und
13:00–15:00 Uhr

Freitag

08:30–11:30 Uhr und
13:00–14:00 Uhr

Dienstag

geschlossen.

III.

Der Inhalt des im Internet veröffentlichten Planfeststellungsbeschlusses ist maßgeblich.

IV.

Es wird darauf hingewiesen, dass mit Ende der Auslegungsfrist bzw. der Veröffentlichung im Internet (09.11.2020) der Planfeststellungsbeschluss den Betroffenen, die keine Einwendungen erhoben haben und auch denjenigen, denen Rechtsbehelfe nach dem Umwelt-Rechtsbehelfsgesetz zustehen, als zugestellt gilt. Unabhängig davon gilt der Planfeststellungsbeschluss denjenigen gegenüber, denen der Planfeststellungsbeschluss individuell zugestellt worden ist, mit der Zustellung als bekannt gegeben.

V.

Rechtsbehelfsbelehrung:

Gegen den Planfeststellungsbeschluss kann innerhalb eines Monats nach Bekanntgabe Klage bei dem Hamburgischen Oberverwaltungsgericht (Anschrift: Lübeckertordamm 4, 20099 Hamburg) erhoben werden.

Im Auftrag

Arletta Baczkowski

Hamburg, den 23.10.2020

Az.: BSH/5121/Ostwind 2/PFV/O3283

Neptunallee 5
18057 Rostock

Monday, Wednesday and
Thursday

0830–1130 and
1300–1500

Friday:

0830–1130 and
1300–1400

Tuesday

closed.

III.

The content of the documents available at the internet shall be authoritative.

IV.

With the end of the inspection period and the end of the publication period at the internet respectively (09 November 2020) the other parties affected and to those who are entitled to appeal under the Environmental Remedies Act, shall be regarded as having been notified. Irrespective of this, the planning consent shall be deemed to have been notified to those to whom the approval has been individually served upon delivery.

V.

Instruction on right to appeal:

Action to this planning approval notice may be filed within one month after notification at the Hamburg Higher Administrative Court (Lübeckertordamm 4, 20099 Hamburg).

*For the Federal Maritime and Hydrographic Agency
Arletta Baczkowski*

Hamburg, 23 October 2020

File ref.: BSH/5121/Ostwind 2/ PFV/O3283

(O3/20) 43/20

2119

0027-7444



**HALTET DIE MEERE SAUBER
KEEP YOUR WATERWAYS CLEAN**