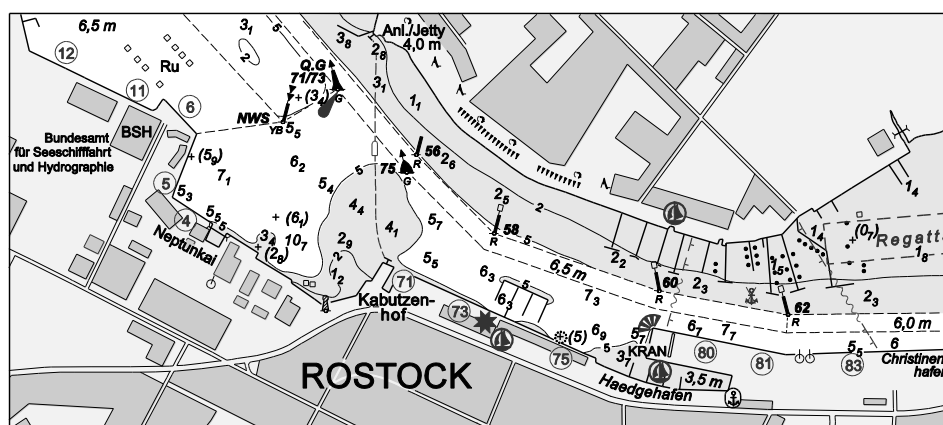


BUNDESAMT FÜR  
SEESCHIFFFAHRT  
UND  
HYDROGRAPHIE

## Nachrichten für Seefahrer *Notices to Mariners*

Amtliche Veröffentlichungen für die Seeschifffahrt  
*Official Maritime Publication*

11. September 2020 · 151. Jahrgang  
*11 September 2020 · Volume 151*



NfS 37/2020

**Karten, Leuchtfeuerverzeichnisse, Seehandbücher usw. bitte sofort berichtigen**

Geographische Länge bezogen auf den Nullmeridian.

Kurse und Peilungen rechtweisend in Graden von 000° bis 360°.

Sektorengrenzen der Feuer von See aus.

Tragweiten für 10 sm meteorologische Sichtweite; Sichtweiten für 5 m Augeshöhe.

Tiefenangaben und trockenfallende Höhen bezogen auf das Kartennull.

Andere Höhen bezogen auf kartenspezifische Höhenbezugsflächen.

Entfernungsangaben in metrischen Maßen sowie in Seemeilen (sm) und Kabellängen (kbl).

Zeichen und Abkürzungen in den deutschen Seekarten siehe Karte 1/INT 1.

Weitere Abkürzungen und Erklärungen in der „Jährlichen Beilage zu den Nachrichten für Seefahrer“ (NfS) sowie im „Handbuch für Brücke und Kartenhaus“.

**Übersetzungen**

Die bereitgestellten englischen Übersetzungen sind ein Service für die internationale Schifffahrt. Rechtsverbindlich ist der deutsche Text.

**Freiwillige Mitarbeit**

Jeder Hinweis zur Vervollständigung oder Berichtigung der nautischen Veröffentlichungen dient der Seeschifffahrt. Beiträge erbitten wir an das:

Bundesamt für Seeschifffahrt und Hydrographie  
Neptunallee 5, 18057 Rostock  
Telefon/*Telephone* +49 (0) 3 81 45 63-5 (Vermittlung/*operator*)  
Telefax +49 (0) 3 81 45 63-9 48 (Vermittlung/*operator*)  
E-Mail/*E-mail* nfs@bsh.de  
Internet www.bsh.de

Die Inhalte dieses Werkes sind rechtlich geschützt. Die dadurch begründeten Rechte, insbesondere die der Übersetzung, des Nachdrucks, des Vortrags, der Entnahme von Abbildungen und Tabellen, der Verbreitung, der Mikroverfilmung oder der Vervielfältigung auf anderen Wegen und der Speicherung bleiben, auch bei nur auszugsweiser Verwertung, vorbehalten. Eine Vervielfältigung dieses Werkes oder von Teilen dieses Werkes ist auch im Einzelfall nur in den Grenzen der gesetzlichen Bestimmungen der Bundesrepublik Deutschland zulässig.

Verbindlicher Endpreis Monatsabonnement € 12,00 inkl. MwSt., Einzelheft € 3,50 inkl. MwSt. (zzgl. Postzustellgebühr)

(für den Europäischen Wirtschaftsraum gelten die Preise als „Unverbindliche Preisempfehlung“)

© Bundesamt für Seeschifffahrt und Hydrographie  
Hamburg und Rostock 2020  
www.bsh.de

ISSN-Nr. Druck 0027-7444  
Digital 1437-4048

**Charts, Lists of Lights, Sailing Directions etc. to be corrected immediately**

Geographic longitude referred to Greenwich meridian.

True courses and bearings in degrees from 000° to 360°.

Sector limits of lights from seaward.

Luminous ranges at 10 nautical miles meteorological visibility, at 5 m height of eye.

Depths and drying heights referred to Chart Datum.

Other heights referred to chart specific height datum.

Distances in metric units, nautical miles, and cable lengths.

For symbols and abbreviations used in the German nautical charts, please refer to Karte 1/INT 1.

Additional abbreviations and explanations are provided in the enclosure to the “Annual enclosure to the Notices to Mariners” (NfS) and in the “Handbuch für Brücke und Kartenhaus”.

**Translations**

The provided English translations are a service for the international shipping. The German text version prevails in any case.

**Voluntary cooperation**

Any information provided to supplement or correct nautical publications supports the safety of navigation. Such information should be sent to:

*The contents of this publication are protected by copyright. All rights are reserved, specifically the rights of translation, reprinting, recitation, reuse of illustrations and tables, promulgation, reproduction on microfilm or in any other way, as well as the right of storage, either in whole or in part. Reproduction of this publication or parts of this publication is permitted only under the provisions of German law, also in individual cases.*

*Fixed price per month € 12.00 incl. VAT, single issue € 3.50 incl. VAT (plus postage)*

*(In the European Economic Area, the above prices are recommended prices)*

© Federal Maritime and Hydrographic Agency  
Hamburg and Rostock 2020  
www.bsh.de

ISSN-Nr. Print 0027-7444  
Digital 1437-4048

**P- und T-Berichtigungen/P and T corrections**

Nach den Nachrichten für Seefahrer Heft 01/2018 bis zum Heft 36/2020

*According to the German Notices to Mariners (NfS) issue 01/2018 to issue 36/2020*

**Neuerscheinungen des BSH/New BSH publications**

Bücher/Books: 2011

Karten/Charts: 34/INT 1365

**Teil 1 – Berichtigungen zu den Karten/Part 1 – Corrections to charts****Nordsee/North Sea**

44	1000	1330	1340	1610	1611
50	1320				

**Ostsee/Baltic Sea**

T26	34	T100	1641		
-----	----	------	------	--	--

**Teil 2 – Berichtigungen zu den Seebüchern/Part 2 – Corrections to nautical publications**

2011      VTS Guide Germany 2020

**Teil 3 – Mitteilungen/Part 3 – Notifications**

keine/*nil*

**Beilagen/Enclosures**

keine/*nil*

**P- und T-Berichtigungen/*P and T corrections*****Gültige P- und T-Berichtigungen**  
vom 11. September 2020***P and T Corrections in force***  
*dated 11 September 2020*Nach den Nachrichten für Seefahrer  
Heft 01/2018 bis zum Heft 36/2020*According to the German Notices to Mariners (NfS)*  
*issue 01/2018 to issue 36/2020*

Karten-Nr. <i>Chart No.</i>	NfS-Heft-Nr. <i>NfS issue No.</i>	Karten-Nr. <i>Chart No.</i>	NfS-Heft-Nr. <i>NfS issue No.</i>
T 26	2020: 13	T 163	2020: 23
T 30	2020: 23	T 1220	2020: 08
T 31	2020: 23	T 1240	2020: 08
T 35	2020: 23	T 1310	2020: 17
T 36	2020: 23	T 1360	2020: 08
T 37	2020: 23	T 1410	2020: 01–02
T 43	2020: 23	T 1511	2020: 12, 34
T 51	2020: 31–32	T 1513	2018: 34
T 98	2020: 26	T 1514	2020: 15, 18, 20, 31–32
T 151	2018: 50	T 1610	2020: 08
	2020: 04	T 1641	2020: 23
T 162	2019: 01	T 1671	2020: 23
		T 2242	2020: 31–32

**Teil 1/Part 1****Berichtigungen zu den Karten/*Corrections to charts*****Nordsee/North Sea****★ 44**

INT 1452

Letzte NfS:

33/20

**NO-lich Cuxhaven**

Trage ein

*Insert***Plan**8<sub>1</sub>

und streiche

*and delete*8<sub>5</sub>

dicht dabei

*close by*

53° 52,101' N 008° 44,207' E

13

und streiche

*and delete*14<sub>6</sub>

dicht dabei

*close by*

53° 51,865' N 008° 44,409' E

(WSA Cuxhaven, Survey 76576/20) 37/20

**★ 50**

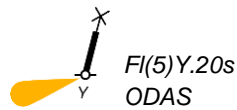
INT 1045

Letzte NfS:

35/20

**Amrumbank**

Trage ein

*Insert*

54° 40,85' N 007° 55,52' E

(WSA Tönning 84/20) 37/20

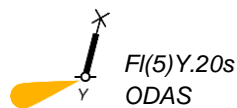
**★ 1000**

Letzte NfS:

35/20

**Amrumbank**

Trage ein

*Insert*

54° 40,85' N 007° 55,52' E

(WSA Tönning 84/20) 37/20

## ★ 1320

## Süderhever

Letzte NfS:

31-32/20

Trage ein  
*Insert*und streiche  
*and delete*4<sub>2</sub>dicht dabei  
*close by*

54° 26,06' N 008° 36,39' E

und streiche  
*and delete*6<sub>2</sub>dicht dabei  
*close by*

54° 25,57' N 008° 35,86' E

1

und streiche  
*and delete*1<sub>5</sub>dicht dabei  
*close by*

54° 23,16' N 008° 33,33' E



SH 20

54° 26,14' N 008° 36,15' E

Verlege  
*Relocate*

SH 18

nach

to

54° 25,38' N 008° 35,44' E



SH 16

nach

to

54° 24,52' N 008° 34,64' E



SH 14

nach

to

54° 23,71' N 008° 33,36' E



SH 12

nach

to

54° 22,82' N 008° 31,96' E

Streiche  
*Delete*

SH 18a

54° 25,9' N 008° 39,7' E



SH 16a

54° 25,3' N 008° 37,2' E



SH 14a

54° 24,5' N 008° 34,9' E

(WSA Tönning, Survey 76795/20; WSA Tönning 79/20) 37/20

## ★ 1330

## Süderhever

Letzte NfS:  
31-32/20

Trage ein  
*Insert*



und streiche  
*and delete*

4<sub>2</sub>

dicht dabei  
*close by*

54° 26,06' N 008° 36,39' E



und streiche  
*and delete*

6<sub>2</sub>

dicht dabei  
*close by*

54° 25,57' N 008° 35,86' E

1

und streiche  
*and delete*

1<sub>5</sub>

dicht dabei  
*close by*

54° 23,16' N 008° 33,33' E

Verlege  
*Relocate*



SH 20

nach

to

54° 26,14' N 008° 36,15' E



SH 18

nach

to

54° 25,38' N 008° 35,44' E



SH 16

nach

to

54° 24,52' N 008° 34,64' E



SH 14

nach

to

54° 23,71' N 008° 33,36' E



SH 12

nach

to

54° 22,82' N 008° 31,96' E

Streiche  
*Delete*



SH 18a

54° 25,9' N 008° 39,7' E



SH 16a

54° 25,3' N 008° 37,2' E



SH 14a

54° 24,5' N 008° 34,9' E

(WSA Tönning, Survey 76795/20; WSA Tönning 79/20) 37/20

## ★ 1340

## Innenquage

Letzte NfS:  
36/20

Trage ein  
*Insert*



SH 18

54° 25,38' N 008° 35,44' E



SH 16

54° 24,52' N 008° 34,64' E

Streiche  
*Delete*



SH 14a

54° 24,5' N 008° 34,9' E

(WSA Tönning 79/20) 37/20

## ★ 1610

**W-lich Spitzsand. S-lich Medemgrund. W-lich Neufeld-Reede West**

Letzte NfS:

35/20

Trage ein

*Insert*13<sub>9</sub>

und streiche

*and delete*14<sub>4</sub>

dicht dabei

*close by*

53° 54,58' N 008° 41,66' E

15<sub>1</sub>

und streiche

*and delete*15<sub>7</sub>

dicht dabei

*close by*

53° 50,45' N 008° 49,46' E

11<sub>4</sub>

53° 50,19' N 008° 49,74' E

Verlege

*Relocate*

FI(5)Y.20s  
Mess-G.

nach

to

53° 51,29' N 008° 55,44' E

(WSA Cuxhaven, Survey 75939, 76290/20; WSA Cuxhaven 101/20) 37/20

## ★ 1611

**Cuxhaven**

Letzte NfS:

35/20

Ersetze

*Replace*

9

durch

*by*8<sub>1</sub>

53° 52,101' N 008° 44,207' E

Trage ein

*Insert*12<sub>3</sub>

und streiche

*and delete*

13

dicht dabei

*close by*

53° 51,299' N 008° 45,478' E

13

und streiche

*and delete*14<sub>6</sub>

dicht dabei

*close by*

53° 51,865' N 008° 44,409' E

13<sub>7</sub>

und streiche

*and delete*14<sub>2</sub>

dicht dabei

*close by*

53° 50,967' N 008° 46,124' E

12<sub>2</sub>

53° 50,287' N 008° 47,207' E

(WSA Cuxhaven, Survey 75939, 76576/20) 37/20



**Ostsee/Baltic Sea****★ T 26**

INT 1360

3003

Letzte NfS:

13/20

Trage ein

*Insert***NW-lich Kalkgrund**

54° 49,89' N 009° 52,93' E

54° 49,28' N 009° 52,57' E

(WSA Lübeck 164(T)/20) 37/20

**★ 34**

INT 1365

Letzte NfS:

25/20

**Kieler Förde**NEUE AUSGABE/*NEW EDITION*

(BSH N2/20) 37/20

**★ T 100**

Letzte NfS:

07/20

Trage ein

*Insert***NW-lich Kalkgrund**

54° 49,885' N 009° 52,931' E

54° 49,281' N 009° 52,568' E

(WSA Lübeck 164(T)/20) 37/20

**★ 1641**

INT 1361

3005

Letzte NfS:

23/20

**Überseehafen****Plan C**

Streiche

*Delete**Gesperrt/Closed*Bauarbeiten/*Works in progress*Siehe/*see* 05/20 – 1641

bei

at

16

53° 54,0' N 011° 27,4' E

(WSA Lübeck 69/20) 37/20



**Beilagen/*Enclosures***



**Teil 2/Part 2**

**Berichtigungen zu den Seebüchern/*Corrections to nautical publications***

(Gültig bis zur nächsten Ausgabe)

*(Valid till next edition)*

**2011      VTS Guide Germany 2020      NEUE AUSGABE**

Abgeschlossen mit NfS-Heft 35 vom 28. August 2020

(BSH N2/20) 37/20



**Teil 3/Part 3**  
**Mitteilungen/*Notifications***

keine/*nil*







**2119**

**0027-7444**



**HALTET DIE MEERE SAUBER  
KEEP YOUR WATERWAYS CLEAN**