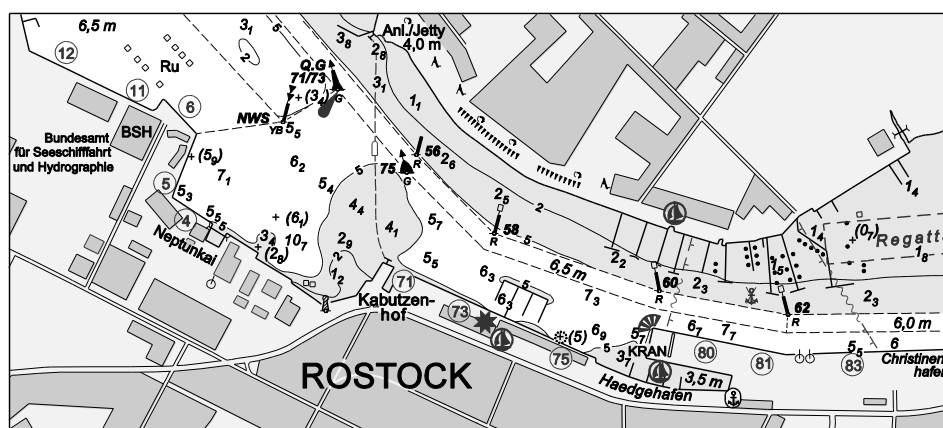


BUNDESAMT FÜR  
SEESCHIFFFAHRT  
UND  
HYDROGRAPHIE

## Nachrichten für Seefahrer *Notices to Mariners*

Amtliche Veröffentlichungen für die Seeschifffahrt  
*Official Maritime Publication*

22. Mai 2020 · 151. Jahrgang  
22 May 2020 · Volume 151



Nfs 21/2020

**Karten, Leuchtfeuerverzeichnisse, Seehandbücher usw. bitte sofort berichtigen**

Geographische Länge bezogen auf den Nullmeridian.

Kurse und Peilungen rechtweisend in Graden von 000° bis 360°.

Sektorengrenzen der Feuer von See aus.

Tragweiten für 10 sm meteorologische Sichtweite; Sichtweiten für 5 m Augeshöhe.

Tiefenangaben und trockenfallende Höhen bezogen auf das Kartennull.

Andere Höhen bezogen auf kartenspezifische Höhenbezugsflächen.

Entfernungsangaben in metrischen Maßen sowie in Seemeilen (sm) und Kabellängen (kbl).

Zeichen und Abkürzungen in den deutschen Seekarten siehe Karte 1/INT 1.

Weitere Abkürzungen und Erklärungen in der „Jährlichen Beilage zu den Nachrichten für Seefahrer“ (NfS) sowie im „Handbuch für Brücke und Kartenhaus“.

**Übersetzungen**

Die bereitgestellten englischen Übersetzungen sind ein Service für die internationale Schifffahrt. Rechtsverbindlich ist der deutsche Text.

**Freiwillige Mitarbeit**

Jeder Hinweis zur Vervollständigung oder Berichtigung der nautischen Veröffentlichungen dient der Seeschifffahrt. Beiträge erbitten wir an das:

Bundesamt für Seeschifffahrt und Hydrographie  
Neptunallee 5, 18057 Rostock  
Telefon/*Telephone* +49 (0) 3 81 45 63-5 (Vermittlung/*operator*)  
Telefax +49 (0) 3 81 45 63-9 48 (Vermittlung/*operator*)  
E-Mail/*E-mail* nfs@bsh.de  
Internet www.bsh.de

Die Inhalte dieses Werkes sind rechtlich geschützt. Die dadurch begründeten Rechte, insbesondere die der Übersetzung, des Nachdrucks, des Vortrags, der Entnahme von Abbildungen und Tabellen, der Verbreitung, der Mikroverfilmung oder der Vervielfältigung auf anderen Wegen und der Speicherung bleiben, auch bei nur auszugsweiser Verwertung, vorbehalten. Eine Vervielfältigung dieses Werkes oder von Teilen dieses Werkes ist auch im Einzelfall nur in den Grenzen der gesetzlichen Bestimmungen der Bundesrepublik Deutschland zulässig.

Verbindlicher Endpreis Monatsabonnement € 12,00 inkl. MwSt., Einzelheft € 3,50 inkl. MwSt. (zzgl. Postzustellgebühr)

(für den Europäischen Wirtschaftsraum gelten die Preise als „Unverbindliche Preisempfehlung“)

© Bundesamt für Seeschifffahrt und Hydrographie  
Hamburg und Rostock 2020  
www.bsh.de

ISSN-Nr. Druck 0027-7444  
Digital 1437-4048

**Charts, Lists of Lights, Sailing Directions etc. to be corrected immediately**

Geographic longitude referred to Greenwich meridian.

True courses and bearings in degrees from 000° to 360°.

Sector limits of lights from seaward.

Luminous ranges at 10 nautical miles meteorological visibility, at 5 m height of eye.

Depths and drying heights referred to Chart Datum.

Other heights referred to chart specific height datum.

Distances in metric units, nautical miles, and cable lengths.

For symbols and abbreviations used in the German nautical charts, please refer to Karte 1/INT 1.

Additional abbreviations and explanations are provided in the enclosure to the “Annual enclosure to the Notices to Mariners” (NfS) and in the “Handbuch für Brücke und Kartenhaus”.

**Translations**

The provided English translations are a service for the international shipping. The German text version prevails in any case.

**Voluntary cooperation**

Any information provided to supplement or correct nautical publications supports the safety of navigation. Such information should be sent to:

*The contents of this publication are protected by copyright. All rights are reserved, specifically the rights of translation, reprinting, recitation, reuse of illustrations and tables, promulgation, reproduction on microfilm or in any other way, as well as the right of storage, either in whole or in part. Reproduction of this publication or parts of this publication is permitted only under the provisions of German law, also in individual cases.*

Fixed price per month € 12.00 incl. VAT, single issue € 3.50 incl. VAT (plus postage)

(In the European Economic Area, the above prices are recommended prices)

© Federal Maritime and Hydrographic Agency  
Hamburg and Rostock 2020  
www.bsh.de

ISSN-Nr. Print 0027-7444  
Digital 1437-4048

**P- und T-Berichtigungen/P and T corrections**

Nach den Nachrichten für Seefahrer Heft 01/2018 bis zum Heft 20/2020

*According to the German Notices to Mariners (NfS) issue 01/2018 to issue 20/2020*

**Neuerscheinungen des BSH/New BSH publications**

Bücher/Books: 2165

Karten/Charts: 1410, 1420

**Teil 1 – Berichtigungen zu den Karten/Part 1 – Corrections to charts****Nordsee/North Sea**

T87	T1100	1120	1160	1410	1420
90	1110				

**Ostsee/Baltic Sea**

1672

**Teil 2 – Berichtigungen zu den Seebüchern/Part 2 – Corrections to nautical publications**

2165	Suche und Rettung 2020
4003	Leuchtfeuerverzeichnis, südöstliche Nordsee 2020

**Teil 3 – Mitteilungen/Part 3 – Notifications**

keine/nil

**Beilagen/Enclosures**

- DE. BSH. Deckblätter zum Lfv./DE. BSH. Corrections to the List of Lights

**P- und T-Berichtigungen/*P and T corrections*****Gültige P- und T-Berichtigungen**  
vom 22. Mai 2020***P and T Corrections in force***  
*dated 22 May 2020*Nach den Nachrichten für Seefahrer  
Heft 01/2018 bis zum Heft 20/2020*According to the German Notices to Mariners (NfS)*  
*issue 01/2018 to issue 20/2020*

Karten-Nr. <i>Chart No.</i>	NfS-Heft-Nr. <i>NfS issue No.</i>	Karten-Nr. <i>Chart No.</i>	NfS-Heft-Nr. <i>NfS issue No.</i>
T 26	2020: 13	T 1120	2019: 47
T 42	2020: 10, 16		2020: 11
T 46	2020: 10, 16	T 1130	2019: 47
T 47	2020: 20		2020: 11
T 50	2019: 20	T 1220	2020: 04, 08
	2020: 20	T 1240	2020: 08
T 52	2019: 46	T 1310	2020: 17
T 87	2020: 08	T 1360	2020: 08, 20
T 90	2019: 47	T 1410	2020: 01–02
	2020: 11	T 1430	2020: 01–02
T 91	2019: 47	T 1511	2020: 12
	2020: 11	T 1513	2018: 34
T 151	2018: 50	T 1514	2020: 15, 18, 20
	2020: 04	T 1579	2018: 47
T 162	2019: 01	T 1610	2020: 08, 20
T 1000	2019: 20	T 1622	2018: 47
	2020: 20	T 1640	2020: 20
T 1100	2020: 08	T 1711	2020: 10, 16

**Teil 1/Part 1****Berichtigungen zu den Karten/*Corrections to charts*****Nordsee/North Sea****★ T 87****TSS German Bight Western Approach**

INT 1413

Letzte NfS:

19/20

Streiche

*Delete**Iso.8s14m17M**GW/EMS**Horn Mo(R)30s**Ref**eingezogen/withdrawn*bei  
at

54° 09,96' N 006° 20,72' E

08/20 – T 87 aufgehoben/*cancelled*

(WSA Weser-Jade-Nordsee 41/20) 21/20

**★ 90****Randzelgat. Ems**

INT 1461

Letzte NfS:

16/20

Trage ein

*Insert*

14

und streiche  
*and delete*14<sub>9</sub>dicht dabei  
*close by*

53° 33,99' N 006° 40,11' E

91 (INT 1462)

zwischen  
*between*

53° 23,24' N 006° 48,60' E

53° 29,30' N 006° 48,60' E

53° 29,30' N 007° 04,00' E

und streiche bisherigen  
*and delete former*

91 (INT 1462)

(WSA Emden, Peilplan 75434/20; BSH N2/20) 21/20

**★ T 1100****German Bight Western Approach**

Letzte NfS:

19/20

Streiche

*Delete**Iso.8s14m17M**GW/EMS**Horn Mo(R)30s**Ref**eingezogen*bei  
at

54° 09,96' N 006° 20,72' E

08/20 – T 1100 aufgehoben/*cancelled*

(WSA Weser-Jade-Nordsee 41/20) 21/20

★ 1110

**Randzelgat**

Letzte NfS:  
18/20

Trage ein  
*Insert*

14

und streiche  
*and delete*

14<sub>g</sub>

dicht dabei  
*close by*

53° 33,99' N 006° 40,11' E

(WSA Emden, Peilplan 75434/20) 21/20

★ 1120

**Westerbalje. Randzelgat**

Letzte NfS:  
18/20

Streiche  
*Delete*



53° 33,1' N 006° 54,0' E  
53° 32,8' N 006° 53,4' E  
53° 32,5' N 006° 54,0' E  
53° 32,8' N 006° 54,4' E



zwischen den Tonnen  
*between the buoys*


Trage ein  
*Insert*



53° 33,09' N 006° 54,04' E  
53° 32,97' N 006° 54,27' E  
53° 32,83' N 006° 54,43' E  
53° 32,68' N 006° 54,18' E  
53° 32,50' N 006° 53,95' E  
53° 32,68' N 006° 53,66' E  
53° 32,81' N 006° 53,38' E  
53° 32,94' N 006° 53,64' E

zwischen den Stangen  
*between the poles*



und  
*and*  in dem Gebiet  
*in the area*

14

und streiche  
*and delete*

14<sub>g</sub>

dicht dabei  
*close by*

53° 33,99' N 006° 40,11' E

(WSA Emden, Peilplan 75434/20; WSA Ems-Nordsee 56/20) 21/20

★ 1160

**Westerbalje**

Letzte NfS:  
18/20

Streiche  
*Delete*



53° 33,1' N 006° 54,0' E  
53° 32,8' N 006° 53,4' E  
53° 32,5' N 006° 54,0' E  
53° 32,8' N 006° 54,4' E



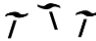
zwischen den Tonnen  
*between the buoys*

Trage ein  
*Insert*



53° 33,09' N 006° 54,04' E  
53° 32,97' N 006° 54,27' E  
53° 32,83' N 006° 54,43' E  
53° 32,68' N 006° 54,18' E  
53° 32,50' N 006° 53,95' E  
53° 32,68' N 006° 53,66' E  
53° 32,81' N 006° 53,38' E  
53° 32,94' N 006° 53,64' E

..... zwischen den Stangen  
*between the poles*

und  in dem Gebiet  
*and in the area*

(WSA Ems-Nordsee 56/20) 21/20

★ 1410

**Rütergat, Norderaue und Vortrapptief**

Letzte NfS:  
01-02/20

NEUE AUSGABE/*NEW EDITION*

01-02/20 – T 1410 aufgehoben/*cancelled*

(BSH N2/20) 21/20

★ 1420

**Norderaue und Süderaue**

Letzte NfS:  
51-52/19

NEUE AUSGABE/*NEW EDITION*

(BSH N2/20) 21/20

**Ostsee/Baltic Sea**

★ 1672

INT 1355

3005

Letzte NfS:

13/20

Streiche

*Delete***Breitling**

Siehe/see 13/20 – 1672

54° 09,7' N 012° 06,7' E

(WSA Stralsund 54/20) 21/20



**Beilagen/*Enclosures***

DE. BSH. Deckblätter zum Lfv.

*DE. BSH. Corrections to the List of Lights*

(BSH N2/20) 21/20



**Teil 2/Part 2****Berichtigungen zu den Seebüchern/*Corrections to nautical publications***

(Gültig bis zur nächsten Ausgabe)

*(Valid till next edition)*

**2165**      **Suche und Rettung 2020**      NEUE AUSGABE

(BSH N2/20) 21/20

**4003**      **Leuchtuerverzeichnis, südöstliche Nordsee 2020**

Berichtigung als Beilage in der Mitte des Heftes

(BSH N2/20) 21/20



**Teil 3/Part 3**  
**Mitteilungen/*Notifications***

keine/*nil*





**2119**

**0027-7444**



**HALTET DIE MEERE SAUBER  
KEEP YOUR WATERWAYS CLEAN**



**4003 Lfv. südöstliche Nordsee 2020**

<b>308500</b> B 1051	<b>GW/EMS</b> Feuerschiff, rot (14 m), unbemannt, mit angestrahlttem Feuerträger, Aufbauten achtern	54°09,96' N 006°20,72' E	<b>Iso.W.8s</b> <b>Horn Mo(R)30s</b>	<b>14 m W 17 M</b>
-------------------------	--	-----------------------------	---	--------------------

(WSA Weser-Jade-Nordsee 41/20) 2020-21