

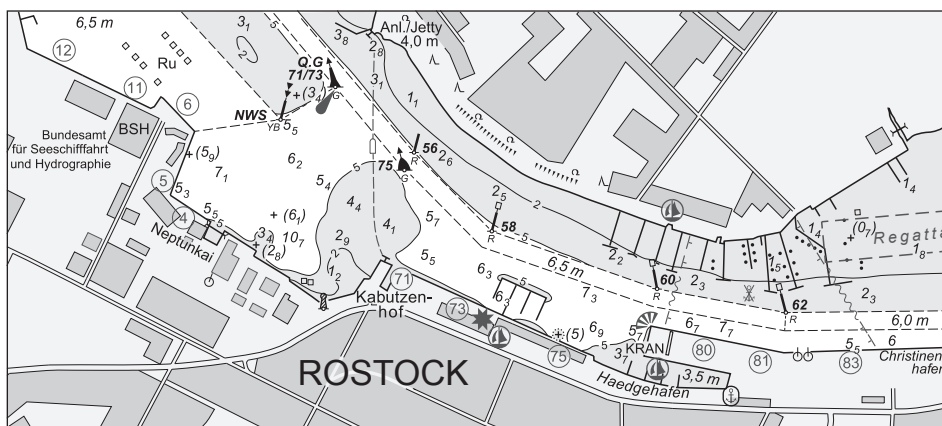


BUNDESAMT FÜR
SEESCHIFFFAHRT
UND
HYDROGRAPHIE

Nachrichten für Seefahrer *Notices to Mariners*

Amtliche Veröffentlichungen für die Seeschifffahrt
Official Maritime Publication

20. März 2020 · 151. Jahrgang
20 March 2020 · Volume 151



Nfs 12/2020

Karten, Leuchtfeuerverzeichnisse, Seehandbücher usw. bitte sofort berichtigen

Geographische Länge bezogen auf den Nullmeridian.

Kurse und Peilungen rechtweisend in Graden von 000° bis 360°.

Sektorengrenzen der Feuer von See aus.

Tragweiten für 10 sm meteorologische Sichtweite; Sichtweiten für 5 m Augeshöhe.

Tiefenangaben und trockenfallende Höhen bezogen auf das Kartennull.

Andere Höhen bezogen auf kartenspezifische Höhenbezugsflächen.

Entfernungsangaben in metrischen Maßen sowie in Seemeilen (sm) und Kabellängen (kbl).

Zeichen und Abkürzungen in den deutschen Seekarten siehe Karte 1/INT 1.

Weitere Abkürzungen und Erklärungen in der „Jährlichen Beilage zu den Nachrichten für Seefahrer“ (NfS) sowie im „Handbuch für Brücke und Kartenhaus“.

Übersetzungen

Die bereitgestellten englischen Übersetzungen sind ein Service für die internationale Schifffahrt. Rechtsverbindlich ist der deutsche Text.

Freiwillige Mitarbeit

Jeder Hinweis zur Vervollständigung oder Berichtigung der nautischen Veröffentlichungen dient der Seeschifffahrt. Beiträge erbitten wir an das:

Bundesamt für Seeschifffahrt und Hydrographie
Neptunallee 5, 18057 Rostock
Telefon/*Telephone* +49 (0) 3 81 45 63-5 (Vermittlung/*operator*)
Telefax +49 (0) 3 81 45 63-9 48 (Vermittlung/*operator*)
E-Mail/*E-mail* nfs@bsh.de
Internet www.bsh.de

Die Inhalte dieses Werkes sind rechtlich geschützt. Die dadurch begründeten Rechte, insbesondere die der Übersetzung, des Nachdrucks, des Vortrags, der Entnahme von Abbildungen und Tabellen, der Verbreitung, der Mikroverfilmung oder der Vervielfältigung auf anderen Wegen und der Speicherung bleiben, auch bei nur auszugsweiser Verwertung, vorbehalten. Eine Vervielfältigung dieses Werkes oder von Teilen dieses Werkes ist auch im Einzelfall nur in den Grenzen der gesetzlichen Bestimmungen der Bundesrepublik Deutschland zulässig.

Verbindlicher Endpreis Monatsabonnement € 12,00 inkl. MwSt., Einzelheft € 3,50 inkl. MwSt. (zzgl. Postzustellgebühr)

(für den Europäischen Wirtschaftsraum gelten die Preise als „Unverbindliche Preisempfehlung“)

© Bundesamt für Seeschifffahrt und Hydrographie
Hamburg und Rostock 2020
www.bsh.de
ISSN-Nr. Druck 0027-7444
Digital 1437-4048

Charts, Lists of Lights, Sailing Directions etc. to be corrected immediately

Geographic longitude referred to Greenwich meridian.

True courses and bearings in degrees from 000° to 360°.

Sector limits of lights from seaward.

Luminous ranges at 10 nautical miles meteorological visibility, at 5 m height of eye.

Depths and drying heights referred to Chart Datum.

Other heights referred to chart specific height datum.

Distances in metric units, nautical miles, and cable lengths.

For symbols and abbreviations used in the German nautical charts, please refer to Karte 1/INT 1.

Additional abbreviations and explanations are provided in the enclosure to the “Annual enclosure to the Notices to Mariners” (NfS) and in the “Handbuch für Brücke und Kartenhaus”.

Translations

The provided English translations are a service for the international shipping. The German text version prevails in any case.

Voluntary cooperation

Any information provided to supplement or correct nautical publications supports the safety of navigation. Such information should be sent to:

The contents of this publication are protected by copyright. All rights are reserved, specifically the rights of translation, reprinting, recitation, reuse of illustrations and tables, promulgation, reproduction on microfilm or in any other way, as well as the right of storage, either in whole or in part. Reproduction of this publication or parts of this publication is permitted only under the provisions of German law, also in individual cases.

Fixed price per month € 12.00 incl. VAT, single issue € 3.50 incl. VAT (plus postage)

(In the European Economic Area, the above prices are recommended prices)

© Federal Maritime and Hydrographic Agency
Hamburg and Rostock 2020
www.bsh.de
ISSN-Nr. Print 0027-7444
Digital 1437-4048

P- und T-Berichtigungen/P and T corrections

Nach den Nachrichten für Seefahrer Heft 01/2018 bis zum Heft 11/2020

According to the German Notices to Mariners (NfS) issue 01/2018 to issue 11/2020

Neuerscheinungen des BSH/New BSH publications

Bücher/*Books*: –

Karten/*Charts*: 103/INT 1412, 1400

Teil 1 – Berichtigungen zu den Karten/Part 1 – Corrections to charts**Nordsee/North Sea**

2	44	1180	1230	1311	1510
7	103	1220	1240	1400	1610
20					

Ostsee/Baltic Sea

T1511	1513	1514	1621		
-------	------	------	------	--	--

Teil 2 – Berichtigungen zu den Seebüchern/Part 2 – Corrections to nautical publications

4001 Leuchtfeuerverzeichnis, südwestliche Ostsee 2020

Teil 3 – Mitteilungen/Part 3 – Notifications

- DE. Ostsee. BSH. Bekanntmachungen/*DE. Baltic Sea. BSH. Notifications*

Beilagen/Enclosures

- DE. BSH. Deckblätter zum Lfv./*DE. BSH. Corrections to the List of Lights*

P- und T-Berichtigungen/*P and T corrections***Gültige P- und T-Berichtigungen**
vom 20. März 2020***P and T Corrections in force***
*dated 20 March 2020*Nach den Nachrichten für Seefahrer
Heft 01/2018 bis zum Heft 11/2020*According to the German Notices to Mariners (NfS)*
issue 01/2018 to issue 11/2020

Karten-Nr. <i>Chart No.</i>	NfS-Heft-Nr. <i>NfS issue No.</i>	Karten-Nr. <i>Chart No.</i>	NfS-Heft-Nr. <i>NfS issue No.</i>
T 34	2019: 43	T 1120	2019: 47
T 42	2020: 10		2020: 11
T 46	2020: 10	T 1130	2019: 47
T 50	2019: 20		2020: 11
T 52	2019: 46	T 1220	2020: 04, 08
T 87	2020: 08	T 1240	2020: 08
T 90	2019: 47	T 1300	2020: 06
	2020: 11	T 1311	2018: 04
T 91	2019: 47	T 1360	2020: 08
	2020: 11	T 1370	2020: 06
T 103	2020: 06, 09	T 1410	2020: 01–02
T 151	2018: 50	T 1430	2020: 01–02
	2020: 04	T 1511	2020: 05
T 162	2019: 01, 19	T 1513	2018: 34
T 163	2019: 19	T 1579	2018: 47
T 1000	2019: 20	T 1610	2020: 08
T 1100	2020: 08	T 1622	2018: 47
		T 1711	2020: 10

Teil 1/Part 1**Berichtigungen zu den Karten/*Corrections to charts*****Nordsee/North Sea***** 2 Oldoogrinne**

INT 1456

Letzte NfS:

51-52/19

Trage ein

*Insert**14₇*

53° 47,60' N 008° 00,92' E

Ersetze

*Replace**16₄*

durch

*by**14₉*

53° 47,23' N 008° 01,53' E

(WSA Wilhelmshaven, Peilplan 74978/20) 12/20

*** 7****Hooksiel**

INT 1460

Letzte NfS:

11/20

Trage ein

*Insert**11₁*

53° 40,58' N 008° 05,83' E

Ersetze

*Replace**14₆*

durch

*by**13₃*

53° 39,17' N 008° 07,32' E

(WSA Wilhelmshaven, Peilplan 74977/20) 12/20

*** 20****Oldoogrinne. Wendebecken**

INT 1424

Letzte NfS:

07/20

Trage ein

*Insert**14₇*

53° 47,60' N 008° 00,92' E

11₁

53° 40,58' N 008° 05,83' E

Ersetze

*Replace**16₄*

durch

*by**14₉*

53° 47,23' N 008° 01,53' E

14₆

durch

*by**13₃*

53° 39,17' N 008° 07,32' E

(WSA Wilhelmshaven, Peilplan 74977, 74978/20) 12/20

* 44

Neuwerk-Reede

INT 1452

Letzte NfS:

09/20

Verlege

Relocate

nach

to 53° 57,84' N 008° 29,68' E

nach

to 53° 57,86' N 008° 29,60' E

(WSA Cuxhaven 20/20) 12/20

* 103

Spiekeroog bis Rømø und Helgoland

INT 1412

Letzte NfS:

09/20

NEUE AUSGABE/*NEW EDITION*

(BSH N2/20) 12/20

* 1180

Norderriff

Letzte NfS:

03/20

Streiche

Delete

53° 47,3' N 007° 38,5' E

53° 47,7' N 007° 40,3' E

(WSA Ems-Nordsee 24/20) 12/20

* 1220

Neuwerk-Reede

Letzte NfS:

08/20

Verlege

Relocate

nach

to 53° 57,84' N 008° 29,68' E

nach

to 53° 57,86' N 008° 29,60' E

(WSA Cuxhaven 20/20) 12/20

* 1230

Oldoogrinne. Wendebecken. NorderriffLetzte NfS:
03/20Trage ein
*Insert*14₇

53° 47,60' N 008° 00,92' E

11₁

53° 40,58' N 008° 05,83' E

Ersetze
*Replace*16₄durch
*by*14₉

53° 47,23' N 008° 01,53' E

Streiche
Delete

53° 47,3' N 007° 38,5' E



53° 47,7' N 007° 40,3' E

(WSA Ems-Nordsee 24/20; WSA Wilhelmshaven, Peilplan 74977, 74978/20) 12/20

* 1240

WendebeckenLetzte NfS:
08/20Trage ein
*Insert*11₁

53° 40,58' N 008° 05,83' E

(WSA Wilhelmshaven, Peilplan 74977/20) 12/20

* 1311

SüdhafenLetzte NfS:
47/18Trage ein
Insert

54° 10,588' N 007° 53,652' E

04/18 – T 1311 aufgehoben/*cancelled*

(WSA Tönning 13/20) 12/20

* 1400

Norderoogsand bis RømøLetzte NfS:
41/19NEUE AUSGABE/*NEW EDITION*

(BSH N2/20) 12/20

* 1510

Jade

Letzte NfS:
11/20

Ersetze
Replace

12₁

durch
by

11₁

53° 40,58' N 008° 05,83' E

14₆

durch
by

13₃

53° 39,17' N 008° 07,32' E

(WSA Wilhelmshaven, Peilplan 74977/20) 12/20

* 1610

Neuwerk-Reede

Letzte NfS:
08/20

Verlege
Relocate



EN 2

nach

to 53° 57,84' N 008° 29,68' E



EN 1

nach

to 53° 57,86' N 008° 29,60' E

(WSA Cuxhaven 20/20) 12/20

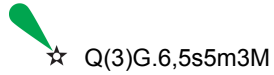
Ostsee/Baltic Sea*** T 1511**

INT 1343

3006

Letzte NfS:

05/20

Ersetze
Replacedurch
by

54° 05,89' N 013° 27,48' E

Plan CErsetze
Replacedurch
by

54° 05,892' N 013° 27,481' E

05/20 – T 1511 aufgehoben/cancelled

(WSA Stralsund 21/20) 12/20

*** 1513**

3006

Letzte NfS:

05/20

Trage ein
Insert

53° 48,00' N 014° 15,60' E

(WSA Stralsund 22/20) 12/20

*** 1514**

INT 1297

Letzte NfS:

05/20

Trage ein
Insert

53° 48,00' N 014° 15,60' E

(WSA Stralsund 22/20) 12/20

* 1621

Rassower Strom

3006

Letzte NfS:

50/19

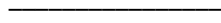
Verlege

Relocate

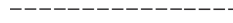
nach

to 54° 33,122' N 013° 09,796' E

Ersetze

Replace

durch

by

zwischen

between

54° 33,130' N 013° 09,750' E

54° 33,190' N 013° 10,414' E

(WSA Stralsund 161, 162/19) 12/20

Teil 2/Part 2

Berichtigungen zu den Seebüchern/*Corrections to nautical publications*

(Gültig bis zur nächsten Ausgabe)

(Valid till next edition)

4001 Leuchtuerverzeichnis, südwestliche Ostsee 2020

Berichtigung als Beilage in der Mitte des Heftes

(BSH N2/20) 12/20

Teil 3/Part 3 Mitteilungen/Notifications

* DE. Ostsee. BSH. Bekanntmachungen

Gemeinsame Bekanntmachung des Bundesamtes für Seeschifffahrt und Hydrographie und des Ministeriums für Energie, Infrastruktur und Digitalisierung Mecklenburg-Vorpommern zur Durchführung der grenzüberschreitenden Beteiligung in Deutschland gemäß § 63 des Gesetzes über die Umweltverträglichkeitsprüfung (UVPG) im Rahmen des durch Polen eingeleiteten ESPOO-Verfahrens zu den Entwürfen der polnischen Meeresraumordnungspläne und der Strategischen Umweltprüfung

Bekanntmachung vom 20.03.2020

Die polnische Generaldirektion für Umweltschutz hat im Rahmen ihrer Zuständigkeit für die Durchführung der maritimen Raumordnungsplanung für die polnischen Meeresgewässer ein ESPOO-Verfahren zur grenzüberschreitenden Beteiligung zu den Planentwürfen und den zugehörigen Strategischen Umweltprüfungen (SUP) eingeleitet. Mit Schreiben vom 21. Februar 2020 wurden das Bundesamt für Seeschifffahrt und Hydrographie (BSH) sowie das Ministerium für Energie, Infrastruktur und Digitalisierung Mecklenburg-Vorpommern als zuständige Behörden für die Meeresraumordnung in Deutschland hierüber informiert.

Für die Konsultation öffentlicher Stellen und der Öffentlichkeit auf deutscher Seite wurden der Raumordnungsplan der Gebiete von Inneren Küstengewässern, vom Küstenmeer und von der ausschließlichen Wirtschaftszone im Maßstab 1 : 200 000 und der Umweltbericht zur Verfügung gestellt.

Die Unterlagen sind **bis zum 30. April 2020**

- auf der Internetseite des BSH unter www.bsh.de (Meldungen_Oeffentliche Bekanntmachungen)
- auf der Internetseite des Ministeriums für Energie, Infrastruktur und Digitalisierung M-V unter <https://www.regierung-mv.de/Landesregierung/em/> (Ministerium im Blick) sowie
- unter <https://polishmsp.eu/> im Bereich „Downloads“ in deutscher, polnischer und englischer Sprache abrufbar.

* DE. Baltic Sea. BSH. Notifications

Joint notification by the Federal Maritime and Hydrographic Agency (BSH) and the Ministry of Energy, Infrastructure and Digitalization Mecklenburg-Vorpommern on the implementation of cross-border participation in Germany under § 63 of the Environmental Impact Assessment Act (UVPG) in the context of the ESPOO procedure initiated by Poland on the draft Polish Maritime Spatial Plans and the Strategic Environmental Assessment

Notification of the 20.03.2020

As part of its responsibility for implementing maritime spatial planning for Polish maritime waters, the Polish Directorate-General for Environmental Protection has launched an ESPOO procedure for cross-border participation on the draft plans and the associated Strategic Environmental Assessments (SEA). In a letter dated 21 February 2020, the Federal Maritime and Hydrographic Agency (BSH) and the Ministry of Energy, Infrastructure and Digitalization of Mecklenburg-Vorpommern were informed.

For the consultation of public authorities and the public on the German side, the spatial development plan of the areas of the internal sea waters, territorial sea and exclusive economic zone in a scale of 1 : 200 000 and the environmental report were provided.

The documents are available **until 30 April 2020**

- on the BSH website at www.bsh.de
- on the website of the Ministry of Energy, Infrastructure and Digitalization M-V at <https://www.regierung-mv.de/Landesregierung/em/> (Ministerium im Blick) and
- at <https://polishmsp.eu/> in the “Downloads” section in German, Polish and English

Die Unterlagen liegen zudem vom 20. März 2020 bis 30. April 2020 zur Einsicht aus im

Bundesamt für Seeschifffahrt und Hydrographie
Bibliothek
Bernhard-Nocht-Straße 78
20359 Hamburg

Montag, Mittwoch und

Donnerstag: 09:00–15:00 Uhr
Dienstag: 09:00–16:00 Uhr
Freitag: 09:00–14:30 Uhr

und im

Bundesamt für Seeschifffahrt und Hydrographie
Bibliothek
Neptunallee 5
18057 Rostock

Montag, Mittwoch und

Donnerstag: 08:30–11:30 Uhr und
13:00–15:00 Uhr
Freitag: 08:30–11:30 Uhr und
13:00–14:00 Uhr
Dienstag: geschlossen

sowie im

Amt für Raumordnung und Landesplanung
Vorpommern
Sekretariat
Am Gorzberg, Haus 8
17489 Greifswald

Montag bis Donnerstag: 09:00–15:00 Uhr
Freitag: 09:00–14:00 Uhr

Schriftliche Stellungnahmen zu den Plänen sowie den Strategischen Umweltprüfungen können

bis zum 27. April 2020

- auf elektronischem Wege an das BSH (EingangOdM@bsh.de) gesendet werden. Das BSH leiten diese Stellungnahmen gebündelt an das Meeresamt in Gdynia weiter.

Bis zum 30. April 2020

- postalisch direkt an das Meeresamt in Gdynia unter folgender Adresse übersandt werden:

Urząd Morski w Gdyni
ul. Chrzanowskiego 10
81-338 Gdynia
POLSKA

The documents are also available for inspection from 20 March 2020 to 30 April 2020 in the

*Bundesamt für Seeschifffahrt und Hydrographie
Bibliothek
Bernhard-Nocht-Straße 78
20359 Hamburg*

Monday, Wednesday and

*Thursday: 0900–1500
Tuesday: 0900–1600
Friday: 0900–1430*

and at

*Bundesamt für Seeschifffahrt und Hydrographie
Bibliothek
Neptunallee 5
18057 Rostock*

Monday, Wednesday and

*Thursday: 0830–1130 and
1300–1500
Friday: 0830–1130 and
1300–1400
Tuesday: closed*

and also

*Amt für Raumordnung und Landesplanung
Vorpommern
Sekretariat
Am Gorzberg, Haus 8
17489 Greifswald*

*Monday to Thursday: 0900–1500
Friday: 0900–1400*

Written comments on the plans as well as on the Strategic Environmental Assessment can be sent

until 27 April 2020

- *by email to EingangOdM@bsh.de. The BSH will forward these comments to the Maritime Office in Gdynia.*

Until 30 April 2020

- *by post directly to the Maritime Office in Gdynia at the following address*

*Urząd Morski w Gdyni
ul. Chrzanowskiego 10
81-338 Gdynia
POLSKA*

(BSH O3/20) 12/20

Beilagen/*Enclosures*

DE. BSH. Deckblätter zum Lfv.

DE. BSH. Corrections to the List of Lights

(BSH N2/20) 12/20

4001 Lfv. südwestliche Ostsee 2020

221340 **Wieck, N-Mole** 54°05,89' N **Q(3)G.6.5s** **5 m G 3 M**
C 2654 Pfahl, grün (3 m) 013°27,48' E

an der
Einfahrt nach
Greifswald

(WSA Stralsund 21/20) 2020-12