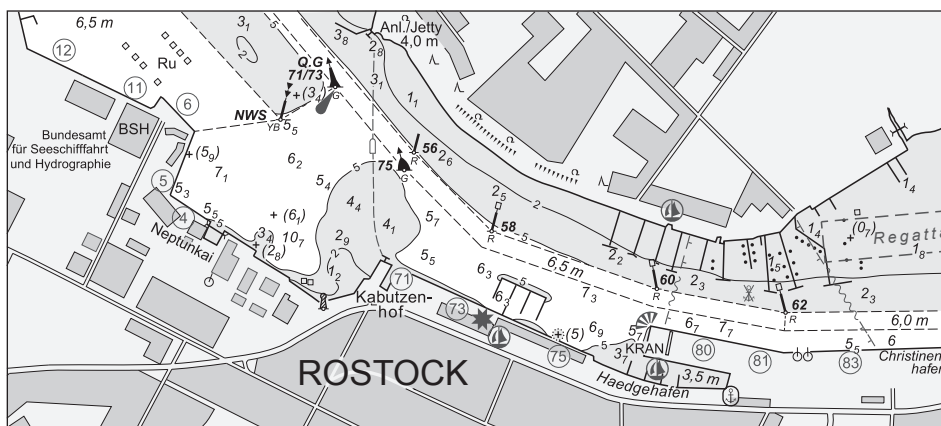


BUNDESAMT FÜR  
SEESCHIFFFAHRT  
UND  
HYDROGRAPHIE

## Nachrichten für Seefahrer *Notices to Mariners*

Amtliche Veröffentlichungen für die Seeschifffahrt  
*Official Maritime Publication*

14. Februar 2020 · 151. Jahrgang  
*14 February 2020 · Volume 151*



NfS 07/2020

**Karten, Leuchtfeuerverzeichnisse, Seehandbücher usw. bitte sofort berichtigen**

Geographische Länge bezogen auf den Nullmeridian.

Kurse und Peilungen rechtweisend in Graden von 000° bis 360°.

Sektorengrenzen der Feuer von See aus.

Tragweiten für 10 sm meteorologische Sichtweite; Sichtweiten für 5 m Augeshöhe.

Tiefenangaben und trockenfallende Höhen bezogen auf das Kartennull.

Andere Höhen bezogen auf kartenspezifische Höhenbezugsflächen.

Entfernungsangaben in metrischen Maßen sowie in Seemeilen (sm) und Kabellängen (kbl).

Zeichen und Abkürzungen in den deutschen Seekarten siehe Karte 1/INT 1.

Weitere Abkürzungen und Erklärungen in der „Jährlichen Beilage zu den Nachrichten für Seefahrer“ (NfS) sowie im „Handbuch für Brücke und Kartenhaus“.

**Übersetzungen**

Die bereitgestellten englischen Übersetzungen sind ein Service für die internationale Schifffahrt. Rechtsverbindlich ist der deutsche Text.

**Freiwillige Mitarbeit**

Jeder Hinweis zur Vervollständigung oder Berichtigung der nautischen Veröffentlichungen dient der Seeschifffahrt. Beiträge erbitten wir an das:

Bundesamt für Seeschifffahrt und Hydrographie

Neptunallee 5, 18057 Rostock

Telefon/*Telephone*

+49 (0) 3 81 45 63-5

(Vermittlung/*operator*)

Telefax

+49 (0) 3 81 45 63-9 48

(Vermittlung/*operator*)

E-Mail/*E-mail*

nfs@bsh.de

Internet

www.bsh.de

Die Inhalte dieses Werkes sind rechtlich geschützt. Die dadurch begründeten Rechte, insbesondere die der Übersetzung, des Nachdrucks, des Vortrags, der Entnahme von Abbildungen und Tabellen, der Verbreitung, der Mikroverfilmung oder der Vervielfältigung auf anderen Wegen und der Speicherung bleiben, auch bei nur auszugsweiser Verwertung, vorbehalten. Eine Vervielfältigung dieses Werkes oder von Teilen dieses Werkes ist auch im Einzelfall nur in den Grenzen der gesetzlichen Bestimmungen der Bundesrepublik Deutschland zulässig.

Verbindlicher Endpreis Monatsabonnement € 12,00 inkl. MwSt., Einzelheft € 3,50 inkl. MwSt. (zzgl. Postzustellgebühr)

(für den Europäischen Wirtschaftsraum gelten die Preise als „Unverbindliche Preisempfehlung“)

© Bundesamt für Seeschifffahrt und Hydrographie

Hamburg und Rostock 2020

www.bsh.de

ISSN-Nr. Druck 0027-7444

Digital 1437-4048

**Charts, Lists of Lights, Sailing Directions etc. to be corrected immediately**

*Geographic longitude referred to Greenwich meridian.*

*True courses and bearings in degrees from 000° to 360°.*

*Sector limits of lights from seaward.*

*Luminous ranges at 10 nautical miles meteorological visibility, at 5 m height of eye.*

*Depths and drying heights referred to Chart Datum.*

*Other heights referred to chart specific height datum.*

*Distances in metric units, nautical miles, and cable lengths.*

*For symbols and abbreviations used in the German nautical charts, please refer to Karte 1/INT 1.*

*Additional abbreviations and explanations are provided in the enclosure to the "Annual enclosure to the Notices to Mariners" (NfS) and in the "Handbuch für Brücke und Kartenhaus".*

**Translations**

*The provided English translations are a service for the international shipping. The German text version prevails in any case.*

**Voluntary cooperation**

*Any information provided to supplement or correct nautical publications supports the safety of navigation. Such information should be sent to:*

*The contents of this publication are protected by copyright. All rights are reserved, specifically the rights of translation, reprinting, recitation, reuse of illustrations and tables, promulgation, reproduction on microfilm or in any other way, as well as the right of storage, either in whole or in part. Reproduction of this publication or parts of this publication is permitted only under the provisions of German law, also in individual cases.*

*Fixed price per month € 12.00 incl. VAT, single issue € 3.50 incl. VAT (plus postage)*

*(In the European Economic Area, the above prices are recommended prices)*

© Federal Maritime and Hydrographic Agency

Hamburg and Rostock 2020

www.bsh.de

ISSN-Nr. Print 0027-7444

Digital 1437-4048

**P- und T-Berichtigungen/P and T corrections**

Nach den Nachrichten für Seefahrer Heft 01/2018 bis zum Heft 06/2020

According to the German Notices to Mariners (NfS) issue 01/2018 to issue 06/2020

**Neuerscheinungen des BSH/New BSH publications**

Bücher/Books: 2155

Karten/Charts: –

**Teil 1 – Berichtigungen zu den Karten/Part 1 – Corrections to charts****Nordsee/North Sea**

7	50	1000	1120	1160	1510
20	90				

**Ostsee/Baltic Sea**

26	30	54	100	T1622	
----	----	----	-----	-------	--

**Teil 2 – Berichtigungen zu den Seebüchern/Part 2 – Corrections to nautical publications**

2155	Funkdienst für die Klein- und Sportschiffahrt 2018
4001	Leuchtfeuerverzeichnis, südwestliche Ostsee 2020
20061	Nordsee-Handbuch, südöstlicher Teil 2018

**Teil 3 – Mitteilungen/Part 3 – Notifications**

- DE. BSH. Nautischer Informationsdienst. Neuausgabe des „Funkdienst für die Klein- und Sportschiffahrt 2020“/DE. BSH. Navigational Information Service. New Edition of “Funkdienst für die Klein- und Sportschiffahrt 2020”
- DE. BG Verkehr, Dienststelle Schiffssicherheit. Bekanntmachung von Entschließungen des Schiffssicherheitsausschusses (MSC) der IMO/DE. BG Verkehr, Ship Safety Division. Notification of resolutions of the Marine Safety Committee (MSC) of the IMO

**Beilagen/Enclosures**

- DE. BSH. Deckblätter zum Lfv./DE. BSH. Corrections to the List of Lights

**P- und T-Berichtigungen/*P and T corrections***

**Gültige P- und T-Berichtigungen**  
vom 14. Februar 2020

***P and T Corrections in force***  
*dated 14 February 2020*

Nach den Nachrichten für Seefahrer  
Heft 01/2018 bis zum Heft 06/2020

*According to the German Notices to Mariners (NfS)*  
*issue 01/2018 to issue 06/2020*

Karten-Nr. <i>Chart No.</i>	NfS-Heft-Nr. <i>NfS issue No.</i>	Karten-Nr. <i>Chart No.</i>	NfS-Heft-Nr. <i>NfS issue No.</i>
T 30	2019: 10	T 1000	2019: 20
T 32	2020: 03	T 1120	2018: 24, 35 2019: 47
T 34	2019: 43	T 1130	2019: 47
T 43	2020: 03	T 1220	2020: 04
T 50	2018: 34 2019: 20	T 1300	2020: 06
T 52	2019: 46	T 1311	2018: 04
P 87	2019: 51–52	T 1370	2020: 06
T 90	2019: 47	T 1410	2020: 01–02
T 91	2019: 47	T 1430	2020: 01–02
T 103	2020: 06	T 1511	2020: 05
T 151	2018: 50 2020: 04	T 1513	2018: 34
T 162	2019: 01, 19, 23	T 1579	2018: 47
T 163	2019: 19	T 1622	2018: 47 2019: 44

**Teil 1/Part 1****Berichtigungen zu den Karten/*Corrections to charts*****Nordsee/North Sea**

\* 7

INT 1460

Letzte NfS:

03/20

Streiche

*Delete***O-lich Umschlagbrücke (VYNOVA)**

53° 38,4' N 008° 07,6' E

(WSA Wilhelmshaven 1/19) 07/20

\* 20

INT 1424

Letzte NfS:

03/20

Streiche

*Delete***O-lich Umschlagbrücke (VYNOVA)**

53° 38,4' N 008° 07,6' E

(WSA Wilhelmshaven 1/19) 07/20

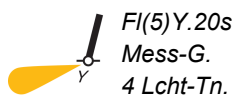
\* 50

INT 1045

Letzte NfS:

06/20

Streiche

*Delete***O-lich Weisse Bank**

54° 57,3' N 006° 43,1' E

(WSA Cuxhaven 16/20) 07/20

\* 90

INT 1461

Letzte NfS:

05/20

Streiche

*Delete***Ley**

L 2a

53° 32,3' N 006° 58,3' E



L 4

53° 32,2' N 006° 58,6' E



L 6

53° 32,2' N 006° 59,2' E



L 1

53° 32,5' N 006° 59,7' E



L 3

53° 32,4' N 007° 00,4' E



L 5

53° 32,5' N 007° 01,0' E



L 7

53° 32,7' N 007° 01,5' E

(WSA Ems-Nordsee 7/20) 07/20

\* 1000

Letzte NfS:

06/20

Streiche

*Delete***O-lich Weisse Bank**

FI(5)Y.20s

Mess-G.

4 Lcht-Tn.

54° 57,3' N 006° 43,1' E

(WSA Cuxhaven 16/20) 07/20

## \* 1120

## Ley

Letzte NfS:  
05/20

Streiche  
*Delete*



L 2a

53° 32,3' N 006° 58,3' E



L 4

53° 32,2' N 006° 58,6' E



L 6

53° 32,2' N 006° 59,2' E



L 1

53° 32,5' N 006° 59,7' E



L 3

53° 32,4' N 007° 00,4' E



L 5

53° 32,5' N 007° 01,0' E



L 7

53° 32,7' N 007° 01,5' E

(WSA Ems-Nordsee 7/20) 07/20

## \* 1160

## Ley

Letzte NfS:  
04/20

Streiche  
*Delete*



L 2a

53° 32,3' N 006° 58,3' E



L 4

53° 32,2' N 006° 58,6' E



L 6

53° 32,2' N 006° 59,2' E



L 1

53° 32,5' N 006° 59,7' E



L 3

53° 32,4' N 007° 00,4' E



L 5

53° 32,5' N 007° 01,0' E



L 7

53° 32,7' N 007° 01,5' E

(WSA Ems-Nordsee 7/20) 07/20

\* 1510

**O-lich Umschlagbrücke (VYNOVA)**

Letzte NfS:

03/20

Streiche

*Delete*

53° 38,4' N 008° 07,6' E

(WSA Wilhelmshaven 1/19) 07/20



**Ostsee/Baltic Sea**

★ 26

**Kalkgrund**

INT 1360

3003

Letzte NfS:

20/19

Streiche

*Delete*

Horn Mo(FS)30s

bei  
at

Kalkgrund

Iso.WRG.8s22m14-12M

54° 49,5' N 009° 53,3' E

(WSA Lübeck 34/20) 07/20

★ 30

**Kalkgrund. SSO-lich Vejsnæs Flak**

INT 1353

3003, 3004

Letzte NfS:

06/20

Streiche

*Delete*

Horn Mo(FS)30s

bei  
at

Kalkgrund

Iso.WRG.8s22m14-12M

54° 49,5' N 009° 53,3' E

Trage ein

*Insert*

++ PA

54° 39,0' N 010° 31,0' E

10/19 – T 30 aufgehoben/cancelled

(WSA Lübeck 34/20; GST 50/603/19) 07/20

54

**SSO-lich Vejsnæs Flak**

INT 1303

Letzte NfS:

28-29/19

Trage ein

*Insert*

++ PA

54° 39,0' N 010° 31,0' E

(DK GST 50/603/19) 07/20

★ 100

**Kalkgrund**

Letzte NfS:

08/19

Streiche

*Delete*

Horn Mo(FS)30s

bei  
at

Kalkgrund

Iso.WRG.8s22m14-12M

54° 49,5' N 009° 53,3' E

(WSA Lübeck 34/20) 07/20

## \* T 1622

3005, 3006







Letzte NfS:

45/19

Streiche

*Delete*

## Gellenstrom

<i>eingezogen/withdrawn</i>	bei at	 Oc(2)G.9s 7	54° 30,5' N 013° 03,1' E
<i>eingezogen/withdrawn</i>	bei at		54° 30,0' N 013° 03,2' E
<i>eingezogen/withdrawn</i>	bei at		54° 29,6' N 013° 03,2' E
<i>eingezogen/withdrawn</i>	bei at		54° 29,2' N 013° 03,3' E
<i>eingezogen/withdrawn</i>	bei at		54° 28,7' N 013° 03,4' E
<i>eingezogen/withdrawn</i>	bei at		54° 28,2' N 013° 03,4' E

44/19 – T 1622 aufgehoben/*cancelled*

(WSA Stralsund 7(T)/20) 07/20

**Teil 2/Part 2**

**Berichtigungen zu den Seebüchern/*Corrections to nautical publications***

(Gültig bis zur nächsten Ausgabe)  
(*Valid till next edition*)

**2155 Funkdienst für die Klein- und Sportschiffahrt 2020**

Abgeschlossen mit NfS-Heft 04 vom 24. Januar 2020

(BSH N2/20) 07/20

**4001 Leuchtfeuerverzeichnis, südwestliche Ostsee 2020**

Berichtigung als Beilage in der Mitte des Heftes

(BSH N2/20) 07/20

**20061 Nordsee-Handbuch, südöstlicher Teil 2018**

**S. 300 Eemshaven-Delfzijl. Verkehrsicherung und -überwachung .** Ersetze alle Angaben durch:

**Verkehrsicherung und -überwachung**

Harbour Co-ordination Centre Delfzijl/Eemshaven

**Kontakt**

Ruf siehe Frequenz

Frequenz UKW-Kanal 66 (Delfzijl/Eemshaven Port Control)  
10 (Schiff-Schiff Eemskanal; Ruf Port Control)

Telefon +31 (0) 5 96 64 04 00

**Dienste**

Wetter- und Gezeiteninformationen auf Anforderung auf UKW-Kanal 66

**Meldedaten**

Fahrzeugname

Position

Tiefgang

Heimathafen oder Bestimmungsort

evtl. Anmerkungen

**Verkehrszentralen****Kontakt**

Ruf siehe Frequenz

Frequenz UKW-Kanal 03 (VTS Delfzijl)  
01 (VTS Eemshaven)**Dienste**

Radarberatung auf Anforderung

Wetter- und Gezeiteninformationen

**Meldedaten**

Fahrzeugname und Unterscheidungssignal

Position

Länge, Tiefgang

Abgangshafen, Bestimmungshafen

Angaben über gefährliche/umweltschädliche Massengüter wie Flüssiggas,  
Chemikalien oder Öl/Ölprodukten nach Ladungsart, Ladungsmenge und

UN-Nr., oder ob solche Güter befördert worden sind und danach die

Tanks nicht gereinigt und entgast oder vollständig inertisiert sind

Angaben über Mängel und Beeinträchtigung der Manövrierfähigkeit

Name des Eigners oder Agenten

(NL 4/46/20) 07/20

### Teil 3/Part 3 Mitteilungen/Notifications

**\* DE. BSH. Nautischer Informationsdienst.  
Neuausgabe des „Funkdienst für die Klein-  
und Sportschiffahrt 2020“**

Der Nautische Informationsdienst des BSH hat den „Funkdienst für die Klein- und Sportschiffahrt 2020“ mit der BSH-Bestellnummer 2155 herausgegeben.

Die Veröffentlichung enthält u.a. Angaben zu Wetter- und Warndiensten, Such- und Rettungsdiensten, Telekommunikationsdiensten, Funkortungsdiensten sowie Revierdiensten und die für die Kommunikation nötigen Verbindungswege. Die Angaben sind aus den für die Berufsschiffahrt vorgesehenen aktuellen Seebüchern „Handbuch Nautischer Funkdienst“ und „Handbuch Revierfunkdienst“ entnommen und können durch den Berichtigungsservice des BSH auf dem neuesten Stand gehalten werden.

**\* DE. BSH. Navigational Information Service.  
New Edition of “Funkdienst für die Klein- und  
Sportschiffahrt 2020”**

The BSH Nautical Information Service has published the “Funkdienst für die Klein- und Sportschiffahrt 2020” (Radio Communications for small vessels and Leisure Mariners 2020) with BSH order number 2155.

This publication provides detailed information on Maritime Safety Information Services, Search and Rescue Services, Coast Radio Stations, Radio Aids to Navigation and other telecommunication details. The data have been derived from the relevant German List of Radio Signals for commercial shipping and will be kept corrected by BSH's correction service.

(BSH N2/20) 07/20

**\* DE. BG Verkehr, Dienststelle Schiffssicherheit. Bekanntmachung von Entschlieungen  
des Schiffssicherheitsausschusses (MSC)  
der IMO**

(Siehe zuletzt NfS-Heft 04/2020)

Entschlieung MSC.453(100)

nderungen des Codes ber die Sicherheit von  
Spezialschiffen (SPS-Code),  
siehe VkBl. 2/2020 Nr. 16

Entschlieung MSC.464(101)

nderungen des Codes ber die Sicherheit von  
Spezialschiffen (SPS-Code),  
siehe VkBl. 2/2020 Nr. 17

**\* DE. BG Verkehr, Ship Safety Division. Notifi-  
cation of resolutions of the Marine Safety  
Committee (MSC) of the IMO**

(See last NfS issue 04/2020)

Resolution MSC.453(100)

Amendments to the code of safety for special pur-  
pose ships (SPS Code),  
see VkBl. 2/2020 No. 16

Resolution MSC.464(101)

Amendments to the code of safety for special pur-  
pose ships (SPS Code),  
siehe VkBl. 2/2020 No. 17

(VkBl. 2/16, 17/20) 07/20

**Beilagen/*Enclosures***

DE. BSH. Deckblätter zum Lfv.

*DE. BSH. Corrections to the List of Lights*

(BSH N2/20) 07/20

**4001 Lfv. südwestliche Ostsee 2020**

<b>200300</b> C 1113	<b>Kalkgrund, Lcht-Tm.</b> Turm, weiß/rot, horizontal gestreift (24 m), 3 Galerien, flaches Dach Angestrahlt	54°49,48' N 009°53,28' E	<b>Iso.WRG.8s</b>	<b>22 m</b>	<b>W 14 M</b> 012,0° – 062,0° <b>R 13 M</b> 062,0° – 084,0° <b>W 14 M</b> 084,0° – 100,0° <b>R 13 M</b> 100,0° – 120,0° <b>W 14 M</b> 120,0° – 131,5° <b>G 12 M</b> 131,5° – 157,0° <b>W 14 M</b> 157,0° – 164,0° <b>R 13 M</b> 164,0° – 190,0° <b>W 14 M</b> 190,0° – 252,6° <b>G 12 M</b> 252,6° – 258,0° <b>W 14 M</b> 258,0° – 265,0° <b>R 13 M</b> 265,0° – 292,0° <b>W 14 M</b> 292,0° – 308,0° <b>R 13 M</b> 308,0° – 012,0° (WSA Lübeck 34/20) 2020-07
-------------------------	---	-----------------------------	-------------------	-------------	--