

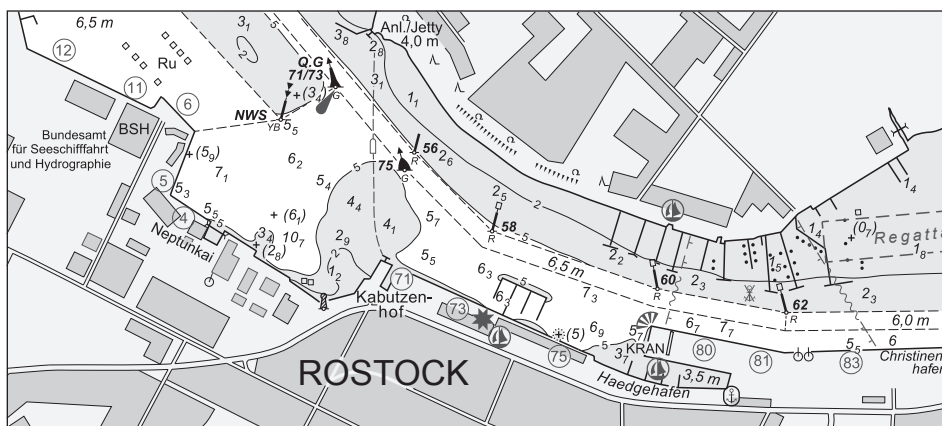


BUNDESAMT FÜR
SEESCHIFFFAHRT
UND
HYDROGRAPHIE

Nachrichten für Seefahrer *Notices to Mariners*

Amtliche Veröffentlichungen für die Seeschifffahrt
Official Maritime Publication

24. Januar 2020 · 151. Jahrgang
24 January 2020 · Volume 151



Nfs 04/2020

Karten, Leuchtfeuerverzeichnisse, Seehandbücher usw. bitte sofort berichtigen

Geographische Länge bezogen auf den Nullmeridian.

Kurse und Peilungen rechtweisend in Graden von 000° bis 360°.

Sektorengrenzen der Feuer von See aus.

Tragweiten für 10 sm meteorologische Sichtweite; Sichtweiten für 5 m Augeshöhe.

Tiefenangaben und trockenfallende Höhen bezogen auf das Kartennull.

Andere Höhen bezogen auf kartenspezifische Höhenbezugsflächen.

Entfernungsangaben in metrischen Maßen sowie in Seemeilen (sm) und Kabellängen (kbl).

Zeichen und Abkürzungen in den deutschen Seekarten siehe Karte 1/INT 1.

Weitere Abkürzungen und Erklärungen in der „Jährlichen Beilage zu den Nachrichten für Seefahrer“ (NfS) sowie im „Handbuch für Brücke und Kartenhaus“.

Übersetzungen

Die bereitgestellten englischen Übersetzungen sind ein Service für die internationale Schifffahrt. Rechtsverbindlich ist der deutsche Text.

Freiwillige Mitarbeit

Jeder Hinweis zur Vervollständigung oder Berichtigung der nautischen Veröffentlichungen dient der Seeschifffahrt. Beiträge erbitten wir an das:

Bundesamt für Seeschifffahrt und Hydrographie	
Neptunallee 5, 18057 Rostock	
Telefon/ <i>Telephone</i>	+49 (0) 3 81 45 63-5 (Vermittlung/ <i>operator</i>)
Telefax	+49 (0) 3 81 45 63-9 48 (Vermittlung/ <i>operator</i>)
E-Mail/ <i>E-mail</i>	nfs@bsh.de
Internet	www.bsh.de

Die Inhalte dieses Werkes sind rechtlich geschützt. Die dadurch begründeten Rechte, insbesondere die der Übersetzung, des Nachdrucks, des Vortrags, der Entnahme von Abbildungen und Tabellen, der Verbreitung, der Mikroverfilmung oder der Vervielfältigung auf anderen Wegen und der Speicherung bleiben, auch bei nur auszugsweiser Verwertung, vorbehalten. Eine Vervielfältigung dieses Werkes oder von Teilen dieses Werkes ist auch im Einzelfall nur in den Grenzen der gesetzlichen Bestimmungen der Bundesrepublik Deutschland zulässig.

Verbindlicher Endpreis Monatsabonnement € 12,00 inkl. MwSt., Einzelheft € 3,50 inkl. MwSt. (zzgl. Postzustellgebühr)

(für den Europäischen Wirtschaftsraum gelten die Preise als „Unverbindliche Preisempfehlung“)

© Bundesamt für Seeschifffahrt und Hydrographie
Hamburg und Rostock 2020
www.bsh.de
ISSN-Nr. Druck 0027-7444
Digital 1437-4048

Charts, Lists of Lights, Sailing Directions etc. to be corrected immediately

Geographic longitude referred to Greenwich meridian.

True courses and bearings in degrees from 000° to 360°.

Sector limits of lights from seaward.

Luminous ranges at 10 nautical miles meteorological visibility, at 5 m height of eye.

Depths and drying heights referred to Chart Datum.

Other heights referred to chart specific height datum.

Distances in metric units, nautical miles, and cable lengths.

For symbols and abbreviations used in the German nautical charts, please refer to Karte 1/INT 1.

Additional abbreviations and explanations are provided in the enclosure to the "Annual enclosure to the Notices to Mariners" (NfS) and in the "Handbuch für Brücke und Kartenhaus".

Translations

The provided English translations are a service for the international shipping. The German text version prevails in any case.

Voluntary cooperation

Any information provided to supplement or correct nautical publications supports the safety of navigation. Such information should be sent to:

The contents of this publication are protected by copyright. All rights are reserved, specifically the rights of translation, reprinting, recitation, reuse of illustrations and tables, promulgation, reproduction on microfilm or in any other way, as well as the right of storage, either in whole or in part. Reproduction of this publication or parts of this publication is permitted only under the provisions of German law, also in individual cases.

Fixed price per month € 12.00 incl. VAT, single issue € 3.50 incl. VAT (plus postage)

(In the European Economic Area, the above prices are recommended prices)

© Federal Maritime and Hydrographic Agency
Hamburg and Rostock 2020
www.bsh.de
ISSN-Nr. Print 0027-7444
Digital 1437-4048

P- und T-Berichtigungen/P and T corrections

Nach den Nachrichten für Seefahrer Heft 01/2018 bis zum Heft 03/2020

According to the German Notices to Mariners (NfS) issue 01/2018 to issue 03/2020

Neuerscheinungen des BSH/New BSH publications

Bücher/Books: –

Karten/Charts: –

Teil 1 – Berichtigungen zu den Karten/Part 1 – Corrections to charts**Nordsee/North Sea**

44	90	1130	1170	1610	1640
46	91	1140	1220	1620	1660
47	1110	1160	T1220	1630	1711
48	1120				

Ostsee/Baltic Sea

40	151	T151			
----	-----	------	--	--	--

Teil 2 – Berichtigungen zu den Seebüchern/Part 2 – Corrections to nautical publications

2011	VTS Guide Germany 2018
5000	Handbuch Nautischer Funkdienst 2019
20031	Ostsee-Handbuch, südwestlicher Teil 2019

Teil 3 – Mitteilungen/Part 3 – Notifications

- DE. BG Verkehr, Dienststelle Schiffssicherheit. Bekanntmachung von Rundschreiben und Entschließungen des Schiffssicherheitsausschusses (MSC) der IMO/DE. BG Verkehr, Ship Safety Division. Notification of circulars and resolutions of the Marine Safety Committee (MSC) of the IMO

Beilagen/Enclosures

keine/nil

P- und T-Berichtigungen/*P and T corrections*

Gültige P- und T-Berichtigungen
vom 24. Januar 2020

P and T Corrections in force
dated 24 January 2020

Nach den Nachrichten für Seefahrer
Heft 01/2018 bis zum Heft 03/2020

According to the German Notices to Mariners (NfS)
issue 01/2018 to issue 03/2020

Karten-Nr. <i>Chart No.</i>	NfS-Heft-Nr. <i>NfS issue No.</i>	Karten-Nr. <i>Chart No.</i>	NfS-Heft-Nr. <i>NfS issue No.</i>
T 30	2019: 10	T 163	2019: 19
T 31	2019: 01	T 1000	2019: 20
T 32	2020: 03	T 1120	2018: 24, 35
T 34	2019: 43		2019: 47
T 43	2020: 03	T 1130	2019: 47
T 46	2019: 49	T 1311	2018: 04
T 50	2018: 34	T 1410	2020: 01–02
	2019: 20	T 1430	2020: 01–02
T 52	2019: 46	T 1513	2018: 34
P 87	2019: 51–52		2019: 24
T 90	2019: 47	T 1514	2019: 24
T 91	2019: 47	T 1579	2018: 47
T 98	2019: 18	T 1610	2019: 49
T 151	2018: 50	T 1620	2019: 49
T 162	2019: 01, 19, 23	T 1622	2018: 47
			2019: 44

Teil 1/Part 1**Berichtigungen zu den Karten/*Corrections to charts*****Nordsee/North Sea****★ 44****NO-lich Mittelgrund**

INT 1452

Letzte NfS:

01-02/20

Ersetze

*Replace**11₉ durch
by 11₂*

53° 57,56' N 008° 37,31' E

(WSA Cuxhaven, Peilplan 74214/19) 04/20

★ 46**Neufeld-Reede West. Freiburg-Reede**

INT 1453

Letzte NfS:

03/20

Trage ein

Insert

<i>10₄</i>	und streiche <i>and delete</i>	<i>10₉</i>	dicht dabei <i>close by</i>	53° 51,54' N 009° 00,89' E
<i>14₅</i>	und streiche <i>and delete</i>	<i>15</i>	dicht dabei <i>close by</i>	53° 50,31' N 009° 20,18' E
<i>11₇</i>	und streiche <i>and delete</i>	<i>12₂</i>	dicht dabei <i>close by</i>	53° 50,15' N 009° 20,37' E
<i>5₄</i>	und streiche <i>and delete</i>	<i>5₉</i>	und dicht dabei <i>and 7₂ close by</i>	53° 49,76' N 009° 20,84' E
<i>13</i>	und streiche <i>and delete</i>	<i>14₃</i>	dicht dabei <i>close by</i>	53° 49,73' N 009° 21,12' E

(WSA Cuxhaven, Peilplan 74237/19; WSA Hamburg, Peilplan 74019/19) 04/20

* 47

N-lich Schwarztonnensand. Twielenfleth-Reede. N-lich Hanskalbsand

INT 1454

Letzte NfS:

50/19

Trage ein
*Insert**13₄* und streiche
and delete *14₄* dicht NW-lich
close NW

53° 43,94' N 009° 26,96' E

zwischen

between

53° 34,08' N 009° 39,51' E

53° 33,96' N 009° 40,55' E

Ersetze
*Replace**14₂* durch
by *13₇*

53° 43,76' N 009° 26,81' E

Streiche
Delete

zwischen

between

53° 34,1' N 009° 39,5' E

53° 34,0' N 009° 40,6' E

12₆

53° 34,0' N 009° 40,4' E

PlanTrage ein
*Insert**10₆* und streiche
and delete *11₃* dicht dabei
close by

53° 36,832' N 009° 33,260' E

(WSA Hamburg, 10.01.2020; WSA Hamburg, Peilplan 74023, 74315/19) 04/20

* 48

N-lich Hanskalbsand

INT 1455

Letzte NfS:

51-52/19

Streiche
*Delete***Plan A**

zwischen

between

53° 34,082' N 009° 39,508' E

53° 33,726' N 009° 43,952' E

Trage ein
Insert

zwischen

between

53° 34,082' N 009° 39,508' E

53° 33,948' N 009° 40,606' E

53° 33,664' N 009° 43,916' E

53° 33,726' N 009° 43,952' E

zwischen

between

53° 34,003' N 009° 40,620' E

53° 33,948' N 009° 40,606' E

zwischen

between

53° 33,880' N 009° 42,192' E

53° 33,812' N 009° 42,173' E

und streiche alle Tiefenangaben in den Gebieten
and delete all soundings in the areas

(WSA Hamburg, 10.01.2020) 04/20

★ 90

Randzelgat. Dukegat

INT 1461

Letzte NfS:

01-02/20

Trage ein
Insert

13_7	und streiche <i>and delete</i>	14	dicht dabei <i>close by</i>	53° 32,96' N 006° 42,61' E
8	und streiche <i>and delete</i>	8_7	dicht dabei <i>close by</i>	53° 30,81' N 006° 43,11' E
#				53° 30,01' N 006° 48,20' E
7_8	und streiche <i>and delete</i>	8_6	dicht dabei <i>close by</i>	53° 29,95' N 006° 46,79' E
$\textcircled{9_7}$ $\textcircled{10}$				53° 26,74' N 006° 53,36' E

Ersetze
Replace

10_1	durch <i>by</i>	$\textcircled{9_7}$ $\textcircled{10}$	und streiche <i>and delete</i>	$\textcircled{10}$ $\textcircled{9_7}$	dicht dabei <i>close by</i>	53° 26,84' N 006° 53,27' E
--------	--------------------	---	-----------------------------------	---	--------------------------------	----------------------------

(WSA Emden 7/20; WSA Emden, Peilplan 74140, 74208, 74394/19) 04/20

★ 91

Dukegat. Gatjebogen

INT 1462

Letzte NfS:

03/20

Trage ein
Insert

$\textcircled{9_7}$ $\textcircled{10}$	und streiche <i>and delete</i>	$\textcircled{10}$ $\textcircled{9_7}$	dicht dabei <i>close by</i>	53° 26,84' N 006° 53,27' E
$\textcircled{9_7}$ $\textcircled{10}$	und streiche <i>and delete</i>	10_3	dicht dabei <i>close by</i>	53° 26,74' N 006° 53,36' E
7_2	und streiche <i>and delete</i>	7_6	dicht dabei <i>close by</i>	53° 19,83' N 007° 00,28' E
5_5	und streiche <i>and delete</i>	6_1	dicht dabei <i>close by</i>	53° 19,64' N 007° 01,00' E
6_3	und streiche <i>and delete</i>	6_8	dicht dabei <i>close by</i>	53° 19,47' N 007° 01,30' E
5_2	und streiche <i>and delete</i>	5_5	dicht dabei <i>close by</i>	53° 19,08' N 007° 02,60' E

(WSA Emden, Peilplan 73974, 74140/19) 04/20

★ 1110

Randzelgat

Letzte NfS:

01-02/20

Trage ein
Insert

13_7	und streiche <i>and delete</i>	14	dicht dabei <i>close by</i>	53° 32,96' N 006° 42,61' E
--------	-----------------------------------	------	--------------------------------	----------------------------

(WSA Emden, Peilplan 74394/19) 04/20

* 1120

Randzelgat. Dukegat. Fischerbalje

Letzte NfS:
48/19

Trage ein
Insert

13_7	und streiche <i>and delete</i>	14	dicht dabei <i>close by</i>	53° 32,96' N 006° 42,61' E
8	und streiche <i>and delete</i>	8_7	dicht dabei <i>close by</i>	53° 30,81' N 006° 43,11' E
#				53° 30,01' N 006° 48,20' E
7_8	und streiche <i>and delete</i>	8_6	dicht dabei <i>close by</i>	53° 29,95' N 006° 46,79' E
9_7 10				53° 26,74' N 006° 53,36' E

Ersetze
Replace

10_1	durch <i>by</i>	9_7 10	und streiche <i>and delete</i>	10	dicht dabei <i>close by</i>	53° 26,84' N 006° 53,27' E
--------	--------------------	---------------	-----------------------------------	------	--------------------------------	----------------------------

Plan A

Trage ein
Insert

2_2	und streiche <i>and delete</i>	2_8	dicht dabei <i>close by</i>	53° 33,533' N 006° 45,241' E
-------	-----------------------------------	-------	--------------------------------	------------------------------

(WSA Emden 7/20; WSA Emden, Peilplan 74140, 74208, 74394/19) 04/20

* 1130

Dukegat. Gatjebogen

Letzte NfS:
03/20

Trage ein
Insert

9_7 10	und streiche <i>and delete</i>	10_1	dicht dabei <i>close by</i>	53° 26,84' N 006° 53,27' E 53° 26,74' N 006° 53,36' E
7_2	und streiche <i>and delete</i>	7_6	dicht dabei <i>close by</i>	53° 19,83' N 007° 00,28' E
5_5	und streiche <i>and delete</i>	6_2	dicht dabei <i>close by</i>	53° 19,64' N 007° 01,00' E
6_3	und streiche <i>and delete</i>	6_9	dicht dabei <i>close by</i>	53° 19,47' N 007° 01,30' E
5_2	und streiche <i>and delete</i>	5_5	dicht dabei <i>close by</i>	53° 19,08' N 007° 02,60' E

(WSA Emden, Peilplan 73974, 74140/19) 04/20

* 1140

Gatjebogen

Letzte NfS:
03/20

Trage ein
Insert

7_2	und streiche <i>and delete</i>	7_6	dicht dabei <i>close by</i>	53° 19,83' N 007° 00,28' E
5_5	und streiche <i>and delete</i>	6_2	dicht dabei <i>close by</i>	53° 19,64' N 007° 01,00' E
6_3	und streiche <i>and delete</i>	6_9	dicht dabei <i>close by</i>	53° 19,47' N 007° 01,30' E
5_2	und streiche <i>and delete</i>	5_5	dicht dabei <i>close by</i>	53° 19,08' N 007° 02,60' E

(WSA Emden, Peilplan 73974/19) 04/20

* 1160

Robbenplate. Randzel

Letzte NfS:
03/20

Trage ein
Insert

0_8	und streiche <i>and delete</i>	0_7	dicht dabei <i>close by</i>	53° 42,44' N 007° 07,64' E
$\#$				53° 30,01' N 006° 48,20' E

(WSA Emden, Peilplan 74056/19; WSA Emden 7/20) 04/20

* 1170

Robbenplate

Letzte NfS:
03/20

Trage ein
Insert

0_8	und streiche <i>and delete</i>	0_7	dicht dabei <i>close by</i>	53° 42,44' N 007° 07,64' E
-------	-----------------------------------	-------	--------------------------------	----------------------------

(WSA Emden, Peilplan 74056/19) 04/20

* 1220

NO-lich Mittelgrund

Letzte NfS:
51-52/19

Ersetze
Replace

11_9	durch <i>by</i>	11_4		53° 57,56' N 008° 37,31' E
--------	--------------------	--------	--	----------------------------

(WSA Cuxhaven, Peilplan 74214/19) 04/20

* T 1220

Robbenloch

Letzte NfS:
51-52/19

Füge hinzu
Add

eingezogen

bei
at



Robbenloch

53° 57,72' N 008° 18,42' E

(WSA Cuxhaven 5/20) 04/20

* 1610

NO-lich Mittelgrund. Neufeld-Reede West

Letzte NfS:
01-02/20

Ersetze
Replace

11₉ durch
by *11₂*

53° 57,56' N 008° 37,31' E

Trage ein
Insert

10₄ und streiche
and delete *10₉* dicht dabei
close by

53° 51,54' N 009° 00,89' E

(WSA Cuxhaven, Peilplan 74214, 74237/19) 04/20

* 1620

Neufeld-Reede West

Letzte NfS:
03/20

Trage ein
Insert

10₄ und streiche
and delete *10₉* dicht dabei
close by

53° 51,54' N 009° 00,89' E

(WSA Cuxhaven, Peilplan 74237/20) 04/20

* 1630

Freiburg-Reede

Letzte NfS:
01-02/20

Trage ein
Insert

14₅ und streiche
and delete *15* dicht dabei
close by

53° 50,31' N 009° 20,18' E

11₇ und streiche
and delete *12₂* dicht dabei
close by

53° 50,15' N 009° 20,37' E

5₄ und streiche
and delete *5₉* und *7₂* dicht dabei
and close by

53° 49,76' N 009° 20,84' E

13 und streiche
and delete *14₃* dicht dabei
close by

53° 49,73' N 009° 21,12' E

(WSA Hamburg, Peilplan 74019/19) 04/20

* 1640

N-lich Schwarztonnensand

Letzte NfS:
50/19

Trage ein *Insert* ^{13₄} und streiche *and delete* ^{14₄} dicht NW-lich *close NW* 53° 43,94' N 009° 26,96' E

Ersetze *Replace* ^{14₂} durch *by* ^{13₇} 53° 43,76' N 009° 26,81' E

(WSA Hamburg, Peilplan 74315/19) 04/20

* 1660

N-lich Hanskalbsand. Twielenfleth-Reede

Letzte NfS:
51-52/19

Streiche *Delete* ----- zwischen *between* 53° 34,082' N 009° 39,508' E
53° 33,726' N 009° 43,952' E

Trage ein *Insert* ----- zwischen *between* 53° 34,082' N 009° 39,508' E
53° 33,948' N 009° 40,606' E
53° 33,664' N 009° 43,916' E
53° 33,726' N 009° 43,952' E

zwischen *between* 53° 34,003' N 009° 40,620' E
53° 33,948' N 009° 40,606' E

zwischen *between* 53° 33,880' N 009° 42,192' E
53° 33,812' N 009° 42,173' E

und streiche alle Tiefenangaben in den Gebieten
and delete all soundings in the areas

Plan

Trage ein *Insert* ^{10₆} und streiche *and delete* ^{11₃} dicht dabei *close by* 53° 36,832' N 009° 33,260' E

(WSA Hamburg, 10.01.2020; WSA Hamburg, Peilplan 74023/19) 04/20

* 1711

S-lich Neufeld-Reede Ost

Letzte NfS:
03/20

Trage ein *Insert* ^{9₃} und streiche *and delete* ^{9₉} dicht dabei *close by* 53° 52,220' N 009° 05,014' E

(WSA Cuxhaven, Peilplan 74237/19) 04/20

Ostsee/Baltic Sea

* 40

Pommersche Bucht

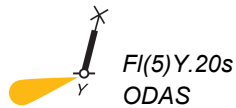
INT 1201

3006

Letzte NfS:

01-02/20

Streiche

Delete

54° 27,4' N 013° 59,5' E

(WSA Stralsund 3/20) 04/20

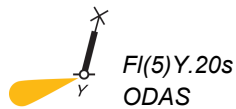
* 151

Pommersche Bucht

Letzte NfS:

01-02/20

Streiche

Delete

54° 27,4' N 013° 59,5' E

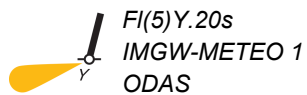
(WSA Stralsund 3/20) 04/20

T 151**N-lich Mrzeżyno**

Letzte NfS:

01-02/20

Trage ein

Insert

54° 33,5' N 015° 14,9' E

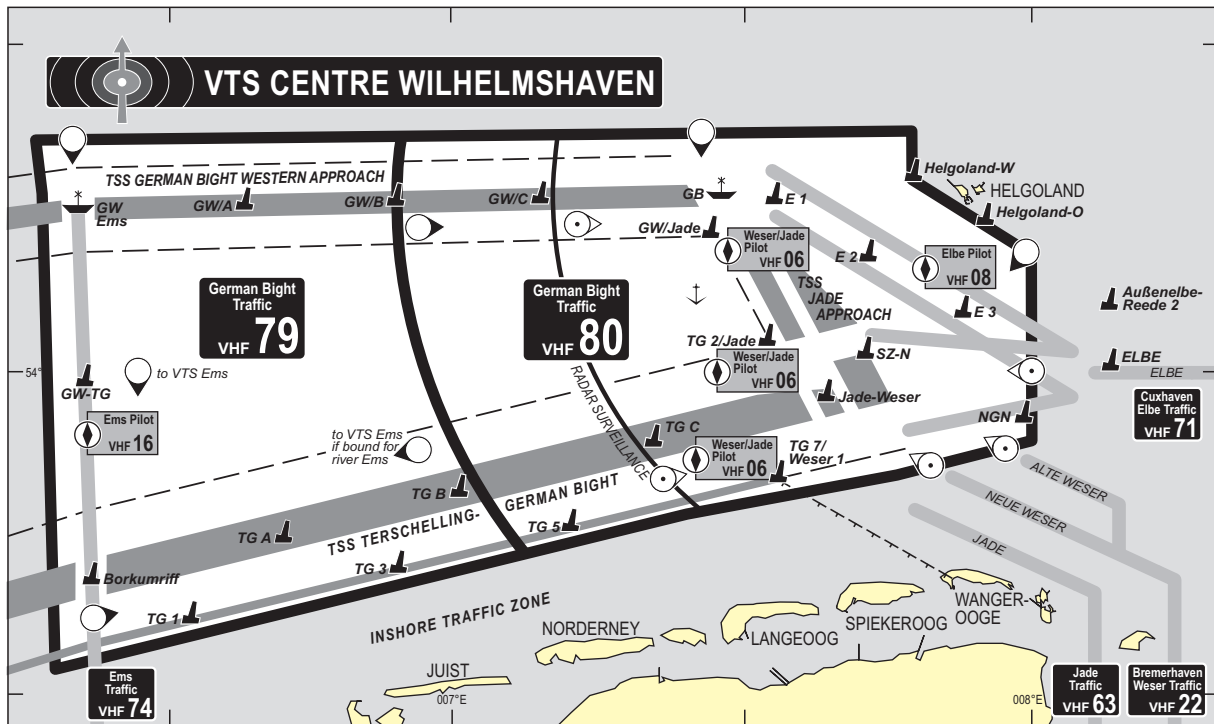
(PL 1/1(T)/20) 04/20

Teil 2/Part 2**Berichtigungen zu den Seebüchern/Corrections to nautical publications**

(Gültig bis zur nächsten Ausgabe)
(Valid till next edition)



2011 VTS Guide Germany 2018

S. 16 German Bight Traffic. Vessel Traffic Service. Area, ersetze die Abbildung durch:



(BSH N2/20) 04/20

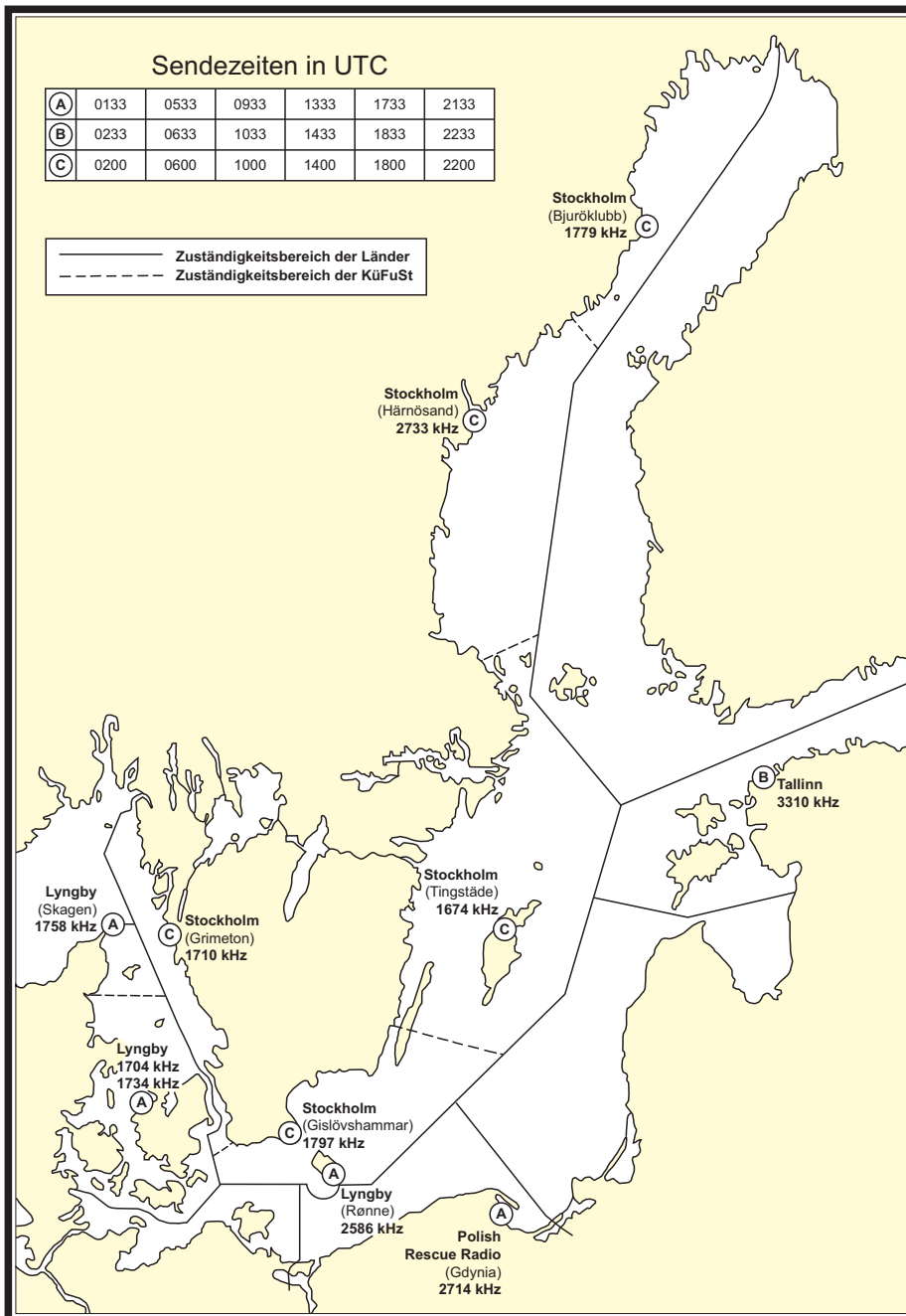
S. 74 Kieler Förde Traffic. Vessel Traffic Service. Reports, ersetze die Tabelle und die Berichtigung 42/18 durch:

Status	Who	When/Where	to whom	What
Sailing Plan 	<ul style="list-style-type: none"> vessels of 50 m in length or more, including pushed or towed composite units vessels carrying dangerous goods in bulk (gas / chemicals / petroleum / petroleum products) vessels with a height of masts or superstructure over 40 m above the water line 	<ul style="list-style-type: none"> 2 hrs before passing Kiel Lighthouse inward bound before leaving a harbour or berth (including locks) <ul style="list-style-type: none"> – if bound for the Holtenau anchorage 	Kiel Traffic	A vessel's name and call sign D vessel's position U vessel's length (metres), beam (decimetres) and type O vessel's draught (decimetres) G port of departure I port of destination P indication if liquefied gases, chemicals, or petroleum / petroleum products are / were carried in bulk, and in case: type, quantity, UN-number and if tanks are not cleaned or if they are completely inerted Q indication of deficiencies, restrictions of manoeuvrability T names of the vessel's owner or the latter's agents
Position Report 	all vessels mandatory to report as for Sailing Plan	<ul style="list-style-type: none"> at reporting point shown on diagram on arrival and before leaving a harbour, berth or anchorage 	Kiel Traffic on VHF channel 67	A vessel's name and call sign B passing time D position F speed
	vessels bound for Kiel Canal	at reporting point shown on diagram	Kiel Canal IV on VHF channel 12	
Deviation Report	vessels mandatory to report as for Sailing Plan	in case of amendments of Sailing Plan (e. g. when entering / leaving an anchorage)	Kiel Traffic	amendments of Sailing Plan
Incident Report	all vessels	in case of an incident impairing safety or environment	Kiel Traffic	details of incident, in case of DG / HS / MP all data mentioned page 10
			when bound for Kiel Canal to Kiel Canal IV on VHF channel 12	

(WSA Lübeck 21/20) 04/20

5000 Handbuch Nautischer Funkdienst 2019

S. 18 Warnnachrichten auf Grenzwellen im Bereich der Ostsee. Ersetze die Abbildung und die Berichtigung 03/20 durch:



Nautische Warnnachrichten auf Grenzwellen im Bereich der Ostsee

(PL 02/Shb./20) 04/20

- S. 42 Polen. Wetterinformationen durch das Institute of Meteorology and Water Management.** Abschnitt **Witowo**, ersetze alle Angaben und die Berichtigung 03/20 durch:

Polish Rescue Radio

Gebiet

- a) Internationale Wettervorhersagegebiete B7 bis B11 siehe Abb. S. 20/21
- b) Küstengewässer

Sprechfunk

GW/MW, UKW

2 714 kHz

Abgesetzte Stationen

Name	Kanal
Police	61
Kikut	5
Niechorze	62

Sendezeit, Inhalt

Nach Eingang, auf Ersuchen und um

0133 0533 0933 1333 1733

2133

Nautische Warnnachrichten für Gebiet b) in Englisch und Polnisch

0135 0735 1335 1935 und auf Ersuchen

Wettervorhersage in Englisch und Polnisch

Nach Ankündigung auf 2 182 kHz und UKW-Kanal 16

(PL 02/Shb./20) 04/20

- S. 57 Polen.** Abschnitt **Küstenfunkstelle**, ersetze alle Angaben und die Berichtigung 03/20 durch:

Küstenfunkstelle

Polish Rescue Radio

Telefon +48 (0) 58 3 55 36 70

Telefax +48 (0) 58 6 20 53 63, 6 20 53 28

E-Mail gmdss@umgdy.gov.pl

MMSI 00 261 8102

Not- und Sicherheitsverkehr

2 187,5 kHz; UKW-Kanal 70

2 182 kHz; UKW-Kanal 16

Radiotelex [2934]

2 174,5 kHz

Nichtöffentlicher Verkehr

2 054, 2 714 kHz

(PL 02/Shb./20) 04/20

S. 72 **Eisnachrichtendienst.** Abschnitt **Witowo**, ersetze alle Angaben und die Berichtigung 03/20 durch:

Polish Rescue Radio (Küstenfunkstelle)

Sprechfunk

GW/MW, UKW

2 714 kHz

Abgesetzte Stationen

Name	Kanal
------	-------

Police	61
--------	----

Kikut	5
-------	---

Niechorze	62
-----------	----

Sendezeit, Inhalt

auf Ersuchen und um 1035 1335 Eisberichte

(PL 02/Shb./20) 04/20

S. 108 **Telekommunikationsdienste.** **Polen.** Abschnitt **Witowo**, ersetze alle Angaben und die Berichtigung 03/20 durch:

Polish Rescue Radio (SPL) [2934] 54° 31' N 018° 34' E

Kontakt

Ruf Polish Rescue Radio

Telefon +48 (0) 58 3 55 36 70

Telefax +48 (0) 58 6 20 53 63, 6 20 53 28

E-Mail gmdss@umgdy.gov.pl

Selektivruf

DSC MMSI 00 261 8102 (UKW, GW/MW)

Sprechfunk

GW/MW

Küstenfunkstelle	Seefunkstelle	Dienstzeit
------------------	---------------	------------

2 182 kHz	2 182 kHz	H24
-----------	-----------	-----

2 714	2 054	
-------	-------	--

2 182 kHz	2 182 kHz	H24
-----------	-----------	-----

2 714	2 054	
-------	-------	--

2 182 kHz	2 182 kHz	H24
-----------	-----------	-----

UKW

Abgesetzte Stationen

Name	Kanal	Position
------	-------	----------

Police	16, 61, 70	53° 34' N 014° 35' E
--------	------------	----------------------

Kikut	16, 5, 70	53° 59' N 014° 35' E
-------	-----------	----------------------

Niechorze	16, 62, 70	54° 06' N 015° 04' E
-----------	------------	----------------------

Telex-Dienst [2934]

Küstenfunkstelle	Seefunkstelle	Dienstzeit
------------------	---------------	------------

2 174,5 kHz	2 174,5 kHz	H24
-------------	-------------	-----

2 174,5 kHz	2 174,5 kHz	H24
-------------	-------------	-----

2 174,5 kHz	2 174,5 kHz	H24
-------------	-------------	-----

2 174,5 kHz	2 174,5 kHz	H24
-------------	-------------	-----

2 174,5 kHz	2 174,5 kHz	H24
-------------	-------------	-----

(PL 02/Shb./20) 04/20

20031 Ostsee-Handbuch, südwestlicher Teil 2019**S. 73 Schiffsverkehrsdienst. M e l d u n g e n**, ersetze alle Angaben durch:**M e l d u n g e n**Fahrzeuge in Richtung Kieler Förde an die Verkehrszentrale Travemünde
einlaufend

2 Stunden vor Passage Leuchtturm Kiel

während der Revierfahrt

bei Passage Leuchtturm Kiel

bei Ankunft und beim Verlassen eines Hafens/einer Liegestelle/einer Reede

auslaufend

rechtzeitig vor dem Verlassen eines Hafens/einer Liegestelle bei noch festgemachten
Leinen (einschließlich Schleuse)

Fahrzeuge in Richtung NOK an die Schleusenbetriebsstelle Holtenau

von See kommend

bei Passage Leuchtturm Friedrichsort

aus dem Kieler Hafen kommend

bei Passage Hafengrenze

(WSA Lübeck 21/20) 04/20

Teil 3/Part 3 Mitteilungen/Notifications

- * **DE. BG Verkehr, Dienststelle Schiffssicherheit. Bekanntmachung von Rundschreiben und Entschliefungen des Schiffssicherheitsausschusses (MSC) der IMO**
(Siehe zuletzt NfS-Heft 51-52/2019)

Rundschreiben MSC.1/Circ.1567

Mitteilung über Änderungen an Regel II-1/12 Absatz 5.1 SOLAS,
siehe VkB1. 01/2020 Nr. 9

EntschlieÙung MSC.438(99)

Änderungen des Internationalen Codes von 1994 für die Sicherheit von Hochgeschwindigkeitsfahrzeugen (HSC-Code 94),
siehe VkB1. 01/2020 Nr. 10

EntschlieÙung MSC.439(99)

Änderungen des Internationalen Codes von 2000 für die Sicherheit von Hochgeschwindigkeitsfahrzeugen (HSC-Code 2000),
siehe VkB1. 01/2020 Nr. 11

EntschlieÙung MSC.445(99)

Änderungen des Codes über die Sicherheit von Spezialschiffen von 2008 (SPS-Code 2008),
siehe VkB1. 01/2020 Nr. 12

- * **DE. BG Verkehr, Ship Safety Division. Notification of circulars and resolutions of the Marine Safety Committee (MSC) of the IMO**

(See last NfS issue 51-52/2019)

Circular MSC.1/Circ.1567

Notification of amendments to SOLAS regulation II-1/12.5.1,
siehe VkB1. 01/2020 No. 9

Resolution MSC.438(99)

Amendments the International Code of Safety for High-Speed Craft, 1994 (1994 HSC Code),
see VkB1. 01/2020 No. 10

Resolution MSC.439(99)

Amendments to the International Code of Safety for High-Speed Craft, 2000 (2000 HSC Code),
see VkB1. 01/2020 No. 11

Resolution MSC.445(99)

Amendments to the Code of Safety for Special Purpose Ships, 2008 (2008 SPS Code),
see VkB1. 01/2020 No. 12

(VkB1. 01/9–12/20) 04/20