

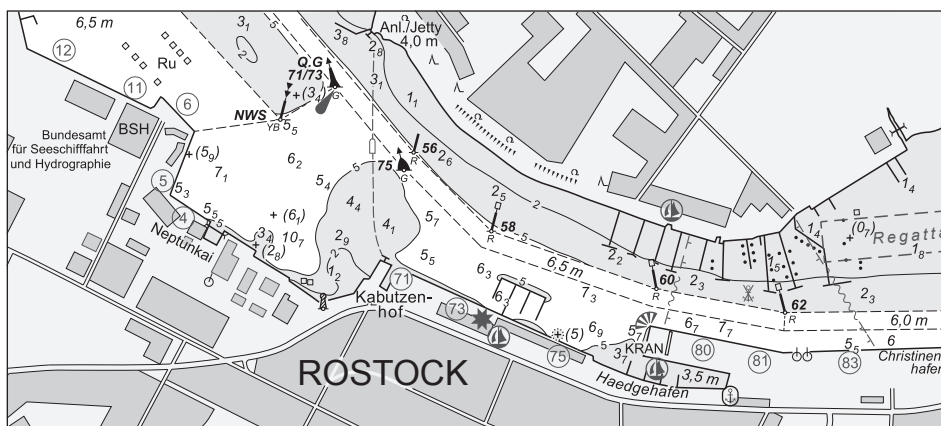


BUNDESAMT FÜR
SEESCHIFFFAHRT
UND
HYDROGRAPHIE

Nachrichten für Seefahrer *Notices to Mariners*

Amtliche Veröffentlichungen für die Seeschifffahrt
Official Maritime Publication

06. Dezember 2019 · 150. Jahrgang
06 December 2019 · Volume 150



NfS 49/2019

Karten, Leuchtfeuerverzeichnisse, Seehandbücher usw. bitte sofort berichtigen

Geographische Länge bezogen auf den Nullmeridian.
Kurse und Peilungen rechtweisend in Graden von 000° bis 360°.
Sektorengrenzen der Feuer von See aus.
Tragweiten für 10 sm meteorologische Sichtweite; Sichtweiten für 5 m Augeshöhe.
Tiefenangaben und trockenfallende Höhen bezogen auf das Kartennull.
Andere Höhen bezogen auf kartenspezifische Höhenbezugsflächen.
Entfernungsangaben in metrischen Maßen sowie in Seemeilen (sm) und Kabellängen (kbl).
Zeichen und Abkürzungen in den deutschen Seekarten siehe Karte 1/INT 1.

Weitere Abkürzungen und Erklärungen in der „Jährlichen Beilage zu den Nachrichten für Seefahrer“ (NfS) sowie im „Handbuch für Brücke und Kartenhaus“.

Übersetzungen

Die bereitgestellten englischen Übersetzungen sind ein Service für die internationale Schifffahrt. Rechtsverbindlich ist der deutsche Text.

Freiwillige Mitarbeit

Jeder Hinweis zur Vervollständigung oder Berichtigung der nautischen Veröffentlichungen dient der Seeschifffahrt. Beiträge erbitten wir an das:

Bundesamt für Seeschifffahrt und Hydrographie
Neptunallee 5, 18057 Rostock
Telefon/*Telephone* +49 (0) 3 81 45 63-5 (Vermittlung/*operator*)
Telefax +49 (0) 3 81 45 63-9 48 (Vermittlung/*operator*)
E-Mail/*E-mail* nfs@bsh.de
Internet www.bsh.de

Die Inhalte dieses Werkes sind rechtlich geschützt. Die dadurch begründeten Rechte, insbesondere die der Übersetzung, des Nachdrucks, des Vortrags, der Entnahme von Abbildungen und Tabellen, der Verbreitung, der Mikroverfilmung oder der Vervielfältigung auf anderen Wegen und der Speicherung bleiben, auch bei nur auszugsweiser Verwertung, vorbehalten. Eine Vervielfältigung dieses Werkes oder von Teilen dieses Werkes ist auch im Einzelfall nur in den Grenzen der gesetzlichen Bestimmungen der Bundesrepublik Deutschland zulässig.

Verbindlicher Endpreis Monatsabonnement € 12,00 inkl. MwSt., Einzelheft € 3,50 inkl. MwSt. (zzgl. Postzustellgebühr)
(für den Europäischen Wirtschaftsraum gelten die Preise als „Unverbindliche Preisempfehlung“)

© Bundesamt für Seeschifffahrt und Hydrographie
Hamburg und Rostock 2019
www.bsh.de
ISSN-Nr. Druck 0027-7444
Digital 1437-4048

Charts, Lists of Lights, Sailing Directions etc. to be corrected immediately

*Geographic longitude referred to Greenwich meridian.
True courses and bearings in degrees from 000° to 360°.
Sector limits of lights from seaward.
Luminous ranges at 10 nautical miles meteorological visibility, at 5 m height of eye.
Depths and drying heights referred to Chart Datum.
Other heights referred to chart specific height datum.
Distances in metric units, nautical miles, and cable lengths.
For symbols and abbreviations used in the German nautical charts, please refer to Karte 1/INT 1.*

Additional abbreviations and explanations are provided in the enclosure to the “Annual enclosure to the Notices to Mariners” (NfS) and in the “Handbuch für Brücke und Kartenhaus”.

Translations

The provided English translations are a service for the international shipping. The German text version prevails in any case.

Voluntary cooperation

Any information provided to supplement or correct nautical publications supports the safety of navigation. Such information should be sent to:

The contents of this publication are protected by copyright. All rights are reserved, specifically the rights of translation, reprinting, recitation, reuse of illustrations and tables, promulgation, reproduction on microfilm or in any other way, as well as the right of storage, either in whole or in part. Reproduction of this publication or parts of this publication is permitted only under the provisions of German law, also in individual cases.

Fixed price per month € 12.00 incl. VAT, single issue € 3.50 incl. VAT (plus postage)

(In the European Economic Area, the above prices are recommended prices)

© Federal Maritime and Hydrographic Agency
Hamburg and Rostock 2019
www.bsh.de
ISSN-Nr. Print 0027-7444
Digital 1437-4048

P- und T-Berichtigungen/P and T corrections

Nach den Nachrichten für Seefahrer Heft 01/2017 bis zum Heft 48/2019

According to the German Notices to Mariners (NfS) issue 01/2017 to issue 48/2019

Neuerscheinungen des BSH/New BSH publications

Bücher/Books: –

Karten/Charts: –

Teil 1 – Berichtigungen zu den Karten/Part 1 – Corrections to charts**Nordsee/North Sea**

4	46	T1100	1540	1620	1640
20	T46	1240	1541	T1620	1650
42	T87	1440	T1610	1630	1711

Ostsee/Baltic Sea

T151

Teil 2 – Berichtigungen zu den Seebüchern/Part 2 – Corrections to nautical publications

keine/*nil*

Teil 3 – Mitteilungen/Part 3 – Notifications

- DE. BSH. Eisbericht. Amtsblatt des Bundesamtes für Seeschifffahrt und Hydrographie/DE. BSH. *Ice Report. Official gazette of the Federal Maritime and Hydrographic Agency (BSH)*
- DE. Ostsee. Kieler Bucht. Hohwachter Bucht. Militärische Übungen/DE. *Baltic Sea. Kiel Bight. Hohwachter Bucht. Military exercises*

Beilagen/Enclosures

keine/*nil*

P- und T-Berichtigungen/*P and T corrections*

Gültige P- und T-Berichtigungen
vom 06. Dezember 2019

P and T Corrections in force
dated 06 December 2019

Nach den Nachrichten für Seefahrer
Heft 01/2017 bis zum Heft 48/2019

According to the German Notices to Mariners (NfS)
issue 01/2017 to issue 48/2019

Karten-Nr. <i>Chart No.</i>	NfS-Heft-Nr. <i>NfS issue No.</i>	Karten-Nr. <i>Chart No.</i>	NfS-Heft-Nr. <i>NfS issue No.</i>
T 30	2017: 38, 49 2019: 10	T 1100	2019: 33
T 31	2017: 20 2019: 01	T 1110	2017: 50
T 32	2017: 38, 49	T 1120	2018: 24, 35 2019: 47
T 34	2019: 43	T 1130	2019: 47
T 43	2017: 20	T 1160	2019: 38
T 46	2018: 27	T 1170	2019: 38
T 50	2018: 34 2019: 20	T 1311	2018: 04
T 52	2019: 46	T 1410	2017: 14 2018: 29–30
T 87	2019: 33	T 1420	2018: 29–30
T 90	2017: 14 2018: 35 2019: 47	T 1430	2017: 14
T 91	2019: 47	T 1513	2018: 34 2019: 24
T 98	2019: 18	T 1514	2019: 24
T 151	2017: 47, 51–52 2018: 50	T 1579	2018: 47
T 162	2019: 01, 19, 23	T 1610	2019: 35
T 163	2019: 19	T 1620	2019: 35
T 1000	2019: 20	T 1622	2018: 47 2019: 44
		T 1711	2018: 27

Teil 1/Part 1**Berichtigungen zu den Karten/*Corrections to charts*****Nordsee/North Sea***** 4****Bremerhaven**

INT 1457

Letzte NfS:

16/19

Trage ein

Insert

53° 33,03' N 008° 33,67' E

Plan B

Trage ein

Insert

53° 33,034' N 008° 33,670' E

(WSA Bremerhaven, Peilplan 74033/19) 49/19

*** 20****Hohewegrinne**

INT 1424

Letzte NfS:

44/19

Trage ein

Insert

¹³/₆ und streiche ¹⁴/₅ dicht dabei
and delete close by

53° 45,09' N 008° 12,03' E

(WSA Bremerhaven, Peilplan 74037/19) 49/19

*** 42****Nordostreede**

INT 1366

Letzte NfS:

47/19

Trage ein

*Insert***Plan C**

zwischen

between 53° 52,930' N 009° 08,893' E

53° 53,149' N 009° 09,999' E

53° 53,148' N 009° 10,703' E

53° 52,930' N 009° 10,263' E

16,1 m in dem Gebiet
in the area

und streiche alle Tiefenangaben in dem Gebiet
and delete all hydrography in the area

(WSA Cuxhaven 134/19) 49/19

* 46

Nordostreede. St. Margarethen

INT 1453

Letzte NfS:
47/19Trage ein
Insert

zwischen

between 53° 52,91' N 009° 08,77' E
 53° 53,15' N 009° 10,00' E
 53° 53,15' N 009° 10,70' E
 53° 52,92' N 009° 10,24' E
 53° 52,91' N 009° 08,77' E

16,1 m in dem Gebiet
in the area

und streiche alle Tiefenangaben in dem Gebiet
and delete all hydrography in the area

10₅ und streiche dicht dabei
and delete 11₅ close by

53° 52,61' N 009° 15,35' E

Ersetze
Replace

11₃ durch
by 10₅

53° 52,15' N 009° 16,99' E

PlanTrage ein
Insert

zwischen

between 53° 52,907' N 009° 08,772' E
 53° 53,149' N 009° 09,999' E
 53° 53,148' N 009° 10,703' E
 53° 52,919' N 009° 10,242' E
 53° 52,907' N 009° 08,772' E

16,1 m in dem Gebiet
in the area

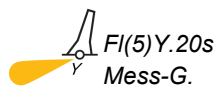
und streiche alle Tiefenangaben in dem Gebiet
and delete all hydrography in the area

(WSA Cuxhaven 134/19; WSA Hamburg, Peilplan 74020/19) 49/19

* T 46

Neufeld-Reede West

INT 1453

Letzte NfS:
47/19Trage ein
Insert

53° 51,83' N 008° 58,87' E

(WSA Cuxhaven 129(T)/19) 49/19

★ **T 87**


INT 1413

Letzte NfS:

33/19

Streiche

*Delete***TSS German Bight Western Approach**

eingezogen/*withdrawn* bei  *at* *Iso.8s14m17M*
GW/EMS
Horn Mo(R)30s
Ref

54° 10,0' N 006° 20,7' E

33/19 – T 87 aufgehoben/*cancelled*

(WSA Wilhelmshaven 41(T)/19) 49/19


★ **T 1100**

Letzte NfS:

33/19

Streiche

*Delete***TSS German Bight Western Approach**

eingezogen/*withdrawn* bei  *at* *Iso.8s14m17M*
GW/EMS
Horn Mo(R)30s
Ref

54° 10,0' N 006° 20,7' E

33/19 – T 1100 aufgehoben/*cancelled*

(WSA Wilhelmshaven 41(T)/19) 49/19

★ **1240**

Letzte NfS:

43/19

Trage ein

*Insert***Hohewegrinne**

¹³₆ und streiche ¹⁴₅ dicht dabei
and delete *close by*

53° 45,09' N 008° 12,03' E

(WSA Bremerhaven, Peilplan 74037/19) 49/19


★ **1440**

Letzte NfS:

36/19

Trage ein

*Insert***Lister Landtief**

 und streiche ³₅ dicht dabei
and delete *close by*

55° 03,69' N 008° 24,02' E

(WSA Tönning, Peilplan 72574/19) 49/19

* 1540

Bremerhaven

Letzte NfS:
07/19

Trage ein
Insert



53° 33,03' N 008° 33,67' E

(WSA Bremerhaven, Peilplan 74033/19) 49/19

* 1541

Bremerhaven

Letzte NfS:
10/19

Trage ein
Insert



53° 33,034' N 008° 33,670' E

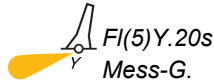
(WSA Bremerhaven, Peilplan 74033/19) 49/19

* T 1610

Neufeld-Reede West

Letzte NfS:
48/19

Trage ein
Insert



53° 51,83' N 008° 58,87' E

35/19 – T 1610 aufgehoben/*cancelled*

(WSA Cuxhaven 129(T)/19) 49/19

* 1620

Nordostreede

Letzte NfS:
47/19

Trage ein
Insert



zwischen
between

53° 52,91' N 009° 08,77' E

53° 53,15' N 009° 10,00' E

53° 53,15' N 009° 10,70' E

53° 52,92' N 009° 10,24' E

53° 52,91' N 009° 08,77' E

16,1 m in dem Gebiet
in the area

und streiche alle Tiefenangaben in dem Gebiet
and delete all hydrography in the area

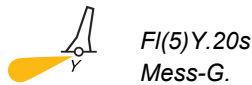
(WSA Cuxhaven 134/19) 49/19

* T 1620

Neufeld-Reede West

Letzte NfS:
47/19

Trage ein
Insert



53° 51,83' N 008° 58,87' E

35/19 – T 1620 aufgehoben/*cancelled*

(WSA Cuxhaven 129(T)/19) 49/19

* 1630

Nordostreede. St. Margarethen

Letzte NfS:
47/19

Trage ein
Insert

zwischen

between

53° 52,91' N 009° 08,77' E

53° 53,15' N 009° 10,00' E

53° 53,15' N 009° 10,70' E

53° 52,92' N 009° 10,24' E

53° 52,91' N 009° 08,77' E

in dem Gebiet

16,1 m *in the area*

und streiche alle Tiefenangaben in dem Gebiet
and delete all hydrography in the area

und streiche *and delete* 10_s dicht dabei *close by* 11_s

53° 52,61' N 009° 15,35' E

Ersetze
Replace

durch *by* 11_s *by* 10_s

53° 52,15' N 009° 16,99' E

(WSA Cuxhaven 134/19; WSA Hamburg, Peilplan 74020/19) 49/19

* 1640

Pagensander Nebelbe

Letzte NfS:
41/19

Füge hinzu
Add

(15.03.–30.11)

bei
at



53° 41,45' N 009° 31,99' E

(WSA Hamburg 97/19) 49/19

* 1650

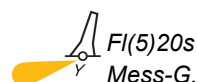
Pagensander Nebelbe

Letzte NfS:
41/19

Füge hinzu
Add

(15.03.–30.11)

bei
at



53° 41,45' N 009° 31,99' E

(WSA Hamburg 97/19) 49/19

* 1711

Nordostreede

Letzte NfS:

47/19

Trage ein

Insert

zwischen

between 53° 52,907' N 009° 08,772' E

53° 53,149' N 009° 09,999' E

53° 53,148' N 009° 10,703' E

53° 52,919' N 009° 10,242' E

53° 52,907' N 009° 08,772' E

in dem Gebiet

16,1 m *in the area*

und streiche alle Tiefenangaben in dem Gebiet

and delete all hydrography in the area

(WSA Cuxhaven 134/19) 49/19

Ostsee/Baltic Sea**T 151**Letzte NfS:
48/19Streiche
*Delete***N-lich Mrzeżyno**⊙ *Mess-G.*54° 29,4' N 014° 54,3' E
54° 18,2' N 015° 01,1' E
54° 19,1' N 015° 14,6' E
54° 25,2' N 015° 14,5' E47/17 – T 151 aufgehoben/*cancelled*

(PL 47/522/19) 49/19

Teil 2/Part 2

Berichtigungen zu den Seebüchern/*Corrections to nautical publications*

(Gültig bis zur nächsten Ausgabe)

(Valid till next edition)

keine/*nil*

Teil 3/Part 3 Mitteilungen/Notifications

★ **DE. BSH. Eisbericht. Amtsblatt des Bundesamtes für Seeschifffahrt und Hydrographie**

93. Jahrgang für die Eissaison 2019/2020 – Unentbehrlich für die Planung und Durchführung der Eisschifffahrt in Ost- und Nordsee.

Der **Eisbericht** informiert täglich montags bis freitags über die aktuellen Eis- und Schifffahrtsverhältnisse im gesamten Ostseeraum und im Nordseeküstengebiet durch **Stationsmeldungen**, regionale **Übersichten** und **Vorhersagen** für vier bis fünf Tage. Ferner sind **Bekanntmachungen über Schifffahrtsbeschränkungen** sowie **über Einsatzgebiete und Unterstützung** der staatlichen Eisbrecher enthalten. Jede Woche ist eine **Referenz-Eiskarte** des gesamten Ostseeraumes beigelegt. Für die Eisbedeckung des westlichen Ostseeraumes und der Nordseeküste wird bei Eisvorkommen täglich eine Eiskarte herausgegeben. Die Karten sind sowohl im PDF- als auch im S-411-Format zur Verwendung in geeigneten ECDIS verfügbar.

Der Eisbericht erscheint in der Regel von Ende November/Anfang Dezember bis Ende Mai/Anfang Juni in durchschnittlich 120 Ausgabennummern. Der Eisbericht ist kostenfrei und wie alle weiteren Eisdienstprodukte über das Internet abrufbar.

Eisinformation:

Telefon: +49 (0) 3 81 45 63-7 80, 7 82, 7 87
Telefax: +49 (0) 3 81 45 63-9 49
E-Mail: ice@bsh.de
Internet: www.bsh.de/DE/DATEN/Eisberichte-und-Eiskarten/eisberichte-und-eiskarten_node.html
und www.bsis-ice.de

★ **DE. BSH. Ice Report. Official gazette of the Federal Maritime and Hydrographic Agency (BSH)**

93rd volume for the ice season 2019/2020 – indispensable for planning and performing ice navigation in the Baltic and North Seas.

The **Ice Report** is issued daily from Monday to Friday. It provides latest information on the ice and navigational conditions in the entire Baltic Sea and coastal area of the North Sea and includes **station reports**, regional overviews, and forecasts for about four to five days. Furthermore, it includes the announcements of restrictions to navigation as well as the **operational areas and possible assistance of icebreakers**. Once a week a reference ice chart covering the whole region of the Baltic Sea is attached. An ice chart showing the ice cover of the western region of the Baltic Sea and the North Sea coast is issued daily, if ice is present. The ice charts are available in PDF as well as in S-411 format for the use in a suitable ECDIS.

The ice report is normally published from late November/early December to the end of May/early June with an average of 120 issues. The Ice Report is free of charge and is available on the internet, as well as other Ice Service products.

Ice Information:

Phone: +49 (0) 3 81 45 63-7 80, 7 82, 7 87
Fax: +49 (0) 3 81 45 63-9 49
e-mail: ice@bsh.de
Internet: www.bsh.de/DE/DATEN/Eisberichte-und-Eiskarten/eisberichte-und-eiskarten_node.html
and www.bsis-ice.de

(BSH M1/19) 49/19

*** DE. Ostsee. Kieler Bucht. Hohwachter Bucht.
Militärische Übungen**

Vom 09. bis zum 13. Dezember 2019 finden in den Warngeländen Putlos und Todendorf zusätzliche Schießübungen mit Flugkörpern zu folgenden Zeiten statt:

Montag bis Donnerstag jeweils von 09:00 bis 17:00
Freitag von 09:00 bis 12:30

Das Warngelände wird dafür nach NO

ab Tonne H 2 (54° 32,56' N 010° 40,13' E) über
54° 32,84' N 010° 52,24' E und
54° 28,99' N 010° 57,56' E bis
Tonne Warn-G.-T15-P10
(54° 22,76' N 010° 52,23' E) erweitert.

Es wird geschossen, soweit das Schussfeld frei ist.
Eine Absperrung findet nicht statt.

Die Schifffahrt wird gebeten, die Signale der teilnehmenden Fahrzeuge zu beachten.

*** DE. Baltic Sea. Kiel Bight. Hohwachter Bucht.
Military exercises**

Between 09 and 13 December 2019 additional military exercises with missiles will execute in the caution areas Putlos and Todendorf as follows:

*Monday till Thursday each from 0900 to 1700
and on Friday from 0900 to 1230.*

*The caution area will be expanded therefore north-eastwards,
from buoy H 2 (54° 32,56' N 010° 40,13' E) passing
54° 32,84' N 010° 52,24' E and
54° 28,99' N 010° 57,56' E to
buoy Warn-G.-T15-P10
(54° 22,76' N 010° 52,23' E).*

The firing practices will be performed if the shooting range is clear. The region will remain open for navigation throughout.

Mariners are requested to pay attention to the signals of the participating vessels.

(WSA Lübeck 247/19) 49/19