

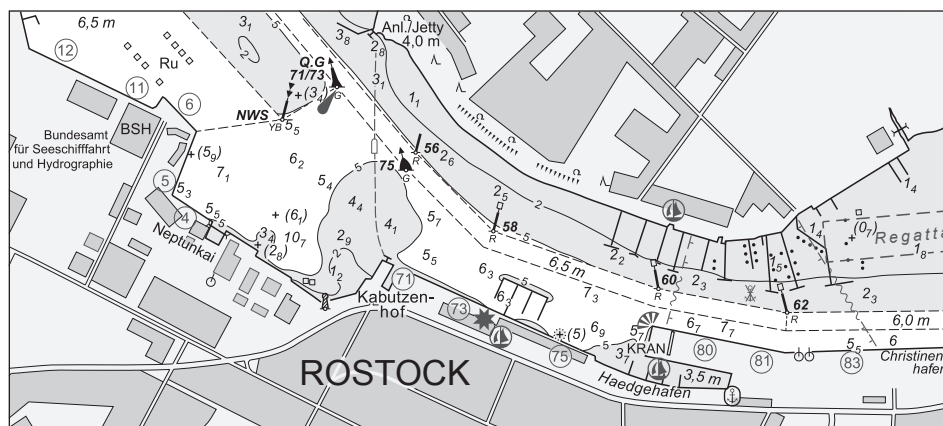


BUNDESAMT FÜR
SEESCHIFFFAHRT
UND
HYDROGRAPHIE

Nachrichten für Seefahrer *Notices to Mariners*

Amtliche Veröffentlichungen für die Seeschifffahrt
Official Maritime Publication

29. November 2019 · 150. Jahrgang
29 November 2019 · Volume 150



NfS 48/2019

Karten, Leuchtfeuerverzeichnisse, Seehandbücher usw. bitte sofort berichtigen

Geographische Länge bezogen auf den Nullmeridian.
Kurse und Peilungen rechtweisend in Graden von 000° bis 360°.
Sektorengrenzen der Feuer von See aus.
Tragweiten für 10 sm meteorologische Sichtweite; Sichtweiten für 5 m Augeshöhe.
Tiefenangaben und trockenfallende Höhen bezogen auf das Kartennull.
Andere Höhen bezogen auf kartenspezifische Höhenbezugsflächen.
Entfernungsangaben in metrischen Maßen sowie in Seemeilen (sm) und Kabellängen (kbl).
Zeichen und Abkürzungen in den deutschen Seekarten siehe Karte 1/INT 1.

Weitere Abkürzungen und Erklärungen in der „Jährlichen Beilage zu den Nachrichten für Seefahrer“ (NfS) sowie im „Handbuch für Brücke und Kartenhaus“.

Übersetzungen

Die bereitgestellten englischen Übersetzungen sind ein Service für die internationale Schifffahrt. Rechtsverbindlich ist der deutsche Text.

Freiwillige Mitarbeit

Jeder Hinweis zur Vervollständigung oder Berichtigung der nautischen Veröffentlichungen dient der Seeschifffahrt. Beiträge erbitten wir an das:

Bundesamt für Seeschifffahrt und Hydrographie
Neptunallee 5, 18057 Rostock
Telefon/*Telephone* +49 (0) 3 81 45 63-5 (Vermittlung/*operator*)
Telefax +49 (0) 3 81 45 63-9 48 (Vermittlung/*operator*)
E-Mail/*E-mail* nfs@bsh.de
Internet www.bsh.de

Die Inhalte dieses Werkes sind rechtlich geschützt. Die dadurch begründeten Rechte, insbesondere die der Übersetzung, des Nachdrucks, des Vortrags, der Entnahme von Abbildungen und Tabellen, der Verbreitung, der Mikroverfilmung oder der Vervielfältigung auf anderen Wegen und der Speicherung bleiben, auch bei nur auszugsweiser Verwertung, vorbehalten. Eine Vervielfältigung dieses Werkes oder von Teilen dieses Werkes ist auch im Einzelfall nur in den Grenzen der gesetzlichen Bestimmungen der Bundesrepublik Deutschland zulässig.

Verbindlicher Endpreis Monatsabonnement € 12,00 inkl. MwSt., Einzelheft € 3,50 inkl. MwSt. (zzgl. Postzustellgebühr)
(für den Europäischen Wirtschaftsraum gelten die Preise als „Unverbindliche Preisempfehlung“)

© Bundesamt für Seeschifffahrt und Hydrographie
Hamburg und Rostock 2019
www.bsh.de
ISSN-Nr. Druck 0027-7444
Digital 1437-4048

Charts, Lists of Lights, Sailing Directions etc. to be corrected immediately

*Geographic longitude referred to Greenwich meridian.
True courses and bearings in degrees from 000° to 360°.
Sector limits of lights from seaward.
Luminous ranges at 10 nautical miles meteorological visibility, at 5 m height of eye.
Depths and drying heights referred to Chart Datum.
Other heights referred to chart specific height datum.
Distances in metric units, nautical miles, and cable lengths.
For symbols and abbreviations used in the German nautical charts, please refer to Karte 1/INT 1.*

Additional abbreviations and explanations are provided in the enclosure to the “Annual enclosure to the Notices to Mariners” (NfS) and in the “Handbuch für Brücke und Kartenhaus”.

Translations

The provided English translations are a service for the international shipping. The German text version prevails in any case.

Voluntary cooperation

Any information provided to supplement or correct nautical publications supports the safety of navigation. Such information should be sent to:

The contents of this publication are protected by copyright. All rights are reserved, specifically the rights of translation, reprinting, recitation, reuse of illustrations and tables, promulgation, reproduction on microfilm or in any other way, as well as the right of storage, either in whole or in part. Reproduction of this publication or parts of this publication is permitted only under the provisions of German law, also in individual cases.

Fixed price per month € 12.00 incl. VAT, single issue € 3.50 incl. VAT (plus postage)

(In the European Economic Area, the above prices are recommended prices)

© Federal Maritime and Hydrographic Agency
Hamburg and Rostock 2019
www.bsh.de
ISSN-Nr. Print 0027-7444
Digital 1437-4048

P- und T-Berichtigungen/P and T corrections

Nach den Nachrichten für Seefahrer Heft 01/2017 bis zum Heft 47/2019

According to the German Notices to Mariners (NfS) issue 01/2017 to issue 47/2019

Neuerscheinungen des BSH/New BSH publications

Bücher/Books: –

Karten/Charts: 91/INT 1462, 2910/INT 1410

Teil 1 – Berichtigungen zu den Karten/Part 1 – Corrections to charts**Nordsee/North Sea**

2	90	1110	1220	1610	1820
44	91	1120	1450	1611	2910

Ostsee/Baltic Sea

40	151	1513	1515	2610
----	-----	------	------	------

Teil 2 – Berichtigungen zu den Seebüchern/Part 2 – Corrections to nautical publications

keine/*nil*

Teil 3 – Mitteilungen/Part 3 – Notifications

keine/*nil*

Beilagen/Enclosures

- DE. BSH. Deckblätter zu den Karten. 1515/DE. BSH. Blocks (Chartlets) for charts. 1515
- DE. BSH. Vermerk zu Karte 1450/DE. BSH. Remark to chart 1450
- DE. BSH. Vermerk zu Karte 1820/DE. BSH. Remark to chart 1820
- DE. BSH. Vermerk zu Karte 2610/DE. BSH. Remark to chart 2610

P- und T-Berichtigungen/*P and T corrections*

Gültige P- und T-Berichtigungen
vom 29. November 2019

P and T Corrections in force
dated 29 November 2019

Nach den Nachrichten für Seefahrer
Heft 01/2017 bis zum Heft 47/2019

According to the German Notices to Mariners (NfS)
issue 01/2017 to issue 47/2019

Karten-Nr. <i>Chart No.</i>	NfS-Heft-Nr. <i>NfS issue No.</i>	Karten-Nr. <i>Chart No.</i>	NfS-Heft-Nr. <i>NfS issue No.</i>
T 30	2017: 38, 49 2019: 10	T 1000	2019: 20
T 31	2017: 20 2019: 01	T 1100	2019: 33
T 32	2017: 38, 49	T 1110	2017: 50
T 34	2019: 43	T 1120	2018: 24, 35 2019: 47
T 40	2019: 11	T 1130	2019: 47
T 43	2017: 20	T 1160	2019: 38
T 46	2018: 27	T 1170	2019: 38
T 50	2018: 34 2019: 20	T 1311	2018: 04
T 52	2019: 46	T 1410	2017: 14 2018: 29–30
T 87	2019: 33	T 1420	2018: 29–30
T 90	2017: 14 2018: 35 2019: 47	T 1430	2017: 14
T 91	2019: 47	T 1513	2018: 34 2019: 24
T 98	2019: 18	T 1514	2019: 24
T 151	2017: 47, 51–52 2018: 50	T 1579	2018: 47
T 162	2019: 01, 19, 23	T 1610	2019: 35
T 163	2019: 19	T 1620	2019: 35
		T 1622	2018: 47 2019: 44
		T 1711	2018: 27

Teil 1/Part 1**Berichtigungen zu den Karten/*Corrections to charts*****Nordsee/North Sea***** 2 SW-lich Großer Vogelsand**

INT 1456

Letzte NfS:

45/19

Trage ein

Insert

#

54° 00,79' N 008° 17,90' E

(WSA Cuxhaven 128/19) 48/19

*** 44****SW-lich Großer Vogelsand. Cuxhaven**

INT 1452

Letzte NfS:

45/19

Trage ein

Insert

#

54° 00,79' N 008° 17,90' E

13_s und streiche *13_s* dicht dabei
and delete *close by*

53° 51,61' N 008° 43,96' E

Plan

Trage ein

Insert

13_s und streiche *13_s* dicht dabei
and delete *close by*

53° 51,605' N 008° 43,964' E

(NPorts Cuxhaven, Peilplan EU191029/19; WSA Cuxhaven 128/19) 48/19

90**O-lich Rottumeroog**

INT 1461

Letzte NfS:

47/19

Trage ein

Insert

53° 32,74' N 006° 38,09' E



53° 32,69' N 006° 38,29' E

(NL 46/399/19) 48/19

* 91

INT 1462
Letzte NfS:
47/19**Die Ems vom Dukegat bis zum Emssperwerk**

NEUE AUSGABE/NEW EDITION

(BSH N2/19) 48/19

1110

Letzte NfS:
33/19Trage ein
*Insert***O-lich Rottumeroog**

53° 32,74' N 006° 38,09' E



53° 32,69' N 006° 38,29' E

(NL 46/399/19) 48/19

1120

Letzte NfS:
47/19Trage ein
*Insert***O-lich Rottumeroog**

53° 32,74' N 006° 38,09' E



53° 32,69' N 006° 38,29' E

(NL 46/399/19) 48/19

* 1220

Letzte NfS:
46/19Trage ein
*Insert***SW-lich Großer Vogelsand**

#

54° 00,79' N 008° 17,90' E

(WSA Cuxhaven 128/19) 48/19

* 1450

OWP Butendiek

Letzte NfS:
16/19

Füge hinzu
Add

Navigation möglich
(01.05.–30.09.)

bei
at

Butendiek

55° 01,3' N 007° 45,6' E

Ersetze
Replace

Vermerk
WINDPARKS

durch
by

Vermerk
OFFSHORE-WINDPARKS
(siehe Beilage)
(*see enclosure*)

(GDWS 23.09.2019) 48/19

* 1610

Cuxhaven

Letzte NfS:
46/19

Trage ein
Insert

^{13₃} und streiche
and delete

^{13₈} dicht dabei
close by

53° 51,61' N 008° 43,96' E

(NPorts Cuxhaven, Peilplan EU191029/19) 48/19

* 1611

Cuxhaven

Letzte NfS:
45/19

Trage ein
Insert

^{13₃} und streiche
and delete

^{13₈} dicht dabei
close by

53° 51,605' N 008° 43,964' E

(NPorts Cuxhaven, Peilplan EU191029/19) 48/19

* 1820

OWP DanTysk

Letzte NfS:
16/19

Füge hinzu
Add

Navigation möglich
(01.05.–30.09.)

bei
at

DanTysk

55° 08,4' N 007° 12,3' E

Ersetze
Replace

Vermerk
WINDPARKS

durch
by

Vermerk
OFFSHORE-WINDPARKS
(siehe Beilage)
(*see enclosure*)

(GDWS 23.09.2019) 48/19

*** 2910**

INT 1410

Letzte NfS:

05/19

Mariners' Routeing Guide German Bight

NEUE AUSGABE/*NEW EDITION*

(BSH N2/19) 48/19

Ostsee/Baltic Sea

*** 40**

INT 1201

3006

Letzte NfS:

47/19

Trage ein

Insert

O-lich Koserow



zwischen
between

- 54° 04,23' N 014° 04,83' E
- 54° 04,75' N 014° 06,70' E
- 54° 03,57' N 014° 07,71' E
- 54° 03,48' N 014° 06,96' E
- 54° 03,17' N 014° 06,45' E
- 54° 02,95' N 014° 06,32' E
- 54° 02,84' N 014° 05,96' E
- 54° 04,23' N 014° 04,83' E

Unr. (Mun.)
Foul (Expl.)



an dem Gebiet
at the area

und streiche bisheriges Gebiet innerhalb
and delete former area within

(WSA Stralsund 152/19) 48/19

*** 151**

Letzte NfS:

47/19

Trage ein

Insert

O-lich Koserow



zwischen
between

- 54° 04,23' N 014° 04,83' E
- 54° 04,75' N 014° 06,70' E
- 54° 03,57' N 014° 07,71' E
- 54° 03,48' N 014° 06,95' E
- 54° 03,17' N 014° 06,45' E
- 54° 02,95' N 014° 06,32' E
- 54° 02,84' N 014° 05,96' E
- 54° 04,23' N 014° 04,83' E

Unr. (Mun.)
Foul (Expl.)



in dem Gebiet
in the area

und streiche bisheriges Gebiet innerhalb
and delete former area within

(WSA Stralsund 152/19) 48/19

* 1513

O-lich KoserowLetzte NfS:
24/19Trage ein
Insertzwischen
between

54° 02,95' N 014° 06,32' E
 54° 02,84' N 014° 05,96' E
 54° 04,23' N 014° 04,83' E
 54° 04,64' N 014° 06,32' E

Unr. (Mun.)    in dem Gebiet
 Foul (Expl.) *in the area*

und streiche bisheriges Gebiet innerhalb
and delete former area within

(WSA Stralsund 152/19) 48/19

1515

Zalew Szczeciński (Stettiner Haff), südlicher TeilINT 1298
3020Letzte NfS:
40/19**Plan A**

Deckblatt vom 22.11.2019
Block dated 22.11.2019

(PL 43-44/470/19) 48/19

* 2610

OWP EnBW Baltic 1. OWP EnBW Baltic 2Letzte NfS:
29-30/18Ersetze
*Replace*Vermerk
WINDPARKSdurch
by

Vermerk
 OFFSHORE-WINDPARKS
 (siehe Beilage)
(see enclosure)

Plan AFüge hinzu
Add

Navigation möglich

bei
at

EnBW Baltic 1

54° 36,45' N 012° 38,65' E

Plan BFüge hinzu
*Add*Navigation möglich
(01.05.–30.09.)bei
at

EnBW Baltic 2

54° 59,05' N 013° 09,30' E

(GDWS 23.09.2019) 48/19

Teil 2/Part 2

Berichtigungen zu den Seebüchern/*Corrections to nautical publications*

(Gültig bis zur nächsten Ausgabe)

(Valid till next edition)

keine/*nil*

Teil 3/Part 3
Mitteilungen/*Notifications*

keine/*nil*

Beilagen/*Enclosures***DE. BSH. Deckblätter zu den Karten. 1515*****DE. BSH. Blocks (Chartlets) for charts. 1515***

(BSH N2/19) 48/19

DE. BSH. Vermerk zu Karte 1450***DE. BSH. Remark to chart 1450***

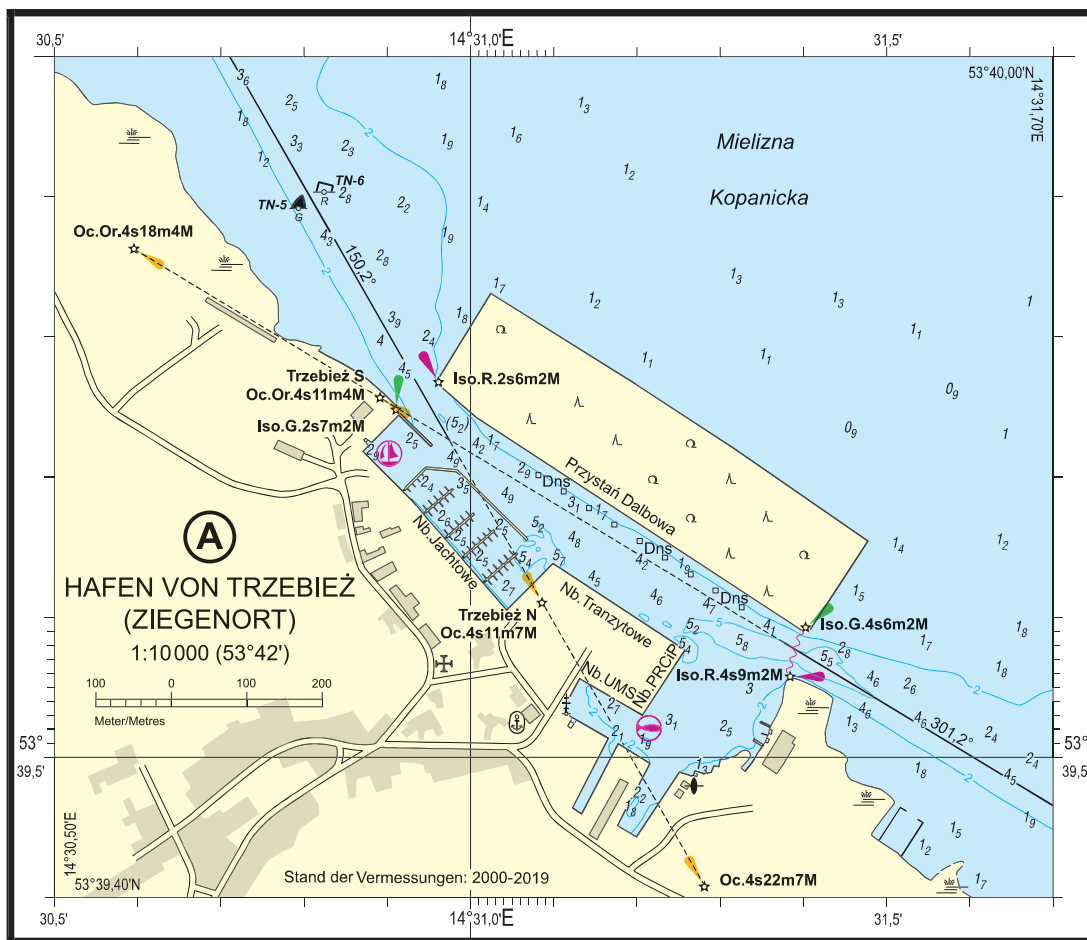
(GDWS 23.09.2019) 48/19

DE. BSH. Vermerk zu Karte 1820***DE. BSH. Remark to chart 1820***

(GDWS 23.09.2019) 48/19

DE. BSH. Vermerk zu Karte 2610***DE. BSH. Remark to chart 2610***

(GDWS 23.09.2019) 48/19



Vermerk zu NfS 48/2019, Teil 1 / To accompany NfS 48/2019, Part 1, 1450

OFFSHORE-WINDPARKS

Die Navigation in dafür freigegebene Offshore-Windparks (OWP) erfolgt auf eigene Gefahr. Die Darstellung kann von der Realität abweichen. Befahrensregelung für OWP im deutschen Zuständigkeitsbereich siehe Seehandbuch.

Vermerk zu NfS 48/2019, Teil 1 / To accompany NfS 48/2019, Part 1, 1820

OFFSHORE-WINDPARKS

Die Navigation in dafür freigegebene Offshore-Windparks (OWP) erfolgt auf eigene Gefahr. Die Darstellung kann von der Realität abweichen. Befahrensregelung für OWP im deutschen Zuständigkeitsbereich siehe Seehandbuch.

Vermerk zu NfS 48/2019, Teil 1 / To accompany NfS 48/2019, Part 1, 2610

OFFSHORE-WINDPARKS

Die Navigation in dafür freigegebene Offshore-Windparks (OWP) erfolgt auf eigene Gefahr. Die Darstellung kann von der Realität abweichen. Befahrensregelung für OWP im deutschen Zuständigkeitsbereich siehe Seehandbuch.