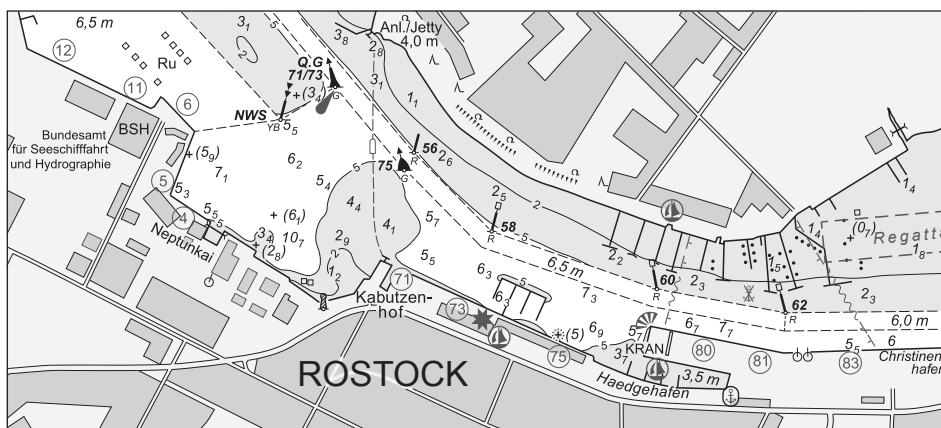


BUNDESAMT FÜR
SEESCHIFFFAHRT
UND
HYDROGRAPHIE

Nachrichten für Seefahrer *Notices to Mariners*

Amtliche Veröffentlichungen für die Seeschifffahrt
Official Maritime Publication

22. November 2019 · 150. Jahrgang
22 November 2019 · Volume 150



NfS 47/2019

Karten, Leuchtfeuerverzeichnisse, Seehandbücher usw. bitte sofort berichtigen

Geographische Länge bezogen auf den Nullmeridian.
Kurse und Peilungen rechtweisend in Graden von 000° bis 360°.
Sektorengrenzen der Feuer von See aus.
Tragweiten für 10 sm meteorologische Sichtweite; Sichtweiten für 5 m Augeshöhe.
Tiefenangaben und trockenfallende Höhen bezogen auf das Kartennull.
Andere Höhen bezogen auf kartenspezifische Höhenbezugsflächen.
Entfernungsangaben in metrischen Maßen sowie in Seemeilen (sm) und Kabellängen (kbl).
Zeichen und Abkürzungen in den deutschen Seekarten siehe Karte 1/INT 1.

Weitere Abkürzungen und Erklärungen in der „Jährlichen Beilage zu den Nachrichten für Seefahrer“ (NfS) sowie im „Handbuch für Brücke und Kartenhaus“.

Übersetzungen

Die bereitgestellten englischen Übersetzungen sind ein Service für die internationale Schifffahrt. Rechtsverbindlich ist der deutsche Text.

Freiwillige Mitarbeit

Jeder Hinweis zur Vervollständigung oder Berichtigung der nautischen Veröffentlichungen dient der Seeschifffahrt. Beiträge erbitten wir an das:

Bundesamt für Seeschifffahrt und Hydrographie
Neptunallee 5, 18057 Rostock
Telefon/*Telephone* +49 (0) 3 81 45 63-5 (Vermittlung/*operator*)
Telefax +49 (0) 3 81 45 63-9 48 (Vermittlung/*operator*)
E-Mail/*E-mail* nfs@bsh.de
Internet www.bsh.de

Die Inhalte dieses Werkes sind rechtlich geschützt. Die dadurch begründeten Rechte, insbesondere die der Übersetzung, des Nachdrucks, des Vortrags, der Entnahme von Abbildungen und Tabellen, der Verbreitung, der Mikroverfilmung oder der Vervielfältigung auf anderen Wegen und der Speicherung bleiben, auch bei nur auszugsweiser Verwertung, vorbehalten. Eine Vervielfältigung dieses Werkes oder von Teilen dieses Werkes ist auch im Einzelfall nur in den Grenzen der gesetzlichen Bestimmungen der Bundesrepublik Deutschland zulässig.

Verbindlicher Endpreis Monatsabonnement € 12,00 inkl. MwSt., Einzelheft € 3,50 inkl. MwSt. (zzgl. Postzustellgebühr)
(für den Europäischen Wirtschaftsraum gelten die Preise als „Unverbindliche Preisempfehlung“)

© Bundesamt für Seeschifffahrt und Hydrographie
Hamburg und Rostock 2019
www.bsh.de
ISSN-Nr. Druck 0027-7444
Digital 1437-4048

Charts, Lists of Lights, Sailing Directions etc. to be corrected immediately

*Geographic longitude referred to Greenwich meridian.
True courses and bearings in degrees from 000° to 360°.
Sector limits of lights from seaward.
Luminous ranges at 10 nautical miles meteorological visibility, at 5 m height of eye.
Depths and drying heights referred to Chart Datum.
Other heights referred to chart specific height datum.
Distances in metric units, nautical miles, and cable lengths.
For symbols and abbreviations used in the German nautical charts, please refer to Karte 1/INT 1.*

Additional abbreviations and explanations are provided in the enclosure to the “Annual enclosure to the Notices to Mariners” (NfS) and in the “Handbuch für Brücke und Kartenhaus”.

Translations

The provided English translations are a service for the international shipping. The German text version prevails in any case.

Voluntary cooperation

Any information provided to supplement or correct nautical publications supports the safety of navigation. Such information should be sent to:

The contents of this publication are protected by copyright. All rights are reserved, specifically the rights of translation, reprinting, recitation, reuse of illustrations and tables, promulgation, reproduction on microfilm or in any other way, as well as the right of storage, either in whole or in part. Reproduction of this publication or parts of this publication is permitted only under the provisions of German law, also in individual cases.

Fixed price per month € 12.00 incl. VAT, single issue € 3.50 incl. VAT (plus postage)

(In the European Economic Area, the above prices are recommended prices)

© Federal Maritime and Hydrographic Agency
Hamburg and Rostock 2019
www.bsh.de
ISSN-Nr. Print 0027-7444
Digital 1437-4048

P- und T-Berichtigungen/P and T corrections

Nach den Nachrichten für Seefahrer Heft 01/2017 bis zum Heft 46/2019

According to the German Notices to Mariners (NfS) issue 01/2017 to issue 46/2019

Neuerscheinungen des BSH/New BSH publications

Bücher/Books: –

Karten/Charts: –

Teil 1 – Berichtigungen zu den Karten/Part 1 – Corrections to charts**Nordsee/North Sea**

42	50	T91	1130	1140	1630
46	T90	1000	T1130	1620	1711
47	91	T1120			

Ostsee/Baltic Sea

40	64	151	T151	163	1671
----	----	-----	------	-----	------

Teil 2 – Berichtigungen zu den Seebüchern/Part 2 – Corrections to nautical publications

2011	VTS Guide Germany 2018
4003	Leuchfeuerverzeichnis, südöstliche Nordsee 2019
20061	Nordsee-Handbuch, südöstlicher Teil 2018

Teil 3 – Mitteilungen/Part 3 – Notifications

keine/*nil*

Beilagen/Enclosures

- DE. BSH. Deckblätter zum Lfv./DE. BSH. Corrections to the List of Lights

P- und T-Berichtigungen/*P and T corrections*

Gültige P- und T-Berichtigungen
vom 22. November 2019

P and T Corrections in force
dated 22 November 2019

Nach den Nachrichten für Seefahrer
Heft 01/2017 bis zum Heft 46/2019

According to the German Notices to Mariners (NfS)
issue 01/2017 to issue 46/2019

Karten-Nr. <i>Chart No.</i>	NfS-Heft-Nr. <i>NfS issue No.</i>	Karten-Nr. <i>Chart No.</i>	NfS-Heft-Nr. <i>NfS issue No.</i>
T 30	2017: 38, 49 2019: 10	T 1000	2019: 20
T 31	2017: 20 2019: 01	T 1100	2019: 33
T 32	2017: 38, 49	T 1110	2017: 50
T 34	2019: 43	T 1120	2018: 24, 35
T 40	2019: 11	T 1160	2019: 38
T 43	2017: 20	T 1170	2019: 38
T 46	2018: 27	T 1311	2018: 04
T 50	2018: 34 2019: 20	T 1410	2017: 14 2018: 29–30
T 52	2019: 46	T 1420	2018: 29–30
T 87	2019: 33	T 1430	2017: 14
T 90	2017: 14 2018: 35	T 1513	2018: 34 2019: 24
T 98	2019: 18	T 1514	2019: 24
T 151	2017: 47, 51–52 2018: 10, 50	T 1579	2018: 47
T 162	2019: 01, 19, 23	T 1610	2019: 35
T 163	2019: 19	T 1620	2019: 35
		T 1622	2018: 47 2019: 44
		T 1711	2018: 27

Teil 1/Part 1**Berichtigungen zu den Karten/*Corrections to charts*****Nordsee/North Sea**

* 42

INT 1366

Letzte NfS:

40/19

Brunsbüttel Mole 2Ersetze
*Replace***Plan C**2
F.R.14m10M
Horn(1)10sdurch
*by*2
F.RG.14m10M
Horn(1)10s
Sektoren/*sectors*
R: 277°-022°
G: 022°-090°

53° 53,25' N 009° 08,24' E

(WSA Brunsbüttel 57/19) 47/19

* 46

Brunsbüttel Mole 2. Osterende

INT 1453
 Letzte NfS:
 46/19

Ersetze
Replace



2
 F.R.14m10M
 Horn(1)10s

durch
by

2
 F.RG.14m10M
 Horn(1)10s
 Sektoren/*sectors*
 R: 277°-022°
 G: 022°-090°



53° 53,25' N 009° 08,24' E

Trage ein
Insert



Brokdorf 1

53° 51,54' N 009° 19,31' E



Brokdorf 2

53° 51,03' N 009° 20,07' E

Plan

Ersetze
Replace



2
 F.R.14m10M
 Horn(1)10s

durch
by

2
 F.RG.14m10M
 Horn(1)10s
 Sektoren/*sectors*
 R: 277°-022°
 G: 022°-090°



53° 53,25' N 009° 08,24' E

(WSA Brunsbüttel 57/19; WSA Hamburg 89/19) 47/19

* 47

Osterende

INT 1454
 Letzte NfS:
 41/19

Trage ein
Insert



Brokdorf 2

53° 51,03' N 009° 20,07' E

(WSA Hamburg 89/19) 47/19

50**S-lich Doggerbank. N-lich TSS East Friesland**

INT 1045

Letzte NfS:

44/19

Trage ein
Insert

54° 34,17' N 003° 29,65' E



54° 17,08' N 005° 21,32' E

(NL 45/393, 397/19) 47/19

*** T 90****N-lich Eemshaven**

INT 1461

Letzte NfS:

46/19

Füge hinzu
Add*Geringere Tiefen/less water*

bei

at 10,1 m

53° 29,32' N 006° 49,55' E

(WSA Emden 229/19) 47/19

*** 91****Gatjebogen**

INT 1462

Letzte NfS:

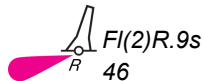
45/19

Verlege
Relocate

nach

to

53° 20,95' N 006° 59,22' E



nach

to

53° 21,00' N 006° 59,43' E

(WSA Emden 228/19) 47/19

*** T 91****N-lich Eemshaven**

INT 1462

Letzte NfS:

45/19

Füge hinzu
Add*Geringere Tiefen/less water*

bei

at 10,1 m

53° 29,13' N 006° 49,86' E

(WSA Emden 229/19) 47/19

1000**N-lich TSS East Friesland**Letzte NfS:
44/19Trage ein
Insert

54° 17,08' N 005° 21,32' E

(NL 45/397/19) 47/19

*** T 1120****N-lich Eemshaven**Letzte NfS:
46/19Füge hinzu
*Add**Geringere Tiefen* bei
at 10,1 m

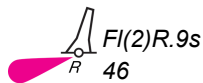
53° 29,32' N 006° 49,55' E

(WSA Emden 229/19) 47/19

*** 1130****Gatjebogen**Letzte NfS:
45/19Verlege
Relocate

nach

to 53° 20,95' N 006° 59,22' E



nach

to 53° 21,00' N 006° 59,43' E

(WSA Emden 228/19) 47/19

*** T 1130****N-lich Eemshaven**Letzte NfS:
45/19Füge hinzu
*Add**Geringere Tiefen* bei
at 10,1 m

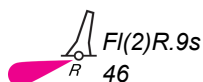
53° 28,96' N 006° 50,14' E

(WSA Emden 229/19) 47/19

*** 1140****Gatjebogen**Letzte NfS:
34/19Verlege
Relocate

nach

to 53° 20,95' N 006° 59,22' E



nach

to 53° 21,00' N 006° 59,43' E

(WSA Emden 228/19) 47/19

★ 1620

Brunsbüttel Mole 2Letzte NfS:
46/19Ersetze
Replace2
F.R.14m10M
Horn(1)10sdurch
by2
F.RG.14m10M
Horn(1)10s
Sektoren/*sectors*
R: 277°-022°
G: 022°-090°

53° 53,25' N 009° 08,24' E

(WSA Brunsbüttel 57/19) 47/19

★ 1630

Brunsbüttel Mole 2. OsterendeLetzte NfS:
44/19Ersetze
Replace2
F.R.14m10M
Horn(1)10sdurch
by2
F.RG.14m10M
Horn(1)10s
Sektoren/*sectors*
R: 277°-022°
G: 022°-090°

53° 53,25' N 009° 08,24' E

Trage ein
Insert

Brokdorf 1

53° 51,54' N 009° 19,31' E



Brokdorf 2

53° 51,03' N 009° 20,07' E

(WSA Brunsbüttel 57/19; WSA Hamburg 89/19) 47/19

* 1711

Letzte NfS:

44/19

Ersetze
*Replace***Brunsbüttel Mole 2**

2

F.R.14m10M

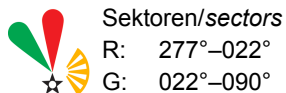
Horn(1)10s

durch
by

2

F.RG.14m10M

Horn(1)10s

Sektoren/*sectors*

R: 277°-022°

G: 022°-090°

53° 53,25' N 009° 08,24' E

(WSA Brunsbüttel 57/19) 47/19

Ostsee/Baltic Sea

* 40

INT 1201

3006

Letzte NfS:

43/19

Trage ein

Insert

Rønne Banke – TSS Adlergrund

zwischen

between

54° 43,00' N 014° 57,40' E

54° 40,97' N 014° 48,74' E

54° 40,34' N 014° 34,69' E

54° 40,15' N 014° 33,63' E

54° 39,72' N 014° 32,65' E

54° 37,08' N 014° 29,12' E

Streiche

Delete



zwischen

between

54° 51,0' N 014° 57,4' E

54° 48,9' N 014° 48,4' E

54° 48,9' N 014° 44,9' E

54° 37,1' N 014° 29,1' E

(BSH N2/19) 47/19

* 64

INT 1304

Letzte NfS:

45/19

Trage ein

Insert

N-lich Graal-Müritz

zwischen

between

54° 19,93' N 012° 13,37' E

54° 20,10' N 012° 15,32' E

54° 20,24' N 012° 18,95' E

54° 19,91' N 012° 19,06' E

54° 19,25' N 012° 13,35' E

54° 19,93' N 012° 13,37' E

an dem Gebiet
at the area

(WSA Stralsund 149/19) 47/19

* 151

Letzte NfS:

43/19

Trage ein

Insert

SO-lich Adlergrund

zwischen

between

54° 47,00' N 015° 14,46' E

54° 40,97' N 014° 48,74' E

54° 40,34' N 014° 34,69' E

54° 40,15' N 014° 33,63' E

54° 39,72' N 014° 32,65' E

54° 37,08' N 014° 29,12' E

Streiche

Delete



zwischen

between

54° 47,0' N 014° 41,9' E

54° 37,1' N 014° 29,1' E

(BSH N2/19) 47/19

T 151**Pommersche Bucht**

Letzte NfS:

43/19

Streiche

Delete⊙ *Mess-G.*

54° 03,6' N 014° 21,3' E

10/18 – T 151 aufgehoben/*cancelled*

(PL 45/492/19) 47/19

*** 163****N-lich Graal-Müritz**

INT 1351

3005

Letzte NfS:

45/19

Trage ein

Insert

TTTTTT

zwischen

between

54° 19,93' N 012° 13,37' E

54° 20,10' N 012° 15,32' E

54° 20,24' N 012° 18,95' E

54° 19,91' N 012° 19,06' E

54° 19,25' N 012° 13,35' E

54° 19,93' N 012° 13,37' E

*Unr. (Mun.)
Foul (Expl.)*in dem Gebiet
in the area

(WSA Stralsund 149/19) 47/19

★ 1671
 INT 1354
 Letzte NfS:
 45/19
 Trage ein
 Insert

N-lich Graal-Müritz. Nienhagen



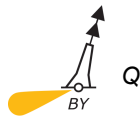
zwischen
 between

- 54° 19,93' N 012° 13,37' E
- 54° 20,10' N 012° 15,32' E
- 54° 20,24' N 012° 18,95' E
- 54° 19,91' N 012° 19,06' E
- 54° 19,25' N 012° 13,35' E
- 54° 19,93' N 012° 13,37' E

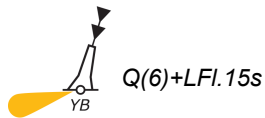


Unr. (Mun.)
 Foul (Expl.)

in dem Gebiet
 in the area



54° 10,91' N 011° 57,22' E



54° 10,64' N 011° 57,21' E

(WSA Stralsund 149, 151/19) 47/19

Teil 2/Part 2**Berichtigungen zu den Seebüchern/*Corrections to nautical publications***

(Gültig bis zur nächsten Ausgabe)
(*Valid till next edition*)

2011 VTS Guide Germany 2018

S. 67 Kiel Canal I-IV Traffic. Vessel Traffic Service. Contact Details, ersetze alle Angaben durch:

Contact Details

Call	see frequency
Frequency	VHF channel 13 (call: Kiel Canal I; Brunsbüttel locks approach and outer harbours (inbound)) 68 (call: Brunsbüttel Elbe Traffic; Brunsbüttel locks approach and outer harbours (outbound)) 02 (call: Kiel Canal II from Brunsbüttel to Breiholz) 03 (call: Kiel Canal III from Breiholz to Holtenau locks) 12 (call: Kiel Canal IV); Holtenau locks (outbound)
Telephone	+49 (0) 48 52 88 53 69 (for area from Brunsbüttel to Breiholz) 88 54 69 (for area from Breiholz to Holtenau locks)
Fax	+49 (0) 48 52 88 54 07
E-mail	verkehrszentrale.nok@wsv.bund.de

(BSH N2/19) 47/19

4003 Leuchtuerverzeichnis, südöstliche Nordsee 2019

Berichtigung als Beilage in der Mitte des Heftes

(BSH N2/19) 47/19

20061 Nordsee-Handbuch, südöstlicher Teil 2018

S. 291 Nord-Ostsee-Kanal (NOK). Verkehrs-sicherung und -überwachung. Verkehrs-zentrale NOK, ersetze alle Angaben durch:

Verkehrszentrale NOK

Gebiet

siehe **Allgemeine Angaben, Schiffsverkehrsdienste**

Kontakt

Ruf siehe Frequenz

Frequenz UKW-Kanal 02 (Ruf Kiel Kanal 2)
(Kanalstrecke Brunsbüttel–Breiholz)Frequenz UKW-Kanal 03 (Ruf Kiel Kanal 3)
(Kanalstrecke Breiholz–Holtenau)Telefon +49 (0) 48 52 88 53 69 (Kanalstrecke Brunsbüttel–Breiholz)
88 54 69 (Kanalstrecke Breiholz–Holtenau)

Telefax +49 (0) 48 52 88 54 07

E-Mail verkehrszentrale.nok@wsv.bund.de

Dienste

Verkehrsinformationen (Sammelaufrufe) stündlich um h+15 und h+45 für den Bereich
Brunsbüttel–BreiholzVerkehrsinformationen (Sammelaufrufe) stündlich um h+20 und h+50 für den Bereich
Breiholz–Holtenau

(BSH N2/19) 47/19

Teil 3/Part 3
Mitteilungen/*Notifications*

keine/*nil*

Beilagen/*Enclosures*

DE. BSH. Deckblätter zum Lfv.

DE. BSH. Corrections to the List of Lights

(BSH N2/19) 47/19

4003 Lfv. südöstliche Nordsee 2019

310100 B 1442	Brunsbüttel, 2, Mole 2, Kopf Turm, rot (13 m), mit weißem Dach Angestrahlt	53°53,25' N 009°08,24' E	F.RG Horn Mo(1)10s 03,00+(07,00)	14 m R 10 M 277,0° – 022,0° G 10 M 022,0° – 090,0°
-------------------------	---	-----------------------------	--	---

(WSA Brunsbüttel 57/19) 2019-47