

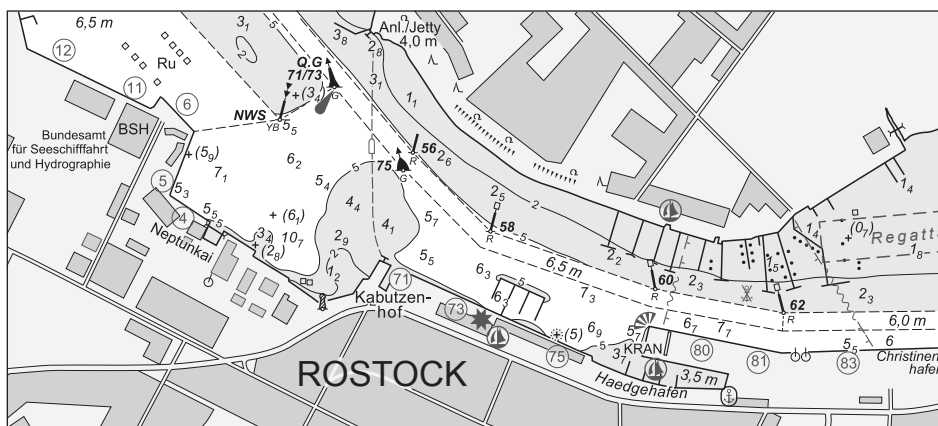


BUNDESAMT FÜR
SEESCHIFFFAHRT
UND
HYDROGRAPHIE

Nachrichten für Seefahrer *Notices to Mariners*

Amtliche Veröffentlichungen für die Seeschifffahrt
Official Maritime Publication

06. September 2019 · 150. Jahrgang
06 September 2019 · Volume 150



Nfs 36/2019

Karten, Leuchtfeuerverzeichnisse, Seehandbücher usw. bitte sofort berichtigen

Geographische Länge bezogen auf den Nullmeridian.

Kurse und Peilungen rechtweisend in Graden von 000° bis 360°.

Sektorengrenzen der Feuer von See aus.

Tragweiten für 10 sm meteorologische Sichtweite; Sichtweiten für 5 m Augeshöhe.

Tiefenangaben und trockenfallende Höhen bezogen auf das Kartennull.

Andere Höhen bezogen auf kartenspezifische Höhenbezugsflächen.

Entfernungsangaben in metrischen Maßen sowie in Seemeilen (sm) und Kabellängen (kbl).

Zeichen und Abkürzungen in den deutschen Seekarten siehe Karte 1/INT 1.

Weitere Abkürzungen und Erklärungen in der „Jährlichen Beilage zu den Nachrichten für Seefahrer“ (NfS) sowie im „Handbuch für Brücke und Kartenhaus“.

Übersetzungen

Die bereitgestellten englischen Übersetzungen sind ein Service für die internationale Schifffahrt. Rechtsverbindlich ist der deutsche Text.

Freiwillige Mitarbeit

Jeder Hinweis zur Vervollständigung oder Berichtigung der nautischen Veröffentlichungen dient der Seeschifffahrt. Beiträge erbitten wir an das:

Bundesamt für Seeschifffahrt und Hydrographie	
Neptunallee 5, 18057 Rostock	
Telefon/ <i>Telephone</i>	+49 (0) 3 81 45 63-5 (Vermittlung/ <i>operator</i>)
Telefax	+49 (0) 3 81 45 63-9 48 (Vermittlung/ <i>operator</i>)
E-Mail/ <i>E-mail</i>	nfs@bsh.de
Internet	www.bsh.de

Die Inhalte dieses Werkes sind rechtlich geschützt. Die dadurch begründeten Rechte, insbesondere die der Übersetzung, des Nachdrucks, des Vortrags, der Entnahme von Abbildungen und Tabellen, der Verbreitung, der Mikroverfilmung oder der Vervielfältigung auf anderen Wegen und der Speicherung bleiben, auch bei nur auszugsweiser Verwertung, vorbehalten. Eine Vervielfältigung dieses Werkes oder von Teilen dieses Werkes ist auch im Einzelfall nur in den Grenzen der gesetzlichen Bestimmungen der Bundesrepublik Deutschland zulässig.

Verbindlicher Endpreis Monatsabonnement € 12,00 inkl. MwSt., Einzelheft € 3,50 inkl. MwSt. (zzgl. Postzustellgebühr)

(für den Europäischen Wirtschaftsraum gelten die Preise als „Unverbindliche Preisempfehlung“)

© Bundesamt für Seeschifffahrt und Hydrographie
Hamburg und Rostock 2019
www.bsh.de

ISSN-Nr. Druck 0027-7444
Digital 1437-4048

Charts, Lists of Lights, Sailing Directions etc. to be corrected immediately

Geographic longitude referred to Greenwich meridian.

True courses and bearings in degrees from 000° to 360°.

Sector limits of lights from seaward.

Luminous ranges at 10 nautical miles meteorological visibility, at 5 m height of eye.

Depths and drying heights referred to Chart Datum.

Other heights referred to chart specific height datum.

Distances in metric units, nautical miles, and cable lengths.

For symbols and abbreviations used in the German nautical charts, please refer to Karte 1/INT 1.

Additional abbreviations and explanations are provided in the enclosure to the "Annual enclosure to the Notices to Mariners" (NfS) and in the "Handbuch für Brücke und Kartenhaus".

Translations

The provided English translations are a service for the international shipping. The German text version prevails in any case.

Voluntary cooperation

Any information provided to supplement or correct nautical publications supports the safety of navigation. Such information should be sent to:

The contents of this publication are protected by copyright. All rights are reserved, specifically the rights of translation, reprinting, recitation, reuse of illustrations and tables, promulgation, reproduction on microfilm or in any other way, as well as the right of storage, either in whole or in part. Reproduction of this publication or parts of this publication is permitted only under the provisions of German law, also in individual cases.

Fixed price per month € 12.00 incl. VAT, single issue € 3.50 incl. VAT (plus postage)

(In the European Economic Area, the above prices are recommended prices)

© Federal Maritime and Hydrographic Agency
Hamburg and Rostock 2019
www.bsh.de

ISSN-Nr. Print 0027-7444
Digital 1437-4048

P- und T-Berichtigungen/P and T corrections

Nach den Nachrichten für Seefahrer Heft 01/2017 bis zum Heft 35/2019

According to the German Notices to Mariners (NfS) issue 01/2017 to issue 35/2019

Neuerscheinungen des BSH/New BSH publications

Bücher/Books: 20031

Karten/Charts: –

Teil 1 – Berichtigungen zu den Karten/Part 1 – Corrections to charts**Nordsee/North Sea**

2	46	1230	1510	1530	1620
7	50	1240	1521	1610	1711
20	1180	1440			

Ostsee/Baltic Sea

keine/nil

Teil 2 – Berichtigungen zu den Seebüchern/Part 2 – Corrections to nautical publications

5001	Handbuch Revierfunkdienst 2017
20031	Ostsee-Handbuch, südwestlicher Teil 2019
20061	Nordsee-Handbuch, südöstlicher Teil 2018

Teil 3 – Mitteilungen/Part 3 – Notifications

- DE. BSH. Nautischer Informationsdienst. Neuausgabe der Publikation „Ostsee-Handbuch, südwestlicher Teil“ 2019/DE. BSH. Navigational Information Service. New Edition of “Ostsee-Handbuch, südwestlicher Teil” 2019
- DE. BMVI. Bekanntmachungen. Piraterie/DE. BMVI. Notifications. Piracy

Beilagen/Enclosures

keine/nil

P- und T-Berichtigungen/*P and T corrections*

Gültige P- und T-Berichtigungen
vom 06. September 2019

P and T Corrections in force
dated 06 September 2019

Nach den Nachrichten für Seefahrer
Heft 01/2017 bis zum Heft 35/2019

According to the German Notices to Mariners (NfS)
issue 01/2017 to issue 35/2019

Karten-Nr. <i>Chart No.</i>	NfS-Heft-Nr. <i>NfS issue No.</i>	Karten-Nr. <i>Chart No.</i>	NfS-Heft-Nr. <i>NfS issue No.</i>
T 30	2017: 38, 49 2019: 10	T 1100	2019: 33
T 31	2017: 20 2019: 01	T 1110	2017: 50
T 32	2017: 38, 49	T 1120	2018: 24, 35 2019: 22
T 33	2019: 32	T 1160	2019: 22
T 34	2019: 32	T 1311	2018: 04
T 40	2019: 06, 09, 11	T 1340	2018: 29–30 2019: 30–31
T 42	2019: 02	T 1410	2017: 14 2018: 29–30 2019: 30–31
T 43	2017: 20	T 1420	2018: 29–30 2019: 30–31
T 46	2018: 27 2019: 02	T 1430	2017: 14
T 48	2019: 32	T 1513	2018: 34 2019: 24
P 50	2018: 42	T 1514	2019: 24
T 50	2018: 34 2019: 20	T 1579	2018: 47
T 87	2019: 33	T 1610	2019: 35
T 90	2017: 14 2018: 35 2019: 22	T 1620	2019: 35
T 98	2019: 18	T 1622	2018: 47
T 151	2017: 47, 51–52 2018: 10, 50	T 1661	2019: 32
T 162	2019: 01, 06, 09, 19, 23	T 1662	2018: 22 2019: 32
T 163	2019: 19	T 1711	2018: 27 2019: 02
T 1000	2019: 20	T 2181	2019: 32

Teil 1/Part 1**Berichtigungen zu den Karten/*Corrections to charts*****Nordsee/North Sea**

* 2

Neue Weser. Jadeplate

INT 1456

Letzte NfS: 34/19

Ersetze <i>Replace</i>	<i>14₆</i>	durch <i>by</i>	<i>14₂</i>	53° 50,98' N 007° 58,25' E
	<i>9₄</i>	durch <i>by</i>	<i>8₄</i>	53° 50,06' N 008° 01,85' E
	<i>9₁</i>	durch <i>by</i>	<i>8₂</i>	53° 50,00' N 008° 02,32' E

(WSA Bremerhaven, Peilplan 72482/19; WSA Wilhelmshaven, Peilplan 72693/19) 36/19

* 7

SW-lich Wendebecken. Hooksielplate. Vosslap-Reede Süd. Wilhelmshaven

INT 1460

Letzte NfS: 33/19

Trage ein <i>Insert</i>	<i>15₄</i>	und streiche <i>and delete</i>	<i>16₂</i>	dicht dabei <i>close by</i>	53° 39,81' N 008° 06,55' E
	<i>12₂</i>				53° 32,09' N 008° 10,42' E
Ersetze <i>Replace</i>	<i>14₁</i>	durch <i>by</i>	<i>13₆</i>	53° 40,20' N 008° 05,06' E	
	<i>17₅</i>	durch <i>by</i>	<i>17</i>	53° 35,19' N 008° 10,24' E	
	<i>15₄</i>	durch <i>by</i>	<i>14₈</i>	53° 34,86' N 008° 10,51' E	
		Plan			
Trage ein <i>Insert</i>	<i>12₂</i>				53° 32,092' N 008° 10,423' E
Ersetze <i>Replace</i>	<i>8₅</i>	durch <i>by</i>	<i>7₉</i>	53° 31,256' N 008° 09,952' E	

(WSA Wilhelmshaven, Peilplan 72661, 72764, 72859, 72887/19) 36/19

* 20

Jade. Fedderwarder Fahrwasser

INT 1424

Letzte NfS: 34/19

Trage ein <i>Insert</i>	15 ₄ und streiche <i>and delete</i>	16 ₂ dicht dabei <i>close by</i>	53° 39,81' N 008° 06,55' E
	13 ₁ und streiche <i>and delete</i>	14 ₃ dicht dabei <i>close by</i>	53° 44,39' N 008° 04,81' E
Ersetze <i>Replace</i>	9 ₁ durch <i>by</i>	8 ₂	53° 50,00' N 008° 02,32' E
	14 ₃ durch <i>by</i>	13 ₈	53° 44,78' N 008° 04,61' E
	12 ₈ durch <i>by</i>	12 ₂	53° 44,14' N 008° 04,86' E
	13 ₈ durch <i>by</i>	13 ₁	53° 43,51' N 008° 04,64' E
	11 ₅ durch <i>by</i>	10 ₇	53° 42,98' N 008° 02,85' E
	14 ₁ durch <i>by</i>	13 ₆	53° 40,20' N 008° 05,06' E 53° 42,42' N 008° 19,26' E


(WSA Wilhelmshaven, Peilplan 72661, 72693, 72695, 72764/19; WSA Bremerhaven, Peilplan 72739/19) 36/19

* 46

Neufelder Sand

INT 1453

Letzte NfS: 34/19

Trage ein <i>Insert</i>	Steinschüttung =====	zwischen <i>between</i>	53° 52,06' N 008° 59,05' E 53° 52,06' N 008° 59,43' E 53° 52,27' N 009° 01,02' E 53° 52,41' N 009° 01,67' E 53° 52,59' N 009° 02,39' E 53° 52,92' N 009° 03,29' E 53° 53,11' N 009° 03,85' E 53° 53,29' N 009° 04,72' E
	 Fl. Y. 4s Sperrgebiet		53° 52,93' N 009° 04,32' E 53° 52,76' N 009° 04,45' E
Streiche <i>Delete</i>	Leitdamm/Training wall -----	zwischen <i>between</i>	53° 52,4' N 009° 00,2' E 53° 52,5' N 009° 00,5' E
Trage ein <i>Insert</i>	Plan Steinschüttung =====	zwischen <i>between</i>	53° 53,258' N 009° 04,540' E 53° 53,287' N 009° 04,717' E

(WSA Cuxhaven 22.08.2019; WSA Cuxhaven 88, 89/19) 36/19

* 50 N-lich Dogger Tail End

INT 1045

Letzte NfS: 32/19

Trage ein
InsertFl(5)Y.20s
Mess-G.

55° 37,54' N 004° 05,91' E

(WSA Cuxhaven 86/19) 36/19

* 1180 Otzumer Balje

Letzte NfS: 34/19

Trage ein
Insert

 und streiche 0_8 dicht dabei
 and delete 0_8 close by

53° 47,20' N 007° 37,26' E

(WSA Emden, Peilplan 72634/19) 36/19

* 1230 Otzumer Balje - Wanger-Reede

Letzte NfS: 34/19

Trage ein
Insert

 und streiche 0_8 dicht dabei
 and delete 0_8 close by

53° 47,20' N 007° 37,26' E

 15_4 und streiche 16_2 dicht dabei
 and delete 16_2 close by

53° 39,81' N 008° 06,55' E

 13_1 und streiche 14_3 dicht dabei
 and delete 14_3 close by

53° 44,39' N 008° 04,81' E

Ersetze
Replace 14_6 durch 14_2
by

53° 50,98' N 007° 58,25' E

 9_4 durch 8_4
by

53° 50,06' N 008° 01,85' E

 9_1 durch 8_2
by

53° 50,00' N 008° 02,32' E

 14_3 durch 13_8
by

53° 44,78' N 008° 04,61' E

 12_8 durch 12_2
by

53° 44,14' N 008° 04,86' E

 13_8 durch 13_1
by

53° 43,51' N 008° 04,64' E

 11_5 durch 10_7
by

53° 42,98' N 008° 02,85' E

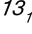
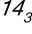
 14_1 durch 13_6
by

53° 40,20' N 008° 05,06' E

(WSA Emden, Peilplan 72634/19; WSA Bremerhaven, Peilplan 72482/19; WSA Wilhelmshaven, Peilplan 72661, 72693, 72695, 72764 /19) 36/19

* 1240 Schillig-Reede Nord. Schillig-Reede Süd. Fedderwarder Fahrwasser





Letzte NfS: 34/19

Trage ein <i>Insert</i>	 13 ₁	und streiche <i>and delete</i>	 14 ₃	dicht dabei <i>close by</i>	53° 44,39' N 008° 04,81' E
Ersetze <i>Replace</i>	14 ₃	durch <i>by</i>	13 ₈		53° 44,78' N 008° 04,61' E
	12 ₈	durch <i>by</i>	12 ₂		53° 44,14' N 008° 04,86' E
	13 ₈	durch <i>by</i>	13 ₁		53° 43,51' N 008° 04,64' E
	14 ₁	durch <i>by</i>	13 ₆		53° 42,42' N 008° 19,26' E

(WSA Wilhelmshaven, Peilplan 72695/19; WSA Bremerhaven, Peilplan 72739/19) 36/19

* 1440 Lister Tief / Lister Dyb

Letzte NfS: 34/19

Verlege <i>Relocate</i>	 G 1a	nach <i>to</i>	55° 05,49' N 008° 19,94' E
	 FI.G.4s G 3	nach <i>to</i>	55° 05,14' N 008° 20,70' E
	 FI(2)G.9s G 7	nach <i>to</i>	55° 03,77' N 008° 20,72' E
	 G 11/Lister Landtief 5	nach <i>to</i>	55° 03,72' N 008° 25,09' E

(WSA Tönning 131/19) 36/19

* 1510 SW-lich Wendebecken. Hooksielplate. Vosslap-Reede Süd. Wilhelmshaven

Letzte NfS: 33/19

Trage ein <i>Insert</i>	15 ₄	und streiche <i>and delete</i>	16 ₂	dicht dabei <i>close by</i>	53° 39,81' N 008° 06,55' E
	12 ₂				53° 32,09' N 008° 10,42' E
Ersetze <i>Replace</i>	18 ₂	durch <i>by</i>	17		53° 35,19' N 008° 10,24' E
	15 ₄	durch <i>by</i>	14 ₈		53° 34,86' N 008° 10,51' E
	14 ₁	durch <i>by</i>	13 ₆		53° 40,20' N 008° 05,06' E

(WSA Wilhelmshaven, Peilplan 72661, 72764, 72887, 72859/19) 36/19

* 1521 **Wilhelmshaven**

Letzte NfS: 33/19

Trage ein
*Insert*12₂

53° 32,092' N 008° 10,423' E

Ersetze
*Replace*8₅ durch
by 7₉

53° 31,256' N 008° 09,952' E

(WSA Wilhelmshaven, Peilplan 72859/19) 36/19

* 1530 **Fedderwarder Fahrwasser**Letzte NfS:
28-29/19Ersetze
*Replace*14₁ durch
by 13₆

53° 42,42' N 008° 19,26' E

(WSA Bremerhaven, Peilplan 72739/19) 36/19

* 1610 **Neufelder Sand**

Letzte NfS: 35/19

Trage ein
*Insert*Steinschüttung
=====zwischen
*between*53° 52,06' N 008° 59,05' E
53° 52,06' N 008° 59,43' E
53° 52,27' N 009° 01,02' E
53° 52,41' N 009° 01,67' E
53° 52,59' N 009° 02,39' E
53° 52,74' N 009° 02,80' EStreiche
*Delete*Leitdamm
-----zwischen
*between*53° 52,4' N 009° 00,2' E
53° 52,5' N 009° 00,5' E

(WSA Hamburg 22.08.2019; WSA Cuxhaven 88/19) 36/19

* 1620 **Neufelder Sand**

Letzte NfS: 35/19

Trage ein
*Insert*Steinschüttung
=====zwischen
*between*53° 52,06' N 008° 59,05' E
53° 52,06' N 008° 59,43' E
53° 52,27' N 009° 01,02' E
53° 52,41' N 009° 01,67' E
53° 52,59' N 009° 02,39' E
53° 52,92' N 009° 03,29' E
53° 53,11' N 009° 03,85' E
53° 53,29' N 009° 04,72' EFI.Y.4s
Sperrgebiet53° 52,93' N 009° 04,32' E
53° 52,76' N 009° 04,45' E

Streiche
Delete

Leitdamm

zwischen
between

53° 52,4' N 009° 00,2' E
53° 52,5' N 009° 00,5' E

(WSA Cuxhaven 22.08.2019; WSA Cuxhaven 88, 89/19) 36/19

★ 1711

Neufelder Sand

Letzte NfS: 34/19

Trage ein
Insert

Steinschüttung
=====

zwischen
between

53° 53,258' N 009° 04,540' E
53° 53,287' N 009° 04,717' E

(WSA Cuxhaven 22.08.2019) 36/19

Ostsee/*Baltic Sea*

keine/*nil*

Teil 2/Part 2**Berichtigungen zu den Seebüchern/*Corrections to nautical publications***

(Gültig bis zur nächsten Ausgabe)
(*Valid till next edition*)

5001 Handbuch Revierfunkdienst 2017

Eingezogen zum 06.09.2019

(BSH N2/19) 36/19

20031 Ostsee-Handbuch, südwestlicher Teil 2019 NEUE AUSGABE

Abgeschlossen mit NfS-Heft 35 vom 30. August 2019

(BSH N2/19) 36/19

20061 Nordsee-Handbuch, südöstlicher Teil 2018

S. 141 Brunsbüttel-Binnenhafen. Abschnitte **H a f e n , H a f e n b e h ö r d e n** und **L i e g e p l ä t z e** , ersetze alle Angaben durch:

H a f e n

Regeln und Vorschriften

Ölhafen und Hafen Ostermoor

Hafenverordnung für Schleswig-Holstein siehe Abschnitt A 3.2

Hafensicherheitsverordnung siehe Abschnitt A 3.2

Hafenbenutzungsordnung

Hafen Ostermoor

Nordbecken bei Gasumschlag für andere Fahrzeuge gesperrt

Befahrverbot für Sportschiffahrt

H a f e n b e h ö r d e n

Dienststelle

WSA Brunsbüttel

L i e g e p l ä t z e

Hafen/ Liegeplatz/ Lage	Kailänge	max. Fahrzeugabmessungen				Besonderheiten
		Länge	Breite	Tiefgang	Tonnage	
Brunsbüttel-Binnenhafen						
S - Seite Binnenhafen						
Südkai						WSA Brunsbüttel
Bahnhofsdalben	570 m	140 m	19 m	8 m		WSA Brunsbüttel
Marinedalben Süd	360 m			8 m		für auf Schleusung wartende Fahrzeuge
Zementverladestelle		120 m	20 m	7,5 m		Holcim
Umschlagsstelle						Bayer-Brücke NOK Tanker
Bunkerbrücken						Total Bitumen
H a f e n O s t e r m o o r						
Verladebrücken				9,5 m		Tanker Schüttgut
N - Seite Binnenhafen						
Liegestelle						Sportschiffahrt nur für Durchgangsverkehr 15. November bis 31. März gesperrt
Betriebshafen						WSA Brunsbüttel
Bunkerbrücke				6,5 m		Nord-West-Bunker
Ausweichstelle				2,5 m		Sportschiffahrt Traditionsschiffe
Segelschiffsdalben		100 m	16 m	6,5 m		WSA Brunsbüttel
DEA-Brücken						
Marinedalben Nord	360 m					für auf Schleusung wartende Fahrzeuge mit maximalen Kanalabmessungen
Ö l h a f e n						
Verladebrücken				9 m		Tanker

(WSA Brunsbüttel 23/19) 36/19

Teil 3/Part 3 Mitteilungen/Notifications

* **DE. BSH. Nautischer Informationsdienst. Neuausgabe der Publikation „Ostsee-Handbuch, südwestlicher Teil“ 2019**

Der Nautische Informationsdienst des BSH hat das „Ostsee-Handbuch, südwestlicher Teil“ mit der BSH-Bestellnummer 20031 neu herausgegeben.

Diese Ausgabe enthält zusätzlich den Teil D Revierfunkdienst mit Informationen zu Revierdiensten und die für die Kommunikation notwendigen Verbindungswege für den in der Gebietsübersicht dargestellten Bereich.

Der geltende Verkaufspreis ist der Preisliste zu entnehmen und bleibt bis auf weiteres unverändert.

Die Publikation „Handbuch Revierfunkdienst“ mit der BSH-Bestellnummer 5001 wird eingezogen.

* **DE. BSH. Navigational Information Service. New Edition of “Ostsee-Handbuch, südwestlicher Teil” 2019**

The BSH Nautical Information Service has published the “Ostsee-Handbuch, südwestlicher Teil” with BSH order number 20031.

This publication includes part D Maritime Radio Communication service with all necessary communication information for the area provided on the coverage area diagram.

The current retail price as provided in the price list remains unchanged until further notice.

The publication “Handbuch Revierfunkdienst” with BSH order number 5001 is withdrawn.

(BSH N2/19) 36/19

* **DE. BMVI. Bekanntmachungen. Piraterie**

Bekanntmachung des Bundesministeriums für Verkehr und digitale Infrastruktur über die Anpassung des Hochrisikogebietes für Piraterie im Indischen Ozean vom 20. August 2019

Der Schiffssicherheitsausschuss „MSC“ (Maritime Safety Committee) der Internationalen Seeschiffahrts-Organisation (IMO) hat auf seiner 101. Tagung vom 5. bis 14. Juni 2019 die Anpassung des Hochrisikogebietes für Piraterie im Indischen Ozean mit Wirkung vom 1. Mai 2019 zur Kenntnis genommen.

Die neuen Koordinaten des Hochrisikogebietes lauten:

Im südlichen Roten Meer:

Nordgrenze: Breitengrad 15° 00' N

Im Indischen Ozean: eine Linie, die die Hoheitsgewässer vor der Küste Ostafrikas bei Breitengrad 05° 00' S bis zum Längengrad 050° 00' E verbindet.

Von dieser Linie dann eine Linie zu den Positionen:

Breitengrad: 00° 00' N

Längengrad: 055° 00' E

Breitengrad: 10° 00' N

Längengrad: 060° 00' E

Breitengrad: 14° 00' N

Längengrad: 060° 00' E

Von diesem Punkt eine Peillinie von 310° bis zu den Hoheitsgewässern der Arabischen Halbinsel.

Diese Änderungen werden am 1. Mai 2019 vorgenommen.

* **DE. BMVI. Notifications. Piracy**

Notification of the adjustment of the High Risk Area (HRA) for piracy in the Indian Ocean from August 20, 2019

The Maritime Safety Committee (MSC) of the International Maritime Organisation (IMO) acknowledged the adjustment of the High Risk Area for piracy in the Indian Ocean, with effect from 1 May 2019, on its 101st meeting from 5 June to 14 June 2019.

The new coordinates of the HRA are:

In the Southern Red Sea:

Northern Limit: Latitude 15° 00' N

In the Indian Ocean a line linking from the territorial waters off the coast of east Africa at Latitude 05° 00' S to 050° 00' E.

Then to positions:

Latitude: 00° 00' N

Longitude: 055° 00' E

Latitude: 10° 00' N

Longitude: 060° 00' E

Latitude: 14° 00' N

Longitude: 060° 00' E

Then a bearing 310° to the territorial waters of the Arabian Peninsula.

The changes will be implemented on 1 May 2019.

(BMVI WS 23/19) 36/19