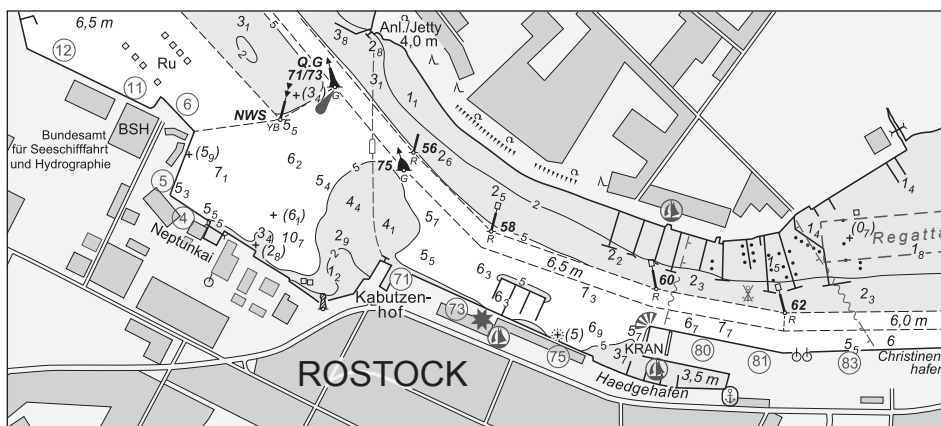


BUNDESAMT FÜR  
SEESCHIFFFAHRT  
UND  
HYDROGRAPHIE

## Nachrichten für Seefahrer *Notices to Mariners*

Amtliche Veröffentlichungen für die Seeschifffahrt  
*Official Maritime Publication*

30. August 2019 · 150. Jahrgang  
30 August 2019 · Volume 150



Nfs 35/2019

**Karten, Leuchtfeuerverzeichnisse, Seehandbücher usw. bitte sofort berichtigen**

Geographische Länge bezogen auf den Nullmeridian.  
Kurse und Peilungen rechtweisend in Graden von 000° bis 360°.  
Sektorengrenzen der Feuer von See aus.  
Tragweiten für 10 sm meteorologische Sichtweite; Sichtweiten für 5 m Augeshöhe.  
Tiefenangaben und trockenfallende Höhen bezogen auf das Kartennull.  
Andere Höhen bezogen auf kartenspezifische Höhenbezugsflächen.  
Entfernungsangaben in metrischen Maßen sowie in Seemeilen (sm) und Kabellängen (kbl).  
Zeichen und Abkürzungen in den deutschen Seekarten siehe Karte 1/INT 1.

Weitere Abkürzungen und Erklärungen in der „Jährlichen Beilage zu den Nachrichten für Seefahrer“ (NfS) sowie im „Handbuch für Brücke und Kartenhaus“.

**Übersetzungen**

Die bereitgestellten englischen Übersetzungen sind ein Service für die internationale Schifffahrt. Rechtsverbindlich ist der deutsche Text.

**Freiwillige Mitarbeit**

Jeder Hinweis zur Vervollständigung oder Berichtigung der nautischen Veröffentlichungen dient der Seeschifffahrt. Beiträge erbitten wir an das:

Bundesamt für Seeschifffahrt und Hydrographie  
Neptunallee 5, 18057 Rostock  
Telefon/*Telephone* +49 (0) 3 81 45 63-5 (Vermittlung/*operator*)  
Telefax +49 (0) 3 81 45 63-9 48 (Vermittlung/*operator*)  
E-Mail/*E-mail* nfs@bsh.de  
Internet www.bsh.de

Die Inhalte dieses Werkes sind rechtlich geschützt. Die dadurch begründeten Rechte, insbesondere die der Übersetzung, des Nachdrucks, des Vortrags, der Entnahme von Abbildungen und Tabellen, der Verbreitung, der Mikroverfilmung oder der Vervielfältigung auf anderen Wegen und der Speicherung bleiben, auch bei nur auszugsweiser Verwertung, vorbehalten. Eine Vervielfältigung dieses Werkes oder von Teilen dieses Werkes ist auch im Einzelfall nur in den Grenzen der gesetzlichen Bestimmungen der Bundesrepublik Deutschland zulässig.

Verbindlicher Endpreis Monatsabonnement € 12,00 inkl. MwSt., Einzelheft € 3,50 inkl. MwSt. (zzgl. Postzustellgebühr)  
(für den Europäischen Wirtschaftsraum gelten die Preise als „Unverbindliche Preisempfehlung“)

© Bundesamt für Seeschifffahrt und Hydrographie  
Hamburg und Rostock 2019  
www.bsh.de  
ISSN-Nr. Druck 0027-7444  
Digital 1437-4048

**Charts, Lists of Lights, Sailing Directions etc. to be corrected immediately**

*Geographic longitude referred to Greenwich meridian.  
True courses and bearings in degrees from 000° to 360°.  
Sector limits of lights from seaward.  
Luminous ranges at 10 nautical miles meteorological visibility, at 5 m height of eye.  
Depths and drying heights referred to Chart Datum.  
Other heights referred to chart specific height datum.  
Distances in metric units, nautical miles, and cable lengths.  
For symbols and abbreviations used in the German nautical charts, please refer to Karte 1/INT 1.*

*Additional abbreviations and explanations are provided in the enclosure to the “Annual enclosure to the Notices to Mariners” (NfS) and in the “Handbuch für Brücke und Kartenhaus”.*

**Translations**

*The provided English translations are a service for the international shipping. The German text version prevails in any case.*

**Voluntary cooperation**

*Any information provided to supplement or correct nautical publications supports the safety of navigation. Such information should be sent to:*

*The contents of this publication are protected by copyright. All rights are reserved, specifically the rights of translation, reprinting, recitation, reuse of illustrations and tables, promulgation, reproduction on microfilm or in any other way, as well as the right of storage, either in whole or in part. Reproduction of this publication or parts of this publication is permitted only under the provisions of German law, also in individual cases.*

*Fixed price per month € 12.00 incl. VAT, single issue € 3.50 incl. VAT (plus postage)*

*(In the European Economic Area, the above prices are recommended prices)*

© Federal Maritime and Hydrographic Agency  
Hamburg and Rostock 2019  
www.bsh.de  
ISSN-Nr. Print 0027-7444  
Digital 1437-4048

**P- und T-Berichtigungen/P and T corrections**

Nach den Nachrichten für Seefahrer Heft 01/2017 bis zum Heft 34/2019

*According to the German Notices to Mariners (NfS) issue 01/2017 to issue 34/2019*

**Neuerscheinungen des BSH/New BSH publications**

Bücher/Books: –

Karten/Charts: –

**Teil 1 – Berichtigungen zu den Karten/Part 1 – Corrections to charts****Nordsee/North Sea**

44	91	1130	1220	T1610	T1620
90	1120				

**Ostsee/Baltic Sea**

keine/*nil*

**Teil 2 – Berichtigungen zu den Seebüchern/Part 2 – Corrections to nautical publications**

keine/*nil*

**Teil 3 – Mitteilungen/Part 3 – Notifications**

- DE. Nordsee. Deutsche Bucht. NW-lich von Helgoland. Schießübungen der Deutschen Luftwaffe in Gebieten über See/DE. North Sea. German Bight. Waters NW of Heligoland. Firing exercises of German Airforce in areas over sea
- DE. Nordsee. Deutsche Bucht. Durchführung fischereibiologischer Untersuchungen/DE. North Sea. German Bight. Exercise of fishery-biological investigations
- DE. Nordsee. Deutsche Bucht, südöstlicher Teil. Elbe. GDWS. Einschränkung der Nutzung der Reeden auf der Elbe/DE. North Sea. German Bight, southeastern part. River Elbe. GDWS. Restricted use of roads on river Elbe
- DE. Ostsee. BSH. Bekanntmachungen/DE. Baltic Sea. BSH. Notifications

**Beilagen/Enclosures**

keine/*nil*

**P- und T-Berichtigungen/*P and T corrections***

**Gültige P- und T-Berichtigungen**  
vom 30. August 2019

***P and T Corrections in force***  
*dated 30 August 2019*

Nach den Nachrichten für Seefahrer  
Heft 01/2017 bis zum Heft 34/2019


*According to the German Notices to Mariners (NfS)*  
*issue 01/2017 to issue 34/2019*

Karten-Nr. <i>Chart No.</i>	NfS-Heft-Nr. <i>NfS issue No.</i>	Karten-Nr. <i>Chart No.</i>	NfS-Heft-Nr. <i>NfS issue No.</i>
T 30	2017: 38, 49 2019: 10	T 1000	2019: 20
T 31	2017: 20 2019: 01	T 1100	2019: 33
T 32	2017: 38, 49	T 1110	2017: 50
T 33	2019: 32	T 1120	2018: 24, 35 2019: 22
T 34	2019: 32	T 1160	2019: 22
T 40	2019: 06, 09, 11	T 1311	2018: 04
T 42	2019: 02	T 1340	2018: 29–30 2019: 30–31
T 43	2017: 20	T 1410	2017: 14 2018: 29–30 2019: 30–31
T 46	2018: 27 2019: 02	T 1420	2018: 29–30 2019: 30–31
T 48	2019: 32	T 1430	2017: 14
P 50	2018: 42	T 1513	2018: 34 2019: 24
T 50	2018: 34 2019: 20	T 1514	2019: 24
T 87	2019: 33	T 1579	2018: 47
T 90	2017: 14 2018: 35 2019: 22	T 1622	2018: 47
T 98	2019: 18	T 1661	2019: 32
T 151	2017: 47, 51–52 2018: 10, 50	T 1662	2018: 22 2019: 32
T 162	2019: 01, 06, 09, 19, 23	T 1711	2018: 27 2019: 02
T 163	2019: 19	T 2181	2019: 32

**Teil 1/Part 1****Berichtigungen zu den Karten/*Corrections to charts*****Nordsee/North Sea****\* 44 S-lich Großer Vogelsand**

INT 1452

Letzte NfS: 34/19

Trage ein  und streiche *and delete* <sup>12<sub>2</sub></sup> dicht dabei  
*Insert*

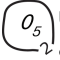
53° 59,71' N 008° 23,34' E

(WSA Cuxhaven, Peilplan 73108/19) 35/19

**\* 90 Emshörnrinne**

INT 1461

Letzte NfS: 33/19

Trage ein  und streiche *and delete* <sup>3<sub>5</sub></sup> dicht dabei  
*Insert*

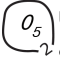
53° 29,00' N 006° 54,49' E

(WSA Emden, Peilplan 72951/19) 35/19

**\* 91 Emshörnrinne**

INT 1462

Letzte NfS: 34/19

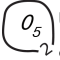
Trage ein  und streiche *and delete* <sup>3<sub>5</sub></sup> dicht dabei  
*Insert*

53° 28,998' N 006° 54,493' E

(WSA Emden, Peilplan 72951/19) 35/19

**\* 1120 Emshörnrinne**

Letzte NfS: 33/19


Trage ein  und streiche *and delete* <sup>3<sub>5</sub></sup> dicht dabei  
*Insert*

53° 29,00' N 006° 54,49' E

(WSA Emden, Peilplan 72951/19) 35/19

**\* 1130 Emshörnrinne**

Letzte NfS: 34/19

Trage ein  und streiche *and delete* <sup>3<sub>5</sub></sup> dicht dabei  
*Insert*

53° 28,998' N 006° 54,493' E

(WSA Emden, Peilplan 72951/19) 35/19

## \* 1220

**S-lich Großer Vogelsand**

Letzte NfS:  
28-29/19

Trage ein  
*Insert*



und streiche  
*and delete* <sup>12<sub>2</sub></sup> dicht dabei  
*close by*

53° 59,71' N 008° 23,34' E

(WSA Cuxhaven, Peilplan 73108/19) 35/19

## \* T 1610

**Medemrinne**

Letzte NfS: 34/19

Trage ein  
*Insert*



*Fl(5)Y.20s*  
*Mess-G.*

53° 51,40' N 008° 53,85' E

(WSA Cuxhaven 80(T)/19) 35/19

## \* T 1620

**Medemrinne**

Letzte NfS: 34/19

Trage ein  
*Insert*



*Fl(5)Y.20s*  
*Mess-G.*

53° 51,40' N 008° 53,85' E

(WSA Cuxhaven 80(T)/19) 35/19

**Ostsee/Baltic Sea**

keine/*nil*

**Teil 2/Part 2**

**Berichtigungen zu den Seebüchern/*Corrections to nautical publications***

(Gültig bis zur nächsten Ausgabe)  
(*Valid till next edition*)

keine/*nil*



### Teil 3/Part 3 Mitteilungen/Notifications

- \* **DE. Nordsee. Deutsche Bucht. NW-lich von Helgoland. Schießübungen der Deutschen Luftwaffe in Gebieten über See**

a) 55° 00,00' N 006° 30,00' E  
b) 55° 00,00' N 007° 43,42' E  
c) 54° 15,00' N 007° 13,60' E

Vom 2. bis 6. September, vom 23. September bis 11. Oktober und vom 28. Oktober bis 1. November 2019 finden täglich von Montag bis Freitag zwischen 08:00 und 18:00 Uhr Ortszeit im o. g. Übungsgebiet ED-D 44/ED-D 46 Schießübungen der Deutschen Luftwaffe gegen geschleppte Luftziele statt.

- \* **DE. North Sea. German Bight. Waters NW of Heligoland. Firing exercises of German Airforce in areas over sea**

d) 54° 15,00' N 006° 30,00' E  
a) 55° 00,00' N 006° 30,00' E

*From 2 to 6 September, from 23 September to 11 October and from 28 October to 1 November 2019, daily from Monday to Friday between 0800 and 1800 local time in the aforementioned exercise area ED-D 44/ED-D 46 firing exercises of the German Airforce against towed air targets will take place.*

(WSA Cuxhaven 83(T), 85(T)/19) 35/19

- \* **DE. Nordsee. Deutsche Bucht. Durchführung fischereibiologischer Untersuchungen**

**Area 1 (01.10. – 20.10. 2019)**

a) 54° 04,44' N 007° 08,59' E  
b) 54° 04,87' N 007° 12,36' E  
c) 54° 02,26' N 007° 13,24' E

**Area 2 (01.10. – 20.10. 2019)**

a) 54° 04,46' N 006° 40,75' E  
b) 54° 04,52' N 006° 44,13' E  
c) 54° 01,50' N 006° 44,29' E

**Area 3 (11.10. – 04.11. 2019)**

a) 54° 04,19' N 006° 44,69' E  
b) 54° 00,05' N 006° 44,68' E  
c) 54° 00,04' N 006° 42,56' E

**Area 4 (11.10. – 04.11. 2019)**

a) 54° 16,27' N 006° 19,29' E  
b) 54° 14,73' N 006° 19,46' E  
c) 54° 13,54' N 006° 15,90' E

In den oben genannten Gebieten und Zeiträumen werden fischereibiologische Untersuchungen mit Baumkurren durch den FK „Heimdall“, Rufzeichen „DKBJ2“, durchgeführt.

Die Schifffahrt, besonders die Fischerei, wird um besondere Aufmerksamkeit und Rücksichtnahme gebeten.

- \* **DE. North Sea. German Bight. Exercise of fishery-biological investigations**

**Area 1 (01.10. – 20.10. 2019)**

d) 54° 01,83' N 007° 09,47' E  
e) 54° 04,44' N 007° 08,59' E

**Area 2 (01.10. – 20.10. 2019)**

d) 54° 01,43' N 006° 40,91' E  
e) 54° 04,46' N 006° 40,75' E

**Area 3 (11.10. – 04.11. 2019)**

d) 54° 00,86' N 006° 41,54' E  
e) 54° 04,09' N 006° 39,52' E  
f) 54° 04,19' N 006° 44,69' E

**Area 4 (11.10. – 04.11. 2019)**

d) 54° 13,24' N 006° 07,66' E  
e) 54° 15,36' N 006° 07,57' E  
f) 54° 16,27' N 006° 19,29' E

*Fishing vessel „Heimdall“, callsign „DKBJ2“, will be carrying out fishery-biological investigations by a beam trawl in the aforementioned areas and periods of time.*

*The shipping, fishery in particular, should keep sharp look out and wide berth is requested.*

(IfAÖ/19) 35/19

\* **DE. Nordsee. Deutsche Bucht, südöstlicher Teil. Elbe. GDWS. Einschränkung der Nutzung der Reeden auf der Elbe**

Für den Zeitraum der Arbeiten zur Elbvertiefung sind das Anlaufen, die Nutzung und das Verlassen der Reeden auf der Seeschiffahrtsstraße Elbe durch eine Allgemeinverfügung der Generaldirektion Wasserstraßen und Schifffahrt eingeschränkt.

Das Anlaufen und das Verlassen der Reeden erfordert die Zustimmung der jeweils zuständigen Verkehrszentrale.

Ankerplätze werden durch die zuständige Verkehrszentrale zugewiesen.

\* **DE. North Sea. German Bight, southeastern part. River Elbe. GDWS. Restricted use of roads on river Elbe**

*The approaching, the use and the departure of roads on the river Elbe have been restricted by general ruling of the Waterways and Shipping Administration during the period of time of the Elbe deepening work.*

*The approaching and departure of a road require the approval of the responsible Vessel Traffic Service.*

*Anchorage will be assigned by the responsible Vessel Traffic Service.*

(WSA Cuxhaven 81/19; WSA Hamburg 65(T)/19) 35/19

\* **DE. Ostsee. BSH. Bekanntmachungen**

**Bekanntmachung des Bundesamtes für Seeschifffahrt und Hydrographie über die öffentliche Auslegung von Unterlagen im Rahmen des Planfeststellungsverfahrens nach § 45 des Gesetzes zur Entwicklung und Förderung der Windenergie auf See (WindSeeG) für die Errichtung und den Betrieb von zwei HVAC-Seekabelsystemen zur Netzanbindung des Offshore-Windparks „Baltic Eagle“ und einem HVAC-Seekabelsystem zur Netzanbindung des Offshore-Windparks „Arcadis Ost 1“ im Bereich der deutschen ausschließlichen Wirtschaftszone (AWZ) der Ostsee.**

Beim Bundesamt für Seeschifffahrt und Hydrographie (BSH) ist von der 50Hertz Offshore GmbH, Berlin, ein Antrag auf Einleitung eines Planfeststellungsverfahrens nach dem Gesetz zur Entwicklung und Förderung der Windenergie auf See (WindSeeG) für die Errichtung und den Betrieb von insgesamt drei HVAC-Seekabelsystemen im Bereich der deutschen ausschließlichen Wirtschaftszone (AWZ) der Ostsee eingereicht worden.

Mit den Planunterlagen wurden u.a. eine umweltfachliche Stellungnahme, ein Bericht zur Benthosdaten-Bestandsaufnahme, eine Emissionsstudie Kabel und ein Bericht zu den geotechnischen und geophysikalischen Untersuchungen eingereicht.

Die Planunterlagen liegen in der Zeit vom **02. September 2019 bis einschließlich 01. Oktober 2019** während der Dienstzeiten für jedermann zur Einsichtnahme aus im

Bundesamt für Seeschifffahrt und Hydrographie  
– Bibliothek –  
Bernhard-Nocht-Straße 78  
20359 Hamburg

\* **DE. Baltic Sea. BSH. Notifications**

**Announcement of the Federal Maritime and Hydrographic Agency regarding public display of plan documents in the planning approval procedures according to the Offshore Wind Energy Act (Gesetz zur Entwicklung und Foerderung der Windenergie auf See (WindSeeG)) for the construction and operation of two HVAC submarine cable systems for the grid connection of the offshore wind farm “Baltic Eagle” and one HVAC submarine cable system for the grid connection of the offshore wind farm “Arcadis Ost 1” in the German Exclusive Economic Zone (EEZ) of the Baltic Sea.**

*The Federal Maritime and Hydrographic Agency (Bundesamt für Seeschifffahrt und Hydrographie, BSH) has received an application by the company 50Hertz Offshore GmbH, Berlin, for the planning approval procedure according to the Offshore Wind Energy Act (Gesetz zur Entwicklung und Foerderung der Windenergie auf See (WindSeeG)) for the construction and operation of a total of three HVAC submarine cable systems in the German Exclusive Economic Zone (EEZ) of the Baltic Sea.*

*The planning documents were accompanied i.a. by an environmental expert opinion, a report on the benthic data inventory, an emission study on cables and a report on the geotechnical and geophysical investigations.*

*The application documents are open for public inspection from **02 September 2019 to 01 October 2019** incl. during the office hours at the*

*Federal Maritime and Hydrographic Agency  
– Library –  
Bernhard-Nocht-Straße 78  
20359 Hamburg*

Montag, Mittwoch und  
Donnerstag: 09:00–15:00 Uhr  
Dienstag: 09:00–16:00 Uhr  
Freitag: 09:00–14:30 Uhr

und im

Bundesamt für Seeschifffahrt und Hydrographie  
– Bibliothek –  
Neptunallee 5  
18057 Rostock

Montag, Mittwoch und  
Donnerstag: 08:30–11:30 Uhr und  
13:00–15:00 Uhr  
Freitag: 08:30–11:30 Uhr und  
13:00–14:00 Uhr  
Dienstag: geschlossen

**Einwendungen** gegen bzw. **Äußerungen** zu dem Vorhaben sind innerhalb von zwei Wochen nach Ablauf der Auslegungsfrist, also spätestens **bis einschließlich 15. Oktober 2019** (maßgeblich ist der Tag des Eingangs) schriftlich oder zur Niederschrift beim BSH, Dienstsitz Hamburg oder Rostock, zu erheben.

Die Einwendungen müssen Namen und Anschrift der Einwenderin/des Einwenders enthalten, das betroffene Rechtsgut bzw. Interesse benennen und die befürchtete Beeinträchtigung darlegen. Mit Ablauf der Einwendungs-/Äußerungsfrist sind alle Einwendungen/Äußerungen ausgeschlossen, die nicht auf besonderen privatrechtlichen Titeln beruhen.

Es wird ein Erörterungstermin zur Erörterung der rechtzeitig erhobenen Einwendungen gegen bzw. Äußerungen zu den Plänen mit der Trägerin des Vorhabens, den Behörden, den Betroffenen sowie den Personen, die Einwendungen erhoben oder Äußerungen abgegeben haben, am

**Montag, 25. November 2019 um 10:00 Uhr** im Bundesamt für Seeschifffahrt und Hydrographie Bernhard-Nocht-Straße 78 20359 Hamburg

stattfinden.

Die Vertretung durch einen Bevollmächtigten ist möglich. Die Bevollmächtigung ist durch Vorlage einer schriftlichen Vollmacht nachzuweisen. Bei Ausbleiben eines Beteiligten in dem Erörterungstermin kann auch ohne ihn verhandelt werden. Die Erörterung ist nicht öffentlich, da es sich um eine mündliche Verhandlung im Sinne des Verwaltungsverfahrensgesetzes (keine allgemeine Informationsveranstaltung) handelt.

Durch die Teilnahme am Termin gegebenenfalls entstehende Kosten (Fahrtkosten usw.) können nicht erstattet werden. Die Zustellung der Entscheidung über die Einwendungen kann durch öffentliche Bekanntmachung ersetzt werden, wenn mehr als 50 Benachrichtigungen oder Zustellungen vorzunehmen sind.

*Monday, Wednesday and  
Thursday: 0900–1500  
Tuesday: 0900–1600  
Friday: 0900–1430*

*and at*

*Federal Maritime and Hydrographic Agency  
– Library –  
Neptunallee 5  
18057 Rostock*

*Monday, Wednesday and  
Thursday: 0830–1130 and  
1300–1500  
Friday: 0830–1130 and  
1300–1400  
Tuesday: closed*

**Objections or comments** may be submitted in writing or otherwise put on record at the Federal Maritime and Hydrographic Agency in Hamburg or Rostock within two weeks after the end of the public display (receipt at the Agency **by 15 October 2019**).

*The objections have to include name and address, the legally protected interest and the supposed encroachment. Following the closing date for submitting objections/comments, no objections/comments shall be allowed except those which rest on specific titles enforceable under private law.*

*There will be a hearing for the discussion of the objections/comments on the application documents received in due time together with the owners of the projects, the authorities and any person or organization, whose interests are affected by the plan, on*

**Monday, 25 November 2019 at 1000** at the Federal Maritime and Hydrographic Agency (BSH) Bernhard-Nocht-Straße 78 20359 Hamburg.

*Representatives may be appointed. Appointed representatives must present a written authority. If a participant fails to attend the hearing for discussion, discussions may proceed without him.*

*The discussion is not public because it is a hearing according to the Law on Administrative Proceedings (not a public information event).*

*Costs that are incurred due to participation in the hearing (travel expenses etc.) will not be reimbursed. The notification of decisions on objections may be replaced by public announcement, if more than 50 notifications have to be made or served.*

Weitere Hinweise:

Das Verfahren erstreckt sich nur auf die Errichtung und den Betrieb der HVAC-Seekabelsysteme in der AWZ. Die Energieableitung/Trassierung der Kabel innerhalb des Küstenmeeres wird in gesonderten Verfahren behandelt.

Die Unterlagen stehen auch online auf der BSH-Webseite unter [www.bsh.de](http://www.bsh.de) (über den Reiter „Bekanntmachungen“) zur Verfügung. Diese Bereitstellung im Internet ist nur ein zusätzliches Informationsangebot. Maßgeblich sind die ausgelegten Unterlagen. Auch bleibt das Ende der oben genannten Auslegungsfrist maßgeblich für die Einwendungsfrist.

Im Auftrag

Arletta Baczkowski

Bundesamt für Seeschifffahrt und Hydrographie

Hamburg, 30.08.2019

Az.: BSH/5121/Ostwind 2/PFV/2019/O3107

Special notes:

*The procedure only covers the construction and operation of the HVAC submarine cable systems in the EEZ. The procedures for the grid connection within the territorial sea will be conducted in separate administrative procedures.*

*The documents may also be found online at the BSH-website [www.bsh.de](http://www.bsh.de) (click on “Announcements”). The provision online is only for additional information. The documents laid out are decisive. The end of the public display period set above determines the closing date for objections.*

*For the Federal Maritime and Hydrographic Agency*

*Arletta Baczkowski*

*Hamburg, 30. August 2019*

*File Ref.: BSH/5121/Ostwind 2/PFV/2019/O3107*

(BSH O3/19) 35/19