

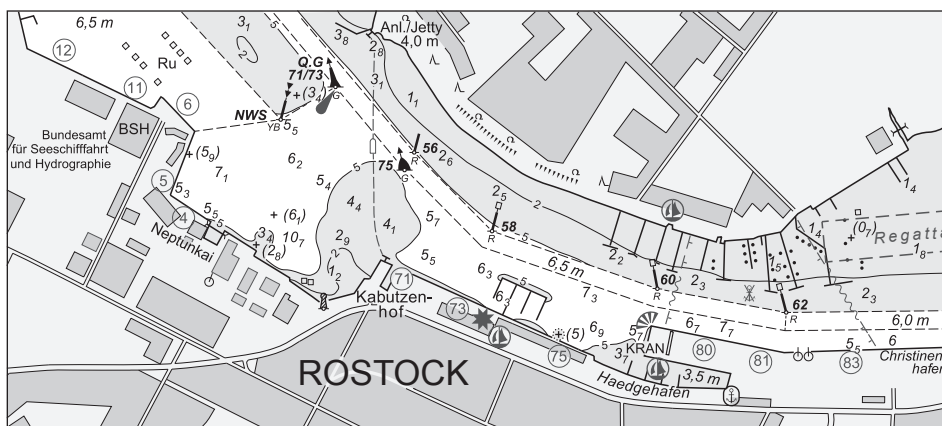


BUNDESAMT FÜR
SEESCHIFFFAHRT
UND
HYDROGRAPHIE

Nachrichten für Seefahrer *Notices to Mariners*

Amtliche Veröffentlichungen für die Seeschifffahrt
Official Maritime Publication

16. August 2019 · 150. Jahrgang
16 August 2019 · Volume 150



NfS 33/2019

Karten, Leuchtfeuerverzeichnisse, Seehandbücher usw. bitte sofort berichtigen

Geographische Länge bezogen auf den Nullmeridian.

Kurse und Peilungen rechtweisend in Graden von 000° bis 360°.

Sektorengrenzen der Feuer von See aus.

Tragweiten für 10 sm meteorologische Sichtweite; Sichtweiten für 5 m Augeshöhe.

Tiefenangaben und trockenfallende Höhen bezogen auf das Kartennull.

Andere Höhen bezogen auf kartenspezifische Höhenbezugsflächen.

Entfernungsangaben in metrischen Maßen sowie in Seemeilen (sm) und Kabellängen (kbl).

Zeichen und Abkürzungen in den deutschen Seekarten siehe Karte 1/INT 1.

Weitere Abkürzungen und Erklärungen in der „Jährlichen Beilage zu den Nachrichten für Seefahrer“ (NfS) sowie im „Handbuch für Brücke und Kartenhaus“.

Übersetzungen

Die bereitgestellten englischen Übersetzungen sind ein Service für die internationale Schifffahrt. Rechtsverbindlich ist der deutsche Text.

Freiwillige Mitarbeit

Jeder Hinweis zur Vervollständigung oder Berichtigung der nautischen Veröffentlichungen dient der Seeschifffahrt. Beiträge erbitten wir an das:

Bundesamt für Seeschifffahrt und Hydrographie	
Neptunallee 5, 18057 Rostock	
Telefon/Telephone	+49 (0) 3 81 45 63-5 (Vermittlung/operator)
Telefax	+49 (0) 3 81 45 63-9 48 (Vermittlung/operator)
E-Mail/E-mail	nfs@bsh.de
Internet	www.bsh.de

Die Inhalte dieses Werkes sind rechtlich geschützt. Die dadurch begründeten Rechte, insbesondere die der Übersetzung, des Nachdrucks, des Vortrags, der Entnahme von Abbildungen und Tabellen, der Verbreitung, der Mikroverfilmung oder der Vervielfältigung auf anderen Wegen und der Speicherung bleiben, auch bei nur auszugsweiser Verwertung, vorbehalten. Eine Vervielfältigung dieses Werkes oder von Teilen dieses Werkes ist auch im Einzelfall nur in den Grenzen der gesetzlichen Bestimmungen der Bundesrepublik Deutschland zulässig.

Verbindlicher Endpreis Monatsabonnement € 12,00 inkl. MwSt., Einzelheft € 3,50 inkl. MwSt. (zzgl. Postzustellgebühr)

(für den Europäischen Wirtschaftsraum gelten die Preise als „Unverbindliche Preisempfehlung“)

© Bundesamt für Seeschifffahrt und Hydrographie
Hamburg und Rostock 2019
www.bsh.de
ISSN-Nr. Druck 0027-7444
Digital 1437-4048

Charts, Lists of Lights, Sailing Directions etc. to be corrected immediately

Geographic longitude referred to Greenwich meridian.

True courses and bearings in degrees from 000° to 360°.

Sector limits of lights from seaward.

Luminous ranges at 10 nautical miles meteorological visibility, at 5 m height of eye.

Depths and drying heights referred to Chart Datum.

Other heights referred to chart specific height datum.

Distances in metric units, nautical miles, and cable lengths.

For symbols and abbreviations used in the German nautical charts, please refer to Karte 1/INT 1.

Additional abbreviations and explanations are provided in the enclosure to the "Annual enclosure to the Notices to Mariners" (NfS) and in the "Handbuch für Brücke und Kartenhaus".

Translations

The provided English translations are a service for the international shipping. The German text version prevails in any case.

Voluntary cooperation

Any information provided to supplement or correct nautical publications supports the safety of navigation. Such information should be sent to:

The contents of this publication are protected by copyright. All rights are reserved, specifically the rights of translation, reprinting, recitation, reuse of illustrations and tables, promulgation, reproduction on microfilm or in any other way, as well as the right of storage, either in whole or in part. Reproduction of this publication or parts of this publication is permitted only under the provisions of German law, also in individual cases.

Fixed price per month € 12.00 incl. VAT, single issue € 3.50 incl. VAT (plus postage)

(In the European Economic Area, the above prices are recommended prices)

© Federal Maritime and Hydrographic Agency
Hamburg and Rostock 2019
www.bsh.de
ISSN-Nr. Print 0027-7444
Digital 1437-4048

P- und T-Berichtigungen/P and T corrections

Nach den Nachrichten für Seefahrer Heft 01/2017 bis zum Heft 32/2019

According to the German Notices to Mariners (NfS) issue 01/2017 to issue 32/2019

Neuerscheinungen des BSH/New BSH publications

Bücher/Books: –

Karten/Charts: –

Teil 1 – Berichtigungen zu den Karten/Part 1 – Corrections to charts**Nordsee/North Sea**

7	91	1120	1160	1430	1510
T87	T1100	1140	1170	1440	1521
90	1110	1150	1410		

Ostsee/Baltic Sea

32	52	151	163	1511	1671
36					

Teil 2 – Berichtigungen zu den Seebüchern/Part 2 – Corrections to nautical publications

- 4001 Leuchtfeuerverzeichnis, südwestliche Ostsee 2019
 4003 Leuchtfeuerverzeichnis, südöstliche Nordsee 2019

Teil 3 – Mitteilungen/Part 3 – Notifications

- DE. Ostsee. Militärische Übungen/DE. Baltic Sea. Military exercises
- DE. BSH. Bekanntmachung. Mindestausrüstung nach SOLAS 74, Kap. 5, Regel 19 im Hinblick auf integrierte Navigationssysteme (INS)/DE. BSH. Notification. Minimum requirements according to SOLAS 74, Regulation V/19, regarding integrated navigation systems (INS)

Beilagen/Enclosures

- DE. BSH. Deckblätter zum Lfv./DE. BSH. Corrections to the List of Lights

P- und T-Berichtigungen/*P and T corrections*

Gültige P- und T-Berichtigungen
vom 16. August 2019

P and T Corrections in force
dated 16 August 2019

Nach den Nachrichten für Seefahrer
Heft 01/2017 bis zum Heft 32/2019

According to the German Notices to Mariners (NfS)
issue 01/2017 to issue 32/2019

Karten-Nr. <i>Chart No.</i>	NfS-Heft-Nr. <i>NfS issue No.</i>	Karten-Nr. <i>Chart No.</i>	NfS-Heft-Nr. <i>NfS issue No.</i>
T 30	2017: 38, 49 2019: 10	T 1000	2019: 20
T 31	2017: 20 2019: 01	T 1110	2017: 50
T 32	2017: 38, 49	T 1120	2018: 24, 35 2019: 22
T 33	2019: 32	T 1160	2019: 22
T 34	2019: 32	T 1311	2018: 04
T 40	2019: 06, 09, 11	T 1340	2018: 29–30 2019: 30–31
T 42	2019: 02	T 1410	2017: 14 2018: 29–30 2019: 30–31
T 43	2017: 20	T 1420	2018: 29–30 2019: 30–31
T 46	2018: 27 2019: 02	T 1430	2017: 14
T 48	2019: 32	T 1513	2018: 34 2019: 24
P 50	2018: 42	T 1514	2019: 24
T 50	2018: 34 2019: 20	T 1579	2018: 47
T 90	2017: 14 2018: 35 2019: 22	T 1622	2018: 47
T 98	2019: 18	T 1661	2019: 32
T 151	2017: 47, 51–52 2018: 10, 50	T 1662	2018: 22 2019: 32
T 162	2019: 01, 06, 09, 19, 23	T 1711	2018: 27 2019: 02
T 163	2019: 19	T 2181	2019: 32

Teil 1/Part 1**Berichtigungen zu den Karten/*Corrections to charts*****Nordsee/North Sea***** 7 Wilhelmshaven-Reede**

INT 1460

Letzte NfS: 32/19

Ersetze ¹³ durch ^{12₃}
Replace *by* 53° 31,97' N 008° 11,17' E

Plan

Ersetze ^{16₁} durch ^{15₄}
Replace *by* 53° 32,080' N 008° 11,095' E

¹³ durch ^{12₃}
by 53° 31,965' N 008° 11,169' E


(WSA Wilhelmshaven, Peilplan 72697/19) 33/19

*** T 87 TSS German Bight Western Approach**

INT 1413

Letzte NfS: 27/19

Füge hinzu
Add

eingezogen/withdrawn bei   *at* *Iso.8s14m17M*
Ref *GW/EMS*
Horn Mo(R)30s 54° 10,0' N 006° 20,7' E

(WSA Wilhelmshaven 28(T)/19) 33/19

*** 90 O-lich Hubertplate. Borkumer Wattfahrwasser. Memmertbalje**

INT 1461

Letzte NfS:

30-31/19

Ersetze ^{13₅} durch ^{12₉}
Replace *by* 53° 35,54' N 006° 35,39' E

Trage ein 
Insert 53° 35,49' N 006° 48,30' E
 53° 35,30' N 006° 48,14' E

^{10₁} und streiche ^{10₆} dicht dabei
and delete *close by* 53° 37,43' N 006° 55,43' E

(WSA Emden , Peilplan 72742, 72822/19; WSA Emden 178/19) 33/19

* 91

Petkum

INT 1462

Letzte NfS: 32/19

Trage ein

Insert 0_4

und streiche

and delete 0_8

dicht dabei

close by

53° 19,50' N 007° 16,12' E

(WSA Emden, Peilplan 72706/19) 33/19

* T 1100

TSS German Bight Western Approach

Letzte NfS: 27/19

Füge hinzu

*Add**Iso. 8s14m17M**GW/EMS**Horn Mo(R)30s**Ref*eingezogen/*withdrawn*

bei

at

54° 10,0' N 006° 20,7' E

(WSA Wilhelmshaven 28(T)/19) 33/19

* 1110

O-lich Hubertplate. Borkumer Wattfahrwasser

Letzte NfS:

28-29/19

Ersetze

Replace 13_5

durch

by 12_9

53° 35,54' N 006° 35,39' E

Trage ein

Insert

#

53° 35,49' N 006° 48,30' E

53° 35,30' N 006° 48,14' E

(WSA Emden, Peilplan 72822/19; WSA Emden 178/19) 33/19

* 1120

O-lich Hubertplate. Borkumer Wattfahrwasser

Letzte NfS:

30-31/19

Ersetze

Replace 13_5

durch

by 12_9

53° 35,54' N 006° 35,39' E

Trage ein

Insert

#

53° 35,49' N 006° 48,30' E

53° 35,30' N 006° 48,14' E

(WSA Emden, Peilplan 72822/19; WSA Emden 178/19) 33/19

* 1140

Petkum

Letzte NfS: 32/19

Trage ein

Insert 0_4

und streiche

and delete 0_8

dicht dabei

close by

53° 19,504' N 007° 16,118' E

(WSA Emden, Peilplan 72706/19) 33/19

* 1150

Petkum

Letzte NfS: 22/18

Trage ein
Insert 0_4 und streiche
and delete 0_8 dicht dabei
close by

53° 19,504' N 007° 16,118' E

(WSA Emden, Peilplan 72706/19) 33/19

* 1160

SW-lich Hornsbalje. Dovetief. Memmertbalje

Letzte NfS: 27/19

Trage ein
Insert

#

53° 35,49' N 006° 48,30' E

53° 35,30' N 006° 48,14' E

 2_3 und streiche
and delete 2_9 und 3_1 dicht dabei
and close by

53° 43,23' N 007° 09,27' E

 10_1 und streiche
and delete 10_6 dicht dabei
close by

53° 37,43' N 006° 55,43' E

(WSA Emden 178/19; WSA Emden, Peilplan 72498, 72742/19) 33/19

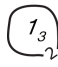
* 1170

Dovetief

Letzte NfS: 27/19

Trage ein
Insert 2_3 und streiche
and delete 2_9 und 3_1 dicht dabei
and close by

53° 43,23' N 007° 09,27' E

Ersetze
Replace 2_3 durch
by 

53° 43,78' N 007° 11,14' E

(WSA Emden, Peilplan 72489/19) 33/19

* 1410

HörnumlochLetzte NfS:
30-31/19Streiche
Delete *Obstn*

54° 45,0' N 008° 16,6' E

Siehe/see 30-31/19 – 1410

(WSA Tönning 121/19) 33/19

*** 1430****Hörnumloch**

Letzte NfS:
30-31/19

Streiche
Delete



54° 45,0' N 008° 16,6' E

Siehe/see 30-31/19 – 1430

(WSA Tönning 121/19) 33/19

*** 1440****Lister Tief**

Letzte NfS: 27/19

Streiche
Delete



55° 03,7' N 008° 20,2' E

Siehe/see 27/19 – 1440

(WSA Tönning 123/19) 33/19

*** 1510****Wilhelmshaven-Reede**

Letzte NfS: 32/19

Ersetze
Replace

¹³ durch
by ^{12₃}

53° 31,97' N 008° 11,17' E

(WSA Wilhelmshaven, Peilplan 72697/19) 33/19

*** 1521****Wilhelmshaven-Reede**

Letzte NfS: 01/19

Ersetze
Replace

^{16₇} durch
by ^{15₄}

53° 32,080' N 008° 11,095' E

¹³ durch
by ^{12₃}

53° 31,965' N 008° 11,169' E

(WSA Wilhelmshaven, Peilplan 72697/19) 33/19

Ostsee/Baltic Sea

★ 32 **Eckernförde**
 INT 1359
 3003
 Letzte NfS: 06/19


Streiche
Delete

Plan D
 *Festmachen*

54° 27,64' N 009° 51,26' E
 (WSA Lübeck 152/19) 33/19

★ 36 **NW-lich Warnemünde**
 INT 1352
 Letzte NfS: 32/19


Trage ein
Insert


 *Wk*

54° 14,40' N 012° 01,11' E
 (WSA Stralsund 104/19) 33/19

★ 52 **S-lich Dänischburg**
 INT 1363
 3004
 Letzte NfS: 06/19

Ersetze
Replace


 *Oc(2)R.9s* durch
 34 *by*

 34
 ★ *Oc(2)R.9s*

53° 54,509' N 010° 44,904' E
 (WSA Lübeck 151/19) 33/19

★ 151 **NO-lich Mönchgut**
 Letzte NfS:
 28-29/19

Trage ein
Insert

 *Obstn Rep*

54° 21,61' N 013° 49,97' E
 (WSA Stralsund 106/19) 33/19

* 163

NW-lich Warnemünde

INT 1351

3005

Letzte NfS: 32/19

Trage ein
Insert

54° 14,40' N 012° 01,11' E

(WSA Stralsund 104/19) 33/19

* 1511

NO-lich Mönchgut

INT 1343

3006

Letzte NfS: 20/19

Trage ein
Insert

54° 21,61' N 013° 49,97' E

(WSA Stralsund 106/19) 33/19

* 1671

NW-lich Warnemünde

INT 1354

Letzte NfS: 32/19

Trage ein
Insert

54° 14,40' N 012° 01,11' E

(WSA Stralsund 104/19) 33/19

Teil 2/Part 2**Berichtigungen zu den Seebüchern/*Corrections to nautical publications***

(Gültig bis zur nächsten Ausgabe)
(*Valid till next edition*)

4001 Leuchtuerverzeichnis, südwestliche Ostsee 2019

Berichtigung als Beilage in der Mitte des Heftes

(BSH N2/19) 33/19

4003 Leuchtuerverzeichnis, südöstliche Nordsee 2019

Berichtigung als Beilage in der Mitte des Heftes

(BSH N2/19) 33/19

Teil 3/Part 3 Mitteilungen/Notifications

★ DE. Ostsee. Militärische Übungen

★ DE. Baltic Sea. Military exercises

EXERCISE NORTHERN COASTS 2019 BALTIC SEA – AREA

Military Exercise Northern Coasts 2019 (NOCO 19) will take place from 7 September to 18 September 2019 in the Western Baltic Sea limited by 016° 00' E and Kattegat limited by 56° 45' N. A large number of air, surface and sub-surface military units from various nations are participating.

Military forces will conduct a full training program including mine counter measures operations. Both military and merchant shipping in the respective area should be aware of these activities.

Military forces regularly exercise to secure innocent passage of merchant shipping. Merchant vessels within or transiting the exercise area are invited to participate on a Non-Cost Non-Delaying Basis to facilitate boarding serials and information exchanges. Vessels are requested to forward a completed movement registration form (Format ALFA) to the following E-Mail:

shippinginfo@bundeswehr.org

Format ALFA:

- | | |
|------|---|
| (1) | SHIP NAME |
| (2) | FLAG |
| (3) | SHIPS CALL SIGN AND IMO NUMBER |
| (4) | E-MAIL CONTACT DETAILS |
| (5) | INMARSAT TELEPHONE NUMBER |
| (6) | TELEX AND FAX NUMBER |
| (7) | DTG (UTC) / POSITON / COURSE / SPEED |
| (8) | WAYPOINTS OF TRACK IS TRANSITING EXERCISE AREA |
| (9) | NEXT PORT OF CALL / ETA (UTC) |
| (10) | LAST PORT OF CALL AND DEPARTURE TIME (UTC) |
| (11) | NAME AND ADDRESS OF SHIP OWNER AND OPERATOR / CHARTERER |
| (12) | HELICOPTER TRANSFER SITE |
| (13) | CREW NUMBERS AND NATIONALITY |
| (14) | HAZARDOUS CARGO (CATEGORY) DETAILS (IF APPLICABLE) |
| (15) | LEVEL OF PARTICIPATION (INFORMATION EXCHANGE – ACCEPT BOARDING PARTY ONBOARD – SMALL ROUTE CHANGES, ETC.) |

Reporting i.a.w. para. 3 for vessels wishing to participate as follows.

- A. 12 hours prior entering the exercise area send the completed Format ALFA.
- B. 6 hours prior leaving a port within the Exercise Area send the completed Format ALFA.
- C. Upon entering the Exercise Areas send an abbreviated Format ALFA message using lines (1, 3, 5, 7, 8, 15).

Vessels within or approaching the exercise areas may be contacted by military units and, if not participating, are requested to keep a safe distance from all naval ships and to pay attention to the shown signals.

(Marinekommando Glücksburg NOCO/31.07.19) 33/19

- * **DE. BSH. Bekanntmachung. Mindestausrüstung nach SOLAS 74, Kap. 5, Regel 19 im Hinblick auf integrierte Navigationssysteme (INS)**

Schiffen, die nach SOLAS V Regel 19 mit ECDIS, Back-Up-ECDIS, X- und S-Band-RADAR ausgestattet sein müssen, ist in der bisherigen Praxis erlaubt worden, die Back-Up-ECDIS in eines der RADAR-Systeme zu integrieren (dual system), sofern das System für diesen Verwendungszweck nach der Schiffsausrüstungsrichtlinie (MED) zugelassen war. Dies erlaubt bisher die Ausstattung mit nur drei Arbeitsstationen (ECDIS + 2 x RADAR/ davon mindestens eines mit einer integrierten Back-Up-ECDIS).

Da eine Kombination von Multifunktionsarbeitsplätzen (Kollisionsverhütung/Routenplanung) zukünftig als INS-System anzusehen ist, wird die bisherige Auslegung zugunsten von autarken Multifunktionsarbeitsplätzen (hier: RADAR/ECDIS) dahingehend geändert, dass eine Reduzierung auf drei MFD-Arbeitsplätze in diesem Fall nur möglich ist, wenn für diese Kombination eine INS-Zulassung nach der Schiffsausrüstungsrichtlinie (MED) vorliegt. INS-Systeme unterstützen die Schiffssicherheit durch zusätzliche Funktionen und durch definierte Kriterien der Ausfallsicherheit.

- * **DE. BSH. Notification. Minimum requirements according to SOLAS 74, Regulation V/19, regarding integrated navigation systems (INS)**

Vessels, according to SOLAS, Regulation V/19 required to be equipped with ECDIS, ECDIS backup, X-band and S-band RADAR, were allowed to integrate the ECDIS backup into one of the aforementioned radar systems (dual system) so far, provided that the system is approved for the intended purpose according to Marine Equipment Directive (MED). This option facilitates to equip vessels with three instead of four working stations (ECDIS + 2 x RADAR/ at least one of the two radars combined with an integrated ECDIS backup).

Given the fact that a combination of multifunctional workstations (collision avoidance/route planning) in future has to be considered as INS, above mentioned definition of multifunctional workstations (dual system: RADAR/ECDIS) will be modified in a way, that a reduction to three MFD workstations can only be accepted, if this combination is approved as INS according to Marine Equipment Directive (MED).

INS contributes to the safety at sea providing certain functions and defined criteria for system stability and reliability.

(BSH S2/19) 33/19

Beilagen/*Enclosures*

DE. BSH. Deckblätter zum Lfv.

DE. BSH. Corrections to the List of Lights

(BSH N2/19) 33/19

4001 Lfv. südwestliche Ostsee 2019

101520 C 2727.3	Stepnica Port, Einfahrt Mast, rot	53°38,93' N 014°37,10' E	Q.R	4 m R 1 M	
		auf dem äußeren Wellenbrecher			(PL Lfv. 2019) 2019-33
208640	Untertrave, 34 Pfahl, rot, mit □ rot	53°54,51' N 010°44,90' E	Oc(2)R.9s (01,00)+02,00+ (01,00)+05,00	R	(WSA Lübeck 151/19) 2019-33

4003 Lfv. südöstliche Nordsee 2019

308500 <i>B 1051</i>	GW/EMS Feuerschiff, rot (14 m), unbemannt, mit angestrahlem Feuerträger, Aufbauten achtern (T) Eingezogen	54°09,96' N 006°20,72' E	Iso.W.8s Horn Mo(R)30s	14 m W 17 M
--------------------------------	--	-----------------------------	---	--------------------

(WSA Wilhelmshaven 28(T)/19) 2019-33