

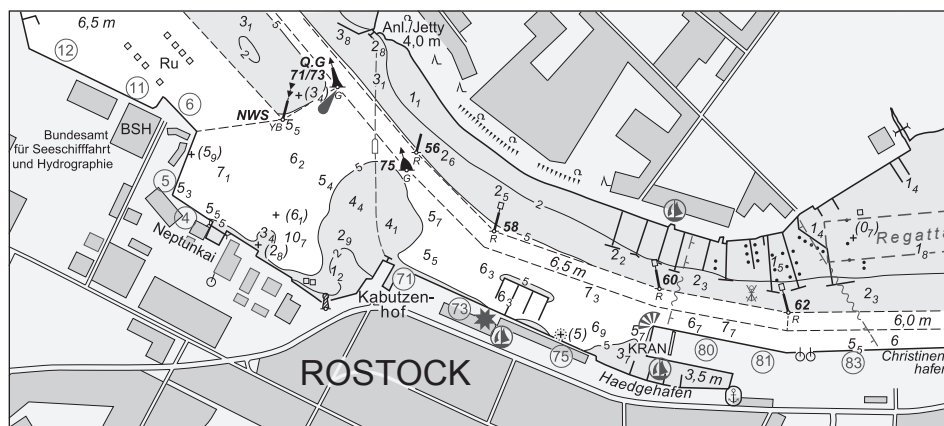


BUNDESAMT FÜR
SEESCHIFFFAHRT
UND
HYDROGRAPHIE

Nachrichten für Seefahrer *Notices to Mariners*

Amtliche Veröffentlichungen für die Seeschifffahrt
Official Maritime Publication

02. August 2019 · 150. Jahrgang
02 August 2019 · Volume 150



NfS 30-31/2019

Karten, Leuchtfeuerverzeichnisse, Seehandbücher usw. bitte sofort berichtigen

Geographische Länge bezogen auf den Nullmeridian.

Kurse und Peilungen rechtweisend in Graden von 000° bis 360°.

Sektorengrenzen der Feuer von See aus.

Tragweiten für 10 sm meteorologische Sichtweite; Sichtweiten für 5 m Augeshöhe.

Tiefenangaben und trockenfallende Höhen bezogen auf das Kartennull.

Andere Höhen bezogen auf kartenspezifische Höhenbezugsflächen.

Entfernungsangaben in metrischen Maßen sowie in Seemeilen (sm) und Kabellängen (kbl).

Zeichen und Abkürzungen in den deutschen Seekarten siehe Karte 1/INT 1.

Weitere Abkürzungen und Erklärungen in der „Jährlichen Beilage zu den Nachrichten für Seefahrer“ (NfS) sowie im „Handbuch für Brücke und Kartenhaus“.

Übersetzungen

Die bereitgestellten englischen Übersetzungen sind ein Service für die internationale Schifffahrt. Rechtsverbindlich ist der deutsche Text.

Freiwillige Mitarbeit

Jeder Hinweis zur Vervollständigung oder Berichtigung der nautischen Veröffentlichungen dient der Seeschifffahrt. Beiträge erbitten wir an das:

Bundesamt für Seeschifffahrt und Hydrographie

Neptunallee 5, 18057 Rostock

Telefon/*Telephone*

+49 (0) 3 81 45 63-5

(Vermittlung/*operator*)

Telefax

+49 (0) 3 81 45 63-9 48

(Vermittlung/*operator*)

E-Mail/*E-mail*

nfs@bsh.de

Internet

www.bsh.de

Die Inhalte dieses Werkes sind rechtlich geschützt. Die dadurch begründeten Rechte, insbesondere die der Übersetzung, des Nachdrucks, des Vortrags, der Entnahme von Abbildungen und Tabellen, der Verbreitung, der Mikroverfilmung oder der Vervielfältigung auf anderen Wegen und der Speicherung bleiben, auch bei nur auszugsweiser Verwertung, vorbehalten. Eine Vervielfältigung dieses Werkes oder von Teilen dieses Werkes ist auch im Einzelfall nur in den Grenzen der gesetzlichen Bestimmungen der Bundesrepublik Deutschland zulässig.

Verbindlicher Endpreis Monatsabonnement € 12,00 inkl. MwSt., Einzelheft € 3,50 inkl. MwSt. (zzgl. Postzustellgebühr)

(für den Europäischen Wirtschaftsraum gelten die Preise als „Unverbindliche Preisempfehlung“)

© Bundesamt für Seeschifffahrt und Hydrographie

Hamburg und Rostock 2019

www.bsh.de

ISSN-Nr. Druck 0027-7444

Digital 1437-4048

Charts, Lists of Lights, Sailing Directions etc. to be corrected immediately

Geographic longitude referred to Greenwich meridian.

True courses and bearings in degrees from 000° to 360°.

Sector limits of lights from seaward.

Luminous ranges at 10 nautical miles meteorological visibility, at 5 m height of eye.

Depths and drying heights referred to Chart Datum.

Other heights referred to chart specific height datum.

Distances in metric units, nautical miles, and cable lengths.

For symbols and abbreviations used in the German nautical charts, please refer to Karte 1/INT 1.

Additional abbreviations and explanations are provided in the enclosure to the “Annual enclosure to the Notices to Mariners” (NfS) and in the “Handbuch für Brücke und Kartenhaus”.

Translations

The provided English translations are a service for the international shipping. The German text version prevails in any case.

Voluntary cooperation

Any information provided to supplement or correct nautical publications supports the safety of navigation. Such information should be sent to:

The contents of this publication are protected by copyright. All rights are reserved, specifically the rights of translation, reprinting, recitation, reuse of illustrations and tables, promulgation, reproduction on microfilm or in any other way, as well as the right of storage, either in whole or in part. Reproduction of this publication or parts of this publication is permitted only under the provisions of German law, also in individual cases.

Fixed price per month € 12.00 incl. VAT, single issue € 3.50 incl. VAT (plus postage)

(In the European Economic Area, the above prices are recommended prices)

© Federal Maritime and Hydrographic Agency

Hamburg and Rostock 2019

www.bsh.de

ISSN-Nr. Print 0027-7444

Digital 1437-4048

P- und T-Berichtigungen/P and T corrections

Nach den Nachrichten für Seefahrer Heft 01/2017 bis zum Heft 28-29/2019

According to the German Notices to Mariners (NfS) issue 01/2017 to issue 28-29/2019

Neuerscheinungen des BSH/New BSH publications

Bücher/Books: –

Karten/Charts: 31/INT 1357, 46/INT 1453, 47/INT 1454, 1620, 1630, 1640, 1650, 1660

Teil 1 – Berichtigungen zu den Karten/Part 1 – Corrections to charts**Nordsee/North Sea**

2	47	1130	1410	1620	1650
20	90	1230	T1410	1630	1660
42	91	1240	T1420	1640	1711
46	1120	T1340	1430		

Ostsee/Baltic Sea

31	36	162	163	1515	1518
34	40				

Teil 2 – Berichtigungen zu den Seebüchern/Part 2 – Corrections to nautical publications

4003 Leuchtfeuerverzeichnis, südöstliche Nordsee 2019

Teil 3 – Mitteilungen/Part 3 – Notifications

- DE. Nordsee. BSH. Bekanntmachung über die öffentliche Auslegung des Planfeststellungsbeschlusses für die Verlegung und den Betrieb von HVAC-Seekabelsystemen zur Netzanbindung des Windparks „Global Tech I“/
DE. North Sea. BSH. Announcement regarding public inspection of the plan approval decision for laying and operating of HVAC submarine cable systems for the grid connection of the offshore wind farm “Global Tech I”
- DE. BSH. Stellenausschreibung/DE. BSH. Advertising of a post

Beilagen/Enclosures

- DE. BSH. Deckblätter zu den Karten. 36/DE. BSH. Blocks (Chartlets) for charts. 36
- DE. BSH. Deckblätter zu den Karten. 163/DE. BSH. Blocks (Chartlets) for charts. 163
- DE. BSH. Deckblätter zu den Karten. 1515/DE. BSH. Blocks (Chartlets) for charts. 1515
- DE. BSH. Deckblätter zum Lfv./DE. BSH. Corrections to the List of Lights

P- und T-Berichtigungen/*P and T corrections*

Gültige P- und T-Berichtigungen
vom 02. August 2019

P and T Corrections in force
dated 02 August 2019

Nach den Nachrichten für Seefahrer
Heft 01/2017 bis zum Heft 28-29/2019

According to the German Notices to Mariners (NfS)
issue 01/2017 to issue 28-29/2019

Karten-Nr. <i>Chart No.</i>	NfS-Heft-Nr. <i>NfS issue No.</i>	Karten-Nr. <i>Chart No.</i>	NfS-Heft-Nr. <i>NfS issue No.</i>
T 30	2017: 38, 49 2019: 10	T 162	2019: 01, 06, 09, 19, 23
T 31	2017: 20 2019: 01	T 163	2019: 06, 19
T 32	2017: 38, 49	T 1000	2019: 20
T 33	2019: 21	T 1110	2017: 50
T 34	2019: 21	T 1120	2018: 24, 35 2019: 22
T 36	2019: 06	T 1160	2019: 22
T 40	2019: 06, 09, 11	T 1311	2018: 04
T 42	2019: 02	T 1340	2018: 29–30
T 43	2017: 20	T 1410	2017: 14 2018: 29–30
T 46	2018: 27 2019: 02, 07	T 1420	2018: 29–30
T 48	2018: 22	T 1430	2017: 14
P 50	2018: 42	T 1513	2018: 34 2019: 24
T 50	2018: 34 2019: 20	T 1514	2019: 24
T 90	2017: 14 2018: 35 2019: 22	T 1579	2018: 47
T 98	2019: 18	T 1622	2018: 47
T 151	2017: 47, 51–52 2018: 10, 50	T 1630	2019: 07
		T 1662	2018: 22
		T 1671	2019: 06
		T 1711	2018: 27 2019: 02
		T 2181	2019: 21

Teil 1/Part 1**Berichtigungen zu den Karten/*Corrections to charts*****Nordsee/North Sea**

* 2

Mittlerinne

INT 1456

Letzte NfS: 25/19

Trage ein
Insert

M 12A

53° 45,88' N 008° 05,23' E

(WSA Wilhelmshaven 26/19) 30-31/19

* 20

Mittlerinne

INT 1424

Letzte NfS: 25/19

Trage ein
Insert

M 12A

53° 45,877' N 008° 05,232' E

(WSA Wilhelmshaven 26/19) 30-31/19

* 42

Zufahrt zum Nord-Ostsee-Kanal

INT 1366

Letzte NfS:
28-29/19**Plan C**Trage ein
*Insert*11_gund streiche
*and delete*12_gdicht dabei
close by

53° 53,018' N 009° 08,339' E

Ersetze
*Replace*12_gdurch
*by*12₄

53° 53,013' N 009° 07,610' E

(WSA Cuxhaven, Peilplan 72686/19) 30-31/19

* 46

Die Elbe von Belum bis Krautsand

INT 1453

Letzte NfS: 27/19

NEUE AUSGABE/*NEW EDITION*

Anmerkung: Die Karte hat einen veränderten Blattschnitt.

*Remark: The chart coverage has been amended.*07/19 – T 46 aufgehoben/*cancelled*

(BSH N2/19) 30-31/19

*** 47 Die Elbe von Brokdorf bis Wedel**

INT 1454

Letzte NfS: 24/19

NEUE AUSGABE/NEW EDITION

Anmerkung: Die Karte hat einen veränderten Blattschnitt.

Remark: The chart coverage has been amended.

(BSH N2/19) 30-31/19

*** 90**

INT 1461

Letzte NfS:

28-29/19

Trage ein
*Insert***S-lich Randzel. Dukegat**53° 29,57' N 006° 50,57' E
53° 25,95' N 006° 55,59' E

(WSA Emden 174/19) 30-31/19

*** 91**

INT 1462

Letzte NfS:

28-29/19

Trage ein
*Insert***Dukegat. Ostfriesisches Gatje**

53° 25,950' N 006° 55,587' E

7₄ und streiche
*and delete*8₁ dicht dabei
close by

53° 24,143' N 006° 56,808' E

10 und streiche
*and delete*10₃ dicht dabei
close by

53° 22,516' N 006° 58,351' E

(WSA Emden 174/19; WSA Emden, Peilplan 72529/19) 30-31/19

*** 1120**

Letzte NfS:

28-29/19

Trage ein
*Insert***S-lich Randzel. Dukegat**53° 29,57' N 006° 50,57' E
53° 25,95' N 006° 55,59' E

(WSA Emden 174/19) 30-31/19

* 1130

Dukegat. Ostfriesisches Gatje

Letzte NfS:
28-29/19

Trage ein
Insert



Fl.Y.4s
Mess-G.

53° 25,950' N 006° 55,587' E

7₄

und streiche
and delete

8₁

dicht dabei
close by

53° 24,143' N 006° 56,808 E



und streiche
and delete

10₃

dicht dabei
close by

53° 22,516' N 006° 58,351' E

(WSA Emden 174/19; WSA Emden, Peilplan 72529/19) 30-31/19

* 1230

Mittelrinne

Letzte NfS: 27/19

Trage ein
Insert



M 12A

53° 45,88' N 008° 05,23' E

(WSA Wilhelmshaven 26/19) 30-31/19

* 1240

Mittelrinne

Letzte NfS: 25/19

Trage ein
Insert



M 12A

53° 45,88' N 008° 05,23' E

(WSA Wilhelmshaven 26/19) 30-31/19

* T 1340

Langeness Fahrwasser

Letzte NfS: 05/19

Trage ein
Insert



zwischen
between

54° 37,73' N 008° 34,35' E

54° 37,19' N 008° 34,97' E

54° 36,86' N 008° 35,44' E

(WSA Tönning 115(T)/19) 30-31/19

* 1410

Mittelloch. Hörnumloch

Letzte NfS: 38/18

Trage ein
Insert



54° 43,31' N 008° 22,81' E



Obstn

54° 45,00' N 008° 16,60' E

(WSA Tönning 114, 116/19) 30-31/19

*** T 1410****Langeness Fahrwasser**

Letzte NfS: 38/18

Trage ein
Insertzwischen
between

54° 37,73' N 008° 34,35' E
 54° 37,19' N 008° 34,97' E
 54° 36,86' N 008° 35,44' E

(WSA Tönning 115(T)/19) 30-31/19

*** T 1420****Langeness Fahrwasser**

Letzte NfS: 40/18

Trage ein
Insertzwischen
between

54° 37,73' N 008° 34,35' E
 54° 37,19' N 008° 34,97' E
 54° 36,86' N 008° 35,44' E

(WSA Tönning 115(T)/19) 30-31/19

*** 1430****Mitteloch. Hörnumloch**

Letzte NfS: 16/19

Trage ein
Insert

54° 43,31' N 008° 22,81' E



54° 45,00' N 008° 16,60' E

(WSA Tönning 114, 116/19) 30-31/19

*** 1620****Die Elbe von der Oste bis Brunsbüttel**

Letzte NfS: 27/19

NEUE AUSGABE/*NEW EDITION*

(BSH N2/19) 30-31/19

*** 1630****Die Elbe von Brunsbüttel bis Glückstadt**

Letzte NfS: 09/19

NEUE AUSGABE/*NEW EDITION*07/19 – T 1630 aufgehoben/*cancelled*

(BSH N2/19) 30-31/19

* 1640 Die Elbe von Glückstadt bis Pagensand

Letzte NfS: 24/19

NEUE AUSGABE/*NEW EDITION*

(BSH N2/19) 30-31/19

* 1650 Die Elbe von Pagensand bis Stadersand

Letzte NfS: 24/19

NEUE AUSGABE/*NEW EDITION*

(BSH N2/19) 30-31/19

* 1660 Die Elbe von Stadersand bis Cranz

Letzte NfS:
51-52/18NEUE AUSGABE/*NEW EDITION*

(BSH N2/19) 30-31/19

* 1711

Letzte NfS:
28-29/19**S-lich Nordwest-Reede. Nordwest-Reede. Zufahrt zum Nord-Ostsee-Kanal**Trage ein
Insert

<i>13₃</i>	und streiche <i>and delete</i>	<i>14₂</i>	dicht dabei <i>close by</i>	53° 52,828' N 009° 06,103' E
<i>13₂</i>	und streiche <i>and delete</i>	<i>14</i>	dicht dabei <i>close by</i>	53° 52,848' N 009° 06,263' E
<i>12₇</i>	und streiche <i>and delete</i>	<i>13₄</i>	dicht dabei <i>close by</i>	53° 52,563' N 009° 06,409' E
<i>12₄</i>	und streiche <i>and delete</i>	<i>13₈</i>	dicht dabei <i>close by</i>	53° 52,584' N 009° 06,587' E
<i>11₉</i>	und streiche <i>and delete</i>	<i>12₉</i>	dicht dabei <i>close by</i>	53° 53,018' N 009° 08,339' E

Ersetze
Replace

<i>14</i>	durch <i>by</i>	<i>13₅</i>		53° 52,795' N 009° 05,893' E
<i>11₆</i>	durch <i>by</i>	<i>11</i>		53° 52,914' N 009° 06,081' E
<i>13₉</i>	durch <i>by</i>	<i>13₁</i>		53° 52,865' N 009° 06,395' E
<i>12₉</i>	durch <i>by</i>	<i>12₄</i>		53° 53,013' N 009° 07,610' E

(WSA Cuxhaven, Peilplan 72686/19) 30-31/19

Ostsee/Baltic Sea*** 31 Gewässer um Fehmarn, Heiligenhafen bis Dahmeshöved**

INT 1357

Letzte NfS: 27/19

NEUE AUSGABE/NEW EDITION

(BSH N2/19) 30-31/19

*** 34 Ostseekai**

INT 1365

Letzte NfS: 21/19

Plan GStreiche
Delete

54° 19,66' N 010° 08,91' E

54° 19,64' N 010° 08,93' E

54° 19,62' N 010° 08,92' E

Gesperrt/Closed

54° 19,60' N 010° 08,82' E

(WSA Lübeck 144/19) 30-31/19

36 Rødsand

INT 1352

Letzte NfS: 27/19

Deckblatt vom 19.07.2019

Block dated 19.07.2019

(DK 25/386/19) 30-31/19

*** 40 NO-lich Arkona**

INT 1201

3006

Letzte NfS:

28-29/19

Streiche
DeleteFI(5)Y.20s
ODAS

54° 48,6' N 013° 50,9' E

(WSA Stralsund 95/19) 30-31/19

★ 162

W-lich Darßer Ort. NO-lich Arkona

INT 1342

3005

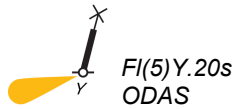
Letzte NfS: 25/19

Trage ein

Insert

54° 28,60' N 012° 26,50' E

Streiche

Delete

54° 48,6' N 013° 50,9' E

(WSA Stralsund 95, 96/19) 30-31/19

★ 163

W-lich Darßer Ort. Rødsand

INT 1351

3005

Letzte NfS: 27/19

Trage ein

Insert

54° 28,60' N 012° 26,50' E

Deckblatt vom 19.07.2019

Block dated 19.07.2019

(DK 25/386/19; WSA Stralsund 96/19) 30-31/19

1515

Zalew Szczeciński (Stettiner Haff), südlicher Teil

INT 1298

Letzte NfS: 16/19

Plan B

Deckblatt vom 19.07.2019

Block dated 19.07.2019

(PL 26/306/19) 30-31/19

1518

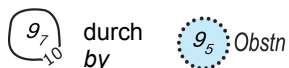
Kanał Dębicki

INT 12991

3020

Letzte NfS: 26/19

Ersetze

Replace

53° 25,791' N 014° 35,135' E

(PL 28/334/19) 30-31/19

Teil 2/Part 2

Berichtigungen zu den Seebüchern/*Corrections to nautical publications*

(Gültig bis zur nächsten Ausgabe)

(Valid till next edition)

4003 Leuchtuerverzeichnis, südöstliche Nordsee 2019

Berichtigung als Beilage in der Mitte des Heftes

(BSH N2/19) 30-31/19

Teil 3/Part 3 Mitteilungen/Notifications

- * **DE. Nordsee. BSH. Bekanntmachung über die öffentliche Auslegung des Planfeststellungsbeschlusses für die Verlegung und den Betrieb von HVAC-Seekabelsystemen zur Netz-anbindung des Windparks „Global Tech I“**

Bekanntmachung

des Bundesamtes für Seeschifffahrt und Hydrographie über die Auslegung des Planfeststellungsbeschlusses des Bundesamtes für Seeschifffahrt und Hydrographie vom 17.06.2019 für die Verlegung und den Betrieb von zwei HVAC-Seekabelsystemen von der Umspannstation des Offshore-Windparks (OWP) „Global Tech I“ bis zu der Konverterplattform „Bor-Win gamma“ in der deutschen ausschließlichen Wirtschaftszone (AWZ) der Nordsee nebst den dazugehörigen planfestgestellten Unterlagen.

I.

Das Bundesamt für Seeschifffahrt und Hydrographie hat in entsprechender Anwendung der Übergangsbestimmung des § 77 Abs. 1 Nr. 2 Windenergie-auf-See-Gesetz (WindSeeG) gemäß § 2 Abs. 1 der Seeanlagenverordnung (SeeAnIV) in Verbindung mit § 74 des Verwaltungsverfahrensgesetzes (VwVfG) am 17.06.2019 den Planfeststellungsbeschluss für das o.g. Vorhaben – Az. BSH/5121/AC-Anbindung Global Tech I/PFV/O3201 – erlassen.

Gemäß § 74 Abs. 4 Satz 2 VwVfG ist eine Ausfertigung des mit einer Rechtsbehelfsbelehrung versehenen Beschlusses und eine Ausfertigung des festgestellten Plans zur Einsicht auszuliegen.

II.

Der Planfeststellungsbeschluss samt der festgestellten Planunterlagen liegen in der Zeit

**vom 05.08.2019 bis 19.08.2019,
jeweils einschließlich,**

während der Dienststunden zur Einsicht aus im

Bundesamt für Seeschifffahrt und Hydrographie
– Bibliothek –
Bernhard-Nocht-Straße 78
20359 Hamburg

Montag, Mittwoch und
Donnerstag: 09:00–15:00 Uhr
Dienstag: 09:00–16:00 Uhr
Freitag: 09:00–14:30 Uhr

und im

Bundesamt für Seeschifffahrt und Hydrographie
– Bibliothek –
Neptunallee 5
18057 Rostock

- * **DE. North Sea. BSH. Announcement regarding public inspection of the plan approval decision for laying and operating of HVAC submarine cable systems for the grid connection of the offshore wind farm “Global Tech I”**

Announcement

of the Federal Maritime and Hydrographic Agency (Bundesamt für Seeschifffahrt und Hydrographie) of the public inspection of the plan approval decision for laying and operating two HVAC submarine cable systems from the substation of the offshore wind farm “Global Tech I” to the converter platform “Bor-Win gamma” in the German Exclusive Economic Zone (EEZ) of the North Sea along with the associated approved planning documents.

I.

The plan approval decision for the aforesaid project was issued on 17 June 2019 (file ref. BSH/5121/AC-Anbindung Global Tech I/PFV/O3201) in accordance with section 77 para. 1 number 2 of the Offshore Wind Energy Act (Windenergie-auf-See-Gesetz – WindSeeG) based on section 2 of the Marine Facilities Ordinance (Seeanlagenverordnung – SeeAnIV) in connection with section 74 of the Administrative Procedure Act (Verwaltungsverfahrensgesetz – VwVfG).

In accordance to section 74 para. 4 sentence 2 VwVfG the planning approval decision including an information on legal remedies as well as a copy of the approved plan has to be put on public display.

II.

The planning approval decision document is available for public inspection

**from 05 August 2019 up to
and including 19 August 2019**

at

Federal Maritime and Hydrographic Agency
– Library –
Bernhard-Nocht-Straße 78
20359 Hamburg

Monday, Wednesday and
Thursday: 0900–1500
Tuesday: 0900–1600
Friday: 0900–1430

and at

Federal Maritime and Hydrographic Agency
– Library –
Neptunallee 5
18057 Rostock

Montag, Mittwoch und
Donnerstag: 08:30–11:30 Uhr und
13:00–15:00 Uhr
Freitag: 08:30–11:30 Uhr und
13:00–14:00 Uhr
Dienstag: geschlossen

*Monday, Wednesday and
Thursday: 0830–1130 and
1300–1500
Friday: 0830–1130 and
1300–1400
Tuesday: closed*

III.

Es wird darauf hingewiesen, dass mit Ende der Auslegungsfrist der Planfeststellungsbeschluss den nicht bekannten Betroffenen und auch denjenigen, denen Rechtsbehelfe nach dem Umwelt-Rechtsbehelfsgesetz zustehen, als bekannt gegeben gilt. Unabhängig davon gilt der Planfeststellungsbeschluss denjenigen gegenüber, denen der Planfeststellungsbeschluss individuell zugestellt worden ist, mit der Zustellung als bekannt gegeben.

Der Planfeststellungsbeschluss kann nach der öffentlichen Bekanntmachung bis zum Ablauf der Rechtsbehelfsfrist von den Betroffenen und von denjenigen, die Einwendungen erhoben haben, schriftlich oder elektronisch angefordert werden.

IV.

Eine Kopie des Planfeststellungsbeschlusses wird gemäß § 27a Verwaltungsverfahrensgesetz auch auf der Internetseite des Bundesamtes für Seeschifffahrt und Hydrographie unter www.bsh.de veröffentlicht. Der Inhalt der zur Einsicht ausgelegten Unterlagen ist maßgeblich.

V.

Rechtsbehelfsbelehrung:

Gegen den Planfeststellungsbeschluss kann innerhalb eines Monats nach Bekanntgabe Klage bei dem Hamburgischen Oberverwaltungsgericht (Anschrift: Lübeckertordamm 4, 20099 Hamburg) erhoben werden.

Im Auftrag
Samira Mohamad
Bundesamt für Seeschifffahrt und Hydrographie

Hamburg, den 02. August 2019

Az.: BSH/5121/AC-Anbindung Global Tech I/PFV/
O3201

III.

With the end of the inspection period the other parties affected and to those who are entitled to appeal under the Environmental Remedies Act, shall be regarded as having been notified. Irrespective of this, the planning consent shall be deemed to have been notified to those to whom the approval has been individually served upon delivery.

After the public announcement has expired until the end of the period for appeal the planning approval decision may be requested in writing or electronically by the parties concerned and by those who have raised objections.

IV.

Pursuant to section 27a VwVfG the planning approval decision can be also accessed online at www.bsh.de. The content of the documents available for public inspection shall be authoritative.

V.

Instruction on right to appeal:

Action to this planning approval notice may be filed within one month after notification at the Hamburg Higher Administrative Court (Lübeckertordamm 4, 20099 Hamburg).

*For the Federal Maritime and Hydrographic Agency
Samira Mohamad*

Hamburg, 02 August 2019

*File ref.: BSH/5121/AC-Anbindung Global Tech I/
PFV/O3201*

(O3/19) 30-31/19

Beilagen/*Enclosures*

DE. BSH. Deckblätter zu den Karten. 36

DE. BSH. Blocks (Chartlets) for charts. 36

(BSH N2/19) 30-31/19

DE. BSH. Deckblätter zu den Karten. 163

DE. BSH. Blocks (Chartlets) for charts. 163

(BSH N2/19) 30-31/19

DE. BSH. Deckblätter zu den Karten. 1515

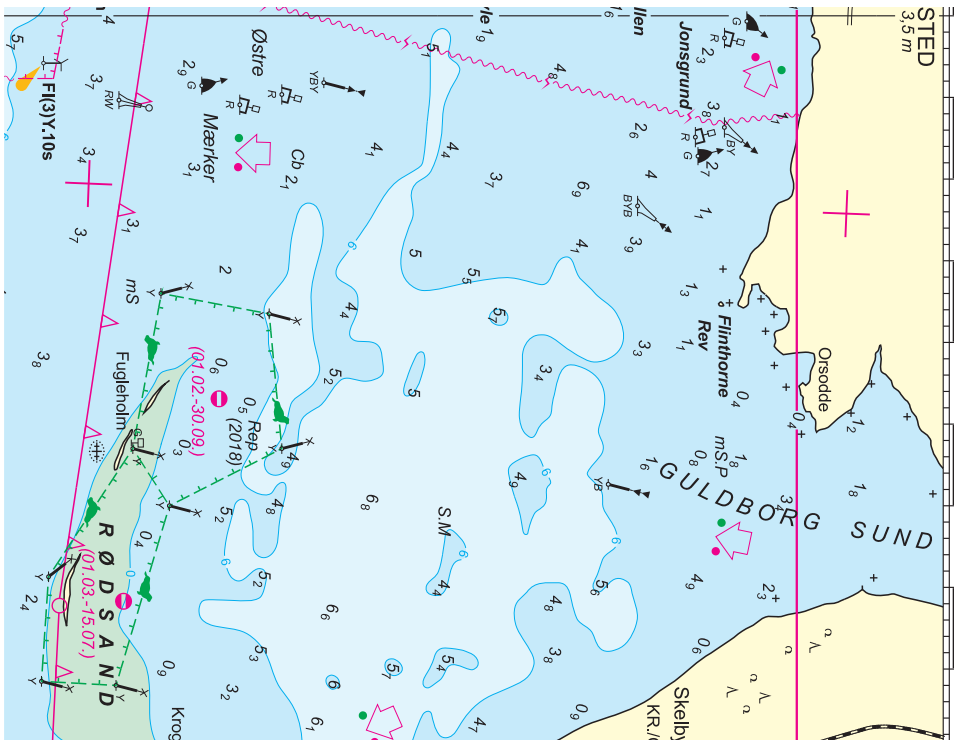
DE. BSH. Blocks (Chartlets) for charts. 1515

(BSH N2/19) 30-31/19

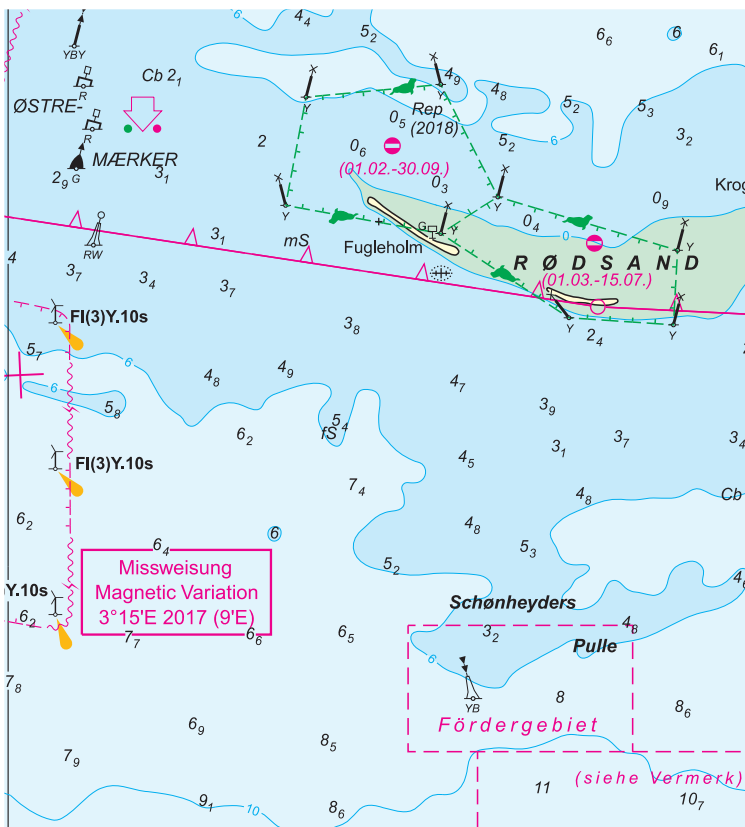
DE. BSH. Deckblätter zum Lfv.

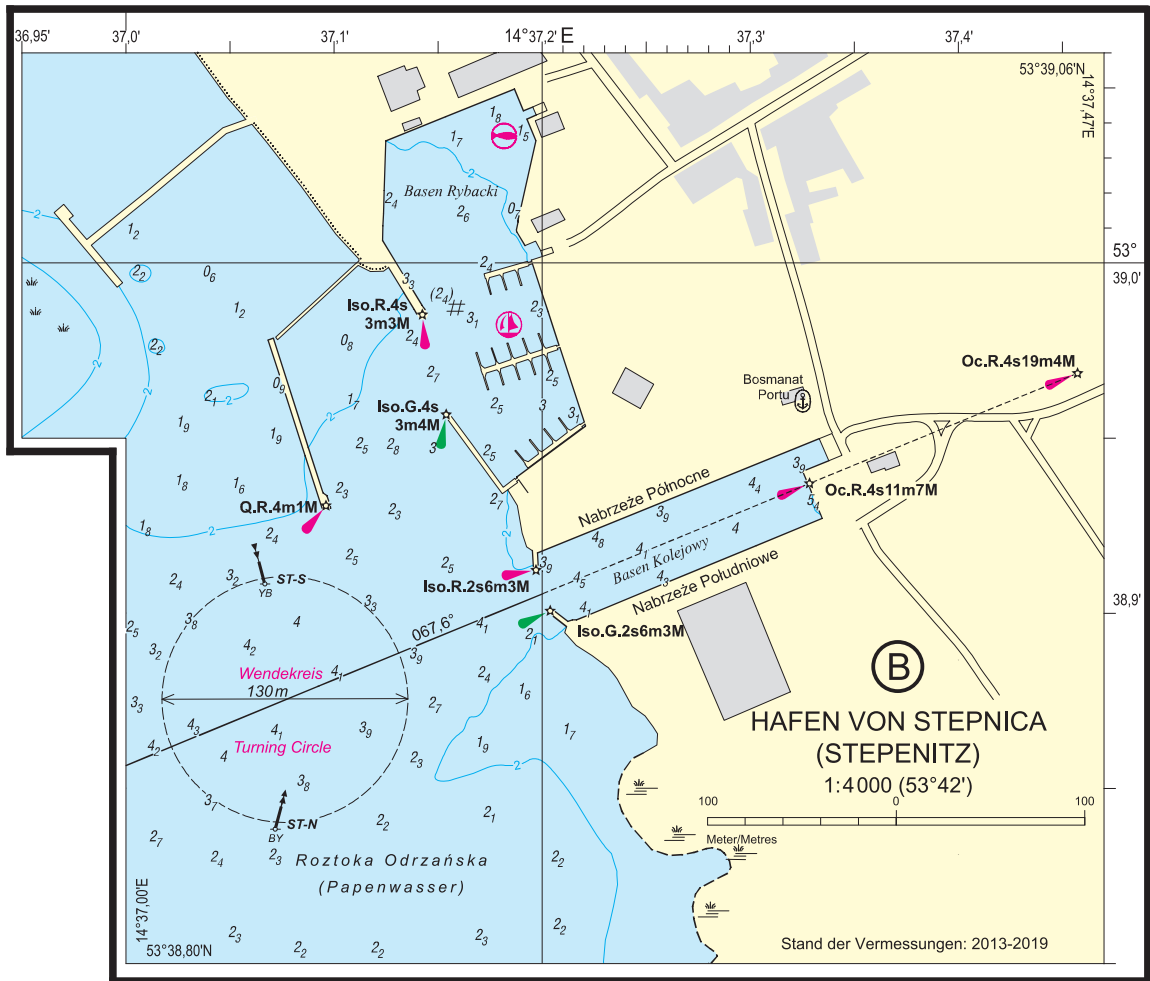
DE. BSH. Corrections to the List of Lights

(BSH N2/19) 30-31/19



Deckblatt vom 19.07.2019, enthalten im NfS-Heft 30-31/2019,
 zur Krt. 163/INT 1351 „Mecklenburger Bucht, östlicher Teil“,
 Kl. Ber. 2017, 15. IX. (für Krt. 3005, Bl. 10, geeignet) – © BSH 2019





4003 Lfv. südöstliche Nordsee 2019

31095
B 1438.5

**Brunsbüttel, Mole 4, Pegel,
Pegel**

Streiche alle Angaben

(WSA Cuxhaven 37/19) 2019-30-31