

BUNDESAMT FÜR
SEESCHIFFFAHRT
UND
HYDROGRAPHIE

Nachrichten für Seefahrer

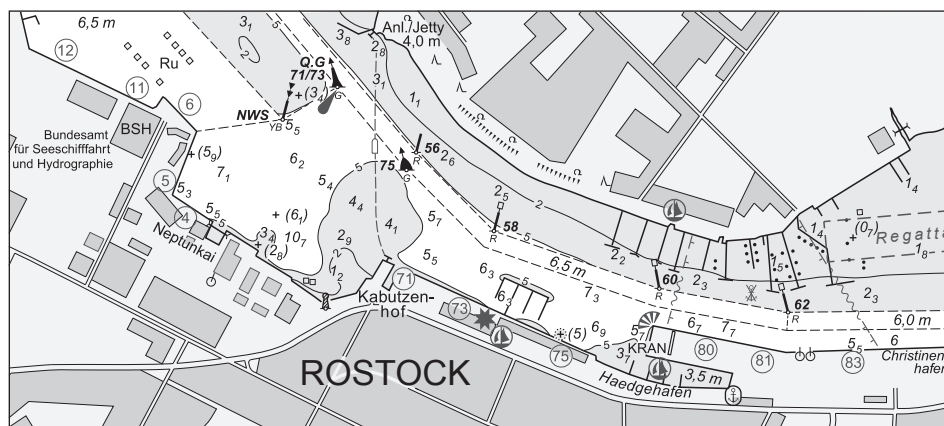
Notices to Mariners

Amtliche Veröffentlichungen für die Seeschifffahrt

Official Maritime Publication

21. Juni 2019 · 150. Jahrgang

21 June 2019 · Volume 150



NfS 25/2019

Karten, Leuchtfeuerverzeichnisse, Seehandbücher usw. bitte sofort berichtigen

Geographische Länge bezogen auf den Nullmeridian.
Kurse und Peilungen rechtweisend in Graden von 000° bis 360°.
Sektorengrenzen der Feuer von See aus.
Tragweiten für 10 sm meteorologische Sichtweite; Sichtweiten für 5 m Augeshöhe.
Tiefenangaben und trockenfallende Höhen bezogen auf das Kartennull.
Andere Höhen bezogen auf kartenspezifische Höhenbezugsflächen.
Entfernungsangaben in metrischen Maßen sowie in Seemeilen (sm) und Kabellängen (kbl).
Zeichen und Abkürzungen in den deutschen Seekarten siehe Karte 1/INT 1.
Weitere Abkürzungen und Erklärungen in der „Jährlichen Beilage zu den Nachrichten für Seefahrer“ (NfS) sowie im „Handbuch für Brücke und Kartenhaus“.

Übersetzungen

Die bereitgestellten englischen Übersetzungen sind ein Service für die internationale Schifffahrt. Rechtsverbindlich ist der deutsche Text.

Freiwillige Mitarbeit

Jeder Hinweis zur Vervollständigung oder Berichtigung der nautischen Veröffentlichungen dient der Seeschifffahrt. Beiträge erbitten wir an das:

Bundesamt für Seeschifffahrt und Hydrographie
Neptunallee 5, 18057 Rostock
Telefon/Telephone +49 (0) 3 81 45 63-5 (Vermittlung/operator)
Telefax +49 (0) 3 81 45 63-9 48 (Vermittlung/operator)
E-Mail/E-mail nfs@bsh.de
Internet www.bsh.de

Die Inhalte dieses Werkes sind rechtlich geschützt. Die dadurch begründeten Rechte, insbesondere die der Übersetzung, des Nachdrucks, des Vortrags, der Entnahme von Abbildungen und Tabellen, der Verbreitung, der Mikroverfilmung oder der Vervielfältigung auf anderen Wegen und der Speicherung bleiben, auch bei nur auszugsweiser Verwertung, vorbehalten. Eine Vervielfältigung dieses Werkes oder von Teilen dieses Werkes ist auch im Einzelfall nur in den Grenzen der gesetzlichen Bestimmungen der Bundesrepublik Deutschland zulässig.

Verbindlicher Endpreis Monatsabonnement € 12,00 inkl. MwSt., Einzelheft € 3,50 inkl. MwSt. (zzgl. Postzustellgebühr)
(für den Europäischen Wirtschaftsraum gelten die Preise als „Unverbindliche Preisempfehlung“)

© Bundesamt für Seeschifffahrt und Hydrographie
Hamburg und Rostock 2019
www.bsh.de
ISSN-Nr. Druck 0027-7444
Digital 1437-4048

Charts, Lists of Lights, Sailing Directions etc. to be corrected immediately

Geographic longitude referred to Greenwich meridian.
True courses and bearings in degrees from 000° to 360°.
Sector limits of lights from seaward.
Luminous ranges at 10 nautical miles meteorological visibility, at 5 m height of eye.
Depths and drying heights referred to Chart Datum.
Other heights referred to chart specific height datum.
Distances in metric units, nautical miles, and cable lengths.
For symbols and abbreviations used in the German nautical charts, please refer to Karte 1/INT 1.
Additional abbreviations and explanations are provided in the enclosure to the “Annual enclosure to the Notices to Mariners” (NfS) and in the “Handbuch für Brücke und Kartenhaus”.

Translations

The provided English translations are a service for the international shipping. The German text version prevails in any case.

Voluntary cooperation

Any information provided to supplement or correct nautical publications supports the safety of navigation. Such information should be sent to:

The contents of this publication are protected by copyright. All rights are reserved, specifically the rights of translation, reprinting, recitation, reuse of illustrations and tables, promulgation, reproduction on microfilm or in any other way, as well as the right of storage, either in whole or in part. Reproduction of this publication or parts of this publication is permitted only under the provisions of German law, also in individual cases.

Fixed price per month € 12.00 incl. VAT, single issue € 3.50 incl. VAT (plus postage)

(In the European Economic Area, the above prices are recommended prices)

© Federal Maritime and Hydrographic Agency
Hamburg and Rostock 2019
www.bsh.de
ISSN-Nr. Print 0027-7444
Digital 1437-4048

P- und T-Berichtigungen/P and T corrections

Nach den Nachrichten für Seefahrer Heft 01/2017 bis zum Heft 24/2019
 According to the German Notices to Mariners (NfS) issue 01/2017 to issue 24/2019

Neuerscheinungen des BSH/New BSH publications

Bücher/Books: –

Karten/Charts: 43/INT 1358

Teil 1 – Berichtigungen zu den Karten/Part 1 – Corrections to charts**Nordsee/North Sea**

2	1170	1180	1220	1230	1240
20					

Ostsee/Baltic Sea

30	31	36	43	162	1516
----	----	----	----	-----	------

Teil 2 – Berichtigungen zu den Seebüchern/Part 2 – Corrections to nautical publications

keine/*nil*

Teil 3 – Mitteilungen/Part 3 – Notifications

- DE. Ostsee. Deutsche Ostseeküste. Gewässer um Rügen/DE. Baltic Sea, German Coast. Waters around Rügen
- DE. Ostsee. Ostseeküste. BSH. Bekanntmachungen/DE. Baltic Sea. Baltic Sea Coast. BSH. Notifications

Beilagen/Enclosures

keine/*nil*

P- und T-Berichtigungen/*P and T corrections***Gültige P- und T-Berichtigungen**
vom 21. Juni 2019***P and T Corrections in force***
*dated 21 June 2019*Nach den Nachrichten für Seefahrer
Heft 01/2017 bis zum Heft 24/2019*According to the German Notices to Mariners (NfS)*
issue 01/2017 to issue 24/2019

Karten-Nr. <i>Chart No.</i>	NfS-Heft-Nr. <i>NfS issue No.</i>	Karten-Nr. <i>Chart No.</i>	NfS-Heft-Nr. <i>NfS issue No.</i>
T 2	2019: 13	T 162	2019: 01, 06, 09, 19, 23
T 30	2017: 38, 49 2019: 10	T 163	2019: 06, 19
T 31	2017: 20 2019: 01	T 1000	2019: 20
T 32	2017: 38, 49	T 1110	2017: 50
T 33	2019: 21	T 1120	2018: 24, 35 2019: 22
T 34	2019: 21	T 1160	2019: 04, 22
T 36	2019: 06	T 1170	2019: 04
T 40	2019: 06, 09, 11	T 1220	2019: 13
T 42	2019: 02	T 1311	2018: 04
T 43	2017: 20 2018: 46	T 1340	2018: 29–30
T 46	2018: 27 2019: 02, 07	T 1410	2017: 14 2018: 29–30
T 48	2018: 22	T 1420	2018: 29–30
P 50	2018: 42	T 1430	2017: 14
T 50	2018: 34 2019: 20	T 1513	2018: 34 2019: 24
T 90	2017: 14 2018: 35 2019: 22	T 1514	2019: 24
T 98	2019: 18	T 1579	2018: 47
T 151	2017: 47, 51–52 2018: 10, 50	T 1622	2018: 47
		T 1630	2019: 07
		T 1662	2018: 22
		T 1671	2019: 06
		T 1711	2018: 27 2019: 02
		T 2181	2019: 21

Teil 1/Part 1**Berichtigungen zu den Karten/*Corrections to charts*****Nordsee/North Sea***** 2 Scharhörn Riff. Tegeler Rinne. NO-lich Oldoogrinne**

INT 1456

Letzte NfS: 24/19

Trage ein
Insert*Robbenloch*

53° 57,72' N 008° 18,42' E

7₁und streiche
*and delete*9₂dicht S-lich
close S

53° 47,01' N 008° 03,21' E

10₉und streiche
*and delete*12₃dicht S-lich
close S

53° 46,80' N 008° 03,09' E

*Ersetze**Replace*7₄durch
*by*6₉

53° 49,17' N 008° 14,10' E

13/19 – T 2 aufgehoben/*cancelled*

(WSA Cuxhaven 51/19; WSA Bremerhaven, Peilplan 72021/19; WSA Wilhelmshaven, Peilplan 72061/19) 25/19

*** 20 NO-lich Oldoogrinne**

INT 1424

Letzte NfS: 24/19

Trage ein
*Insert*7₁und streiche
*and delete*8₅dicht S-lich
close S

53° 47,01' N 008° 03,21' E

10₉und streiche
and delete

12

dicht S-lich
close S

53° 46,80' N 008° 03,09' E

(WSA Wilhelmshaven, Peilplan 72061/19) 25/19

*** 1170 Accumer Ee**

Letzte NfS: 24/19

Verlege
Relocate

A 11

nach

Accumersieler Balje 2

to 53° 43,04' N 007° 28,29' E



A 13

nach

to 53° 43,10' N 007° 28,71' E

(WSA Emden 146/19) 25/19

* 1180

Accumer Ee

Letzte NfS: 24/19

Verlege
Relocate

A 11

Accumersieler Balje 2

nach

to 53° 43,04' N 007° 28,29' E



A 13

nach

to 53° 43,10' N 007° 28,71' E

(WSA Emden 146/19) 25/19

* 1220

Scharhörn Riff

Letzte NfS: 24/19

Trage ein
Insert

Robbenloch

53° 57,72' N 008° 18,42' E

13/19 – T 1220 aufgehoben/*cancelled*

(WSA Cuxhaven 51/19) 25/19

* 1230

NO-lich Oldoogrinne

Letzte NfS: 24/19

Trage ein
Insert7₁und streiche
*and delete*9₂dicht S-lich
close S

53° 47,01' N 008° 03,21' E

10₉und streiche
*and delete*12₃dicht S-lich
close S

53° 46,80' N 008° 03,09' E

(WSA Wilhelmshaven, Peilplan 72061/19) 25/19

* 1240

Tegeler Rinne

Letzte NfS: 24/19

Ersetze
Replace7₄durch
*by*6₉

53° 49,17' N 008° 14,10' E

(WSA Bremerhaven, Peilplan 72021/19) 25/19

Ostsee/Baltic Sea*** 30 N-lich Fehmarn. SO-lich Fehmarn**

INT 1353

3004

Letzte NfS: 16/19

Trage ein
InsertFl(5)Y.20s
ODAS

54° 35,84' N 011° 08,00' E
 54° 36,46' N 011° 07,41' E
 54° 35,42' N 011° 00,25' E
 54° 20,00' N 011° 25,00' E
 54° 20,00' N 011° 24,70' E

(WSA Lübeck 114/19) 25/19

*** 31 N-lich Fehmarn. SO-lich Fehmarn**

INT 1357

3004

Letzte NfS: 11/19

Trage ein
InsertFl(5)Y.20s
ODAS

54° 35,84' N 011° 08,00' E
 54° 36,46' N 011° 07,41' E
 54° 35,42' N 011° 00,25' E
 54° 20,00' N 011° 25,00' E
 54° 20,00' N 011° 24,70' E

(WSA Lübeck 114/19) 25/19

*** 36 N-lich Fehmarn. SO-lich Fehmarn**

INT 1352

3004, 3005

Letzte NfS: 24/19

Trage ein
InsertFl(5)Y.20s
ODAS

54° 35,84' N 011° 08,00' E
 54° 36,46' N 011° 07,41' E
 54° 35,42' N 011° 00,25' E
 54° 20,00' N 011° 25,00' E
 54° 20,00' N 011° 24,70' E

(WSA Lübeck 114/19) 25/19

*** 43 Gabelsflach bis Fehmarnsund**

INT 1358

Letzte NfS: 24/19

NEUE AUSGABE/NEW EDITION

(BSH N2/19) 25/19

★ 162

O-lich Sassnitz


INT 1342

3006

Letzte NfS: 24/19

Trage ein

Insert

 Unr. (Mun.)
Foul (Expl.)

PA

54° 30,3' N 013° 41,8' E

54° 31,1' N 013° 40,2' E

(WSA Stralsund 70/19) 25/19

★ 1516

O-lich Sassnitz


INT 1345

3006

Letzte NfS: 22/19

Trage ein

Insert

 Unr. (Mun.)
Foul (Expl.)

PA

54° 30,3' N 013° 41,8' E

54° 31,1' N 013° 40,2' E

(WSA Stralsund 70/19) 25/19

Teil 2/Part 2

Berichtigungen zu den Seebüchern/*Corrections to nautical publications*

(Gültig bis zur nächsten Ausgabe)

(Valid till next edition)

keine/*nil*

Teil 3/Part 3 Mitteilungen/Notifications

* **DE. Ostsee. Deutsche Ostseeküste. Gewässer um Rügen. Großer Jasmunder Bodden. Zeitweiliges Ankerverbot**

- a) 54° 28,80' N 013° 26,70' E
b) 54° 29,10' N 013° 27,20' E

Vom 22. Juni bis 7. September 2019 ist täglich zwischen 18:00 Uhr und 23:00 Uhr außer sonntags das Anker innerhalb des o.g. Gebietes verboten. Gleichzeitig wird der Uferbereich zwischen Position d) und dem Anleger 200 m N-lich auf 100 m Breite für jeglichen Schiffsverkehr gesperrt.

* **DE. Baltic Sea, German Coast. Waters around Rügen. Großer Jasmunder Bodden. Anchoring temporarily prohibited**

- c) 54° 28,75' N 013° 27,75' E
d) 54° 28,52' N 013° 26,85' E

Anchoring is prohibited within the above area from 22 June until 7 September 2019 at every day between 1800 and 2300 except on Sundays. A 100 m wide coast area between position d) and the pier 200 m northwards is closed for navigation at the same times.

(WSA Stralsund 72(T)/19) 25/19

* **DE. Ostsee. BSH. Bekanntmachungen**

Bekanntmachung des Bundesamtes für Seeschifffahrt und Hydrographie zur grenzüberschreitenden Beteiligung nach der Espoo-Konvention zur Errichtung und Betrieb der Erdgashochdruckleitung „Baltic Pipe“ in der Ostsee durch die ausschließliche Wirtschaftszone von Polen

vom 21.06.2019

Die Republik Polen hat mit Schreiben vom 30. April 2019 das Konsultationsverfahren gemäß Artikel 4 und 5 der Espoo-Konvention eröffnet und das Bundesamt für Seeschifffahrt und Hydrographie als zuständige deutsche Behörde zu den grenzüberschreitenden Umweltauswirkungen des Vorhabens notifiziert.

Die Unterlagen, die Deutschland nach der Espoo-Konvention von Polen zum Vorhaben erhalten hat, werden auf der BSH-Webseite

www.bsh.de (Öffentliche Bekanntmachungen)

zur Verfügung gestellt:

- eine nichttechnische Zusammenfassung
- grenzüberschreitende Auswirkungen.

Schriftliche Stellungnahmen zu den grenzüberschreitenden Umweltauswirkungen in der deutschen ausschließlichen Wirtschaftszone können

bis zum 05. Juli 2019

(auf Deutsch oder Englisch) vorzugsweise per E-Mail an den polnischen Regionaldirektor für Umweltschutz

sekretariat.szczecin@rdos.gov.pl

übersandt werden. Bitte das BSH in diesem Fall jeweils in Kopie (posteingang@bsh.de) setzen.

* **DE. Baltic Sea. BSH. Notifications**

Notification by the Federal Maritime and Hydrographic Agency concerning transboundary participation according Espoo Convention with regard to the construction and operation of the „Baltic Pipe“ natural gas pipeline in the Baltic Sea through the Exclusive Economic Zone of Poland

from 21.06.2019

By letter dated 30 April 2019, the Republic of Poland initiated the consultation procedure pursuant to Articles 4 and 5 of the Espoo Convention and notified the Federal Maritime and Hydrographic Agency as the competent German authority on the transboundary environmental effects of the project.

The documents received by Germany on the project from Poland under the Espoo Convention are available on the BSH website at

www.bsh.de (Public notifications)

- a non-technical summary
- transboundary impacts.

Written comments on the transboundary environmental impacts in the German Exclusive Economic Zone may be submitted

by 05 July 2019

(in German or English) preferably by e-mail to the Polish Regional Director for Environmental Protection

sekretariat.szczecin@rdos.gov.pl

In this case, please copy BSH in (posteingang@bsh.de).

Alternativ können Sie Ihre Stellungnahmen

bis zum 05. Juli 2019

an das BSH senden. Wir leiten alle Stellungnahmen an die polnische Behörde weiter.

Die Unterlagen liegen ebenfalls vom **24. Juni bis einschließlich 05. Juli 2019** während der Dienstzeiten zur Einsicht aus im

Bundesamt für Seeschifffahrt und Hydrographie
– Bibliothek –
Bernhard-Nocht-Straße 78
20359 Hamburg

Montag, Mittwoch und
Donnerstag: 09:00–15:00 Uhr
Dienstag: 09:00–16:00 Uhr
Freitag: 09:00–14:30 Uhr

und im

Bundesamt für Seeschifffahrt und Hydrographie
– Bibliothek –
Neptunallee 5
18057 Rostock

Montag, Mittwoch und
Donnerstag: 08:30–11:30 Uhr und
13:00–15:00 Uhr
Freitag: 08:30–11:30 Uhr und
13:00–14:00 Uhr
Dienstag: geschlossen

Im Auftrag

Dr. Nico Nolte

Az.: 515/DK-PL Baltic Pipe/O

Alternatively, you can send your statements

until 05 July 2019

to the BSH. We will forward all statements to the Polish authority.

*The documents will also be available for inspection from **24 June to 05 July 2019** during working hours at the*

*Federal Maritime and Hydrographic Agency
– Library –
Bernhard-Nocht-Straße 78
20359 Hamburg*

*Monday, Wednesday and
Thursday: 0900–1500
Tuesday: 0900–1600
Friday: 0900–1430*

and at

*Federal Maritime and Hydrographic Agency
– Library –
Neptunallee 5
18057 Rostock*

*Monday, Wednesday and
Thursday: 0830–1130 and
1300–1500
Friday: 0830–1130 and
1300–1400
Tuesday: closed*

For the Federal Maritime and Hydrographic Agency

Dr. Nico Nolte

File ref.: 515/ DK-PL Baltic Pipe/O

(BSH O3/19) 25/19