



BUNDESAMT FÜR
SEESCHIFFFAHRT
UND
HYDROGRAPHIE

Nachrichten für Seefahrer

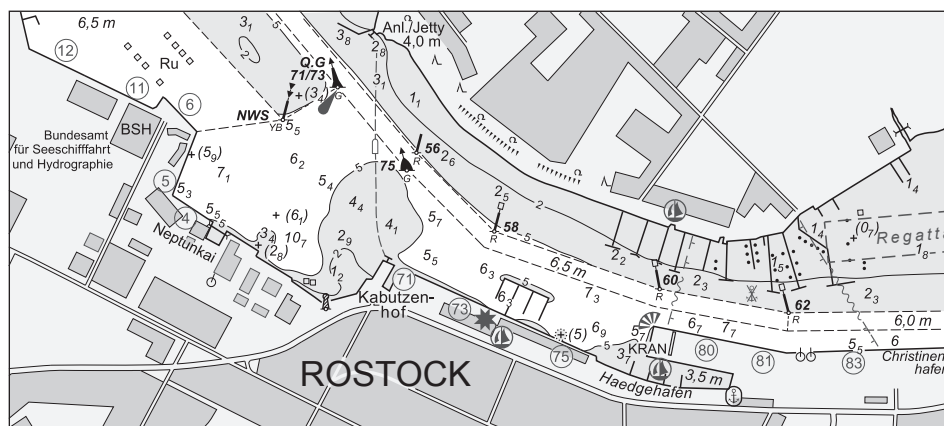
Notices to Mariners

Amtliche Veröffentlichungen für die Seeschifffahrt

Official Maritime Publication

14. Juni 2019 · 150. Jahrgang

14 June 2019 · Volume 150



NfS 24/2019

Karten, Leuchtfeuerverzeichnisse, Seehandbücher usw. bitte sofort berichtigen

Geographische Länge bezogen auf den Nullmeridian.
 Kurse und Peilungen rechtweisend in Graden von 000° bis 360°.
 Sektorengrenzen der Feuer von See aus.
 Tragweiten für 10 sm meteorologische Sichtweite; Sichtweiten für 5 m Augeshöhe.
 Tiefenangaben und trockenfallende Höhen bezogen auf das Kartennull.
 Andere Höhen bezogen auf kartenspezifische Höhenbezugsflächen.
 Entfernungsangaben in metrischen Maßen sowie in Seemeilen (sm) und Kabellängen (kbl).
 Zeichen und Abkürzungen in den deutschen Seekarten siehe Karte 1/INT 1.
 Weitere Abkürzungen und Erklärungen in der „Jährlichen Beilage zu den Nachrichten für Seefahrer“ (NfS) sowie im „Handbuch für Brücke und Kartenhaus“.

Übersetzungen

Die bereitgestellten englischen Übersetzungen sind ein Service für die internationale Schifffahrt. Rechtsverbindlich ist der deutsche Text.

Freiwillige Mitarbeit

Jeder Hinweis zur Vervollständigung oder Berichtigung der nautischen Veröffentlichungen dient der Seeschifffahrt. Beiträge erbitten wir an das:

Bundesamt für Seeschifffahrt und Hydrographie
 Neptunallee 5, 18057 Rostock
 Telefon/Telephone +49 (0) 3 81 45 63-5 (Vermittlung/operator)
 Telefax +49 (0) 3 81 45 63-9 48 (Vermittlung/operator)
 E-Mail/E-mail nfs@bsh.de
 Internet www.bsh.de

Die Inhalte dieses Werkes sind rechtlich geschützt. Die dadurch begründeten Rechte, insbesondere die der Übersetzung, des Nachdrucks, des Vortrags, der Entnahme von Abbildungen und Tabellen, der Verbreitung, der Mikroverfilmung oder der Vervielfältigung auf anderen Wegen und der Speicherung bleiben, auch bei nur auszugsweiser Verwertung, vorbehalten. Eine Vervielfältigung dieses Werkes oder von Teilen dieses Werkes ist auch im Einzelfall nur in den Grenzen der gesetzlichen Bestimmungen der Bundesrepublik Deutschland zulässig.

Verbindlicher Endpreis Monatsabonnement € 12,00 inkl. MwSt., Einzelheft € 3,50 inkl. MwSt. (zzgl. Postzustellgebühr)
 (für den Europäischen Wirtschaftsraum gelten die Preise als „Unverbindliche Preisempfehlung“)

© Bundesamt für Seeschifffahrt und Hydrographie
 Hamburg und Rostock 2019
 www.bsh.de
 ISSN-Nr. Druck 0027-7444
 Digital 1437-4048

Charts, Lists of Lights, Sailing Directions etc. to be corrected immediately

Geographic longitude referred to Greenwich meridian.
 True courses and bearings in degrees from 000° to 360°.
 Sector limits of lights from seaward.
 Luminous ranges at 10 nautical miles meteorological visibility, at 5 m height of eye.
 Depths and drying heights referred to Chart Datum.
 Other heights referred to chart specific height datum.
 Distances in metric units, nautical miles, and cable lengths.
 For symbols and abbreviations used in the German nautical charts, please refer to Karte 1/INT 1.
 Additional abbreviations and explanations are provided in the enclosure to the “Annual enclosure to the Notices to Mariners” (NfS) and in the “Handbuch für Brücke und Kartenhaus”.

Translations

The provided English translations are a service for the international shipping. The German text version prevails in any case.

Voluntary cooperation

Any information provided to supplement or correct nautical publications supports the safety of navigation. Such information should be sent to:

The contents of this publication are protected by copyright. All rights are reserved, specifically the rights of translation, reprinting, recitation, reuse of illustrations and tables, promulgation, reproduction on microfilm or in any other way, as well as the right of storage, either in whole or in part. Reproduction of this publication or parts of this publication is permitted only under the provisions of German law, also in individual cases.

Fixed price per month € 12.00 incl. VAT, single issue € 3.50 incl. VAT (plus postage)

(In the European Economic Area, the above prices are recommended prices)

© Federal Maritime and Hydrographic Agency
 Hamburg and Rostock 2019
 www.bsh.de
 ISSN-Nr. Print 0027-7444
 Digital 1437-4048

P- und T-Berichtigungen/P and T corrections

Nach den Nachrichten für Seefahrer Heft 01/2017 bis zum Heft 23/2019
 According to the German Notices to Mariners (NfS) issue 01/2017 to issue 23/2019

Neuerscheinungen des BSH/New BSH publications

Bücher/Books: –

Karten/Charts: 36/INT 1352

Teil 1 – Berichtigungen zu den Karten/Part 1 – Corrections to charts**Nordsee/North Sea**

2	103	1210	1230	1300	1640
20	1170	1220	1240	1370	1650
47	1180				

Ostsee/Baltic Sea

36	64	163	T1514	1621	T1671
T43	162	T1513			

Teil 2 – Berichtigungen zu den Seebüchern/Part 2 – Corrections to nautical publications

4001 Leuchtuerverzeichnis, südwestliche Ostsee 2019

Teil 3 – Mitteilungen/Part 3 – Notifications

- DE. GDWS. Stellenausschreibung/DE. GDWS. Advertising of a post

Beilagen/Enclosures

- DE. BSH. Deckblätter zum Lfv./DE. BSH. Corrections to the List of Lights

P- und T-Berichtigungen/*P and T corrections***Gültige P- und T-Berichtigungen**
vom 14. Juni 2019***P and T Corrections in force***
*dated 14 June 2019*Nach den Nachrichten für Seefahrer
Heft 01/2017 bis zum Heft 23/2019*According to the German Notices to Mariners (NfS)*
issue 01/2017 to issue 23/2019

Karten-Nr. <i>Chart No.</i>	NfS-Heft-Nr. <i>NfS issue No.</i>	Karten-Nr. <i>Chart No.</i>	NfS-Heft-Nr. <i>NfS issue No.</i>
T 2	2019: 13	T 162	2019: 01, 06, 09, 19, 23
T 30	2017: 38, 49 2019: 10	T 163	2019: 06, 19
T 31	2017: 20 2019: 01	T 1000	2019: 20
T 32	2017: 38, 49	T 1110	2017: 50
T 33	2019: 21	T 1120	2018: 24, 35 2019: 22
T 34	2019: 21	T 1160	2019: 04, 22
T 36	2019: 06	T 1170	2019: 04
T 40	2019: 06, 09, 11	T 1220	2019: 13
T 42	2019: 02	T 1311	2018: 04
T 43	2017: 20 2018: 46 2019: 22	T 1340	2018: 29–30
T 46	2018: 27 2019: 02, 07	T 1410	2017: 14 2018: 29–30
T 48	2018: 22	T 1420	2018: 29–30
P 50	2018: 42	T 1430	2017: 14
T 50	2018: 34 2019: 20	T 1513	2018: 34
T 90	2017: 14 2018: 35 2019: 22	T 1579	2018: 47
T 98	2019: 18	T 1622	2018: 47
T 151	2017: 47, 51–52 2018: 10, 50	T 1630	2019: 07
		T 1662	2018: 22
		T 1671	2019: 06, 22
		T 1711	2018: 27 2019: 02
		T 2181	2019: 21

Teil 1/Part 1**Berichtigungen zu den Karten/*Corrections to charts*****Nordsee/North Sea***** 2 Neue Weser. Mittelrinne. Alte Weser**

INT 1456

Letzte NfS: 20/19

Trage ein <i>Insert</i>	<i>11</i>	und streiche <i>and delete</i>	<i>11</i> ₆	dicht S-lich <i>close S</i>	53° 49,00' N 008° 06,18' E
	<i>4</i> ₃	und streiche <i>and delete</i>	<i>5</i> ₄	dicht S-lich <i>close S</i>	53° 47,16' N 008° 06,52' E
Ersetze <i>Replace</i>	<i>5</i> ₉	durch <i>by</i>	<i>5</i> ₁		53° 51,97' N 008° 08,14' E

(WSA Wilhelmshaven, Peilplan 71905/19; WSA Bremerhaven, Peilplan 71391/18, 71417/19) 24/19

*** 20 Neue Weser**

INT 1424

Letzte NfS: 16/19

Ersetze <i>Replace</i>	<i>11</i> ₇	durch <i>by</i>	<i>11</i>		53° 49,00' N 008° 06,18' E
---------------------------	------------------------	--------------------	-----------	--	----------------------------

(WSA Bremerhaven, Peilplan 71391/18) 24/19

*** 47 Krückau**

INT 1454

Letzte NfS:

51-52/18

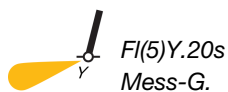
Ersetze <i>Replace</i>	Elmshorn:	1,8 m	durch <i>by</i>	Elmshorn:	1,5 m	53° 42,6' N 009° 32,0' E
---------------------------	-----------	-------	--------------------	-----------	-------	--------------------------

(WSA Hamburg 41/19) 24/19

*** 103 NO-lich OWP Nordsee Ost**

INT 1412

Letzte NfS: 23/19

Streiche
Delete

54° 28,7' N 007° 45,2' E

(WSA Tönning 26(T)/19) 24/19

* 1170

Accumer Ee

Letzte NfS: 16/19

Verlege
Relocate

nach
to 53° 43,12' N 007° 27,02' E

(WSA Emden 137/19) 24/19

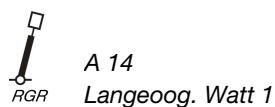
* 1180

Accumer Ee. Otzumer Balje. Langeooger Wattfahrwasser

Letzte NfS: 16/19

Verlege
Relocate

nach
to 53° 43,12' N 007° 27,02' E



nach
to 53° 43,16' N 007° 30,07' E

Trage ein
Insert

A 17 und streiche
and delete A 17 dicht dabei
close by 53° 42,99' N 007° 30,11' E

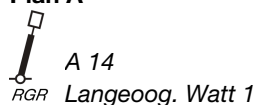
LW 3 53° 43,48' N 007° 30,76' E

0_5 und streiche 2_9 dicht O-lich
and delete close E 53° 47,42' N 007° 37,03' E

Anmerkung: Die 2-m-Tiefenlinie ist entsprechend westwärts zu erweitern.
Remark: The 2m depth contour has to be extended accordingly westwards.

2_7 und streiche 3_6 dicht dabei
and delete close by 53° 45,36' N 007° 38,84' E

0_6 und streiche 0_1 dicht dabei
and delete close by 53° 44,83' N 007° 38,42' E

Plan AVerlege
Relocate

nach
to 53° 43,158' N 007° 30,072' E

Streiche
Delete

A 17 53° 43,14' N 007° 30,15' E

(WSA Emden 137, 138/19; WSA Emden, Peilplan 71438, 71878/19) 24/19

* 1210

Alte Weser

Letzte NfS: 11/19

Ersetze
Replace

5_9 durch 5_7 53° 51,97' N 008° 08,14' E

(WSA Bremerhaven, Peilplan 71417/19) 24/19

* 1220

Alte Weser

Letzte NfS: 20/19

Ersetze
Replace 5_9 durch
by 5_7

53° 51,97' N 008° 08,14' E

(WSA Bremerhaven, Peilplan 71417/19) 24/19

* 1230

Ozumer Balje. Langeooger Wattfahrwasser. Mittelrinne. Neue Weser. Alte Weser

Letzte NfS: 20/19

Trage ein
Insert 0_5 und streiche
and delete 2_9 dicht O-lich
close E

53° 47,42' N 007° 37,03' E

Anmerkung: Die 2-m-Tiefenlinie ist entsprechend westwärts zu erweitern.

Remark: The 2m depth contour has to be extended accordingly westwards. 2_7 und streiche
and delete 3_6 dicht dabei
close by

53° 45,36' N 007° 38,84' E

 0_6 und streiche
and delete 0_7 dicht dabei
close by

53° 44,83' N 007° 38,42' E

 4_3 und streiche
and delete 5_4 dicht S-lich
close S

53° 47,16' N 008° 06,52' E

 11 und streiche
and delete 11_6 dicht S-lich
close S

53° 49,00' N 008° 06,18' E

Ersetze
Replace 5_9 durch
by 5_7

53° 51,97' N 008° 08,14' E

(WSA Emden, Peilplan 71438, 71878/19; WSA Wilhelmshaven, Peilplan 71905/19; WSA Bremerhaven, Peilplan 71391/18, 71417/19) 24/19

* 1240

Mittelrinne. Neue Weser. Alte Weser

Letzte NfS: 20/19

Trage ein
Insert 4_3 und streiche
and delete 5_4 dicht S-lich
close S

53° 47,16' N 008° 06,52' E

 11 und streiche
and delete 11_6 dicht S-lich
close S

53° 49,00' N 008° 06,18' E

Ersetze
Replace 5_9 durch
by 5_7

53° 51,97' N 008° 08,14' E

(WSA Wilhelmshaven, Peilplan 71905/19; WSA Bremerhaven, Peilplan 71391/18, 71417/19) 24/19

* 1300

NO-lich OWP Nordsee Ost

Letzte NfS: 23/19

Streiche
DeleteFl(5)Y.20s
Mess-G.

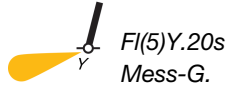
54° 28,7' N 007° 45,2' E

(WSA Tönning 26(T)/19) 24/19

* 1370

NO-lich OWP Nordsee Ost

Letzte NfS: 23/19

Streiche
Delete

54° 28,7' N 007° 45,2' E

(WSA Tönning 26(T)/19) 24/19

* 1640

Krückau

Letzte NfS: 50/18

Ersetze
Replace

Elmshorn: 1,8 m

durch

by

Elmshorn: 1,5 m

53° 42,7' N 009° 32,0' E

(WSA Hamburg 41/19) 24/19

* 1650

KrückauLetzte NfS:
51-52/18Ersetze
Replace

Elmshorn: 1,8 m

durch

by

Elmshorn: 1,5 m

53° 42,6' N 009° 32,0' E

(WSA Hamburg 41/19) 24/19

Ostsee/Baltic Sea

*** 36** **Travemünde bis Gedser Odde**
 INT 1352
 Letzte NfS: 23/19

NEUE AUSGABE/NEW EDITION

(BSH N2/19) 24/19

*** T 43** **Heiligenhafen**
 INT 1358
 3004
 Letzte NfS: 23/19

Streiche
 Delete

Plan A




54° 22,475' N 010° 59,541' E

Streiche
 Delete

Plan B



54° 22,475' N 010° 59,541' E


eingezogen/*withdrawn* bei
 at  15
 22/19 – T 43 aufgehoben/*cancelled*

54° 22,470' N 010° 59,607' E

(WSA Lübeck 101/19) 24/19



64 **Hjelm Bugt**
 INT 1304
 Letzte NfS: 23/19

Trage ein
 Insert



2 Wks und streiche
and delete 14 dicht dabei
close by

54° 56,26' N 012° 26,42' E

 4 Wk und streiche
and delete  5 Wk dicht dabei
close by

54° 55,10' N 012° 30,59' E

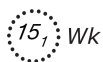
(DK GST 20/223, 224/19) 24/19

162**Hjelm Bugt**

INT 1342

Letzte NfS: 23/19

Trage ein

Insertund streiche
and delete

14

dicht dabei
close by

54° 56,10' N 012° 26,34' E

und streiche
and deletedicht dabei
close by

54° 55,10' N 012° 30,59' E



54° 56,42' N 012° 26,49' E

(DK GST 20/223, 224/19) 24/19

163**Hjelm Bugt**

INT 1351

3005

Letzte NfS: 23/19

Trage ein

Insertund streiche
and delete

14

dicht dabei
close by

54° 56,10' N 012° 26,34' E

und streiche
and deletedicht dabei
close by

54° 55,10' N 012° 30,59' E



54° 56,42' N 012° 26,49' E

(DK GST 20/223, 224/19) 24/19

*** T 1513****Stettiner Haff**

3006

Letzte NfS: 14/19

Trage ein

Insert

53° 48,0' N 014° 15,6' E

(WSA Stralsund 69/19) 24/19

*** T 1514****Stettiner Haff**

INT 1297

Letzte NfS: 16/19

Trage ein

Insert

53° 48,0' N 014° 15,6' E

(WSA Stralsund 69/19) 24/19

* 1621

Rassower Strom

3006

Letzte NfS: 23/19

Ersetze
Replacedurch
by

Rassow

☆ Oc.G.6s14m6M

54° 32,83' N 013° 11,47' E

durch
by

☆ Oc.G.6s29m6M

54° 32,38' N 013° 10,98' E

Anmerkung: Richtlinie unverändert

Remark: Leading line unchanged

(WSA Stralsund 67/19) 24/19

* T 1671

Kühlungsborn

INT 1354

3005

Letzte NfS: 23/19

Ersetze
Replace

F.G.6m4M (exting)

durch
by

F.G.6m4M

54° 09,23' N 011° 46,41' E

PlanErsetze
Replace

F.G.6m4M (exting)

durch
by

F.G.6m4M

54° 09,232' N 011° 46,411' E

22/19 – T 1671 aufgehoben/*cancelled*

(WSA Stralsund 65/19) 24/19

Teil 2/Part 2

Berichtigungen zu den Seebüchern/*Corrections to nautical publications*

(Gültig bis zur nächsten Ausgabe)

(Valid till next edition)

4001 Leuchtuerverzeichnis, südwestliche Ostsee 2019

Berichtigung als Beilage in der Mitte des Heftes

(BSH N2/19) 24/19

Teil 3/Part 3
Mitteilungen/Notifications

keine/*nil*

Beilagen/*Enclosures*

DE. BSH. Deckblätter zum Lfv.

DE. BSH. Corrections to the List of Lights

(BSH N2/19) 24/19

4001 Lfv. südwestliche Ostsee 2019

212100 C 1402.5	Kühlungsborn, N-Mole, Kopf Mast, grün	54°09,23' N 011°46,41' E	F.G	6 m G 4 M	(WSA Stralsund 65/19) 2019-24
217700	Rassow Unterfeuer Gitterbake, weiß (6 m), mit Δ weiß/rot	54°32,83' N 013°11,47' E	Oc.G.6s (01,00)+05,00	14 m G 6 M <i>Gleichgängig</i> <i>Rcht-L. 212,1°</i>	(WSA Stralsund 67/19) 2019-24
217701	Rassow Oberfeuer Gitterbake, weiß (23 m), mit ∇ weiß/ rot	54°32,38' N 013°10,98' E 990 m vom U-F.	Oc.G.6s (01,00)+05,00	29 m G 6 M <i>Gleichgängig</i> <i>Rcht-L. 212,1°</i>	(WSA Stralsund 67/19) 2019-24