

BUNDESAMT FÜR
SEESCHIFFFAHRT
UND
HYDROGRAPHIE

Nachrichten für Seefahrer

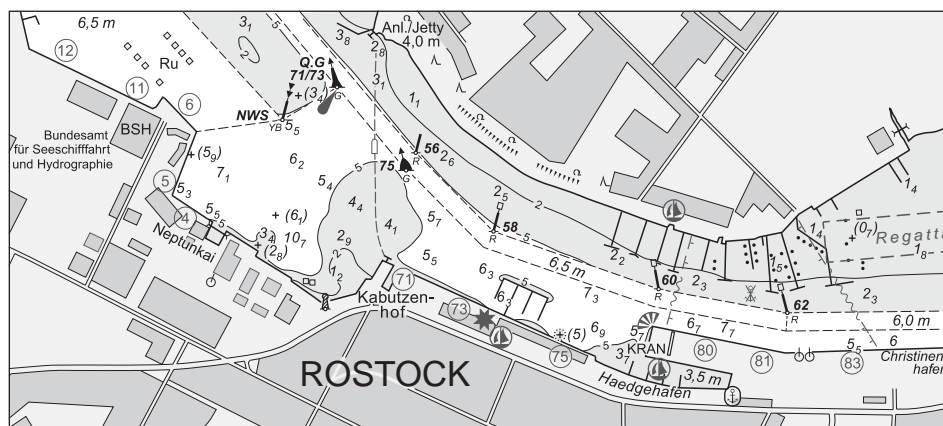
Notices to Mariners

Amtliche Veröffentlichungen für die Seeschifffahrt

Official Maritime Publication

24. Mai 2019 · 150. Jahrgang

24 May 2019 · Volume 150



NfS 21/2019

Karten, Leuchtfeuerverzeichnisse, Seehandbücher usw. bitte sofort berichtigen

Geographische Länge bezogen auf den Nullmeridian.
Kurse und Peilungen rechtweisend in Graden von 000° bis 360°.
Sektorengrenzen der Feuer von See aus.
Tragweiten für 10 sm meteorologische Sichtweite; Sichtweiten für 5 m Augeshöhe.
Tiefenangaben und trockenfallende Höhen bezogen auf das Kartennull.
Andere Höhen bezogen auf kartenspezifische Höhenbezugsflächen.
Entfernungsangaben in metrischen Maßen sowie in Seemeilen (sm) und Kabellängen (kbl).
Zeichen und Abkürzungen in den deutschen Seekarten siehe Karte 1/INT 1.
Weitere Abkürzungen und Erklärungen in der „Jährlichen Beilage zu den Nachrichten für Seefahrer“ (NfS) sowie im „Handbuch für Brücke und Kartenhaus“.

Übersetzungen

Die bereitgestellten englischen Übersetzungen sind ein Service für die internationale Schifffahrt. Rechtsverbindlich ist der deutsche Text.

Freiwillige Mitarbeit

Jeder Hinweis zur Vervollständigung oder Berichtigung der nautischen Veröffentlichungen dient der Seeschifffahrt. Beiträge erbitten wir an das:

Bundesamt für Seeschifffahrt und Hydrographie
Neptunallee 5, 18057 Rostock
Telefon/Telephone +49 (0) 3 81 45 63-5 (Vermittlung/operator)
Telefax +49 (0) 3 81 45 63-9 48 (Vermittlung/operator)
E-Mail/E-mail nfs@bsh.de
Internet www.bsh.de

Die Inhalte dieses Werkes sind rechtlich geschützt. Die dadurch begründeten Rechte, insbesondere die der Übersetzung, des Nachdrucks, des Vortrags, der Entnahme von Abbildungen und Tabellen, der Verbreitung, der Mikroverfilmung oder der Vervielfältigung auf anderen Wegen und der Speicherung bleiben, auch bei nur auszugsweiser Verwertung, vorbehalten. Eine Vervielfältigung dieses Werkes oder von Teilen dieses Werkes ist auch im Einzelfall nur in den Grenzen der gesetzlichen Bestimmungen der Bundesrepublik Deutschland zulässig.

Verbindlicher Endpreis Monatsabonnement € 12,00 inkl. MwSt., Einzelheft € 3,50 inkl. MwSt. (zzgl. Postzustellgebühr)
(für den Europäischen Wirtschaftsraum gelten die Preise als „Unverbindliche Preisempfehlung“)

© Bundesamt für Seeschifffahrt und Hydrographie
Hamburg und Rostock 2019
www.bsh.de
ISSN-Nr. Druck 0027-7444
Digital 1437-4048

Charts, Lists of Lights, Sailing Directions etc. to be corrected immediately

Geographic longitude referred to Greenwich meridian.
True courses and bearings in degrees from 000° to 360°.
Sector limits of lights from seaward.
Luminous ranges at 10 nautical miles meteorological visibility, at 5 m height of eye.
Depths and drying heights referred to Chart Datum.
Other heights referred to chart specific height datum.
Distances in metric units, nautical miles, and cable lengths.
For symbols and abbreviations used in the German nautical charts, please refer to Karte 1/INT 1.
Additional abbreviations and explanations are provided in the enclosure to the “Annual enclosure to the Notices to Mariners” (NfS) and in the “Handbuch für Brücke und Kartenhaus”.

Translations

The provided English translations are a service for the international shipping. The German text version prevails in any case.

Voluntary cooperation

Any information provided to supplement or correct nautical publications supports the safety of navigation. Such information should be sent to:

The contents of this publication are protected by copyright. All rights are reserved, specifically the rights of translation, reprinting, recitation, reuse of illustrations and tables, promulgation, reproduction on microfilm or in any other way, as well as the right of storage, either in whole or in part. Reproduction of this publication or parts of this publication is permitted only under the provisions of German law, also in individual cases.

Fixed price per month € 12.00 incl. VAT, single issue € 3.50 incl. VAT (plus postage)

(In the European Economic Area, the above prices are recommended prices)

© Federal Maritime and Hydrographic Agency
Hamburg and Rostock 2019
www.bsh.de
ISSN-Nr. Print 0027-7444
Digital 1437-4048

P- und T-Berichtigungen/P and T corrections

Nach den Nachrichten für Seefahrer Heft 01/2017 bis zum Heft 20/2019
 According to the German Notices to Mariners (NfS) issue 01/2017 to issue 20/2019

Neuerscheinungen des BSH/New BSH publications

Bücher/Books: –

Karten/Charts: –

Teil 1 – Berichtigungen zu den Karten/Part 1 – Corrections to charts**Nordsee/North Sea**

90	1110	1120	1530
----	------	------	------

Ostsee/Baltic Sea

T33	36	40	151	1641	T2181
T34					

Teil 2 – Berichtigungen zu den Seebüchern/Part 2 – Corrections to nautical publications

keine/*nil*

Teil 3 – Mitteilungen/Part 3 – Notifications

- DE. Ostsee. Deutsche Ostseeküste. Kieler Förde. Hörnbrücke Öffnungszeiten/DE. Baltic Sea, German Coast. Kiel Fjord. Hörnbrücke Bridge Openings
- DE. Ostsee. BSH. Bekanntmachungen/DE. Baltic Sea. BSH. Notifications

Beilagen/Enclosures

keine/*nil*

P- und T-Berichtigungen/*P and T corrections***Gültige P- und T-Berichtigungen**
vom 24. Mai 2019***P and T Corrections in force***
*dated 24 May 2019*Nach den Nachrichten für Seefahrer
Heft 01/2017 bis zum Heft 20/2019*According to the German Notices to Mariners (NfS)*
issue 01/2017 to issue 20/2019

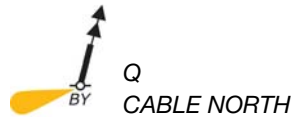
Karten-Nr. <i>Chart No.</i>	NfS-Heft-Nr. <i>NfS issue No.</i>	Karten-Nr. <i>Chart No.</i>	NfS-Heft-Nr. <i>NfS issue No.</i>
T 2	2019: 13	T 162	2019: 01, 06, 09, 19
T 30	2017: 38, 49 2019: 10	T 163	2019: 06, 19
T 31	2017: 20 2019: 01	T 1000	2019: 20
T 32	2017: 38, 49	T 1110	2017: 50
T 33	2019: 18	T 1120	2018: 24, 35
T 34	2019: 18	T 1160	2019: 04
T 36	2019: 06	T 1170	2019: 04
T 40	2019: 04, 06, 09, 11	T 1220	2019: 13
T 42	2019: 02	T 1311	2018: 04
T 43	2017: 20 2018: 46	T 1340	2018: 29–30
T 46	2018: 27 2019: 02, 07	T 1410	2017: 14 2018: 29–30
T 48	2018: 22	T 1420	2018: 29–30
P 50	2018: 42	T 1430	2017: 14
T 50	2018: 34 2019: 19, 20	T 1513	2018: 34
T 90	2017: 14 2018: 35	T 1579	2018: 47
T 98	2019: 18	T 1622	2018: 47
T 151	2017: 47, 51–52 2018: 10, 50 2019: 04	T 1630	2019: 07
		T 1641	2019: 09
		T 1662	2018: 22
		T 1671	2019: 06
		T 1711	2018: 27 2019: 02
		T 2181	2019: 18

Teil 1/Part 1**Berichtigungen zu den Karten/*Corrections to charts*****Nordsee/North Sea****90****Horsborngat**

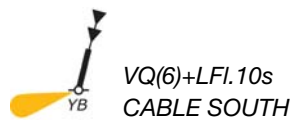
INT 1461

Letzte NfS: 19/19

Trage ein

Insert

53° 34,13' N 006° 34,91' E



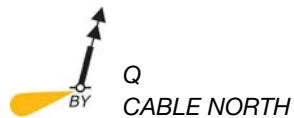
53° 34,02' N 006° 34,84' E

(NL 18/153/19) 21/19

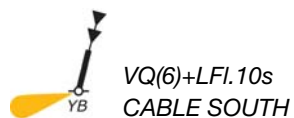
1110**Horsborngat**

Letzte NfS: 19/19

Trage ein

Insert

53° 34,13' N 006° 34,91' E



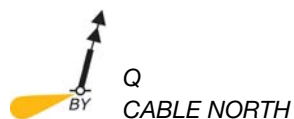
53° 34,02' N 006° 34,84' E

(NL 18/153/19) 21/19

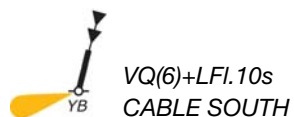
1120**Horsborngat**

Letzte NfS: 16/19

Trage ein

Insert

53° 34,13' N 006° 34,91' E



53° 34,02' N 006° 34,84' E

(NL 18/153/19) 21/19

*** 1530****Kaiserbalje**

Letzte NfS: 16/19

Trage ein

Insert

53° 37,75' N 008° 15,80' E

(WSA Bremerhaven 59/19) 21/19

Ostsee/Baltic Sea

★ T 33

NO-lich Laboe

INT 1364

3003

Letzte NfS: 18/19

Trage ein
Insert

54° 23,94' N 010° 11,97' E
 54° 24,82' N 010° 12,37' E
 54° 24,81' N 010° 12,53' E
 54° 23,93' N 010° 12,13' E



54° 24,24' N 010° 12,11' E
 54° 24,53' N 010° 12,24' E
 54° 24,52' N 010° 12,40' E
 54° 24,23' N 010° 12,27' E



zwischen

between

54° 23,94' N 010° 11,97' E
 54° 24,82' N 010° 12,37' E
 54° 24,81' N 010° 12,53' E
 54° 23,93' N 010° 12,13' E
 54° 23,94' N 010° 11,97' E

Verlege
Relocate

nach

to 54° 24,85' N 010° 12,10' E



nach

to 54° 23,96' N 010° 11,77' E

18/19 – T 33 aufgehoben/cancelled

(WSA Lübeck 83(T), 86/19) 21/19

* T 34

NO-lich Laboe

INT 1365

3003

Letzte NfS: 18/19

Trage ein

Insert

54° 23,94' N 010° 11,97' E

54° 23,93' N 010° 12,13' E



54° 24,24' N 010° 12,11' E

54° 24,23' N 010° 12,27' E



zwischen

between

54° 24,35' N 010° 12,32' E

54° 23,93' N 010° 12,13' E

54° 23,94' N 010° 11,97' E

54° 24,35' N 010° 12,16' E

Verlege

Relocate

nach

to 54° 23,96' N 010° 11,77' E

18/19 – T 34 aufgehoben/*cancelled*

(WSA Lübeck 83(T), 86/19) 21/19

* 36

SO-lich Fehmarn

INT 1352

3004, 3005

Letzte NfS: 12/19

Streiche

Delete

54° 22,1' N 011° 32,0' E

(WSA Lübeck 82/19) 21/19

* 40

Adlergrund. No 2B-Ankergebiet

INT 1201

3006

Letzte NfS: 17/19

Ersetze

ReplaceMessmast
Mo(U)15s15M
(R Lts)durch
by

54° 47,25' N 014° 10,19' E

Streiche

Delete# (12₈)

54° 04,6' N 014° 16,5' E

(WSA Stralsund 48(T)/19; PL 19/236/19) 21/19

151 **Nr. 2B-Ankergebiet**

Letzte NfS: 12/19

Streiche

Delete# (12₈)

54° 04,6' N 014° 16,5' E

(PL 19/236/19) 21/19

*** 1641****Timmendorf**

INT 1361

3005

Letzte NfS: 09/19

Plan A

Trage ein

*Insert*2₇

53° 59,504' N 011° 22,420' E

Ersetze

*Replace*3 durch
by 2₅

53° 59,528' N 011° 22,459' E

2₅ durch
by 2₂

53° 59,519' N 011° 22,441' E

Streiche

*Delete*3₁

53° 59,51' N 011° 22,43' E

(BSH N2/19) 21/19

* T 2181

NO-lich Laboe

Letzte NfS: 18/19

Trage ein
Insert

54° 23,94' N 010° 11,97' E
 54° 24,82' N 010° 12,37' E
 54° 24,81' N 010° 12,53' E
 54° 23,93' N 010° 12,13' E



54° 24,24' N 010° 12,11' E
 54° 24,53' N 010° 12,24' E
 54° 24,52' N 010° 12,40' E
 54° 24,23' N 010° 12,27' E



zwischen

between

54° 23,94' N 010° 11,97' E
 54° 24,82' N 010° 12,37' E
 54° 24,81' N 010° 12,53' E
 54° 23,93' N 010° 12,13' E
 54° 23,94' N 010° 11,97' E

Verlege
Relocate

nach

to 54° 24,85' N 010° 12,10' E



nach

to 54° 23,96' N 010° 11,77' E

18/19 – T 2181 aufgehoben/*cancelled*

(WSA Lübeck 83(T), 86/19) 21/19

Teil 2/Part 2

Berichtigungen zu den Seebüchern/*Corrections to nautical publications*

(Gültig bis zur nächsten Ausgabe)

(Valid till next edition)

keine/*nil*

Teil 3/Part 3 Mitteilungen/Notifications

* **DE. Ostsee. Deutsche Ostseeküste. Kieler Förde. Hörnbrücke Öffnungszeiten**
(Mitteilung im NfS-Heft 13/19 aufgehoben)
54° 18,90' N 010° 08,15' E

* **DE. Baltic Sea, German Coast. Kiel Fjord. Hörnbrücke Bridge Openings**
(Notification in NfS issue 13/19 cancelled)
54° 18,90' N 010° 08,15' E

Montag–Freitag
Monday–Friday

06:20–06:35
08:40–09:05
09:55–10:10
10:40–10:55
12:30–12:45
14:15–14:30
15:15–15:30
16:15–16:30*
17:25–17:40
18:20–18:35
19:35–19:50
21:40–21:55

Sonnabend/Sonn- und Feiertage
Saturday, Sunday and Holidays

08:40–08:55
09:30–09:45
10:25–10:45
11:15–11:30
12:30–12:45
14:15–14:30
15:45–16:00
18:00–18:15
19:50–20:10
20:45–21:00

* nur bei Bedarf für Museumshafen

* *only on demand for Museumshafen*

Die Zeiten gelten ab sofort bis 08. September 2019. Fahrzeuge müssen sich 20 Minuten vor der beabsichtigten Passage unter Telefon +49 (0) 4 31 5 94 12 63 anmelden.

The times are valid from now until 08 September 2019.

Vessels are requested to call 20 minutes before the intended passage by phone +49(0) 4 31 5 94 12 63.

(WSA Lübeck 81/19) 21/19

* **DE. Ostsee. BSH. Bekanntmachungen**

Bekanntmachung des Bundesamtes für Seeschifffahrt und Hydrographie zur grenzüberschreitenden Beteiligung nach der Espoo-Konvention zur Errichtung und zum Betrieb der Erdgashochdruckleitung „Nord Stream 2“ von der Narva Bucht (Russische Föderation) nach Lubmin (Bundesrepublik Deutschland); zweiter Alternativantrag vom 15.04.2019 für eine Route südöstlich von Bornholm in Dänemark

vom 24. Mai 2019

Die Nord Stream 2 AG hat am 15.04.2019 einen zweiten Alternativantrag für eine Route südöstlich von Bornholm in der ausschließlichen Wirtschaftszone von Dänemark eingereicht. Der Eintrittspunkt in die deutsche ausschließliche Wirtschaftszone der Ostsee ändert sich hierdurch nicht.

Das Königreich Dänemark hat mit Schreiben vom 08.05.2019 das Konsultationsverfahren gemäß Artikel 4 und 5 der Espoo-Konvention eröffnet und das Bundesamt für Seeschifffahrt und Hydrographie als zuständige deutsche Behörde zu den grenzüberschreitenden Umweltauswirkungen des Vorhabens notifiziert.

* **DE. Baltic Sea. BSH. Notifications**

Notification by the Federal Maritime and Hydrographic Agency concerning transboundary participation according Espoo-convention with regard to the construction and operation of the “Nord Stream 2” high-pressure natural gas pipeline from Narva Bay (Russian Federation) to Lubmin (Federal Republic of Germany); second alternative application dated 15 April 2019 for a route southeast of Bornholm in Denmark

dated 24 May 2019

Nord Stream 2 AG has submitted on 15 April 2019 a second alternative application for a route southeast of Bornholm in the Exclusive Economic Zone of Denmark. The entry point into the German Exclusive Economic Zone of the Baltic Sea will not change.

By letter dated 08 May 2019, the Kingdom of Denmark initiated the consultation procedure pursuant to Articles 4 and 5 of the Espoo Convention and notified the Federal Maritime and Hydrographic Agency as the competent German authority on the transboundary environmental effects of the project.

Die Unterlagen, die Deutschland nach der Espoo-Konvention von Dänemark zum Vorhaben erhalten hat, werden auf der BSH-Webseite

www.bsh.de (Bekanntmachungen)

zur Verfügung gestellt:

- Zusammenfassung des Antrags
- eine nichttechnische Zusammenfassung
- grenzüberschreitende Auswirkungen
- der Entwurf einer dänischen Genehmigung

Schriftliche Stellungnahmen zu den grenzüberschreitenden Umweltauswirkungen in der deutschen ausschließlichen Wirtschaftszone der Ostsee können

bis zum 17. Juli 2019

(auf Deutsch oder Englisch) vorzugsweise per E-Mail an das dänische Ministerium für Umwelt und Ernährung

mst@mst.dk

übersandt werden. Bitte das BSH in diesem Fall jeweils in Kopie (posteingang@bsh.de) setzen.

Alternativ können Sie Ihre Stellungnahmen

bis zum 10. Juli 2019

an das BSH senden. Wir leiten alle diese Stellungnahmen an die dänische Behörde weiter.

Eine öffentliche Informationsveranstaltung unter Beteiligung der dänischen UVP-Behörde und des Vorhabenträgers wird am 19. Juni 2019 um 17.00 Uhr im Hotel GSH in Rønne, Bornholm, stattfinden. Die Veranstaltung wird auf Dänisch durchgeführt mit der Möglichkeit einer englischen Übersetzung.

The documents received by Germany on the projekt from Denmark under the Espoo Convention are available on the BSH website at

www.bsh.de (Bekanntmachungen)

- summary of the application*
- a non-technical summary*
- transboundary impacts*
- the draft Danish permit.*

Written comments on the transboundary environmental impacts in the German Exclusive Economic Zone of the Baltic Sea may be submitted

by 17 July 2019

(in German or English) preferably by e-mail to the Danish Ministry of Environment and Food

mst@mst.dk

In this case, please copy BSH in (posteingang@bsh.de).

Alternatively, you can send your statements

until 10 July 2019

to the BSH. We will forward all these statements to the Danish authority.

A public information meeting with the Danish EIA-authority and the developer will take place at 5 p.m. on 19 June 2019 at the Hotel GSH in Ronne, Bornholm. This meeting will mainly be conducted in Danish with a possibility for English translation.

Die Unterlagen liegen ebenfalls vom **27. Mai 2019 bis einschließlich 17. Juli 2019** während der Dienstzeit zur Einsichtnahme aus im

*The documents will also be available für inspection from **27 May to 17 July 2019** during working hours at the*

Bundesamt für Seeschifffahrt und Hydrographie
– Bibliothek –
Bernhard-Nocht-Straße 78
20359 Hamburg

*Federal Maritime and Hydrographic Agency
– Library –
Bernhard-Nocht-Straße 78
20359 Hamburg*

Montag, Mittwoch und
Donnerstag: 09:00–15:00 Uhr
Dienstag: 09:00–16:00 Uhr
Freitag: 09:00–14:30 Uhr

*Monday, Wednesday and
Thursday: 0900–1500
Tuesday: 0900–1600
Friday: 0900–1430*

und im

and at

Bundesamt für Seeschifffahrt und Hydrographie
– Bibliothek –
Neptunallee 5
18057 Rostock

*Federal Maritime and Hydrographic Agency
– Library –
Neptunallee 5
18057 Rostock*

Montag, Mittwoch und
Donnerstag: 08:30–11:30 Uhr und
13:00–15:00 Uhr
Freitag: 08:30–11:30 Uhr und
13:00–14:00 Uhr
Dienstag: geschlossen

*Monday, Wednesday and
Thursday: 0830–1130 and
1300–1500
Friday: 0830–1130 and
1300–1400
Tuesday: closed*

Im Auftrag

For the Federal Maritime and Hydrographic Agency

Dr. Nico Nolte

Dr. Nico Nolte

Az.: 522/Nord Stream 2 AG/O

File ref.: 522/Nord Stream 2 AG/O

Bundesamt für Seeschifffahrt und Hydrographie

(BSH O3/19) 21/19