

BUNDESAMT FÜR
SEESCHIFFFAHRT
UND
HYDROGRAPHIE

Nachrichten für Seefahrer

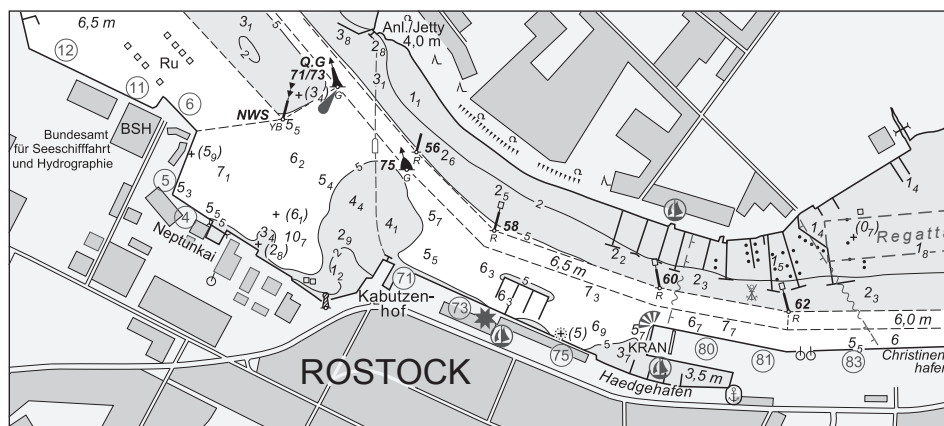
Notices to Mariners

Amtliche Veröffentlichungen für die Seeschifffahrt

Official Maritime Publication

17. Mai 2019 · 150. Jahrgang

17 May 2019 · Volume 150



NfS 20/2019

Karten, Leuchtfeuerverzeichnisse, Seehandbücher usw. bitte sofort berichtigen

Geographische Länge bezogen auf den Nullmeridian.
Kurse und Peilungen rechtweisend in Graden von 000° bis 360°.
Sektorengrenzen der Feuer von See aus.
Tragweiten für 10 sm meteorologische Sichtweite; Sichtweiten für 5 m Augeshöhe.
Tiefenangaben und trockenfallende Höhen bezogen auf das Kartennull.
Andere Höhen bezogen auf kartenspezifische Höhenbezugsflächen.
Entfernungsangaben in metrischen Maßen sowie in Seemeilen (sm) und Kabellängen (kbl).
Zeichen und Abkürzungen in den deutschen Seekarten siehe Karte 1/INT 1.
Weitere Abkürzungen und Erklärungen in der „Jährlichen Beilage zu den Nachrichten für Seefahrer“ (NfS) sowie im „Handbuch für Brücke und Kartenhaus“.

Übersetzungen

Die bereitgestellten englischen Übersetzungen sind ein Service für die internationale Schifffahrt. Rechtsverbindlich ist der deutsche Text.

Freiwillige Mitarbeit

Jeder Hinweis zur Vervollständigung oder Berichtigung der nautischen Veröffentlichungen dient der Seeschifffahrt. Beiträge erbitten wir an das:

Bundesamt für Seeschifffahrt und Hydrographie
Neptunallee 5, 18057 Rostock
Telefon/Telephone +49 (0) 3 81 45 63-5 (Vermittlung/operator)
Telefax +49 (0) 3 81 45 63-9 48 (Vermittlung/operator)
E-Mail/E-mail nfs@bsh.de
Internet www.bsh.de

Die Inhalte dieses Werkes sind rechtlich geschützt. Die dadurch begründeten Rechte, insbesondere die der Übersetzung, des Nachdrucks, des Vortrags, der Entnahme von Abbildungen und Tabellen, der Verbreitung, der Mikroverfilmung oder der Vervielfältigung auf anderen Wegen und der Speicherung bleiben, auch bei nur auszugsweiser Verwertung, vorbehalten. Eine Vervielfältigung dieses Werkes oder von Teilen dieses Werkes ist auch im Einzelfall nur in den Grenzen der gesetzlichen Bestimmungen der Bundesrepublik Deutschland zulässig.

Verbindlicher Endpreis Monatsabonnement € 12,00 inkl. MwSt., Einzelheft € 3,50 inkl. MwSt. (zzgl. Postzustellgebühr)
(für den Europäischen Wirtschaftsraum gelten die Preise als „Unverbindliche Preisempfehlung“)

© Bundesamt für Seeschifffahrt und Hydrographie
Hamburg und Rostock 2019
www.bsh.de
ISSN-Nr. Druck 0027-7444
Digital 1437-4048

Charts, Lists of Lights, Sailing Directions etc. to be corrected immediately

Geographic longitude referred to Greenwich meridian.
True courses and bearings in degrees from 000° to 360°.
Sector limits of lights from seaward.
Luminous ranges at 10 nautical miles meteorological visibility, at 5 m height of eye.
Depths and drying heights referred to Chart Datum.
Other heights referred to chart specific height datum.
Distances in metric units, nautical miles, and cable lengths.
For symbols and abbreviations used in the German nautical charts, please refer to Karte 1/INT 1.
Additional abbreviations and explanations are provided in the enclosure to the “Annual enclosure to the Notices to Mariners” (NfS) and in the “Handbuch für Brücke und Kartenhaus”.

Translations

The provided English translations are a service for the international shipping. The German text version prevails in any case.

Voluntary cooperation

Any information provided to supplement or correct nautical publications supports the safety of navigation. Such information should be sent to:

The contents of this publication are protected by copyright. All rights are reserved, specifically the rights of translation, reprinting, recitation, reuse of illustrations and tables, promulgation, reproduction on microfilm or in any other way, as well as the right of storage, either in whole or in part. Reproduction of this publication or parts of this publication is permitted only under the provisions of German law, also in individual cases.

Fixed price per month € 12.00 incl. VAT, single issue € 3.50 incl. VAT (plus postage)

(In the European Economic Area, the above prices are recommended prices)

© Federal Maritime and Hydrographic Agency
Hamburg and Rostock 2019
www.bsh.de
ISSN-Nr. Print 0027-7444
Digital 1437-4048

P- und T-Berichtigungen/P and T corrections

Nach den Nachrichten für Seefahrer Heft 01/2017 bis zum Heft 19/2019
 According to the German Notices to Mariners (NfS) issue 01/2017 to issue 19/2019

Neuerscheinungen des BSH/New BSH publications

Bücher/Books: –

Karten/Charts: –

Teil 1 – Berichtigungen zu den Karten/Part 1 – Corrections to charts**Nordsee/North Sea**

2	T50	T1000	1230	1240	1610
50	1000	1220			

Ostsee/Baltic Sea

26	162	1511	1578	1622	
----	-----	------	------	------	--

Teil 2 – Berichtigungen zu den Seebüchern/Part 2 – Corrections to nautical publications

keine/*nil*

Teil 3 – Mitteilungen/Part 3 – Notifications

- DE. Nordsee. Deutsche Bucht. BSH. Nautischer Informationsdienst. Änderung des ENC-Schemas/DE. North Sea. German Bight. BSH. Navigational Information Service. Amendment of ENC scheme

Beilagen/Enclosures

- DE. BSH. Deckblätter zu den Karten. 26/DE. BSH. Blocks (Chartlets) for charts. 26
- DE. BSH. Deckblätter zu den Karten. 162/DE. BSH. Blocks (Chartlets) for charts. 162
- DE. BSH. Deckblätter zu den Karten. 1622/DE. BSH. Blocks (Chartlets) for charts. 1622

P- und T-Berichtigungen/*P and T corrections*

Gültige P- und T-Berichtigungen
vom 17. Mai 2019

P and T Corrections in force
dated 17 May 2019

Nach den Nachrichten für Seefahrer
Heft 01/2017 bis zum Heft 19/2019

According to the German Notices to Mariners (NfS)
issue 01/2017 to issue 19/2019

Karten-Nr. <i>Chart No.</i>	NfS-Heft-Nr. <i>NfS issue No.</i>	Karten-Nr. <i>Chart No.</i>	NfS-Heft-Nr. <i>NfS issue No.</i>
T 2	2019: 13	T 162	2019: 01, 06, 09, 19
T 30	2017: 38, 49 2019: 10	T 163	2019: 06, 19
T 31	2017: 20 2019: 01	T 1110	2017: 50
T 32	2017: 38, 49	T 1120	2018: 24, 35
T 33	2019: 18	T 1160	2019: 04
T 34	2019: 18	T 1170	2019: 04
T 36	2019: 06	T 1220	2019: 13
T 40	2019: 04, 06, 09, 11	T 1311	2018: 04
T 42	2019: 02	T 1340	2018: 29–30
T 43	2017: 20 2018: 46	T 1410	2017: 14 2018: 29–30
T 46	2018: 27 2019: 02, 07	T 1420	2018: 29–30
T 48	2018: 22	T 1430	2017: 14
P 50	2018: 42	T 1513	2018: 34
T 50	2018: 34 2019: 03, 19	T 1579	2018: 47
T 90	2017: 14 2018: 35	T 1622	2018: 47
T 98	2019: 18	T 1630	2019: 07
T 151	2017: 47, 51–52 2018: 10, 50 2019: 04	T 1641	2019: 09
		T 1662	2018: 22
		T 1671	2019: 06
		T 1711	2018: 27 2019: 02
		T 2181	2019: 18

Teil 1/Part 1**Berichtigungen zu den Karten/*Corrections to charts*****Nordsee/North Sea***** 2****Mittelrinne**

INT 1456

Letzte NfS: 19/19

Trage ein

Insert

M 7

53° 46,40' N 008° 06,30' E



M 12

53° 46,28' N 008° 06,43' E

Verlege

Relocate

M 4

nach

to 53° 49,76' N 008° 02,67' E



M 6

nach

to 53° 48,60' N 008° 04,61' E



M 8

nach

to 53° 47,41' N 008° 06,56' E



M 3

nach

to 53° 47,38' N 008° 06,32' E



M 10

nach

to 53° 46,87' N 008° 06,72' E



M 5

nach

to 53° 46,82' N 008° 06,49' E

Streiche

Delete

M 12

53° 45,95' N 008° 05,61' E

(WSA Wilhelmshaven 23/19) 20/19

*** 50****Deutsche Bucht**

INT 1045

Letzte NfS: 19/19

Trage ein

InsertFl(5)Y.20s
Mess-G.
4 Lcht-Tn.

54° 34,46' N 006° 06,75' E

(WSA Cuxhaven 38/19) 20/19

*** T 50****O-lich Weiße Bank**

INT 1045

Letzte NfS: 19/19

Füge hinzu

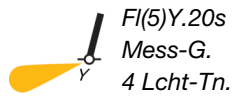
*Add**eingezogen/withdrawn*

bei

at*FI(5)Y.20s*
NSB II

54° 59,91' N 006° 21,08' E

Streiche

Delete*FI(5)Y.20s*
Mess-G.
4 Lcht-Tn.

54° 47,8' N 006° 23,7' E

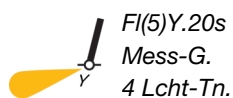
03/19 – T 50 aufgehoben/*cancelled*

(WSA Cuxhaven 38, 40(T)/19) 20/19

*** 1000****Deutsche Bucht**

Letzte NfS: 16/19

Trage ein

Insert*FI(5)Y.20s*
Mess-G.
4 Lcht-Tn.

54° 34,46' N 006° 06,75' E

(WSA Cuxhaven 38/19) 20/19

T 1000**O-lich Weiße Bank**

Letzte NfS: 16/19

Füge hinzu

*Add**eingezogen*

bei

at*FI(5)Y.20s*
NSB II

54° 59,91' N 006° 21,08' E

(WSA Cuxhaven 40(T)/19) 20/19

*** 1220****Sahlenburger Watt**

Letzte NfS: 17/19

Trage ein

Insert

53° 52,85' N 008° 34,47' E



53° 52,87' N 008° 34,39' E

(WSA Cuxhaven 36/19) 20/19

* 1230

Mittlerinne

Letzte NfS: 16/19

Trage ein
Insert

M 7

53° 46,40' N 008° 06,30' E



M 12

53° 46,28' N 008° 06,43' E

Verlege
Relocate

M 4

nach

to 53° 49,76' N 008° 02,67' E



M 6

nach

to 53° 48,60' N 008° 04,61' E



M 8

nach

to 53° 47,41' N 008° 06,56' E



M 3

nach

to 53° 47,38' N 008° 06,32' E



M 10

nach

to 53° 46,87' N 008° 06,72' E



M 5

nach

to 53° 46,82' N 008° 06,49' E

Streiche
Delete

M 12

53° 45,95' N 008° 05,61' E

(WSA Wilhelmshaven 23/19) 20/19

* 1240

Sahlenburger Watt. Mitterinne

Letzte NfS: 19/19

Trage ein
Insert

53° 52,85' N 008° 34,47' E



53° 52,87' N 008° 34,39' E



M 7

53° 46,40' N 008° 06,30' E



M 12

53° 46,28' N 008° 06,43' E

Verlege
Relocate

M 6

nach

to 53° 48,60' N 008° 04,61' E



M 8

nach

to 53° 47,41' N 008° 06,56' E



M 3

nach

to 53° 47,38' N 008° 06,32' E



M 10

nach

to 53° 46,87' N 008° 06,72' E



M 5

nach

to 53° 46,82' N 008° 06,49' E

Streiche
Delete

M 12

53° 46,0' N 008° 05,6' E

(WSA Cuxhaven 36/19; WSA Wilhelmshaven 23/19) 20/19

* 1610

Sahlenburger Watt

Letzte NfS: 17/19

Trage ein
Insert

53° 52,85' N 008° 34,47' E



53° 52,87' N 008° 34,39' E

(WSA Cuxhaven 36/19) 20/19

Ostsee/Baltic Sea

★ 26 **Flensburger Förde**
 INT 1360
 3003
 Letzte NfS: 08/19

Plan D
 Deckblatt vom 10.05.2019
Block dated 10.05.2019

(BSH N2/19) 20/19

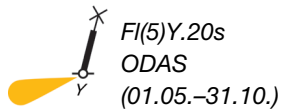
★ 162 **Gewässer zwischen Rügen und Møn**
 INT 1342
 Letzte NfS: 19/19

Plan B
 Deckblatt vom 10.05.2019
Block dated 10.05.2019

(BSH N2/19) 20/19

★ 1511 **W-lich Großstubber**
 INT 1343
 3006
 Letzte NfS: 13/19

Trage ein
Insert



54° 14,61' N 013° 35,11' E

(WSA Stralsund 46/19) 20/19

★ 1578 **W-lich Großstubber**
 Letzte NfS: 11/19

Trage ein
Insert



54° 14,608' N 013° 35,114' E

(WSA Stralsund 46/19) 20/19

★ 1622

Nordansteuerung von Stralsund

3005

Letzte NfS: 47/18

Plan A

Deckblatt vom 10.05.2019

Block dated 10.05.2019

Plan B

Deckblatt vom 10.05.2019

Block dated 10.05.2019

(BSH N2/19) 20/19

Teil 2/Part 2

Berichtigungen zu den Seebüchern/*Corrections to nautical publications*

(Gültig bis zur nächsten Ausgabe)

(Valid till next edition)

keine/*nil*

Teil 3/Part 3 Mitteilungen/Notifications

★ **DE. Nordsee. Deutsche Bucht. BSH. Nautischer Informationsdienst. Änderung des ENC-Schemas**

Siehe Mitteilung 04/2019

Die Umstellung der ENCs im Approach-Usage-Band (Maßstabsbereich) in der Nordsee auf die neuen Zellzuschnitte (Kacheln) ist abgeschlossen. Ab der 20. KW 2019 sind diese ENCs für die Schifffahrt verfügbar. Zu beachten ist, dass bei der Verwendung dieser ENCs in Navigationssystemen (ECDIS) die bisher verwendeten Approach-ENCs durch „Cancellation Updates“ (spezielle Updates zum automatisierten Löschen) gelöscht werden müssen. Diese „Cancellation Updates“ sind ebenfalls ab der 20. KW verfügbar.

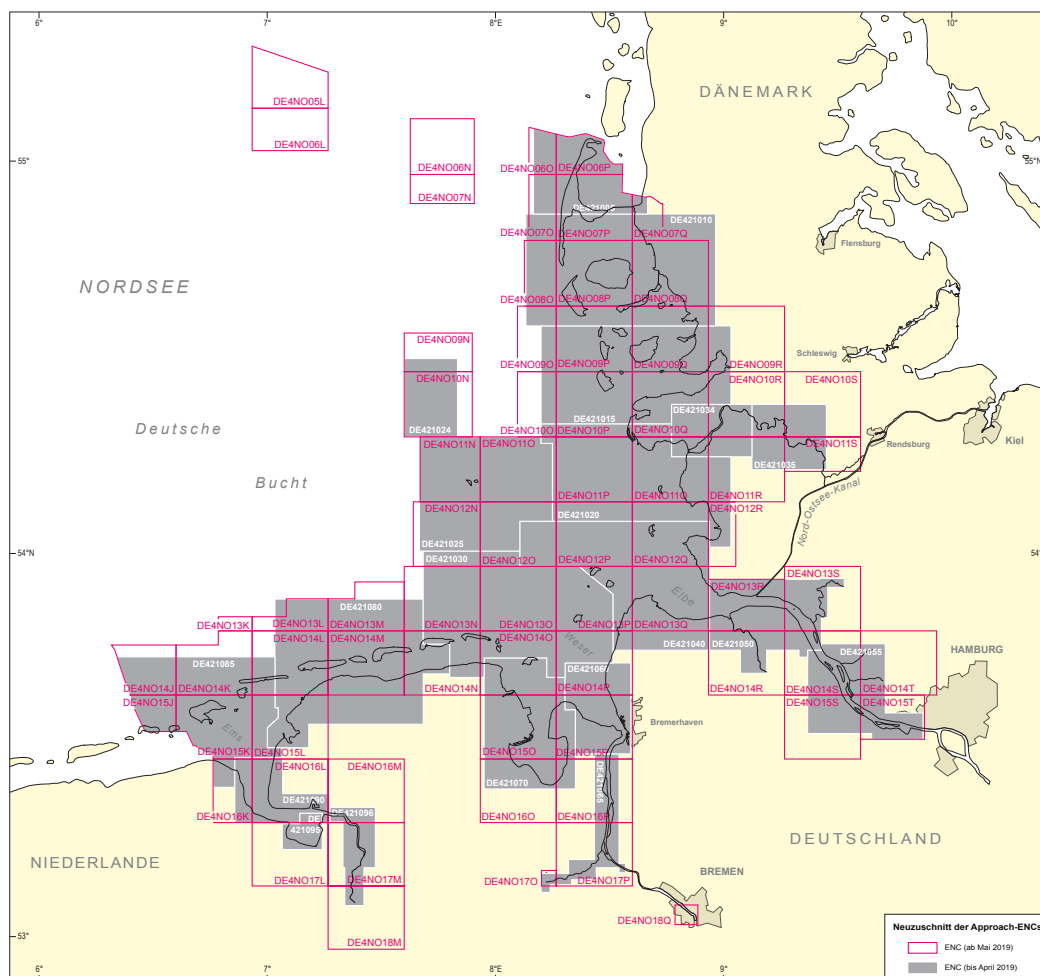
Um die Umstellung auf das neue System zu erleichtern und zu veranschaulichen, wurde eine spezielle Grafik erstellt.

★ **DE. North Sea. German Bight. BSH. Navigational Information Service. Amendment of ENC scheme**

See notification 04/2019

The rescheme of the ENCs in the approach usage band in the German North Sea is completed. As of the 20th week 2019 these ENCs are available. Please note the recent approach ENCs have to be deleted by cancellation updates. The cancellation updates are available from the 20th week too.

A graphic shows the rescheme procedure.



(BSH N2/19) 20/19

Beilagen/*Enclosures***DE. BSH. Deckblätter zu den Karten. 26*****DE. BSH. Blocks (Chartlets) for charts. 26***

(BSH N2/19) 20/19

DE. BSH. Deckblätter zu den Karten. 162***DE. BSH. Blocks (Chartlets) for charts. 162***

(BSH N2/19) 20/19

DE. BSH. Deckblätter zu den Karten. 1622***DE. BSH. Blocks (Chartlets) for charts. 1622***

(BSH N2/19) 20/19

