

BUNDESAMT FÜR
SEESCHIFFFAHRT
UND
HYDROGRAPHIE

Nachrichten für Seefahrer

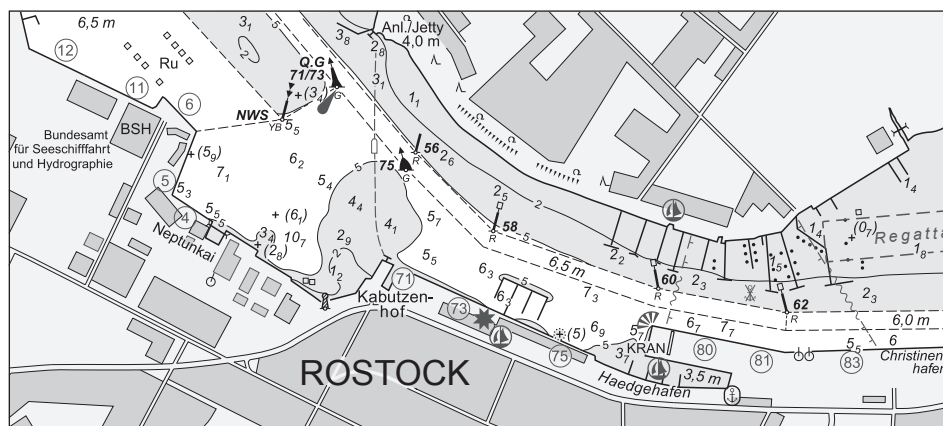
Notices to Mariners

Amtliche Veröffentlichungen für die Seeschifffahrt

Official Maritime Publication

10. Mai 2019 · 150. Jahrgang

10 May 2019 · Volume 150



Nfs 19/2019

Karten, Leuchtfeuerverzeichnisse, Seehandbücher usw. bitte sofort berichtigen

Geographische Länge bezogen auf den Nullmeridian.
Kurse und Peilungen rechtweisend in Graden von 000° bis 360°.
Sektorengrenzen der Feuer von See aus.
Tragweiten für 10 sm meteorologische Sichtweite; Sichtweiten für 5 m Augeshöhe.
Tiefenangaben und trockenfallende Höhen bezogen auf das Kartennull.
Andere Höhen bezogen auf kartenspezifische Höhenbezugsflächen.
Entfernungsangaben in metrischen Maßen sowie in Seemeilen (sm) und Kabellängen (kbl).
Zeichen und Abkürzungen in den deutschen Seekarten siehe Karte 1/INT 1.
Weitere Abkürzungen und Erklärungen in der „Jährlichen Beilage zu den Nachrichten für Seefahrer“ (NfS) sowie im „Handbuch für Brücke und Kartenhaus“.

Übersetzungen

Die bereitgestellten englischen Übersetzungen sind ein Service für die internationale Schifffahrt. Rechtsverbindlich ist der deutsche Text.

Freiwillige Mitarbeit

Jeder Hinweis zur Vervollständigung oder Berichtigung der nautischen Veröffentlichungen dient der Seeschifffahrt. Beiträge erbitten wir an das:

Bundesamt für Seeschifffahrt und Hydrographie
Neptunallee 5, 18057 Rostock
Telefon/Telephone +49 (0) 3 81 45 63-5 (Vermittlung/operator)
Telefax +49 (0) 3 81 45 63-9 48 (Vermittlung/operator)
E-Mail/E-mail nfs@bsh.de
Internet www.bsh.de

Die Inhalte dieses Werkes sind rechtlich geschützt. Die dadurch begründeten Rechte, insbesondere die der Übersetzung, des Nachdrucks, des Vortrags, der Entnahme von Abbildungen und Tabellen, der Verbreitung, der Mikroverfilmung oder der Vervielfältigung auf anderen Wegen und der Speicherung bleiben, auch bei nur auszugsweiser Verwertung, vorbehalten. Eine Vervielfältigung dieses Werkes oder von Teilen dieses Werkes ist auch im Einzelfall nur in den Grenzen der gesetzlichen Bestimmungen der Bundesrepublik Deutschland zulässig.

Verbindlicher Endpreis Monatsabonnement € 12,00 inkl. MwSt., Einzelheft € 3,50 inkl. MwSt. (zzgl. Postzustellgebühr)
(für den Europäischen Wirtschaftsraum gelten die Preise als „Unverbindliche Preisempfehlung“)

© Bundesamt für Seeschifffahrt und Hydrographie
Hamburg und Rostock 2019
www.bsh.de
ISSN-Nr. Druck 0027-7444
Digital 1437-4048

Charts, Lists of Lights, Sailing Directions etc. to be corrected immediately

Geographic longitude referred to Greenwich meridian.
True courses and bearings in degrees from 000° to 360°.
Sector limits of lights from seaward.
Luminous ranges at 10 nautical miles meteorological visibility, at 5 m height of eye.
Depths and drying heights referred to Chart Datum.
Other heights referred to chart specific height datum.
Distances in metric units, nautical miles, and cable lengths.
For symbols and abbreviations used in the German nautical charts, please refer to Karte 1/INT 1.
Additional abbreviations and explanations are provided in the enclosure to the “Annual enclosure to the Notices to Mariners” (NfS) and in the “Handbuch für Brücke und Kartenhaus”.

Translations

The provided English translations are a service for the international shipping. The German text version prevails in any case.

Voluntary cooperation

Any information provided to supplement or correct nautical publications supports the safety of navigation. Such information should be sent to:

The contents of this publication are protected by copyright. All rights are reserved, specifically the rights of translation, reprinting, recitation, reuse of illustrations and tables, promulgation, reproduction on microfilm or in any other way, as well as the right of storage, either in whole or in part. Reproduction of this publication or parts of this publication is permitted only under the provisions of German law, also in individual cases.

Fixed price per month € 12.00 incl. VAT, single issue € 3.50 incl. VAT (plus postage)

(In the European Economic Area, the above prices are recommended prices)

© Federal Maritime and Hydrographic Agency
Hamburg and Rostock 2019
www.bsh.de
ISSN-Nr. Print 0027-7444
Digital 1437-4048

P- und T-Berichtigungen/P and T corrections

Nach den Nachrichten für Seefahrer Heft 01/2017 bis zum Heft 18/2019
 According to the German Notices to Mariners (NfS) issue 01/2017 to issue 18/2019

Neuerscheinungen des BSH/New BSH publications

Bücher/Books: –

Karten/Charts: –

Teil 1 – Berichtigungen zu den Karten/Part 1 – Corrections to charts**Nordsee/North Sea**

2	T50	T90	T1110	1350	1711
42	87	1100	1240	1360	1720
46	T87				

Ostsee/Baltic Sea

T162	T163
------	------

Teil 2 – Berichtigungen zu den Seebüchern/Part 2 – Corrections to nautical publications

2155	Funkdienst für die Klein- und Sportschiffahrt 2019
5000	Handbuch Nautischer Funkdienst 2019

Teil 3 – Mitteilungen/Part 3 – Notifications

- DE. BG Verkehr, Dienststelle Schiffssicherheit. Bekanntmachung von Entschließungen und Rundschreiben des Schiffssicherheitsausschusses (MSC) und des Ausschusses für den Schutz der Meeresumwelt (MEPC) der IMO/DE. BG Verkehr, Ship Safety Division. Notification of resolutions and circulars of the Marine Safety Committee (MSC) and the Marine Environment Protection Committee (MEPC) of the IMO

Beilagen/Enclosures

keine/nil

P- und T-Berichtigungen/*P and T corrections*

Gültige P- und T-Berichtigungen
vom 10. Mai 2019

P and T Corrections in force
dated 10 May 2019

Nach den Nachrichten für Seefahrer
Heft 01/2017 bis zum Heft 18/2019

According to the German Notices to Mariners (NfS)
issue 01/2017 to issue 18/2019

Karten-Nr. <i>Chart No.</i>	NfS-Heft-Nr. <i>NfS issue No.</i>	Karten-Nr. <i>Chart No.</i>	NfS-Heft-Nr. <i>NfS issue No.</i>
T 2	2019: 13	T 162	2019: 01, 05, 06, 09
T 30	2017: 38, 49 2019: 10	T 163	2019: 06
T 31	2017: 20 2019: 01	T 1110	2017: 50 2018: 23
T 32	2017: 38, 49	T 1120	2018: 24, 35
T 33	2019: 18	T 1160	2019: 04
T 34	2019: 18	T 1170	2019: 04
T 36	2019: 06	T 1220	2019: 13
T 40	2019: 04, 06, 09, 11	T 1311	2018: 04
T 42	2019: 02	T 1340	2018: 29–30
T 43	2017: 20 2018: 46	T 1410	2017: 14 2018: 29–30
T 46	2018: 27 2019: 02, 07	T 1420	2018: 29–30
T 48	2018: 22	T 1430	2017: 14
P 50	2018: 42	T 1513	2018: 34
T 50	2018: 34 2019: 03	T 1579	2018: 47
T 87	2018: 23	T 1622	2018: 47
T 90	2017: 14 2018: 23, 35	T 1630	2019: 07
T 98	2019: 18	T 1641	2019: 09
T 151	2017: 47, 51–52 2018: 10, 50 2019: 04	T 1662	2018: 22
		T 1671	2019: 06
		T 1711	2018: 27 2019: 02
		T 2181	2019: 18

Teil 1/Part 1**Berichtigungen zu den Karten/*Corrections to charts*****Nordsee/North Sea**

★ 2

Tegeler Rinne

INT 1456

Letzte NfS: 16/19

Trage ein

*Insert*und streiche
*and delete*5₄6₃dicht dabei
close by

53° 48,98' N 008° 14,35' E

(WSA Bremerhaven, Peilplan 71876/19) 19/19

★ 42

W-lich Mole 4. Weiche Audorf - Rade

INT 1366

Letzte NfS: 17/19

Streiche

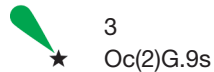
*Delete***Plan C**

Fl(5)Y.20s

Tide Gauge

53° 53,26' N 009° 07,48' E

Trage ein

*Insert***Plan E**

3

Oc(2)G.9s

54° 19,243' N 009° 42,962' E

Verlege

Relocate

Oc(2)G.9s

5

nach

to 54° 19,372' N 009° 43,052' E

Streiche

Delete

Oc(2)G.9s

3

54° 19,28' N 009° 42,98' E

(WSA Cuxhaven 37/19; WSA Kiel-Holtenau 9/19) 19/19

★ 46

W-lich Mole 4

INT 1453

Letzte NfS: 17/19

Streiche

*Delete***Plan B**

Fl(5)Y.20s

Tide Gauge

53° 53,26' N 009° 07,48' E

(WSA Cuxhaven 37/19) 19/19

T 50 Elbow Spit

INT 1045

Letzte NfS: 18/19

Trage ein
Insert

55° 18,83' N 003° 49,17' E

(NL 17/152(T)/19) 19/19

*** 87 O-lich Borkumer Kill**

INT 1413

Letzte NfS: 16/19

Trage ein
Insert

53° 45,89' N 006° 32,46' E

(WSA Emden 101/19) 19/19

T 87 NW-lich Westerems

INT 1413

Letzte NfS: 16/19

Verlege
Relocate

nach

to 53° 39,30' N 006° 16,30' E

23/18 – T 87 aufgehoben/*cancelled*

(NL 17/P- und T-Liste/19) 19/19

T 90 NW-lich Westerems

INT 1461

Letzte NfS: 16/19

Trage ein
Insert

53° 39,30' N 006° 16,30' E

23/18 – T 90 aufgehoben/*cancelled*

(NL 17/P- und T-Liste/19) 19/19

*** 1100 O-lich Borkumer Kill. NW-lich Westerems**

Letzte NfS: 16/19

Trage ein
Insert

53° 45,89' N 006° 32,46' E

Verlege
Relocate

nach

to 53° 39,30' N 006° 16,30' E

(WSA Emden 101/19; NL 17/P- und T-Liste/19) 19/19

T 1110**NW-lich Westerems**

Letzte NfS: 06/19

Trage ein
Insert

53° 39,30' N 006° 16,30' E

23/18 – T 1110 aufgehoben/*cancelled*

(NL 17/P- und T-Liste/19) 19/19

*** 1240****Tegeler Rinne**

Letzte NfS: 14/19

Trage ein
Insert 5_4 und streiche 6_3 dicht dabei
and delete close by

53° 48,98' N 008° 14,35' E

(WSA Bremerhaven, Peilplan 71876/19) 19/19

*** 1350****SO-lich Tertiusand**

Letzte NfS: 18/19

Trage ein
Insert

54° 07,59' N 008° 40,68' E

54° 07,47' N 008° 40,77' E

54° 07,38' N 008° 40,44' E

54° 07,50' N 008° 40,35' E

zwischen den Stangen
between the poles

54° 07,61' N 008° 40,76' E

54° 07,70' N 008° 41,09' E

54° 07,58' N 008° 41,18' E

54° 07,49' N 008° 40,85' E

zwischen den Stangen
between the poles

54° 07,83' N 008° 41,58' E

54° 07,92' N 008° 41,91' E

54° 07,80' N 008° 42,00' E

54° 07,71' N 008° 41,67' E

zwischen den Stangen
between the poles

(WSA Tönning 58–60/19) 19/19

★ 1360

SO-lich Tertius sand

Letzte NfS: 18/19

Trage ein
Insert

54° 07,59' N 008° 40,68' E
 54° 07,47' N 008° 40,77' E
 54° 07,38' N 008° 40,44' E
 54° 07,50' N 008° 40,35' E

zwischen den Stangen
between the poles

54° 07,61' N 008° 40,76' E
 54° 07,70' N 008° 41,09' E
 54° 07,58' N 008° 41,18' E
 54° 07,49' N 008° 40,85' E

zwischen den Stangen
between the poles

54° 07,83' N 008° 41,58' E
 54° 07,92' N 008° 41,91' E
 54° 07,80' N 008° 42,00' E
 54° 07,71' N 008° 41,67' E

zwischen den Stangen
between the poles

(WSA Tönning 58–60/19) 19/19

★ 1711

W-lich Mole 4

Letzte NfS: 17/19

Streiche
Delete

53° 53,26' N 009° 07,48' E

(WSA Cuxhaven 37/19) 19/19

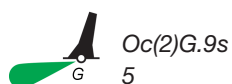
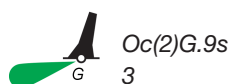
★ 1720

Weiche Audorf - Rade

Letzte NfS: 08/19

Trage ein
Insert

54° 19,243' N 009° 42,962' E

Verlege
Relocatenach
to 54° 19,372' N 009° 43,052' EStreiche
Delete

54° 19,28' N 009° 42,98' E

(WSA Kiel-Holtenau 9/19) 19/19

Ostsee/Baltic Sea**★ T 162 N-lich Darßer Ort. Glowe**

INT 1342
3005, 3006
Letzte NfS: 12/19

Trage ein
Insert



zwischen
between

54° 33,98' N 012° 28,99' E
54° 33,30' N 012° 29,29' E
54° 33,12' N 012° 29,09' E
54° 32,97' N 012° 27,85' E
54° 33,66' N 012° 27,65' E
54° 33,84' N 012° 27,85' E
54° 33,98' N 012° 28,99' E

Streiche
Delete

Plan B

54° 34,41' N 013° 28,07' E
54° 34,40' N 013° 28,08' E
54° 34,39' N 013° 28,09' E
54° 34,40' N 013° 28,06' E



zwischen den Tonnen
between the buoys

05/19 – T 162 aufgehoben/cancelled

(WSA Stralsund 40, 41/19) 19/19

★ T 163 N-lich Darßer Ort

INT 1351
3005
Letzte NfS: 12/19

Trage ein
Insert



zwischen
between

54° 33,98' N 012° 28,99' E
54° 33,30' N 012° 29,29' E
54° 33,12' N 012° 29,09' E
54° 32,97' N 012° 27,85' E
54° 33,66' N 012° 27,65' E
54° 33,84' N 012° 27,85' E
54° 33,98' N 012° 28,99' E

(WSA Stralsund 41/19) 19/19

Teil 2/Part 2**Berichtigungen zu den Seebüchern/*Corrections to nautical publications***

(Gültig bis zur nächsten Ausgabe)

(Valid till next edition)

2155 Funkdienst für die Klein- und Sportschiffahrt 2019

S. 35 Pinneberg (DDH, DDK). F a k s i m i l e - S e n d u n g e n
(30.05.–04.10.2019), ersetze durch:

F a k s i m i l e - S e n d u n g e n (gültig ab 02.09.2019)

(DWD 25.04.2019) 19/19

5000 Handbuch Nautischer Funkdienst 2019

S. 35 Pinneberg (DDH, DDK). F a k s i m i l e - S e n d u n g e n (30.05.–04.10.2019), ersetze durch:

F a k s i m i l e - S e n d u n g e n (gültig ab 02.09.2019)

(DWD 25.04.2019) 19/19

Teil 3/Part 3 Mitteilungen/Notifications

- * **DE. BG Verkehr, Dienststelle Schiffssicherheit. Bekanntmachung von Entschliefungen und Rundschreiben des Schiffssicherheitsausschusses (MSC) und des Ausschusses für den Schutz der Meeresumwelt (MEPC) der IMO**

(Siehe zuletzt NfS-Heft 11/2019)

Entschliebung MSC.429(98)

Überarbeitete Erläuterungen zu den Unterteilungs- und Leckstabilitätsvorschriften im Kapitel II-1 SOLAS, siehe VkB1. 07/2019 Nr. 55

Entschliebung MSC.437(99)

Änderungen des Internationalen Codes von 2010 für die Anwendung von Brandprüfverfahren (FTP-Code 2010), siehe VkB1. 07/2019 Nr. 50

Entschliebung MSC.440(99)

Änderungen des Internationalen Codes für den Bau und die Ausrüstung von Schiffen zur Beförderung gefährlicher Chemikalien als Massengut (der IBC-Code), siehe VkB1. 07/2019 Nr. 46

Entschliebung MSC.441(99)

Änderungen des Internationalen Codes für den Bau und die Ausrüstung von Schiffen zur Beförderung verflüssigter Gase als Massengut (IGC-Code), siehe VkB1. 07/2019 Nr. 51

Entschliebung MSC.443(99)

Änderungen des Teils A des Internationalen Codes über Intakstabilität von 2008 (IS-Code 2008), siehe VkB1. 07/2019 Nr. 53

Entschliebung MSC.444(99)

Änderungen des Teils A des Internationalen Codes über Intakstabilität von 2008 (IS-Code 2008), siehe VkB1. 07/2019 Nr. 54

Entschliebung MSC.446(99)

Änderungen des Codes für den Bau und die Ausrüstung von Schiffen zur Beförderung gefährlicher Chemikalien als Massengut (BCH-Code), siehe VkB1. 07/2019 Nr. 48

Entschliebung MSC.447(99)

Änderungen des Codes für den Bau und die Ausrüstung von Schiffen zur Beförderung verflüssigter Gase als Massengut (GC-Code), siehe VkB1. 07/2019 Nr. 52

Rundschreiben MSC.1/Circ.1580

Richtlinien für Schiffe und Plattformen mit dynamischen Positionierungssystemen (DP-Systeme), siehe VkB1. 07/2019 Nr. 49

- * **DE. BG Verkehr, Ship Safety Division. Notification of resolutions and circulars of the Marine Safety Committee (MSC) and the Marine Environment Protection Committee (MEPC) of the IMO**

(See last NfS issue 11/2019)

Resolution MSC.429(98)

Revised Explanatory Notes to the SOLAS chapter II-1 subdivision and damage stability regulations, see VkB1. 07/2019 No. 55

Resolution MSC.437(99)

Amendments to the international code for application of fire test procedures, (2010 FTP Code), see VkB1. 07/2019 No. 50

Resolution MSC.440(99)

Amendments to the international code for the construction and equipment of ships carrying dangerous chemicals in bulk (IBC-Code), see VkB1. 07/2019 No.46

Resolution MSC.441(99)

Amendments to the international code for the construction and equipment of ships carrying liquefied gases in bulk (IGC Code), see VkB1. 07/2019 No. 51

Resolution MSC.443(99)

Amendments to part A of the international code on intact stability, 2008 (2008 IS Code) , see VkB1. 07/2019 No. 53

Resolution MSC.444(99)

Amendments to part A of the international code on intact stability, 2008 (2008 IS code), see VkB1. 07/2019 No. 54

Resolution MSC.446(99)

Amendments to the code for the construction and equipment of ships carrying dangerous chemicals in bulk (BCH Code), see VkB1. 07/2019 No. 48

Resolution MSC.447(99)

Amendments to the Code for Existing Ships Carrying Liquefied Gases in Bulk (EGC Code),

see VkB1. 07/2019 No. 52

Circular MSC.1/Circ.1580

Guidelines for vessels and units with dynamic positioning (DP) systems, see VkB1. 07/2019 No. 49

Entschließung MEPC.302(72)

Änderungen des Internationalen Codes für den Bau und die Ausrüstung von Schiffen zur Beförderung gefährlicher Chemikalien als Massengut (der IBC-Code), siehe VkBl. 07/2019 Nr. 45

Entschließung MEPC.303(72)

Änderungen des Codes für den Bau und die Ausrüstung von Schiffen zur Beförderung gefährlicher Chemikalien als Massengut (BCH-Code), siehe VkBl. 07/2019 Nr. 47

Resolution MEPC.302(72)

Amendments to the International Code for the Construction and Equipment of Ships Carrying Dangerous Chemicals in Bulk (IBC Code), see VkBl. 07/2019 No. 45

Resolution MEPC.303(72)

Amendments to the Code for the Construction and Equipment of Ships Carrying Dangerous Chemicals in Bulk (BCH Code), see VkBl. 07/2019 No. 47

(VkBl. 7/45–55/19) 19/19