



BUNDESAMT FÜR
SEESCHIFFFAHRT
UND
HYDROGRAPHIE

Nachrichten für Seefahrer

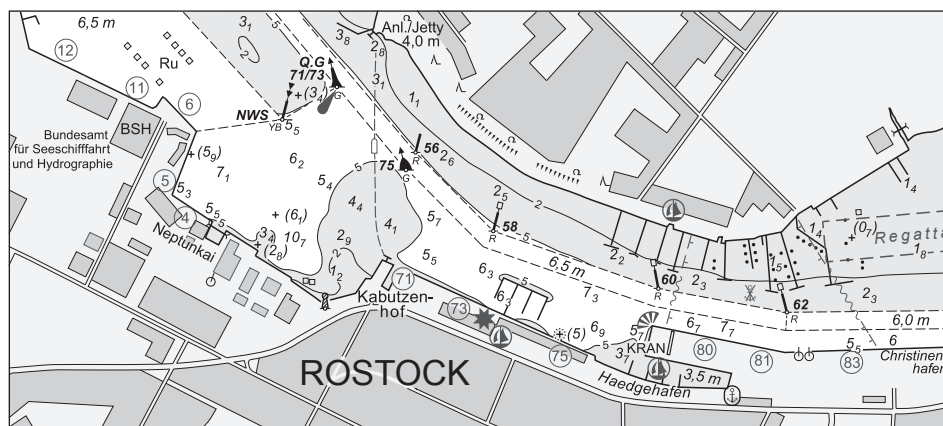
Notices to Mariners

Amtliche Veröffentlichungen für die Seeschifffahrt

Official Maritime Publication

03. Mai 2019 · 150. Jahrgang

03 May 2019 · Volume 150



Nfs 18/2019

Karten, Leuchtfeuerverzeichnisse, Seehandbücher usw. bitte sofort berichtigen

Geographische Länge bezogen auf den Nullmeridian.
Kurse und Peilungen rechtweisend in Graden von 000° bis 360°.
Sektorengrenzen der Feuer von See aus.
Tragweiten für 10 sm meteorologische Sichtweite; Sichtweiten für 5 m Augeshöhe.
Tiefenangaben und trockenfallende Höhen bezogen auf das Kartennull.
Andere Höhen bezogen auf kartenspezifische Höhenbezugsflächen.
Entfernungsangaben in metrischen Maßen sowie in Seemeilen (sm) und Kabellängen (kbl).
Zeichen und Abkürzungen in den deutschen Seekarten siehe Karte 1/INT 1.
Weitere Abkürzungen und Erklärungen in der „Jährlichen Beilage zu den Nachrichten für Seefahrer“ (NfS) sowie im „Handbuch für Brücke und Kartenhaus“.

Übersetzungen

Die bereitgestellten englischen Übersetzungen sind ein Service für die internationale Schifffahrt. Rechtsverbindlich ist der deutsche Text.

Freiwillige Mitarbeit

Jeder Hinweis zur Vervollständigung oder Berichtigung der nautischen Veröffentlichungen dient der Seeschifffahrt. Beiträge erbitten wir an das:

Bundesamt für Seeschifffahrt und Hydrographie
Neptunallee 5, 18057 Rostock
Telefon/Telephone +49 (0) 3 81 45 63-5 (Vermittlung/operator)
Telefax +49 (0) 3 81 45 63-9 48 (Vermittlung/operator)
E-Mail/E-mail nfs@bsh.de
Internet www.bsh.de

Die Inhalte dieses Werkes sind rechtlich geschützt. Die dadurch begründeten Rechte, insbesondere die der Übersetzung, des Nachdrucks, des Vortrags, der Entnahme von Abbildungen und Tabellen, der Verbreitung, der Mikroverfilmung oder der Vervielfältigung auf anderen Wegen und der Speicherung bleiben, auch bei nur auszugsweiser Verwertung, vorbehalten. Eine Vervielfältigung dieses Werkes oder von Teilen dieses Werkes ist auch im Einzelfall nur in den Grenzen der gesetzlichen Bestimmungen der Bundesrepublik Deutschland zulässig.

Verbindlicher Endpreis Monatsabonnement € 12,00 inkl. MwSt., Einzelheft € 3,50 inkl. MwSt. (zzgl. Postzustellgebühr)
(für den Europäischen Wirtschaftsraum gelten die Preise als „Unverbindliche Preisempfehlung“)

© Bundesamt für Seeschifffahrt und Hydrographie
Hamburg und Rostock 2019
www.bsh.de
ISSN-Nr. Druck 0027-7444
Digital 1437-4048

Charts, Lists of Lights, Sailing Directions etc. to be corrected immediately

Geographic longitude referred to Greenwich meridian.
True courses and bearings in degrees from 000° to 360°.
Sector limits of lights from seaward.
Luminous ranges at 10 nautical miles meteorological visibility, at 5 m height of eye.
Depths and drying heights referred to Chart Datum.
Other heights referred to chart specific height datum.
Distances in metric units, nautical miles, and cable lengths.
For symbols and abbreviations used in the German nautical charts, please refer to Karte 1/INT 1.
Additional abbreviations and explanations are provided in the enclosure to the “Annual enclosure to the Notices to Mariners” (NfS) and in the “Handbuch für Brücke und Kartenhaus”.

Translations

The provided English translations are a service for the international shipping. The German text version prevails in any case.

Voluntary cooperation

Any information provided to supplement or correct nautical publications supports the safety of navigation. Such information should be sent to:

The contents of this publication are protected by copyright. All rights are reserved, specifically the rights of translation, reprinting, recitation, reuse of illustrations and tables, promulgation, reproduction on microfilm or in any other way, as well as the right of storage, either in whole or in part. Reproduction of this publication or parts of this publication is permitted only under the provisions of German law, also in individual cases.

Fixed price per month € 12.00 incl. VAT, single issue € 3.50 incl. VAT (plus postage)

(In the European Economic Area, the above prices are recommended prices)

© Federal Maritime and Hydrographic Agency
Hamburg and Rostock 2019
www.bsh.de
ISSN-Nr. Print 0027-7444
Digital 1437-4048

P- und T-Berichtigungen/*P and T corrections*

Nach den Nachrichten für Seefahrer Heft 01/2017 bis zum Heft 17/2019
According to the German Notices to Mariners (NfS) issue 01/2017 to issue 17/2019

Neuerscheinungen des BSH/*New BSH publications*

Bücher/*Books*: –

Karten/*Charts*: –

Teil 1 – Berichtigungen zu den Karten/*Part 1 – Corrections to charts***Nordsee/*North Sea***

50	1350	1360
----	------	------

Ostsee/*Baltic Sea*

T33	T34	T98	T2181
-----	-----	-----	-------

Teil 2 – Berichtigungen zu den Seebüchern/*Part 2 – Corrections to nautical publications*

2155 Funkdienst für die Klein- und Sportschiffahrt 2019

5001 Handbuch Revierfunkdienst 2017

Teil 3 – Mitteilungen/*Part 3 – Notifications*

- DE. BSH. Eisbericht. Amtsblatt des Bundesamtes für Seeschiffahrt und Hydrographie/*DE. BSH. Ice Report. Official gazette of the Federal Maritime and Hydrographic Agency (BSH)*
- DE. BSU. Veröffentlichung von Untersuchungsbericht Nr. 118/18/*DE. BSU. Investigation Report No. 118/18*

Beilagen/*Enclosures*

keine/*nil*

P- und T-Berichtigungen/*P and T corrections*

Gültige P- und T-Berichtigungen
vom 03. Mai 2019

P and T Corrections in force
dated 03 May 2019

Nach den Nachrichten für Seefahrer
Heft 01/2017 bis zum Heft 17/2019

According to the German Notices to Mariners (NfS)
issue 01/2017 to issue 17/2019

Karten-Nr. <i>Chart No.</i>	NfS-Heft-Nr. <i>NfS issue No.</i>	Karten-Nr. <i>Chart No.</i>	NfS-Heft-Nr. <i>NfS issue No.</i>
T 2	2019: 13	T 162	2019: 01, 05, 06, 09
T 30	2017: 38, 49 2019: 10	T 163	2019: 06
T 31	2017: 20 2019: 01	T 1110	2017: 50 2018: 23
T 32	2017: 38, 49	T 1120	2018: 24, 35
T 34	2019: 15	T 1160	2019: 04
T 36	2019: 06	T 1170	2019: 04
T 40	2019: 04, 06, 09, 11	T 1220	2019: 13
T 42	2019: 02	T 1311	2018: 04
T 43	2017: 20 2018: 46	T 1340	2018: 29–30
T 46	2018: 27 2019: 02, 07	T 1410	2017: 14 2018: 29–30
T 48	2018: 22	T 1420	2018: 29–30
P 50	2018: 42	T 1430	2017: 14
T 50	2018: 34 2019: 03	T 1513	2018: 34
T 87	2018: 23	T 1579	2018: 47
T 90	2017: 14 2018: 23, 35	T 1622	2018: 47
T 151	2017: 47, 51–52 2018: 10, 50 2019: 04	T 1630	2019: 07
		T 1641	2019: 09
		T 1662	2018: 22
		T 1671	2019: 06
		T 1711	2018: 27 2019: 02
		T 2181	2019: 15

Teil 1/Part 1**Berichtigungen zu den Karten/*Corrections to charts*****Nordsee/North Sea****50****Dogger Tail End**

INT 1045

Letzte NfS: 16/19

Trage ein
Insert

②7 Obstn

55° 24,51' N 004° 03,77' E

③8 Obstn

55° 18,27' N 004° 05,26' E

③3 Wk

55° 22,31' N 004° 00,15' E

③6 Wk

55° 14,71' N 003° 45,98' E

③7 Wk

55° 15,72' N 003° 52,01' E

55° 12,95' N 003° 43,36' E

③9 Wk

55° 15,41' N 003° 49,95' E

④0 Wk

55° 14,42' N 003° 54,50' E

Ersetze
Replace

②7 Wk

durch
by

②4 Wk

55° 19,80' N 003° 48,35' E

(NL 15/137/19) 18/19

* 1350

SO-lich Tertius sand

Letzte NfS: 06/19

Trage ein
Insert

54° 07,58' N 008° 39,11' E
 54° 07,89' N 008° 40,70' E
 54° 07,85' N 008° 40,70' E
 54° 07,54' N 008° 39,11' E



zwischen den Stangen
between the poles



54° 07,91' N 008° 40,89' E
 54° 07,99' N 008° 41,60' E
 54° 07,95' N 008° 41,59' E
 54° 07,87' N 008° 40,87' E



zwischen den Stangen
between the poles

Streiche
Delete

54° 07,7' N 008° 39,9' E
 54° 07,9' N 008° 40,7' E



zwischen den Stangen
between the poles

(WSA Tönning 50, 51/19) 18/19

* 1360

SO-lich Tertius sand

Letzte NfS: 13/19

Trage ein
Insert

54° 07,58' N 008° 39,11' E
 54° 07,89' N 008° 40,70' E
 54° 07,85' N 008° 40,70' E
 54° 07,54' N 008° 39,11' E



zwischen den Stangen
between the poles



54° 07,91' N 008° 40,89' E
 54° 07,99' N 008° 41,60' E
 54° 07,95' N 008° 41,59' E
 54° 07,87' N 008° 40,87' E



zwischen den Stangen
between the poles

Streiche
Delete

54° 07,7' N 008° 39,9' E
 54° 07,9' N 008° 40,7' E



zwischen den Stangen
between the poles

(WSA Tönning 50, 51/19) 18/19

Ostsee/Baltic Sea

*** T 33**

INT 1364

3003

Letzte NfS:

51-52/18

Trage ein

Insert

NO-lich Laboe



54° 23,93' N 010° 12,13' E
 54° 24,81' N 010° 12,53' E
 54° 23,89' N 010° 12,32' E



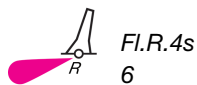
54° 24,23' N 010° 12,27' E
 54° 24,52' N 010° 12,40' E
 54° 24,50' N 010° 12,70' E
 54° 24,21' N 010° 12,52' E



zwischen
 between

54° 23,93' N 010° 12,13' E
 54° 24,81' N 010° 12,53' E
 54° 24,79' N 010° 12,88' E
 54° 23,89' N 010° 12,32' E
 54° 23,93' N 010° 12,13' E

Ersetze
 Replace



durch
 by

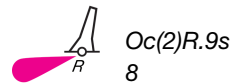


54° 24,79' N 010° 12,88' E

Füge hinzu
 Add

eingezogen/withdrawn

bei
 at



54° 23,98' N 010° 12,36' E

(WSA Lübeck 73(T)/19) 18/19

*** T 34**

NO-lich Laboe. SW-lich Friedrichsort

INT 1365

3003

Letzte NfS: 15/19

Trage ein
Insert



54° 23,93' N 010° 12,13' E
54° 23,89' N 010° 12,32' E

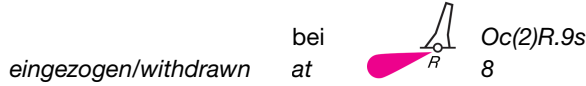


54° 24,23' N 010° 12,27' E
54° 24,21' N 010° 12,52' E



zwischen
between 54° 24,35' N 010° 12,61' E
54° 23,89' N 010° 12,32' E
54° 23,93' N 010° 12,13' E
54° 24,35' N 010° 12,32' E

Füge hinzu
Add



54° 23,98' N 010° 12,36' E

Streiche
Delete



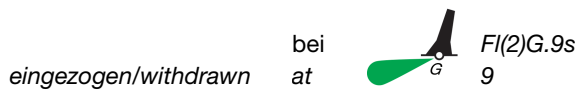
54° 23,4' N 010° 12,0' E
54° 22,9' N 010° 11,1' E
54° 22,9' N 010° 11,5' E
54° 23,5' N 010° 11,7' E



54° 23,5' N 010° 11,8' E
54° 23,0' N 010° 11,2' E
54° 23,1' N 010° 11,6' E
54° 23,3' N 010° 11,8' E



zwischen
between 54° 23,4' N 010° 12,0' E
54° 23,5' N 010° 11,7' E
54° 22,9' N 010° 11,1' E
54° 22,9' N 010° 11,5' E
54° 23,4' N 010° 12,0' E



54° 23,4' N 010° 11,7' E

15/19 – T 34 aufgehoben/cancelled

(WSA Lübeck 73(T), 77/19) 18/19

T 98

INT 120

Letzte NfS:

34-35/16

Füge hinzu

*Add***SO-lich Helsinki**(exting) bei
at

★ Kalbådgrund

59° 59,1' N 025° 35,9' E

(FI 11/76(T)/19) 18/19

*** T 2181**

Letzte NfS: 15/19

Trage ein

Insert

Fl.Y.4s

54° 23,93' N 010° 12,13' E

54° 24,81' N 010° 12,53' E

54° 23,89' N 010° 12,32' E



54° 24,23' N 010° 12,27' E

54° 24,52' N 010° 12,40' E

54° 24,50' N 010° 12,70' E

54° 24,21' N 010° 12,52' E



zwischen

between

54° 23,93' N 010° 12,13' E

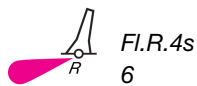
54° 24,81' N 010° 12,53' E

54° 24,79' N 010° 12,88' E

54° 23,89' N 010° 12,32' E

54° 23,93' N 010° 12,13' E

Ersetze

ReplaceFl.R.4s
6

durch

by

Fl.Y.4s

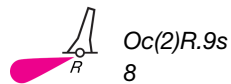
54° 24,79' N 010° 12,88' E

Füge hinzu

Add

eingezogen

bei

atOc(2)R.9s
8

54° 23,98' N 010° 12,36' E

Streiche
Delete



54° 23,4' N 010° 12,0' E
54° 22,9' N 010° 11,1' E
54° 22,9' N 010° 11,5' E
54° 23,5' N 010° 11,7' E



54° 23,5' N 010° 11,8' E
54° 23,0' N 010° 11,2' E
54° 23,1' N 010° 11,6' E
54° 23,3' N 010° 11,8' E



zwischen
between

54° 23,4' N 010° 12,0' E
54° 23,5' N 010° 11,7' E
54° 22,9' N 010° 11,1' E
54° 22,9' N 010° 11,5' E
54° 23,4' N 010° 12,0' E

eingezogen bei
at



Fl(2)G.9s
9

54° 23,40' N 010° 11,70' E

15/19 – T 2181 aufgehoben/cancelled

(WSA Lübeck 73(T), 77/19) 18/19

Teil 2/Part 2**Berichtigungen zu den Seebüchern/*Corrections to nautical publications***

(Gültig bis zur nächsten Ausgabe)
(Valid till next edition)

2155 Funkdienst für die Klein- und Sportschiffahrt 2019

S. 75 Køge. Ersetze alle Angaben durch:

Køge

Hafen	12, 16	Tel. +45 56 64 62 60 vagt@koegehavn.dk www.koegehavn.dk Montag bis Donnerstag 0800–1600 Freitag 0800–1300
-------	--------	---

(DK GST 14/19) 18/19

S. 91 Lübeck. Ersetze alle Angaben durch:

Lübeck

Hubbrücken	18	
Eric-Warburg-Brücke		Tel. +49 (0) 4 51 1 22 67 88

(WSA Lübeck 72/19) 18/19

5001 Handbuch Revierfunkdienst 2017

S. 50 Trave. B r ü c k e n . Ersetze alle Angaben durch:

B r ü c k e n

Lübeck Hubbrücken	
Kontakt	
Frequenz	UKW-Kanal 18
Eric-Warburg-Brücke	
Kontakt	
Telefon	+49 (0) 4 51 1 22 67 88

(WSA Lübeck 72/19) 18/19

Teil 3/Part 3 Mitteilungen/Notifications

* **DE. BSH. Eisbericht. Amtsblatt des Bundesamtes für Seeschifffahrt und Hydrographie**

92. Jahrgang für die Eissaison 2018/2019 – Unentbehrlich für die Planung und Durchführung der Eisschifffahrt in Ost- und Nordsee.

Der **Eisbericht** informiert täglich montags bis freitags über die aktuellen Eis- und Schifffahrtsverhältnisse im gesamten Ostseeraum und im Nordseeküstengebiet durch **Stationsmeldungen**, regionale **Übersichten** und **Vorhersagen** für vier bis fünf Tage. Ferner sind **Bekanntmachungen über Schifffahrtsbeschränkungen** sowie **über Einsatzgebiete und Unterstützung** der staatlichen Eisbrecher enthalten. Jede Woche ist eine **Referenz-Eiskarte** des gesamten Ostseeraumes beigelegt. Für die Eisbedeckung des westlichen Ostseeraumes und der Nordseeküste wird bei Eisvorkommen täglich eine Eiskarte herausgegeben. Die Karten sind sowohl im PDF- als auch im S-411-Format zur Verwendung in geeigneten ECDIS verfügbar.

Der Eisbericht erscheint in der Regel von Ende November/Anfang Dezember bis Ende Mai/Anfang Juni in durchschnittlich 120 Ausgabennummern. Der Eisbericht ist kostenfrei und wie alle weiteren Eisdienstprodukte über das Internet abrufbar.

Eisinformation:

Telefon: +49 (0) 3 81 45 63-7 80, 7 82, 7 87
Telefax: +49 (0) 3 81 45 63-9 49
E-Mail: ice@bsh.de
Internet: www.bsh.de/DE/DATEN/Eisberichte-und-Eiskarten/Eisberichte-und-Eiskarten_node.html
und www.bsis-ice.de

* **DE. BSH. Ice Report. Official gazette of the Federal Maritime and Hydrographic Agency (BSH)**

92nd volume for the ice season 2018/2019 – indispensable for planning and performing ice navigation in the Baltic and North Seas.

The **Ice Report** is issued daily from Monday to Friday. It provides latest information on the ice and navigational conditions in the entire Baltic Sea and coastal area of the North Sea and includes **station reports**, regional **overviews**, and **forecasts** for about four to five days. Furthermore, it includes the **announcements of restrictions to navigation** as well as the **operational areas and possible assistance of icebreakers**. Once a week a **reference ice chart** covering the whole region of the Baltic Sea is attached. An ice chart showing the ice cover of the western region of the Baltic Sea and the North Sea coast is issued daily, if ice is present. The ice charts are available in PDF as well as in S-411 format for the use in a suitable ECDIS.

The ice report is normally published from late November/early December to the end of May/early June with an average of 120 issues. The Ice Report is free of charge and is available on the internet, as well as other Ice Service products.

Ice Information:

Phone: +49 (0) 3 81 45 63-7 80, 7 82, 7 87
Fax: +49 (0) 3 81 45 63-9 49
e-mail: ice@bsh.de
Internet: www.bsh.de/DE/DATEN/Eisberichte-und-Eiskarten/Eisberichte-und-Eiskarten_node.html
and www.bsis-ice.de

(BSH M1/19) 18/19

*** DE. BSU. Veröffentlichung von Untersuchungsbericht Nr. 118/18**

(Letzter Bericht siehe NfS-Heft 15/2019)

Die Bundesstelle für Seeunfalluntersuchung (BSU) hat am 10. April 2019 den Untersuchungsbericht Nr. 118/18 veröffentlicht. Der Bericht befasst sich mit dem Kontakt der VOS STONE mit einer im Bau befindlichen Windkraftanlage am 10. April 2018.

Am 10. April 2018 um 11:06 Uhr prallte der Offshore-Versorger VOS STONE gegen eine im Aufbau befindliche Windkraftanlage. Es kam zu Schäden am Schiff und an der Plattform, drei Personen wurden an Bord leicht verletzt. Umweltschäden traten nicht ein.

Das Schiff operierte im Auftrag von VBMS im Ostsee-Windpark „Arkona Becken Südost“, als es aufgrund von schlechter werdenden Wetterbedingungen die Monteure von der im Bau befindlichen Windkraftanlage TP AB01 abholte und das Gebiet wieder verlassen wollte. Nur wenige Minuten nach dem Ablegen von TP AB01 beschloss der Kapitän, ein Notsteuersystem zu testen. Dabei ging die Kontrolle über das Schiff verloren. Wind und Wellen trieben die VOS STONE zurück an die TP AB01. Der 1. Offizier erlangte die Steuerung über das Schiff kurz vor dem Kontakt zurück, aber es reichte nicht mehr, ihn zu verhindern.

Die Plattform wurde leicht beschädigt. An Bord der VOS STONE erlitten drei Besatzungsmitglieder durch den Aufprall leichte Verletzungen. Das Schiff wurde so schwer beschädigt, dass ein Werftaufenthalt notwendig wurde.

Aufgrund der vorbildlichen Aufarbeitung des Vorfalls durch die Betreiberfirma mit entsprechenden Handlungsanweisungen für die Zukunft sieht die BSU keinen weiteren Bedarf, Sicherheitsempfehlungen vorzuschlagen.

Auf Anfrage bei der BSU kann der Bericht zugesandt werden. Alternativ besteht die Möglichkeit, diesen – wie alle bisherigen Berichte – im Internet unter www.bsu-bund.de einzusehen und herunterzuladen.

*** DE. BSU. Investigation Report No. 118/18**

(Last report see NfS 15/2019)

The Federal Bureau of Maritime Casualty Investigation (BSU) published the Investigation Report 118/18 on 10 April 2019. The report deals with the allision of the offshore supply vessel VOS STONE with a wind turbine under construction on 10 April 2018.

At 1106 on 10 April 2018, the offshore supply vessel VOS STONE struck a wind turbine under construction. The vessel and the platform sustained damages, three people on board suffered minor injuries. There was no environmental pollution.

Due to the deteriorating weather conditions, the vessel operating in the Baltic Sea wind park "Arkona Becken Südost" on behalf of VBMS, had to collect the fitters from TP AB01, a wind turbine under construction, and wanted to leave the area again. Only a few minutes after having cast off from the TP AB01, the master decided to test an emergency control system. This led to the vessel getting out of control. The wind and waves pushed the VOS STONE back to the TP AB01. The 1 officer regained control of the vessel shortly before the allision. However, there was no sufficient time to prevent the allision.

The platform was slightly damaged. Three crew members on board the VOS STONE sustained minor injuries due to the impact of the allision. The vessel was so badly damaged that it had to call at a ship yard.

Due to the commendable approach taken by the vessels owner, the BSU sees no requirement to suggest safety recommendations.

Upon request the report will be forwarded. Alternatively this report – as well as all previous reports – is available on the website www.bsu-bund.de and can be downloaded.

(BSU 118/18) 18/19