

BUNDESAMT FÜR
SEESCHIFFFAHRT
UND
HYDROGRAPHIE

Nachrichten für Seefahrer

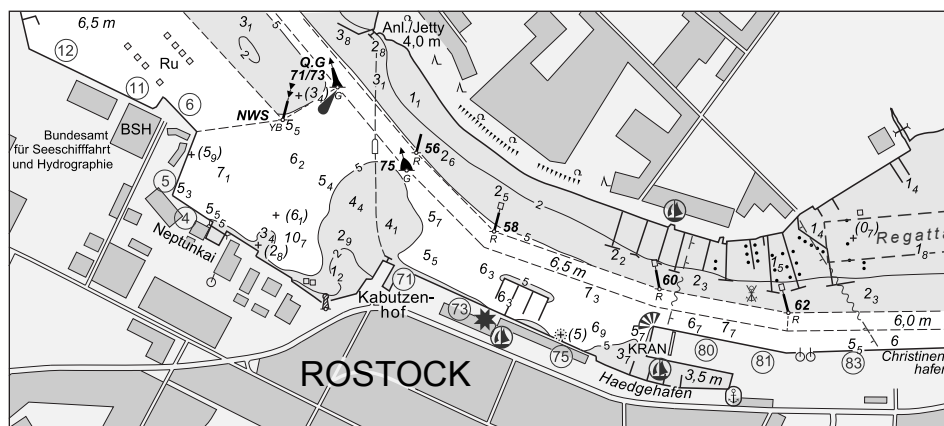
Notices to Mariners

Amtliche Veröffentlichungen für die Seeschifffahrt

Official Maritime Publication

05. April 2019 · 150. Jahrgang

05 April 2019 · Volume 150



NfS 14/2019

Karten, Leuchtfeuerverzeichnisse, Seehandbücher usw. bitte sofort berichtigen

Geographische Länge bezogen auf den Nullmeridian.

Kurse und Peilungen rechtweisend in Graden von 000° bis 360°.

Sektorengrenzen der Feuer von See aus.

Tragweiten für 10 sm meteorologische Sichtweite; Sichtweiten für 5 m Augeshöhe.

Tiefenangaben und trockenfallende Höhen bezogen auf das Kartennull.

Andere Höhen bezogen auf kartenspezifische Höhenbezugsflächen.

Entfernungsangaben in metrischen Maßen sowie in Seemeilen (sm) und Kabellängen (kbl).

Zeichen und Abkürzungen in den deutschen Seekarten siehe Karte 1/INT 1.

Weitere Abkürzungen und Erklärungen in der „Jährlichen Beilage zu den Nachrichten für Seefahrer“ (NfS) sowie im „Handbuch für Brücke und Kartenhaus“.

Übersetzungen

Die bereitgestellten englischen Übersetzungen sind ein Service für die internationale Schifffahrt. Rechtsverbindlich ist der deutsche Text.

Freiwillige Mitarbeit

Jeder Hinweis zur Vervollständigung oder Berichtigung der nautischen Veröffentlichungen dient der Seeschifffahrt. Beiträge erbitten wir an das:

Bundesamt für Seeschifffahrt und Hydrographie

Neptunallee 5, 18057 Rostock

Telefon/Telephone

+49 (0) 3 81 45 63-5

(Vermittlung/operator)

Telefax

+49 (0) 3 81 45 63-9 48

(Vermittlung/operator)

E-Mail/E-mail

nfs@bsh.de

Internet

www.bsh.de

Die Inhalte dieses Werkes sind rechtlich geschützt. Die dadurch begründeten Rechte, insbesondere die der Übersetzung, des Nachdrucks, des Vortrags, der Entnahme von Abbildungen und Tabellen, der Verbreitung, der Mikroverfilmung oder der Vervielfältigung auf anderen Wegen und der Speicherung bleiben, auch bei nur auszugsweiser Verwertung, vorbehalten. Eine Vervielfältigung dieses Werkes oder von Teilen dieses Werkes ist auch im Einzelfall nur in den Grenzen der gesetzlichen Bestimmungen der Bundesrepublik Deutschland zulässig.

Verbindlicher Endpreis Monatsabonnement € 12,00 inkl. MwSt., Einzelheft € 3,50 inkl. MwSt. (zzgl. Postzustellgebühr)

(für den Europäischen Wirtschaftsraum gelten die Preise als „Unverbindliche Preisempfehlung“)

© Bundesamt für Seeschifffahrt und Hydrographie

Hamburg und Rostock 2019

www.bsh.de

ISSN-Nr. Druck 0027-7444

Digital 1437-4048

Charts, Lists of Lights, Sailing Directions etc. to be corrected immediately

Geographic longitude referred to Greenwich meridian.

True courses and bearings in degrees from 000° to 360°.

Sector limits of lights from seaward.

Luminous ranges at 10 nautical miles meteorological visibility, at 5 m height of eye.

Depths and drying heights referred to Chart Datum.

Other heights referred to chart specific height datum.

Distances in metric units, nautical miles, and cable lengths.

For symbols and abbreviations used in the German nautical charts, please refer to Karte 1/INT 1.

Additional abbreviations and explanations are provided in the enclosure to the "Annual enclosure to the Notices to Mariners" (NfS) and in the "Handbuch für Brücke und Kartenhaus".

Translations

The provided English translations are a service for the international shipping. The German text version prevails in any case.

Voluntary cooperation

Any information provided to supplement or correct nautical publications supports the safety of navigation. Such information should be sent to:

The contents of this publication are protected by copyright. All rights are reserved, specifically the rights of translation, reprinting, recitation, reuse of illustrations and tables, promulgation, reproduction on microfilm or in any other way, as well as the right of storage, either in whole or in part. Reproduction of this publication or parts of this publication is permitted only under the provisions of German law, also in individual cases.

Fixed price per month € 12.00 incl. VAT, single issue € 3.50 incl. VAT (plus postage)

(In the European Economic Area, the above prices are recommended prices)

© Federal Maritime and Hydrographic Agency

Hamburg and Rostock 2019

www.bsh.de

ISSN-Nr. Print 0027-7444

Digital 1437-4048

P- und T-Berichtigungen/P and T corrections

Nach den Nachrichten für Seefahrer Heft 01/2017 bis zum Heft 13/2019
 According to the German Notices to Mariners (NfS) issue 01/2017 to issue 13/2019

Neuerscheinungen des BSH/New BSH publications

Bücher/Books: –

Karten/Charts: –

Teil 1 – Berichtigungen zu den Karten/Part 1 – Corrections to charts**Nordsee/North Sea**

2	44	1240	1610	1611
---	----	------	------	------

Ostsee/Baltic Sea

1513

Teil 2 – Berichtigungen zu den Seebüchern/Part 2 – Corrections to nautical publications

20061 Nordsee-Handbuch, südöstlicher Teil 2018

Teil 3 – Mitteilungen/Part 3 – Notifications

- DE. BSH. Eisbericht. Amtsblatt des Bundesamtes für Seeschifffahrt und Hydrographie/DE. BSH. Ice Report. Official gazette of the Federal Maritime and Hydrographic Agency (BSH)
- DE. Nordsee. BSH. Auslegung der Genehmigung für die Verlegung und den Betrieb des grenzüberschreitenden Unterwasserkabels „Viking Link“/DE. North Sea. BSH. Public inspection of the approval decision for laying and operation of the submarine Cable “Viking Link”
- DE. BSH. Nautischer Informationsdienst. Seebücher/DE. BSH. Navigational Information Service. Nautical Publications

Beilagen/Enclosures

keine/nil

P- und T-Berichtigungen/*P and T corrections*

Gültige P- und T-Berichtigungen
vom 05. April 2019

P and T Corrections in force
dated 05 April 2019

Nach den Nachrichten für Seefahrer
Heft 01/2017 bis zum Heft 13/2019

According to the German Notices to Mariners (NfS)
issue 01/2017 to issue 13/2019

Karten-Nr. <i>Chart No.</i>	NfS-Heft-Nr. <i>NfS issue No.</i>	Karten-Nr. <i>Chart No.</i>	NfS-Heft-Nr. <i>NfS issue No.</i>
T 2	2019: 13	T 162	2019: 01, 05, 06, 09
T 30	2017: 38, 49 2019: 10	T 163	2019: 06
T 31	2017: 20 2019: 01	T 1110	2017: 50 2018: 23
T 32	2017: 38, 49	T 1120	2018: 24, 35
T 34	2017: 44	T 1160	2019: 04
T 36	2019: 06	T 1170	2019: 04
T 40	2019: 04, 06, 09, 11	T 1220	2019: 13
T 42	2019: 02	T 1311	2018: 04
T 43	2017: 20 2018: 46	T 1340	2018: 29–30
T 46	2018: 27 2019: 02, 07	T 1410	2017: 14 2018: 29–30
T 48	2018: 22	T 1420	2018: 29–30
P 50	2018: 42	T 1430	2017: 14
T 50	2018: 34 2019: 03	T 1513	2018: 34
T 87	2018: 23	T 1579	2018: 47
T 90	2017: 14 2018: 23, 35	T 1622	2018: 47
T 151	2017: 47, 51–52 2018: 10, 50 2019: 04	T 1630	2019: 07
		T 1641	2019: 09
		T 1662	2018: 22
		T 1671	2019: 06
		T 1711	2018: 27 2019: 02
		T 2181	2019: 05

Teil 1/Part 1**Berichtigungen zu den Karten/*Corrections to charts*****Nordsee/NorthSea**

* 2

Weser-Elbe-Wattfahrwasser

INT 1456

Letzte NfS: 13/19

Streiche
DeleteFI(2)R.9s
WE12a/Spieka

53° 49,1' N 008° 28,8' E

(WSA Bremerhaven 44/19) 14/19

* 44

Glameyer-Bake. Medem-Reede

INT 1452

Letzte NfS: 13/19

Trage ein
InsertVQ
Glameyer Stack

53° 50,16' N 008° 50,09' E

Verlege
RelocateFl.Y.4s
Medem-Reede 8nach
to 53° 52,31' N 008° 44,00' EAnmerkung:
Remark: — — — — —  — — — — — ist entsprechend zu verlegen.
has to be relocated accordingly.**Plan**Verlege
RelocateFl.Y.4s
Medem-Reede 8nach
to 53° 52,308' N 008° 44,000' EAnmerkung:
Remark: — — — — —  — — — — — ist entsprechend zu verlegen.
has to be relocated accordingly.

(WSA Cuxhaven 24, 25/19) 14/19

* 1240

Weser-Elbe-Wattfahrwasser

Letzte NfS: 13/19

Streiche
DeleteFI(2)R.9s
WE12a/Spieka

53° 49,1' N 008° 28,8' E

(WSA Bremerhaven 44/19) 14/19

* 1610

Medemrinne. Medem-Reede. Glameyer-Bake. Weser-Elbe-Wattfahrwasser

Letzte NfS: 13/19

Trage ein
Insert

Fl.Y.4s

53° 54,36' N 008° 48,71' E

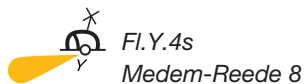
Siehe/see 10/19 – 1610



VQ

Glameyer Stack

53° 50,16' N 008° 50,09' E

Verlege
Relocate

Fl.Y.4s

Medem-Reede 8

nach

to 53° 52,31' N 008° 44,00' E

Anmerkung: — — — — —  — — — — — ist entsprechend zu verlegen.
 Remark: — — — — —  — — — — — has to be relocated accordingly.

Streiche
Delete

Fl(2)R.9s

WE12a/Spieka

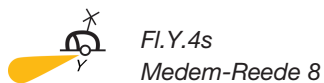
53° 49,1' N 008° 28,8' E

(WSA Cuxhaven 24–26/19; WSA Bremerhaven 44/19) 14/19

* 1611

Medem-Reede

Letzte NfS: 05/19

Verlege
Relocate

Fl.Y.4s

Medem-Reede 8

nach

to 53° 52,308' N 008° 44,000' E

Anmerkung: — — — — —  — — — — — ist entsprechend zu verlegen.
 Remark: — — — — —  — — — — — has to be relocated accordingly.

(WSA Cuxhaven 25/19) 14/19

Ostsee/Baltic Sea

★ 1513 O-lich Lieper Winkel

3006

Letzte NfS: 49/18

Trage ein

Insert

Unr. (Mun.)
Foul (Expl.)

PA

53° 57,7' N 013° 58,6' E

(WSA Stralsund 35/19) 14/19

Teil 2/Part 2**Berichtigungen zu den Seebüchern/Corrections to nautical publications**

(Gültig bis zur nächsten Ausgabe)
(Valid till next edition)

20061 Nordsee-Handbuch, südöstlicher Teil 2018

S. 238 Fahrwasser. Hafenzufahrt und Hafenfahrwasser Norddeich. Ersetze alle Angaben durch:

Hafenzufahrt und Hafenfahrwasser Norddeich
maximale Fahrzeugabmessungen
Länge 60 m
Breite 10 m
Tiefgang 2 m
Einschränkungen
im N-lichen Bereich der Hafenzufahrt Versandungen
im Hafen Verschlickungen
Vorschriften
Überhol- und Begegnungsverbot
innerhalb der Leitdämme

(Niedersachsen Ports 27.11.2018) 14/19

S. 239 Häfen. Liegeplätze. Ersetze die Tabelle durch:

Hafen/ Liegeplatz/ Lage	Kailänge	max. Fahrzeugabmessungen				Besonderheiten
		Länge	Breite	Tiefgang	Tonnage	
Norderney (53° 42' N 007° 10' E)						
Anleger W-Seite						Sportschiffahrt
hinterer Hafenbereich						
Norddeich (53° 37' N 007° 10' E)						
O-Leitdamm Kai		60 m	10 m	2 m		Offshore
W- und O-Hafen-becken	1 200 m					Fähre Fischerei Sportschiffahrt
Juist (53° 41' N 007° 00' E)						
Kai	450 m					Fähre Sportschiffahrt
Greetsiel (53° 30' N 007° 06' E)						
						Sportschiffahrt

(Niedersachsen Ports 27.11.2018) 14/19

Teil 3/Part 3 Mitteilungen/Notifications

★ **DE. BSH. Eisbericht. Amtsblatt des Bundesamtes für Seeschifffahrt und Hydrographie**

92. Jahrgang für die Eissaison 2018/2019 – Unentbehrlich für die Planung und Durchführung der Eisschifffahrt in Ost- und Nordsee.

Der **Eisbericht** informiert täglich montags bis freitags über die aktuellen Eis- und Schifffahrtsverhältnisse im gesamten Ostseeraum und im Nordseeküstengebiet durch **Stationsmeldungen**, regionale **Übersichten** und **Vorhersagen** für vier bis fünf Tage. Ferner sind **Bekanntmachungen über Schifffahrtsbeschränkungen** sowie **über Einsatzgebiete und Unterstützung** der staatlichen Eisbrecher enthalten. Jede Woche ist eine **Referenz-Eiskarte** des gesamten Ostseeraumes beigelegt. Für die Eisbedeckung des westlichen Ostseeraumes und der Nordseeküste wird bei Eisvorkommen täglich eine Eiskarte herausgegeben. Die Karten sind sowohl im PDF- als auch im S-411-Format zur Verwendung in geeigneten ECDIS verfügbar.

Der Eisbericht erscheint in der Regel von Ende November/Anfang Dezember bis Ende Mai/Anfang Juni in durchschnittlich 120 Ausgabennummern. Der Eisbericht ist kostenfrei und wie alle weiteren Eisdienstprodukte über das Internet abrufbar.

Eisinformation:

Telefon: +49 (0) 3 81 45 63-7 80, 7 82, 7 87
Telefax: +49 (0) 3 81 45 63-9 49
E-Mail: ice@bsh.de
Internet: www.bsh.de/DE/DATEN/Eisberichte-und-Eiskarten/Eisberichte-und-Eiskarten_node.html
und www.bsis-ice.de

★ **DE. BSH. Ice Report. Official gazette of the Federal Maritime and Hydrographic Agency (BSH)**

92nd volume for the ice season 2018/2019 – indispensable for planning and performing ice navigation in the Baltic and North Seas.

The **Ice Report** is issued daily from Monday to Friday. It provides latest information on the ice and navigational conditions in the entire Baltic Sea and coastal area of the North Sea and includes **station reports**, regional **overviews**, and **forecasts** for about four to five days. Furthermore, it includes the **announcements** of restrictions to navigation as well as the operational areas and possible assistance of icebreakers. Once a week a **reference ice chart** covering the whole region of the Baltic Sea is attached. An ice chart showing the ice cover of the western region of the Baltic Sea and the North Sea coast is issued daily, if ice is present. The ice charts are available in PDF as well as in S-411 format for the use in a suitable ECDIS.

The ice report is normally published from late November/early December to the end of May/early June with an average of 120 issues. The Ice Report is free of charge and is available on the internet, as well as other Ice Service products.

Ice Information:

Phone: +49 (0) 3 81 45 63-7 80, 7 82, 7 87
Fax: +49 (0) 3 81 45 63-9 49
e-mail: ice@bsh.de
Internet: www.bsh.de/DE/DATEN/Eisberichte-und-Eiskarten/Eisberichte-und-Eiskarten_node.html
and www.bsis-ice.de

(BSH M1/19) 14/19

- * **DE. Nordsee. BSH. Auslegung der Genehmigung für die Verlegung und den Betrieb des grenzüberschreitenden Unterwasserkabels „Viking Link“**

Bekanntmachung

des Bundesamtes für Seeschifffahrt und Hydrographie (BSH) über die Auslegung der Genehmigung des BSH vom 29.03.2019 für die Verlegung und den Betrieb des grenzüberschreitenden Unterwasserkabels „Viking Link“ im Bereich des deutschen Festlandsockels. Die Hochspannungsgleichstromleitung (HVDC) verbindet Bicker Fen (Großbritannien) und Revsing (Dänemark) im Bereich des deutschen Festlandsockels der ausschließlichen Wirtschaftszone (AWZ) der Nordsee.

I.

Das BSH hat gemäß § 133 Abs. 1 Nr. 2 des Bundesberggesetzes (BBergG) am 29.03.2019 die Genehmigung für das o. g. Vorhaben – Az.: BSH/5231/Viking Link/GV/O3281 – erlassen.

Gemäß § 5a Abs. 2 Satz 2 BBergG ist eine Ausfertigung der mit einer Rechtsbehelfsbelehrung versehenen Genehmigung und eine Ausfertigung des festgestellten Plans zur Einsicht auszuliegen.

II.

Die Genehmigung samt der festgestellten Planunterlagen liegen in der Zeit

**vom 08.04.2019 bis 23.04.2019,
jeweils einschließlich,**

während der Dienststunden zur Einsicht aus im

Bundesamt für Seeschifffahrt und Hydrographie
– Bibliothek –
Bernhard-Nocht-Straße 78
20359 Hamburg

Montag, Mittwoch und
Donnerstag: 09:00–15:00 Uhr
Dienstag: 09:00–16:00 Uhr
Freitag: 09:00–14:30 Uhr

und im

Bundesamt für Seeschifffahrt und Hydrographie
– Bibliothek –
Neptunallee 5
18057 Rostock

Montag, Mittwoch und
Donnerstag: 08:30–11:30 Uhr und
13:00–15:00 Uhr
Freitag: 08:30–11:30 Uhr und
13:00–14:00 Uhr
Dienstag: geschlossen

- * **DE. North Sea. BSH. Public inspection of the approval decision for laying and operation of the submarine Cable “Viking Link”**

Announcement

of the Federal Maritime and Hydrographic Agency (Bundesamt für Seeschifffahrt und Hydrographie – BSH) of the public inspection of the approval decision for laying and operation of the submarine Cable “Viking Link” on the German continental shelf. The high voltage direct current transmission cable connects Bicker Fen (Great Britain) and Revsing (Denmark) crossing the German Exclusive Economic Zone (EEZ) of the North Sea.

I.

The approval decision for the aforesaid project was issued on 29 March 2019 (file ref.: BSH/5231/Viking Link/GV/O3281) in accordance with section 133 para. 1 number 2 of the Federal Mining Act (Bundesberggesetz – BBergG).

In accordance with section 5a para. 2 sentence 2 BBergG the approval decision including an information on legal remedies as well as a copy of the approved plan has to be put on public display.

II.

The approval decision document is available for public inspection

**from 8 April 2019 up to
and including 23 April 2019**

at

Federal Maritime and Hydrographic Agency
– Library –
Bernhard-Nocht-Straße 78
20359 Hamburg

Monday, Wednesday and
Thursday: 0900–1500
Tuesday: 0900–1600
Friday: 0900–1430

and at

Federal Maritime and Hydrographic Agency
– Library –
Neptunallee 5
18057 Rostock

Monday, Wednesday and
Thursday: 0830–1130 and
1300–1500
Friday: 0830–1130 and
1300–1400
Tuesday: closed

III.

Es wird darauf hingewiesen, dass mit Ende der Auslegungsfrist die Genehmigung den nicht bekannten Betroffenen und auch denjenigen, denen Rechtsbehelfe nach dem Umwelt-Rechtsbehelfsgesetz zustehen, als bekannt gegeben gilt. Unabhängig davon gilt die Genehmigung denjenigen gegenüber, denen die Genehmigung individuell zugestellt worden ist, mit der Zustellung als bekannt gegeben.

Die Genehmigung kann nach der öffentlichen Bekanntmachung bis zum Ablauf der Rechtsbehelfsfrist von den Betroffenen und von denjenigen, die Einwendungen erhoben haben, schriftlich oder elektronisch angefordert werden.

IV.

Eine Kopie der Genehmigung wird gemäß § 27a Verwaltungsverfahrensgesetz auch auf der Internetseite des Bundesamtes für Seeschifffahrt und Hydrographie unter www.bsh.de veröffentlicht. Der Inhalt der zur Einsicht ausgelegten Unterlagen ist maßgeblich.

V.

Rechtsbehelfsbelehrung:

Gegen die Genehmigung kann innerhalb eines Monats nach Bekanntgabe Widerspruch beim Bundesamt für Seeschifffahrt und Hydrographie (Anschrift: Bernhard-Nocht-Straße 78, 20359 Hamburg) erhoben werden.

Im Auftrag
Antonius Westbomke
Bundesamt für Seeschifffahrt und Hydrographie

Hamburg, den 05.04.2019

Az.: BSH/5231/Viking Link/GV/O3281

★ **DE. BSH. Nautischer Informationsdienst. Seebücher**
(Siehe Mitteilung im Heft 01/2019)

Im I. Quartal der Jahres 2019 erschienen folgende Neuauflagen von Seebüchern:

2155	Funkdienst für die Klein- und Sportschifffahrt 2019
4001	Leuchtfeuerverzeichnis südwestliche Ostsee 2019
4003	Leuchtfeuerverzeichnis südöstliche Nordsee 2019
5000	Handbuch Nautischer Funkdienst

Beabsichtigte Neuauflagen von Seebüchern:

keine

III.

With the end of the inspection period the other parties affected and those who are entitled to appeal under the Environmental Remedies Act, shall be regarded as having been notified. Irrespective of this, the approval decision shall be deemed to have been notified to those to whom the approval has been individually served upon delivery.

After the expiry of the public announcement until the end of the period for appeal the approval decision may be requested in writing or electronically by the parties concerned and by those who have raised objections.

IV.

Pursuant to section 27a VwVfG the approval decision can be also accessed online at www.bsh.de. The content of the documents available for public inspection shall be authoritative.

V.

Instruction on right to appeal:

Action to this approval decision may be filed within one month after notification at the Federal Maritime and Hydrographic Agency (Bernhard-Nocht-Straße 78, 20359 Hamburg).

*For the Federal Maritime and Hydrographic Agency
Antonius Westbomke*

Hamburg, 05.04.2019

File ref.: BSH/5231/Viking Link/GV/O3281

(BSH O3/19) 14/19

★ **DE. BSH. Navigational Information Service. Nautical Publications**
(See Notification in NfS issue 01/2019)

Following new editions of nautical books were published in first quarter 2019:

New editions of nautical books scheduled for publication:

(BSH N2/19) 14/19