



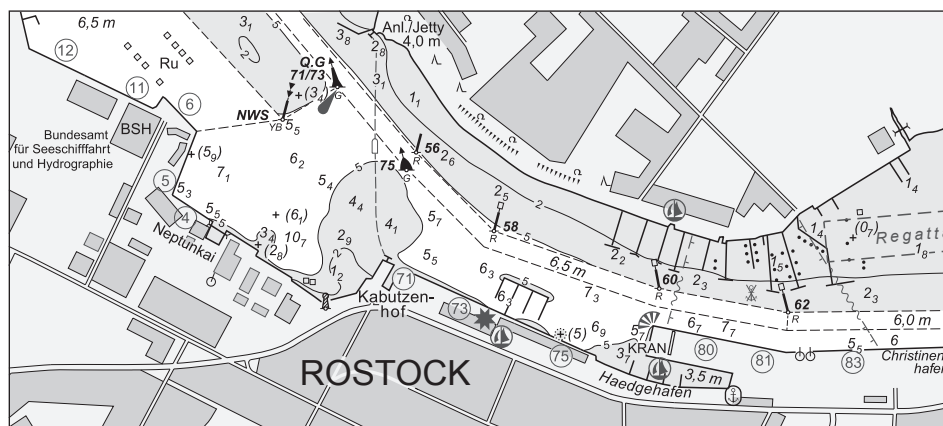
BUNDESAMT FÜR
SEESCHIFFFAHRT
UND
HYDROGRAPHIE

Nachrichten für Seefahrer

Notices to Mariners

Amtliche Veröffentlichungen für die Seeschifffahrt
Official Maritime Publication

22. Februar 2019 · 150. Jahrgang
22 February 2019 · Volume 150



NfS 08/2019

Karten, Leuchtfeuerverzeichnisse, Seehandbücher usw. bitte sofort berichtigen

Geographische Länge bezogen auf den Nullmeridian.
Kurse und Peilungen rechtweisend in Graden von 000° bis 360°.
Sektorengrenzen der Feuer von See aus.
Tragweiten für 10 sm meteorologische Sichtweite; Sichtweiten für 5 m Augeshöhe.
Tiefenangaben und trockenfallende Höhen bezogen auf das Kartennull.
Andere Höhen bezogen auf kartenspezifische Höhenbezugsflächen.
Entfernungsangaben in metrischen Maßen sowie in Seemeilen (sm) und Kabellängen (kbl).
Zeichen und Abkürzungen in den deutschen Seekarten siehe Karte 1/INT 1.
Weitere Abkürzungen und Erklärungen in der „Jährlichen Beilage zu den Nachrichten für Seefahrer“ (NfS) sowie im „Handbuch für Brücke und Kartenhaus“.

Übersetzungen

Die bereitgestellten englischen Übersetzungen sind ein Service für die internationale Schifffahrt. Rechtsverbindlich ist der deutsche Text.

Freiwillige Mitarbeit

Jeder Hinweis zur Vervollständigung oder Berichtigung der nautischen Veröffentlichungen dient der Seeschifffahrt. Beiträge erbitten wir an das:

Bundesamt für Seeschifffahrt und Hydrographie
Neptunallee 5, 18057 Rostock
Telefon/Telephone +49 (0) 3 81 45 63-5 (Vermittlung/operator)
Telefax +49 (0) 3 81 45 63-9 48 (Vermittlung/operator)
E-Mail/E-mail nfs@bsh.de
Internet www.bsh.de

Die Inhalte dieses Werkes sind rechtlich geschützt. Die dadurch begründeten Rechte, insbesondere die der Übersetzung, des Nachdrucks, des Vortrags, der Entnahme von Abbildungen und Tabellen, der Verbreitung, der Mikroverfilmung oder der Vervielfältigung auf anderen Wegen und der Speicherung bleiben, auch bei nur auszugsweiser Verwertung, vorbehalten. Eine Vervielfältigung dieses Werkes oder von Teilen dieses Werkes ist auch im Einzelfall nur in den Grenzen der gesetzlichen Bestimmungen der Bundesrepublik Deutschland zulässig.

Verbindlicher Endpreis Monatsabonnement € 12,00 inkl. MwSt., Einzelheft € 3,50 inkl. MwSt. (zzgl. Postzustellgebühr)
(für den Europäischen Wirtschaftsraum gelten die Preise als „Unverbindliche Preisempfehlung“)

© Bundesamt für Seeschifffahrt und Hydrographie
Hamburg und Rostock 2019
www.bsh.de
ISSN-Nr. Druck 0027-7444
Digital 1437-4048

Charts, Lists of Lights, Sailing Directions etc. to be corrected immediately

Geographic longitude referred to Greenwich meridian.
True courses and bearings in degrees from 000° to 360°.
Sector limits of lights from seaward.
Luminous ranges at 10 nautical miles meteorological visibility, at 5 m height of eye.
Depths and drying heights referred to Chart Datum.
Other heights referred to chart specific height datum.
Distances in metric units, nautical miles, and cable lengths.
For symbols and abbreviations used in the German nautical charts, please refer to Karte 1/INT 1.
Additional abbreviations and explanations are provided in the enclosure to the “Annual enclosure to the Notices to Mariners” (NfS) and in the “Handbuch für Brücke und Kartenhaus”.

Translations

The provided English translations are a service for the international shipping. The German text version prevails in any case.

Voluntary cooperation

Any information provided to supplement or correct nautical publications supports the safety of navigation. Such information should be sent to:

The contents of this publication are protected by copyright. All rights are reserved, specifically the rights of translation, reprinting, recitation, reuse of illustrations and tables, promulgation, reproduction on microfilm or in any other way, as well as the right of storage, either in whole or in part. Reproduction of this publication or parts of this publication is permitted only under the provisions of German law, also in individual cases.

Fixed price per month € 12.00 incl. VAT, single issue € 3.50 incl. VAT (plus postage)

(In the European Economic Area, the above prices are recommended prices)

© Federal Maritime and Hydrographic Agency
Hamburg and Rostock 2019
www.bsh.de
ISSN-Nr. Print 0027-7444
Digital 1437-4048

P- und T-Berichtigungen/P and T corrections

Nach den Nachrichten für Seefahrer Heft 01/2017 bis zum Heft 07/2019
 According to the German Notices to Mariners (NfS) issue 01/2017 to issue 07/2019

Neuerscheinungen des BSH/New BSH publications

Bücher/Books: –

Karten/Charts: 1710, 1720

Teil 1 – Berichtigungen zu den Karten/Part 1 – Corrections to charts**Nordsee/North Sea**

4	91	1130	1230	1710	1720
90	1120	1180	1550		

Ostsee/Baltic Sea

26	30	54	100		
----	----	----	-----	--	--

Teil 2 – Berichtigungen zu den Seebüchern/Part 2 – Corrections to nautical publications

keine/*nil*

Teil 3 – Mitteilungen/Part 3 – Notifications

- DE. Ostsee. Kieler Bucht. Hohwachter Bucht. Todendorf. Putlos. Schießzeiten/DE. Baltic Sea. Kiel Bight. Hohwachter Bucht. Todendorf. Putlos. Firing exercises
- DE. Nordsee. Deutsche Bucht, westlicher Teil. Ostfriesische Inseln. Warnung/DE. North Sea. German Bight, western part. East Frisian Islands. Warning

Beilagen/Enclosures

keine/*nil*

P- und T-Berichtigungen/*P and T corrections***Gültige P- und T-Berichtigungen**
vom 22. Februar 2019***P and T Corrections in force***
*dated 22 Februar 2019*Nach den Nachrichten für Seefahrer
Heft 01/2017 bis zum Heft 07/2019*According to the German Notices to Mariners (NfS)*
issue 01/2017 to issue 07/2019

Karten-Nr. <i>Chart No.</i>	NfS-Heft-Nr. <i>NfS issue No.</i>	Karten-Nr. <i>Chart No.</i>	NfS-Heft-Nr. <i>NfS issue No.</i>
T 26	2017: 04	T 162	2019: 01, 05, 06
T 30	2017: 38, 49	T 163	2019: 06
T 31	2017: 20	T 1110	2017: 50
	2019: 01		2018: 23
T 32	2017: 38, 49	T 1120	2018: 24, 35
T 34	2017: 44	T 1160	2019: 04
T 36	2019: 06	T 1170	2019: 04
T 40	2019: 01, 04, 06	T 1230	2018: 40
T 42	2019: 02	T 1311	2018: 04
T 43	2017: 20	T 1340	2018: 29–30
	2018: 46	T 1410	2017: 14
T 46	2018: 27		2018: 29–30
	2019: 02, 07	T 1420	2018: 29–30
T 48	2018: 22	T 1430	2017: 14
P 50	2018: 42	T 1511	2017: 48
T 50	2018: 34	T 1513	2018: 34
	2019: 03	T 1579	2018: 47
T 87	2018: 23	T 1622	2018: 47
T 90	2017: 14	T 1630	2019: 07
	2018: 23, 35	T 1641	2019: 03
T 100	2017: 04	T 1662	2018: 22
T 151	2017: 47, 51–52	T 1671	2019: 06
	2018: 10, 50	T 1711	2018: 27
	2019: 04		2019: 02
		T 2181	2019: 05

Teil 1/Part 1

Berichtigungen zu den Karten/*Corrections to charts*

Nordsee/*NorthSea*

* 4 Tegeler Plate. Reiherplate

INT 1457

Letzte NfS: 07/19

Ersetze <i>Replace</i>	6_8	durch <i>by</i>	6_4	53° 28,31' N 008° 29,76' E
	4_8	durch <i>by</i>	4_5	53° 24,70' N 008° 29,80' E
Trage ein <i>Insert</i>	9_3	und streiche <i>and delete</i>	9_6 dicht S-lich <i>close S</i>	53° 24,17' N 008° 29,62' E

(WSA Bremerhaven, Peilplan 70840, 70938/19) 08/19

* 90 Osterems

INT 1461

Letzte NfS: 07/19

Trage ein <i>Insert</i>	6_2			53° 28,83' N 006° 52,84' E
	1_8	und streiche <i>and delete</i>	2_4 dicht W-lich <i>close W</i>	53° 28,68' N 006° 52,86' E

(WSA Emden, Peilplan 71003/19) 08/19

* 91 Osterems

INT 1462

Letzte NfS: 06/19

Trage ein <i>Insert</i>	6_2			53° 28,83' N 006° 52,84' E
	1_8	und streiche <i>and delete</i>	2_4 dicht W-lich <i>close W</i>	53° 28,68' N 006° 52,86' E

(WSA Emden, Peilplan 71003/19) 08/19

* 1120

Osterems

Letzte NfS: 07/19

Trage ein

Insert 6_2

53° 28,83' N 006° 52,84' E

und streiche
and delete 2_4 dicht W-lich
close W

53° 28,68' N 006° 52,86' E

(WSA Emden, Peilplan 71003/19) 08/19

* 1130

Osterems

Letzte NfS: 06/19

Trage ein

Insert 6_2

53° 28,83' N 006° 52,84' E

und streiche
and delete 2_4 dicht W-lich
close W

53° 28,68' N 006° 52,86' E

(WSA Emden, Peilplan 71003/19) 08/19

* 1180

Hullbalje. Landbalje

Letzte NfS: 35/18

Trage ein

Insert

Fl.Y.5s

53° 44,68' N 007° 38,05' E

53° 43,79' N 007° 44,97' E

(WSA Emden 37/19) 08/19

* 1230

Hullbalje. Landbalje

Letzte NfS: 05/19

Trage ein

Insert

Fl.Y.5s

53° 44,68' N 007° 38,05' E

53° 43,79' N 007° 44,97' E

(WSA Emden 37/19) 08/19

* 1550

Tegeler Plate. Reiherplate

Letzte NfS: 50/18

Ersetze
Replace 6_8 durch
by 6_4

53° 28,31' N 008° 29,76' E

 4_8 durch
by 4_5

53° 24,70' N 008° 29,80' E

Trage ein
Insert 9_3 und streiche
and delete 9_6 dicht S-lich
close S

53° 24,17' N 008° 29,62' E

(WSA Bremerhaven, Peilplan 70840, 70938/19) 08/19

* 1710

Nord-Ostsee-Kanal, südlicher TeilNEUE KARTE/*NEW CHART*

(BSH N2/19) 08/19

* 1720

Nord-Ostsee-Kanal, nördlicher TeilNEUE KARTE/*NEW CHART*

(BSH N2/19) 08/19

Ostsee/Baltic Sea

* 26

Kalkgrund

INT 1360

3003

Letzte NfS: 48/18

Streiche

Delete

Racon(T) (3cm)

bei
at

Kalkgrund

Iso.WRG.8s

22m14-12M

Horn Mo(FS)30s

54° 49,5' N 009° 53,3' E

04/17 – T 26 aufgehoben/*cancelled*

(WSA Lübeck 33/19) 08/19

* 30

Kalkgrund

INT 1353

Letzte NfS: 05/19

Streiche

Delete

Racon(T) (3cm)

bei
at

Kalkgrund

Iso.WRG.8s

22m14-12M

Horn Mo(FS)30s

54° 49,5' N 009° 53,3' E

(WSA Lübeck 33/19) 08/19

* 54

Kalkgrund. O-lich Kerteminde

INT 1303

Letzte NfS: 05/19

Trage ein

Insert

++

55° 30,51' N 010° 49,72' E

55° 25,50' N 010° 49,26' E

Streiche

Delete

Racon(T) (3cm)

bei
at

Kalkgrund

Iso.WRG.8s

22m14-12M

Horn

54° 49,5' N 009° 53,3' E

(WSA Lübeck 33/19; DK GST 1-2/1/19) 08/19

★ 100

Kalkgrund

Letzte NfS: 15/17

Streiche
Delete

Racon(T) (3cm)

bei
atKalkgrund
Iso.WRG.8s
22m14-12M
Horn Mo(FS)30s

54° 49,5' N 009° 53,3' E

04/17 – T 100 aufgehoben/*cancelled*

(WSA Lübeck 33/19) 08/19

Teil 2/Part 2

Berichtigungen zu den Seebüchern/*Corrections to nautical publications*

(Gültig bis zur nächsten Ausgabe)

(Valid till next edition)

keine/*nil*

Teil 3/Part 3 Mitteilungen/Notifications

★ **DE. Ostsee. Kieler Bucht. Hohwachter Bucht. Todendorf. Putlos. Schießzeiten**

Siehe Mitteilung 04/2019

Ab NfS-Heft 01/2019 wurde die Veröffentlichung der Schießzeiten für das Schießgebiet Todendorf/Putlos in den Nachrichten für Seefahrer eingestellt.

Aktuelle Informationen sind online unter:
<https://www.elwis.de/DE/dynamisch/BfS/index.php>,
siehe unter WSA Lübeck, verfügbar.
Die jeweils aktuellen Bekanntmachungen zu den Schießzeiten werden zusätzlich unter:
<http://www.bsh.de/webcode/1935768> verlinkt.

★ **DE. Baltic Sea. Kiel Bight. Hohwachter Bucht. Todendorf. Putlos. Firing exercises**

See notification 04/2019

Effective NtM issue 01/2019, the provision of firing exercises for the Todendorf/Putlos firing exercise area in NTM has been discontinued.

*Up-to-date information is available online at:
<https://www.elwis.de/DE/dynamisch/BfS/index.php>,
refer to WSA Lübeck.
A web-link pointing to current notifications on firing exercises of the Todendorf/Putlos firing area is also available at: <http://www.bsh.de/webcode/1935768>.*

(BSH N2/19) 08/19

★ **DE. Nordsee. Deutsche Bucht, westlicher Teil. Ostfriesische Inseln. Warnung**

Im Gebiet Borkum Riffgrund, Westerems, Riffgat und ostfriesische Inseln befinden sich verlorene Container am Grund. Die Schifffahrt und insbesondere die Fischerei wird gewarnt.

★ **DE. North Sea. German Bight, western part. East Frisian Islands. Warning**

Lost containers are located on the seabed in the Borkum Riffgrund, Westerems, Riffgat and the East Frisian Islands sea areas. Vessels, especially fishing vessels, should navigate with caution.

(WSA Emden 39/19) 08/19