

BUNDESAMT FÜR
SEESCHIFFFAHRT
UND
HYDROGRAPHIE

Nachrichten für Seefahrer

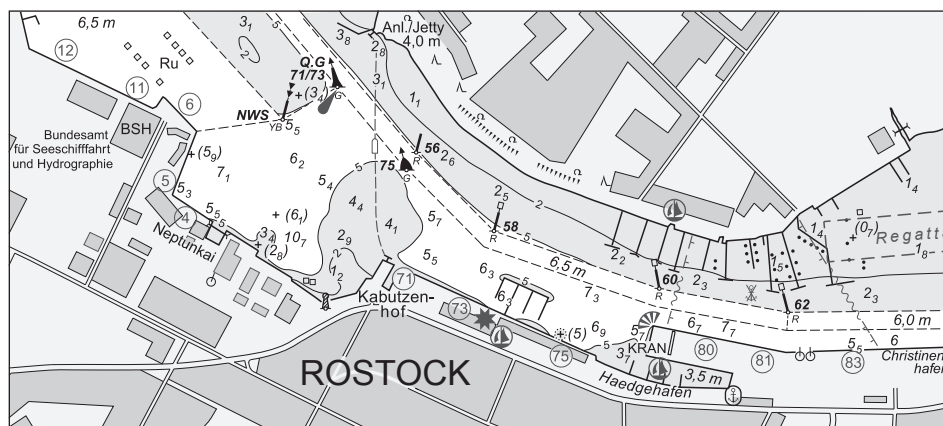
Notices to Mariners

Amtliche Veröffentlichungen für die Seeschifffahrt

Official Maritime Publication

25. Januar 2019 · 150. Jahrgang

25 January 2019 · Volume 150



NfS 04/2019

Karten, Leuchtfeuerverzeichnisse, Seehandbücher usw. bitte sofort berichtigen

Geographische Länge bezogen auf den Nullmeridian.
Kurse und Peilungen rechtweisend in Graden von 000° bis 360°.
Sektorengrenzen der Feuer von See aus.
Tragweiten für 10 sm meteorologische Sichtweite; Sichtweiten für 5 m Augeshöhe.
Tiefenangaben und trockenfallende Höhen bezogen auf das Kartennull.
Andere Höhen bezogen auf kartenspezifische Höhenbezugsflächen.
Entfernungsangaben in metrischen Maßen sowie in Seemeilen (sm) und Kabellängen (kbl).
Zeichen und Abkürzungen in den deutschen Seekarten siehe Karte 1/INT 1.

Weitere Abkürzungen und Erklärungen in der „Jährlichen Beilage zu den Nachrichten für Seefahrer“ (NfS) sowie im „Handbuch für Brücke und Kartenhaus“.

Übersetzungen

Die bereitgestellten englischen Übersetzungen sind ein Service für die internationale Schifffahrt. Rechtsverbindlich ist der deutsche Text.

Freiwillige Mitarbeit

Jeder Hinweis zur Vervollständigung oder Berichtigung der nautischen Veröffentlichungen dient der Seeschifffahrt. Beiträge erbitten wir an das:

Bundesamt für Seeschifffahrt und Hydrographie
Neptunallee 5, 18057 Rostock
Telefon/Telephone +49 (0) 3 81 45 63-5 (Vermittlung/operator)
Telefax +49 (0) 3 81 45 63-9 48 (Vermittlung/operator)
E-Mail/E-mail nfs@bsh.de
Internet www.bsh.de

Die Inhalte dieses Werkes sind rechtlich geschützt. Die dadurch begründeten Rechte, insbesondere die der Übersetzung, des Nachdrucks, des Vortrags, der Entnahme von Abbildungen und Tabellen, der Verbreitung, der Mikroverfilmung oder der Vervielfältigung auf anderen Wegen und der Speicherung bleiben, auch bei nur auszugsweiser Verwertung, vorbehalten. Eine Vervielfältigung dieses Werkes oder von Teilen dieses Werkes ist auch im Einzelfall nur in den Grenzen der gesetzlichen Bestimmungen der Bundesrepublik Deutschland zulässig.

Verbindlicher Endpreis Monatsabonnement € 12,00 inkl. MwSt., Einzelheft € 3,50 inkl. MwSt. (zzgl. Postzustellgebühr)
(für den Europäischen Wirtschaftsraum gelten die Preise als „Unverbindliche Preisempfehlung“)

© Bundesamt für Seeschifffahrt und Hydrographie
Hamburg und Rostock 2019
www.bsh.de
ISSN-Nr. Druck 0027-7444
Digital 1437-4048

Charts, Lists of Lights, Sailing Directions etc. to be corrected immediately

Geographic longitude referred to Greenwich meridian.
True courses and bearings in degrees from 000° to 360°.
Sector limits of lights from seaward.
Luminous ranges at 10 nautical miles meteorological visibility, at 5 m height of eye.
Depths and drying heights referred to Chart Datum.
Other heights referred to chart specific height datum.
Distances in metric units, nautical miles, and cable lengths.
For symbols and abbreviations used in the German nautical charts, please refer to Karte 1/INT 1.

Additional abbreviations and explanations are provided in the enclosure to the “Annual enclosure to the Notices to Mariners” (NfS) and in the “Handbuch für Brücke und Kartenhaus”.

Translations

The provided English translations are a service for the international shipping. The German text version prevails in any case.

Voluntary cooperation

Any information provided to supplement or correct nautical publications supports the safety of navigation. Such information should be sent to:

The contents of this publication are protected by copyright. All rights are reserved, specifically the rights of translation, reprinting, recitation, reuse of illustrations and tables, promulgation, reproduction on microfilm or in any other way, as well as the right of storage, either in whole or in part. Reproduction of this publication or parts of this publication is permitted only under the provisions of German law, also in individual cases.

Fixed price per month € 12.00 incl. VAT, single issue € 3.50 incl. VAT (plus postage)

(In the European Economic Area, the above prices are recommended prices)

© Federal Maritime and Hydrographic Agency
Hamburg and Rostock 2019
www.bsh.de
ISSN-Nr. Print 0027-7444
Digital 1437-4048

P- und T-Berichtigungen/P and T corrections

Nach den Nachrichten für Seefahrer Heft 01/2017 bis zum Heft 03/2019
 According to the German Notices to Mariners (NfS) issue 01/2017 to issue 03/2019

Neuerscheinungen des BSH/New BSH publications

Bücher/Books: –

Karten/Charts: 35, 37/INT 1356, 1578, 2181

Teil 1 – Berichtigungen zu den Karten/Part 1 – Corrections to charts**Nordsee/North Sea**

2	46	T1170	1240	1620	1711
20	T1160	1230			

Ostsee/Baltic Sea

32	T36	T40	T151	1578	2181
35	37	64	T163	T1671	

Teil 2 – Berichtigungen zu den Seebüchern/Part 2 – Corrections to nautical publications

keine/*nil*

Teil 3 – Mitteilungen/Part 3 – Notifications

- DE. Ostsee. Kieler Bucht. Hohwachter Bucht. Todendorf. Putlos. Schießzeiten/DE. Baltic Sea. Kiel Bight. Hohwachter Bucht. Todendorf. Putlos. Firing exercises
- DE. Nordsee. Deutsche Bucht. BSH. Nautischer Informationsdienst. Änderung des ENC Schemas/DE. North Sea. German Bight. BSH. Navigational Information Service. Amendment of ENC scheme

Beilagen/Enclosures

keine/*nil*

P- und T-Berichtigungen/*P and T corrections*

Gültige P- und T-Berichtigungen
vom 25. Januar 2019

P and T Corrections in force
dated 25 January 2019

Nach den Nachrichten für Seefahrer
Heft 01/2017 bis zum Heft 03/2019

According to the German Notices to Mariners (NfS)
issue 01/2017 to issue 03/2019

Karten-Nr. <i>Chart No.</i>	NfS-Heft-Nr. <i>NfS issue No.</i>	Karten-Nr. <i>Chart No.</i>	NfS-Heft-Nr. <i>NfS issue No.</i>
T 26	2017: 04	T 151	2017: 47, 51–52
T 30	2017: 38, 49		2018: 10, 50
T 31	2017: 20	T 162	2019: 01
	2018: 50	T 1110	2017: 50
	2019: 01		2018: 23
T 32	2017: 38, 49	T 1120	2018: 24, 35
T 34	2017: 44	T 1230	2018: 40
T 40	2019: 01	T 1311	2018: 04
T 42	2019: 02	T 1340	2018: 29–30
T 43	2017: 20	T 1350	2017: 14, 41
	2018: 46, 50	T 1410	2017: 14
T 46	2018: 27		2018: 29–30
	2019: 02	T 1420	2018: 29–30
T 48	2018: 22	T 1430	2017: 14
P 50	2018: 42	T 1511	2017: 48
T 50	2018: 34	T 1513	2018: 34
	2019: 03	T 1579	2018: 47
T 87	2018: 23	T 1622	2018: 47
T 90	2017: 14	T 1641	2019: 03
	2018: 23, 35	T 1662	2018: 22
T 100	2017: 04	T 1711	2018: 27
T 103	2019: 01		2019: 02

Teil 1/Part 1**Berichtigungen zu den Karten/*Corrections to charts*****Nordsee/*NorthSea****** 2****Hohewegrinne**

INT 1456

Letzte NfS: 03/19

Trage ein

*Insert**13₈*

und streiche

*and delete**14₇*

dicht dabei

close by

53° 44,93' N 008° 12,26' E

12₂

und streiche

*and delete**13₁*

dicht dabei

close by

53° 47,73' N 008° 08,78' E

(WSA Bremerhaven, Peilplan 70417, 70501/18) 04/19

*** 20****Hohewegrinne**

INT 1424

Letzte NfS:

51-52/18

Trage ein

*Insert**13₈*

und streiche

*and delete**14₇*

dicht dabei

close by

53° 44,93' N 008° 12,26' E

12₂

und streiche

*and delete**13₁*

dicht dabei

close by

53° 47,73' N 008° 08,78' E

(WSA Bremerhaven, Peilplan 70417, 70501/18) 04/19

*** 46****Oste. Nordostreede**

INT 1453

Letzte NfS: 03/19

Ersetze

*Replace**2₆*

durch

*by**2*

53° 50,13' N 009° 01,60' E

Plan B

Trage ein

*Insert**13₅*

und streiche

*and delete**14*

dicht dabei

close by

53° 53,138' N 009° 09,769' E

(WSA Cuxhaven, Peilplan 70589, 70592/18) 04/19

*** T 1160****NW-lich Norderney**

Letzte NfS: 03/19

Trage ein
Insert

53° 45,19' N 007° 07,39' E

Füge hinzu
Add7 Lcht-Tn. bei
at Fl.Y.5s
Mess-G.

53° 45,04' N 007° 07,60' E

(WSA Emden 16/19) 04/19

*** T 1170****NW-lich Norderney**

Letzte NfS: 36/18

Trage ein
Insert

53° 45,19' N 007° 07,39' E

Füge hinzu
Add7 Lcht-Tn. bei
at Fl.Y.5s
Mess-G.

53° 45,04' N 007° 07,60' E

(WSA Emden 16/19) 04/19

*** 1230****Hohewegrinne**

Letzte NfS: 03/19

Trage ein
Insert12₂ und streiche
and delete 13₁ dicht dabei
close by

53° 47,73' N 008° 08,78' E

(WSA Bremerhaven, Peilplan 70501/18) 04/19

*** 1240****Hohewegrinne**

Letzte NfS: 03/19

Trage ein
Insert13₈ und streiche
and delete 14₇ dicht dabei
close by

53° 44,93' N 008° 12,26' E

12₂ und streiche
and delete 13₁ dicht dabei
close by

53° 47,73' N 008° 08,78' E

(WSA Bremerhaven, Peilplan 70417, 70501/18) 04/19

*** 1620****Oste**

Letzte NfS: 03/19

Ersetze
Replace2₆ durch
by 2

53° 50,13' N 009° 01,60' E

(WSA Cuxhaven, Peilplan 70592/18) 04/19

★ 1711

Nordostreede

Letzte NfS: 02/19

Trage ein
Insert

13₅ und streiche
and delete

14 dicht dabei
close by

53° 53,138' N 009° 09,769' E

(WSA Cuxhaven, Peilplan 70589/18) 04/19

Ostsee/Baltic Sea*** 32**

INT 1359

3003

Letzte NfS:

51-52/18

W-lich KronsorTrage ein
*Insert***Plan D**

NO 3

54° 27,73' N 009° 54,79' E



NW 3

54° 27,66' N 009° 54,65' E



SO 3

54° 27,64' N 009° 54,90' E



SW 3

54° 27,58' N 009° 54,75' E

und streiche
and delete

a



b



c

dicht dabei
close by

(BSH N2/19) 04/19

*** 35**

Letzte NfS: 49/18

NEUE AUSGABE/*NEW EDITION*

(BSH N2/19) 04/19

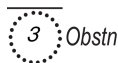
*** T 36**

INT 1352

Letzte NfS: 45/18

Ersetze
Replace

FI(2)5s

durch
by

54° 09,44' N 011° 46,12' E

(WSA Stralsund 6(T)/19) 04/19

*** 37**

INT 1356

Letzte NfS: 49/18

NEUE AUSGABE/*NEW EDITION*

(BSH N2/19) 04/19

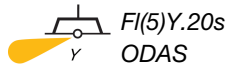
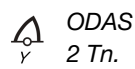
* T 40

NO-lich Koserow

INT 1201

3006

Letzte NfS: 02/19

Ersetze
Replacedurch
by

54° 04,53' N 014° 09,50' E

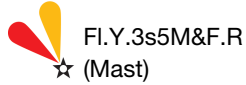
(WSA Stralsund 5(T)/19) 04/19

64

SSW-lich Malmö

INT 1304

Letzte NfS: 47/18

Ersetze
Replacedurch
by

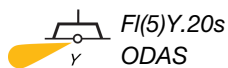
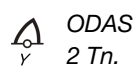
55° 29,99' N 012° 45,92' E

(SE 733/13592/18) 04/19

* T 151

NO-lich Koserow

Letzte NfS: 03/19

Ersetze
Replacedurch
by

54° 04,53' N 014° 09,50' E

(WSA Stralsund 5(T)/19) 04/19

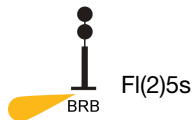
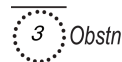
* T 163

Kühlungsborn

INT 1351

3005

Letzte NfS: 45/18

Ersetze
Replacedurch
by

54° 09,44' N 011° 46,12' E

(WSA Stralsund 6(T)/19) 04/19

* 1578

Letzte NfS: 03/19

NEUE AUSGABE/NEW EDITION

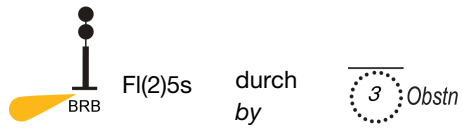
(BSH N2/19) 04/19

* T 1671

INT 1354

Letzte NfS: 04/18

Ersetze

Replace

54° 09,44' N 011° 46,12' E

(WSA Stralsund 6(T)/19) 04/19

* 2181

Häfen von Kiel, nördlicher TeilNEUE KARTE/*NEW CHART*

(BSH N2/19) 04/19

Teil 2/Part 2

Berichtigungen zu den Seebüchern/*Corrections to nautical publications*

(Gültig bis zur nächsten Ausgabe)

(Valid till next edition)

keine/*nil*

Teil 3/Part 3 Mitteilungen/Notifications

★ **DE. Ostsee. Kieler Bucht. Hohwachter Bucht. Todendorf. Putlos. Schießzeiten**

Siehe Mitteilung 01/2019

Ab NfS-Heft 01/2019 wurde die Veröffentlichung der Schießzeiten für das Schießgebiet Todendorf/Putlos in den Nachrichten für Seefahrer eingestellt.

Aktuelle Informationen sind online unter:
<https://www.elwis.de/DE/dynamisch/BfS/index.php>,
siehe unter WSA Lübeck, verfügbar.
Die jeweils aktuellen Bekanntmachungen zu den Schießzeiten werden zusätzlich unter:
<http://www.bsh.de/webcode/1935768> verlinkt.

★ **DE. Baltic Sea. Kiel Bight. Hohwachter Bucht. Todendorf. Putlos. Firing exercises**

See notification 01/2019

Effective NtM issue 01/2019, the provision of firing exercises for the Todendorf/Putlos firing exercise area in NTM has been discontinued.

*Up-to-date information is available online at:
<https://www.elwis.de/DE/dynamisch/BfS/index.php>,
refer to WSA Lübeck.
A web-link pointing to current notifications on firing exercises of the Todendorf/Putlos firing area is also available at: <http://www.bsh.de/webcode/1935768>.*

(BSH N2/19) 04/19

★ **DE. Nordsee. Deutsche Bucht. BSH. Nautischer Informationsdienst. Änderung des ENC Schemas**

Das BSH plant für Mai 2019 eine Änderung des ENC Schemas in der Nordsee. Die ENCs im Maßstabsbereich Approach werden zuerst geändert. Geplant ist, alle ENCs dieses Maßstabsbereichs innerhalb einer Woche zu ersetzen.
Die ENCs der anderen Maßstabsbereiche werden folgen.
Eine verbindliche Information erfolgt kurz vor der Veröffentlichung der neuen ENCs.

★ **DE. North Sea. German Bight. BSH. Navigational Information Service. Amendment of ENC scheme**

*Scheduled May 2019, the BSH intends to amend the ENC scheme in the North Sea. The ENCs of the usage band Approach will be changed first. It is intended to replace all ENCs of this usage band within one week.
The ENCs of the other usage bands will follow.*

More information will be provided before the amendment will be taking place.

(BSH N2/19) 04/19