

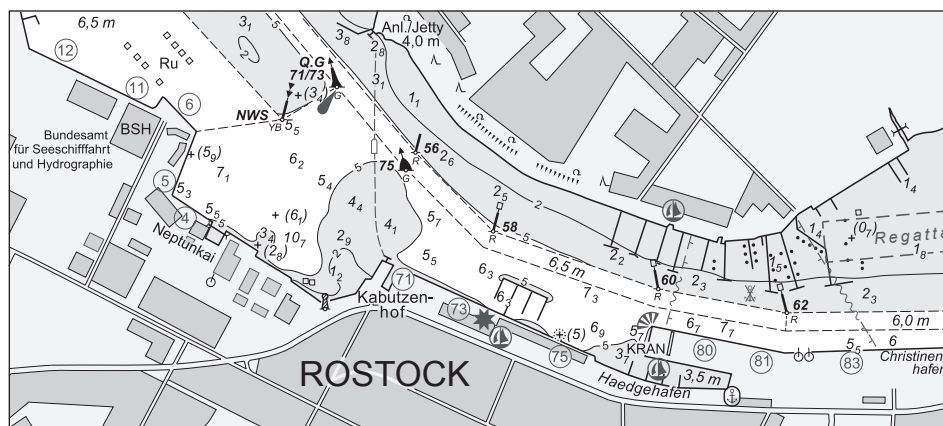


BUNDESAMT FÜR
SEESCHIFFFAHRT
UND
HYDROGRAPHIE

Nachrichten für Seefahrer *Notices to Mariners*

Amtliche Veröffentlichungen für die Seeschifffahrt
Official Maritime Publication

21. Dezember 2018 · 149. Jahrgang
21 December 2018 · Volume 149



NfS 51-52/2018

Karten, Leuchtfeuerverzeichnisse, Seehandbücher usw. bitte sofort berichtigen

Geographische Länge bezogen auf den Nullmeridian.
Kurse und Peilungen rechtweisend in Graden von 000° bis 360°.
Sektorengrenzen der Feuer von See aus.
Tragweiten für 10 sm meteorologische Sichtweite; Sichtweiten für 5 m Augeshöhe.
Tiefenangaben und trockenfallende Höhen bezogen auf das Kartennull.
Andere Höhen bezogen auf kartenspezifische Höhenbezugsflächen.
Entfernungsangaben in metrischen Maßen sowie in Seemeilen (sm) und Kabellängen (kbl).
Zeichen und Abkürzungen in den deutschen Seekarten siehe Karte 1/INT 1.
Weitere Abkürzungen und Erklärungen in der „Jährlichen Beilage zu den Nachrichten für Seefahrer“ (NfS) sowie im „Handbuch für Brücke und Kartenhaus“.

Übersetzungen

Die bereitgestellten englischen Übersetzungen sind ein Service für die internationale Schifffahrt. Rechtsverbindlich ist der deutsche Text.

Freiwillige Mitarbeit

Jeder Hinweis zur Vervollständigung oder Berichtigung der nautischen Veröffentlichungen dient der Seeschifffahrt. Beiträge erbitten wir an das:

Bundesamt für Seeschifffahrt und Hydrographie
Neptunallee 5, 18057 Rostock
Telefon/Telephone +49 (0) 3 81 45 63-5 (Vermittlung/operator)
Telefax +49 (0) 3 81 45 63-9 48 (Vermittlung/operator)
E-Mail/E-mail nfs@bsh.de
Internet www.bsh.de

Die Inhalte dieses Werkes sind rechtlich geschützt. Die dadurch begründeten Rechte, insbesondere die der Übersetzung, des Nachdrucks, des Vortrags, der Entnahme von Abbildungen und Tabellen, der Verbreitung, der Mikroverfilmung oder der Vervielfältigung auf anderen Wegen und der Speicherung bleiben, auch bei nur auszugsweiser Verwertung, vorbehalten. Eine Vervielfältigung dieses Werkes oder von Teilen dieses Werkes ist auch im Einzelfall nur in den Grenzen der gesetzlichen Bestimmungen der Bundesrepublik Deutschland zulässig.

Verbindlicher Endpreis Monatsabonnement € 10,50 inkl. MwSt., Einzelheft € 3,00 inkl. MwSt. (zzgl. Postzustellgebühr)
(für den Europäischen Wirtschaftsraum gelten die Preise als „Unverbindliche Preisempfehlung“)

© Bundesamt für Seeschifffahrt und Hydrographie
Hamburg und Rostock 2018
www.bsh.de
ISSN-Nr. Druck 0027-7444
Digital 1437-4048

Charts, Lists of Lights, Sailing Directions etc. to be corrected immediately

Geographic longitude referred to Greenwich meridian.
True courses and bearings in degrees from 000° to 360°.
Sector limits of lights from seaward.
Luminous ranges at 10 nautical miles meteorological visibility, at 5 m height of eye.
Depths and drying heights referred to Chart Datum.
Other heights referred to chart specific height datum.
Distances in metric units, nautical miles, and cable lengths.
For symbols and abbreviations used in the German nautical charts, please refer to Karte 1/INT 1.
Additional abbreviations and explanations are provided in the enclosure to the “Annual enclosure to the Notices to Mariners” (NfS) and in the “Handbuch für Brücke und Kartenhaus”.

Translations

The provided English translations are a service for the international shipping. The German text version prevails in any case.

Voluntary cooperation

Any information provided to supplement or correct nautical publications supports the safety of navigation. Such information should be sent to:

The contents of this publication are protected by copyright. All rights are reserved, specifically the rights of translation, reprinting, recitation, reuse of illustrations and tables, promulgation, reproduction on microfilm or in any other way, as well as the right of storage, either in whole or in part. Reproduction of this publication or parts of this publication is permitted only under the provisions of German law, also in individual cases.

Fixed price per month € 10.50 incl. VAT, single issue € 3.00 incl. VAT (plus postage)

(In the European Economic Area, the above prices are recommended prices)

© Federal Maritime and Hydrographic Agency
Hamburg and Rostock 2018
www.bsh.de
ISSN-Nr. Print 0027-7444
Digital 1437-4048

P- und T-Berichtigungen/P and T corrections

Nach den Nachrichten für Seefahrer Heft 01/2016 bis zum Heft 50/2018

According to the German Notices to Mariners (NfS) issue 01/2016 to issue 50/2018

Teil 1 – Berichtigungen zu den Karten/Part 1 – Corrections to charts**Nordsee/North Sea**

2	46	91	1230	1521	1630
7	47	1120	1240	1610	1650
20	50	1130	1510	1620	1660
44	90	1140	1520		

Ostsee/Baltic Sea

30	32	33	1623		
----	----	----	------	--	--

Teil 2 – Berichtigungen zu den Seebüchern/Part 2 – Corrections to nautical publications

4001 Leuchtfeuerverzeichnis, südwestliche Ostsee 2018

Teil 3 – Berichtigungen zum Katalog/Part 3 – Corrections to catalogue**Neuerscheinungen des BSH/New BSH publications**

Bücher/Books: –

Karten/Charts: –

Teil 4 – Mitteilungen/Part 4 – Notifications

- DE. Regional, Nord- und Ostsee. GDWS. Einstellung des Betriebes der amtlichen Aushangstellen zum 01.01.2019/DE. North Sea and Baltic Sea region. GDWS. Discontinuation of official BfS notification boards, effective 1 January 2019
- DE. BSH. Nautische Ephemeriden, Höhen und Azimut von Sonne und Fixsternen mit dem Taschenrechner: Werte für 2019 und 2020/DE. BSH. Nautical ephemerides, altitude and azimuth of the sun and stars using a pocket calculator: values for 2019 and 2020

Beilagen/Enclosures

- DE. BSH. Deckblätter zum Lfv./DE. BSH. Corrections to the List of Lights

P- und T-Berichtigungen/*P and T corrections*

Gültige P- und T-Berichtigungen
vom 21. Dezember 2018

P and T Corrections in force
dated 21 December 2018

Nach den Nachrichten für Seefahrer
Heft 01/2016 bis zum Heft 50/2018

According to the German Notices to Mariners (NfS)
issue 01/2016 to issue 50/2018

Karten-Nr. <i>Chart No.</i>	NfS-Heft-Nr. <i>NfS issue No.</i>	Karten-Nr. <i>Chart No.</i>	NfS-Heft-Nr. <i>NfS issue No.</i>
T 26	2017: 04	T 100	2017: 04
T 30	2016: 09 2017: 38, 49	T 151	2017: 47, 51–52 2018: 10, 50
T 31	2017: 20 2018: 50	T 1110	2017: 50 2018: 23
T 32	2016: 09 2017: 38, 49	T 1120	2018: 24, 35
T 33	2016: 09	T 1230	2018: 40
T 34	2017: 44	T 1311	2018: 04
T 42	2018: 49	T 1340	2018: 29–30
T 43	2017: 20 2018: 46, 50	T 1350	2017: 14, 41
T 46	2018: 27, 49	T 1410	2017: 14 2018: 29–30
T 48	2018: 22	T 1420	2018: 29–30
P 50	2018: 42	T 1430	2017: 14
T 50	2016: 34–35 2018: 34	T 1511	2017: 48
T 54	2016: 32–33	T 1513	2018: 34
T 87	2018: 23	T 1579	2018: 47
T 90	2017: 14 2018: 23, 35	T 1622	2018: 47
		T 1662	2018: 22
		T 1711	2018: 27, 49

Teil 1/Part 1**Berichtigungen zu den Karten/*Corrections to charts*****Nordsee/North Sea***** 2****Mittelrinne**

INT 1456

Letzte NfS: 50/18

Trage ein

Insert

5_3 und streiche 5_6 und 6_3 dicht dabei
and delete and close by

53° 47,83' N 008° 05,97' E

(WSA Wilhelmshaven, Peilplan 69970/18) 51-52/18

*** 7****Vareler Fahrwasser**

INT 1460

Letzte NfS: 44/18

Trage ein

Insert

53° 30,05' N 008° 10,71' E

Ersetze

Replace

7 durch 6_4
by

53° 31,00' N 008° 10,93' E

(WSA Wilhelmshaven, Peilplan 70177/18) 51-52/18

*** 20****Mittelrinne**

INT 1424

Letzte NfS: 50/18

Trage ein

Insert

5_3 und streiche 6_6 dicht dabei
and delete close by

53° 47,83' N 008° 05,97' E

5_7 und streiche 6_2 dicht dabei
and delete close by

53° 47,56' N 008° 06,08' E

(WSA Wilhelmshaven, Peilplan 69970/18) 51-52/18

*** 44****Neufeld-Reede West**

INT 1452

Letzte NfS: 48/18

Trage ein

Insert 7_6

53° 50,98' N 008° 56,26' E

(WSA Cuxhaven, Peilplan 69723/18) 51-52/18

*** 46 Neufeld-Reede West. Brokdorf**

INT 1453

Letzte NfS: 50/18

Trage ein

*Insert*7₆

53° 50,98' N 008° 56,26' E

6

53° 52,02' N 009° 17,79' E

(WSA Cuxhaven, Peilplan 69723/18; WSA Hamburg, Peilplan 70336/18) 51-52/18

*** 47 N-lich Twielenfleth-Reede**

INT 1454

Letzte NfS: 50/18

Plan

Trage ein

*Insert*13₁

und streiche

*and delete*13₇

dicht dabei

close by

53° 37,708' N 009° 32,346' E

(WSA Hamburg, Peilplan 70048/18) 51-52/18

50 N-lich Terschelling

INT 1045

Letzte NfS: 50/18

Streiche

Delete

#

53° 32,8' N 005° 20,4' E

(NL 49/407/18) 51-52/18

*** 90 Dukegat**

INT 1461

Letzte NfS: 46/18

Trage ein

*Insert*7₅

und streiche

*and delete*8₂

dicht dabei

close by

53° 26,37' N 006° 54,12' E

11₂

und streiche

*and delete*11₇

dicht dabei

close by

53° 29,40' N 006° 48,95' E

Siehe/see 22/18 – 90

(WSA Emden, Peilplan 70037, 70018/18) 51-52/18

* 91

Dukegat. Ostfriesisches Gatje

INT 1462

Letzte NfS: 46/18

Trage ein
Insert 7_5 und streiche
and delete 8_2 dicht dabei
*close by*53° 26,365' N 006° 54,124' E
53° 23,025' N 006° 57,676' E 7_7 und streiche
and delete 8 dicht dabei
close by

53° 26,241' N 006° 54,440' E

Siehe/see 35/18 – 91



53° 21,733' N 006° 58,642' E

Ersetze
Replace 11 durch
by 10_4

53° 21,905' N 006° 58,775' E

(WSA Emden, Peilplan 70037, 70075/18) 51-52/18

* 1120

Dukegat

Letzte NfS: 50/18

Trage ein
Insert 7_5 und streiche
and delete 8_2 dicht dabei
close by

53° 26,37' N 006° 54,12' E

 11_2 und streiche
and delete 11_7 dicht dabei
close by

53° 29,40' N 006° 48,95' E

Siehe/see 22/18 – 1120

(WSA Emden, Peilplan 70037, 70018/18) 51-52/18

* 1130

Dukegat. Ostfriesisches Gatje

Letzte NfS: 46/18

Trage ein
Insert 7_5 und streiche
and delete 8_2 dicht dabei
*close by*53° 26,365' N 006° 54,124' E
53° 23,025' N 006° 57,676' E 7_7 und streiche
and delete 8 dicht dabei
close by

53° 26,241' N 006° 54,440' E

Siehe/see 35/18 – 1130



53° 21,733' N 006° 58,642' E

Ersetze
Replace 11 durch
by 10_4

53° 21,905' N 006° 58,775' E

(WSA Emden, Peilplan 70037, 70075/18) 51-52/18

* 1140

W-lich Krummhörn

Letzte NfS: 46/18

Trage ein
Insert

53° 21,733' N 006° 58,642' E

Ersetze
Replace11 durch
by 10₄

53° 21,905' N 006° 58,775' E

(WSA Emden, Peilplan 70075/18) 51-52/18

* 1230

Mittlerinne

Letzte NfS: 50/18

Trage ein
Insert5₃ und streiche
and delete 5₆ und
and 6₃ dicht dabei
close by

53° 47,83' N 008° 05,97' E

(WSA Wilhelmshaven, Peilplan 69970/18) 51-52/18

* 1240

Mittlerinne

Letzte NfS: 48/18

Trage ein
Insert5₃ und streiche
and delete 5₆ und
and 6₃ dicht dabei
close by

53° 47,83' N 008° 05,97' E

(WSA Wilhelmshaven, Peilplan 69970/18) 51-52/18

* 1510

Vareler Fahrwasser

Letzte NfS: 43/18

Trage ein
Insert

53° 30,05' N 008° 10,71' E

Ersetze
Replace7 durch
by 6₄

53° 31,00' N 008° 10,93' E

(WSA Wilhelmshaven, Peilplan 70177/18) 51-52/18

* 1520

Vareler Fahrwasser

Letzte NfS: 39/18

Trage ein
Insert

53° 30,05' N 008° 10,71' E

Ersetze
Replace7 durch
by 6₄

53° 31,00' N 008° 10,93' E

(WSA Wilhelmshaven, Peilplan 70177/18) 51-52/18

* 1521

Vareler Fahrwasser

Letzte NfS: 39/18

Trage ein
Insert

53° 30,054' N 008° 10,707' E

und streiche *and delete* dicht dabei *close by*
₆ ₇

53° 30,998' N 008° 10,933' E

(WSA Wilhelmshaven, Peilplan 70177/18) 51-52/18

* 1610

Neufeld-Reede West

Letzte NfS: 48/18

Trage ein
*Insert*7₆

53° 50,98' N 008° 56,26' E

(WSA Cuxhaven, Peilplan 69723/18) 51-52/18

* 1620

Neufeld-Reede West

Letzte NfS: 48/18

Trage ein
*Insert*7₆

53° 50,98' N 008° 56,26' E

(WSA Cuxhaven, Peilplan 69723/18) 51-52/18

* 1630

Brokdorf

Letzte NfS: 47/18

Trage ein
Insert

6

53° 52,02' N 009° 17,79' E

(WSA Hamburg, Peilplan 70336/18) 51-52/18

* 1650

N-lich Twielenfleth-Reede

Letzte NfS: 50/18

Trage ein
*Insert***Plan**

und streiche *and delete* dicht dabei *close by*
₁₃ ₁₃

53° 37,708' N 009° 32,346' E

(WSA Hamburg, Peilplan 70048/18) 51-52/18

* 1660

N-lich Twielenfleth-Reede

Letzte NfS:

31-32/18

Plan

Trage ein

*Insert**13₁* und streiche *13₇* dicht dabei
and delete *close by*

53° 37,708' N 009° 32,346' E

(WSA Hamburg, Peilplan 70048/18) 51-52/18

Ostsee/Baltic Sea

* 30

NO-lich Kleverberg

INT 1353

3003, 3004

Letzte NfS: 50/18

Streiche

Delete

bei
Whis at  Q.G
 1

54° 28,5' N 010° 15,3' E

09/16 – T 30 aufgehoben/*cancelled*

(WSA Lübeck 237(T)/18) 51-52/18

* 32

NO-lich Kleverberg

INT 1359

3003, 3004

Letzte NfS: 50/18

Streiche

Delete

bei
Whis at  Q.G
 1

54° 28,5' N 010° 15,3' E

09/16 – T 32 aufgehoben/*cancelled*

(WSA Lübeck 237(T)/18) 51-52/18

* 33

NO-lich Kleverberg

INT 1364

Letzte NfS: 50/18

Streiche

Delete

bei
Whis at  Q.G
 1

54° 28,5' N 010° 15,3' E

09/16 – T 33 aufgehoben/*cancelled*

(WSA Lübeck 237(T)/18) 51-52/18

* 1623


Grabow

3005

Letzte NfS: 09/18

Trage ein

Insert

 Dabitz
 ☆ FI.G.4s3m3M

54° 21,761' N 012° 48,626' E

(WSA Stralsund 131/18) 51-52/18

Teil 2/Part 2

Berichtigungen zu den Seebüchern/*Corrections to nautical publications*

(Gültig bis zur nächsten Ausgabe)

(Valid till next edition)

4001 Leuchtuerverzeichnis, südwestliche Ostsee 2018

Berichtigung als Beilage in der Mitte des Heftes

(BSH N2) 51-52/18

Teil 3/Part 3**Berichtigungen zum Katalog/*Corrections to catalogue***

Die digitalen Versionen des Katalogs sind mit NfS 51-52/2018 vom 21. Dezember 2018 aktuell. Sie enthalten weitere Informationen.

The digital catalogue versions are updated to NtM 51-52/2018 issued 21 December 2018. They provide further details.

Teil 4/Part 4 Mitteilungen/Notifications

- * **DE. Regional, Nord- und Ostsee. GDWS. Einstellung des Betriebes der amtlichen Aushangstellen zum 1. Januar 2019**
(Siehe Mitteilung in NfS Heft 35/2018)

Ab 1. Januar 2019 werden alle amtlichen BfS-Aushangstellen in den Zuständigkeitsbereichen der GDWS-Außenstellen Nord und Nordwest nicht mehr betrieben.

Mit der Veröffentlichung auf

www.elwis.de

kommt die Wasserstraßen- und Schifffahrtsverwaltung den internationalen und nationalen Anforderungen an die Veröffentlichung von BfS (Bekanntmachungen für Seefahrer) nach.

BfS können weiterhin bei den zuständigen Wasserstraßen- und Schifffahrtsämtern eingesehen werden.

- * **DE. North Sea and Baltic Sea region. GDWS. Discontinuation of official BfS notification boards, effective 1 January 2019**
(See notification in NfS issue 35/2018)

Effective 1 January 2019, all official BfS notification boards will be discontinued in the areas of responsibility of the GDWS regional offices North and North-west.

By publishing on

the Waterways and Shipping Administration fulfils international and national legal requests on the publication of BfS (Notification for Mariners).

Waterways and Shipping Offices continue to provide printed BfS copies for consultation.

(GDWS/18) 51-52/18

- * **DE. BSH. Nautische Ephemeriden, Höhen und Azimut von Sonne und Fixsternen mit dem Taschenrechner: Werte für 2019 und 2020**

Für das in SEEWART 37 (1976), Heft 4, unter der obigen Überschrift dargestellte Verfahren (Sonderdrucke sind beim Bundesamt für Seeschifffahrt und Hydrographie – Referat N2 – erhältlich) werden bestimmte Werte benötigt, die man am besten zum Jahresbeginn einprogrammiert. Sie gelten für ein Jahr, können aber auch über diesen Zeitraum hinaus benutzt werden, ohne dass man sogleich eine krasse Erhöhung der Unsicherheit befürchten muss. Jeweils gegen Jahresende werden die Werte für das nächste und das übernächste Jahr in den NfS veröffentlicht. Für 2019 und 2020 lauten die Formeln mit den neuen Absolutgliedern:

- * **DE. BSH. Nautical ephemerides, altitude and azimuth of the sun and stars using a pocket calculator: values for 2019 and 2020**

The method described in SEEWART 37 (1976), issue 4 (offprints are available at Bundesamt für Seeschifffahrt und Hydrographie, division N2) requires the input of certain values, which are best programmed at the beginning of the year. They are valid for one year but may be used for a longer period of time without a sharp increase in the uncertainty having to be expected. At the end of each year, the values for the next two years are published in NfS. The formula with the new constant terms for 2019 and 2020 are as follows:

2019	
L_{\odot}°	$= 279.37084^{\circ} + 0.9856473^{\circ} d$
g	$= 356.11382^{\circ} + 0.9856003^{\circ} d$
E	$= 0.0167011$
ε	$= 23.43602^{\circ}$
$\text{Gr}t\checkmark$	$= 99.37033^{\circ} + 0.9856473^{\circ} d + (\text{UT}1)^{\circ}$

2020	
L_{\odot}°	$= 279.13191^{\circ} + 0.9856473^{\circ} d$
g	$= 355.85792^{\circ} + 0.9856003^{\circ} d$
E	$= 0.0167007$
ε	$= 23.43674^{\circ}$
$\text{Gr}t\checkmark$	$= 99.13141^{\circ} + 0.9856473^{\circ} d + (\text{UT}1)^{\circ}$

BSH N2/18) 51-52/18

Beilagen/*Enclosures*

DE. BSH. Deckblätter zum Lfv.

DE. BSH. Corrections to the List of Lights

(BSH N2/18) 51-52/18

4001 Lfv. südwestliche Ostsee 2018

216550	Dabitz, Molenfeuer Mast, grün	54°21,76' N 012°48,63' E	Fl.G.4s 1,0+(3,0)	3 m G 3 M
---------------	---	-----------------------------	-----------------------------	------------------

(WSA Stralsund 131/18) 2018-51-52

Nachrichten für Seefahrer (NfS) – online

Information für die Berufsschifffahrt

Die vom Bundesamt für Seeschifffahrt und Hydrographie (BSH) herausgegebenen, digitalen NfS sind als amtliche Veröffentlichung anerkannt und werden deshalb nicht mehr kostenlos auf den Internetseiten des BSH (www.bsh.de) zur Verfügung gestellt.

Die digitalen NfS können online zum gleichen Preis wie das gedruckte NfS-Heft bezogen werden.

Allgemeine Information

Die digitalen Nachrichten für Seefahrer werden online als eine gesamte NfS-Datei und in einzelnen Dateien angeboten (alle im PDF-Format):

- Teile 1–4 der NfS
- Beilagen zu den NfS
- Seekarten-Deckblätter in den NfS

Innerhalb der gesamten NfS-Datei und in der Datei Teile 1–4 sind im Navigationsfenster der Software von Adobe Acrobat Lesezeichen eingerichtet, die das gezielte Aufsuchen von Informationen erleichtern.

Der Schifffahrt wird empfohlen, die von der IMO angenommenen „Guidelines for the on-board use and application of computers – MSC/Circ.891“ vom 21. Dezember 1998 zu beachten.

German Notices to Mariners (NfS) – online

Information to commercial shipping

The digitised Nachrichten für Seefahrer (NfS) on the BSH's website are official publications for which a fee is charged, as for the printed NfS.

Digitised Nachrichten für Seefahrer (NfS) are available at the same price as printed NfS.

General information

The digitised Nachrichten für Seefahrer (NfS) in PDF format can be ordered completely or as:

- parts 1 to 4
- enclosures
- chart blocks

Within the files of the complete NfS and parts 1–4, the search for information is facilitated by icons on the Adobe Acrobat navigation window.

Mariners are advised to comply with the “Guidelines for the on-board use and application of computers – MSC/Circ.891” of 21 December 1998 which has been adopted by the IMO.