

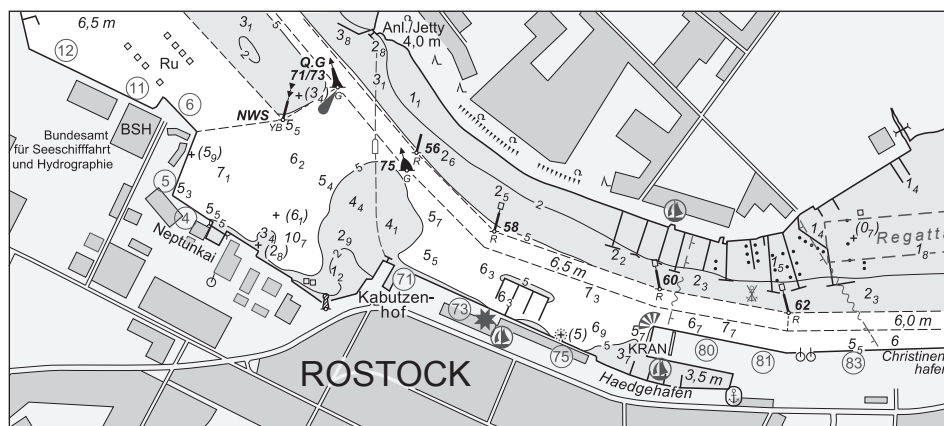
BUNDESAMT FÜR
SEESCHIFFFAHRT
UND
HYDROGRAPHIE

Nachrichten für Seefahrer

Notices to Mariners

Amtliche Veröffentlichungen für die Seeschifffahrt
Official Maritime Publication

30. November 2018 · 149. Jahrgang
30 November 2018 · Volume 149



NfS 48/2018

Karten, Leuchtfeuerverzeichnisse, Seehandbücher usw. bitte sofort berichtigen

Geographische Länge bezogen auf den Nullmeridian.
Kurse und Peilungen rechtweisend in Graden von 000° bis 360°.
Sektorengrenzen der Feuer von See aus.
Tragweiten für 10 sm meteorologische Sichtweite; Sichtweiten für 5 m Augeshöhe.
Tiefenangaben und trockenfallende Höhen bezogen auf das Kartennull.
Andere Höhen bezogen auf kartenspezifische Höhenbezugsflächen.
Entfernungsangaben in metrischen Maßen sowie in Seemeilen (sm) und Kabellängen (kbl).
Zeichen und Abkürzungen in den deutschen Seekarten siehe Karte 1/INT 1.
Weitere Abkürzungen und Erklärungen in der „Jährlichen Beilage zu den Nachrichten für Seefahrer“ (NfS) sowie im „Handbuch für Brücke und Kartenhaus“.

Übersetzungen

Die bereitgestellten englischen Übersetzungen sind ein Service für die internationale Schifffahrt. Rechtsverbindlich ist der deutsche Text.

Freiwillige Mitarbeit

Jeder Hinweis zur Vervollständigung oder Berichtigung der nautischen Veröffentlichungen dient der Seeschifffahrt. Beiträge erbitten wir an das:

Bundesamt für Seeschifffahrt und Hydrographie
Neptunallee 5, 18057 Rostock
Telefon/Telephone +49 (0) 3 81 45 63-5 (Vermittlung/operator)
Telefax +49 (0) 3 81 45 63-9 48 (Vermittlung/operator)
E-Mail/E-mail nfs@bsh.de
Internet www.bsh.de

Die Inhalte dieses Werkes sind rechtlich geschützt. Die dadurch begründeten Rechte, insbesondere die der Übersetzung, des Nachdrucks, des Vortrags, der Entnahme von Abbildungen und Tabellen, der Verbreitung, der Mikroverfilmung oder der Vervielfältigung auf anderen Wegen und der Speicherung bleiben, auch bei nur auszugsweiser Verwertung, vorbehalten. Eine Vervielfältigung dieses Werkes oder von Teilen dieses Werkes ist auch im Einzelfall nur in den Grenzen der gesetzlichen Bestimmungen der Bundesrepublik Deutschland zulässig.

Verbindlicher Endpreis Monatsabonnement € 10,50 inkl. MwSt., Einzelheft € 3,00 inkl. MwSt. (zzgl. Postzustellgebühr)
(für den Europäischen Wirtschaftsraum gelten die Preise als „Unverbindliche Preisempfehlung“)

© Bundesamt für Seeschifffahrt und Hydrographie
Hamburg und Rostock 2018
www.bsh.de
ISSN-Nr. Druck 0027-7444
Digital 1437-4048

Charts, Lists of Lights, Sailing Directions etc. to be corrected immediately

Geographic longitude referred to Greenwich meridian.
True courses and bearings in degrees from 000° to 360°.
Sector limits of lights from seaward.
Luminous ranges at 10 nautical miles meteorological visibility, at 5 m height of eye.
Depths and drying heights referred to Chart Datum.
Other heights referred to chart specific height datum.
Distances in metric units, nautical miles, and cable lengths.
For symbols and abbreviations used in the German nautical charts, please refer to Karte 1/INT 1.
Additional abbreviations and explanations are provided in the enclosure to the “Annual enclosure to the Notices to Mariners” (NfS) and in the “Handbuch für Brücke und Kartenhaus”.

Translations

The provided English translations are a service for the international shipping. The German text version prevails in any case.

Voluntary cooperation

Any information provided to supplement or correct nautical publications supports the safety of navigation. Such information should be sent to:

The contents of this publication are protected by copyright. All rights are reserved, specifically the rights of translation, reprinting, recitation, reuse of illustrations and tables, promulgation, reproduction on microfilm or in any other way, as well as the right of storage, either in whole or in part. Reproduction of this publication or parts of this publication is permitted only under the provisions of German law, also in individual cases.

Fixed price per month € 10.50 incl. VAT, single issue € 3.00 incl. VAT (plus postage)

(In the European Economic Area, the above prices are recommended prices)

© Federal Maritime and Hydrographic Agency
Hamburg and Rostock 2018
www.bsh.de
ISSN-Nr. Print 0027-7444
Digital 1437-4048

P- und T-Berichtigungen/P and T corrections

Nach den Nachrichten für Seefahrer Heft 01/2016 bis zum Heft 47/2018

*According to the German Notices to Mariners (NfS) issue 01/2016 to issue 47/2018***Teil 1 – Berichtigungen zu den Karten/Part 1 – Corrections to charts****Nordsee/North Sea**

2	46	1220	1240	1560	1620
T2	47	1230	1360	1610	1640
5	1210	T1230	1550	1611	1650
44					

Ostsee/Baltic Sea

26	30	34			
----	----	----	--	--	--

Teil 2 – Berichtigungen zu den Seebüchern/Part 2 – Corrections to nautical publicationskeine/*nil***Teil 3 – Berichtigungen zum Katalog/Part 3 – Corrections to catalogue****Neuerscheinungen des BSH/New BSH publications**Bücher/*Books*: –Karten/*Charts*: –**Teil 4 – Mitteilungen/Part 4 – Notifications**

- DE. Ostsee. Kieler Bucht. Hohwachter Bucht. Todendorf. Putlos. Schießzeiten/*DE. Baltic Sea. Kiel Bight. Hohwachter Bucht. Todendorf. Putlos. Firing exercises*
- DE. Ostsee. Zeitweilige Messgeräte/*DE. Baltic Sea. Temporary measuring instruments*

Beilagen/Enclosureskeine/*nil*

P- und T-Berichtigungen/*P and T corrections*

Gültige P- und T-Berichtigungen
vom 30. November 2018

P and T Corrections in force
dated 30 November 2018

Nach den Nachrichten für Seefahrer
Heft 01/2016 bis zum Heft 47/2018

According to the German Notices to Mariners (NfS)
issue 01/2016 to issue 47/2018

Karten-Nr. <i>Chart No.</i>	NfS-Heft-Nr. <i>NfS issue No.</i>	Karten-Nr. <i>Chart No.</i>	NfS-Heft-Nr. <i>NfS issue No.</i>
T 26	2017: 04	T 100	2017: 04
T 30	2016: 09 2017: 38, 49	T 151	2017: 47, 51–52 2018: 03, 10
T 31	2017: 20	T 162	2016: 01
T 32	2016: 09, 26 2017: 38, 49	T 1110	2017: 50 2018: 23
T 33	2016: 09, 26	T 1120	2018: 24, 35
T 34	2017: 44	T 1230	2018: 40
T 35	2018: 46	T 1311	2018: 04
T 37	2018: 46	T 1340	2018: 29–30
T 42	2018: 25, 46	T 1350	2017: 14, 41
T 43	2017: 20 2018: 46	T 1410	2017: 14 2018: 29–30
T 46	2018: 25, 27, 46	T 1420	2018: 29–30
T 48	2018: 22	T 1430	2017: 14
P 50	2018: 42	T 1511	2017: 48
T 50	2016: 34–35 2018: 34	T 1513	2018: 34, 37
T 54	2016: 32–33	T 1514	2018: 37
T 87	2018: 23	T 1579	2018: 47
T 90	2017: 14 2018: 23, 35	T 1622	2018: 47
		T 1662	2018: 22
		T 1711	2018: 25, 27, 46

Teil 1/Part 1**Berichtigungen zu den Karten/*Corrections to charts*****Nordsee/*North Sea***

★ 2

INT 1456

Letzte NfS: 44/18

S-lich Großer Vogelsand. Hohewegrinne. Mittelrinne. Oldoogrinne.**Neue Weser N-Reede**Trage ein
*Insert*7₅und streiche
*and delete*8₃dicht dabei
close by

53° 48,53' N 008° 04,82' E

13₅und streiche
*and delete*13₉dicht dabei
close by

53° 47,71' N 008° 08,37' E

Ersetze
*Replace*15₆durch
*by*15₃

53° 59,36' N 008° 23,28' E

16₅durch
*by*15₉

53° 59,25' N 008° 24,34' E

3₁durch
*by*2₈

53° 46,61' N 008° 06,21' E

15

durch
*by*14₅

53° 45,86' N 008° 03,00' E

14₇durch
*by*13₉

53° 45,13' N 008° 11,90' E

Streiche
Delete

#

53° 53,64' N 007° 50,48' E

(WSA Cuxhaven, Peilplan 69584; WSA Wilhelmshaven, Peilplan 69907, 69944/18; WSA Bremerhaven, Peilplan 69595, 69596/18; WSA Bremerhaven 131/18) 48/18

★ T 2

INT 1456

Letzte NfS: 44/18

O-lich Minsener OogStreiche
Delete

Mess-G.

53° 45,3' N 008° 02,6' E

53° 45,1' N 008° 03,5' E

40/18 – T 2 aufgehoben/*cancelled*

(WSA Wilhelmshaven 42(T)/18) 48/18

*** 5**
INT 1458
Letzte NfS: 42/18

Brake**Plan A**

Trage ein
Insert

und streiche
and delete 11_2 dicht dabei
close by

53° 19,878' N 008° 29,391' E

und streiche
and delete 10_8 dicht dabei
close by

53° 19,728' N 008° 29,324' E

(WSA Bremerhaven, Peilplan 70023/18) 48/18

*** 44**
INT 1452
Letzte NfS: 47/18

S-lich Großer Vogelsand. Cuxhaven

Trage ein
Insert

13 und streiche
and delete 14_3 dicht N-lich
close N

53° 52,67' N 008° 43,15' E

Ersetze
Replace

15_6 durch
by 15_3

53° 59,36' N 008° 23,28' E

16_5 durch
by 15_9

53° 59,25' N 008° 24,34' E
53° 58,99' N 008° 26,72' E

15_2 durch
by 14_8

53° 59,21' N 008° 25,21' E

13_3 durch
by 12_1

53° 52,51' N 008° 43,59' E

12_8 durch
by 11_8

53° 52,11' N 008° 44,11' E

Plan

Trage ein
Insert

13 und streiche
and delete 14_3 dicht N-lich
close N

53° 52,673' N 008° 43,154' E

12_1 und streiche
and delete 13_3 dicht N-lich
close N

53° 52,510' N 008° 43,588' E

Ersetze
Replace

12_8 durch
by 11_8

53° 52,108' N 008° 44,107' E

9_3 durch
by 6_9

53° 51,815' N 008° 44,627' E

(WSA Cuxhaven, Peilplan 69397, 69584/18) 48/18

*** 46 Neufeld-Reede West. N-lich Osteriff**

INT 1453

Letzte NfS: 47/18

Trage ein <i>Insert</i>	7_5 und streiche <i>and delete</i>	8_1 dicht W-lich <i>close W</i>	53° 51,17' N 008° 56,83' E
	5_8 und streiche <i>and delete</i>	6_9 dicht W-lich <i>close W</i>	53° 51,40' N 008° 57,27' E
	6_2 und streiche <i>and delete</i>	7_1 dicht W-lich <i>close W</i>	53° 51,32' N 008° 57,69' E
	7_7 und streiche <i>and delete</i>	8_5 dicht W-lich <i>close W</i>	53° 51,67' N 009° 00,46' E
	13_9		53° 51,04' N 008° 59,80' E

(WSA Cuxhaven, Peilplan 69723, 69730/18) 48/18

*** 47 NO-lich Schwarztonnensand**

INT 1454

Letzte NfS: 37/18

Trage ein <i>Insert</i>	12_4 und streiche <i>and delete</i>	12_9 dicht dabei <i>close by</i>	53° 43,42' N 009° 27,96' E
Ersetze <i>Replace</i>	13_7 durch <i>by</i>	13_1	53° 42,83' N 009° 28,52' E

(WSA Hamburg, Peilplan 69178/18) 48/18

*** 1210 Neue Weser N-Reede**

Letzte NfS: 47/18

Streiche <i>Delete</i>	#		53° 53,64' N 007° 50,48' E
---------------------------	--------------	--	----------------------------

(WSA Bremerhaven 131/18) 48/18

* 1220

Buschsand-Fahrwasser. S-lich Großer Vogelsand

Letzte NfS: 47/18

Trage ein
Insertund streiche
*and delete*2₇dicht SO-lich
close SE

54° 04,12' N 008° 37,16' E

Ersetze
Replace15₆ durch
by 15₃

53° 59,36' N 008° 23,28' E

16₅ durch
by 15₉53° 59,25' N 008° 24,34' E
53° 58,99' N 008° 26,72' E15₂ durch
by 14₈

53° 59,21' N 008° 25,21' E

(WSA Tönning, Peilplan 70006/18; WSA Cuxhaven, Peilplan 69584/18) 48/18

* 1230

Oldoogrinne. Mittelrinne. Hohewegrinne

Letzte NfS: 44/18

Trage ein
Insert7₅und streiche
*and delete*8₃dicht dabei
close by

53° 48,53' N 008° 04,82' E

13₅und streiche
*and delete*13₉dicht dabei
close by

53° 47,71' N 008° 08,37' E

Ersetze
Replace3₁durch
by2₈

53° 46,61' N 008° 06,21' E

15

durch
by14₅

53° 45,86' N 008° 03,00' E

(WSA Bremerhaven, Peilplan 69596/18; WSA Wilhelmshaven, Peilplan 69907, 69944/18) 48/18

* T 1230

O-lich Minsener Oog

Letzte NfS: 44/18

Streiche
Delete

Mess-G.

53° 45,3' N 008° 02,6' E

53° 45,1' N 008° 03,5' E

40/18 – T 1230 aufgehoben/*cancelled*

(WSA Wilhelmshaven 42(T)/18) 48/18

* 1240

Mittelrinne. Hohewegrinne

Letzte NfS: 43/18

Trage ein <i>Insert</i>	7_5 und streiche <i>and delete</i>	8_3 dicht dabei <i>close by</i>	53° 48,53' N 008° 04,82' E
	13_5 und streiche <i>and delete</i>	13_9 dicht dabei <i>close by</i>	53° 47,71' N 008° 08,37' E
Ersetze <i>Replace</i>	3_1 durch <i>by</i>	2_8	53° 46,61' N 008° 06,21' E
	14_7 durch <i>by</i>	13_9	53° 45,13' N 008° 11,90' E

(WSA Bremerhaven, Peilplan 69595, 69596/18; WSA Wilhelmshaven, Peilplan 69907/18) 48/18

* 1360

Buschsand-Fahrwasser. Trischenflinge

Letzte NfS: 47/18

Trage ein <i>Insert</i>	$\left(\begin{smallmatrix} 0_4 \\ \curvearrowright \end{smallmatrix}\right)$ und streiche <i>and delete</i>	2_7 dicht SO-lich <i>close SE</i>	54° 04,12' N 008° 37,16' E
	0_3		54° 00,75' N 008° 43,80' E
	$\left(\begin{smallmatrix} 0_7 \\ \curvearrowright \end{smallmatrix}\right)$		54° 01,06' N 008° 44,89' E
Ersetze <i>Replace</i>	1_5 durch <i>by</i>	$\left(\begin{smallmatrix} 0_5 \\ \curvearrowright \end{smallmatrix}\right)$	54° 01,03' N 008° 44,62' E

(WSA Tönning, Peilplan 69898, 70006/18) 48/18

* 1550

Brake

Letzte NfS: 42/18

Trage ein <i>Insert</i>	Plan $\left(\begin{smallmatrix} 9_9 \\ \curvearrowright \end{smallmatrix}\right)$ und streiche <i>and delete</i>	11_2 dicht dabei <i>close by</i>	53° 19,878' N 008° 29,391' E
	$\left(\begin{smallmatrix} 9_9 \\ \curvearrowright \end{smallmatrix}\right)$ und streiche <i>and delete</i>	10_8 dicht dabei <i>close by</i>	53° 19,728' N 008° 29,324' E

(WSA Bremerhaven, Peilplan 70023/18) 48/18

* 1560

Brake

Letzte NfS: 36/18

Plan ATrage ein
*Insert*und streiche
and delete 11₂ dicht dabei
close by

53° 19,878' N 008° 29,391' E

und streiche
and delete 10₈ dicht dabei
close by

53° 19,728' N 008° 29,324' E

(WSA Bremerhaven, Peilplan 70023/18) 48/18

* 1610

Trischenflinge. Cuxhaven. Neufeld-Reede West. N-lich Osteriff

Letzte NfS: 47/18

Trage ein
*Insert*0₃

54° 00,75' N 008° 43,80' E

54° 01,06' N 008° 44,89' E

13 und streiche
and delete 14₃ dicht dabei
close by

53° 52,67' N 008° 43,15' E

5₈ und streiche
and delete 7 dicht O-lich
close E

53° 51,40' N 008° 57,27' E

6₂ und streiche
and delete 6₉ dicht O-lich
close E

53° 51,32' N 008° 57,69' E

7₇ und streiche
and delete 8₅ dicht W-lich
close W

53° 51,67' N 009° 00,46' E

13₉

53° 51,04' N 008° 59,80' E

Ersetze
*Replace*1₅ durch
by

54° 01,03' N 008° 44,62' E

12₈ durch
by 11₈

53° 52,11' N 008° 44,11' E

Siehe/see 31–32/18 – 1610

(WSA Tönning, Peilplan 69898/18; WSA Cuxhaven, Peilplan 69397, 69723, 69730/18) 48/18

* 1611

Cuxhaven

Letzte NfS: 36/18

Trage ein
Insert 13 und streiche 14_3 dicht N-lich
and delete *close N* 53° 52,673' N 008° 43,154' E

12_1 und streiche 12_3 dicht N-lich
and delete *close N* 53° 52,510' N 008° 43,588' E

Ersetze
Replace 12_8 durch 11_8
by 53° 52,108' N 008° 44,107' E

Siehe/see 31–32/18 – 1611

9_3 durch 6_9
by 53° 51,815' N 008° 44,627' E

(WSA Cuxhaven, Peilplan 69397/18) 48/18

* 1620

Neufeld-Reede West. N-lich Osteriff

Letzte NfS: 45/18

Trage ein
Insert 7_5 und streiche 8_1 dicht W-lich
and delete *close W* 53° 51,17' N 008° 56,83' E

5_8 und streiche 6_9 dicht W-lich
and delete *close W* 53° 51,40' N 008° 57,27' E

6_2 und streiche 7_1 dicht W-lich
and delete *close W* 53° 51,32' N 008° 57,69' E

7_7 und streiche 8_5 dicht NW-lich
and delete *close NW* 53° 51,67' N 009° 00,46' E

13_9 53° 51,04' N 008° 59,80' E

(WSA Cuxhaven, Peilplan 69723, 69730/18) 48/18

* 1640

NO-lich Schwarztonnensand

Letzte NfS: 37/18

Trage ein
Insert 12_4 und streiche 12_9 dicht dabei
and delete *close by* 53° 43,42' N 009° 27,96' E

Ersetze
Replace 13_7 durch 13_1
by 53° 42,83' N 009° 28,52' E

(WSA Hamburg, Peilplan 69178/18) 48/18

* 1650

NO-lich Schwarztonnensand

Letzte NfS: 37/18

Ersetze
Replace 13_7 durch 13_1
by 53° 42,83' N 009° 28,52' E

(WSA Hamburg, Peilplan 69178/18) 48/18

Ostsee/Baltic Sea**26 Bredgrund**

INT 1360

Letzte NfS: 26/18

Trage ein
Insert

54° 49,20' N 010° 01,46' E



54° 49,02' N 010° 02,25' E



54° 48,60' N 010° 01,55' E



54° 49,64' N 010° 01,76' E

Ersetze
*Replace*6₆ durch
by

54° 49,74' N 010° 02,68' E

(DK GST 4/43/18) 48/18

30 Bredgrund

INT 1353

Letzte NfS: 45/18

Trage ein
Insert

54° 49,74' N 010° 02,68' E



54° 49,20' N 010° 01,46' E



54° 49,02' N 010° 02,25' E



54° 48,60' N 010° 01,55' E



54° 49,64' N 010° 01,76' E

(DK GST 4/43/18) 48/18

*** 34 Ostseekai**

INT 1365

Letzte NfS: 45/18

Trage ein
Insert

54° 19,662' N 010° 08,908' E

54° 19,641' N 010° 08,925' E

54° 19,624' N 010° 08,916' E

(WSA Lübeck 227(T)/18) 48/18

Teil 2/Part 2

Berichtigungen zu den Seebüchern/*Corrections to nautical publications*

(Gültig bis zur nächsten Ausgabe)

(Valid till next edition)

keine/*nil*

Teil 3/Part 3**Berichtigungen zum Katalog/*Corrections to catalogue***

Die digitalen Versionen des Katalogs sind mit NfS 48/2018 vom 30. November 2018 aktuell. Sie enthalten weitere Informationen.

The digital catalogue versions are updated to NtM 48/2018 issued 30 November 2018. They provide further details.

Teil 4/Part 4 Mitteilungen/Notifications

* DE. Ostsee. Kieler Bucht. Hohwachter Bucht. Todendorf. Putlos. Schießzeiten

a)	Putlos	Zeit/Schedule	b)	Todendorf	Zeit/Schedule
	10.12.2018	09:00–17:00		10.12.2018	09:00–17:00
	11.12.2018	09:00–17:00		11.12.2018	09:00–17:00
	12.12.2018	09:00–20:30		12.12.2018	09:00–20:30
	13.12.2018	09:00–20:30		13.12.2018	09:00–20:30
	14.12.2018	09:00–12:30		14.12.2018	09:00–12:30
Kein weiterer Schießbetrieb bis 01.01.2019 No further firing practices until 01.01.2019			Kein weiterer Schießbetrieb bis 01.01.2019 No further firing practices until 01.01.2019		

Die Schießzeiten sind ohne Gewähr.
Maßgebend sind die Signale auf den Signalstellen (s. Krt.) und auf den Sicherungsfahrzeugen.

Das Warngebiet auf See ist zu den oben genannten Schießzeiten gefährdet. Das Befahren ist gemäß Verordnung über Sicherungsmaßnahmen für militärische Sperr- und Warngebiete an der schleswig-holsteinischen Ost- und Westküste und im Nord-Ostsee-Kanal vom 1. Juni 2012 (BAnz. AT 11.06.2012 V1), zuletzt geändert durch die Verordnung vom 8. April 2013 (BAnz. AT 15.04.2013 V1) **verboten**. Es finden auch außerhalb dieser festgesetzten Schießzeiten Übungen statt, bei denen Leucht- und Signalmunition, außer Signal rot, verschossen wird.

Das Gefahrengebiet (bezeichnet durch die Leuchtonnen H 1 bis H 3) außerhalb der Warngebiete ist während der Schießzeiten möglichst zu meiden und kann nach vorheriger Absprache mit der Bundeswehr befahren werden.

Die Küstenfunkstelle **Todendorf Naval** verbreitet von Montag bis Freitag jeweils 07:30, 11:00 und 15:30 Uhr, in Ausnahmefällen am Sonnabend 07:30 und 11:00 Uhr, eine Lagemeldung auf UKW-Kanal 11 zu den aktuellen Gefahrenbereichen für den Schießbetrieb.

Die Lagemeldung wird 5 Minuten zuvor auf UKW-Kanal 16 angekündigt.

* DE. Baltic Sea. Kiel Bight. Hohwachter Bucht. Todendorf. Putlos. Firing exercises

*The schedule is not guaranteed.
The signals shown at signal stations (see chart) and on control vessels prevail.*

*Navigation in the caution area during the above firing times is dangerous. Navigation is **prohibited** under the relevant shipping ordinance on safety measures in exercise areas off the coast of Schleswig-Holstein, dated 1 June 2012, (Federal Legal Gazette, 11.06.2012), last amended by the Ordinance of 8 April 2013 (Federal Legal Gazette, 15.04.2013). Exercises including use of illuminating and signalling ammunition, except red signals, also take place outside scheduled times.*

The danger area (marked by light-buoys H 1 to H 3) outside the caution areas should be avoided during firing exercises but vessels may pass through after permission has been granted by the Bundeswehr.

*The coast radio station **Todendorf Naval** transmits updated situation broadcasts concerning the danger area from Monday through Friday at 0730, 1100 and 1530, in exceptional cases also on Saturday at 0730 and 1100, on VHF channel 11.*

The situation broadcast will be announced 5 minutes in advance on VHF channel 16.

(WSA Lübeck 229/18) 48/18

★ **DE. Ostsee. Zeitweilige Messgeräte**

(Mitteilung im NfS-Heft 42/2018 aufgehoben)

Zahlreiche Messgeräte liegen zeitweilig in den Küstengewässern und der ausschließlichen Wirtschaftszone Deutschlands aus.

Die Tabelle weist auf die diesbezüglichen, gültigen Bekanntmachungen für Seefahrer (BfS) der zuständigen Wasserstraßen- und Schifffahrtsämter (WSÄ) hin. Die Bekanntmachungen enthalten weitere Angaben zu Anzahl der Messstellen, deren genaue geographische Lage, den betroffenen Karten, der voraussichtlichen Dauer und besondere Bemerkungen.

Die Messgeräte sind mit gelben Tonnen oder Leuchttonnen bezeichnet und in sicherem Abstand (mindestens 2 Kabel) zu passieren. Die Karte mit dem besten Maßstab ist berücksichtigt. Weitere Angaben zu Messgeräten siehe IHO Circular Letter 30/2000 und Handbuch für Brücke und Kartenhaus.

Die Tabelle ist auf folgender BSH-Webseite online:

<http://www.bsh.de/webcode/1874254>

★ **DE. Baltic Sea. Temporary measuring instruments**

(Notification in NfS issue 42/2018 cancelled)

Numerous measuring instruments are established temporarily in the German coastal waters and Exclusive Economic Zone.

The table below lists currently valid notifications (BfS) of the Waterways and Shipping Boards (WSA). The notifications contain additional details concerning the number of measuring points, their geographic position, charts affected, expected duration, and special notes.

The measuring instruments are marked either by yellow buoys or by yellow light-buoys and have to be passed at a safe distance (at least 2 cables). The most convenient chart is quoted.

For additional information about the measuring instruments, please refer to IHO Circular Letter 30/2000 and Handbuch für Brücke und Kartenhaus.

The table is available online on the BSH's following internet page:

<http://www.bsh.de/webcode/1874254>

WSA mit BFS-Nummer	Datum	Seegebiet	Karten	Bemerkungen
WSA with BfS No.	Date	Sea area	Charts	Remarks
WSA Lübeck 228(T)/18	16.11.2018	Fehmarnbelt	31	WSA Lübeck 73(T)/18 aktualisiert/updated
WSA Stralsund 100(T)/18	01.10.2018	NW-lich Warnemünde	1671	
WSA Lübeck 44(T)/18	23.03.2018	Fehmarnbelt	31	
WSA Stralsund 23/18	13.03.2018	O-lich Rügen, Greifswalder Bodden, NO-lich Usedom	151, 1511, 1512, 1578	
WSA Stralsund 105(T)/16	28.06.2016	NW-lich Adlergrund	40	
WSA Lübeck 73(T)/18	aufgehoben/cancelled			

(WSA Lübeck 228(T)/18) 48/18

Nachrichten für Seefahrer (NfS) – online

Information für die Berufsschifffahrt

Die vom Bundesamt für Seeschifffahrt und Hydrographie (BSH) herausgegebenen, digitalen NfS sind als amtliche Veröffentlichung anerkannt und werden deshalb nicht mehr kostenlos auf den Internetseiten des BSH (www.bsh.de) zur Verfügung gestellt.

Die digitalen NfS können online zum gleichen Preis wie das gedruckte NfS-Heft bezogen werden.

Allgemeine Information

Die digitalen Nachrichten für Seefahrer werden online als eine gesamte NfS-Datei und in einzelnen Dateien angeboten (alle im PDF-Format):

- Teile 1–4 der NfS
- Beilagen zu den NfS
- Seekarten-Deckblätter in den NfS

Innerhalb der gesamten NfS-Datei und in der Datei Teile 1–4 sind im Navigationsfenster der Software von Adobe Acrobat Lesezeichen eingerichtet, die das gezielte Aufsuchen von Informationen erleichtern.

Der Schifffahrt wird empfohlen, die von der IMO angenommenen „Guidelines for the on-board use and application of computers – MSC/Circ.891“ vom 21. Dezember 1998 zu beachten.

German Notices to Mariners (NfS) – online

Information to commercial shipping

The digitised Nachrichten für Seefahrer (NfS) on the BSH's website are official publications for which a fee is charged, as for the printed NfS.

Digitised Nachrichten für Seefahrer (NfS) are available at the same price as printed NfS.

General information

The digitised Nachrichten für Seefahrer (NfS) in PDF format can be ordered completely or as:

- parts 1 to 4
- enclosures
- chart blocks

Within the files of the complete NfS and parts 1–4, the search for information is facilitated by icons on the Adobe Acrobat navigation window.

Mariners are advised to comply with the “Guidelines for the on-board use and application of computers – MSC/Circ.891” of 21 December 1998 which has been adopted by the IMO.