

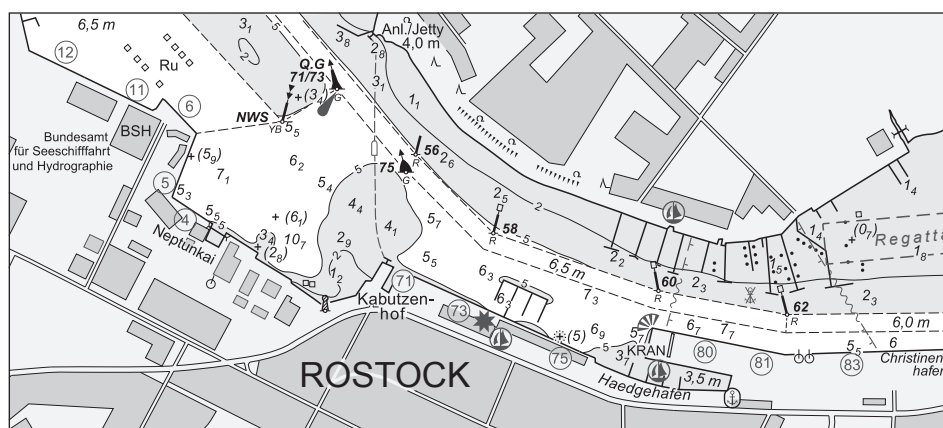


BUNDESAMT FÜR
SEESCHIFFFAHRT
UND
HYDROGRAPHIE

Nachrichten für Seefahrer *Notices to Mariners*

Amtliche Veröffentlichungen für die Seeschifffahrt
Official Maritime Publication

23. November 2018 · 149. Jahrgang
23 November 2018 · Volume 149



NfS 47/2018

Karten, Leuchtfeuerverzeichnisse, Seehandbücher usw. bitte sofort berichtigen

Geographische Länge bezogen auf den Nullmeridian.
Kurse und Peilungen rechtweisend in Graden von 000° bis 360°.
Sektorengrenzen der Feuer von See aus.
Tragweiten für 10 sm meteorologische Sichtweite; Sichtweiten für 5 m Augeshöhe.
Tiefenangaben und trockenfallende Höhen bezogen auf das Kartennull.
Andere Höhen bezogen auf kartenspezifische Höhenbezugsflächen.
Entfernungsangaben in metrischen Maßen sowie in Seemeilen (sm) und Kabellängen (kbl).
Zeichen und Abkürzungen in den deutschen Seekarten siehe Karte 1/INT 1.
Weitere Abkürzungen und Erklärungen in der „Jährlichen Beilage zu den Nachrichten für Seefahrer“ (NfS) sowie im „Handbuch für Brücke und Kartenhaus“.

Übersetzungen

Die bereitgestellten englischen Übersetzungen sind ein Service für die internationale Schifffahrt. Rechtsverbindlich ist der deutsche Text.

Freiwillige Mitarbeit

Jeder Hinweis zur Vervollständigung oder Berichtigung der nautischen Veröffentlichungen dient der Seeschifffahrt. Beiträge erbitten wir an das:

Bundesamt für Seeschifffahrt und Hydrographie
Neptunallee 5, 18057 Rostock
Telefon/Telephone +49 (0) 3 81 45 63-5 (Vermittlung/operator)
Telefax +49 (0) 3 81 45 63-9 48 (Vermittlung/operator)
E-Mail/E-mail nfs@bsh.de
Internet www.bsh.de

Die Inhalte dieses Werkes sind rechtlich geschützt. Die dadurch begründeten Rechte, insbesondere die der Übersetzung, des Nachdrucks, des Vortrags, der Entnahme von Abbildungen und Tabellen, der Verbreitung, der Mikroverfilmung oder der Vervielfältigung auf anderen Wegen und der Speicherung bleiben, auch bei nur auszugsweiser Verwertung, vorbehalten. Eine Vervielfältigung dieses Werkes oder von Teilen dieses Werkes ist auch im Einzelfall nur in den Grenzen der gesetzlichen Bestimmungen der Bundesrepublik Deutschland zulässig.

Verbindlicher Endpreis Monatsabonnement € 10,50 inkl. MwSt., Einzelheft € 3,00 inkl. MwSt. (zzgl. Postzustellgebühr)
(für den Europäischen Wirtschaftsraum gelten die Preise als „Unverbindliche Preisempfehlung“)

© Bundesamt für Seeschifffahrt und Hydrographie
Hamburg und Rostock 2018
www.bsh.de
ISSN-Nr. Druck 0027-7444
Digital 1437-4048

Charts, Lists of Lights, Sailing Directions etc. to be corrected immediately

Geographic longitude referred to Greenwich meridian.
True courses and bearings in degrees from 000° to 360°.
Sector limits of lights from seaward.
Luminous ranges at 10 nautical miles meteorological visibility, at 5 m height of eye.
Depths and drying heights referred to Chart Datum.
Other heights referred to chart specific height datum.
Distances in metric units, nautical miles, and cable lengths.
For symbols and abbreviations used in the German nautical charts, please refer to Karte 1/INT 1.
Additional abbreviations and explanations are provided in the enclosure to the “Annual enclosure to the Notices to Mariners” (NfS) and in the “Handbuch für Brücke und Kartenhaus”.

Translations

The provided English translations are a service for the international shipping. The German text version prevails in any case.

Voluntary cooperation

Any information provided to supplement or correct nautical publications supports the safety of navigation. Such information should be sent to:

The contents of this publication are protected by copyright. All rights are reserved, specifically the rights of translation, reprinting, recitation, reuse of illustrations and tables, promulgation, reproduction on microfilm or in any other way, as well as the right of storage, either in whole or in part. Reproduction of this publication or parts of this publication is permitted only under the provisions of German law, also in individual cases.

Fixed price per month € 10.50 incl. VAT, single issue € 3.00 incl. VAT (plus postage)

(In the European Economic Area, the above prices are recommended prices)

© Federal Maritime and Hydrographic Agency
Hamburg and Rostock 2018
www.bsh.de
ISSN-Nr. Print 0027-7444
Digital 1437-4048

P- und T-Berichtigungen/P and T corrections

Nach den Nachrichten für Seefahrer Heft 01/2016 bis zum Heft 46/2018

According to the German Notices to Mariners (NfS) issue 01/2016 to issue 46/2018

Teil 1 – Berichtigungen zu den Karten/Part 1 – Corrections to charts**Nordsee/North Sea**

20	50	1100	1220	1311	1610
44	87	1210	1300	1360	1630
46	103				

Ostsee/Baltic Sea

40	151	162	1579	T1579	T1622
64	T151	1513			

Teil 2 – Berichtigungen zu den Seebüchern/Part 2 – Corrections to nautical publications

keine/*nil*

Teil 3 – Berichtigungen zum Katalog/Part 3 – Corrections to catalogue**Neuerscheinungen des BSH/New BSH publications**

Bücher/*Books*: –

Karten/*Charts*: 20/INT 1424, 87/INT 1413, 1100, 1579/INT 1344

Teil 4 – Mitteilungen/Part 4 – Notifications

- DE. Ostsee. Kieler Bucht. Hohwachter Bucht. Todendorf. Putlos. Schießzeiten/*DE. Baltic Sea. Kiel Bight. Hohwachter Bucht. Todendorf. Putlos. Firing exercises*
- DE. Nordsee. BSH. Nautischer Informationsdienst. Veröffentlichung Karte 20/*DE. North Sea. BSH. Navigational Information Service. Release Chart 20*

Beilagen/Enclosures

keine/*nil*

P- und T-Berichtigungen/*P and T corrections*

Gültige P- und T-Berichtigungen
vom 23. November 2018

P and T Corrections in force
dated 23 November 2018

Nach den Nachrichten für Seefahrer
Heft 01/2016 bis zum Heft 46/2018

According to the German Notices to Mariners (NfS)
issue 01/2016 to issue 46/2018

Karten-Nr. <i>Chart No.</i>	NfS-Heft-Nr. <i>NfS issue No.</i>	Karten-Nr. <i>Chart No.</i>	NfS-Heft-Nr. <i>NfS issue No.</i>
T 2	2018: 40	T 100	2017: 04
T 26	2017: 04	T 151	2017: 47, 51–52
T 30	2016: 09		2018: 03, 10
	2017: 38, 49	T 162	2016: 01
T 31	2017: 20	T 1110	2017: 50
T 32	2016: 09, 26		2018: 23
	2017: 38, 49	T 1120	2018: 24, 35
T 33	2016: 09, 26	T 1230	2018: 40
T 34	2017: 44	T 1311	2018: 04
T 35	2018: 46	T 1340	2018: 29–30
T 37	2018: 46	T 1350	2017: 14, 41
T 42	2018: 25, 46	T 1410	2017: 14
T 43	2017: 20		2018: 29–30
	2018: 46	T 1420	2018: 29–30
T 46	2018: 25, 27, 46	T 1430	2017: 14
T 48	2018: 22	T 1511	2017: 48
P 50	2018: 42	T 1513	2018: 34, 37
T 50	2016: 34–35	T 1514	2018: 37
	2018: 34	T 1662	2018: 22
T 54	2016: 32–33	T 1711	2018: 25, 27
T 87	2018: 23		2018: 46
T 90	2017: 14		
	2018: 23, 35		

Teil 1/Part 1**Berichtigungen zu den Karten/*Corrections to charts*****Nordsee/North Sea**

*** 20** **Mündungen der Jade und Weser, innerer Teil**
INT 1424

NEUE KARTE/NEW CHART

(BSH N2/18) 47/18

*** 44** **Mittellrinne**
INT 1452
Letzte NfS: 46/18

Trage ein
Insert



53° 57,32' N 008° 35,69' E

Ersetze
Replace

14₂ durch
by 13₃

53° 58,74' N 008° 28,46' E

12₃ durch
by 11₅

53° 56,97' N 008° 37,40' E

(WSA Cuxhaven, Peilplan 69416, 69431, 69586/18) 47/18

*** 46** **S-lich St. Margarethen**
INT 1453
Letzte NfS: 46/18

Ersetze
Replace

13₅ durch
by 12₃

53° 52,65' N 009° 15,07' E

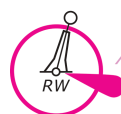
12₃ durch
by 11₁

53° 52,37' N 009° 15,11' E

(WSA Hamburg, Peilplan 69462/18) 47/18

*** 50** **SW-lich Helgoland**
INT 1045
Letzte NfS: 43/18

Ersetze
Replace

*Racon(T)*Oc.4s
Jade-
Weserdurch
by*AIS*Oc.4s
Jade-
Weser

53° 58,29' N 007° 38,76' E

(WSA Wilhelmshaven 51/18) 47/18

* 87

INT 1413

Letzte NfS: 38/18

NEUE AUSGABE/*NEW EDITION*

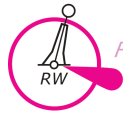
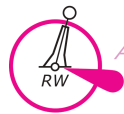
(BSH N2/18) 47/18

* 103

INT 1412

Letzte NfS:

29-30/18

Jade-AnsteuerungErsetze
Replace*Racon(T)*Oc.4s
Jade-
Weserdurch
by*AIS*Oc.4s
Jade-
Weser

53° 58,29' N 007° 38,76' E

(WSA Wilhelmshaven 51/18) 47/18

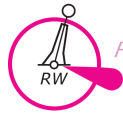
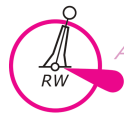
* 1100

Borkum bis WangeroogeNEUE KARTE/*NEW CHART*

(BSH N2/18) 47/18

* 1210

Letzte NfS: 40/18

Jade-AnsteuerungErsetze
Replace*Racon(T)*Oc.4s
Jade-
Weserdurch
by*AIS*Oc.4s
Jade-
Weser

53° 58,29' N 007° 38,76' E

(WSA Wilhelmshaven 51/18) 47/18

* 1220

Letzte NfS: 36/18

MittelrinneTrage ein
Insert

53° 57,32' N 008° 35,69' E

Ersetze
*Replace*14₂ durch
by 13₃

53° 58,74' N 008° 28,46' E

12₃ durch
by 11₅

53° 56,97' N 008° 37,40' E

(WSA Cuxhaven, Peilplan 69416, 69431, 69586/18) 47/18

* 1300

SW-lich Helgoland

Letzte NfS: 44/18

Ersetze
Replace

Racon(T)

Oc.4s
Jade-
Weserdurch
by

AIS

Oc.4s
Jade-
Weser

53° 58,29' N 007° 38,76' E

(WSA Wilhelmshaven 51/18) 47/18

* 1311

Ostkaje

Letzte NfS: 25/18

Trage ein
Insert

Obsth

54° 10,616' N 007° 53,750' E

(WSA Tönning 139/18) 47/18

* 1360

Mittelrinne

Letzte NfS: 46/18

Ersetze
Replace14₂ durch
by 13₃

53° 58,74' N 008° 28,46' E

(WSA Cuxhaven, Peilplan 69431/18) 47/18

* 1610

Mittelrinne

Letzte NfS: 46/18

Trage ein
Insert9₆

53° 57,32' N 008° 35,69' E

Ersetze
Replace14₂ durch
by 13₃

53° 58,74' N 008° 28,46' E

12₃ durch
by 11₅

53° 56,97' N 008° 37,40' E

(WSA Cuxhaven, Peilplan 69416, 69431, 69586/18) 47/18

* 1630

S-lich St. Margarethen

Letzte NfS: 45/18

Ersetze
Replace13₅ durch
by 12₃

53° 52,65' N 009° 15,07' E

12₃ durch
by 11₁

53° 52,37' N 009° 15,11' E

(WSA Hamburg, Peilplan 69462/18) 47/18

Ostsee/Baltic Sea

* 40

W-lich Adlergrund. O-lich Koserow

INT 1201

3006

Letzte NfS: 43/18

Trage ein

Insert



zwischen

between 54° 50,00' N 013° 56,00' E
 54° 50,00' N 013° 53,50' E
 54° 47,50' N 013° 54,00' E
 54° 50,00' N 013° 40,50' E
 54° 49,00' N 013° 37,50' E
 54° 48,50' N 013° 42,00' E
 54° 45,50' N 013° 53,00' E
 54° 45,50' N 013° 57,50' E
 54° 50,00' N 013° 56,00' E

Unr. (Mun.) in dem Gebiet
Foul (Expl.) in the area



zwischen

between 54° 04,43' N 014° 05,57' E
 54° 03,25' N 014° 06,58' E
 54° 03,48' N 014° 06,96' E
 54° 04,52' N 014° 05,88' E
 54° 04,43' N 014° 05,57' E

Unr. (Mun.)
Foul (Expl.)   an dem Gebiet
 at the area

(WSA Stralsund 116, 117/18) 47/18

64

Faxe Bugt

INT 1304

Letzte NfS: 28/18

Streiche

Delete



55° 14,1' N 012° 23,6' E

(DK GST 37/455/18) 47/18

★ 151

W-lich Adlergrund. O-lich Koserow

Letzte NfS: 43/18

Trage ein
Insert

zwischen

between 54° 47,00' N 013° 47,50' E
 54° 45,50' N 013° 53,00' E
 54° 45,50' N 013° 57,50' E
 54° 47,00' N 013° 57,00' E

Unr. (Mun.) in dem Gebiet
 Foul (Expl.) in the area



zwischen

between 54° 04,43' N 014° 05,57' E
 54° 03,25' N 014° 06,58' E
 54° 03,48' N 014° 06,96' E
 54° 04,52' N 014° 05,88' E
 54° 04,43' N 014° 05,57' E

Unr. (Mun.) an dem Gebiet
 Foul (Expl.) at the area



(WSA Stralsund 116, 117/18) 47/18

T 151

NO-lich Kołobrzeg

Letzte NfS: 43/18

Streiche
Delete

⊙ Mess-G.

54° 23,5' N 015° 24,4' E

03/18 – T 151 aufgehoben/cancelled

(PL 45/587/18) 47/18

★ 162

NO-lich Wittow

INT 1342

Letzte NfS: 43/18

Trage ein
Insert

zwischen

between 54° 50,00' N 013° 55,00' E
 54° 50,00' N 013° 53,50' E
 54° 47,50' N 013° 54,00' E
 54° 50,00' N 013° 40,50' E
 54° 49,00' N 013° 37,50' E
 54° 48,50' N 013° 42,00' E
 54° 45,50' N 013° 53,00' E
 54° 45,50' N 013° 55,00' E

Unr. (Mun.) in dem Gebiet
 Foul (Expl.) in the area

(WSA Stralsund 116/18) 47/18

* 1513

O-lich Koserow

Letzte NfS: 37/18

Trage ein
Insert

TTTTTTTT

zwischen

between 54° 04,09' N 014° 06,32' E
 54° 04,52' N 014° 05,88' E
 54° 04,43' N 014° 05,57' E
 54° 03,55' N 014° 06,32' E

Unr. (Mun.)
Foul (Expl.)in dem Gebiet
in the area

(WSA Stralsund 117/18) 47/18

* 1579

INT 1344

Letzte NfS: 44/18

NEUE AUSGABE/NEW EDITION

(BSH N2/18) 47/18

* T 1579

Ziegelgraben

INT 1344

3005, 3006

Letzte NfS: 44/18

Trage ein
Insert**Plan F**

SP 1

54° 18,499' N 013° 06,566' E



SP 2

54° 18,532' N 013° 06,481' E



SP 3

54° 18,564' N 013° 06,397' E




Bauarbeiten/Works in Progress

zwischen

between 54° 18,566' N 013° 06,393' E
 54° 18,468' N 013° 06,592' E

(WSA Stralsund 119(T)/18) 47/18

★ **T 1622** **Ziegelgraben**
3005, 3006
Letzte NfS: 44/18

Plan D	
Trage ein <i>Insert</i>	 <i>SP 1</i> 54° 18,499' N 013° 06,566' E
	 <i>SP 2</i> 54° 18,532' N 013° 06,481' E
	 <i>SP 3</i> 54° 18,564' N 013° 06,397' E
	zwischen <i>between</i> 54° 18,566' N 013° 06,393' E 54° 18,468' N 013° 06,592' E
	Bauarbeiten/Works in Progress

(WSA Stralsund 119(T)/18) 47/18

Teil 2/Part 2

Berichtigungen zu den Seebüchern/*Corrections to nautical publications*

(Gültig bis zur nächsten Ausgabe)

(Valid till next edition)

keine/*nil*

Teil 3/Part 3**Berichtigungen zum Katalog/*Corrections to catalogue***

Die digitalen Versionen des Katalogs sind mit NfS 47/2018 vom 23. November 2018 aktuell. Sie enthalten weitere Informationen.

The digital catalogue versions are updated to NtM 47/2018 issued 23 November 2018. They provide further details.

Teil 4/Part 4 Mitteilungen/Notifications

* DE. Ostsee. Kieler Bucht. Hohwachter Bucht. Todendorf. Putlos. Schießzeiten

a)	Putlos	Zeit/Schedule	b)	Todendorf	Zeit/Schedule
	03.12.2018	09:00–17:00		03.12.2018	09:00–17:00
	04.12.2018	09:00–17:00		04.12.2018	09:00–17:00
	05.12.2018	09:00–20:30		05.12.2018	09:00–20:30
	06.12.2018	09:00–20:30		06.12.2018	09:00–20:30
	07.12.2018	09:00–12:30		07.12.2018	09:00–12:30
	08.12.2018	Kein Schießbetrieb No firing exercises		08.12.2018	Kein Schießbetrieb No firing exercises

Die Schießzeiten sind ohne Gewähr.
Maßgebend sind die Signale auf den Signalstellen (s. Krt.) und auf den Sicherungsfahrzeugen.

Das Warngebiet auf See ist zu den oben genannten Schießzeiten gefährdet. Das Befahren ist gemäß Verordnung über Sicherungsmaßnahmen für militärische Sperr- und Warngebiete an der schleswig-holsteinischen Ost- und Westküste und im Nord-Ostsee-Kanal vom 1. Juni 2012 (BAnz. AT 11.06.2012 V1), zuletzt geändert durch die Verordnung vom 8. April 2013 (BAnz. AT 15.04.2013 V1) **verboten**. Es finden auch außerhalb dieser festgesetzten Schießzeiten Übungen statt, bei denen Leucht- und Signalmunition, außer Signal rot, verschossen wird.

Das Gefahrengebiet (bezeichnet durch die Leuchtonnen H 1 bis H 3) außerhalb der Warngebiete ist während der Schießzeiten möglichst zu meiden und kann nach vorheriger Absprache mit der Bundeswehr befahren werden.

Die Küstenfunkstelle **Todendorf Naval** verbreitet von Montag bis Freitag jeweils 07:30, 11:00 und 15:30 Uhr, in Ausnahmefällen am Sonnabend 07:30 und 11:00 Uhr, eine Lagemeldung auf UKW-Kanal 11 zu den aktuellen Gefahrenbereichen für den Schießbetrieb.

Die Lagemeldung wird 5 Minuten zuvor auf UKW-Kanal 16 angekündigt.

* DE. Baltic Sea. Kiel Bight. Hohwachter Bucht. Todendorf. Putlos. Firing exercises

*The schedule is not guaranteed.
The signals shown at signal stations (see chart) and on control vessels prevail.*

*Navigation in the caution area during the above firing times is dangerous. Navigation is **prohibited** under the relevant shipping ordinance on safety measures in exercise areas off the coast of Schleswig-Holstein, dated 1 June 2012, (Federal Legal Gazette, 11.06.2012), last amended by the Ordinance of 8 April 2013 (Federal Legal Gazette, 15.04.2013). Exercises including use of illuminating and signalling ammunition, except red signals, also take place outside scheduled times.*

The danger area (marked by light-buoys H 1 to H 3) outside the caution areas should be avoided during firing exercises but vessels may pass through after permission has been granted by the Bundeswehr.

*The coast radio station **Todendorf Naval** transmits updated situation broadcasts concerning the danger area from Monday through Friday at 0730, 1100 and 1530, in exceptional cases also on Saturday at 0730 and 1100, on VHF channel 11.*

The situation broadcast will be announced 5 minutes in advance on VHF channel 16.

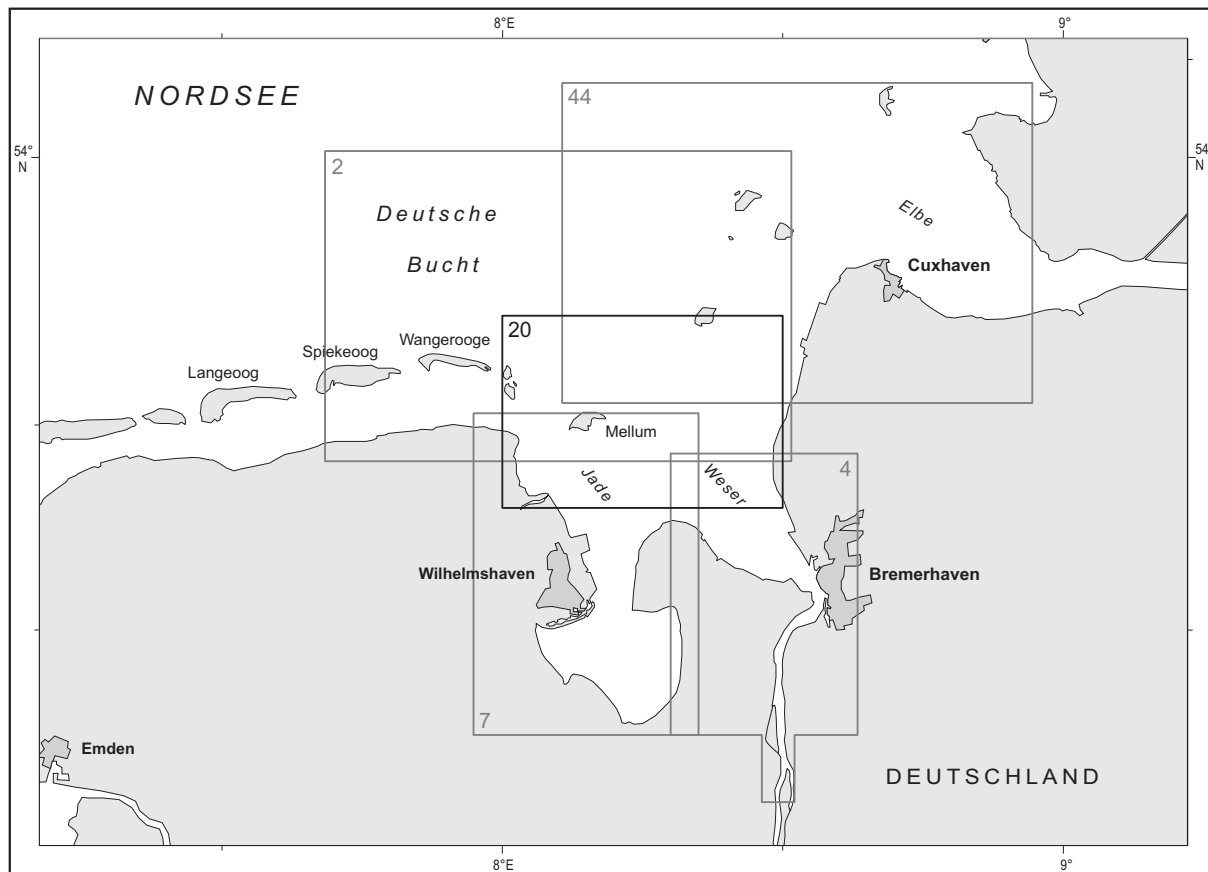
(WSA Lübeck 211/18) 47/18

* **DE. Nordsee. BSH. Nautischer Informationsdienst. Veröffentlichung Karte 20/INT 1424**

* **DE. North Sea. BSH. Navigational Information Service. Release Chart 20/INT 1424**

Das BSH veröffentlicht die Karte 20/INT 1424 als neue Karte im DIN-A0-Format. Die Karte dient der besseren Kartierung der Mündungen von Jade und Weser.

BSH published chart 20/INT 1424 as New Chart in DIN-A0-format. The chart improves the charting of the River Jade and River Weser estuaries.



(BSH N2/18) 47/18

Nachrichten für Seefahrer (NfS) – online

Information für die Berufsschifffahrt

Die vom Bundesamt für Seeschifffahrt und Hydrographie (BSH) herausgegebenen, digitalen NfS sind als amtliche Veröffentlichung anerkannt und werden deshalb nicht mehr kostenlos auf den Internetseiten des BSH (www.bsh.de) zur Verfügung gestellt.

Die digitalen NfS können online zum gleichen Preis wie das gedruckte NfS-Heft bezogen werden.

Allgemeine Information

Die digitalen Nachrichten für Seefahrer werden online als eine gesamte NfS-Datei und in einzelnen Dateien angeboten (alle im PDF-Format):

- Teile 1–4 der NfS
- Beilagen zu den NfS
- Seekarten-Deckblätter in den NfS

Innerhalb der gesamten NfS-Datei und in der Datei Teile 1–4 sind im Navigationsfenster der Software von Adobe Acrobat Lesezeichen eingerichtet, die das gezielte Aufsuchen von Informationen erleichtern.

Der Schifffahrt wird empfohlen, die von der IMO angenommenen „Guidelines for the on-board use and application of computers – MSC/Circ.891“ vom 21. Dezember 1998 zu beachten.

German Notices to Mariners (NfS) – online

Information to commercial shipping

The digitised Nachrichten für Seefahrer (NfS) on the BSH's website are official publications for which a fee is charged, as for the printed NfS.

Digitised Nachrichten für Seefahrer (NfS) are available at the same price as printed NfS.

General information

The digitised Nachrichten für Seefahrer (NfS) in PDF format can be ordered completely or as:

- parts 1 to 4
- enclosures
- chart blocks

Within the files of the complete NfS and parts 1–4, the search for information is facilitated by icons on the Adobe Acrobat navigation window.

Mariners are advised to comply with the “Guidelines for the on-board use and application of computers – MSC/Circ.891” of 21 December 1998 which has been adopted by the IMO.