

BUNDESAMT FÜR
SEESCHIFFFAHRT
UND
HYDROGRAPHIE

Nachrichten für Seefahrer

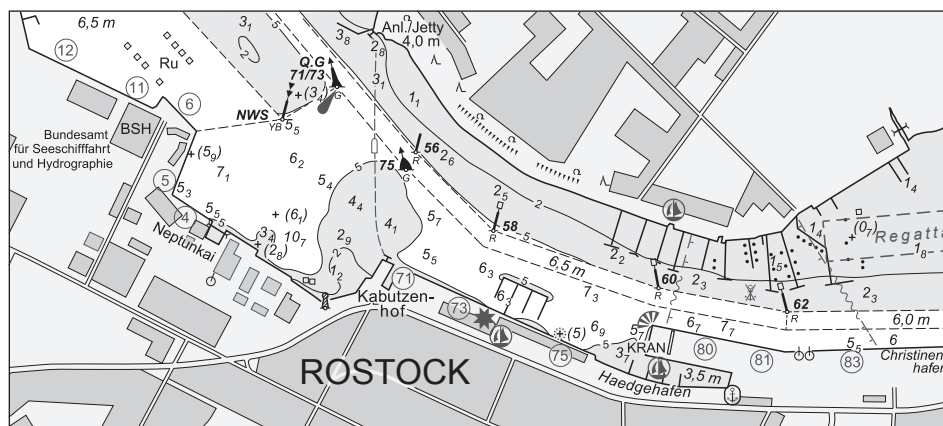
Notices to Mariners

Amtliche Veröffentlichungen für die Seeschifffahrt

Official Maritime Publication

02. November 2018 · 149. Jahrgang

02 November 2018 · Volume 149



NfS 44/2018

Karten, Leuchtfeuerverzeichnisse, Seehandbücher usw. bitte sofort berichtigen

Geographische Länge bezogen auf den Nullmeridian.
Kurse und Peilungen rechtweisend in Graden von 000° bis 360°.
Sektorengrenzen der Feuer von See aus.
Tragweiten für 10 sm meteorologische Sichtweite; Sichtweiten für 5 m Augeshöhe.
Tiefenangaben und trockenfallende Höhen bezogen auf das Kartennull.
Andere Höhen bezogen auf kartenspezifische Höhenbezugsflächen.
Entfernungsangaben in metrischen Maßen sowie in Seemeilen (sm) und Kabellängen (kbl).
Zeichen und Abkürzungen in den deutschen Seekarten siehe Karte 1/INT 1.

Weitere Abkürzungen und Erklärungen in der „Jährlichen Beilage zu den Nachrichten für Seefahrer“ (NfS) sowie im „Handbuch für Brücke und Kartenhaus“.

Übersetzungen

Die bereitgestellten englischen Übersetzungen sind ein Service für die internationale Schifffahrt. Rechtsverbindlich ist der deutsche Text.

Freiwillige Mitarbeit

Jeder Hinweis zur Vervollständigung oder Berichtigung der nautischen Veröffentlichungen dient der Seeschifffahrt. Beiträge erbitten wir an das:

Bundesamt für Seeschifffahrt und Hydrographie
Neptunallee 5, 18057 Rostock
Telefon/Telephone +49 (0) 3 81 45 63-5 (Vermittlung/operator)
Telefax +49 (0) 3 81 45 63-9 48 (Vermittlung/operator)
E-Mail/E-mail nfs@bsh.de
Internet www.bsh.de

Die Inhalte dieses Werkes sind rechtlich geschützt. Die dadurch begründeten Rechte, insbesondere die der Übersetzung, des Nachdrucks, des Vortrags, der Entnahme von Abbildungen und Tabellen, der Verbreitung, der Mikroverfilmung oder der Vervielfältigung auf anderen Wegen und der Speicherung bleiben, auch bei nur auszugsweiser Verwertung, vorbehalten. Eine Vervielfältigung dieses Werkes oder von Teilen dieses Werkes ist auch im Einzelfall nur in den Grenzen der gesetzlichen Bestimmungen der Bundesrepublik Deutschland zulässig.

Verbindlicher Endpreis Monatsabonnement € 10,50 inkl. MwSt., Einzelheft € 3,00 inkl. MwSt. (zzgl. Postzustellgebühr)
(für den Europäischen Wirtschaftsraum gelten die Preise als „Unverbindliche Preisempfehlung“)

© Bundesamt für Seeschifffahrt und Hydrographie
Hamburg und Rostock 2018
www.bsh.de
ISSN-Nr. Druck 0027-7444
Digital 1437-4048

Charts, Lists of Lights, Sailing Directions etc. to be corrected immediately

Geographic longitude referred to Greenwich meridian.
True courses and bearings in degrees from 000° to 360°.
Sector limits of lights from seaward.
Luminous ranges at 10 nautical miles meteorological visibility, at 5 m height of eye.
Depths and drying heights referred to Chart Datum.
Other heights referred to chart specific height datum.
Distances in metric units, nautical miles, and cable lengths.
For symbols and abbreviations used in the German nautical charts, please refer to Karte 1/INT 1.

Additional abbreviations and explanations are provided in the enclosure to the “Annual enclosure to the Notices to Mariners” (NfS) and in the “Handbuch für Brücke und Kartenhaus”.

Translations

The provided English translations are a service for the international shipping. The German text version prevails in any case.

Voluntary cooperation

Any information provided to supplement or correct nautical publications supports the safety of navigation. Such information should be sent to:

The contents of this publication are protected by copyright. All rights are reserved, specifically the rights of translation, reprinting, recitation, reuse of illustrations and tables, promulgation, reproduction on microfilm or in any other way, as well as the right of storage, either in whole or in part. Reproduction of this publication or parts of this publication is permitted only under the provisions of German law, also in individual cases.

Fixed price per month € 10.50 incl. VAT, single issue € 3.00 incl. VAT (plus postage)

(In the European Economic Area, the above prices are recommended prices)

© Federal Maritime and Hydrographic Agency
Hamburg and Rostock 2018
www.bsh.de
ISSN-Nr. Print 0027-7444
Digital 1437-4048

P- und T-Berichtigungen/P and T corrections

Nach den Nachrichten für Seefahrer Heft 01/2016 bis zum Heft 43/2018
 According to the German Notices to Mariners (NfS) issue 01/2016 to issue 43/2018

Teil 1 – Berichtigungen zu den Karten/Part 1 – Corrections to charts**Nordsee/North Sea**

2	7	1230	1300	1400
---	---	------	------	------

Ostsee/Baltic Sea

1579	1622
------	------

Teil 2 – Berichtigungen zu den Seebüchern/Part 2 – Corrections to nautical publications

keine/*nil*

Teil 3 – Berichtigungen zum Katalog/Part 3 – Corrections to catalogue**Neuerscheinungen des BSH/New BSH publications**

Bücher/*Books*: –

Karten/*Charts*: 1300, 1400

Teil 4 – Mitteilungen/Part 4 – Notifications

- DE. Ostsee. Kieler Bucht. Hohwachter Bucht. Todendorf. Putlos. Schießzeiten/*DE. Baltic Sea. Kiel Bight. Hohwachter Bucht. Todendorf. Putlos. Firing exercises*
- DE. BSH. Nautischer Informationsdienst. Amtliches nationales Seekartenwerk im DIN-A1-Format/*DE. BSH. Navigational Information Service. Official national nautical charts in DIN A1 format*

Beilagen/Enclosures

keine/*nil*

P- und T-Berichtigungen/*P and T corrections***Gültige P- und T-Berichtigungen**
vom 02. November 2018***P and T Corrections in force***
*dated 02 November 2018*Nach den Nachrichten für Seefahrer
Heft 01/2016 bis zum Heft 43/2018*According to the German Notices to Mariners (NfS)*
issue 01/2016 to issue 43/2018

Karten-Nr. <i>Chart No.</i>	NfS-Heft-Nr. <i>NfS issue No.</i>	Karten-Nr. <i>Chart No.</i>	NfS-Heft-Nr. <i>NfS issue No.</i>
T 2	2018: 40	T 100	2017: 04
T 26	2017: 04	T 151	2017: 47, 51–52
T 30	2016: 09		2018: 03, 10
	2017: 38, 49	T 162	2016: 01
T 31	2017: 20	T 1110	2017: 50
T 32	2016: 09, 26		2018: 23
	2017: 38, 49	T 1120	2018: 24, 35
T 33	2016: 09, 26	T 1230	2018: 40
T 34	2017: 44	T 1311	2018: 04
T 42	2018: 25	T 1340	2018: 29–30
T 43	2017: 20	T 1350	2017: 14, 41
T 46	2018: 25, 27	T 1410	2017: 14
T 48	2018: 22		2018: 29–30
P 50	2018: 42	T 1420	2018: 29–30
T 50	2016: 34–35	T 1430	2017: 14
	2018: 34	T 1511	2017: 48
T 54	2016: 32–33	T 1513	2018: 34, 37
T 87	2018: 23	T 1514	2018: 37
T 90	2017: 14	T 1622	2017: 39
	2018: 23, 35	T 1662	2018: 22
		T 1711	2018: 25, 27

Teil 1/Part 1**Berichtigungen zu den Karten/*Corrections to charts*****Nordsee/North Sea***** 2 Oldoogrinne. Robbenplate. N-lich Wangeroge**

INT 1456

Letzte NfS: 43/18

Trage ein

*Insert*14₉

53° 43,93' N 008° 03,89' E

4 (INT 1457)

zwischen

between

53° 41,25' N 008° 30,90' E

53° 41,25' N 008° 18,00' E

53° 40,75' N 008° 18,00' E

und streiche bisherigen Indexrahmen
and delete former index

4 (INT 1457)

Ersetze

*Replace*6₃ durch 5₇
by

53° 49,50' N 007° 53,97' E

4₈ durch 4₃
by

53° 49,39' N 007° 54,29' E

(BSH N2/18; WSA Wilhelmshaven, Peilplan 69718, 69719/18) 44/18

*** 7****Robbenplate**

INT 1460

Letzte NfS: 43/18

Trage ein

Insert

4 (INT 1457)

zwischen

between

53° 41,25' N 008° 21,00' E

53° 41,25' N 008° 18,00' E

53° 35,28' N 008° 18,00' E

und streiche bisherigen Indexrahmen
and delete former index

4 (INT 1457)

(BSH N2/18) 44/18

* 1230

Oldoogrinne. N-lich Wangerooge

Letzte NfS: 40/18

Trage ein
*Insert*14₉

53° 43,93' N 008° 03,89' E

Ersetze
*Replace*6₃ durch
by 5₇

53° 49,50' N 007° 53,97' E

4₈ durch
by 4₃

53° 49,39' N 007° 54,29' E

(WSA Wilhelmshaven, Peilplan 69718, 69719/18) 44/18

* 1300

Scharhörn bis Amrum und HelgolandNEUE KARTE/*NEW CHART*

(BSH N2/18) 44/18

* 1400

Norderoogsand bis RømøNEUE KARTE/*NEW CHART*

(BSH N2/18) 44/18

Ostsee/Baltic Sea

★ 1579

Rügenbrücke

INT 1344

3006

Letzte NfS: 18/17

Trage ein
Insert*Riff*
Reef

54° 18,997' N 013° 07,465' E

Streiche
Delete

Bauwerk

und
anddicht dabei
close by

54° 19,0' N 013° 07,4' E

(WSA Stralsund 107/18) 44/18

★ 1622

Rügenbrücke. Stadthafen

3005, 3006

Letzte NfS: 36/18

Trage ein
Insert*Riff*
Reef

54° 18,997' N 013° 07,465' E

Streiche
Delete

Bauwerk

und
anddicht dabei
close by

54° 19,0' N 013° 07,4' E

Plan DTrage ein
Insert*Riff*
Reef

54° 19,004' N 013° 07,456' E

54° 18,990' N 013° 07,473' E

Gesperrt/Closed

zwischen

between

54° 19,00' N 013° 05,86' E

54° 18,94' N 013° 05,91' E

39/17 – T 1622 aufgehoben/*cancelled*

(WSA Stralsund 106(T), 107/18) 44/18

Teil 2/Part 2

Berichtigungen zu den Seebüchern/*Corrections to nautical publications*

(Gültig bis zur nächsten Ausgabe)

(Valid till next edition)

keine/*nil*

Teil 3/Part 3**Berichtigungen zum Katalog/*Corrections to catalogue***

Die digitalen Versionen des Katalogs sind mit NfS 44/2018 vom 02. November 2018 aktuell. Sie enthalten weitere Informationen.

The digital catalogue versions are updated to NtM 44/2018 issued 02 November 2018. They provide further details.

Teil 4/Part 4 Mitteilungen/Notifications

* DE. Ostsee. Kieler Bucht. Hohwachter Bucht. Todendorf. Putlos. Schießzeiten

a)	Putlos	Zeit/Schedule	b)	Todendorf	Zeit/Schedule
	12.11.2018	09:00–17:00		12.11.2018	09:00–17:00
	13.11.2018	09:00–17:00		13.11.2018	09:00–17:00
	14.11.2018	09:00–20:30		14.11.2018	09:00–17:00
	15.11.2018	09:00–17:00		15.11.2018	09:00–17:00
	16.11.2018	09:00–12:30		16.11.2018	09:00–12:30
	17.11.2018	Kein Schießbetrieb No firing exercises		17.11.2018	Kein Schießbetrieb No firing exercises

Die Schießzeiten sind ohne Gewähr.
Maßgebend sind die Signale auf den Signalstellen (s. Krt.) und auf den Sicherungsfahrzeugen.

Das Warngebiet auf See ist zu den oben genannten Schießzeiten gefährdet. Das Befahren ist gemäß Verordnung über Sicherungsmaßnahmen für militärische Sperr- und Warngebiete an der schleswig-holsteinischen Ost- und Westküste und im Nord-Ostsee-Kanal vom 1. Juni 2012 (BAnz. AT 11.06.2012 V1), zuletzt geändert durch die Verordnung vom 8. April 2013 (BAnz. AT 15.04.2013 V1) **verboten**. Es finden auch außerhalb dieser festgesetzten Schießzeiten Übungen statt, bei denen Leucht- und Signalmunition, außer Signal rot, verschossen wird.

Das Gefahrengebiet (bezeichnet durch die Leuchtonnen H 1 bis H 3) außerhalb der Warngebiete ist während der Schießzeiten möglichst zu meiden und kann nach vorheriger Absprache mit der Bundeswehr befahren werden.

Die Küstenfunkstelle **Todendorf Naval** verbreitet von Montag bis Freitag jeweils 07:30, 11:00 und 15:30 Uhr, in Ausnahmefällen am Sonnabend 07:30 und 11:00 Uhr, eine Lagemeldung auf UKW-Kanal 11 zu den aktuellen Gefahrenbereichen für den Schießbetrieb.

Die Lagemeldung wird 5 Minuten zuvor auf UKW-Kanal 16 angekündigt.

* DE. Baltic Sea. Kiel Bight. Hohwachter Bucht. Todendorf. Putlos. Firing exercises

*The schedule is not guaranteed.
The signals shown at signal stations (see chart) and on control vessels prevail.*

*Navigation in the caution area during the above firing times is dangerous. Navigation is **prohibited** under the relevant shipping ordinance on safety measures in exercise areas off the coast of Schleswig-Holstein, dated 1 June 2012, (Federal Legal Gazette, 11.06.2012), last amended by the Ordinance of 8 April 2013 (Federal Legal Gazette, 15.04.2013). Exercises including use of illuminating and signalling ammunition, except red signals, also take place outside scheduled times.*

The danger area (marked by light-buoys H 1 to H 3) outside the caution areas should be avoided during firing exercises but vessels may pass through after permission has been granted by the Bundeswehr.

*The coast radio station **Todendorf Naval** transmits updated situation broadcasts concerning the danger area from Monday through Friday at 0730, 1100 and 1530, in exceptional cases also on Saturday at 0730 and 1100, on VHF channel 11.*

The situation broadcast will be announced 5 minutes in advance on VHF channel 16.

(WSA Lübeck 210/18) 44/18

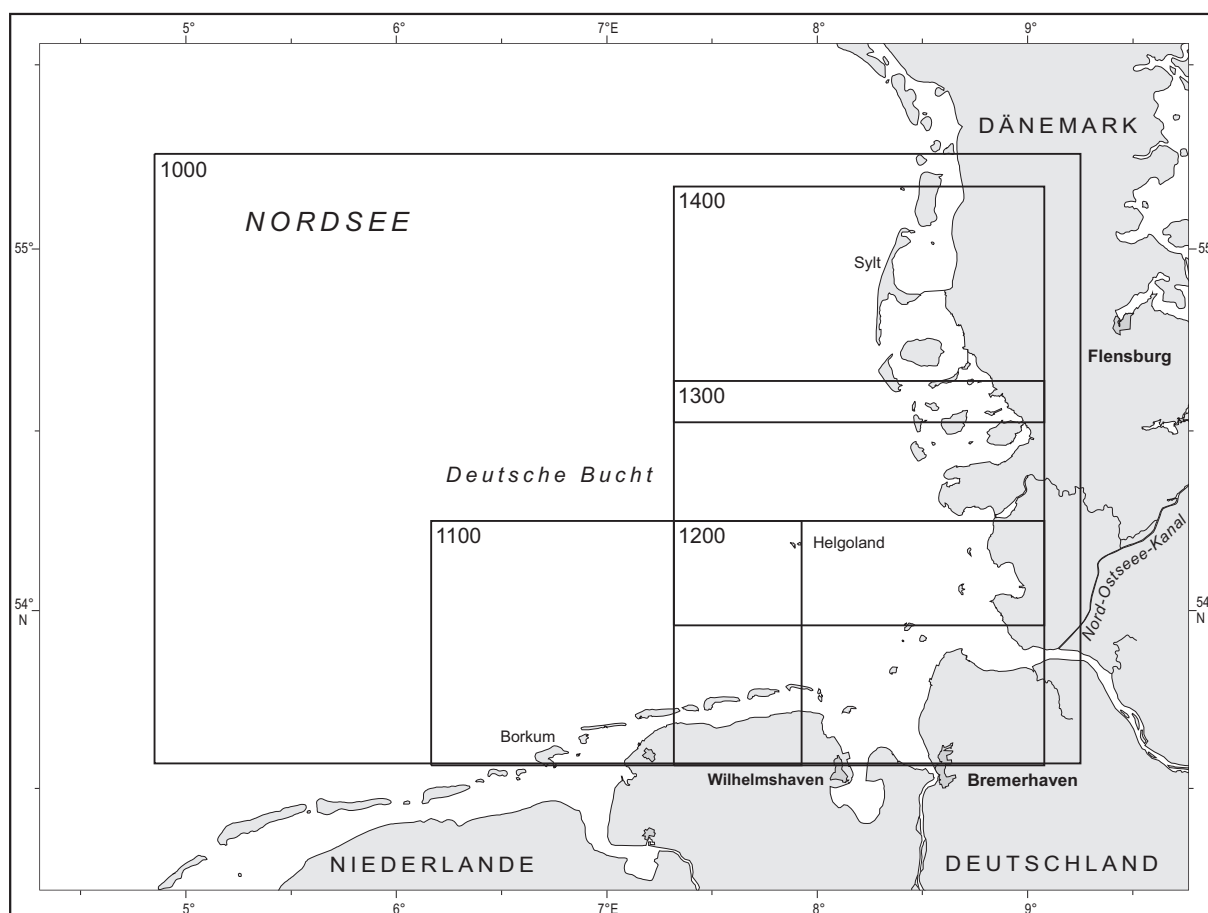
★ **DE. BSH. Nautischer Informationsdienst.
Amtliches nationales Seekartenwerk im DIN-
A1-Format**

Zur weiteren Komplettierung des nationalen Seekartenwerkes veröffentlicht das BSH demnächst folgende Karten im DIN-A1-Format:

★ **DE. BSH. Navigational Information Service.
Official national nautical charts in DIN A1
format**

For further completion of the national chart portfolio the BSH shortly will publish following charts in DIN A1 format:

Krt. Nr.	Titel	Maßstab 1:
1000	Innere Deutsche Bucht	375 000
1100	Borkum bis Wangerooge	150 000
1200	Norderney bis Neuwerk und Helgoland	150 000
1300	Scharhörn bis Amrum und Helgoland (NfS 44/2018)	150 000
1400	Norderoogsand bis Rømø (NfS 44/2018)	150 000



(BSH N2/18) 44/18

Nachrichten für Seefahrer (NfS) – online

Information für die Berufsschifffahrt

Die vom Bundesamt für Seeschifffahrt und Hydrographie (BSH) herausgegebenen, digitalen NfS sind als amtliche Veröffentlichung anerkannt und werden deshalb nicht mehr kostenlos auf den Internetseiten des BSH (www.bsh.de) zur Verfügung gestellt.

Die digitalen NfS können online zum gleichen Preis wie das gedruckte NfS-Heft bezogen werden.

Allgemeine Information

Die digitalen Nachrichten für Seefahrer werden online als eine gesamte NfS-Datei und in einzelnen Dateien angeboten (alle im PDF-Format):

- Teile 1–4 der NfS
- Beilagen zu den NfS
- Seekarten-Deckblätter in den NfS

Innerhalb der gesamten NfS-Datei und in der Datei Teile 1–4 sind im Navigationsfenster der Software von Adobe Acrobat Lesezeichen eingerichtet, die das gezielte Aufsuchen von Informationen erleichtern.

Der Schifffahrt wird empfohlen, die von der IMO angenommenen „Guidelines for the on-board use and application of computers – MSC/Circ.891“ vom 21. Dezember 1998 zu beachten.

German Notices to Mariners (NfS) – online

Information to commercial shipping

The digitised Nachrichten für Seefahrer (NfS) on the BSH's website are official publications for which a fee is charged, as for the printed NfS.

Digitised Nachrichten für Seefahrer (NfS) are available at the same price as printed NfS.

General information

The digitised Nachrichten für Seefahrer (NfS) in PDF format can be ordered completely or as:

- parts 1 to 4
- enclosures
- chart blocks

Within the files of the complete NfS and parts 1–4, the search for information is facilitated by icons on the Adobe Acrobat navigation window.

Mariners are advised to comply with the “Guidelines for the on-board use and application of computers – MSC/Circ.891” of 21 December 1998 which has been adopted by the IMO.