

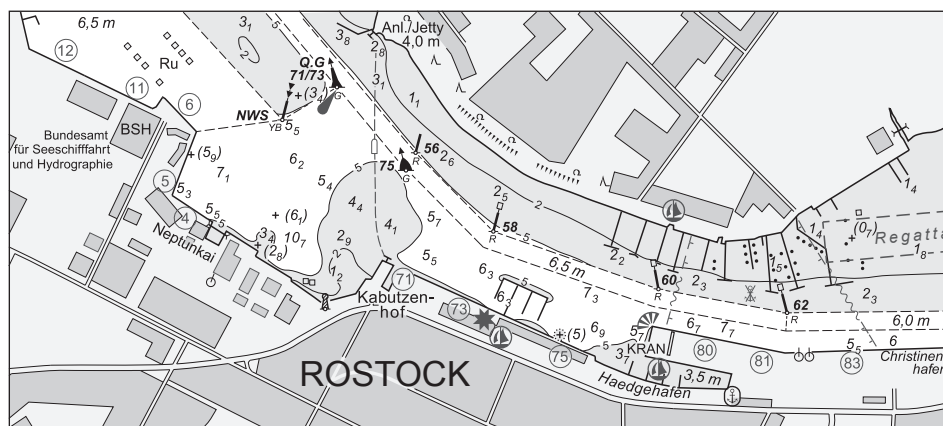
BUNDESAMT FÜR
SEESCHIFFFAHRT
UND
HYDROGRAPHIE

Nachrichten für Seefahrer

Notices to Mariners

Amtliche Veröffentlichungen für die Seeschifffahrt
Official Maritime Publication

17. August 2018 · 149. Jahrgang
17 August 2018 · Volume 149



NfS 33/2018

Karten, Leuchtfeuerverzeichnisse, Seehandbücher usw. bitte sofort berichtigen

Geographische Länge bezogen auf den Nullmeridian.
Kurse und Peilungen rechtweisend in Graden von 000° bis 360°.
Sektorengrenzen der Feuer von See aus.
Tragweiten für 10 sm meteorologische Sichtweite; Sichtweiten für 5 m Augeshöhe.
Tiefenangaben und trockenfallende Höhen bezogen auf das Kartennull.
Andere Höhen bezogen auf kartenspezifische Höhenbezugsflächen.
Entfernungsangaben in metrischen Maßen sowie in Seemeilen (sm) und Kabellängen (kbl).
Zeichen und Abkürzungen in den deutschen Seekarten siehe Karte 1/INT 1.
Weitere Abkürzungen und Erklärungen in der „Jährlichen Beilage zu den Nachrichten für Seefahrer“ (NfS) sowie im „Handbuch für Brücke und Kartenhaus“.

Übersetzungen

Die bereitgestellten englischen Übersetzungen sind ein Service für die internationale Schifffahrt. Rechtsverbindlich ist der deutsche Text.

Freiwillige Mitarbeit

Jeder Hinweis zur Vervollständigung oder Berichtigung der nautischen Veröffentlichungen dient der Seeschifffahrt. Beiträge erbitten wir an das:

Bundesamt für Seeschifffahrt und Hydrographie
Neptunallee 5, 18057 Rostock
Telefon/Telephone +49 (0) 3 81 45 63-5 (Vermittlung/operator)
Telefax +49 (0) 3 81 45 63-9 48 (Vermittlung/operator)
E-Mail/E-mail nfs@bsh.de
Internet www.bsh.de

Die Inhalte dieses Werkes sind rechtlich geschützt. Die dadurch begründeten Rechte, insbesondere die der Übersetzung, des Nachdrucks, des Vortrags, der Entnahme von Abbildungen und Tabellen, der Verbreitung, der Mikroverfilmung oder der Vervielfältigung auf anderen Wegen und der Speicherung bleiben, auch bei nur auszugsweiser Verwertung, vorbehalten. Eine Vervielfältigung dieses Werkes oder von Teilen dieses Werkes ist auch im Einzelfall nur in den Grenzen der gesetzlichen Bestimmungen der Bundesrepublik Deutschland zulässig.

Verbindlicher Endpreis Monatsabonnement € 10,50 inkl. MwSt., Einzelheft € 3,00 inkl. MwSt. (zzgl. Postzustellgebühr)
(für den Europäischen Wirtschaftsraum gelten die Preise als „Unverbindliche Preisempfehlung“)

© Bundesamt für Seeschifffahrt und Hydrographie
Hamburg und Rostock 2018
www.bsh.de
ISSN-Nr. Druck 0027-7444
Digital 1437-4048

Charts, Lists of Lights, Sailing Directions etc. to be corrected immediately

Geographic longitude referred to Greenwich meridian.
True courses and bearings in degrees from 000° to 360°.
Sector limits of lights from seaward.
Luminous ranges at 10 nautical miles meteorological visibility, at 5 m height of eye.
Depths and drying heights referred to Chart Datum.
Other heights referred to chart specific height datum.
Distances in metric units, nautical miles, and cable lengths.
For symbols and abbreviations used in the German nautical charts, please refer to Karte 1/INT 1.
Additional abbreviations and explanations are provided in the enclosure to the “Annual enclosure to the Notices to Mariners” (NfS) and in the “Handbuch für Brücke und Kartenhaus”.

Translations

The provided English translations are a service for the international shipping. The German text version prevails in any case.

Voluntary cooperation

Any information provided to supplement or correct nautical publications supports the safety of navigation. Such information should be sent to:

The contents of this publication are protected by copyright. All rights are reserved, specifically the rights of translation, reprinting, recitation, reuse of illustrations and tables, promulgation, reproduction on microfilm or in any other way, as well as the right of storage, either in whole or in part. Reproduction of this publication or parts of this publication is permitted only under the provisions of German law, also in individual cases.

Fixed price per month € 10.50 incl. VAT, single issue € 3.00 incl. VAT (plus postage)

(In the European Economic Area, the above prices are recommended prices)

© Federal Maritime and Hydrographic Agency
Hamburg and Rostock 2018
www.bsh.de
ISSN-Nr. Print 0027-7444
Digital 1437-4048

P- und T-Berichtigungen/P and T corrections

Nach den Nachrichten für Seefahrer Heft 01/2016 bis zum Heft 31-32/2018

According to the German Notices to Mariners (NfS) issue 01/2016 to issue 31-32/2018

Teil 1 – Berichtigungen zu den Karten/Part 1 – Corrections to charts**Nordsee/North Sea**

1160	1170	1550	1560
------	------	------	------

Ostsee/Baltic Sea

36	40	151	162	2911
----	----	-----	-----	------

Teil 2 – Berichtigungen zu den Seebüchern/Part 2 – Corrections to nautical publications

2011	VTS Guide Germany 2018
20031	Ostsee-Handbuch, südwestlicher Teil 2017

Teil 3 – Berichtigungen zum Katalog/Part 3 – Corrections to catalogue

2452	Seekarten und Bücher Katalog
------	------------------------------

Neuerscheinungen des BSH/New BSH publications

Bücher/Books: 2011

Karten/Charts: 1550, 1560, 2911/INT 1200

Teil 4 – Mitteilungen/Part 4 – Notifications

- DE. Ostsee. Kieler Bucht. Hohwachter Bucht. Todendorf. Putlos. Schießzeiten/DE. Baltic Sea. Kiel Bight. Hohwachter Bucht. Todendorf. Putlos. Firing exercises
- DE. Ostsee. Stralsund, Rügendamm. Reduzierte Durchfahrts Höhe/DE. Baltic Sea. Stralsund, Rügendamm. Reduced vertical clearance
- DE. Nordsee. Deutsche Bucht. NW-lich von Helgoland. Schießübungen der Deutschen Luftwaffe in Gebieten über See/DE. North Sea. German Bight. Waters NW of Heligoland. Firing exercises of German Airforce in areas over sea
- DE. BSH. Nautischer Informationsdienst. „Gezeitenkalender 2019“ erschienen/DE. BSH. Navigational Information Service. "Gezeitenkalender 2019" issued

Beilagen/Enclosures

keine/nil

P- und T-Berichtigungen/*P and T corrections*

Gültige P- und T-Berichtigungen
vom 17. August 2018

P and T Corrections in force
dated 17 August 2018

Nach den Nachrichten für Seefahrer
Heft 01/2016 bis zum Heft 31-32/2018

According to the German Notices to Mariners (NfS)
issue 01/2016 to issue 31-32/2018

Karten-Nr. <i>Chart No.</i>	NfS-Heft-Nr. <i>NfS issue No.</i>	Karten-Nr. <i>Chart No.</i>	NfS-Heft-Nr. <i>NfS issue No.</i>
T 26	2017: 04	T 100	2017: 04
T 30	2016: 09 2017: 38, 49	T 151	2017: 47, 51-52 2018: 03, 10
T 31	2017: 20	T 162	2016: 01
T 32	2016: 09, 26, 32-33 2017: 38, 49 2018: 23	T 1110	2017: 50 2018: 23
T 33	2016: 09, 26	T 1120	2018: 24
T 34	2017: 44	T 1311	2018: 04
T 41	2018: 23	T 1340	2018: 29-30
T 42	2018: 25	T 1350	2017: 14, 41, 48
T 43	2017: 20	T 1410	2017: 14 2018: 29-30
T 46	2018: 25, 27	T 1420	2018: 29-30
T 48	2018: 22	T 1430	2017: 14
P 50	2017: 51-52 2018: 11	T 1511	2017: 48
T 50	2016: 34-35	T 1622	2017: 39 2018: 29-30
T 54	2016: 32-33	T 1662	2018: 22
T 87	2018: 23	T 1711	2018: 25, 27
T 90	2017: 14 2018: 23		

Teil 1/Part 1**Berichtigungen zu den Karten/*Corrections to charts*****Nordsee/North Sea**

* 1160

S-lich Norderney. MemmertbaljeLetzte NfS:
31-32/18Verlege
Relocate

nach

to 53° 41,90' N 007° 10,50' E

Ersetze
Replacedurch
by

53° 39,79' N 007° 05,61' E

(WSA Emden 142, 145/18) 33/18

* 1170

S-lich Norderney. Memmertbalje

Letzte NfS: 17/18

Verlege
Relocate

nach

to 53° 41,90' N 007° 10,50' E

Ersetze
Replacedurch
by

53° 39,79' N 007° 05,61' E

(WSA Emden 142, 145/18) 33/18

* 1550

NEUE KARTE/*NEW CHART*

(BSH N2/18) 33/18

* 1560

NEUE KARTE/*NEW CHART*

(BSH N2/18) 33/18

Ostsee/Baltic Sea**36****S-lich Rødsand**

INT 1352
3004, 3005
Letzte NfS:
31-32/18

Trage ein
Insert



Mess-G.

und streiche
and delete

⊙ Mess-G.

dicht dabei
close by



54° 26,47' N 011° 35,00' E

(DK GST 29/389/18) 33/18

*** 40****O-lich Granitz**

INT 1201
3006
Letzte NfS:
31-32/18

Trage ein
Insert

Unr. (Mun.)  
() Foul (Expl.)



54° 25,37' N 013° 51,27' E

(WSA Stralsund 71/18) 33/18

*** 151****O-lich Granitz**

Letzte NfS:
31-32/18

Trage ein
Insert

Unr. (Mun.)  
() Foul (Expl.)


54° 25,37' N 013° 51,27' E

(WSA Stralsund 71/18) 33/18

*** 162****O-lich Granitz**

INT 1342
Letzte NfS:
31-32/18

Trage ein
Insert

Unr. (Mun.)  
() Foul (Expl.)

54° 25,37' N 013° 51,27' E

(WSA Stralsund 71/18) 33/18

*** 2911**

INT 1200
Letzte NfS: 05/17

NEUE AUSGABE/NEW EDITION

(BSH N2/18) 33/18

Teil 2/Part 2**Berichtigungen zu den Seebüchern/*Corrections to nautical publications***

(Gültig bis zur nächsten Ausgabe)

(Valid till next edition)

2011 VTS Guide Germany 2018 NEUE AUSGABE

Abgeschlossen mit NfS-Heft 28 vom 13. Juli 2018

(BSH N2/18) 33/18

20031 Ostsee-Handbuch, südwestlicher Teil 2017**S. 121 Fahrwasser. Rostock - Fahrwasser LP 60 bis Rostock. Einschränkungen.**
Ersetze alle Angaben durch:

Einschränkungen

zwischen den Tonnen „58“ und „62“ aufgrund von Mindertiefen maximal zulässiger Tiefgang 4,8 m

zwischen den Tonnen „62“ und „64“ aufgrund von Mindertiefen maximal zulässiger Tiefgang 5 m

zwischen den Tonnen „64“ und „66“ aufgrund von Mindertiefen maximal zulässiger Tiefgang 3,2 m

zwischen den Tonnen „66“ und „68“ aufgrund von Mindertiefen maximal zulässiger Tiefgang 1,7 m

(WSA Stralsund 76(T)/18) 33/18

Teil 3/Part 3**Berichtigungen zum Katalog/Corrections to catalogue**

(Gültig bis zur nächsten Ausgabe)

(Valid till next edition)

S. 35 2.3.4 Deutsche Bucht, südöstlicher Teil, A 1-Format. Ersetze die Tabelle durch:

Krt. Nr.	INT Nr.	ISBN /ISSN	Titel	Maßstab 1:	Ausgabe
1210		978-3-86987-888-1	Ansteuerungen der Jade, Weser und Elbe	50 000	2018, VI.
1220		978-3-86987-889-8	Elbmündung	50 000	2018, VI.
1230		978-3-86987-886-7	Mündungen der Jade und der Neuen Weser, Langeoog bis Wangerooge Plan: Hafen von Wangerooge	50 000 12 500	2018, VI.
1240		978-3-86987-882-9	Mündungen der Neuen Weser und der Alten Weser, innerer Teil	50 000	2018, VI.
1510		978-3-86987-856-0	Die Jade mit Wilhelmshaven	30 000	2018, III.
1520		978-3-86987-860-7	Die Jade, Wilhelmshaven und Jadebusen	30 000	2018, III.
1521		978-3-86987-868-3	Wilhelmshaven	12 500	2018, III.
1530		978-3-86987-848-5	Die Weser von Hohe Weg bis Imsum	30 000	2018, III.
1540		978-3-86987-881-2	Die Weser mit Bremerhaven	30 000	2018, V.
1541		978-3-86987-879-9	Bremerhaven	12 500	2018, V.
1550		978-3-86987-874-4	Die Weser von Nordenham bis Brake Plan: Hafen von Brake	30 000 12 500	2018, VIII.
1560		978-3-86987-875-1	Die Weser von Brake bis Vegesack Plan: A Hafen von Brake B Huntemündung und Hafen von Elsfleth C Die Hunte von Buttelerhörne bis Oldenburg D Hafen von Oldenburg	30 000 12 500 12 500 30 000 12 500	2018, VIII.
1561		978-3-86987-876-8	Bremen, Vegesack bis Osterort	12 500	2018, VI.
1562		978-3-86987-877-5	Bremen Plan: Stephanibrücke bis Hemelingen	12 500 30 000	2018, VI.
1610		978-3-86987-891-1	Elbmündung mit Cuxhaven	50 000	2018, VI.
1611		978-3-86987-890-4	Cuxhaven	12 500	2018, VI.
1620		978-3-86987-895-9	Die Elbe von der Oste bis Brunsbüttel Plan: Die Oste von Laak bis Osten	30 000 50 000	2018, VII.
1630		978-3-86987-896-6	Die Elbe von Brunsbüttel bis Glückstadt Plan: A Hafen von Glückstadt B Die Stör von Stördorf bis Itzehoe	30 000 12 500 30 000	2018, VII.
1640		978-3-86987-897-3	Die Elbe von Glückstadt bis Pagensand Plan: Hafen von Glückstadt	30 000 12 500	2018, VII.
1650		978-3-86987-898-0	Die Elbe von Pagensand bis Stadersand Plan: Häfen von Bützfleth und Stadersand	30 000 12 500	2018, VII.
1660		978-3-86987-899-7	Die Elbe von Stadersand bis Cranz Plan: Hafen von Stadersand	30 000 12 500	2018, VII.
1661		978-3-86987-822-5	Hafen von Hamburg Die Elbe von Cranz bis Köhlbrandhöft	12 500	2017, IV.
1662		978-3-86987-823-2	Hafen von Hamburg Köhlbrand und Norderelbe	12 500	2017, IV.
1663		978-3-86987-863-8	Hafen von Hamburg Süderelbe bis Harburg	12 500	2017, IV.
1711		978-3-86987-900-0	Brunsbüttel	12 500	2018, VII.

(BSH N2/18) 33/18

S. 29 Nordsee, Ostsee und Mariners' Routeing Guides. Krt. 2911, ersetze alle Angaben durch:

Krt. Nr.	INT Nr.	ISBN /ISSN	Titel	Maßstab 1:	Ausgabe
2911	1200	978-3-86987-903-1	Mariners' Routeing Guide Baltic Sea	1 750 000	2018, VIII.

(BSH N2/18) 33/18

S. 73 3.4 Sonstige gemäß Schiffssicherheitsverordnung (SchSV) mitzuführende nautische Publikationen. 2011, ersetze alle Angaben durch:

Publikationsnummer	ISBN /ISSN	Titel	Ausgabe
2011	978-3-86987-829-4 2190-0019	VTS Guide Germany	2018

(BSH N2/18) 33/18

S. 74 4.1 Druckschriften. Füge hinzu:

Publikationsnummer	ISBN /ISSN	Titel	Ausgabe
2117	978-3-86987-834-8 1619-0092	Gezeitenkalender 2019 Hoch- und Niedrigwasserzeiten für die Deutsche Bucht und deren Flussgebiet	2019

(BSH N2/18) 33/18

Teil 4/Part 4 Mitteilungen/Notifications

* DE. Ostsee. Kieler Bucht. Hohwachter Bucht. Todendorf. Putlos. Schießzeiten

a)	Putlos	Zeit/Schedule	b)	Todendorf	Zeit/Schedule
	27.08.2018	09:00–17:00		27.08.2018	09:00–17:00
	28.08.2018	09:00–17:00		28.08.2018	09:00–17:00
	29.08.2018	09:00–23:30		29.08.2018	09:00–17:00
	30.08.2018	09:00–17:00		30.08.2018	09:00–17:00
	31.08.2018	09:00–12:30		31.08.2018	09:00–12:30
	01.09.2018	Kein Schießbetrieb No firing exercises		01.09.2018	Kein Schießbetrieb No firing exercises

Die Schießzeiten sind ohne Gewähr. Maßgebend sind die Signale auf den Signalstellen (s. Krt.) und auf den Sicherungsfahrzeugen.

Das Warngebiet auf See ist zu den oben genannten Schießzeiten gefährdet. Das Befahren ist gemäß Verordnung über Sicherungsmaßnahmen für militärische Sperr- und Warngebiete an der schleswig-holsteinischen Ost- und Westküste und im Nord-Ostsee-Kanal vom 1. Juni 2012 (BAnz. AT 11.06.2012 V1), zuletzt geändert durch die Verordnung vom 8. April 2013 (BAnz. AT 15.04.2013 V1) **verboten**. Es finden auch außerhalb dieser festgesetzten Schießzeiten Übungen statt, bei denen Leucht- und Signalmunition, außer Signal rot, verschossen wird.

Das Gefahrengebiet (bezeichnet durch die Leuchtonnen H 1 bis H 3) außerhalb der Warngebiete ist während der Schießzeiten möglichst zu meiden und kann nach vorheriger Absprache mit der Bundeswehr befahren werden.

Die Küstenfunkstelle **Todendorf Naval** verbreitet von Montag bis Freitag jeweils 07:30, 11:00 und 15:30 Uhr, in Ausnahmefällen am Sonnabend 07:30 und 11:00 Uhr, eine Lagemeldung auf UKW-Kanal 11 zu den aktuellen Gefahrenbereichen für den Schießbetrieb.

Die Lagemeldung wird 5 Minuten zuvor auf UKW-Kanal 16 angekündigt.

* DE. Baltic Sea. Kiel Bight. Hohwachter Bucht. Todendorf. Putlos. Firing exercises

The schedule is not guaranteed. The signals shown at signal stations (see chart) and on control vessels prevail.

*Navigation in the caution area during the above firing times is dangerous. Navigation is **prohibited** under the relevant shipping ordinance on safety measures in exercise areas off the coast of Schleswig-Holstein, dated 1 June 2012, (Federal Legal Gazette, 11.06.2012), last amended by the Ordinance of 8 April 2013 (Federal Legal Gazette, 15.04.2013). Exercises including use of illuminating and signalling ammunition, except red signals, also take place outside scheduled times.*

The danger area (marked by light-buoys H 1 to H 3) outside the caution areas should be avoided during firing exercises but vessels may pass through after permission has been granted by the Bundeswehr.

*The coast radio station **Todendorf Naval** transmits updated situation broadcasts concerning the danger area from Monday through Friday at 0730, 1100 and 1530, in exceptional cases also on Saturday at 0730 and 1100, on VHF channel 11.*

The situation broadcast will be announced 5 minutes in advance on VHF channel 16.

(WSA Lübeck 150,151/18) 33/18

* DE. Ostsee. Stralsund, Rügendamm. Reduzierte Durchfahrtshöhe

- a) 54° 18,9' N 013° 07,6' E
b) 54° 19,1' N 013° 08,0' E

Während der nächsten drei Monate ist die Durchfahrtshöhe der o. g. Brücke zwischen den Positionen a) und b) durch eine mobile Arbeitsbühne verringert.

* DE. Baltic Sea. Stralsund, Rügendamm. Reduced vertical clearance

- a) 54° 18,9' N 013° 07,6' E
b) 54° 19,1' N 013° 08,0' E

During the next three months, the vertical clearance of the above bridge will be reduced between the positions a) and b) due to a mobile working platform.

(WSA Stralsund 78(T)/18) 33/18

* **DE. Nordsee. Deutsche Bucht. NW-lich von Helgoland. Schießübungen der Deutschen Luftwaffe in Gebieten über See**

- a) 55° 00,00' N 006° 30,00' E
 b) 55° 00,00' N 007° 43,42' E
 c) 54° 15,00' N 007° 13,60' E

Vom 20. August bis 12. Oktober 2018 finden in den folgenden Zeiträumen im o. g. Übungsgebiet ED-D 44/ED-D 46 Schießübungen der Deutschen Luftwaffe gegen geschleppte Luftziele statt:

34. KW Montag bis Freitag
zwischen 10:00 und 18:00 Uhr Ortszeit
35. KW Montag, Mittwoch und Donnerstag
zwischen 15:00 und 18:00 Uhr Ortszeit
37. KW Montag bis Freitag
zwischen 09:00 und 16:00 Uhr Ortszeit
38. bis 41. KW
jeweils montags bis freitags zwischen
08:00 und 18:00 Uhr Ortszeit.

* **DE. BSH. Nautischer Informationsdienst. „Gezeitenkalender 2019“ erschienen**

Das Bundesamt für Seeschifffahrt und Hydrographie (BSH) hat den Gezeitenkalender für das Jahr 2019 (ISBN 978-3-86987-834-8) mit den Vorausberechnungen der Hoch- und Niedrigwasserzeiten für die Deutsche Bucht und deren Flussgebiete herausgegeben.

Der Gezeitenkalender 2019 kann ab sofort über die Vertriebsstellen des BSH sowie über den Buchhandel und die Sportboot-Ausrüster zum Preis von 2,80 € bezogen werden. Zwischenhändler können den Gezeitenkalender direkt beim BSH beziehen.

* **DE. North Sea. German Bight. Waters NW of Heligoland. Firing exercises of German Airforce in areas over sea**

- d) 54° 15,00' N 006° 30,00' E
 a) 55° 00,00' N 006° 30,00' E

From 20 August to 12 October 2018, firing exercises of the German Airforce against aerial towed targets will be conducted in the above exercise area ED-D 44/ED-D 46 in the following periods:

- calendar week 34 Monday to Friday
1000 to 1800 local time*
- calendar week 35 Monday, Wednesday, Thursday
1500 to 1800 local time*
- calendar week 37 Monday to Friday
0900 to 1600 local time*
- calendar week 38 to calendar week 41
Monday to Friday
0800 to 1800 local time.*

(WSA Cuxhaven 78(T)/18) 33/18

* **DE. BSH. Navigational Information Service. „Gezeitenkalender 2019“ issued**

The Federal Maritime and Hydrographic Agency (Bundesamt für Seeschifffahrt und Hydrographie – BSH) has published the new edition of the “Gezeitenkalender 2019” (ISBN 978-3-86987-834-8) for the German Bight and its estuaries.

The “Gezeitenkalender 2019” is now available at a price of EUR 2.80 at the BSH's distribution agents and at bookshops and yacht chandlers. Resellers can order the “Gezeitenkalender” directly at the BSH.

(BSH N2/18) 33/18

Nachrichten für Seefahrer (NfS) – online

Information für die Berufsschifffahrt

Die vom Bundesamt für Seeschifffahrt und Hydrographie (BSH) herausgegebenen, digitalen NfS sind als amtliche Veröffentlichung anerkannt und werden deshalb nicht mehr kostenlos auf den Internetseiten des BSH (www.bsh.de) zur Verfügung gestellt.

Die digitalen NfS können online zum gleichen Preis wie das gedruckte NfS-Heft bezogen werden.

Allgemeine Information

Die digitalen Nachrichten für Seefahrer werden online als eine gesamte NfS-Datei und in einzelnen Dateien angeboten (alle im PDF-Format):

- Teile 1–4 der NfS
- Beilagen zu den NfS
- Seekarten-Deckblätter in den NfS

Innerhalb der gesamten NfS-Datei und in der Datei Teile 1–4 sind im Navigationsfenster der Software von Adobe Acrobat Lesezeichen eingerichtet, die das gezielte Aufsuchen von Informationen erleichtern.

Der Schifffahrt wird empfohlen, die von der IMO angenommenen „Guidelines for the on-board use and application of computers – MSC/Circ.891“ vom 21. Dezember 1998 zu beachten.

German Notices to Mariners (NfS) – online

Information to commercial shipping

The digitised Nachrichten für Seefahrer (NfS) on the BSH's website are official publications for which a fee is charged, as for the printed NfS.

Digitised Nachrichten für Seefahrer (NfS) are available at the same price as printed NfS.

General information

The digitised Nachrichten für Seefahrer (NfS) in PDF format can be ordered completely or as:

- parts 1 to 4
- enclosures
- chart blocks

Within the files of the complete NfS and parts 1–4, the search for information is facilitated by icons on the Adobe Acrobat navigation window.

Mariners are advised to comply with the “Guidelines for the on-board use and application of computers – MSC/Circ.891” of 21 December 1998 which has been adopted by the IMO.