

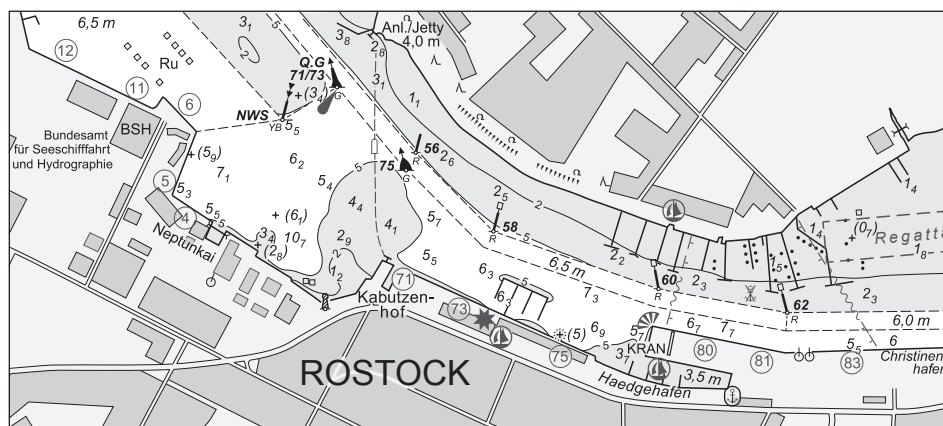
BUNDESAMT FÜR
SEESCHIFFFAHRT
UND
HYDROGRAPHIE

Nachrichten für Seefahrer

Notices to Mariners

Amtliche Veröffentlichungen für die Seeschifffahrt
Official Maritime Publication

15. Juni 2018 · 149. Jahrgang
15 June 2018 · Volume 149



NfS 24/2018

Karten, Leuchtfeuerverzeichnisse, Seehandbücher usw. bitte sofort berichtigen

Geographische Länge bezogen auf den Nullmeridian.
Kurse und Peilungen rechtweisend in Graden von 000° bis 360°.
Sektorengrenzen der Feuer von See aus.
Tragweiten für 10 sm meteorologische Sichtweite; Sichtweiten für 5 m Augeshöhe.
Tiefenangaben und trockenfallende Höhen bezogen auf das Kartennull.
Andere Höhen bezogen auf kartenspezifische Höhenbezugsflächen.
Entfernungsangaben in metrischen Maßen sowie in Seemeilen (sm) und Kabellängen (kbl).
Zeichen und Abkürzungen in den deutschen Seekarten siehe Karte 1/INT 1.
Weitere Abkürzungen und Erklärungen in der „Jährlichen Beilage zu den Nachrichten für Seefahrer“ (NfS) sowie im „Handbuch für Brücke und Kartenhaus“.

Übersetzungen

Die bereitgestellten englischen Übersetzungen sind ein Service für die internationale Schifffahrt. Rechtsverbindlich ist der deutsche Text.

Freiwillige Mitarbeit

Jeder Hinweis zur Vervollständigung oder Berichtigung der nautischen Veröffentlichungen dient der Seeschifffahrt. Beiträge erbitten wir an das:

Bundesamt für Seeschifffahrt und Hydrographie
Neptunallee 5, 18057 Rostock
Telefon/Telephone +49 (0) 3 81 45 63-5 (Vermittlung/operator)
Telefax +49 (0) 3 81 45 63-9 48 (Vermittlung/operator)
E-Mail/E-mail nfs@bsh.de
Internet www.bsh.de

Die Inhalte dieses Werkes sind rechtlich geschützt. Die dadurch begründeten Rechte, insbesondere die der Übersetzung, des Nachdrucks, des Vortrags, der Entnahme von Abbildungen und Tabellen, der Verbreitung, der Mikroverfilmung oder der Vervielfältigung auf anderen Wegen und der Speicherung bleiben, auch bei nur auszugsweiser Verwertung, vorbehalten. Eine Vervielfältigung dieses Werkes oder von Teilen dieses Werkes ist auch im Einzelfall nur in den Grenzen der gesetzlichen Bestimmungen der Bundesrepublik Deutschland zulässig.

Verbindlicher Endpreis Monatsabonnement € 10,50 inkl. MwSt., Einzelheft € 3,00 inkl. MwSt. (zzgl. Postzustellgebühr)
(für den Europäischen Wirtschaftsraum gelten die Preise als „Unverbindliche Preisempfehlung“)

© Bundesamt für Seeschifffahrt und Hydrographie
Hamburg und Rostock 2018
www.bsh.de
ISSN-Nr. Druck 0027-7444
Digital 1437-4048

Charts, Lists of Lights, Sailing Directions etc. to be corrected immediately

Geographic longitude referred to Greenwich meridian.
True courses and bearings in degrees from 000° to 360°.
Sector limits of lights from seaward.
Luminous ranges at 10 nautical miles meteorological visibility, at 5 m height of eye.
Depths and drying heights referred to Chart Datum.
Other heights referred to chart specific height datum.
Distances in metric units, nautical miles, and cable lengths.
For symbols and abbreviations used in the German nautical charts, please refer to Karte 1/INT 1.
Additional abbreviations and explanations are provided in the enclosure to the “Annual enclosure to the Notices to Mariners” (NfS) and in the “Handbuch für Brücke und Kartenhaus”.

Translations

The provided English translations are a service for the international shipping. The German text version prevails in any case.

Voluntary cooperation

Any information provided to supplement or correct nautical publications supports the safety of navigation. Such information should be sent to:

The contents of this publication are protected by copyright. All rights are reserved, specifically the rights of translation, reprinting, recitation, reuse of illustrations and tables, promulgation, reproduction on microfilm or in any other way, as well as the right of storage, either in whole or in part. Reproduction of this publication or parts of this publication is permitted only under the provisions of German law, also in individual cases.

Fixed price per month € 10.50 incl. VAT, single issue € 3.00 incl. VAT (plus postage)

(In the European Economic Area, the above prices are recommended prices)

© Federal Maritime and Hydrographic Agency
Hamburg and Rostock 2018
www.bsh.de
ISSN-Nr. Print 0027-7444
Digital 1437-4048

P- und T-Berichtigungen/P and T corrections

Nach den Nachrichten für Seefahrer Heft 01/2016 bis zum Heft 23/2018
 According to the German Notices to Mariners (NfS) issue 01/2016 to issue 23/2018

Teil 1 – Berichtigungen zu den Karten/Part 1 – Corrections to charts**Nordsee/North Sea**

2	90	T1120	1230	1320	1561
5	1110	1220	1240	1330	1562
44	1120				

Ostsee/Baltic Sea

30	33	36	T162	163	T2610
31					

Teil 2 – Berichtigungen zu den Seebüchern/Part 2 – Corrections to nautical publications

keine/*nil*

Teil 3 – Berichtigungen zum Katalog/Part 3 – Corrections to catalogue

2452 Seekarten und Bücher Katalog

Neuerscheinungen des BSH/New BSH publications

Bücher/*Books*: –

Karten/*Charts*: 2/INT 1456, 1230, 1240, 1561, 1562

Teil 4 – Mitteilungen/Part 4 – Notifications

- DE. Ostsee. Kieler Bucht. Hohwachter Bucht. Todendorf. Putlos. Schießzeiten/DE. *Baltic Sea. Kiel Bight. Hohwachter Bucht. Todendorf. Putlos. Firing exercises*
- DE. Ostsee. Deutsche Ostseeküste. Gewässer um Rügen. Großer Jasmunder Bodden. Zeitweiliges Anker-
verbot/DE. *Baltic Sea, German Coast. Waters around Rügen. Großer Jasmunder Bodden. Anchoring temporarily prohibited*

Beilagen/Enclosures

keine/*nil*

P- und T-Berichtigungen/*P and T corrections*

Gültige P- und T-Berichtigungen
vom 15. Juni 2018

P and T Corrections in force
dated 15 June 2018

Nach den Nachrichten für Seefahrer
Heft 01/2016 bis zum Heft 23/2018

According to the German Notices to Mariners (NfS)
issue 01/2016 to issue 23/2018

Karten-Nr. <i>Chart No.</i>	NfS-Heft-Nr. <i>NfS issue No.</i>	Karten-Nr. <i>Chart No.</i>	NfS-Heft-Nr. <i>NfS issue No.</i>
T 26	2017: 04	T 87	2018: 23
T 30	2016: 09 2017: 38, 49	T 90	2017: 14 2018: 23
T 31	2017: 20	T 100	2017: 04
T 32	2016: 09, 26 2017: 38, 49 2018: 23	T 151	2017: 47, 51–52 2018: 03, 10
T 33	2016: 09, 26	T 162	2016: 01 2018: 06
T 34	2017: 44	T 1110	2017: 50 2018: 23
T 35	2018: 23	T 1311	2018: 04
T 37	2018: 23	T 1350	2017: 14, 41, 48
T 41	2018: 23	T 1410	2017: 14
T 42	2017: 25	T 1430	2017: 14
T 43	2017: 20	T 1440	2017: 14
T 44	2018: 23	T 1511	2017: 48
T 46	2017: 25	T 1610	2018: 23
T 48	2018: 22	T 1622	2017: 39
P 50	2017: 51–52 2018: 11	T 1662	2018: 22
T 50	2016: 34–35	T 1711	2017: 25
T 54	2016: 32–33	T 2610	2018: 06

Teil 1/*Part 1* Berichtigungen zu den Karten/*Corrections to charts*

Nordsee/*North Sea*

★ 2

INT 1456

Letzte NfS: 22/18

NEUE AUSGABE/*NEW EDITION*

(BSH N2/18) 24/18

★ 5

O-lich Wendebecken

INT 1458

Letzte NfS: 20/18

Teil 1

Ersetze
Replace

1_1 durch
by 0_6

53° 20,984' N 008° 30,254' E

Teil 2

Ersetze
Replace

1_1 durch
by 0_6

53° 20,984' N 008° 30,254' E

(WSA Wilhelmshaven, Peilplan 68230/18) 24/18

★ 44

SO-lich Scharhörn

INT 1452

Letzte NfS: 23/18

Trage ein
Insert



53° 56,32' N 008° 27,35' E

(WSA Cuxhaven 59/18) 24/18

★ 90

S-lich Horsbornplate

INT 1461

Letzte NfS: 23/18

Trage ein
Insert



53° 33,25' N 006° 37,77' E

(WSA Emden, Peilplan 68038/18) 24/18

*** 1110 S-lich Horsbornplate**

Letzte NfS: 23/18

Trage ein
Insert

53° 33,25' N 006° 37,77' E

(WSA Emden, Peilplan 68038/18) 24/18

*** 1120 S-lich Horsbornplate**

Letzte NfS: 22/18

Trage ein
Insert

53° 33,25' N 006° 37,77' E

(WSA Emden, Peilplan 68038/18) 24/18

*** T 1120 Borkum**

Letzte NfS: 22/18

Trage ein
Insert**Plan A***Geringere Tiefen*

53° 33,50' N 006° 45,00' E

(WSA Emden 103(T)/18) 24/18

*** 1220 SO-lich Scharhörn**

Letzte NfS: 21/18

Trage ein
Insert

53° 56,32' N 008° 27,35' E

(WSA Cuxhaven 59/18) 24/18

*** 1230**

Letzte NfS: 22/18

NEUE AUSGABE/*NEW EDITION*

(BSH N2/18) 24/18

*** 1240**

Letzte NfS: 21/18

NEUE AUSGABE/*NEW EDITION*

(BSH N2/18) 24/18

* 1320

Ordinger Priel

Letzte NfS: 22/18

Verlege
Relocate

nach

to 54° 21,74' N 008° 34,37' E



nach

to 54° 22,20' N 008° 34,60' E

Streiche
Delete

zwischen

between 54° 22,1' N 008° 36,0' E
 54° 21,1' N 008° 35,2' E

(WSA Tönning 61, 65/18) 24/18

* 1330

Ordinger Priel

Letzte NfS: 22/18

Trage ein
Insert

54° 22,20' N 008° 34,60' E

Verlege
Relocate

nach

to 54° 21,74' N 008° 34,37' E

Streiche
Delete

zwischen

between 54° 21,4' N 008° 35,7' E
 54° 22,1' N 008° 36,0' E

(WSA Tönning 61, 65/18) 24/18

* 1561

NEUE KARTE/*NEW CHART*

(BSH N2/18) 24/18

* 1562

NEUE KARTE/*NEW CHART*

(BSH N2/18) 24/18

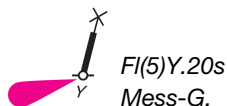
Ostsee/Baltic Sea**30****Fehmarnbelt**

INT 1353

3004

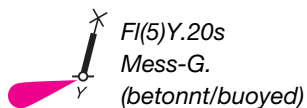
Letzte NfS: 14/18

Trage ein

Insert

54° 43,87' N 011° 06,53' E

54° 36,99' N 011° 25,96' E



54° 35,13' N 011° 21,35' E

(DK GST 19/219/18) 24/18

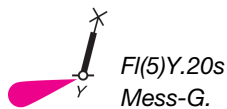
31**Fehmarnbelt**

INT 1357

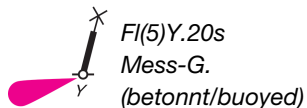
3004

Letzte NfS: 14/18

Trage ein

Insert

54° 36,993' N 011° 25,960' E



54° 35,130' N 011° 21,348' E

(DK GST 19/219/18) 24/18

*** 33****Laboe**

INT 1364

3003

Letzte NfS: 19/18

Trage ein

*Insert***Plan B**+ (0_s)

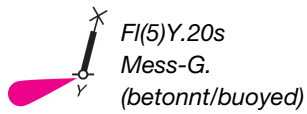
54° 24,280' N 010° 12,991' E

(BSH N1 SVE 5021310/13) 24/18

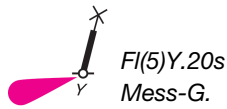
36 Fehmarnbelt. Rødsand. Guldborg Sund

INT 1352
3004, 3005
Letzte NfS: 14/18

Trage ein
Insert



54° 35,13' N 011° 21,35' E



54° 36,99' N 011° 25,96' E

54° 36,44' N 011° 45,75' E

54° 39,05' N 011° 51,36' E

(DK GST 19/219, 220/18) 24/18

*** T 162 N-lich Rügen**

INT 1342
Letzte NfS: 21/18

Streiche
Delete

unzuverlässig bei
unreliable at



Racon(F)

FINO 2

Mo(U)15s35m11M

55° 00,50' N 013° 09,25' E

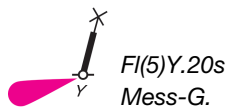
06/18 – T 162 aufgehoben/cancelled

(WSA Stralsund 47/18) 24/18

163 Rødsand. Guldborg Sund

INT 1351
3005
Letzte NfS: 21/18

Trage ein
Insert



54° 36,44' N 011° 45,75' E

54° 39,05' N 011° 51,36' E

(DK GST 19/220/18) 24/18

*** T 2610 OWP EnBW Baltic 2**

Letzte NfS: 06/18

Plan B

Streiche
Delete

unzuverlässig bei
unreliable at



Racon(F)

FINO 2

Mo(U)15s35m11M

(R Lts)

55° 00,50' N 013° 09,25' E

06/18 – T 2610 aufgehoben/cancelled

(WSA Stralsund 47/18) 24/18

Teil 2/Part 2

Berichtigungen zu den Seebüchern/*Corrections to nautical publications*

(Gültig bis zur nächsten Ausgabe)

(Valid till next edition)

keine/*nil*

Teil 3/Part 3**Berichtigungen zum Katalog/Corrections to catalogue**

(Gültig bis zur nächsten Ausgabe)

(Valid till next edition)

S. 31 Deutsche Bucht. Krt. 2, ersetze alle Angaben durch:

Krt. Nr.	INT Nr.	ISBN /ISSN	Titel	Maßstab 1:	Ausgabe
2	1456	978-3-86987-887-4	Mündungen der Jade und Weser Plan: Dove Harle	50 000 25 000	2018, VI.

(BSH N2/18) 24/18

S. 35 Deutsche Bucht, südöstlicher Teil, A-1 Format. Krt. 1230 und Krt. 1240, ersetze alle Angaben durch:

Krt. Nr.	INT Nr.	ISBN /ISSN	Titel	Maßstab 1:	Ausgabe
1230		978-3-86987-886-7	Mündungen der Jade und der Neuen Weser, Langeoog bis Wangerooge Plan: Hafen von Wangerooge	50 000 12 500	2018, VI.
1240		978-3-86987-882-9	Mündungen der Neuen Weser und der Alten Weser, innerer Teil Plan: OWP Nordergründe	50 000 30 000	2018, VI.

(BSH N2/18) 24/18

S. 35 Füge hinzu und ersetze die Berichtigung 23/18 durch:

Krt. Nr.	INT Nr.	ISBN /ISSN	Titel	Maßstab 1:	Ausgabe
1540		978-3-86987-881-2	Die Weser mit Bremerhaven	30 000	2018, V.
1541		978-3-86987-879-9	Bremerhaven	12 500	2018, V.
1550		978-3-86987-874-4 In Vorbereitung	Die Weser von Nordenham bis Brake Plan: Hafen von Brake	30 000 12 500	–
1560		978-3-86987-875-1 In Vorbereitung	Die Weser von Brake bis Vegesack Plan: A Hafen von Brake B Huntemündung und Hafen von Elsfleth C Die Hunte von Buttelerhörne bis Oldenburg D Hafen von Oldenburg	30 000 12 500 12 500 30 000 12 500	–
1561		978-3-86987-876-8	Bremen, Vegesack bis Osterort	12 500	2018, VI.
1562		978-3-86987-877-5	Bremen Plan: Stephanibrücke bis Hemelingen	12 500 30 000	2018, VI.

(BSH N2/18) 24/18

Teil 4/Part 4 Mitteilungen/Notifications

* DE. Ostsee. Kieler Bucht. Hohwachter Bucht. Todendorf. Putlos. Schießzeiten

a)	Putlos	Zeit/Schedule	b)	Todendorf	Zeit/Schedule
	25.06.2018	09:00–17:00		25.06.2018	09:00–17:00
	26.06.2018	09:00–17:00		26.06.2018	09:00–17:00
	27.06.2018	09:00–24:00		27.06.2018	09:00–24:00
	28.06.2018	00:00–00:30		28.06.2018	00:00–00:30
		09:00–24:00			09:00–24:00
	29.06.2018	00:00–00:30		29.06.2018	00:00–00:30
		09:00–12:30			09:00–12:30
	30.06.2018	Kein Schießbetrieb No firing exercises		30.06.2018	Kein Schießbetrieb No firing exercises

Die Schießzeiten sind ohne Gewähr.
Maßgebend sind die Signale auf den Signalstellen
(s. Krt.) und auf den Sicherungsfahrzeugen.

Das Warnggebiet auf See ist zu den oben genannten Schießzeiten gefährdet. Das Befahren ist gemäß Verordnung über Sicherungsmaßnahmen für militärische Sperr- und Warnggebiete an der schleswig-holsteinischen Ost- und Westküste und im Nord-Ostsee-Kanal vom 1. Juni 2012 (BAnz. AT 11.06.2012 V1), zuletzt geändert durch die Verordnung vom 8. April 2013 (BAnz. AT 15.04.2013 V1) **verboten**. Es finden auch außerhalb dieser festgesetzten Schießzeiten Übungen statt, bei denen Leucht- und Signalmunition, außer Signal rot, verschossen wird.

Das Gefahrenggebiet (bezeichnet durch die Leuchtonnen H 1 bis H 3) außerhalb der Warnggebiete ist während der Schießzeiten möglichst zu meiden und kann nach vorheriger Absprache mit der Bundeswehr befahren werden.

Die Küstenfunkstelle **Todendorf Naval** verbreitet von Montag bis Freitag jeweils 07:30, 11:00 und 15:30 Uhr, in Ausnahmefällen am Sonnabend 07:30 und 11:00 Uhr, eine Lagemeldung auf UKW-Kanal 11 zu den aktuellen Gefahrenbereichen für den Schießbetrieb.

Die Lagemeldung wird 5 Minuten zuvor auf UKW-Kanal 16 angekündigt.

* DE. Baltic Sea. Kiel Bight. Hohwachter Bucht. Todendorf. Putlos. Firing exercises

*The schedule is not guaranteed.
The signals shown at signal stations (see chart) and on control vessels prevail.*

*Navigation in the caution area during the above firing times is dangerous. Navigation is **prohibited** under the relevant shipping ordinance on safety measures in exercise areas off the coast of Schleswig-Holstein, dated 1 June 2012, (Federal Legal Gazette, 11.06.2012), last amended by the Ordinance of 8 April 2013 (Federal Legal Gazette, 15.04.2013). Exercises including use of illuminating and signalling ammunition, except red signals, also take place outside scheduled times.*

The danger area (marked by light-buoys H 1 to H 3) outside the caution areas should be avoided during firing exercises but vessels may pass through after permission has been granted by the Bundeswehr.

*The coast radio station **Todendorf Naval** transmits updated situation broadcasts concerning the danger area from Monday through Friday at 0730, 1100 and 1530, in exceptional cases also on Saturday at 0730 and 1100, on VHF channel 11.*

The situation broadcast will be announced 5 minutes in advance on VHF channel 16.

(WSA Lübeck 95/18) 24/18

- * **DE. Ostsee. Deutsche Ostseeküste. Gewässer um Rügen. Großer Jasmunder Bodden. Zeitweiliges Ankerverbot**

- a) 54° 28,80' N 013° 26,70' E
b) 54° 29,10' N 013° 27,20' E

Vom 23. Juni bis 8. September 2018 ist täglich zwischen 18:00 Uhr und 23:00 Uhr außer sonntags das Ankern innerhalb des o.g. Gebietes verboten. Gleichzeitig wird der Uferbereich zwischen Position d) und dem Anleger 200 m N-lich auf 100 m Breite für jeglichen Schiffsverkehr gesperrt.

- * **DE. Baltic Sea, German Coast. Waters around Rügen. Großer Jasmunder Bodden. Anchoring temporarily prohibited**

- c) 54° 28,75' N 013° 27,75' E
d) 54° 28,52' N 013° 26,85' E

Anchoring is prohibited within the above area from 23 June until 8 September 2018 every day between 1800 and 2300 except on Sundays. A 100 m wide coast area between position d) and the pier 200 m northwards is closed for navigation at the same times.

(WSA Stralsund 46(T)/18) 24/18

Nachrichten für Seefahrer (NfS) – online

Information für die Berufsschifffahrt

Die vom Bundesamt für Seeschifffahrt und Hydrographie (BSH) herausgegebenen, digitalen NfS sind als amtliche Veröffentlichung anerkannt und werden deshalb nicht mehr kostenlos auf den Internetseiten des BSH (www.bsh.de) zur Verfügung gestellt.

Die digitalen NfS können online zum gleichen Preis wie das gedruckte NfS-Heft bezogen werden.

Information für die Klein- und Sportschifffahrt

Die Klein- und Sportschifffahrt kann den Berichtigungsservice (auch als Sammelberichtigungen bekannt) für die vom BSH herausgegebenen Seekarten, Sportbootkarten und nautischen Veröffentlichungen verwenden.

German Notices to Mariners (NfS) – online

Information to commercial shipping

The digitised Nachrichten für Seefahrer (NfS) on the BSH's website are official publications for which a fee is charged, as for the printed NfS.

Digitised Nachrichten für Seefahrer (NfS) are available at the same price as printed NfS.

Information to small craft and leisure shipping

Summaries of corrections to the navigational charts, small craft charts and publications issued by the BSH can be accessed on the BSH's website.

Schifffahrt	Meeresdaten	Meeresnutzung	Produkte	Anträge	Das BSH
Berufsschifffahrt					
Sportschifffahrt			Flaggenzertifikate		
Hersteller			Sportbootvermessung		
Produkte			Berichtigungsservice Karten		
www.bsh.de			Berichtigungsservice Klein- und Sportschifffahrtskarten		
			Berichtigungsservice Bücher		
			Zeitweilige Mindertiefen deutsche Ostseeküste		
			Führerscheinfreie Sportbootmotoren		
			Navigationslichter		

Die kostenlos zur Verfügung gestellten Sammelberichtigungen ersetzen nicht die amtlichen NfS.

The summaries of corrections, which are available free of charge, do not replace the official NfS.

Allgemeine Information

Die digitalen Nachrichten für Seefahrer werden online als eine gesamte NfS-Datei und in einzelnen Dateien angeboten (alle im PDF-Format):

- Teile 1–4 der NfS
- Beilagen zu den NfS
- Seekarten-Deckblätter in den NfS

Innerhalb der gesamten NfS-Datei und in der Datei Teile 1–4 sind im Navigationsfenster der Software von Adobe Acrobat Lesezeichen eingerichtet, die das gezielte Aufsuchen von Informationen erleichtern.

Der Schifffahrt wird empfohlen, die von der IMO angenommenen „Guidelines for the on-board use and application of computers – MSC/Circ.891“ vom 21. Dezember 1998 zu beachten.

General information

The digitised Nachrichten für Seefahrer (NfS) in PDF format can be ordered completely or as:

- parts 1 to 4
- enclosures
- chart blocks

Within the files of the complete NfS and parts 1–4, the search for information is facilitated by icons on the Adobe Acrobat navigation window.

Mariners are advised to comply with the “Guidelines for the on-board use and application of computers – MSC/Circ.891” of 21 December 1998 which has been adopted by the IMO.