

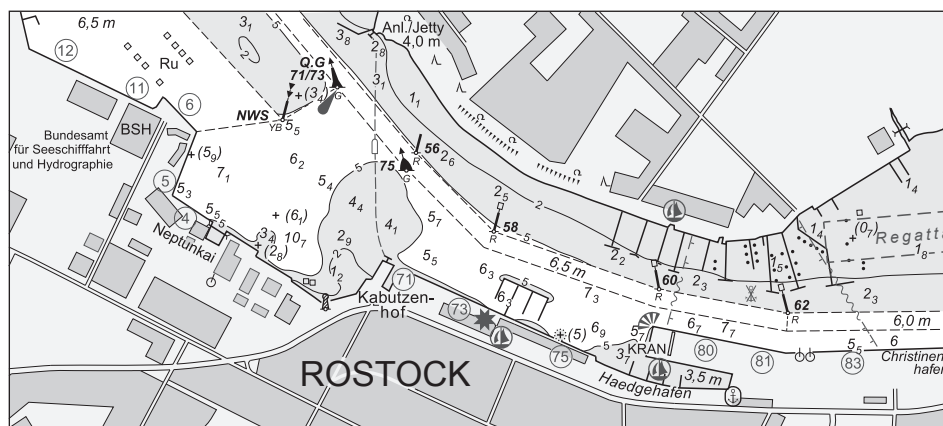
BUNDESAMT FÜR
SEESCHIFFFAHRT
UND
HYDROGRAPHIE

Nachrichten für Seefahrer

Notices to Mariners

Amtliche Veröffentlichungen für die Seeschifffahrt
Official Maritime Publication

11. Mai 2018 · 149. Jahrgang
11 May 2018 · Volume 149



Nfs 19/2018

Karten, Leuchtfeuerverzeichnisse, Seehandbücher usw. bitte sofort berichtigen

Geographische Länge bezogen auf den Nullmeridian.

Kurse und Peilungen rechtweisend in Graden von 000° bis 360°.

Sektorengrenzen der Feuer von See aus.

Tragweiten für 10 sm meteorologische Sichtweite; Sichtweiten für 5 m Augeshöhe.

Tiefenangaben und trockenfallende Höhen bezogen auf das Kartennull.

Andere Höhen bezogen auf kartenspezifische Höhenbezugsflächen.

Entfernungsangaben in metrischen Maßen sowie in Seemeilen (sm) und Kabellängen (kbl).

Zeichen und Abkürzungen in den deutschen Seekarten siehe Karte 1/INT 1.

Weitere Abkürzungen und Erklärungen in der „Jährlichen Beilage zu den Nachrichten für Seefahrer“ (NfS) sowie im „Handbuch für Brücke und Kartenhaus“.

Übersetzungen

Die bereitgestellten englischen Übersetzungen sind ein Service für die internationale Schifffahrt. Rechtsverbindlich ist der deutsche Text.

Freiwillige Mitarbeit

Jeder Hinweis zur Vervollständigung oder Berichtigung der nautischen Veröffentlichungen dient der Seeschifffahrt. Beiträge erbitten wir an das:

Bundesamt für Seeschifffahrt und Hydrographie

Neptunallee 5, 18057 Rostock

Telefon/Telephone

+49 (0) 3 81 45 63-5

(Vermittlung/operator)

Telefax

+49 (0) 3 81 45 63-9 48

(Vermittlung/operator)

E-Mail/E-mail

nfs@bsh.de

Internet

www.bsh.de

Die Inhalte dieses Werkes sind rechtlich geschützt. Die dadurch begründeten Rechte, insbesondere die der Übersetzung, des Nachdrucks, des Vortrags, der Entnahme von Abbildungen und Tabellen, der Verbreitung, der Mikroverfilmung oder der Vervielfältigung auf anderen Wegen und der Speicherung bleiben, auch bei nur auszugsweiser Verwertung, vorbehalten. Eine Vervielfältigung dieses Werkes oder von Teilen dieses Werkes ist auch im Einzelfall nur in den Grenzen der gesetzlichen Bestimmungen der Bundesrepublik Deutschland zulässig.

Verbindlicher Endpreis Monatsabonnement € 10,50 inkl. MwSt., Einzelheft € 3,00 inkl. MwSt. (zzgl. Postzustellgebühr)

(für den Europäischen Wirtschaftsraum gelten die Preise als „Unverbindliche Preisempfehlung“)

© Bundesamt für Seeschifffahrt und Hydrographie

Hamburg und Rostock 2018

www.bsh.de

ISSN-Nr. Druck 0027-7444

Digital 1437-4048

Charts, Lists of Lights, Sailing Directions etc. to be corrected immediately

Geographic longitude referred to Greenwich meridian.

True courses and bearings in degrees from 000° to 360°.

Sector limits of lights from seaward.

Luminous ranges at 10 nautical miles meteorological visibility, at 5 m height of eye.

Depths and drying heights referred to Chart Datum.

Other heights referred to chart specific height datum.

Distances in metric units, nautical miles, and cable lengths.

For symbols and abbreviations used in the German nautical charts, please refer to Karte 1/INT 1.

Additional abbreviations and explanations are provided in the enclosure to the "Annual enclosure to the Notices to Mariners" (NfS) and in the "Handbuch für Brücke und Kartenhaus".

Translations

The provided English translations are a service for the international shipping. The German text version prevails in any case.

Voluntary cooperation

Any information provided to supplement or correct nautical publications supports the safety of navigation. Such information should be sent to:

The contents of this publication are protected by copyright. All rights are reserved, specifically the rights of translation, reprinting, recitation, reuse of illustrations and tables, promulgation, reproduction on microfilm or in any other way, as well as the right of storage, either in whole or in part. Reproduction of this publication or parts of this publication is permitted only under the provisions of German law, also in individual cases.

Fixed price per month € 10.50 incl. VAT, single issue € 3.00 incl. VAT (plus postage)

(In the European Economic Area, the above prices are recommended prices)

© Federal Maritime and Hydrographic Agency

Hamburg and Rostock 2018

www.bsh.de

ISSN-Nr. Print 0027-7444

Digital 1437-4048

P- und T-Berichtigungen/P and T corrections

Nach den Nachrichten für Seefahrer Heft 01/2016 bis zum Heft 18/2018
According to the German Notices to Mariners (NfS) issue 01/2016 to issue 18/2018

Teil 1 – Berichtigungen zu den Karten/Part 1 – Corrections to charts**Nordsee/North Sea**

50	1360	1440	1610
----	------	------	------

Ostsee/Baltic Sea

33	163
----	-----

Teil 2 – Berichtigungen zu den Seebüchern/Part 2 – Corrections to nautical publications

keine/*nil*

Teil 3 – Berichtigungen zum Katalog/Part 3 – Corrections to catalogue

2452 Seekarten und Bücher Katalog

Neuerscheinungen des BSH/New BSH publications

Bücher/*Books*: –

Karten/*Charts*: –

Teil 4 – Mitteilungen/Part 4 – Notifications

- DE. Ostsee. Kieler Bucht. Hohwachter Bucht. Todendorf. Putlos. Schießzeiten/DE. *Baltic Sea. Kiel Bight. Hohwachter Bucht. Todendorf. Putlos. Firing exercises*
- DE. BSH. Marktüberwachung. Sicherheitshinweise für Eintauchanzüge/DE. *BSH. Market Surveillance. Safety notice for immersion suits*

Beilagen/Enclosures

keine/*nil*

P- und T-Berichtigungen/*P and T corrections***Gültige P- und T-Berichtigungen**
vom 11. Mai 2018***P and T Corrections in force***
*dated 11 May 2018*Nach den Nachrichten für Seefahrer
Heft 01/2016 bis zum Heft 18/2018*According to the German Notices to Mariners (NfS)*
issue 01/2016 to issue 18/2018

Karten-Nr. <i>Chart No.</i>	NfS-Heft-Nr. <i>NfS issue No.</i>	Karten-Nr. <i>Chart No.</i>	NfS-Heft-Nr. <i>NfS issue No.</i>
T 26	2017: 04	T 103	2017: 50
T 30	2016: 09 2017: 38, 49	T 151	2016: 29 2017: 47, 51–52 2018: 03, 10
T 31	2017: 20	T 162	2016: 01 2018: 06
T 32	2016: 09, 26 2017: 38, 49	T 1110	2017: 50 2018: 09
T 33	2016: 09, 26	T 1311	2018: 04
T 34	2017: 44	T 1320	2017: 50
T 42	2017: 25	T 1330	2017: 50
T 43	2017: 20	T 1340	2017: 50
T 46	2017: 25	T 1350	2017: 14, 41, 48
P 50	2017: 51–52 2018: 11	T 1410	2017: 14
T 50	2016: 34–35	T 1430	2017: 14
T 54	2016: 32–33	T 1440	2017: 14
T 87	2018: 09	T 1511	2017: 48
T 90	2017: 14 2018: 09	T 1622	2017: 39
T 100	2017: 04	T 1711	2017: 25
		T 2610	2018: 06

Teil 1/Part 1**Berichtigungen zu den Karten/*Corrections to charts*****Nordsee/NorthSea***** 50 OWP BARD Offshore 1**

INT 1045

Letzte NfS: 17/18

Trage ein

Insert

54° 20,15' N 006° 01,64' E

(WSA Cuxhaven 47/18) 19/18

*** 1360 Krabbenloch**

Letzte NfS: 17/18

Streiche

Delete

zwischen

between

54° 00,9' N 008° 45,8' E

53° 59,5' N 008° 50,6' E

(WSA Tönning 50/18) 19/18

*** 1440 Ellenbogen**

Letzte NfS: 37/17

Trage ein

*Insert*5₆

und streiche

*and delete*6₄

dicht dabei

close by

55° 03,15' N 008° 27,69' E

Ersetze

*Replace*7₂

durch

*by*6₃

55° 02,84' N 008° 28,12' E

(WSA Tönning, Peilplan 67084/18) 19/18

*** 1610 Krabbenloch**

Letzte NfS: 18/18

Streiche

Delete

zwischen

between

54° 00,9' N 008° 45,8' E

53° 59,5' N 008° 50,6' E

(WSA Tönning 50/18) 19/18

Ostsee/Baltic Sea*** 33**

INT 1364

3003

Letzte NfS: 16/17

Plan B

Deckblatt vom 04.05.2018

Block dated 04.05.2018

(BSH N2/18) 19/18

163**N-lich Tolkebarren**

INT 1351

3005

Letzte NfS: 13/18

Trage ein

*Insert*¹/₄ *Rep (2018)*

54° 51,95' N 012° 12,93' E

(DK GST 13-14/159/18) 19/18

Teil 2/Part 2

Berichtigungen zu den Seebüchern/*Corrections to nautical publications*

(Gültig bis zur nächsten Ausgabe)

(Valid till next edition)

keine/*nil*

Teil 3/Part 3**Berichtigungen zum Katalog/Corrections to catalogue**

(Gültig bis zur nächsten Ausgabe)

(Valid till next edition)

S. 64 Deutsche Ostseeküste. Krt. 3005, ersetze alle Angaben durch:

Krt. Nr.	ISBN ISSN	Titel	Maßstab 1:	Ausgabe
3005	978-3-86987-791-4	Lübecker Bucht, Mecklenburger Bucht bis Møn und Boddengewässer 23 Blätter (Format A2) und Beilagen Berichtigungsdatum: 2018, 20. IV.		2018/ 2019
Übersichtskarte		Travemünde bis Stralsund	375 000	
Bl. 1		Rødbyhavn bis Dahmeshöved	100 000	
Bl. 2		Neustadt bis Travemünde	50 000	
Bl. 3		Dahmeshöved bis Bugspitze	100 000	
Bl. 4		Wohlenberger Wiek bis Offentief	25 000	
Bl. 5		Nördlich Insel Poel	25 000	
Bl. 6		Timmendorf bis Wismar Plan: A Hafen von Timmendorf B Hafen von Kirchdorf	25 000 4 000 4 000	
Bl. 7		Salzhaff Plan: A Großenbroder Binnensee B Sporthafen Großenbroder Binnensee	25 000 12 500 5 000	
Bl. 8		Kühlungsborn bis Wustrow	100 000	
Bl. 9		Warnemünde	12 500	
Bl. 10		Südlich Gedser Plan: A Hafen von Nysted B Ansteuerung von Gedser	100 000 3 500 40 000	
Bl. 11		Unterwarnow Plan: B Marienehe bis Stadthafen	12 000 15 000	
Bl. 12		Møn bis Kadetrinne Plan: C Hafen von Klintholm	100 000 6 000	
Bl. 13		Darßer Ort bis Dornbusch	100 000	
Bl. 14		Barhöft bis Parow	25 000	
Bl. 15		Gellenstrom bis Barhöft Plan: B Hafen von Barhöft E Hafen von Schaprode	25 000 4 000 4 000	
Bl. 16		Barther Bodden bis Bodstedt Plan: B Hafen von Zingst	25 000 3 000	
Bl. 17		Barther Zufahrt bis Grabow Plan: A Hafen von Barth	25 000 5 000	
Bl. 18		Bodstedt bis Born Plan: A Hafen von Prerow B Hafen von Bodstedt	25 000 5 000 3 000	
Bl. 19		Dierhagen bis Ribnitz-Damgarten Plan: D Hafen von Dierhagen E Hafen von Ribnitz	25 000 3 000 3 000	
Bl. 20		Born bis Wustrow Plan: B Hafen von Althagen C Hafen von Wustrow	25 000 3 000 3 000	
Bl. 21		Parow bis Stralsund Plan: A Barhöfter Rinne	25 000 10 000	
Bl. 22		Plan: A Warnemünde B Hafen von Kühlungsborn C Hafen von Wismar D Nothafen Darßer Ort E Hafen von Boltenhagen	5 000 4 000 10 000 10 000 5 000	
Bl. 23		Hafen von Stralsund	10 000	

(BSH N2/18) 19/18

Teil 4/Part 4 Mitteilungen/Notifications

* DE. Ostsee. Kieler Bucht. Hohwachter Bucht. Todendorf. Putlos. Schießzeiten

a)	Putlos	Zeit/Schedule	b)	Todendorf	Zeit/Schedule
	21.05.2018	Kein Schießbetrieb No firing exercises		21.05.2018	Kein Schießbetrieb No firing exercises
	22.05.2018	09:00–17:00		22.05.2018	09:00–17:00
	23.05.2018	09:00–24:00		23.05.2018	09:00–24:00
	24.05.2018	00:00–00:30 09:00–24:00		24.05.2018	00:00–00:30 09:00–24:00
	25.05.2018	00:00–00:30 09:00–12:30		25.05.2018	00:00–00:30 09:00–12:30
	26.05.2018	Kein Schießbetrieb No firing exercises		26.05.2018	Kein Schießbetrieb No firing exercises

Die Schießzeiten sind ohne Gewähr.
Maßgebend sind die Signale auf den Signalstellen
(s. Krt.) und auf den Sicherungsfahrzeugen.

Das Warngebiet auf See ist zu den oben genannten Schießzeiten gefährdet. Das Befahren ist gemäß Verordnung über Sicherungsmaßnahmen für militärische Sperr- und Warngebiete an der schleswig-holsteinischen Ost- und Westküste und im Nord-Ostsee-Kanal vom 1. Juni 2012 (BAnz. AT 11.06.2012 V1), zuletzt geändert durch die Verordnung vom 8. April 2013 (BAnz. AT 15.04.2013 V1) **verboten**. Es finden auch außerhalb dieser festgesetzten Schießzeiten Übungen statt, bei denen Leucht- und Signalmunition, außer Signal rot, verschossen wird.

Das Gefahrenggebiet (bezeichnet durch die Leuchtonnen H 1 bis H 3) außerhalb der Warngebiete ist während der Schießzeiten möglichst zu meiden und kann nach vorheriger Absprache mit der Bundeswehr befahren werden.

Die Küstenfunkstelle **Todendorf Naval** verbreitet von Montag bis Freitag jeweils 07:30, 11:00 und 15:30 Uhr, in Ausnahmefällen am Sonnabend 07:30 und 11:00 Uhr, eine Lagemeldung auf UKW-Kanal 11 zu den aktuellen Gefahrenbereichen für den Schießbetrieb.

Die Lagemeldung wird 5 Minuten zuvor auf UKW-Kanal 16 angekündigt.

* DE. Baltic Sea. Kiel Bight. Hohwachter Bucht. Todendorf. Putlos. Firing exercises

*The schedule is not guaranteed.
The signals shown at signal stations (see chart) and on control vessels prevail.*

*Navigation in the caution area during the above firing times is dangerous. Navigation is **prohibited** under the relevant shipping ordinance on safety measures in exercise areas off the coast of Schleswig-Holstein, dated 1 June 2012, (Federal Legal Gazette, 11.06.2012), last amended by the Ordinance of 8 April 2013 (Federal Legal Gazette, 15.04.2013). Exercises including use of illuminating and signalling ammunition, except red signals, also take place outside scheduled times.*

The danger area (marked by light-buoys H 1 to H 3) outside the caution areas should be avoided during firing exercises but vessels may pass through after permission has been granted by the Bundeswehr.

*The coast radio station **Todendorf Naval** transmits updated situation broadcasts concerning the danger area from Monday through Friday at 0730, 1100 and 1530, in exceptional cases also on Saturday at 0730 and 1100, on VHF channel 11.*

The situation broadcast will be announced 5 minutes in advance on VHF channel 16.

(WSA Lübeck 72/18) 19/18

* **DE. BSH. Marktüberwachung. Sicherheitshinweise für Eintauchanzüge**

Die Marktüberwachung des BSH wurde durch die United States Coast Guard (USCG) über mögliche Defekte an Eintauchanzügen informiert. In einigen Fällen löst sich die Klebnaht neben dem Frontreißverschluss.

Im Interesse Ihrer Sicherheit empfiehlt das BSH die Hinweise der USCG zu beachten. Sollten Sie defekte Eintauchanzüge an Bord feststellen, informieren Sie bitte die Marktüberwachung im BSH (möglichst inklusive genauer Beschreibung und Foto der Anzüge).

Der Sicherheitshinweis ist auch auf der Internetseite des BSH veröffentlicht (<http://www.bsh.de/de/Schiffahrt/Berufsschiffahrt/Marktueberwachung/index.jsp>).

* **DE. BSH. Market Surveillance. Safety notice for immersion suits**

The market surveillance at BSH was informed by the United States Coast Guard (USCG) about defective immersion suits on board several ships. In several cases the glue of the zipping mechanism failed.

To ensure your safety on board, the BSH recommends following the instructions from the USCG. If you find defective immersion suits on board please inform the Market Surveillance at BSH (preferably including exact description and photo of the immersion suit).

The safety notice is also published on the web page of the BSH (http://www.bsh.de/en/Maritime_shipping/Commercial_shipping/Market_Surveillance/index.jsp).



UNITED STATES COAST GUARD

U.S. Department of Homeland Security

MARINE SAFETY ALERT

Inspections and Compliance Directorate

March 20, 2018
Washington, DC

Safety Alert 03-18

Don't Wait! Ensure a Better Fate! **Check your immersion suit zipper seams**

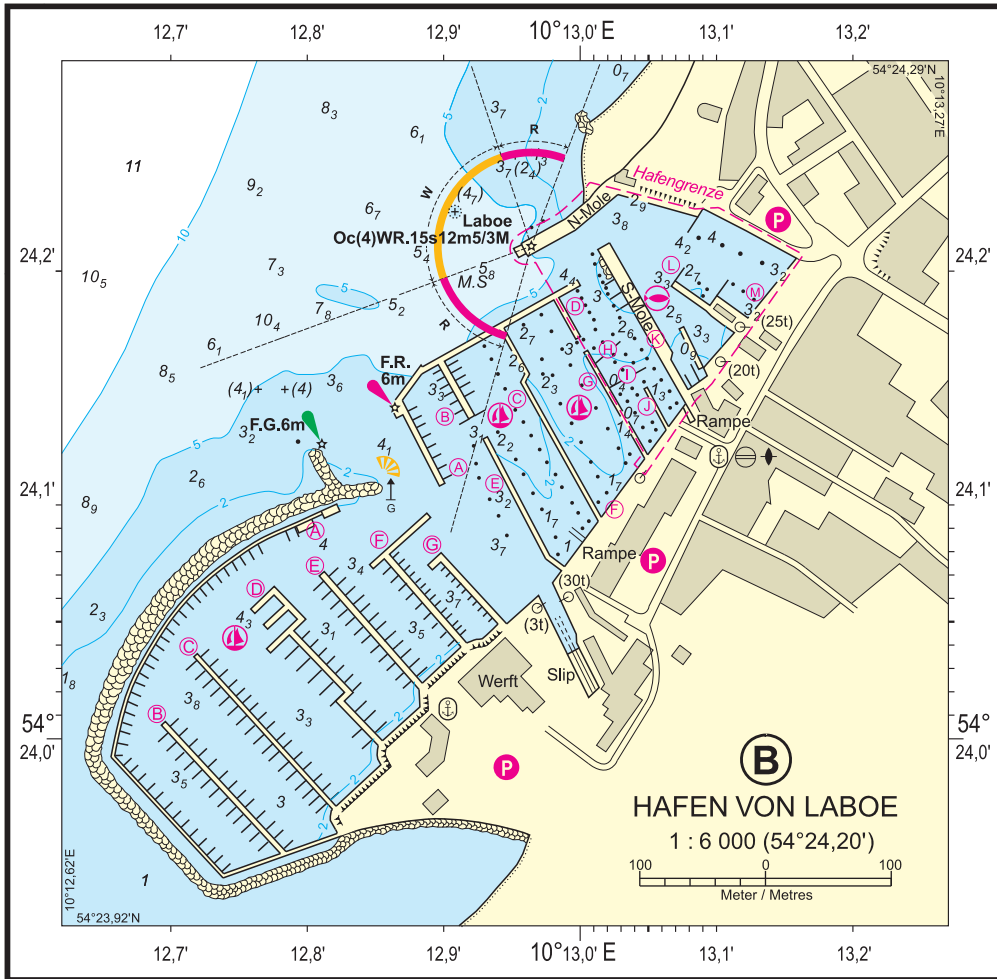
During a recent inspection, U.S. Coast Guard Port State Control examiners discovered a significant flaw involving almost all of a vessel's immersion suits. The examiners noted that the glue used to attach the main zipper to the body of the suit had failed. Failure of the suit at this location will prevent the suit from achieving a watertight seal. Such conditions present serious risk to crewmembers in a survival situation.

Due to the high failure rate discovered during the Coast Guard exam (35 out of 40 suits were defective), the Coast Guard **strongly recommends** that vessel operators **inspect their Immersion Suits for this potential unsafe condition**. Do not wait to discover the problem during a real emergency. As a reminder, any replacement survival suits need to be approved by the vessel's Flag State.



Distributed by the Office of Investigations and Casualty Analysis, Washington DC. Questions may be sent to HQS-PF-flr-CG-INV@uscg.mil.

(BSH S11/18) 19/18



Nachrichten für Seefahrer (NfS) – online

Information für die Berufsschifffahrt

Die vom Bundesamt für Seeschifffahrt und Hydrographie (BSH) herausgegebenen, digitalen NfS sind als amtliche Veröffentlichung anerkannt und werden deshalb nicht mehr kostenlos auf den Internetseiten des BSH (www.bsh.de) zur Verfügung gestellt.

Die digitalen NfS können online zum gleichen Preis wie das gedruckte NfS-Heft bezogen werden.

Information für die Klein- und Sportschifffahrt

Die Klein- und Sportschifffahrt kann den Berichtigungsservice (auch als Sammelberichtigungen bekannt) für die vom BSH herausgegebenen Seekarten, Sportbootkarten und nautischen Veröffentlichungen verwenden.

German Notices to Mariners (NfS) – online

Information to commercial shipping

The digitised Nachrichten für Seefahrer (NfS) on the BSH's website are official publications for which a fee is charged, as for the printed NfS.

Digitised Nachrichten für Seefahrer (NfS) are available at the same price as printed NfS.

Information to small craft and leisure shipping

Summaries of corrections to the navigational charts, small craft charts and publications issued by the BSH can be accessed on the BSH's website.

Schifffahrt	Meeresdaten	Meeresnutzung	Produkte	Anträge	Das BSH
Berufsschifffahrt					
Sportschifffahrt			Flaggenzertifikate		
Hersteller			Sportbootvermessung		
Produkte			Berichtigungsservice Karten		
www.bsh.de			Berichtigungsservice Klein- und Sportschifffahrtskarten		
			Berichtigungsservice Bücher		
			Zeitweilige Mindertiefen deutsche Ostseeküste		
			Führerscheinfreie Sportbootmotoren		
			Navigationslichter		

Die kostenlos zur Verfügung gestellten Sammelberichtigungen ersetzen nicht die amtlichen NfS.

Allgemeine Information

Die digitalen Nachrichten für Seefahrer werden online als eine gesamte NfS-Datei und in einzelnen Dateien angeboten (alle im PDF-Format):

- Teile 1–4 der NfS
- Beilagen zu den NfS
- Seekarten-Deckblätter in den NfS

Innerhalb der gesamten NfS-Datei und in der Datei Teile 1–4 sind im Navigationsfenster der Software von Adobe Acrobat Lesezeichen eingerichtet, die das gezielte Aufsuchen von Informationen erleichtern.

Der Schifffahrt wird empfohlen, die von der IMO angenommenen „Guidelines for the on-board use and application of computers – MSC/Circ.891“ vom 21. Dezember 1998 zu beachten.

The summaries of corrections, which are available free of charge, do not replace the official NfS.

General information

The digitised Nachrichten für Seefahrer (NfS) in PDF format can be ordered completely or as:

- parts 1 to 4
- enclosures
- chart blocks

Within the files of the complete NfS and parts 1–4, the search for information is facilitated by icons on the Adobe Acrobat navigation window.

Mariners are advised to comply with the “Guidelines for the on-board use and application of computers – MSC/Circ.891” of 21 December 1998 which has been adopted by the IMO.