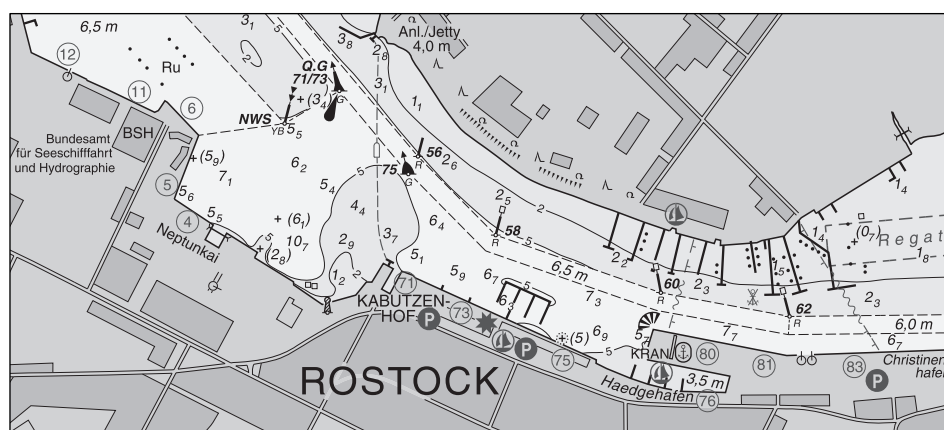


BUNDESAMT FÜR  
SEESCHIFFFAHRT  
UND  
HYDROGRAPHIE

## Nachrichten für Seefahrer *Notices to Mariners*

Amtliche Veröffentlichungen für die Seeschifffahrt  
*Official Maritime Publication*

23. März 2018 · 149. Jahrgang  
*23 March 2018 · Volume 149*



NfS 12/2018

**Karten, Leuchtfeuerverzeichnisse, Seehandbücher usw. bitte sofort berichtigen**

Geographische Länge bezogen auf den Nullmeridian.  
Kurse und Peilungen rechtweisend in Graden von 000° bis 360°.  
Sektorengrenzen der Feuer von See aus.  
Tragweiten für 10 sm meteorologische Sichtweite; Sichtweiten für 5 m Augeshöhe.  
Tiefenangaben und trockenfallende Höhen bezogen auf das Kartennull.  
Andere Höhen bezogen auf kartenspezifische Höhenbezugsflächen.  
Entfernungsangaben in metrischen Maßen sowie in Seemeilen (sm) und Kabellängen (kbl).  
Zeichen und Abkürzungen in den deutschen Seekarten siehe Karte 1/INT 1.

Weitere Abkürzungen und Erklärungen in der „Jährlichen Beilage zu den Nachrichten für Seefahrer“ (NfS) sowie im „Handbuch für Brücke und Kartenhaus“.

**Übersetzungen**

Die bereitgestellten englischen Übersetzungen sind ein Service für die internationale Schifffahrt. Rechtsverbindlich ist der deutsche Text.

**Freiwillige Mitarbeit**

Jeder Hinweis zur Vervollständigung oder Berichtigung der nautischen Veröffentlichungen dient der Seeschifffahrt. Beiträge erbitten wir an das:

Bundesamt für Seeschifffahrt und Hydrographie		
Neptunallee 5, 18057 Rostock		
Telefon/Telephone	+49 (0) 3 81 45 63-5	(Vermittlung/operator)
Telefax	+49 (0) 3 81 45 63-9 48	(Vermittlung/operator)
	-7 69	(Nautischer Informationsdienst/ Navigational Information Service)
E-Mail/E-mail	nfs@bsh.de	
Internet	www.bsh.de	

Die Inhalte dieses Werkes sind rechtlich geschützt. Die dadurch begründeten Rechte, insbesondere die der Übersetzung, des Nachdrucks, des Vortrags, der Entnahme von Abbildungen und Tabellen, der Verbreitung, der Mikroverfilmung oder der Vervielfältigung auf anderen Wegen und der Speicherung bleiben, auch bei nur auszugsweiser Verwertung, vorbehalten. Eine Vervielfältigung dieses Werkes oder von Teilen dieses Werkes ist auch im Einzelfall nur in den Grenzen der gesetzlichen Bestimmungen der Bundesrepublik Deutschland zulässig.

Verbindlicher Endpreis Monatsabonnement € 10,50 inkl. MwSt., Einzelheft € 3,00 inkl. MwSt. (zzgl. Postzustellgebühr)  
(für den Europäischen Wirtschaftsraum gelten die Preise als „Unverbindliche Preisempfehlung“)

© Bundesamt für Seeschifffahrt und Hydrographie  
Hamburg und Rostock 2018  
www.bsh.de  
ISSN-Nr. Druck 0027-7444  
Digital 1437-4048

**Charts, Lists of Lights, Sailing Directions etc. to be corrected immediately**

Geographic longitude referred to Greenwich meridian.  
True courses and bearings in degrees from 000° to 360°.  
Sector limits of lights from seaward.  
Luminous ranges at 10 nautical miles meteorological visibility, at 5 m height of eye.  
Depths and drying heights referred to Chart Datum.  
Other heights referred to chart specific height datum.  
Distances in metric units, nautical miles, and cable lengths.  
For symbols and abbreviations used in the German nautical charts, please refer to Karte 1/INT 1.

Additional abbreviations and explanations are provided in the enclosure to the “Annual enclosure to the Notices to Mariners” (NfS) and in the “Handbuch für Brücke und Kartenhaus”.

**Translations**

The provided English translations are a service for the international shipping. The German text version prevails in any case.

**Voluntary cooperation**

Any information provided to supplement or correct nautical publications supports the safety of navigation. Such information should be sent to:

*The contents of this publication are protected by copyright. All rights are reserved, specifically the rights of translation, reprinting, recitation, reuse of illustrations and tables, promulgation, reproduction on microfilm or in any other way, as well as the right of storage, either in whole or in part. Reproduction of this publication or parts of this publication is permitted only under the provisions of German law, also in individual cases.*

Fixed price per month € 10.50 incl. VAT, single issue € 3.00 incl. VAT (plus postage)

(In the European Economic Area, the above prices are recommended prices)

© Federal Maritime and Hydrographic Agency  
Hamburg and Rostock 2018  
www.bsh.de  
ISSN-Nr. Print 0027-7444  
Digital 1437-4048

**P- und T-Berichtigungen/*P and T corrections***

Nach den Nachrichten für Seefahrer Heft 01/2016 bis zum Heft 11/2018  
*According to the German Notices to Mariners (NfS) issue 01/2016 to issue 11/2018*

**Teil 1 – Berichtigungen zu den Karten/*Part 1 – Corrections to charts*****Nordsee/*North Sea***

5

**Ostsee/*Baltic Sea***

30	32	43	54	1621
----	----	----	----	------

**Teil 2 – Berichtigungen zu den Seebüchern/*Part 2 – Corrections to nautical publications***

4003 Leuchtfeuerverzeichnis, südöstliche Nordsee 2018

**Teil 3 – Berichtigungen und Informationen zum Katalog/*Part 3 – Corrections and information to catalogue***

2452 Seekarten und Bücher Katalog

**Neuerscheinungen des BSH/*New BSH publications***Bücher/*Books*: –Karten/*Charts*: –**Teil 4 – Mitteilungen/*Part 4 – Notifications***

- DE. Ostsee. Kieler Bucht. Hohwachter Bucht. Todendorf. Putlos. Schießzeiten/*DE. Baltic Sea. Kieler Bucht. Hohwachter Bucht. Todendorf. Putlos. Firing exercises*
- DE. Ostsee. Zeitweilige Messgeräte/*DE. Baltic Sea. Temporary measuring instruments*
- DE. Ostsee. Kieler Bucht. Hörnbrücke Öffnungszeiten/*DE. Baltic Sea. Kieler Bucht. Hörnbrücke Bridge Openings*

**Beilagen/*Enclosures***

- DE. BSH. Deckblätter zum Lfv./*DE. BSH. Corrections to the List of Lights*

**P- und T-Berichtigungen/*P and T corrections***

**Gültige P- und T-Berichtigungen**  
vom 23. März 2018

***P and T Corrections in force***  
*dated 23 March 2018*

Nach den Nachrichten für Seefahrer  
Heft 01/2016 bis zum Heft 11/2018

*According to the German Notices to Mariners (NfS)*  
*issue 01/2016 to issue 11/2018*

Karten-Nr. <i>Chart No.</i>	NfS-Heft-Nr. <i>NfS issue No.</i>	Karten-Nr. <i>Chart No.</i>	NfS-Heft-Nr. <i>NfS issue No.</i>
T 26	2017: 04	T 103	2017: 50
T 30	2016: 09 2017: 38, 49	T 151	2016: 29 2017: 47, 51–52 2018: 03, 10
T 31	2017: 20	T 162	2016: 01 2018: 06
T 32	2016: 09, 26 2017: 38, 49	T 1110	2017: 50 2018: 09
T 33	2016: 09, 26	T 1311	2018: 04
T 34	2017: 44	T 1320	2017: 50
T 42	2017: 25	T 1330	2017: 50
T 43	2017: 20	T 1340	2017: 50
T 46	2017: 25	T 1350	2017: 14, 41, 48
P 50	2017: 51–52 2018: 11	T 1410	2017: 14
T 50	2016: 34–35	T 1430	2017: 14
T 54	2016: 32–33	T 1440	2017: 14
T 87	2018: 09	T 1511	2017: 48
T 90	2017: 14 2018: 09	T 1622	2017: 39
T 100	2017: 04	T 1711	2017: 25
		T 2610	2018: 06

**Teil 1/Part 1****Berichtigungen zu den Karten/*Corrections to charts*****Nordsee/*NorthSea***

★ 5

INT 1458

3011

Letzte NfS: 07/18

**NO-lich Reiherplate****Teil 1**Ersetze  
*Replace*Fl.4s9m3M  
Tide scaledurch  
*by*F.9m3M  
Tide scale

53° 24,99' N 008° 29,45' E



Fl.4s9m7M

durch  
*by*

F.9m7M

53° 25,03' N 008° 29,81' E

(WSA Bremerhaven 22/18) 12/18

**Ostsee/Baltic Sea**

\* 30

**S-lich Gabelsflach**

INT 1353

3003, 3004

Letzte NfS: 09/18

Trage ein  
Insert*Unrein (Munition)/Foul (explosives)*mit 250 m Radius um  
*with 250 m radius at*54° 30,01' N 010° 20,67' E  
54° 29,44' N 010° 20,95' Ezwischen  
*between*54° 29,88' N 010° 22,06' E  
54° 29,40' N 010° 21,78' E  
54° 29,00' N 010° 23,55' E  
54° 29,63' N 010° 23,92' E  
54° 29,88' N 010° 22,06' E*Unrein (Munition)/Foul (explosives)*in dem Gebiet  
*in the area*zwischen  
*between*54° 30,31' N 010° 23,93' E  
54° 29,99' N 010° 23,95' E  
54° 30,04' N 010° 25,32' E  
54° 30,36' N 010° 25,26' E  
54° 30,31' N 010° 23,93' E*Unrein (Munition)/Foul (explosives)*in dem Gebiet  
*in the area*

(WSA Lübeck 32/18) 12/18

\* 32

**S-lich Gabelsflach**

INT 1359

3003, 3004

Letzte NfS: 09/18

Trage ein  
Insert*Unrein (Munition)/Foul (explosives)*mit 250 m Radius um  
*with 250 m radius at*54° 30,01' N 010° 20,67' E  
54° 29,44' N 010° 20,95' Ezwischen  
*between*54° 29,88' N 010° 22,06' E  
54° 29,40' N 010° 21,78' E  
54° 29,00' N 010° 23,55' E  
54° 29,63' N 010° 23,92' E  
54° 29,88' N 010° 22,06' E*Unrein (Munition)/Foul (explosives)*in dem Gebiet  
*in the area*zwischen  
*between*54° 30,33' N 010° 24,40' E  
54° 30,31' N 010° 23,93' E  
54° 29,99' N 010° 23,95' E  
54° 30,01' N 010° 24,40' E*Unrein (Munition)/Foul (explosives)*in dem Gebiet  
*in the area*

(WSA Lübeck 32/18) 12/18

★ 43

**S-lich Gabelsflach**

INT 1358

Letzte NfS:

51-52/17

Trage ein

Insert

*Unrein (Munition)/Foul (explosives)*

mit 250 m Radius um

with 250 m radius at

54° 30,01' N 010° 20,67' E

54° 29,44' N 010° 20,95' E



zwischen

between

54° 29,88' N 010° 22,06' E

54° 29,40' N 010° 21,78' E

54° 29,00' N 010° 23,55' E

54° 29,63' N 010° 23,92' E

54° 29,88' N 010° 22,06' E

*Unrein (Munition)/Foul (explosives)*

in dem Gebiet

in the area



zwischen

between

54° 30,31' N 010° 23,93' E

54° 29,99' N 010° 23,95' E

54° 30,04' N 010° 25,32' E

54° 30,36' N 010° 25,26' E

54° 30,31' N 010° 23,93' E

*Unrein (Munition)/Foul (explosives)*

in dem Gebiet

in the area

(WSA Lübeck 32/18) 12/18

★ 54

**Gabet**

INT 1303

Letzte NfS: 37/17

Trage ein

Insert



9.4 Rep (2018)

55° 32,78' N 010° 34,04' E

(DK GST 07/85/18) 12/18

★ 1621

**Wieker Bodden**

3006

Letzte NfS: 08/18

Trage ein

Insert

+ ( 1<sub>6</sub> )

54° 35,875' N 013° 15,176' E

+ ( 1<sub>4</sub> )

54° 35,663' N 013° 15,047' E

(WSA Stralsund 24/18) 12/18

**Teil 2/Part 2**

**Berichtigungen zu den Seebüchern/*Corrections to nautical publications***

(Gültig bis zur nächsten Ausgabe)

*(Valid till next edition)*

**4003 Leuchtuerverzeichnis, südöstlicher Teil 2018**

Berichtigung als Beilage in der Mitte des Heftes



**Teil 3/Part 3****Berichtigungen zum Katalog/Corrections to catalogue**

(Gültig bis zur nächsten Ausgabe)

*(Valid till next edition)***S. 67 Papierseekarten für die Klein- und Sportschiffahrt. Krt. 3020, ersetze alle Angaben durch:**

Krt. Nr.	ISBN /ISSN	Titel	Maßstab 1:	Ausgabe
<b>3020</b>	978-3-86987-792-1	<b>Zatoka Pomorska, Zalew Szczeciński/ Pommersche Bucht, Stettiner Haff</b> 13 Blätter (Format A2) und Beilagen Berichtigungsdatum: 2018, 5. I.		2018/ 2019
Übersichtskarte		Od Rugii do Szczecina/Rügen bis Stettin	375 000	
Bl. 1		Zatoka Pomorska, od Greifswalder Oie do Niechorza/ Pommersche Bucht, Greifswalder Oie bis Horst	150 000	
Bl. 2		Cieśnina Świna/Die Meerenge Swine	40 000	
Bl. 3		Zalew Szczeciński, część zachodnia/Stettiner Haff, westlicher Teil	40 000	
Bl. 4		Zalew Szczeciński, część wschodnia/Stettiner Haff, östlicher Teil	40 000	
Bl. 5		Roztoka Odrzańska/Papenwasser Plan: A Port Trzebież/Hafen von Ziegenort B Port Stepnica/Hafen von Stepenitz	40 000 10 000 4 000	
Bl. 6		Od Polic do Szczecina/Pölitz bis Stettin	40 000	
Bl. 7		Zalew Kamieński/Camminer Bodden Plan: A Port Kamień Pomorski/Hafen von Cammin	30 000 7 500	
Bl. 8		Od Zalewu Kamieńskiego do Zalewu Szczeciń- skiego/Camminer Bodden bis Stettiner Haff Plan: A Port Wolin/Hafen von Wollin	30 000 6 000	
Bl. 9		Port Świnoujście/Hafen von Swinemünde	10 000	
Bl. 10		Plan: A Police/Pölitz B Od Polic do Skolwina/ Pölitz bis Odermünde	17 500 17 500	
Bl. 11		Port Szczecin, część północna/Hafen von Stettin, nördlicher Teil Plan: Nebenkarte	10 000 10 000	
Bl. 12		Port Szczecin, część południowa/Hafen von Stettin, südlicher Teil	10 000	
Bl. 13		Plan: A Lubin – Zalesie/Lebbin bis Laaziger Ablage B Kanał Mieliński/Mellin-Fahrt C Port Nowe Warpno/Hafen von Neuwarp D Port Dziwnów/Hafen von Dievenow	20 000 10 000 5 000 10 000	

(BSH N2/18) 12/18

## S. 68 Papierseekarten für die Klein- und Sportschiffahrt. Krt. 3021, ersetze alle Angaben durch:

Krt. Nr.	ISBN /ISSN	Titel	Maßstab 1:	Ausgabe
3021	978-3-86987-793-8	<b>Od Zatoki Pomorskiej do Mierzei Helskiej/ Pommersche Bucht bis Halbinsel Hela</b> 12 Blätter (Format A2) und Beilagen Berichtigungsdatum: 2018, 5. I.		2018/ 2019
Übersichtskarte		Bałyk południowy/Ostsee, südlicher Teil	1 000 000	
Bl. 1		Bałyk, Wybrzeże polskie/Ostsee, polnische Küste	500 000	
Bl. 2		Zatoka Pomorska, od Greifswalder Oie do Niechorza/ Pommersche Bucht, Greifswalder Oie bis Horst	150 000	
Bl. 3		Od Mrzeżyna do Darłowa/ Treptower Deep bis Rügenwalde	150 000	
Bl. 4		Od Jarosławca do Czołpina/Jershöft bis Scholpin	150 000	
Bl. 5		Od Czołpina do Rozewia/Scholpin bis Rixhöft	150 000	
Bl. 6		Od Rozewia do Helu/Rixhöft bis Hela	150 000	
Bl. 7		Port Świnoujście/Hafen von Swinemünde	10 000	
Bl. 8		Podejście do portu Kołobrzeg/Ansteuerung von Kolberg	50 000	
Bl. 9		Podejście do portu Darłowo/Ansteuerung von Rügenwalde	50 000	
		Plan: A Port Darłowo/Hafen von Rügenwalde	15 000	
Bl. 10		Podejście do portu Ustka/Ansteuerung von Stolpmünde	50 000	
		Plan: A Port Ustka/Hafen von Stolpmünde	10 000	
		B Port Rowy/Hafen von Rowe	4 000	
Bl. 11		Podejście do portu Łeba/Ansteuerung von Leba	50 000	
Bl. 12		Plan: A Port Dziwnów/Hafen von Dievenow	10 000	
		B Port Mrzeżyno/Hafen von Treptower Deep	7 500	
		C Port Dźwirzyno/Hafen von Kolberger Deep	5 000	
		D Port Kołobrzeg/Hafen von Kolberg	10 000	
		E Port Łeba/Hafen von Leba	10 000	
		F Władysławowo podejście/ Ansteuerung von Großendorf	15 000	
		G Port Władysławowo/Hafen von Großendorf	6 000	

(BSH N2/18) 12/18

**Informationen zum Katalog/*Information to catalogue***

Beabsichtigte Neue Ausgaben  
Die Karten erscheinen innerhalb der nächsten  
1–3 Wochen.

*New Editions scheduled for publications  
The charts will be published within the next  
1–3 weeks.*

**S. 61**

Krt. Nr.	ISBN /ISSN	Titel	Maßstab 1:	Ausgabe
<b>3002</b>	978-3-86987-869-0	<b>Planungskarte für die Klein- und Sportschiffahrt Ostsee</b>		2018
Teil 1		Deutsche Ostseeküste und angrenzende Gewässer	375 000	
Teil 2		Polnische Ostseeküste und angrenzende Gewässer	500 000	

(BSH N2/18) 12/18

Beabsichtigte Neue Karten  
Die Karten erscheinen innerhalb der nächsten  
1–3 Wochen.

*New Charts scheduled for publications  
The charts will be published within the next  
1–3 weeks.*

**S. 35**

Krt. Nr.	INT Nr.	ISBN /ISSN	Titel	Maßstab 1:	Ausgabe
<b>1510</b>		978-3-86987-856-0	<b>Die Jade mit Wilhelmshaven</b>	<b>30 000</b>	–
<b>1520</b>		978-3-86987-860-7	<b>Die Jade, Wilhelmshaven und Jadebusen</b>	<b>30 000</b>	–
<b>1521</b>		978-3-86987-868-3	<b>Wilhelmshaven</b>	<b>12 500</b>	–
<b>1530</b>		978-3-86987-848-5	<b>Die Weser von Hohe Weg bis Imsum</b>	<b>30 000</b>	–

(BSH N2/18) 12/18

**S. 37**

Krt. Nr.	INT Nr.	ISBN /ISSN	Titel	Maßstab 1:	Ausgabe
<b>1130</b>		978-3-86987-857-7	<b>Die Ems, Dukegat bis Gatjebogen</b>	<b>30 000</b>	–
<b>1140</b>		978-3-86987-858-4	<b>Die Ems mit Emden</b>	<b>30 000</b>	–
<b>1141</b>		978-3-86987-855-3	<b>Emden</b>	<b>12 500</b>	–
<b>1150</b>		978-3-86987-859-1	<b>Die Ems, Emssperrwerk bis Papenburg</b>	<b>30 000</b>	–

(BSH N2/18) 12/18

## Teil 4/Part 4 Mitteilungen/Notifications

### \* DE. Ostsee. Kieler Bucht. Hohwachter Bucht. Todendorf. Putlos. Schießzeiten

a)	Putlos	Zeit/Schedule	b)	Todendorf	Zeit/Schedule
	02.04.2018	Kein Schießbetrieb No firing exercises		02.04.2018	Kein Schießbetrieb No firing exercises
	03.04.2018			03.04.2018	
	04.04.2018			04.04.2018	
	05.04.2018			05.04.2018	
	06.04.2018			06.04.2018	
	07.04.2018			07.04.2018	

Die Schießzeiten sind ohne Gewähr.  
Maßgebend sind die Signale auf den Signalstellen (s. Krt.) und auf den Sicherungsfahrzeugen.

Das Warnggebiet auf See ist zu den oben genannten Schießzeiten gefährdet. Das Befahren ist gemäß Verordnung über Sicherungsmaßnahmen für militärische Sperr- und Warnggebiete an der schleswig-holsteinischen Ost- und Westküste und im Nord-Ostsee-Kanal vom 1. Juni 2012 (BAnz. AT 11.06.2012 V1), zuletzt geändert durch die Verordnung vom 8. April 2013 (BAnz. AT 15.04.2013 V1) **verboten**. Es finden auch außerhalb dieser festgesetzten Schießzeiten Übungen statt, bei denen Leucht- und Signalmunition, außer Signal rot, verschossen wird.

Das Gefahrenggebiet (bezeichnet durch die Leuchtonnen H 1 bis H 3) außerhalb der Warnggebiete ist während der Schießzeiten möglichst zu meiden und kann nach vorheriger Absprache mit der Bundeswehr befahren werden.

Die Küstenfunkstelle **Todendorf Naval** verbreitet von Montag bis Freitag jeweils 07:30, 11:00 und 15:30 Uhr, in Ausnahmefällen am Sonnabend 07:30 und 11:00 Uhr, eine Lagemeldung auf UKW-Kanal 11 zu den aktuellen Gefahrenbereichen für den Schießbetrieb.

Die Lagemeldung wird 5 Minuten zuvor auf UKW-Kanal 16 angekündigt.

### \* DE. Baltic Sea. Kieler Bucht. Hohwachter Bucht. Todendorf. Putlos. Firing exercises

*The schedule is not guaranteed.  
The signals shown at signal stations (see chart) and on control vessels prevail.*

*Navigation in the caution area during the above firing times is dangerous. Navigation is **prohibited** under the relevant shipping ordinance on safety measures in exercise areas off the coast of Schleswig-Holstein, dated 1 June 2012, (Federal Legal Gazette, 11.06.2012), last amended by the Ordinance of 8 April 2013 (Federal Legal Gazette, 15.04.2013). Exercises including use of illuminating and signalling ammunition, except red signals, also take place outside scheduled times.*

*The danger area (marked by light-buoys H 1 to H 3) outside the caution areas should be avoided during firing exercises but vessels may pass through after permission has been granted by the Bundeswehr.*

*The coast radio station **Todendorf Naval** transmits updated situation broadcasts concerning the danger area from Monday through Friday at 0730, 1100 and 1530, in exceptional cases also on Saturday at 0730 and 1100, on VHF channel 11.*

*The situation broadcast will be announced 5 minutes in advance on VHF channel 16.*

(WSA Lübeck 39/18) 12/18

★ **DE. Ostsee. Zeitweilige Messgeräte**

(Mitteilung im NfS-Heft 04/2018 aufgehoben)

Zahlreiche Messgeräte liegen zeitweilig in den Küstengewässern und der ausschließlichen Wirtschaftszone Deutschlands aus.

Die Tabelle weist auf die diesbezüglichen, gültigen Bekanntmachungen für Seefahrer (BfS) der zuständigen Wasserstraßen- und Schifffahrtsämter (WSÄ) hin. Die Bekanntmachungen enthalten weitere Angaben zu Anzahl der Messstellen, deren genaue geographische Lage, den betroffenen Karten, der voraussichtlichen Dauer und besondere Bemerkungen.

Die Messgeräte sind mit gelben Tonnen oder Leuchtonnen bezeichnet und in sicherem Abstand (mindestens 2 Kabel) zu passieren. Die Karte mit dem besten Maßstab ist berücksichtigt.

Weitere Angaben zu Messgeräten siehe IHO Circular Letter 30/2000 und Handbuch für Brücke und Kartenhaus.

Die Tabelle ist auf folgender BSH-Webseite online:

[http://www.bsh.de/de/Schifffahrt/Berufsschifffahrt/Nautische\\_Warnnachrichten/Messgeraete/index.jsp](http://www.bsh.de/de/Schifffahrt/Berufsschifffahrt/Nautische_Warnnachrichten/Messgeraete/index.jsp)

★ **DE. Baltic Sea. Temporary measuring instruments**

(Notification in NfS issue 04/2018 cancelled)

Numerous measuring instruments are established temporarily in the German coastal waters and Exclusive Economic Zone.

The table below lists currently valid notifications (BfS) of the Waterways and Shipping Boards (WSA). The notifications contain additional details concerning the number of measuring points, their geographic position, charts affected, expected duration, and special notes.

The measuring instruments are marked either by yellow buoys or by yellow light-buoys and have to be passed at a safe distance (at least 2 cables). The most convenient chart is quoted.

For additional information about the measuring instruments, please refer to IHO Circular Letter 30/2000 and Handbuch für Brücke und Kartenhaus.

The table is available online on the BSH's following internet page:

[http://www.bsh.de/en/Maritime\\_shipping/Commercial\\_shipping/Navigational\\_warnings/measuring\\_instruments\\_index.jsp](http://www.bsh.de/en/Maritime_shipping/Commercial_shipping/Navigational_warnings/measuring_instruments_index.jsp)

WSA mit BFS-Nummer	Datum	Seegebiet	Karten	Bemerkungen
WSA with BfS No.	Date	Sea area	Charts	Remarks
WSA Stralsund 23/18	13.03.2016	O-lich Rügen, Greifswalder Bodden, NO-lich Usedom	151, 1511, 1512, 1578	neu/new
WSA Lübeck 206(T)/17	09.11.2017	Kieler Bucht	32	
WSA Lübeck 186(T)/17	29.09.2017	Lübecker Bucht	37	
WSA Lübeck 184(T)/17	28.09.2017	Lübecker Bucht	35	
WSA Lübeck 183(T)/17	28.09.2017	Kieler Bucht	43	
WSA Lübeck 157(T)/17	30.08.2017	Fehmarnsund	31	
WSA Lübeck 132(T)/17	02.08.2017	Neustädter Bucht, Steinriff	35, 37	
WSA Stralsund 105(T)/16	28.06.2016	NW-lich Adlergrund	40	
WSA Lübeck 20(T)/16	23.02.2016	Fehmarnbelt, Kieler und Mecklenburger Bucht	31, 43	

(WSA Stralsund 23/18) 12/18

**\* DE. Ostsee. Kieler Bucht. Hörnbrücke Öff-  
nungszeiten**

(Mitteilung im NfS-Heft 46/17 aufgehoben)

54° 18,90' N 010° 08,15' E

**\* DE. Baltic Sea. Kieler Bucht. Hörnbrücke  
Bridge Openings**

(Notification in NfS issue 46/17 cancelled)

54° 18,90' N 010° 08,15' E

Montag–Freitag

*Monday–Friday*

06:20–06:35

10:45–11:00

15:00–15:15

16:00–16:15\*

16:40–16:55

18:05–18:20

19:30–19:45

20:55–21:10

Sonnabend / Sonn- und Feiertage

*Saturday, Sunday and Holidays*

09:10–09:25

09:55–10:10

10:45–11:00

15:00–15:15

16:00–16:15\*

16:40–16:55

18:00–18:15

19:20–19:35

\* nur bei Bedarf für Museumshafen

\* *only on demand for museum port*

Die Zeiten gelten ab sofort bis 6. Mai 2018.

Fahrzeuge müssen sich 20 Minuten vor der beab-  
sichtigten Passage unter Telefon +49 (0) 4 31 5 94  
12 63 anmelden.

*The times are valid from now until 6 May 2018.*

*Vessels have to call by phone +49 (0) 4 31 5 94 12 63  
20 minutes before intended passage.*

(WSA Lübeck 36/18) 12/18

**Beilagen/*Enclosures***

**DE. BSH. Deckblätter zum Lfv.**

***DE. BSH. Corrections to the List of Lights***

(BSH N2/18) 12/18

**4003 Lfv. südöstliche Nordsee 2018**

<b>316920</b> B 1295.4	<b>Strohauser Plate, W</b> Dalben, mit gelbem Mast Angestrahlt	53°24,99' N 008°29,45' E	<b>F.W</b>	<b>9 m W 3 M</b>	(WSA Bremerhaven 22/18) 2018-12
<b>316940</b> B 1295.44	<b>Strohauser Plate, O</b> Dalben, gelb	53°25,03' N 008°29,81' E	<b>F.W</b>	<b>9 m W 7 M</b>	(WSA Bremerhaven 22/18) 2018-12



## Nachrichten für Seefahrer (NfS) – online

### Information für die Berufsschiffahrt

Die vom Bundesamt für Seeschiffahrt und Hydrographie (BSH) herausgegebenen, digitalen NfS sind als amtliche Veröffentlichung anerkannt und werden deshalb nicht mehr kostenlos auf den Internetseiten des BSH ([www.bsh.de](http://www.bsh.de)) zur Verfügung gestellt.

Die digitalen NfS können online zum gleichen Preis wie das gedruckte NfS-Heft bezogen werden.

### Information für die Klein- und Sportschiffahrt

Die Klein- und Sportschiffahrt kann den Berichtigungsservice (auch als Sammelberichtigungen bekannt) für die vom BSH herausgegebenen Seekarten, Sportbootkarten und nautischen Veröffentlichungen verwenden.

## German Notices to Mariners (NfS) – online

### Information to commercial shipping

The digitised Nachrichten für Seefahrer (NfS) on the BSH's website are official publications for which a fee is charged, as for the printed NfS.

Digitised Nachrichten für Seefahrer (NfS) are available at the same price as printed NfS.

### Information to small craft and leisure shipping

Summaries of corrections to the navigational charts, small craft charts and publications issued by the BSH can be accessed on the BSH's website.

Schiffahrt	Meeresdaten	Meeresnutzung	Produkte	Anträge	Das BSH
Berufsschiffahrt					
Sportschiffahrt			Flaggenzertifikate		
Hersteller			Sportbootvermessung		
Produkte			Berichtigungsservice Karten		
<a href="http://www.bsh.de">www.bsh.de</a>			Berichtigungsservice Klein- und Sportschiffahrtskarten		
			Berichtigungsservice Bücher		
			Zeitweilige Mindertiefen deutsche Ostseeküste		
			Führerscheinfreie Sportbootmotoren		
			Navigationslichter		

Die kostenlos zur Verfügung gestellten Sammelberichtigungen ersetzen nicht die amtlichen NfS.

### Allgemeine Information

Die digitalen Nachrichten für Seefahrer werden online als eine gesamte NfS-Datei und in einzelnen Dateien angeboten (alle im PDF-Format):

- Teile 1–4 der NfS
- Beilagen zu den NfS
- Seekarten-Deckblätter in den NfS

Innerhalb der gesamten NfS-Datei und in der Datei Teile 1–4 sind im Navigationsfenster der Software von Adobe Acrobat Lesezeichen eingerichtet, die das gezielte Aufsuchen von Informationen erleichtern.

Der Schiffahrt wird empfohlen, die von der IMO angenommenen „Guidelines for the on-board use and application of computers – MSC/Circ.891“ vom 21. Dezember 1998 zu beachten.

The summaries of corrections, which are available free of charge, do not replace the official NfS.

### General information

The digitised Nachrichten für Seefahrer (NfS) in PDF format can be ordered completely or as:

- parts 1 to 4
- enclosures
- chart blocks

Within the files of the complete NfS and parts 1–4, the search for information is facilitated by icons on the Adobe Acrobat navigation window.

Mariners are advised to comply with the “Guidelines for the on-board use and application of computers – MSC/Circ.891” of 21 December 1998 which has been adopted by the IMO.