

BUNDESAMT FÜR
SEESCHIFFFAHRT
UND
HYDROGRAPHIE

Nachrichten für Seefahrer

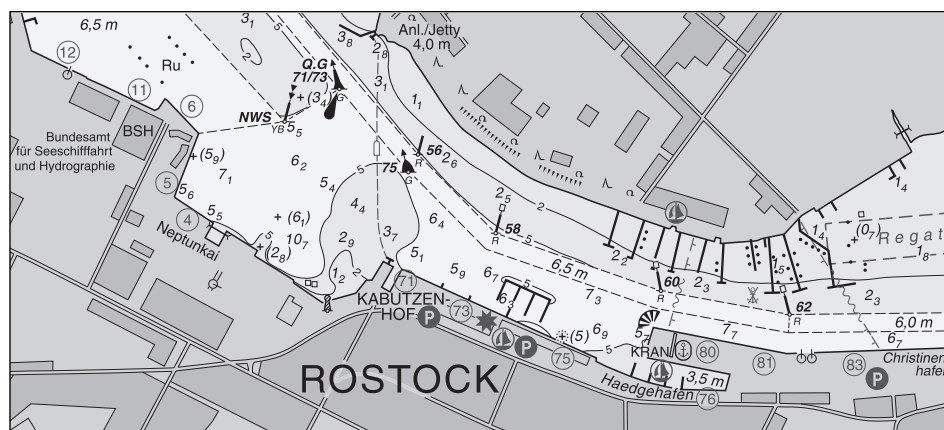
Notices to Mariners

Amtliche Veröffentlichungen für die Seeschifffahrt

Official Maritime Publication

23. Februar 2018 · 149. Jahrgang

23 February 2018 · Volume 149



NfS 08/2018

Karten, Leuchtfeuerverzeichnisse, Seehandbücher usw. bitte sofort berichtigen

Geographische Länge bezogen auf den Nullmeridian.
Kurse und Peilungen rechtweisend in Graden von 000° bis 360°.
Sektorengrenzen der Feuer von See aus.
Tragweiten für 10 sm meteorologische Sichtweite; Sichtweiten für 5 m Augeshöhe.
Tiefenangaben und trockenfallende Höhen bezogen auf das Kartennull.
Andere Höhen bezogen auf kartenspezifische Höhenbezugsflächen.
Entfernungsangaben in metrischen Maßen sowie in Seemeilen (sm) und Kabellängen (kbl).
Zeichen und Abkürzungen in den deutschen Seekarten siehe Karte 1/INT 1.

Weitere Abkürzungen und Erklärungen in der „Jährlichen Beilage zu den Nachrichten für Seefahrer“ (NfS) sowie im „Handbuch für Brücke und Kartenhaus“.

Übersetzungen

Die bereitgestellten englischen Übersetzungen sind ein Service für die internationale Schifffahrt. Rechtsverbindlich ist der deutsche Text.

Freiwillige Mitarbeit

Jeder Hinweis zur Vervollständigung oder Berichtigung der nautischen Veröffentlichungen dient der Seeschifffahrt. Beiträge erbitten wir an das:

Bundesamt für Seeschifffahrt und Hydrographie		
Neptunallee 5, 18057 Rostock		
Telefon/Telephone	+49 (0) 3 81 45 63-5	(Vermittlung/operator)
Telefax	+49 (0) 3 81 45 63-9 48	(Vermittlung/operator)
	-7 69	(Nautischer Informationsdienst/ Navigational Information Service)
E-Mail/E-mail	nfs@bsh.de	
Internet	www.bsh.de	

Die Inhalte dieses Werkes sind rechtlich geschützt. Die dadurch begründeten Rechte, insbesondere die der Übersetzung, des Nachdrucks, des Vortrags, der Entnahme von Abbildungen und Tabellen, der Verbreitung, der Mikroverfilmung oder der Vervielfältigung auf anderen Wegen und der Speicherung bleiben, auch bei nur auszugsweiser Verwertung, vorbehalten. Eine Vervielfältigung dieses Werkes oder von Teilen dieses Werkes ist auch im Einzelfall nur in den Grenzen der gesetzlichen Bestimmungen der Bundesrepublik Deutschland zulässig.

Verbindlicher Endpreis Monatsabonnement € 10,50 inkl. MwSt., Einzelheft € 3,00 inkl. MwSt. (zzgl. Postzustellgebühr)
(für den Europäischen Wirtschaftsraum gelten die Preise als „Unverbindliche Preisempfehlung“)

© Bundesamt für Seeschifffahrt und Hydrographie
Hamburg und Rostock 2018
www.bsh.de
ISSN-Nr. Druck 0027-7444
Digital 1437-4048

Charts, Lists of Lights, Sailing Directions etc. to be corrected immediately

Geographic longitude referred to Greenwich meridian.
True courses and bearings in degrees from 000° to 360°.
Sector limits of lights from seaward.
Luminous ranges at 10 nautical miles meteorological visibility, at 5 m height of eye.
Depths and drying heights referred to Chart Datum.
Other heights referred to chart specific height datum.
Distances in metric units, nautical miles, and cable lengths.
For symbols and abbreviations used in the German nautical charts, please refer to Karte 1/INT 1.

Additional abbreviations and explanations are provided in the enclosure to the “Annual enclosure to the Notices to Mariners” (NfS) and in the “Handbuch für Brücke und Kartenhaus”.

Translations

The provided English translations are a service for the international shipping. The German text version prevails in any case.

Voluntary cooperation

Any information provided to supplement or correct nautical publications supports the safety of navigation. Such information should be sent to:

The contents of this publication are protected by copyright. All rights are reserved, specifically the rights of translation, reprinting, recitation, reuse of illustrations and tables, promulgation, reproduction on microfilm or in any other way, as well as the right of storage, either in whole or in part. Reproduction of this publication or parts of this publication is permitted only under the provisions of German law, also in individual cases.

Fixed price per month € 10.50 incl. VAT, single issue € 3.00 incl. VAT (plus postage)

(In the European Economic Area, the above prices are recommended prices)

© Federal Maritime and Hydrographic Agency
Hamburg and Rostock 2018
www.bsh.de
ISSN-Nr. Print 0027-7444
Digital 1437-4048

P- und T-Berichtigungen/P and T corrections

Nach den Nachrichten für Seefahrer Heft 01/2016 bis zum Heft 07/2018
 According to the German Notices to Mariners (NfS) issue 01/2016 to issue 07/2018

Teil 1 – Berichtigungen zu den Karten/Part 1 – Corrections to charts**Nordsee/North Sea**

2	87	1120	1210	1230	1240
50	90	1160	1220		

Ostsee/Baltic Sea

34	1517	1621			
----	------	------	--	--	--

Teil 2 – Berichtigungen zu den Seebüchern/Part 2 – Corrections to nautical publications

keine/*nil*

Teil 3 – Berichtigungen und Informationen zum Katalog/Part 3 – Corrections and information to catalogue

2452 Seekarten und Bücher Katalog

Neuerscheinungen des BSH/New BSH publications

Bücher/*Books*: –

Karten/*Charts*: 34/INT 1365

Teil 4 – Mitteilungen/Part 4 – Notifications

- DE. Ostsee. Kieler Bucht. Hohwachter Bucht. Todendorf. Putlos. Schießzeiten/*DE. Baltic Sea. Kieler Bucht. Hohwachter Bucht. Todendorf. Putlos. Firing exercises*
- DE. Sommerzeit 2018/*DE. Summer Time 2018*

Beilagen/Enclosures

keine/*nil*

P- und T-Berichtigungen/*P and T corrections***Gültige P- und T-Berichtigungen**
vom 23. Februar 2018***P and T Corrections in force***
*dated 23 February 2018*Nach den Nachrichten für Seefahrer
Heft 01/2016 bis zum Heft 07/2018*According to the German Notices to Mariners (NfS)*
issue 01/2016 to issue 07/2018

Karten-Nr. <i>Chart No.</i>	NfS-Heft-Nr. <i>NfS issue No.</i>	Karten-Nr. <i>Chart No.</i>	NfS-Heft-Nr. <i>NfS issue No.</i>
T 26	2017: 04	T 151	2016: 29, 49
T 30	2016: 09, 23 2017: 38, 49	T 151	2017: 47, 51–52 2018: 03
T 31	2017: 20	T 162	2016: 01
T 32	2016: 09, 26 2017: 38, 49	T 162	2018: 06
T 33	2016: 09, 26	T 1110	2017: 50
T 34	2016: 27 2017: 44	T 1311	2018: 04
T 40	2017: 41	T 1320	2017: 50
T 42	2017: 25	T 1330	2017: 50
T 43	2017: 20	T 1340	2017: 50
T 46	2017: 25	T 1350	2017: 14, 41, 48
P 50	2017: 51–52	T 1410	2017: 14
T 50	2016: 34–35	T 1430	2017: 14
T 54	2016: 32–33	T 1440	2017: 14
T 90	2017: 14	T 1511	2017: 48
T 100	2017: 04	T 1515	2016: 50
T 103	2017: 50	T 1622	2017: 39
		T 1711	2017: 25
		T 2610	2018: 06

Teil 1/Part 1**Berichtigungen zu den Karten/*Corrections to charts*****Nordsee/*NorthSea****** 2 S-lich Nordergründe**

INT 1456

Letzte NfS: 07/18

Trage ein

Insert*Warn-St.*

53° 52,03' N 008° 07,42' E

(WSA Bremerhaven 13/18) 08/18

*** 50 OWP Nordsee One**

INT 1045

Letzte NfS: 05/18

Streiche

*Delete**buoyed*

53° 58,5' N 006° 49,8' E

(WSA Wilhelmshaven 3/18) 08/18

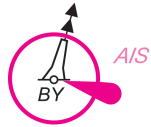
* 87

OWP Nordsee One

INT 1413

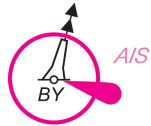
Letzte NfS: 03/18

Streiche

Delete

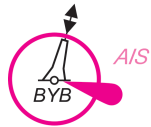
Q
Nordsee 1 N1

54° 00,0' N 006° 46,2' E



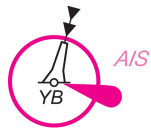
VQ
Nordsee 1 N2

54° 00,1' N 006° 52,2' E



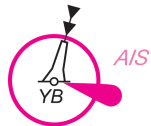
Q(3)10s
Nordsee 1 E

53° 59,3' N 006° 54,4' E



Q(6)+LFI.15s
Nordsee 1 S1

53° 58,1' N 006° 53,0' E



VQ(6)+LFI.10s
Nordsee 1 S2

53° 57,2' N 006° 46,2' E



Q(9)15s
Nordsee 1 W

53° 58,5' N 006° 44,4' E

(WSA Wilhelmshaven 3/18) 08/18

* 90

Randzel

INT 1461

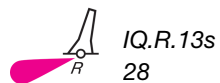
3012, 3015

Letzte NfS: 05/18

Ersetze

Replace

durch
by



53° 29,70' N 006° 49,16' E

(WSA Emden 21/18) 08/18

* 1120

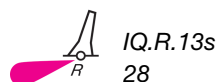
Randzel

Letzte NfS: 07/18

Ersetze

Replace

durch
by



53° 29,70' N 006° 49,16' E

(WSA Emden 21/18) 08/18

* 1160

Randzel

Letzte NfS: 05/18

Ersetze
Replace

28

durch
byIQ.R.13s
28

53° 29,70' N 006° 49,16' E

(WSA Emden 21/18) 08/18

* 1210

S-lich Nordergründe

Letzte NfS: 04/18

Trage ein
Insert

Warn-St.

53° 52,03' N 008° 07,42' E

(WSA Bremerhaven 13/18) 08/18

* 1220

S-lich Nordergründe

Letzte NfS: 07/18

Trage ein
Insert

Warn-St.

53° 52,03' N 008° 07,42' E

(WSA Bremerhaven 13/18) 08/18

* 1230

S-lich Nordergründe

Letzte NfS: 07/18

Trage ein
Insert

Warn-St.

53° 52,03' N 008° 07,42' E

(WSA Bremerhaven 13/18) 08/18

* 1240

S-lich Nordergründe

Letzte NfS: 07/18

Trage ein
Insert

Warn-St.

53° 52,03' N 008° 07,42' E

(WSA Bremerhaven 13/18) 08/18

Ostsee/Baltic Sea

* 34

INT 1365

Letzte NfS: 44/17

NEUE AUSGABE/*NEW EDITION*
27/16 – T 34 aufgehoben/*cancelled*

(BSH N2/18) 08/18

1517

INT 1299

3020, 3021

Letzte NfS: 04/18

Kanał Mieliński**Plan B**

Streiche

Delete

#

53° 53,64' N 014° 15,28' E

(PL 6/99/18) 08/18

* 1621

3006

Letzte NfS: 44/17

W-lich Martinshafen

Trage ein

Insert+ (1₂)

54° 31,31' N 013° 29,39' E

(BSH N1/18) 08/18

Teil 2/Part 2

Berichtigungen zu den Seebüchern/*Corrections to nautical publications*

(Gültig bis zur nächsten Ausgabe)

(Valid till next edition)

keine/*nil*

Teil 3/Part 3**Berichtigungen zum Katalog/*Corrections to catalogue***

(Gültig bis zur nächsten Ausgabe)

*(Valid till next edition)***S. 41 Ostsee, deutsche Küste, westlicher Teil. Krt. 34, ersetze alle Angaben durch:**

Krt. Nr.	INT Nr.	ISBN /ISSN	Titel	Maßstab 1:	Ausgabe
34	1365	978-3-86987-797-6	Häfen von Kiel Plan: A Plüschowhafen B Sporthafen Wik C Sporthafen Düsternbrook D Hafen von Möltenort E Sporthafen Mönkeberg F Ostuferhafen G Ostseekai bis Bahnhofskai	12 500 6 000 3 000 3 000 3 000 3 000 6 000 6 000	2018, II.

(BSH N2/18) 08/18

Informationen zum Katalog/*Information to catalogue*

Beabsichtigte Neue Ausgaben
Die Karten erscheinen innerhalb der nächsten
1–3 Wochen.

*New Editions scheduled for publications
The charts will be published within the next
1–3 weeks.*

S. 45

Krt. Nr.	INT Nr.	ISBN /ISSN	Titel	Maßstab 1:	Ausgabe
1623		978-3-86987-861-4	Boddengewässer von Barhöft bis Bodstedt	25 000	–

(BSH N2/18) 08/18

Teil 4/Part 4 Mitteilungen/Notifications

* DE. Ostsee. Kieler Bucht. Hohwachter Bucht. Todendorf. Putlos. Schießzeiten

a)	Putlos	Zeit/Schedule	b)	Todendorf	Zeit/Schedule
	05.03.2018	09:00–17:00		05.03.2018	09:00–17:00
	06.03.2018	09:00–17:00		06.03.2018	09:00–17:00
	07.03.2018	09:00–20:30		07.03.2018	09:00–20:30
	08.03.2018	09:00–20:30		08.03.2018	09:00–20:30
	09.03.2018	09:00–12:30		09.03.2018	09:00–12:30
	10.03.2018	Kein Schießbetrieb No firing exercises		10.03.2018	Kein Schießbetrieb No firing exercises

Die Schießzeiten sind ohne Gewähr. Maßgebend sind die Signale auf den Signalstellen (s. Krt.) und auf den Sicherungsfahrzeugen.

Das Warngebiet auf See ist zu den oben genannten Schießzeiten gefährdet. Das Befahren ist gemäß Verordnung über Sicherungsmaßnahmen für militärische Sperr- und Warngebiete an der schleswig-holsteinischen Ost- und Westküste und im Nord-Ostsee-Kanal vom 1. Juni 2012 (BAnz. AT 11.06.2012 V1), zuletzt geändert durch die Verordnung vom 8. April 2013 (BAnz. AT 15.04.2013 V1) **verboten**. Es finden auch außerhalb dieser festgesetzten Schießzeiten Übungen statt, bei denen Leucht- und Signalmunition, außer Signal rot, verschossen wird.

Das Gefahrenggebiet (bezeichnet durch die Leuchtonnen H 1 bis H 3) außerhalb der Warngebiete ist während der Schießzeiten möglichst zu meiden und kann nach vorheriger Absprache mit der Bundeswehr befahren werden.

Die Küstenfunkstelle **Todendorf Naval** verbreitet von Montag bis Freitag jeweils 07:30, 11:00 und 15:30 Uhr, in Ausnahmefällen am Sonnabend 07:30 und 11:00 Uhr, eine Lagemeldung auf UKW-Kanal 11 zu den aktuellen Gefahrenbereichen für den Schießbetrieb.

Die Lagemeldung wird 5 Minuten zuvor auf UKW-Kanal 16 angekündigt.

* DE. Sommerzeit 2018

Die mitteleuropäische Sommerzeit (MESZ) beginnt am 25. März um 02:00 Uhr MEZ. Im Zeitpunkt des Beginns der Sommerzeit wird die Stundenzählung um eine Stunde von 02:00 Uhr auf 03:00 Uhr vorgestellt. Die mitteleuropäische Sommerzeit endet am 28. Oktober um 03:00 Uhr MESZ. Im Zeitpunkt des Endes der Sommerzeit wird die Stundenzählung um eine Stunde von 03:00 Uhr auf 02:00 Uhr zurückgestellt. Von der doppelt erscheinenden Stunde von 02:00 Uhr bis 03:00 Uhr wird die erste Stunde als 2 A und die zweite Stunde als 2 B bezeichnet.

* DE. Baltic Sea. Kieler Bucht. Hohwachter Bucht. Todendorf. Putlos. Firing exercises

The schedule is not guaranteed. The signals shown at signal stations (see chart) and on control vessels prevail.

*Navigation in the caution area during the above firing times is dangerous. Navigation is **prohibited** under the relevant shipping ordinance on safety measures in exercise areas off the coast of Schleswig-Holstein, dated 1 June 2012, (Federal Legal Gazette, 11.06.2012), last amended by the Ordinance of 8 April 2013 (Federal Legal Gazette, 15.04.2013). Exercises including use of illuminating and signalling ammunition, except red signals, also take place outside scheduled times.*

The danger area (marked by light-buoys H 1 to H 3) outside the caution areas should be avoided during firing exercises but vessels may pass through after permission has been granted by the Bundeswehr.

*The coast radio station **Todendorf Naval** transmits updated situation broadcasts concerning the danger area from Monday through Friday at 0730, 1100 and 1530, in exceptional cases also on Saturday at 0730 and 1100, on VHF channel 11.*

The situation broadcast will be announced 5 minutes in advance on VHF channel 16.

(WSA Lübeck 4/18) 08/18

* DE. Summer Time 2018

Central European Summer Time (CEST) begins on 25 March, at 0200 CET. At the beginning of Summer Time, clocks have to be switched from 0200 to 0300. Central European Summer Time ends on 28 October, at 0300 CEST. At the end of Summer Time, clocks have to be switched from 0300 to 0200. The first hour of the doubled time period between 0200 and 0300 is called 2 A, the second hour 2 B.

(BAnz AT 22.10.2014 B1/18) 08/18

Nachrichten für Seefahrer (NfS) – online

Information für die Berufsschifffahrt

Die vom Bundesamt für Seeschifffahrt und Hydrographie (BSH) herausgegebenen, digitalen NfS sind als amtliche Veröffentlichung anerkannt und werden deshalb nicht mehr kostenlos auf den Internetseiten des BSH (www.bsh.de) zur Verfügung gestellt.

Die digitalen NfS können online zum gleichen Preis wie das gedruckte NfS-Heft bezogen werden.

Information für die Klein- und Sportschifffahrt

Die Klein- und Sportschifffahrt kann den Berichtigungsservice (auch als Sammelberichtigungen bekannt) für die vom BSH herausgegebenen Seekarten, Sportbootkarten und nautischen Veröffentlichungen verwenden.

German Notices to Mariners (NfS) – online

Information to commercial shipping

The digitised Nachrichten für Seefahrer (NfS) on the BSH's website are official publications for which a fee is charged, as for the printed NfS.

Digitised Nachrichten für Seefahrer (NfS) are available at the same price as printed NfS.

Information to small craft and leisure shipping

Summaries of corrections to the navigational charts, small craft charts and publications issued by the BSH can be accessed on the BSH's website.

Schifffahrt	Meeresdaten	Meeresnutzung	Produkte	Anträge	Das BSH
Berufsschifffahrt					
Sportschifffahrt			Flaggenzertifikate		
Hersteller			Sportbootvermessung		
Produkte			Berichtigungsservice Karten		
www.bsh.de			Berichtigungsservice Klein- und Sportschifffahrtskarten		
			Berichtigungsservice Bücher		
			Zeitweilige Mindertiefen deutsche Ostseeküste		
			Führerscheinfreie Sportbootmotoren		
			Navigationslichter		

Die kostenlos zur Verfügung gestellten Sammelberichtigungen ersetzen nicht die amtlichen NfS.

The summaries of corrections, which are available free of charge, do not replace the official NfS.

Allgemeine Information

Die digitalen Nachrichten für Seefahrer werden online als eine gesamte NfS-Datei und in einzelnen Dateien angeboten (alle im PDF-Format):

- Teile 1–4 der NfS
- Beilagen zu den NfS
- Seekarten-Deckblätter in den NfS

Innerhalb der gesamten NfS-Datei und in der Datei Teile 1–4 sind im Navigationsfenster der Software von Adobe Acrobat Lesezeichen eingerichtet, die das gezielte Aufsuchen von Informationen erleichtern.

Der Schifffahrt wird empfohlen, die von der IMO angenommenen „Guidelines for the on-board use and application of computers – MSC/Circ.891“ vom 21. Dezember 1998 zu beachten.

General information

The digitised Nachrichten für Seefahrer (NfS) in PDF format can be ordered completely or as:

- parts 1 to 4
- enclosures
- chart blocks

Within the files of the complete NfS and parts 1–4, the search for information is facilitated by icons on the Adobe Acrobat navigation window.

Mariners are advised to comply with the “Guidelines for the on-board use and application of computers – MSC/Circ.891” of 21 December 1998 which has been adopted by the IMO.