



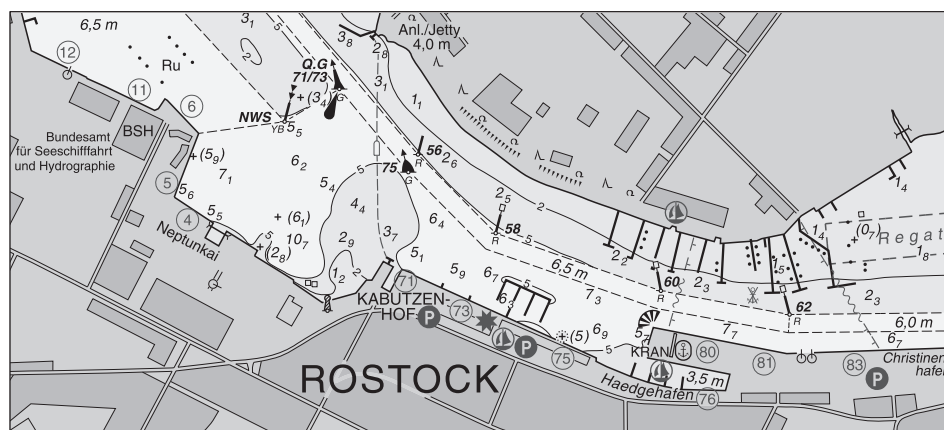
BUNDESAMT FÜR
SEESCHIFFFAHRT
UND
HYDROGRAPHIE

Nachrichten für Seefahrer

Notices to Mariners

Amtliche Veröffentlichungen für die Seeschifffahrt
Official Maritime Publication

02. Februar 2018 · 149. Jahrgang
02 February 2018 · Volume 149



NfS 05/2018

Karten, Leuchtfeuerverzeichnisse, Seehandbücher usw. bitte sofort berichtigen

Geographische Länge bezogen auf den Nullmeridian.
Kurse und Peilungen rechtweisend in Graden von 000° bis 360°.
Sektorengrenzen der Feuer von See aus.
Tragweiten für 10 sm meteorologische Sichtweite; Sichtweiten für 5 m Augeshöhe.
Tiefenangaben und trockenfallende Höhen bezogen auf das Kartennull.
Andere Höhen bezogen auf kartenspezifische Höhenbezugsflächen.
Entfernungsangaben in metrischen Maßen sowie in Seemeilen (sm) und Kabellängen (kbl).
Zeichen und Abkürzungen in den deutschen Seekarten siehe Karte 1/INT 1.

Weitere Abkürzungen und Erklärungen in der „Jährlichen Beilage zu den Nachrichten für Seefahrer“ (NfS) sowie im „Handbuch für Brücke und Kartenhaus“.

Übersetzungen

Die bereitgestellten englischen Übersetzungen sind ein Service für die internationale Schifffahrt. Rechtsverbindlich ist der deutsche Text.

Freiwillige Mitarbeit

Jeder Hinweis zur Vervollständigung oder Berichtigung der nautischen Veröffentlichungen dient der Seeschifffahrt. Beiträge erbitten wir an das:

Bundesamt für Seeschifffahrt und Hydrographie		
Neptunallee 5, 18057 Rostock		
Telefon/Telephone	+49 (0) 3 81 45 63-5	(Vermittlung/operator)
Telefax	+49 (0) 3 81 45 63-9 48	(Vermittlung/operator)
	-7 69	(Nautischer Informationsdienst/ Navigational Information Service)
E-Mail/E-mail	nfs@bsh.de	
Internet	www.bsh.de	

Die Inhalte dieses Werkes sind rechtlich geschützt. Die dadurch begründeten Rechte, insbesondere die der Übersetzung, des Nachdrucks, des Vortrags, der Entnahme von Abbildungen und Tabellen, der Verbreitung, der Mikroverfilmung oder der Vervielfältigung auf anderen Wegen und der Speicherung bleiben, auch bei nur auszugsweiser Verwertung, vorbehalten. Eine Vervielfältigung dieses Werkes oder von Teilen dieses Werkes ist auch im Einzelfall nur in den Grenzen der gesetzlichen Bestimmungen der Bundesrepublik Deutschland zulässig.

Verbindlicher Endpreis Monatsabonnement € 10,50 inkl. MwSt., Einzelheft € 3,00 inkl. MwSt. (zzgl. Postzustellgebühr)
(für den Europäischen Wirtschaftsraum gelten die Preise als „Unverbindliche Preisempfehlung“)

© Bundesamt für Seeschifffahrt und Hydrographie
Hamburg und Rostock 2018
www.bsh.de
ISSN-Nr. Druck 0027-7444
Digital 1437-4048

Charts, Lists of Lights, Sailing Directions etc. to be corrected immediately

Geographic longitude referred to Greenwich meridian.
True courses and bearings in degrees from 000° to 360°.
Sector limits of lights from seaward.
Luminous ranges at 10 nautical miles meteorological visibility, at 5 m height of eye.
Depths and drying heights referred to Chart Datum.
Other heights referred to chart specific height datum.
Distances in metric units, nautical miles, and cable lengths.
For symbols and abbreviations used in the German nautical charts, please refer to Karte 1/INT 1.

Additional abbreviations and explanations are provided in the enclosure to the “Annual enclosure to the Notices to Mariners” (NfS) and in the “Handbuch für Brücke und Kartenhaus”.

Translations

The provided English translations are a service for the international shipping. The German text version prevails in any case.

Voluntary cooperation

Any information provided to supplement or correct nautical publications supports the safety of navigation. Such information should be sent to:

The contents of this publication are protected by copyright. All rights are reserved, specifically the rights of translation, reprinting, recitation, reuse of illustrations and tables, promulgation, reproduction on microfilm or in any other way, as well as the right of storage, either in whole or in part. Reproduction of this publication or parts of this publication is permitted only under the provisions of German law, also in individual cases.

Fixed price per month € 10.50 incl. VAT, single issue € 3.00 incl. VAT (plus postage)

(In the European Economic Area, the above prices are recommended prices)

© Federal Maritime and Hydrographic Agency
Hamburg and Rostock 2018
www.bsh.de
ISSN-Nr. Print 0027-7444
Digital 1437-4048

P- und T-Berichtigungen/P and T corrections

Nach den Nachrichten für Seefahrer Heft 01/2016 bis zum Heft 04/2018
 According to the German Notices to Mariners (NfS) issue 01/2016 to issue 04/2018

Teil 1 – Berichtigungen zu den Karten/Part 1 – Corrections to charts**Nordsee/North Sea**

4	46	89	1120	1620	1650
5	47	90	1160	1630	1660
42	50	1110	1170	1640	1711

Ostsee/Baltic Sea

32

Teil 2 – Berichtigungen zu den Seebüchern/Part 2 – Corrections to nautical publications

2155	Funkdienst für die Klein- und Sportschiffahrt 2018
20061	Nordsee-Handbuch, südöstlicher Teil 2016

Teil 3 – Berichtigungen und Informationen zum Katalog/Part 3 – Corrections and information to catalogue

2452	Seekarten und Bücher Katalog
------	------------------------------

Neuerscheinungen des BSH/New BSH publications

Bücher/Books: 2155

Karten/Charts: 5/INT 1458, 32/INT 1359, 90/INT 1461, 1160, 1170

Teil 4 – Mitteilungen/Part 4 – Notifications

- DE. Ostsee. Kieler Bucht. Hohwachter Bucht. Todendorf. Putlos. Schießzeiten/DE. Baltic Sea. Kieler Bucht. Hohwachter Bucht. Todendorf. Putlos. Firing exercises
- DE. BSH. Nautischer Informationsdienst. Amtliches regionales Seekartenwerk im DIN A1-Format/DE. BSH. Navigational Information Service. Official regional sea charts in DIN A1 format
- DE. BSH. Nautischer Informationsdienst Neuausgabe des „Funkdienst für die Klein- und Sportschiffahrt 2018“/DE. BSH. Nautical Information Service New Edition of “Funkdienst für die Klein- und Sportschiffahrt 2018”
- DE. BSH. Eisbericht. Amtsblatt des Bundesamtes für Seeschiffahrt und Hydrographie/DE. BSH. Ice Report. Official gazette of the Federal Maritime and Hydrographic Agency (BSH)

Beilagen/Enclosures

keine/nil

P- und T-Berichtigungen/*P and T corrections*

Gültige P- und T-Berichtigungen
vom 02. Februar 2018

P and T Corrections in force
dated 02 February 2018

Nach den Nachrichten für Seefahrer
Heft 01/2016 bis zum Heft 04/2018

According to the German Notices to Mariners (NfS)
issue 01/2016 to issue 04/2018

Karten-Nr. <i>Chart No.</i>	NfS-Heft-Nr. <i>NfS issue No.</i>	Karten-Nr. <i>Chart No.</i>	NfS-Heft-Nr. <i>NfS issue No.</i>
T 5	2017: 48	T 100	2017: 04
T 26	2017: 04	T 103	2017: 50
T 30	2016: 09, 23 2017: 38, 49	T 151	2016: 29, 49 2017: 47, 51–52
T 31	2017: 20	T 151	2018: 03
T 32	2016: 09, 26 2017: 38, 49	T 162	2016: 01
T 33	2016: 09, 26	T 1110	2017: 50
T 34	2016: 27 2017: 44	T 1311	2018: 04
T 40	2017: 41	T 1320	2017: 50
T 42	2017: 25	T 1330	2017: 50
T 43	2017: 20	T 1340	2017: 50
T 46	2017: 25	T 1350	2017: 14, 41, 48
P 50	2016: 38 2017: 05, 51–52	T 1410	2017: 14
T 50	2016: 34–35	T 1430	2017: 14
T 54	2016: 32–33	T 1440	2017: 14
T 90	2017: 14	T 1511	2017: 48
		T 1515	2016: 50
		T 1622	2017: 39
		T 1711	2017: 25

Teil 1/Part 1**Berichtigungen zu den Karten/*Corrections to charts*****Nordsee/NorthSea***** 4****Bremerhaven**

INT 1457

3011

Letzte NfS: 47/17

Trage ein

*Insert**11₃*

und streiche

*and delete**11₈*

dicht dabei

close by

53° 32,811' N 008° 33,767' E

Plan, Teil 1

Trage ein

*Insert**11₃*

und streiche

*and delete**11₈*

dicht dabei

close by

53° 32,811' N 008° 33,767' E

(WSA Bremerhaven, Peilplan 65909/17) 05/18

*** 5**

INT 1458

Letzte NfS: 48/17

NEUE AUSGABE/*NEW EDITION*

(BSH N2/18) 05/18

*** 42****Brunsbüttel**

INT 1366

3009

Letzte NfS:

51-52/17

Plan C

Trage ein

Insert

 Mess-G.
FI(5)Y.20s

53° 53,269' N 009° 08,920' E

(WSA Cuxhaven 8/18) 05/18

* 46 **Brunsbüttel. Krautsand. St. Margarethen**

INT 1453

Letzte NfS: 03/18

Trage ein
InsertMess-G.
FI(5)Y.20s

53° 53,27' N 009° 08,92' E

13₉und streiche
*and delete*15₂dicht dabei
close by

53° 45,98' N 009° 23,68' E

12₈

53° 52,37' N 009° 15,15' E

Streiche
Delete

53° 52,8' N 009° 13,7' E

Plan BTrage ein
InsertMess-G.
FI(5)Y.20s

53° 53,269' N 009° 08,920' E

(WSA Hamburg, Peilplan 66075, 66119/17; WSA Cuxhaven 8, 11/18) 05/18

* 47 **Krautsand. NO-lich Stadersand**

INT 1454

Letzte NfS: 01/18

Trage ein
*Insert*13₉

53° 45,98' N 009° 23,68' E

PlanTrage ein
*Insert*13₄und streiche
*and delete*14₉dicht dabei
close by

53° 38,256' N 009° 31,778' E

(WSA Hamburg, Peilplan 65687, 66075/17) 05/18

50**Dogger Tail End**

INT 1045

Letzte NfS: 03/18

Trage ein
*Insert*25₅ Wk

55° 27,00' N 003° 54,67' E

26 Wk

55° 26,27' N 003° 39,71' E

27₅ Wk

55° 17,24' N 003° 13,76' E

29 Wk

55° 26,09' N 003° 51,13' E

29₅ Wk55° 27,85' N 003° 39,33' E
55° 33,19' N 003° 49,54' E

31 Wk

55° 25,64' N 003° 20,41' E
55° 27,34' N 003° 34,60' E
55° 28,60' N 003° 45,21' E
55° 29,42' N 003° 36,25' E
55° 30,54' N 003° 43,65' E
55° 30,75' N 003° 45,28' E
55° 30,76' N 003° 51,57' E
55° 31,28' N 003° 41,30' E

32 Wk

55° 31,57' N 003° 50,88' E

33 Wk

55° 31,93' N 003° 44,83' E

38/16 – P 50 aufgehoben/*cancelled*05/17 – P 50 aufgehoben/*cancelled*

(NL 3/53/18) 05/18

★ 89

Letzte NfS: 45/17

EINGEZOGEN/*WITHDRAWN*

(BSH N2/18) 05/18

★ 90

INT 1461

Letzte NfS: 04/18

NEUE AUSGABE/*NEW EDITION*

(BSH N2/18) 05/18

★ 1110

Randzelgat

Letzte NfS: 04/18

DEM NÄCHST NEUE AUSGABE
*NEW EDITION DUE FOR PUBLICATION*Trage ein
Insertzwischen
between

53° 33,14' N 006° 40,92' E
 53° 33,56' N 006° 39,98' E
 53° 33,26' N 006° 39,60' E
 53° 32,84' N 006° 40,55' E
 53° 33,14' N 006° 40,92' E

*Emergency anchorage*in dem Gebiet
in the area

(BSH N2/18) 05/18

★ 1120

Randzelgat

Letzte NfS: 04/18

DEM NÄCHST NEUE AUSGABE
*NEW EDITION DUE FOR PUBLICATION*Trage ein
Insertzwischen
between

53° 33,14' N 006° 40,92' E
 53° 33,56' N 006° 39,98' E
 53° 33,26' N 006° 39,60' E
 53° 32,84' N 006° 40,55' E
 53° 33,14' N 006° 40,92' E

*Emergency anchorage*in dem Gebiet
in the area

(BSH N2/18) 05/18

★ 1160

NEUE KARTE/*NEW CHART*

(BSH N2/18) 05/18

★ 1170

NEUE KARTE/*NEW CHART*

(BSH N2/18) 05/18

* 1620

Brunsbüttel

Letzte NfS: 03/18

Trage ein
Insert

53° 53,269' N 009° 08,920' E

Streiche
Delete

53° 52,8' N 009° 13,7' E

(WSA Cuxhaven 8, 11/18) 05/18

* 1630

Brunsbüttel. St. Margarethen

Letzte NfS: 47/17

Trage ein
Insert

53° 53,269' N 009° 08,920' E

12_g

53° 52,374' N 009° 15,147' E

Streiche
Delete

53° 52,8' N 009° 13,7' E

(WSA Hamburg, Peilplan 66119/17; WSA Cuxhaven 8, 11/18) 05/18

* 1640

Krautsand

Letzte NfS: 01/18

Trage ein
Insert13_g und streiche
and delete15₂ dicht dabei
close by

53° 45,984' N 009° 23,678' E

(WSA Hamburg, Peilplan 66075/18) 05/18

* 1650

NO-lich Stadersand

Letzte NfS: 01/18

PlanTrage ein
Insert13₄ und streiche
and delete14₉ dicht dabei
close by

53° 38,256' N 009° 31,778' E

(WSA Hamburg, Peilplan 65687/17) 05/18

* 1660

NO-lich Stadersand

Letzte NfS: 17/17

PlanTrage ein
Insert13₄ und streiche
and delete14₉ dicht dabei
close by

53° 38,256' N 009° 31,778' E

(WSA Hamburg, Peilplan 65687/17) 05/18

* 1711

Brunsbüttel

Letzte NfS: 47/17

Trage ein
Insert

53° 53,269' N 009° 08,920' E

(WSA Cuxhaven 8/18) 05/18

Ostsee/Baltic Sea

* 32

INT 1359

Letzte NfS: 02/18

NEUE AUSGABE/*NEW EDITION*

(BSH N2/18) 05/18

Teil 2/Part 2**Berichtigungen zu den Seebüchern/*Corrections to nautical publications***

(Gültig bis zur nächsten Ausgabe)

(Valid till next edition)

2155 Funkdienst für die Klein- und Sportschiffahrt 2018 NEUE AUSGABE

Abgeschlossen mit NfS-Heft 04 vom 26. Januar 2018

(BSH N2/18) 05/18

20061 Nordsee-Handbuch, südöstlicher Teil 2016

S. 91 Schifffahrtsbeschränkungen. Meerestechnische Anlagen und Bauwerke, ersetze alle Angaben und die Berichtigung 23/16 durch:

Meerestechnische Anlagen und Bauwerke siehe auch Abschnitt A 1.5
Windparks

Global Tech I,
EnBW Hohe See,
Bard Offshore 1, SSO-lich Weiße Bank
Gode Wind,
Nordsee One, N-lich Juist

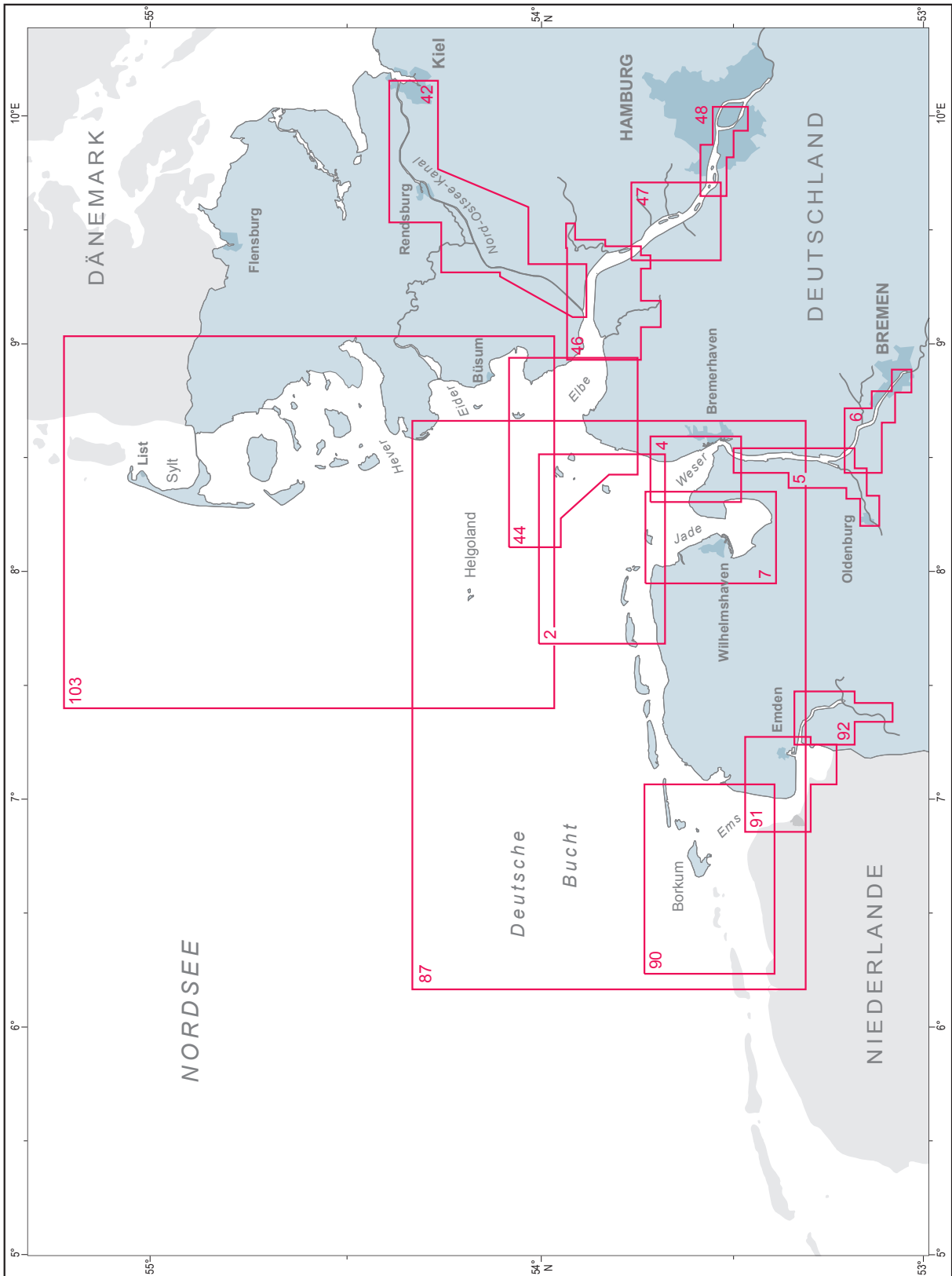
(BAnz AT 15.01.2018 B8/18) 05/18

Teil 3/Part 3**Berichtigungen zum Katalog/*Corrections to catalogue***

(Gültig bis zur nächsten Ausgabe)

(Valid till next edition)

S. 30 **Deutsche Bucht.** Ersetze die Abbildung und die Berichtigung 46/2017 durch:



(BSH N2/18) 05/18

S. 31 Deutsche Bucht. Krt. 5, ersetze alle Angaben durch:

Krt. Nr.	INT Nr.	ISBN /ISSN	Titel	Maßstab 1:	Ausgabe
5	1458	978-3-86987-852-2	Die Weser von Nordenham bis Farge Plan: A Hafen von Brake B Hafen von Elsfleth C Die Hunte von Huntebrück bis Oldenburg D Hafen von Oldenburg E Huntemündung	25 000 10 000 10 000 50 000 20 000 10 000	2018, I.

(BSH N2/18) 05/18

S. 31 Deutsche Bucht. Krt. 89, streiche alle Angaben.

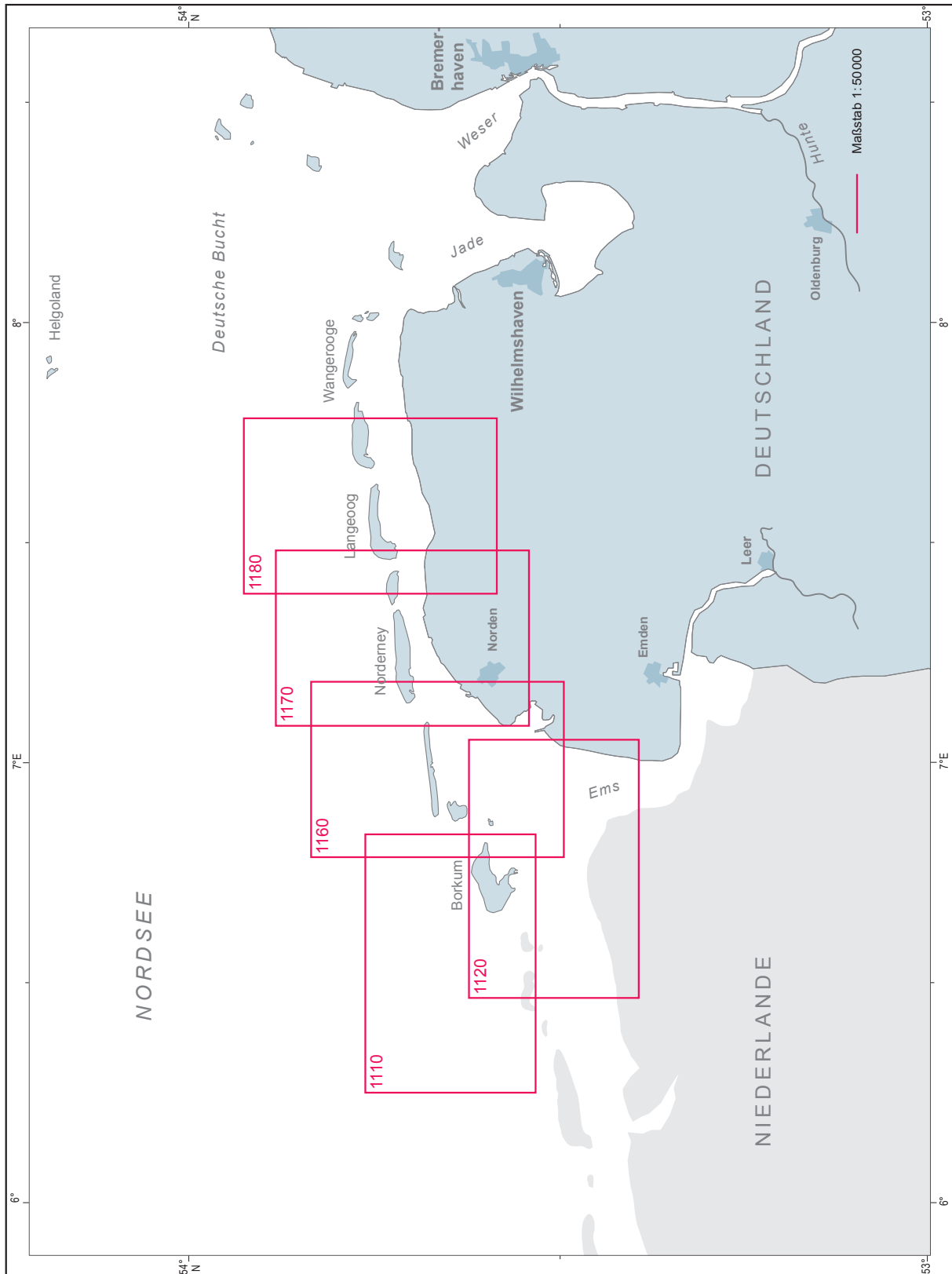
(BSH N2/18) 05/18

S. 31 Deutsche Bucht. Krt. 90, ersetze alle Angaben durch:

Krt. Nr.	INT Nr.	ISBN /ISSN	Titel	Maßstab 1:	Ausgabe
90	1461	978-3-86987-824-9	Emsmündung Plan: Eemshaven	50 000 20 000	2018, I.

(BSH N2/18) 05/18

S. 36 **Deutsche Bucht, westlicher Teil, A1-Format.** Ersetze die Abbildung und die Berichtigung 50/2017 durch:



(BSH N2/18) 05/18

S. 37 Ersetze die Tabelle und die Berichtigungen 50/2017 und 4/2018 durch:

Krt. Nr.	INT Nr.	ISBN /ISSN	Titel	Maßstab 1:	Ausgabe
1110		978-3-86987-836-2	Emsmündung und Borkum	50 000	2017, XII.
1120		978-3-86987-837-9	Emsmündung, innerer Teil und Borkum Plan: A Hafen von Borkum B Eemshaven	50 000 12 500 20 000	2017, XII.
1160		978-3-86987-850-8	Osterems, Borkum bis Norderney	50 000	2018, I.
1170		978-3-86987-851-5	Juist bis Langeoog Plan: A Hafen von Norddeich B Hafen von Norderney	50 000 12 500 12 500	2018, I.
1180		978-3-86987-842-3	Baltrum bis Spiekeroog Plan: A Hafen von Langeoog B Hafen von Bensen	50 000 12 500 12 500	2018, I.

(BSH N2/18) 05/18

S. 41 Ostsee, deutsche Küste, westlicher Teil. Krt. 32, ersetze alle Angaben durch:

Krt. Nr.	INT Nr.	ISBN /ISSN	Titel	Maßstab 1:	Ausgabe
32	1359	978-3-86987-841-6	Falshöft bis Holtenau Plan: A Hafen von Schleimünde B Schleimünde und Hafen von Olpenitz C Sporthafen Damp D Reede von Eckernförde E Häfen von Eckernförde F Kranzfelder Hafen G Sporthafen Wendtorf	50 000 6 000 15 000 6 000 25 000 6 000 8 000 6 000	2018, I.

(BSH N2/18) 05/18

S. 74 4.1 Druckschriften. 2155, ersetze alle Angaben durch:

Publikationsnummer	ISBN /ISSN	Titel	Ausgabe
2155	978-3-86987-781-5 2195-1632	Funkdienst für die Klein- und Sportschiffahrt 2018	2018

(BSH N2/18) 05/18

Informationen zum Katalog/Information to catalogue

Beabsichtigte Neue Ausgaben
Die Karten erscheinen innerhalb der nächsten
1–3 Wochen.

*New Editions scheduled for publications
The charts will be published within the next
1–3 weeks.*

S. 41

Krt. Nr.	INT Nr.	ISBN /ISSN	Titel	Maßstab 1:	Ausgabe
26	1360	978-3-86987-849-2	Flensburger Förde	50 000	–

(BSH N2/18) 05/18

Teil 4/Part 4 Mitteilungen/Notifications

* DE. Ostsee. Kieler Bucht. Hohwachter Bucht. Todendorf. Putlos. Schießzeiten

a)	Putlos	Zeit/Schedule	b)	Todendorf	Zeit/Schedule
	12.02.2018	09:00–17:00		12.02.2018	09:00–17:00
	13.02.2018	09:00–17:00		13.02.2018	09:00–17:00
	14.02.2018	09:00–20:30		14.02.2018	09:00–20:30
	15.02.2018	09:00–20:30		15.02.2018	09:00–20:30
	16.02.2018	09:00–12:30		16.02.2018	09:00–12:30
	17.02.2018	Kein Schießbetrieb No firing exercises		17.02.2018	Kein Schießbetrieb No firing exercises

Die Schießzeiten sind ohne Gewähr.
Maßgebend sind die Signale auf den Signalstellen (s. Krt.) und auf den Sicherungsfahrzeugen.

Das Warngebiet auf See ist zu den oben genannten Schießzeiten gefährdet. Das Befahren ist gemäß Verordnung über Sicherungsmaßnahmen für militärische Sperr- und Warngebiete an der schleswig-holsteinischen Ost- und Westküste und im Nord-Ostsee-Kanal vom 1. Juni 2012 (BAnz. AT 11.06.2012 V1), zuletzt geändert durch die Verordnung vom 8. April 2013 (BAnz. AT 15.04.2013 V1) **verboten**. Es finden auch außerhalb dieser festgesetzten Schießzeiten Übungen statt, bei denen Leucht- und Signalmunition, außer Signal rot, verschossen wird.

Das Gefahrengebiet (bezeichnet durch die Leuchtonnen H 1 bis H 3) außerhalb der Warngebiete ist während der Schießzeiten möglichst zu meiden und kann nach vorheriger Absprache mit der Bundeswehr befahren werden.

Die Küstenfunkstelle **Todendorf Naval** verbreitet von Montag bis Freitag jeweils 07:30, 11:00 und 15:30 Uhr, in Ausnahmefällen am Sonnabend 07:30 und 11:00 Uhr, eine Lagemeldung auf UKW-Kanal 11 zu den aktuellen Gefahrenbereichen für den Schießbetrieb.

Die Lagemeldung wird 5 Minuten zuvor auf UKW-Kanal 16 angekündigt.

* DE. Baltic Sea. Kieler Bucht. Hohwachter Bucht. Todendorf. Putlos. Firing exercises

*The schedule is not guaranteed.
The signals shown at signal stations (see chart) and on control vessels prevail.*

*Navigation in the caution area during the above firing times is dangerous. Navigation is **prohibited** under the relevant shipping ordinance on safety measures in exercise areas off the coast of Schleswig-Holstein, dated 1 June 2012, (Federal Legal Gazette, 11.06.2012), last amended by the Ordinance of 8 April 2013 (Federal Legal Gazette, 15.04.2013). Exercises including use of illuminating and signalling ammunition, except red signals, also take place outside scheduled times.*

The danger area (marked by light-buoys H 1 to H 3) outside the caution areas should be avoided during firing exercises but vessels may pass through after permission has been granted by the Bundeswehr.

*The coast radio station **Todendorf Naval** transmits updated situation broadcasts concerning the danger area from Monday through Friday at 0730, 1100 and 1530, in exceptional cases also on Saturday at 0730 and 1100, on VHF channel 11.*

The situation broadcast will be announced 5 minutes in advance on VHF channel 16.

(WSA Lübeck 233/18) 05/18

*** DE. BSH. Nautischer Informationsdienst.
Amtliches regionales Seekartenwerk im
DIN A1-Format**

(Siehe NfS-Heft 48/2017)

Das BSH veröffentlicht seit März 2017 Karten im DIN A1-Format als regionales Seekartenwerk.

In der bis zum Sommer 2018 geplanten Produktion werden Karten für die Nordsee von der Jade/Weser Mündung bis zur Ems herausgegeben.

Mit Veröffentlichung der Karten im DIN A1-Format werden die das Gebiet bisher abdeckenden Klein- und Sportschiffahrtskartensätze eingezogen.

Zusätzlich werden mit Veröffentlichung der das betreffende Seegebiet abdeckenden Karten im DIN A1-Format die Seekarten 89 und 92 eingezogen.

*** DE. BSH. Navigational Information Service.
Official regional sea charts in DIN A1 format**

(See NfS issue 48/2017)

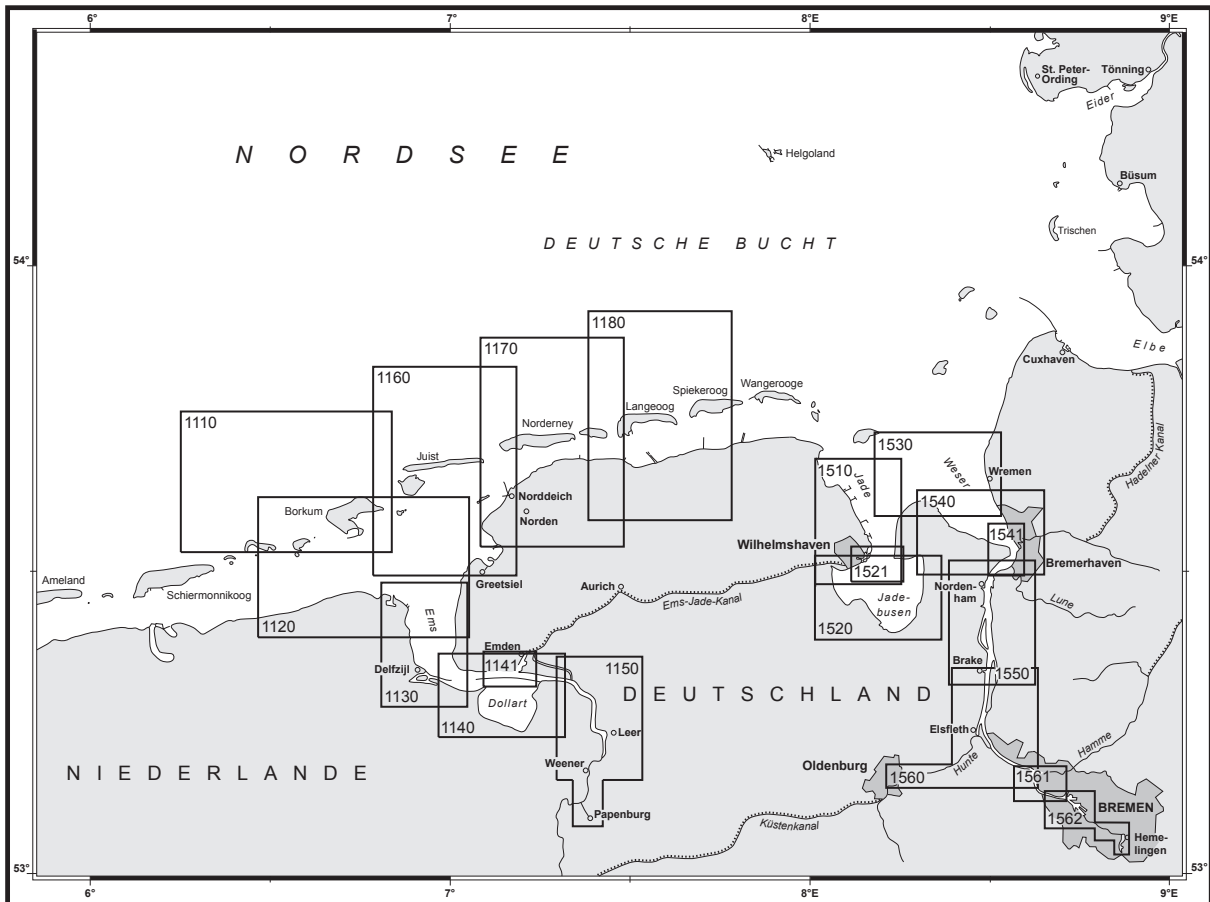
The BSH published regional sea charts for the German waters as regional chart portfolio in DIN A1 format since March 2017.

For the production period until summer 2018, charts covering the waters from the Jade/Weser estuary up to the River Ems will be issued.

The small craft charts for an area will be withdrawn after completion of the publication of the DIN A1 format charts for the respective area.

Additionally, by publishing of DIN A1 format charts of the respective area, the sea charts 89 and 92 will be withdrawn.

Krt. Nr.	Titel	Maßstab 1:
1510	Die Jade mit Wilhelmshaven	30 000
1520	Die Jade, Wilhelmshaven und Jadebusen	30 000
1521	Wilhelmshaven	12 500
1530	Die Weser von Hohe Weg bis Imsum	30 000
1540	Die Weser mit Bremerhaven	30 000
1541	Bremerhaven	12 500
1550	Die Weser von Nordenham bis Brake Plan: Hafen von Brake	30 000 12 500
1560	Die Weser von Brake bis Vegesack Plan: A Hafen von Brake B Huntemündung und Hafen von Elsfleth C Die Hunte von Buttelerhörne bis Oldenburg D Hafen von Oldenburg	30 000 12 500 12 500 30 000 12 500
1561	Bremen, Vegesack bis Osterort	12 500
1562	Bremen Plan: Stephanibrücke bis Hemelingen	12 500 30 000
1160	Osterems, Borkum bis Norderney	50 000
1170	Juist bis Langeoog Plan: A Hafen von Norddeich B Hafen von Norderney	50 000 12 500 12 500
1180	Baltrum bis Spiekeroog Plan: A Hafen von Langeoog B Hafen von Benseniel	50 000 12 500 12 500
1110	Emsmündung und Borkum	50 000
1120	Emsmündung, innerer Teil und Borkum Plan: A Hafen von Borkum B Eemshaven	50 000 12 500 20 000
1130	Die Ems, Dukegat bis Gatjebogen	30 000
1140	Die Ems mit Emden	30 000
1141	Emden	12 500
1150	Die Ems, Emssperrwerk bis Papenburg Plan: A Emssperrwerk bis Mark B Weener bis Papenburg	30 000 30 000 30 000



(BSH N2/18) 05/18

★ **DE. BSH. Nautischer Informationsdienst Neuausgabe des „Funkdienst für die Klein- und Sportschiffahrt 2018“**

Der Nautische Informationsdienst des BSH hat den „Funkdienst für die Klein- und Sportschiffahrt 2018“ mit der BSH-Bestellnummer 2155 herausgegeben.

Die Veröffentlichung enthält u.a. Angaben zu Wetter- und Warndiensten, Such- und Rettungsdiensten, Telekommunikationsdiensten, Funkortungsdiensten sowie Revierdiensten und die für die Kommunikation nötigen Verbindungswege. Die Angaben sind aus den für die Berufsschiffahrt vorgesehenen aktuellen Seebüchern „Handbuch Nautischer Funkdienst“ und „Handbuch Revierfunkdienst“ entnommen und können durch den Berichtigungsservice des BSH auf dem neuesten Stand gehalten werden.

★ **DE. BSH. Nautical Information Service New Edition of “Funkdienst für die Klein- und Sportschiffahrt 2018”**

The BSH Nautical Information Service has published the “Funkdienst für die Klein- und Sportschiffahrt 2018” (Radio Communications for small vessels and Leisure Mariners 2018) with BSH order number 2155.

This publication provides detailed information on Maritime Safety Information Services, Search and Rescue Services, Coast Radio Stations, Radio Aids to Navigation and other telecommunication details. The data have been derived from the relevant German List of Radio Signals for commercial shipping and will be kept corrected by BSH's correction service.

(BSH N2/18) 05/18

★ **DE. BSH. Eisbericht. Amtsblatt des Bundesamtes für Seeschifffahrt und Hydrographie**

91. Jahrgang für die Eissaison 2017/2018 – Unentbehrlich für die Planung und Durchführung der Eisschifffahrt in Ost- und Nordsee.

Der **Eisbericht** informiert täglich montags bis freitags über die aktuellen Eis- und Schifffahrtsverhältnisse im gesamten Ostseeraum und im Nordseeküstengebiet durch **Stationsmeldungen**, regionale **Übersichten** und **Vorhersagen** für vier bis fünf Tage. Ferner sind **Bekanntmachungen über Schifffahrtsbeschränkungen** sowie **über Einsatzgebiete und Unterstützung** der staatlichen Eisbrecher enthalten. Jede Woche ist eine **Referenz-Eiskarte** des gesamten Ostseeraumes beigelegt. Für die Eisbedeckung des westlichen Ostseeraumes und der Nordseeküste wird bei Eisvorkommen täglich eine Eiskarte herausgegeben. Die Karten sind sowohl im PDF- als auch im S-411-Format zur Verwendung in geeigneten ECDIS verfügbar.

Der Eisbericht erscheint in der Regel von Ende November/Anfang Dezember bis Ende Mai/Anfang Juni in durchschnittlich 120 Ausgabennummern. Der Eisbericht ist kostenfrei und wie alle weiteren Eisdienstprodukte über das INTERNET abrufbar.

Eisinformation:

Telefon: +49 (0) 3 81 45 63-7 80, 7 82, 7 87

Telefax: +49 (0) 3 81 45 63-9 49

E-Mail: ice@bsh.de

INTERNET: www.bsh.de/de/Meeresdaten/Beobachtungen/Eis/index.jsp
und www.bsis-ice.de

★ **DE. BSH. Ice Report. Official gazette of the Federal Maritime and Hydrographic Agency (BSH)**

91st volume for the ice season 2017/2018 – indispensable for planning and performing ice navigation in the Baltic and North Seas.

The **Ice Report** is issued daily from Monday to Friday. It provides latest information on the ice and navigational conditions in the entire Baltic Sea and coastal area of the North Sea and includes **station reports**, regional **overviews**, and **forecasts** for about four to five days. Furthermore, it includes the **announcements** of restrictions to navigation as well as the operational areas and possible assistance of icebreakers. Once a week a **reference ice chart** covering the whole region of the Baltic Sea is attached. An ice chart showing the ice cover of the western region of the Baltic Sea and the North Sea coast is issued daily, if ice is present. The ice charts are available in PDF as well as in S-411 format for the use in a suitable ECDIS.

The ice report is normally published from late November/early December to the end of May/early June with an average of 120 issues. The Ice Report is free of charge and is available on the INTERNET, as well as other Ice Service products.

Ice Information:

Phone: +49 (0) 3 81 45 63-7 80, 7 82, 7 87

Fax: +49 (0) 3 81 45 63-9 49

e-mail: ice@bsh.de

INTERNET: www.bsh.de/en/Marine_data/Observations/Ice/index.jsp
and www.bsis-ice.de

(BSH M1/18) 05/18

Nachrichten für Seefahrer (NfS) – online

Information für die Berufsschifffahrt

Die vom Bundesamt für Seeschifffahrt und Hydrographie (BSH) herausgegebenen, digitalen NfS sind als amtliche Veröffentlichung anerkannt und werden deshalb nicht mehr kostenlos auf den Internetseiten des BSH (www.bsh.de) zur Verfügung gestellt.

Die digitalen NfS können online zum gleichen Preis wie das gedruckte NfS-Heft bezogen werden.

Information für die Klein- und Sportschifffahrt

Die Klein- und Sportschifffahrt kann den Berichtigungsservice (auch als Sammelberichtigungen bekannt) für die vom BSH herausgegebenen Seekarten, Sportbootkarten und nautischen Veröffentlichungen verwenden.

German Notices to Mariners (NfS) – online

Information to commercial shipping

The digitised Nachrichten für Seefahrer (NfS) on the BSH's website are official publications for which a fee is charged, as for the printed NfS.

Digitised Nachrichten für Seefahrer (NfS) are available at the same price as printed NfS.

Information to small craft and leisure shipping

Summaries of corrections to the navigational charts, small craft charts and publications issued by the BSH can be accessed on the BSH's website.

Schifffahrt	Meeresdaten	Meeresnutzung	Produkte	Anträge	Das BSH
Berufsschifffahrt					
Sportschifffahrt			Flaggenzertifikate		
Hersteller			Sportbootvermessung		
Produkte			Berichtigungsservice Karten		
www.bsh.de			Berichtigungsservice Klein- und Sportschifffahrtskarten		
			Berichtigungsservice Bücher		
			Zeitweilige Mindertiefen deutsche Ostseeküste		
			Führerscheinfreie Sportbootmotoren		
			Navigationslichter		

Die kostenlos zur Verfügung gestellten Sammelberichtigungen ersetzen nicht die amtlichen NfS.

Allgemeine Information

Die digitalen Nachrichten für Seefahrer werden online als eine gesamte NfS-Datei und in einzelnen Dateien angeboten (alle im PDF-Format):

- Teile 1–4 der NfS
- Beilagen zu den NfS
- Seekarten-Deckblätter in den NfS

Innerhalb der gesamten NfS-Datei und in der Datei Teile 1–4 sind im Navigationsfenster der Software von Adobe Acrobat Lesezeichen eingerichtet, die das gezielte Aufsuchen von Informationen erleichtern.

Der Schifffahrt wird empfohlen, die von der IMO angenommenen „Guidelines for the on-board use and application of computers – MSC/Circ.891“ vom 21. Dezember 1998 zu beachten.

The summaries of corrections, which are available free of charge, do not replace the official NfS.

General information

The digitised Nachrichten für Seefahrer (NfS) in PDF format can be ordered completely or as:

- parts 1 to 4
- enclosures
- chart blocks

Within the files of the complete NfS and parts 1–4, the search for information is facilitated by icons on the Adobe Acrobat navigation window.

Mariners are advised to comply with the “Guidelines for the on-board use and application of computers – MSC/Circ.891” of 21 December 1998 which has been adopted by the IMO.