



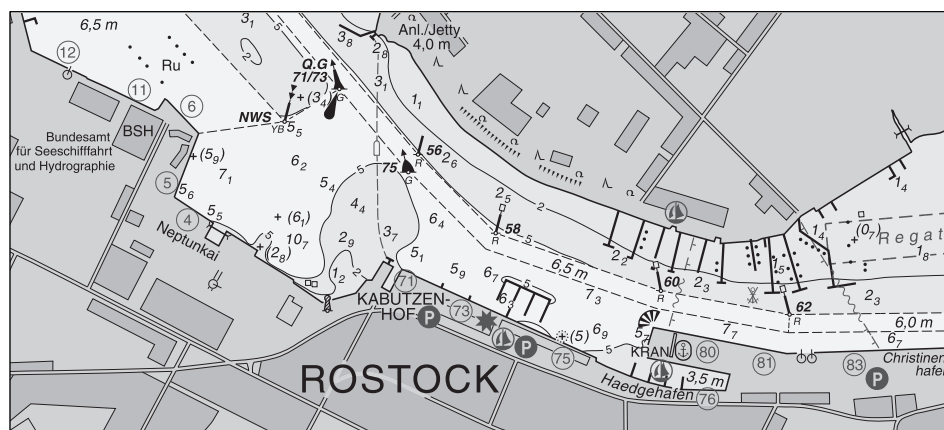
BUNDESAMT FÜR
SEESCHIFFFAHRT
UND
HYDROGRAPHIE

Nachrichten für Seefahrer

Notices to Mariners

Amtliche Veröffentlichungen für die Seeschifffahrt
Official Maritime Publication

19. Januar 2018 · 149. Jahrgang
19 January 2018 · Volume 149



NfS 03/2018

Karten, Leuchtfeuerverzeichnisse, Seehandbücher usw. bitte sofort berichtigen

Geographische Länge bezogen auf den Nullmeridian.

Kurse und Peilungen rechtweisend in Graden von 000° bis 360°.

Sektorengrenzen der Feuer von See aus.

Tragweiten für 10 sm meteorologische Sichtweite; Sichtweiten für 5 m Augeshöhe.

Tiefenangaben und trockenfallende Höhen bezogen auf das Kartennull.

Andere Höhen bezogen auf kartenspezifische Höhenbezugsflächen.

Entfernungsangaben in metrischen Maßen sowie in Seemeilen (sm) und Kabellängen (kbl).

Zeichen und Abkürzungen in den deutschen Seekarten siehe Karte 1/INT 1.

Weitere Abkürzungen und Erklärungen in der „Jährlichen Beilage zu den Nachrichten für Seefahrer“ (NfS) sowie im „Handbuch für Brücke und Kartenhaus“.

Übersetzungen

Die bereitgestellten englischen Übersetzungen sind ein Service für die internationale Schifffahrt. Rechtsverbindlich ist der deutsche Text.

Freiwillige Mitarbeit

Jeder Hinweis zur Vervollständigung oder Berichtigung der nautischen Veröffentlichungen dient der Seeschifffahrt. Beiträge erbitten wir an das:

Bundesamt für Seeschifffahrt und Hydrographie
Neptunallee 5, 18057 Rostock

Telefon/Telephone

+49 (0) 3 81 45 63-5

(Vermittlung/operator)

Telefax

+49 (0) 3 81 45 63-9 48

(Vermittlung/operator)

-7 69

(Nautischer Informationsdienst/
Navigational Information Service)

E-Mail/E-mail

nfs@bsh.de

Internet

www.bsh.de

Die Inhalte dieses Werkes sind rechtlich geschützt. Die dadurch begründeten Rechte, insbesondere die der Übersetzung, des Nachdrucks, des Vortrags, der Entnahme von Abbildungen und Tabellen, der Verbreitung, der Mikroverfilmung oder der Vervielfältigung auf anderen Wegen und der Speicherung bleiben, auch bei nur auszugsweiser Verwertung, vorbehalten. Eine Vervielfältigung dieses Werkes oder von Teilen dieses Werkes ist auch im Einzelfall nur in den Grenzen der gesetzlichen Bestimmungen der Bundesrepublik Deutschland zulässig.

Verbindlicher Endpreis Monatsabonnement € 10,50 inkl. MwSt., Einzelheft € 3,00 inkl. MwSt. (zzgl. Postzustellgebühr)

(für den Europäischen Wirtschaftsraum gelten die Preise als „Unverbindliche Preisempfehlung“)

© Bundesamt für Seeschifffahrt und Hydrographie
Hamburg und Rostock 2018
www.bsh.de

ISSN-Nr. Druck 0027-7444
Digital 1437-4048

Charts, Lists of Lights, Sailing Directions etc. to be corrected immediately

Geographic longitude referred to Greenwich meridian.

True courses and bearings in degrees from 000° to 360°.

Sector limits of lights from seaward.

Luminous ranges at 10 nautical miles meteorological visibility, at 5 m height of eye.

Depths and drying heights referred to Chart Datum.

Other heights referred to chart specific height datum.

Distances in metric units, nautical miles, and cable lengths.

For symbols and abbreviations used in the German nautical charts, please refer to Karte 1/INT 1.

Additional abbreviations and explanations are provided in the enclosure to the "Annual enclosure to the Notices to Mariners" (NfS) and in the "Handbuch für Brücke und Kartenhaus".

Translations

The provided English translations are a service for the international shipping. The German text version prevails in any case.

Voluntary cooperation

Any information provided to supplement or correct nautical publications supports the safety of navigation. Such information should be sent to:

The contents of this publication are protected by copyright. All rights are reserved, specifically the rights of translation, reprinting, recitation, reuse of illustrations and tables, promulgation, reproduction on microfilm or in any other way, as well as the right of storage, either in whole or in part. Reproduction of this publication or parts of this publication is permitted only under the provisions of German law, also in individual cases.

Fixed price per month € 10.50 incl. VAT, single issue € 3.00 incl. VAT (plus postage)

(In the European Economic Area, the above prices are recommended prices)

© Federal Maritime and Hydrographic Agency
Hamburg and Rostock 2018
www.bsh.de

ISSN-Nr. Print 0027-7444
Digital 1437-4048

P- und T-Berichtigungen/P and T corrections

Nach den Nachrichten für Seefahrer Heft 01/2016 bis zum Heft 02/2018
 According to the German Notices to Mariners (NfS) issue 01/2016 to issue 02/2018

Teil 1 – Berichtigungen zu den Karten/Part 1 – Corrections to charts**Nordsee/North Sea**

44	50	1320	1340	1611	1620
46	87	1330	1610		

Ostsee/Baltic Sea

T151

Teil 2 – Berichtigungen zu den Seebüchern/Part 2 – Corrections to nautical publications

20061 Nordsee-Handbuch, südöstlicher Teil 2016

Teil 3 – Berichtigungen und Informationen zum Katalog/Part 3 – Corrections and information to catalogue

2452 Seekarten und Bücher Katalog

Neuerscheinungen des BSH/New BSH publications

Bücher/Books: –

Karten/Charts: –

Teil 4 – Mitteilungen/Part 4 – Notifications

- DE. Ostsee. Kieler Bucht. Hohwachter Bucht. Todendorf. Putlos. Schießzeiten/DE. Baltic Sea. Kieler Bucht. Hohwachter Bucht. Todendorf. Putlos. Firing exercises
- DE. Nordsee. NW-lich Helgoland. Schießübungen der Deutschen Luftwaffe in Gebieten über See/DE. North Sea. NW of Helgoland. Firing exercises of German Airforce in areas over sea

Beilagen/Enclosures

keine/nil

P- und T-Berichtigungen/*P and T corrections*

Gültige P- und T-Berichtigungen
vom 19. Januar 2018

P and T Corrections in force
dated 19 January 2018

Nach den Nachrichten für Seefahrer
Heft 01/2016 bis zum Heft 02/2018

According to the German Notices to Mariners (NfS)
issue 01/2016 to issue 02/2018

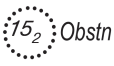
Karten-Nr. <i>Chart No.</i>	NfS-Heft-Nr. <i>NfS issue No.</i>	Karten-Nr. <i>Chart No.</i>	NfS-Heft-Nr. <i>NfS issue No.</i>
T 5	2017: 48	T 90	2017: 14
T 26	2017: 04	T 100	2017: 04
T 30	2016: 09, 23 2017: 38, 49	T 103	2017: 50
T 31	2017: 20	T 151	2016: 29, 49 2017: 47, 51–52
T 32	2016: 09, 26 2017: 38, 49	T 162	2016: 01
T 33	2016: 09, 26	T 1110	2017: 50
T 34	2016: 27 2017: 44	T 1320	2017: 50
T 40	2017: 41	T 1330	2017: 50
T 42	2017: 25	T 1340	2017: 50
T 43	2017: 20	T 1350	2017: 14, 41, 48
T 46	2017: 25	T 1410	2017: 14
P 50	2016: 38 2017: 05, 51–52	T 1430	2017: 14
T 50	2016: 34–35	T 1440	2017: 14
T 54	2016: 32–33	T 1511	2017: 48
		T 1515	2016: 50
		T 1622	2017: 39
		T 1711	2017: 25

Teil 1/Part 1**Berichtigungen zu den Karten/*Corrections to charts*****Nordsee/NorthSea***** 44 Medem-Reede. Medemgrund**

INT 1452

Letzte NfS: 01/18

Ersetze <i>Replace</i>		durch <i>by</i>			53° 52,36' N 008° 43,87' E
---------------------------	---	--------------------	---	--	----------------------------

		durch <i>by</i>			53° 51,15' N 008° 45,74' E
--	---	--------------------	---	--	----------------------------

Plan

Ersetze <i>Replace</i>		durch <i>by</i>			53° 52,358' N 008° 43,872' E
---------------------------	---	--------------------	---	--	------------------------------

		durch <i>by</i>			53° 51,149' N 008° 45,737' E
--	---	--------------------	---	--	------------------------------



(WSA Cuxhaven 2, 3/18) 03/18


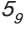
*** 46 Neufeld-Reede West. Neufeld-Reede Ost**

INT 1453



Letzte NfS: 02/18

Ersetze <i>Replace</i>		durch <i>by</i>			53° 51,05' N 008° 56,63' E
---------------------------	---	--------------------	---	--	----------------------------

Trage ein <i>Insert</i>		und streiche <i>and delete</i>		dicht O-lich <i>close E</i>	53° 51,55' N 008° 59,04' E
----------------------------	---	-----------------------------------	---	--------------------------------	----------------------------

		und streiche <i>and delete</i>		dicht NO-lich <i>close NE</i>	53° 51,35' N 008° 56,60' E
--	---	-----------------------------------	---	----------------------------------	----------------------------

					53° 53,13' N 009° 05,03' E
--	---	--	--	--	----------------------------

		und streiche <i>and delete</i>		dicht S-lich <i>close S</i>	53° 51,97' N 009° 01,48' E
--	---	-----------------------------------	---	--------------------------------	----------------------------

Plan B

Trage ein <i>Insert</i>					53° 53,131' N 009° 05,027' E
----------------------------	---	--	--	--	------------------------------

(WSA Cuxhaven, Peilplan 63927, 66021/17) 03/18

50 Westerems. NW-lich Dogger Tail End

INT 1045

Letzte NfS: 02/18

Trage ein
Insert

zwischen

between 53° 39,15' N 006° 13,10' E
 53° 37,65' N 006° 12,65' E
 53° 38,00' N 006° 09,35' E
 53° 39,50' N 006° 09,80' E
 53° 39,15' N 006° 13,10' E

in dem Gebiet
in the area

55° 30,73' N 003° 24,35' E



55° 33,78' N 003° 18,38' E



55° 35,35' N 003° 21,38' E



55° 40,93' N 003° 22,66' E



55° 36,30' N 003° 31,23' E

(NL 01/35, 36/18) 03/18

87 Westerems

INT 1413

Letzte NfS: 45/17

Trage ein
Insert

zwischen

between 53° 39,49' N 006° 09,92' E
 53° 39,15' N 006° 13,10' E
 53° 37,65' N 006° 12,65' E
 53° 37,95' N 006° 09,92' E

in dem Gebiet
in the area

(NL 01/35/18) 03/18

*** 1320 O-lich Süderoogsand**

Letzte NfS: 50/17

Trage ein
Insert3₉und streiche
*and delete*4₃dicht SW-lich
close SW

54° 26,12' N 008° 34,03' E

Ersetze
Replace7₅durch
*by*6₉

54° 26,47' N 008° 34,61' E

(WSA Tönning, Peilplan 65775/17) 03/18

★ 1330

O-lich Süderoogsand. Hever

Letzte NfS: 50/17

Trage ein <i>Insert</i>	3_9	und streiche <i>and delete</i>	4_3	dicht SW-lich <i>close SW</i>	54° 26,12' N 008° 34,03' E
	13	und streiche <i>and delete</i>	14	dicht W-lich <i>close W</i>	54° 26,56' N 008° 44,41' E
Ersetze <i>Replace</i>	7_5	durch <i>by</i>	6_9		54° 26,47' N 008° 34,61' E
	7	durch <i>by</i>	5_7		54° 28,45' N 008° 56,99' E

(WSA Tönning, Peilplan 65775, 66121, 66124/17) 03/18

★ 1340

O-lich Süderoogsand

Letzte NfS: 50/17

Trage ein <i>Insert</i>	3_9	und streiche <i>and delete</i>	4_3	dicht SW-lich <i>close SW</i>	54° 26,12' N 008° 34,03' E
Ersetze <i>Replace</i>	7_5	durch <i>by</i>	6_9		54° 26,47' N 008° 34,61' E

(WSA Tönning, Peilplan 65775/17) 03/18

★ 1610

Medem-Reede. Medemgrund. Neufeld-Reede West

Letzte NfS: 02/18

Ersetze <i>Replace</i>	16_9 <i>Wk</i>	durch <i>by</i>	$\#$		53° 52,36' N 008° 43,87' E
	15_2 <i>Obstn</i>	durch <i>by</i>	$\#$		53° 51,15' N 008° 45,74' E
	8_1	durch <i>by</i>	7_7		53° 51,05' N 008° 56,63' E
Trage ein <i>Insert</i>	6_4				53° 51,55' N 008° 59,04' E
	4_8	und streiche <i>and delete</i>	5_4	dicht NO-lich <i>close NE</i>	53° 51,35' N 008° 56,60' E

(WSA Cuxhaven, Peilplan 66021/17; WSA Cuxhaven 2, 3/18) 03/18

* 1611

Medem-Reede. Medemgrund

Letzte NfS: 01/18

Ersetze
Replace 16_5 Wkdurch
by $\#$

53° 52,358' N 008° 43,872' E

 15_2 Obstndurch
by $\#$

53° 51,149' N 008° 45,737' E

(WSA Cuxhaven 2, 3/18) 03/18

* 1620

Neufeld-Reede West. Neufeld-Reede Ost

Letzte NfS: 02/18

Trage ein
Insert 6_4 und streiche
and delete 7_2 dicht SW-lich
close SW

53° 51,55' N 008° 59,04' E

 4_8 5und streiche
and delete 5_9 dicht NO-lich
close NE

53° 51,35' N 008° 56,60' E

 7_5 und streiche
and delete 8_5 dicht S-lich
close S

53° 51,97' N 009° 01,48' E

Ersetze
Replace 8_1 durch
by 7_7

53° 51,05' N 008° 56,63' E

(WSA Cuxhaven, Peilplan 66021/17) 03/18

Ostsee/Baltic Sea**T 151**Letzte NfS: 51-
52/17Trage ein
*Insert***NO-lich Kołobrzeg**⊙ *Mess-G.*

54° 23,53' N 015° 24,39' E

(PL 1/6(T)/18) 03/18

Teil 2/Part 2**Berichtigungen zu den Seebüchern/*Corrections to nautical publications***

(Gültig bis zur nächsten Ausgabe)

(Valid till next edition)

20061 Nordsee-Handbuch, südöstlicher Teil 2016

S. 222 Eemshaven. F a h r w a s s e r . Hafenzufahrt und Hafenfahrwasser, ersetze alle Angaben durch:

Hafenzufahrt und Hafenfahrwasser

maximale Fahrzeugabmessungen

Tiefgang 14 m

Empfehlungen

große und tiefgehende Fahrzeuge

Schlepperannahme schon vor der Zufahrt

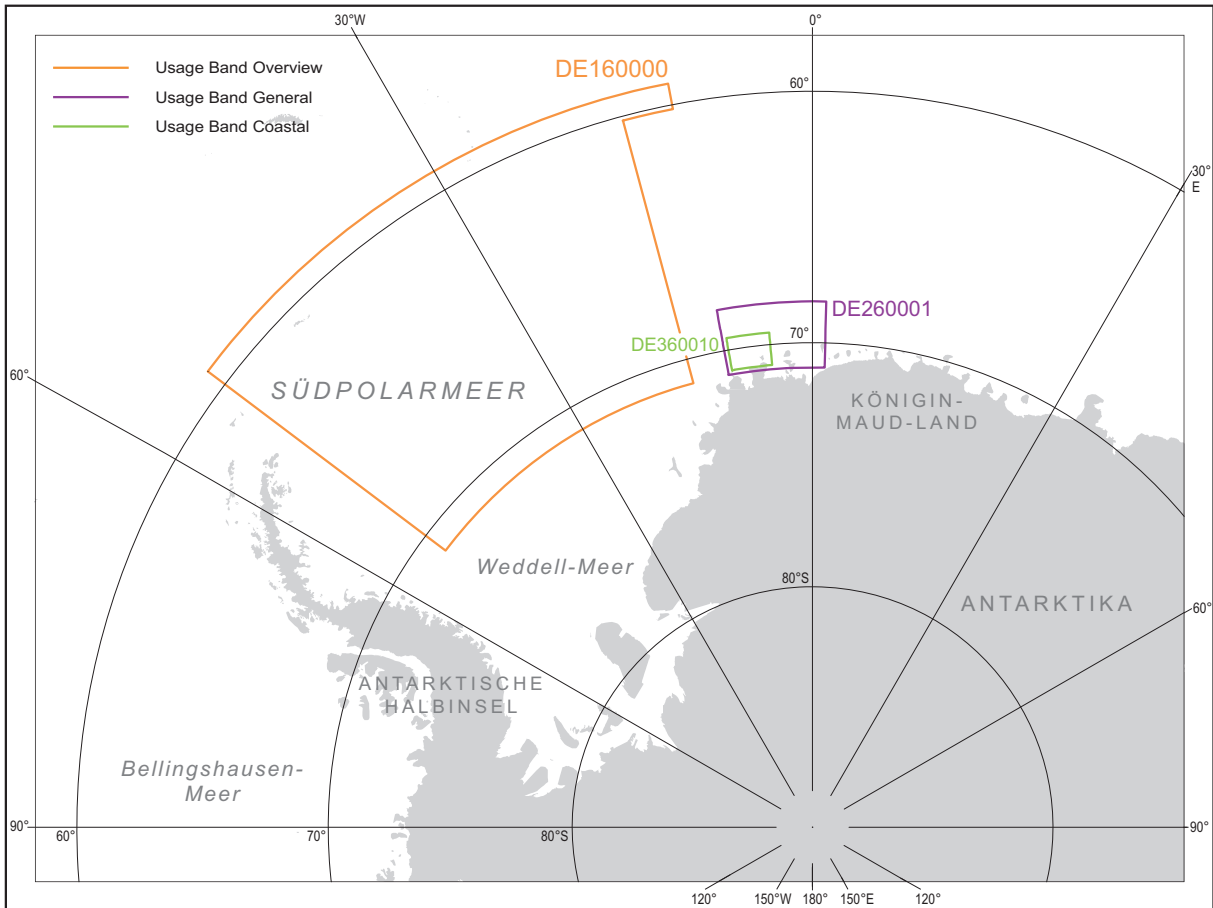
um Stillwasserzeit einlaufen

(NL 51-52/389(P)/17) 03/18

Teil 3/Part 3
Berichtigungen zum Katalog/Corrections to catalogue

(Gültig bis zur nächsten Ausgabe)
 (Valid till next edition)

S. 26 **2.1.9 Südpolarmeer.** Ersetze die Abbildung durch:



(BSH N2/18) 03/18

S. 26 **2.1.9 Südpolarmeer.** Ersetze die Tabelle durch:

Zelle	Titel
DE160000	Northern Weddell Sea
DE260001	Atka Iceport to Trolltunga
DE360010	Approaches to Atka Iceport

(BSH N2/18) 03/18

Informationen zum Katalog/*Information to catalogue*

Beabsichtigte Neue Ausgaben
Die Karten erscheinen innerhalb der nächsten
1–3 Wochen.

*New Editions scheduled for publications
The charts will be published within the next
1–3 weeks.*

S. 31

Krt. Nr.	INT Nr.	ISBN /ISSN	Titel	Maßstab 1:	Ausgabe
2	1456	978-3-86987-796-9	Mündungen der Jade und Weser	50 000	–

(BSH N2/18) 03/18

S. 37

Krt. Nr.	INT Nr.	ISBN /ISSN	Titel	Maßstab 1:	Ausgabe
1180		978-3-86987-842-3	Baltrum bis Spiekerooog	50 0000	–

(BSH N2/18) 03/18

Teil 4/Part 4 Mitteilungen/Notifications

* DE. Ostsee. Kieler Bucht. Hohwachter Bucht. Todendorf. Putlos. Schießzeiten

a)	Putlos	Zeit/Schedule	b)	Todendorf	Zeit/Schedule
	29.01.2018	09:00–17:00		29.01.2018	09:00–17:00
	30.01.2018	09:00–17:00		30.01.2018	09:00–17:00
	31.01.2018	09:00–20:30		31.01.2018	09:00–20:30
	01.02.2018	09:00–20:30		01.02.2018	09:00–20:30
	02.02.2018	09:00–12:30		02.02.2018	09:00–12:30
	03.02.2018	Kein Schießbetrieb No firing exercises		03.02.2018	Kein Schießbetrieb No firing exercises

Die Schießzeiten sind ohne Gewähr.
Maßgebend sind die Signale auf den Signalstellen (s. Krt.) und auf den Sicherungsfahrzeugen.

Das Warngebiet auf See ist zu den oben genannten Schießzeiten gefährdet. Das Befahren ist gemäß Verordnung über Sicherungsmaßnahmen für militärische Sperr- und Warngebiete an der schleswig-holsteinischen Ost- und Westküste und im Nord-Ostsee-Kanal vom 1. Juni 2012 (BAnz. AT 11.06.2012 V1), zuletzt geändert durch die Verordnung vom 8. April 2013 (BAnz. AT 15.04.2013 V1) **verboten**. Es finden auch außerhalb dieser festgesetzten Schießzeiten Übungen statt, bei denen Leucht- und Signalmunition, außer Signal rot, verschossen wird.

Das Gefahrengebiet (bezeichnet durch die Leuchtonnen H 1 bis H 3) außerhalb der Warngebiete ist während der Schießzeiten möglichst zu meiden und kann nach vorheriger Absprache mit der Bundeswehr befahren werden.

Die Küstenfunkstelle **Todendorf Naval** verbreitet von Montag bis Freitag jeweils 07:30, 11:00 und 15:30 Uhr, in Ausnahmefällen am Sonnabend 07:30 und 11:00 Uhr, eine Lagemeldung auf UKW-Kanal 11 zu den aktuellen Gefahrenbereichen für den Schießbetrieb.

Die Lagemeldung wird 5 Minuten zuvor auf UKW-Kanal 16 angekündigt.

* DE. Baltic Sea. Kieler Bucht. Hohwachter Bucht. Todendorf. Putlos. Firing exercises

*The schedule is not guaranteed.
The signals shown at signal stations (see chart) and on control vessels prevail.*

*Navigation in the caution area during the above firing times is dangerous. Navigation is **prohibited** under the relevant shipping ordinance on safety measures in exercise areas off the coast of Schleswig-Holstein, dated 1 June 2012, (Federal Legal Gazette, 11.06.2012), last amended by the Ordinance of 8 April 2013 (Federal Legal Gazette, 15.04.2013). Exercises including use of illuminating and signalling ammunition, except red signals, also take place outside scheduled times.*

The danger area (marked by light-buoys H 1 to H 3) outside the caution areas should be avoided during firing exercises but vessels may pass through after permission has been granted by the Bundeswehr.

*The coast radio station **Todendorf Naval** transmits updated situation broadcasts concerning the danger area from Monday through Friday at 0730, 1100 and 1530, in exceptional cases also on Saturday at 0730 and 1100, on VHF channel 11.*

The situation broadcast will be announced 5 minutes in advance on VHF channel 16.

(WSA Lübeck 224/17, 233/17) 03/18

* **DE. Nordsee. NW-lich Helgoland. Schießübungen der Deutschen Luftwaffe in Gebieten über See**

- a) 55° 00,00' N 006° 30,00' E
- b) 55° 00,00' N 007° 43,42' E
- c) 54° 15,00' N 007° 13,60' E

Vom 23. bis 25. Januar 2018 finden täglich zwischen 09:00 und 11:00 Uhr sowie 14:00 und 16:00 Uhr Ortszeit im o. g. Übungsgebiet ED-D 44/ED-D 46 Schießübungen der Deutschen Luftwaffe gegen geschleppte Luftziele statt.

* **DE. North Sea. NW of Helgoland. Firing exercises of German Airforce in areas over sea**

- d) 54° 15,00' N 006° 30,00' E
- a) 55° 00,00' N 006° 30,00' E

From 23 until 25 January 2018 from 0900 to 1100 as well from 1400 to 1600 local time, the above exercise area ED-D 44/ED-D 46 is affected by firing exercises of the German Airforce against aerial towed targets.

(WSA Cuxhaven 4(T)/18) 03/18

Nachrichten für Seefahrer (NfS) – online

Information für die Berufsschifffahrt

Die vom Bundesamt für Seeschifffahrt und Hydrographie (BSH) herausgegebenen, digitalen NfS sind als amtliche Veröffentlichung anerkannt und werden deshalb nicht mehr kostenlos auf den Internetseiten des BSH (www.bsh.de) zur Verfügung gestellt.

Die digitalen NfS können online zum gleichen Preis wie das gedruckte NfS-Heft bezogen werden.

Information für die Klein- und Sportschifffahrt

Die Klein- und Sportschifffahrt kann den Berichtigungsservice (auch als Sammelberichtigungen bekannt) für die vom BSH herausgegebenen Seekarten, Sportbootkarten und nautischen Veröffentlichungen verwenden.

German Notices to Mariners (NfS) – online

Information to commercial shipping

The digitised Nachrichten für Seefahrer (NfS) on the BSH's website are official publications for which a fee is charged, as for the printed NfS.

Digitised Nachrichten für Seefahrer (NfS) are available at the same price as printed NfS.

Information to small craft and leisure shipping

Summaries of corrections to the navigational charts, small craft charts and publications issued by the BSH can be accessed on the BSH's website.

Schifffahrt	Meeresdaten	Meeresnutzung	Produkte	Anträge	Das BSH
Berufsschifffahrt					
Sportschifffahrt			Flaggenzertifikate		
Hersteller			Sportbootvermessung		
Produkte			Berichtigungsservice Karten		
www.bsh.de			Berichtigungsservice Klein- und Sportschifffahrtskarten		
			Berichtigungsservice Bücher		
			Zeitweilige Mindertiefen deutsche Ostseeküste		
			Führerscheinfreie Sportbootmotoren		
			Navigationslichter		

Die kostenlos zur Verfügung gestellten Sammelberichtigungen ersetzen nicht die amtlichen NfS.

Allgemeine Information

Die digitalen Nachrichten für Seefahrer werden online als eine gesamte NfS-Datei und in einzelnen Dateien angeboten (alle im PDF-Format):

- Teile 1–4 der NfS
- Beilagen zu den NfS
- Seekarten-Deckblätter in den NfS

Innerhalb der gesamten NfS-Datei und in der Datei Teile 1–4 sind im Navigationsfenster der Software von Adobe Acrobat Lesezeichen eingerichtet, die das gezielte Aufsuchen von Informationen erleichtern.

Der Schifffahrt wird empfohlen, die von der IMO angenommenen „Guidelines for the on-board use and application of computers – MSC/Circ.891“ vom 21. Dezember 1998 zu beachten.

The summaries of corrections, which are available free of charge, do not replace the official NfS.

General information

The digitised Nachrichten für Seefahrer (NfS) in PDF format can be ordered completely or as:

- parts 1 to 4
- enclosures
- chart blocks

Within the files of the complete NfS and parts 1–4, the search for information is facilitated by icons on the Adobe Acrobat navigation window.

Mariners are advised to comply with the “Guidelines for the on-board use and application of computers – MSC/Circ.891” of 21 December 1998 which has been adopted by the IMO.