



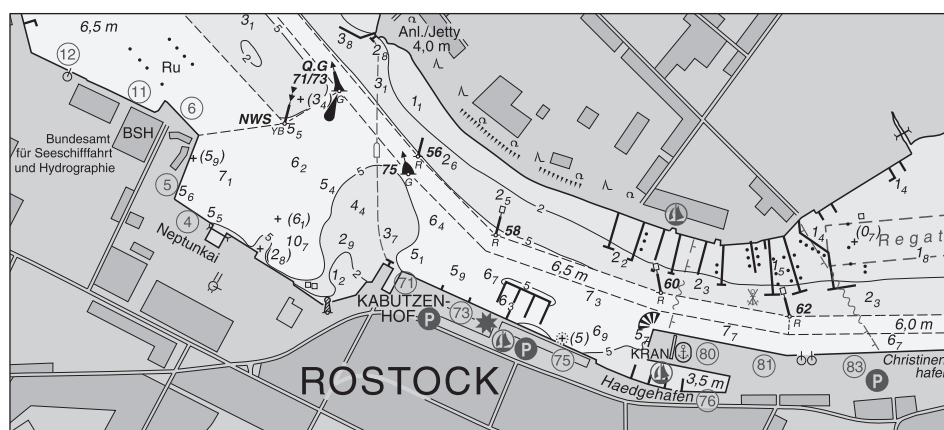
BUNDESAMT FÜR
SEESCHIFFFAHRT
UND
HYDROGRAPHIE

Nachrichten für Seefahrer

Notices to Mariners

Amtliche Veröffentlichungen für die Seeschifffahrt
Official Maritime Publication

12. Januar 2018 · 149. Jahrgang
12 January 2018 · Volume 149



NfS 02/2018

Karten, Leuchtfeuerverzeichnisse, Seehandbücher usw. bitte sofort berichtigen

Geographische Länge bezogen auf den Nullmeridian.
Kurse und Peilungen rechtweisend in Graden von 000° bis 360°.
Sektorengrenzen der Feuer von See aus.
Tragweiten für 10 sm meteorologische Sichtweite; Sichtweiten für 5 m Augeshöhe.
Tiefenangaben und trockenfallende Höhen bezogen auf das Kartennull.
Andere Höhen bezogen auf kartenspezifische Höhenbezugsflächen.
Entfernungsangaben in metrischen Maßen sowie in Seemeilen (sm) und Kabellängen (kbl).
Zeichen und Abkürzungen in den deutschen Seekarten siehe Karte 1/INT 1.

Weitere Abkürzungen und Erklärungen in der „Jährlichen Beilage zu den Nachrichten für Seefahrer“ (NfS) sowie im „Handbuch für Brücke und Kartenhaus“.

Übersetzungen

Die bereitgestellten englischen Übersetzungen sind ein Service für die internationale Schifffahrt. Rechtsverbindlich ist der deutsche Text.

Freiwillige Mitarbeit

Jeder Hinweis zur Vervollständigung oder Berichtigung der nautischen Veröffentlichungen dient der Seeschifffahrt. Beiträge erbitten wir an das:

| | | |
|---|-------------------------|--|
| Bundesamt für Seeschifffahrt und Hydrographie | | |
| Neptunallee 5, 18057 Rostock | | |
| Telefon/Telephone | +49 (0) 3 81 45 63-5 | (Vermittlung/operator) |
| Telefax | +49 (0) 3 81 45 63-9 48 | (Vermittlung/operator) |
| | -7 69 | (Nautischer Informationsdienst/ Navigational Information Service) |
| E-Mail/E-mail | nfs@bsh.de | |
| Internet | www.bsh.de | |

Die Inhalte dieses Werkes sind rechtlich geschützt. Die dadurch begründeten Rechte, insbesondere die der Übersetzung, des Nachdrucks, des Vortrags, der Entnahme von Abbildungen und Tabellen, der Verbreitung, der Mikroverfilmung oder der Vervielfältigung auf anderen Wegen und der Speicherung bleiben, auch bei nur auszugsweiser Verwertung, vorbehalten. Eine Vervielfältigung dieses Werkes oder von Teilen dieses Werkes ist auch im Einzelfall nur in den Grenzen der gesetzlichen Bestimmungen der Bundesrepublik Deutschland zulässig.

Verbindlicher Endpreis Monatsabonnement € 10,50 inkl. MwSt., Einzelheft € 3,00 inkl. MwSt. (zzgl. Postzustellgebühr)
(für den Europäischen Wirtschaftsraum gelten die Preise als „Unverbindliche Preisempfehlung“)

© Bundesamt für Seeschifffahrt und Hydrographie
Hamburg und Rostock 2018
www.bsh.de
ISSN-Nr. Druck 0027-7444
Digital 1437-4048

Charts, Lists of Lights, Sailing Directions etc. to be corrected immediately

Geographic longitude referred to Greenwich meridian.
True courses and bearings in degrees from 000° to 360°.
Sector limits of lights from seaward.
Luminous ranges at 10 nautical miles meteorological visibility, at 5 m height of eye.
Depths and drying heights referred to Chart Datum.
Other heights referred to chart specific height datum.
Distances in metric units, nautical miles, and cable lengths.
For symbols and abbreviations used in the German nautical charts, please refer to Karte 1/INT 1.

Additional abbreviations and explanations are provided in the enclosure to the “Annual enclosure to the Notices to Mariners” (NfS) and in the “Handbuch für Brücke und Kartenhaus”.

Translations

The provided English translations are a service for the international shipping. The German text version prevails in any case.

Voluntary cooperation

Any information provided to supplement or correct nautical publications supports the safety of navigation. Such information should be sent to:

The contents of this publication are protected by copyright. All rights are reserved, specifically the rights of translation, reprinting, recitation, reuse of illustrations and tables, promulgation, reproduction on microfilm or in any other way, as well as the right of storage, either in whole or in part. Reproduction of this publication or parts of this publication is permitted only under the provisions of German law, also in individual cases.

Fixed price per month € 10.50 incl. VAT, single issue € 3.00 incl. VAT (plus postage)

(In the European Economic Area, the above prices are recommended prices)

© Federal Maritime and Hydrographic Agency
Hamburg and Rostock 2018
www.bsh.de
ISSN-Nr. Print 0027-7444
Digital 1437-4048

P- und T-Berichtigungen/P and T corrections

Nach den Nachrichten für Seefahrer Heft 01/2015 bis zum Heft 01/2018
 According to the German Notices to Mariners (NfS) issue 01/2015 to issue 01/2018

Teil 1 – Berichtigungen zu den Karten/Part 1 – Corrections to charts**Nordsee/North Sea**

| | | | | | |
|----|-----|------|------|------|------|
| 46 | 90 | 1110 | 1370 | 1610 | 1620 |
| 50 | 103 | 1120 | | | |

Ostsee/Baltic Sea

| | |
|----|----|
| 32 | 41 |
|----|----|

Teil 2 – Berichtigungen zu den Seebüchern/Part 2 – Corrections to nautical publications

20061 Nordsee-Handbuch, südöstlicher Teil 2016

Teil 3 – Berichtigungen und Informationen zum Katalog/Part 3 – Corrections and information to catalogue

keine/nil

Neuerscheinungen des BSH/New BSH publications

Bücher/Books: –

Karten/Charts: –

Teil 4 – Mitteilungen/Part 4 – Notifications

- DE. Ostsee. Kieler Bucht. Hohwachter Bucht. Todendorf. Putlos. Schießzeiten/DE. Baltic Sea. Kieler Bucht. Hohwachter Bucht. Todendorf. Putlos. Firing exercises
- DE. Ostsee. Mecklenburg-Vorpommern. Brückenöffnungszeiten/DE. Baltic Sea. Mecklenburg-Western Pomerania. Bridge openings
- IMO. BG Verkehr, Dienststelle Schiffssicherheit. Bekanntmachung von Entschließungen und Rundschreiben des Schiffssicherheitsausschusses (MSC) der IMO/IMO. BG Verkehr, Ship Safety Division. Notification of resolutions and circulars of the Maritime Safety Committee (MSC) of the IMO
- DE. GDWS. Stellenausschreibung/DE. GDWS. Advertising of a post

Beilagen/Enclosures

keine/nil

P- und T-Berichtigungen/*P and T corrections*

Gültige P- und T-Berichtigungen
vom 12. Januar 2018

P and T Corrections in force
dated 12 January 2018

Nach den Nachrichten für Seefahrer
Heft 01/2015 bis zum Heft 01/2018

According to the German Notices to Mariners (NfS)
issue 01/2015 to issue 01/2018

| Karten-Nr. <i>Chart No.</i> | NfS-Heft-Nr. <i>NfS issue No.</i> | Karten-Nr. <i>Chart No.</i> | NfS-Heft-Nr. <i>NfS issue No.</i> |
|--------------------------------|--------------------------------------|--------------------------------|--------------------------------------|
| T 5 | 2017: 48 | T 90 | 2017: 14 |
| T 26 | 2017: 04 | T 100 | 2017: 04 |
| T 30 | 2016: 09, 23 2017: 38, 49 | T 103 | 2017: 50 |
| T 31 | 2017: 20 | T 151 | 2016: 29, 49 2017: 47, 51–52 |
| T 32 | 2016: 09, 26 2017: 38, 49 | T 162 | 2016: 01 |
| T 33 | 2016: 09, 26 | T 1110 | 2017: 50 |
| T 34 | 2016: 27 2017: 44 | T 1320 | 2017: 50 |
| T 40 | 2017: 41 | T 1330 | 2017: 50 |
| T 42 | 2017: 25 | T 1340 | 2017: 50 |
| T 43 | 2017: 20 | T 1350 | 2017: 14, 41, 48 |
| T 46 | 2017: 25 | T 1410 | 2017: 14 |
| P 50 | 2016: 38 2017: 05, 51–52 | T 1430 | 2017: 14 |
| T 50 | 2016: 34–35 | T 1440 | 2017: 14 |
| T 54 | 2016: 32–33 | T 1511 | 2017: 48 |
| | | T 1515 | 2016: 50 |
| | | T 1622 | 2017: 39 |
| | | T 1711 | 2017: 25 |

Teil 1/Part 1**Berichtigungen zu den Karten/*Corrections to charts*****Nordsee/NorthSea***** 46 Neufeld-Reede West**

INT 1453

Letzte NfS: 47/17

Trage ein

Insert

#

53° 51,43' N 008° 59,12' E

(WSA Cuxhaven 111/17) 02/18

*** 50****W-lich Amrumbank. NNW-lich Helgoland**

INT 1045

Letzte NfS:

51-52/17

Streiche

*Delete**Mess-G.*

⊙ 4 Tn


54° 40,9' N 007° 55,5' E

Mess-G.

⊙ 3 Tn

54° 28,6' N 007° 45,5' E

Trage ein

Insert

Fl(5)Y.20s
Mess-G.

54° 28,67' N 007° 45,23' E

54° 40,85' N 007° 55,52' E

(WSA Tönning 2(T), 3(T)/18) 02/18

*** 90****Ems-Ansteuerung**

INT 1461

3015

Letzte NfS: 01/18 DEMNÄCHST NEUE AUSGABE
NEW EDITION DUE FOR PUBLICATION

Streiche

Delete

RW

53° 36,9' N 006° 19,4' E

(WSA Emden 227/17) 02/18

* 103

W-lich Amrumbank. NNW-lich Helgoland

INT 1412

Letzte NfS: 50/17

Streiche

Delete

Mess-G.

und
and

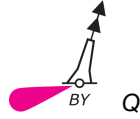
2

dicht dabei
close by

54° 28,7' N 007° 45,3' E

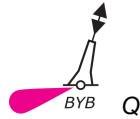
⊙ Mess-G.

54° 40,9' N 007° 55,5' E



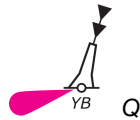
Q

54° 41,0' N 007° 55,5' E



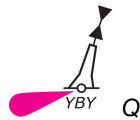
Q(3)10s

54° 40,9' N 007° 55,8' E



Q(6)+LFl. 15s

54° 40,7' N 007° 55,5' E



Q(9)15s

54° 40,9' N 007° 55,3' E

Trage ein

Insert

Fl(5)Y.20s

Mess-G.

54° 28,67' N 007° 45,23' E

54° 40,85' N 007° 55,52' E

(WSA Tönning 2(T), 3(T)/18) 02/18

* 1110

Ems-Ansteuerung. Borkum

Letzte NfS: 50/17

Streiche

Delete

53° 36,9' N 006° 19,4' E



Fl.Y.4s

Mess-G.

53° 34,6' N 006° 39,6' E

(WSA Emden 227, 229/17) 02/18

* 1120

Borkum

Letzte NfS: 50/17

Streiche

Delete

Fl.Y.4s

Mess-G.

53° 34,6' N 006° 39,6' E

(WSA Emden 229/17) 02/18

* 1370

OWP Nordsee Ost

Letzte NfS: 31/17

Streiche

Delete

Mess-G.

und
and

2

dicht S-lich
close S

54° 28,7' N 007° 45,2' E

Trage ein

InsertF(5)Y.20s
Mess-G.

54° 28,67' N 007° 45,23' E

(WSA Tönning 2(T)/18) 02/18

* 1610

Neufeld-Reede West

Letzte NfS: 01/18

Trage ein

Insert

53° 51,43' N 008° 59,12' E

(WSA Cuxhaven 111/17) 02/18

* 1620

Neufeld-Reede West

Letzte NfS: 49/17

Trage ein

Insert

53° 51,43' N 008° 59,12' E

(WSA Cuxhaven 111/17) 02/18

Ostsee/Baltic Sea

* 32

Schleimünde

INT 1359

Letzte NfS: 49/17

Plan A

Streiche

Delete

F.R.3m

54° 40,37' N 010° 01,94' E



F.G.3m

54° 40,37' N 010° 01,96' E

(WSA Lübeck 232/17) 02/18

* 41

Schleimünde

3003

Letzte NfS: 27/16

Plan A

Streiche

Delete

F.R.3m

54° 40,38' N 010° 01,94' E



F.G.3m

54° 40,38' N 010° 01,95' E

(WSA Lübeck 232/17) 02/18

Teil 2/Part 2**Berichtigungen zu den Seebüchern/*Corrections to nautical publications***

(Gültig bis zur nächsten Ausgabe)
(Valid till next edition)

20061 Nordsee-Handbuch, südöstlicher Teil 2016

- S. 105** Unter Abschnitt Außergewöhnlich große Schubverbände füge neuen Abschnitt Geschwindigkeitsbegrenzung hinzu:
Geschwindigkeitsbegrenzung
im Bereich zwischen Kugelbake und Tonne 47 zulässige Höchstgeschwindigkeit durchs Wasser 15 kn
(WSA Hamburg 76(T)/17) 02/18

S. 110 Fahrwasser. Hauptfahrwasser. Vorschriften, ersetze alle Angaben durch:

Vorschriften

- Geschwindigkeitsbegrenzungen
im Bereich zwischen den Tonnen 47 und 55a zulässige Höchstgeschwindigkeit durchs Wasser 15 kn
im Bereich zwischen den Tonnen 55a und 63 zulässige Höchstgeschwindigkeit durchs Wasser 14 kn
Überhol- und Begegnungsverbot zwischen Tonnenpaaren 35/36 und 41/42 für außergewöhnliche Schub- und Schleppverbände und außergewöhnlich große Fahrzeuge untereinander
Überholverbot von drei und mehr meldepflichtigen Fahrzeugen, wenn eines davon die tiefe Fahrinne benutzen muss

(WSA Hamburg 76(T)/17) 02/18

S. 129 Fahrwasser. Hauptfahrwasser. Vorschriften, über Abschnitt Überholverbot füge neuen Abschnitt Geschwindigkeitsbegrenzungen hinzu:

- Geschwindigkeitsbegrenzungen
im Bereich zwischen den Tonnen 63 und 79/WS2 zulässige Höchstgeschwindigkeit durchs Wasser 14 kn
im Bereich zwischen den Tonnen 79/WS2 und 107/Reede zulässige Höchstgeschwindigkeit durchs Wasser 12 kn

(WSA Hamburg 76(T)/17) 02/18

S. 139 Fahrwasser. Hauptfahrwasser. Vorschriften, über Abschnitt Überholverbot füge neuen Abschnitt Geschwindigkeitsbegrenzungen hinzu:

- Geschwindigkeitsbegrenzungen
im Bereich zwischen den Tonnen 107/Reede und 119/HN1 zulässige Höchstgeschwindigkeit durchs Wasser 12 kn
im Bereich zwischen den Tonnen 119/HN1 und 125 zulässige Höchstgeschwindigkeit durchs Wasser 10 kn

(WSA Hamburg 76(T)/17) 02/18

Teil 3/Part 3

Berichtigungen zum Katalog 2018/*Corrections to catalogue 2018*

keine/*nil*

Teil 4/Part 4 Mitteilungen/Notifications

* DE. Ostsee. Kieler Bucht. Hohwachter Bucht. Todendorf. Putlos. Schießzeiten

| a) | Putlos | Zeit/Schedule | b) | Todendorf | Zeit/Schedule |
|----|------------|---|----|------------|---|
| | 22.01.2018 | 09:00–17:00 | | 22.01.2018 | 09:00–17:00 |
| | 23.01.2018 | 09:00–17:00 | | 23.01.2018 | 09:00–17:00 |
| | 24.01.2018 | 09:00–20:30 | | 24.01.2018 | 09:00–20:30 |
| | 25.01.2018 | 09:00–20:30 | | 25.01.2018 | 09:00–20:30 |
| | 26.01.2018 | 09:00–12:30 | | 26.01.2018 | 09:00–12:30 |
| | 27.01.2018 | Kein Schießbetrieb No firing exercises | | 27.01.2018 | Kein Schießbetrieb No firing exercises |

Die Schießzeiten sind ohne Gewähr. Maßgebend sind die Signale auf den Signalstellen (s. Krt.) und auf den Sicherungsfahrzeugen.

Das Warngebiet auf See ist zu den oben genannten Schießzeiten gefährdet. Das Befahren ist gemäß Verordnung über Sicherungsmaßnahmen für militärische Sperr- und Warngebiete an der schleswig-holsteinischen Ost- und Westküste und im Nord-Ostsee-Kanal vom 1. Juni 2012 (BAnz. AT 11.06.2012 V1), zuletzt geändert durch die Verordnung vom 8. April 2013 (BAnz. AT 15.04.2013 V1) **verboten**. Es finden auch außerhalb dieser festgesetzten Schießzeiten Übungen statt, bei denen Leucht- und Signalmunition, außer Signal rot, verschossen wird.

Das Gefahrenggebiet (bezeichnet durch die Leuchtonnen H 1 bis H 3) außerhalb der Warngebiete ist während der Schießzeiten möglichst zu meiden und kann nach vorheriger Absprache mit der Bundeswehr befahren werden.

Die Küstenfunkstelle **Todendorf Naval** verbreitet von Montag bis Freitag jeweils 07:30, 11:00 und 15:30 Uhr, in Ausnahmefällen am Sonnabend 07:30 und 11:00 Uhr, eine Lagemeldung auf UKW-Kanal 11 zu den aktuellen Gefahrenbereichen für den Schießbetrieb.

Die Lagemeldung wird 5 Minuten zuvor auf UKW-Kanal 16 angekündigt.

* DE. Baltic Sea. Kieler Bucht. Hohwachter Bucht. Todendorf. Putlos. Firing exercises

The schedule is not guaranteed. The signals shown at signal stations (see chart) and on control vessels prevail.

*Navigation in the caution area during the above firing times is dangerous. Navigation is **prohibited** under the relevant shipping ordinance on safety measures in exercise areas off the coast of Schleswig-Holstein, dated 1 June 2012, (Federal Legal Gazette, 11.06.2012), last amended by the Ordinance of 8 April 2013 (Federal Legal Gazette, 15.04.2013). Exercises including use of illuminating and signalling ammunition, except red signals, also take place outside scheduled times.*

The danger area (marked by light-buoys H 1 to H 3) outside the caution areas should be avoided during firing exercises but vessels may pass through after permission has been granted by the Bundeswehr.

*The coast radio station **Todendorf Naval** transmits updated situation broadcasts concerning the danger area from Monday through Friday at 0730, 1100 and 1530, in exceptional cases also on Saturday at 0730 and 1100, on VHF channel 11.*

The situation broadcast will be announced 5 minutes in advance on VHF channel 16.

(WSA Lübeck 224/17) 02/18

*** DE. Ostsee. Mecklenburg-Vorpommern.
Brückenöffnungszeiten**

(Siehe Mitteilung im NfS-Heft 12/2017)

*** DE. Baltic Sea. Mecklenburg-Western Pom-
erania. Bridge openings**

(See Notification in NFS issue 12/2017)

| Datum/ Date | Öffnungszeit/ Opening Time | Bemerkung | Remark |
|--|--|--|--|
| Wiecker Klappbrücke (Bascule bridge Wieck) (54° 06' N 013° 27' E) | | | |
| bis/ <i>until</i> 25.03.2018 | Montag bis Freitag/ <i>Monday to Friday:</i> 09:00, 11:00, 13:00, 15:00 | nur auf vorherige Anmeldung unter Telefon: +49 (0) 3834 853629-33 oder -34 oder -35 oder +49 (0) 170 9312019 oder E-Mail an: hafenamt@greifswald.de. Die Anmeldung hat zu erfolgen: für den Montag am selben Tag in der Zeit von 07:00-08:00 Uhr für alle übrigen Tage am Vortag in der Zeit von 08:00-12:00 Uhr. | <i>only on request by phone: +49 (0) 3834 853629-33 or -34 or -35 or +49 (0) 170 9312019 or e-mail to: hafenamt@greifswald.de. The request is to be made for Monday on the same day between 0700 and 0800, for all other days on the before day between 0800 and 1200.</i> |

Die Brückenöffnungszeiten für die übrigen Brücken
gelten unverändert bis auf Widerruf.

*The schedules for the other bridges remain un-
changed until cancellation.*

(WSA Stralsund 167(T)/18) 02/18

* **IMO. BG Verkehr, Dienststelle Schiffssicherheit. Bekanntmachung von Entschliefungen und Rundschreiben des Schiffssicherheitsausschusses (MSC) der IMO**

(Siehe zuletzt NfS-Heft 48/2017)

Die Dienststelle Schiffssicherheit der Berufsgenossenschaft Verkehrswirtschaft Post-Logistik Telekommunikation (BG Verkehr) hat im Verkehrsblatt 24/2017 folgende Entschliefungen und Rundschreiben des Schiffssicherheitsausschusses (MSC) der Internationalen Seeschiffahrtsorganisation (IMO) in deutscher Sprache amtlich bekannt gemacht.

Entschliefung MSC.422(98)

Änderungen des Internationalen Codes über die Sicherheit von Schiffen, die Gase oder andere Brennstoffe mit niedrigem Flammpunkt verwenden (IGF-Code),

siehe Verkehrsblatt 24/2017 Nr. 201

Entschliefung MSC.426(98)

Änderungen des internationalen Codes für die Beförderung von Schüttgut über See (IMSBC-Code),

siehe Verkehrsblatt 24/2017 Nr. 197

Entschliefung A.1079(28)

Empfehlungen für die Ausbildung und Zeugniserteilung für das Personal auf beweglichen Offshore-Plattformen (MOUs) durch die Verwaltungen,

siehe Verkehrsblatt 24/2017 Nr. 198

Rundschreiben MSC.1/Circ.1002

Richtlinien für alternative Ausführungen und Anordnungen für die Brandsicherheit,

siehe Verkehrsblatt 24/2017 Nr. 199

Rundschreiben MSC.1/Circ.1002/Corr.1

Richtlinien für alternative Ausführungen und Anordnungen für die Brandsicherheit – Korrigendum,

siehe Verkehrsblatt 24/2017 Nr. 200

* **IMO. BG Verkehr, Ship Safety Division. Notification of resolutions and circulars of the Maritime Safety Committee (MSC) of the IMO**

(See last NfS issue 48/2017)

The Dienststelle Schiffssicherheit (Ship Safety Division) of the German Social Accident Insurance Institution for Commercial Transport, Postal Logistics and Telecommunication (BG Verkehr) has published in the Verkehrsblatt 24/2017 (Gazette of the Federal Ministry of Transport and Digital Infrastructure) the following resolutions and circulars in German language issued by the Maritime Safety Committee (MSC) of the International Maritime Organization (IMO).

Resolution MSC.422(98)

Amendments to the International Code of Safety for Ships using Gases or other Low-flashpoint Fuels (IGF Code),

see VkB1. 24/2017 No. 201

Resolution MSC.426(98)

Amendments to the International Maritime Solid Bulk Cargoes Code (IMSBC Code),

see VkB1. 24/2017 No. 197

Resolution A.1079(28)

Recommendations for the training and certification of personnel on Mobile Offshore Units (MOUs),

see VkB1. 24/2017 No. 198

Circular MSC.1/Circ.1002

Guidelines on Alternative Design and Arrangements for Fire Safety,

see VkB1. 24/2017 No. 199

Circular MSC.1/Circ.1002/Corr.1

Guidelines on Alternative Design and Arrangements for Fire Safety – Corrigendum

see VkB1. 24/2017 No. 200

(VkB1. 24/197-201/17) 02/18

Nachrichten für Seefahrer (NfS) – online

Information für die Berufsschiffahrt

Die vom Bundesamt für Seeschiffahrt und Hydrographie (BSH) herausgegebenen, digitalen NfS sind als amtliche Veröffentlichung anerkannt und werden deshalb nicht mehr kostenlos auf den Internetseiten des BSH (www.bsh.de) zur Verfügung gestellt.

Die digitalen NfS können online zum gleichen Preis wie das gedruckte NfS-Heft bezogen werden.

Information für die Klein- und Sportschiffahrt

Die Klein- und Sportschiffahrt kann den Berichtigungsservice (auch als Sammelberichtigungen bekannt) für die vom BSH herausgegebenen Seekarten, Sportbootkarten und nautischen Veröffentlichungen verwenden.

German Notices to Mariners (NfS) – online

Information to commercial shipping

The digitised Nachrichten für Seefahrer (NfS) on the BSH's website are official publications for which a fee is charged, as for the printed NfS.

Digitised Nachrichten für Seefahrer (NfS) are available at the same price as printed NfS.

Information to small craft and leisure shipping

Summaries of corrections to the navigational charts, small craft charts and publications issued by the BSH can be accessed on the BSH's website.

| Schiffahrt | Meeresdaten | Meeresnutzung | Produkte | Anträge | Das BSH |
|--|-------------|---------------|--|---------|---------|
| Berufsschiffahrt | | | | | |
| Sportschiffahrt | | | Flaggenzertifikate | | |
| Hersteller | | | Sportbootvermessung | | |
| Produkte | | | Berichtigungsservice Karten | | |
| www.bsh.de | | | Berichtigungsservice Klein- und Sportschiffahrtskarten | | |
| | | | Berichtigungsservice Bücher | | |
| | | | Zeitweilige Mindertiefen deutsche Ostseeküste | | |
| | | | Führerscheinfreie Sportbootmotoren | | |
| | | | Navigationslichter | | |

Die kostenlos zur Verfügung gestellten Sammelberichtigungen ersetzen nicht die amtlichen NfS.

The summaries of corrections, which are available free of charge, do not replace the official NfS.

Allgemeine Information

Die digitalen Nachrichten für Seefahrer werden online als eine gesamte NfS-Datei und in einzelnen Dateien angeboten (alle im PDF-Format):

- Teile 1–4 der NfS
- Beilagen zu den NfS
- Seekarten-Deckblätter in den NfS

Innerhalb der gesamten NfS-Datei und in der Datei Teile 1–4 sind im Navigationsfenster der Software von Adobe Acrobat Lesezeichen eingerichtet, die das gezielte Aufsuchen von Informationen erleichtern.

Der Schiffahrt wird empfohlen, die von der IMO angenommenen „Guidelines for the on-board use and application of computers – MSC/Circ.891“ vom 21. Dezember 1998 zu beachten.

General information

The digitised Nachrichten für Seefahrer (NfS) in PDF format can be ordered completely or as:

- parts 1 to 4
- enclosures
- chart blocks

Within the files of the complete NfS and parts 1–4, the search for information is facilitated by icons on the Adobe Acrobat navigation window.

Mariners are advised to comply with the “Guidelines for the on-board use and application of computers – MSC/Circ.891” of 21 December 1998 which has been adopted by the IMO.