



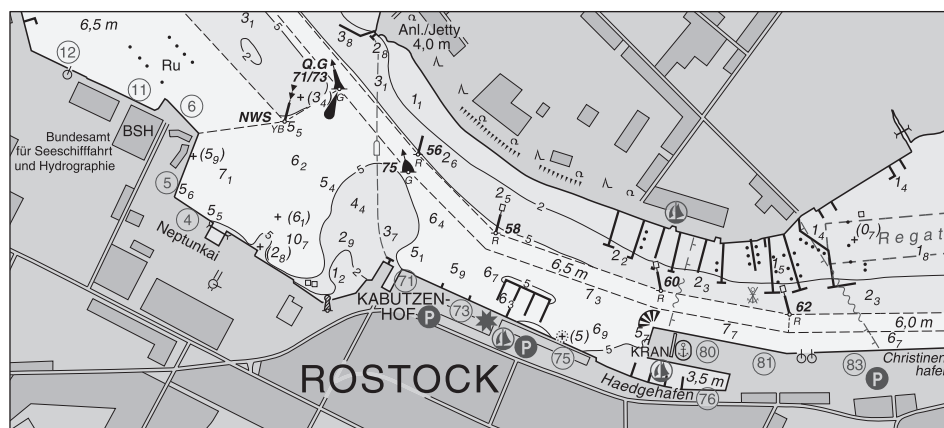
BUNDESAMT FÜR
SEESCHIFFFAHRT
UND
HYDROGRAPHIE

Nachrichten für Seefahrer

Notices to Mariners

Amtliche Veröffentlichungen für die Seeschifffahrt
Official Maritime Publication

08. Dezember 2017 · 148. Jahrgang
08 December 2017 · Volume 148



NfS 49/2017

Karten, Leuchtfeuerverzeichnisse, Seehandbücher usw. bitte sofort berichtigen

Geographische Länge bezogen auf den Nullmeridian.
Kurse und Peilungen rechtweisend in Graden von 000° bis 360°.
Sektorengrenzen der Feuer von See aus.
Tragweiten für 10 sm meteorologische Sichtweite; Sichtweiten für 5 m Augeshöhe.
Tiefenangaben und trockenfallende Höhen bezogen auf das Kartennull.
Andere Höhen bezogen auf kartenspezifische Höhenbezugsflächen.
Entfernungsangaben in metrischen Maßen sowie in Seemeilen (sm) und Kabellängen (kbl).
Zeichen und Abkürzungen in den deutschen Seekarten siehe Karte 1/INT 1.
Weitere Abkürzungen und Erklärungen im jährlichen Vorwort in Heft 1 der NfS sowie im Handbuch für Brücke und Kartenhaus.

Übersetzungen

Die bereitgestellten englischen Übersetzungen sind ein Service für die internationale Schifffahrt. Rechtsverbindlich ist der deutsche Text.

Freiwillige Mitarbeit

Jeder Hinweis zur Vervollständigung oder Berichtigung der nautischen Veröffentlichungen dient der Seeschifffahrt. Beiträge erbitten wir an das:

Bundesamt für Seeschifffahrt und Hydrographie
Neptunallee 5, 18057 Rostock
Telefon/Telephone +49 (0) 3 81 45 63-5 (Vermittlung/operator)
Telefax +49 (0) 3 81 45 63-9 48 (Vermittlung/operator)
-7 69 (Nautischer Informationsdienst/
Navigational Information Service)
E-Mail/E-mail nfs@bsh.de
Internet www.bsh.de

Die Inhalte dieses Werkes sind rechtlich geschützt. Die dadurch begründeten Rechte, insbesondere die der Übersetzung, des Nachdrucks, des Vortrags, der Entnahme von Abbildungen und Tabellen, der Verbreitung, der Mikroverfilmung oder der Vervielfältigung auf anderen Wegen und der Speicherung bleiben, auch bei nur auszugsweiser Verwertung, vorbehalten. Eine Vervielfältigung dieses Werkes oder von Teilen dieses Werkes ist auch im Einzelfall nur in den Grenzen der gesetzlichen Bestimmungen der Bundesrepublik Deutschland zulässig.

Verbindlicher Endpreis Monatsabonnement € 10,50 inkl. MwSt., Einzelheft € 3,00 inkl. MwSt. (zzgl. Postzustellgebühr)
(für den Europäischen Wirtschaftsraum gelten die Preise als „Unverbindliche Preisempfehlung“)

© Bundesamt für Seeschifffahrt und Hydrographie
Hamburg und Rostock 2017
www.bsh.de
ISSN-Nr. Druck 0027-7444
Digital 1437-4048

Charts, Lists of Lights, Sailing Directions etc. to be corrected immediately

Geographic longitude referred to Greenwich meridian.
True courses and bearings in degrees from 000° to 360°.
Sector limits of lights from seaward.
Luminous ranges at 10 nautical miles meteorological visibility, at 5 m height of eye.
Depths and drying heights referred to Chart Datum.
Other heights referred to chart specific height datum.
Distances in metric units, nautical miles, and cable lengths.
For symbols and abbreviations used in the German nautical charts, please refer to Karte 1/INT 1.
Additional abbreviations and explanations are provided in the preface to the annual NfS issue 1 and "Handbuch für Brücke und Kartenhaus".

Translations

The provided English translations are a service for the international shipping. The German text version prevails in any case.

Voluntary cooperation

Any information provided to supplement or correct nautical publications supports the safety of navigation. Such information should be sent to:

The contents of this publication are protected by copyright. All rights are reserved, specifically the rights of translation, reprinting, recitation, reuse of illustrations and tables, promulgation, reproduction on microfilm or in any other way, as well as the right of storage, either in whole or in part. Reproduction of this publication or parts of this publication is permitted only under the provisions of German law, also in individual cases.

Fixed price per month € 10.50 incl. VAT, single issue € 3.00 incl. VAT (plus postage)
(In the European Economic Area, the above prices are recommended prices)

© Federal Maritime and Hydrographic Agency
Hamburg and Rostock 2017
www.bsh.de
ISSN-Nr. Print 0027-7444
Digital 1437-4048

P- und T-Berichtigungen/P and T corrections

Nach den Nachrichten für Seefahrer Heft 01/2015 bis zum Heft 48/2017
 According to the German Notices to Mariners (NfS) issue 01/2015 to issue 48/2017

Teil 1 – Berichtigungen zu den Karten/Part 1 – Corrections to charts

(21) 6	T (16) 32	(21) 50	(16) 1515	(21) 1611
(21) 7	(16) 40	(16) 64	(16) 1517	(21) 1620
T(16) 30	(21) 44	(16) 162	(21) 1610	

Teil 2 – Berichtigungen zu den Seebüchern/Part 2 – Corrections to nautical publications

20031	Ostsee-Handbuch, südwestlicher Teil 2017
20061	Nordsee-Handbuch, südöstlicher Teil 2016

Teil 3 – Berichtigungen und Informationen zum Katalog/Part 3 – Corrections and information to catalogue

2452	Seekarten und Bücher Katalog
------	------------------------------

Neuerscheinungen des BSH/New BSH publications

Bücher/Books: –

Karten/Charts: (21) 7/INT 1460

Teil 4 – Mitteilungen/Part 4 – Notifications

- DE. Ostsee. Kieler Bucht. Hohwachter Bucht. Todendorf. Putlos. Schießzeiten/DE. Baltic Sea. Kieler Bucht. Hohwachter Bucht. Todendorf. Putlos. Firing exercises
- DE. BSH. Eisbericht. Amtsblatt des Bundesamtes für Seeschifffahrt und Hydrographie/DE. BSH. Ice Report. Official gazette of the Federal Maritime and Hydrographic Agency (BSH)
- DE. GDWS. Stellenausschreibung/DE. GDWS. Avertising of a post

Beilagen/Enclosures

keine/nil

P- und T-Berichtigungen/*P and T corrections*

Gültige P- und T-Berichtigungen
vom 08. Dezember 2017

P and T Corrections in force
dated 08 December 2017

Nach den Nachrichten für Seefahrer
Heft 01/2015 bis zum Heft 48/2017

According to the German Notices to Mariners (NfS)
issue 01/2015 to issue 48/2017

Karten-Nr. <i>Chart No.</i>	NfS-Heft-Nr. <i>NfS issue No.</i>	Karten-Nr. <i>Chart No.</i>	NfS-Heft-Nr. <i>NfS issue No.</i>
T (16) 26	2017: 04	T (16) 1511	2017: 48
T (16) 30	2016: 09, 23 2017: 38	T (16) 1515	2016: 50 2017: 40
T (16) 31	2015: 36 2017: 20	T (16) 1622	2017: 39
T (16) 32	2016: 09, 26 2017: 38	T (16) 1671	2015: 20
T (16) 33	2016: 09, 26	T (21) 5	2017: 48
T (16) 34	2016: 27 2017: 44	T (21) 42	2017: 25
T (16) 40	2017: 41	T (21) 44	2015: 23
T (16) 43	2015: 36 2017: 20	T (21) 46	2017: 25
T (16) 54	2016: 32–33	P (21) 50	2016: 38 2017: 05
T (16) 100	2017: 04	T (21) 50	2016: 34–35
T (16) 151	2015: 32, 34 2016: 29, 49 2017: 47	T (21) 90	2017: 14
T (16) 162	2016: 01	T (21) 1350	2017: 14, 41, 48
		T (21) 1360	2017: 14
		T (21) 1410	2017: 14
		T (21) 1430	2017: 14
		T (21) 1440	2017: 14
		T (21) 1610	2017: 18
		T (21) 1711	2017: 25

Teil 1/Part 1

Berichtigungen zu den Karten/*Corrections to charts*

* T (16) 30 SO-lich Schönhagener Grund

INT 1353

3003

Letzte NfS: 38/17

Trage ein
Insert

54° 36,29' N 010° 07,72' E

(WSA Lübeck 218(T)/17) 49/17

* T (16) 32 SO-lich Schönhagener Grund

INT 1359

Letzte NfS: 38/17

Trage ein
Insert

54° 36,29' N 010° 07,72' E

(WSA Lübeck 218(T)/17) 49/17

(16) 40 N-lich Kadetrinne

INT 1201

Letzte NfS: 47/17

Ersetze
Replacedurch
by

54° 46,14' N 012° 40,78' E

(DK 46/974/17) 49/17

(16) 64 N-lich Kadetrinne

INT 1304

Letzte NfS: 43/17

Ersetze
Replacedurch
by

54° 46,14' N 012° 40,78' E

(DK 46/974/17) 49/17

(16) 162 N-lich Kadetrinne

INT 1342

Letzte NfS: 39/17

Ersetze
Replacedurch
by

54° 46,14' N 012° 40,78' E

(DK 46/974/17) 49/17

(16) 1515**Parnica**

INT 1298

3020

Letzte NfS: 40/17

Streiche

Anleger

*Delete**jetty*

53° 24,5' N 014° 36,3' E

53° 24,7' N 014° 36,1' E

(PL 47/620/17) 49/17

(16) 1517**S-lich Parnica**

INT 1299

3020

Letzte NfS: 42/17

Streiche



★ 2 Oc(2)G.8s

53° 24,50' N 014° 36,28' E

Delete

★

53° 24,49' N 014° 36,37' E

und den Anleger zwischen den Feuern
and the jetty between the lights

★ Oc.R.4s

53° 24,67' N 014° 36,00' E

53° 24,67' N 014° 36,06' E

Dns □ □ □ □

und Anleger
*and jetty*zwischen
between

53° 24,68' N 014° 36,03' E

53° 24,67' N 014° 36,09' E

(PL 47/620/17) 49/17

*** (21) 6****N-lich Rablinghausen**

INT 1459

3011

Letzte NfS: 37/17

Ersetze

IQ.G.13s
127durch
byQ.G
127*Replace*

53° 05,875' N 008° 45,354' E

(WSA Bremen 43/17) 49/17

*** (21) 7**

INT 1460

Letzte NfS: 40/17

NEUE AUSGABE/*NEW EDITION*

(BSH N2/17) 49/17

* (21) 44

Cuxhaven. Medemrinne

INT 1452

Letzte NfS: 39/17

Trage ein
*Insert*und streiche
and delete 0_3 dicht SO-lich
close SE

53° 52,08' N 008° 44,63' E

 3_2 und streiche
and delete 4_4 dicht NW-lich
close NW

53° 51,67' N 008° 54,58' E

Ersetze
Replace 1_5 durch
by 0_8

53° 52,80' N 008° 44,41' E

PlanTrage ein
*Insert*und streiche
and delete 0_3 dicht SO-lich
close SE

53° 52,076' N 008° 44,627' E

und streiche
and delete 0_2 dicht SO-lich
close SE

53° 51,857' N 008° 45,043' E

(BSH N1 SVE 9201700/17) 49/17

* (21) 50

OWP Veja Mate

INT 1045

Letzte NfS: 43/17

Trage ein
*Insert*Mess-G.
⊙ 4 Tn.

54° 20,45' N 005° 55,28' E

(WSA Cuxhaven 103(T)/17) 49/17

* (21) 1610

Cuxhaven. Medemrinne

Letzte NfS: 39/17

Trage ein
*Insert*und streiche
and delete 0_3 dicht SO-lich
close SE

53° 52,08' N 008° 44,63' E

 3_2 und streiche
and delete 4_4 dicht NW-lich
close NW

53° 51,67' N 008° 54,58' E

Ersetze
Replace 1_5 durch
by 0_8

53° 52,80' N 008° 44,41' E

(BSH N1 SVE 9201700/17) 49/17

* (21) 1611

Medemreede

Letzte NfS: 39/17

Trage ein
Insert 0_4 und streiche
and delete 0_3 dicht SO-lich
close SE

53° 52,076' N 008° 44,627' E

 0_8 und streiche
and delete 0_2 dicht SO-lich
close SE

53° 51,857' N 008° 45,043' E

 0_8 und streiche
and delete 1_5 dicht SO-lich
close SE

53° 52,802' N 008° 44,413' E

(BSH N1 SVE 9201700/17) 49/17

* (21) 1620

Medemrinne

Letzte NfS: 47/17

Trage ein
Insert 3_2 und streiche
and delete 4_4 dicht NW-lich
close NW

53° 51,668' N 008° 54,578' E

(BSH N1 SVE 9201700/17) 49/17

Teil 2/Part 2**Berichtigungen zu den Seebüchern/*Corrections to nautical publications***

(Gültig bis zur nächsten Ausgabe)

(Valid till next edition)

20031 Ostsee-Handbuch, südwestlicher Teil 2017

S. 13 Unter Abschnitt **Windparkanlagen** füge neuen Abschnitt **Fördergebiete** hinzu:

Fördergebiete

Die Wassertiefen der in den Seekarten verzeichneten Gebiete sind unzuverlässig. Auf Grund von Rohstoffgewinnung muss mit geringeren Wassertiefen gerechnet werden.

(BSH N2/17) 49/17

20061 Nordsee-Handbuch, südöstlicher Teil 2016

S. 13/14 Unter Abschnitt **Windparkanlagen** füge neuen Abschnitt **Fördergebiete** hinzu:

Fördergebiete

Die Wassertiefen der in den Seekarten verzeichneten Gebiete sind unzuverlässig. Auf Grund von Rohstoffgewinnung muss mit geringeren Wassertiefen gerechnet werden.

(BSH N2/17) 49/17

Teil 3/Part 3**Berichtigungen zum Katalog 2018/*Corrections to catalogue 2018*****S. 31** **Papierseekarten. Krt. 7, ersetze alle Angaben durch:**

Krt. Nr.	INT Nr.	ISBN /ISSN	Titel	Maßstab 1:	Ausgabe
7	1460	978-3-86987-835-5	Die Jade, innerer Teil Plan: Wilhelmshaven	35 000 15 000	2017, XI.

(BSH N2/17) 49/17

Informationen zum Katalog 2018/*Information to catalogue 2018*

Beabsichtigte Neue Karten
Die Karten erscheinen innerhalb der nächsten
1–3 Wochen.

*New Charts scheduled for publications
The charts will be published within the next
1–3 weeks.*

S. 37

Krt. Nr.	INT Nr.	ISBN /ISSN	Titel	Maßstab 1:	Ausgabe
1110		978-3-86987-836-2	Emsmündung und Borkum	50 000	–
1120		978-3-86987-837-9	Emsmündung, innerer Teil und Borkum	50 000	–

(BSH N2/17) 49/17

Teil 4/Part 4 Mitteilungen/Notifications

* DE. Ostsee. Kieler Bucht. Hohwachter Bucht. Todendorf. Putlos. Schießzeiten

a)	Putlos	Zeit/Schedule	b)	Todendorf	Zeit/Schedule
	18.12.2017	09:00–17:00		18.12.2017	09:00–17:00
	19.12.2017	09:00–17:00		19.12.2017	09:00–17:00
	20.12.2017	09:00–20:30		20.12.2017	09:00–20:30
	21.12.2017	09:00–20:30		21.12.2017	09:00–20:30
	22.12.2017	09:00–12:30		22.12.2017	09:00–12:30
Kein weiterer Schießbetrieb bis 01.01.2018 No further firing practices until 01.01.2018			Kein weiterer Schießbetrieb bis 01.01.2018 No further firing practices until 01.01.2018		

Die Schießzeiten sind ohne Gewähr. Maßgebend sind die Signale auf den Signalstellen (s. Krt.) und auf den Sicherungsfahrzeugen.

Das Warngebiet auf See ist zu den oben genannten Schießzeiten gefährdet. Das Befahren ist gemäß Verordnung über Sicherungsmaßnahmen für militärische Sperr- und Warngebiete an der schleswig-holsteinischen Ost- und Westküste und im Nord-Ostsee-Kanal vom 1. Juni 2012 (BAnz. AT 11.06.2012 V1), zuletzt geändert durch die Verordnung vom 8. April 2013 (BAnz. AT 15.04.2013 V1) **verboten**. Es finden auch außerhalb dieser festgesetzten Schießzeiten Übungen statt, bei denen Leucht- und Signalmunition, außer Signal rot, verschossen wird.

Das Gefahrengebiet (bezeichnet durch die Leuchtonnen H 1 bis H 3) außerhalb der Warngebiete ist während der Schießzeiten möglichst zu meiden und kann nach vorheriger Absprache mit der Bundeswehr befahren werden.

Die Küstenfunkstelle **Todendorf Naval** verbreitet von Montag bis Freitag jeweils 07:30, 11:00 und 15:30 Uhr, in Ausnahmefällen am Sonnabend 07:30 und 11:00 Uhr, eine Lagemeldung auf UKW-Kanal 11 zu den aktuellen Gefahrenbereichen für den Schießbetrieb.

Die Lagemeldung wird 5 Minuten zuvor auf UKW-Kanal 16 angekündigt.

* DE. Baltic Sea. Kieler Bucht. Hohwachter Bucht. Todendorf. Putlos. Firing exercises

The schedule is not guaranteed. The signals shown at signal stations (see chart) and on control vessels prevail.

*Navigation in the caution area during the above firing times is dangerous. Navigation is **prohibited** under the relevant shipping ordinance on safety measures in exercise areas off the coast of Schleswig-Holstein, dated 1 June 2012, (Federal Legal Gazette, 11.06.2012), last amended by the Ordinance of 8 April 2013 (Federal Legal Gazette, 15.04.2013). Exercises including use of illuminating and signalling ammunition, except red signals, also take place outside scheduled times.*

The danger area (marked by light-buoys H 1 to H 3) outside the caution areas should be avoided during firing exercises but vessels may pass through after permission has been granted by the Bundeswehr.

*The coast radio station **Todendorf Naval** transmits updated situation broadcasts concerning the danger area from Monday through Friday at 0730, 1100 and 1530, in exceptional cases also on Saturday at 0730 and 1100, on VHF channel 11.*

The situation broadcast will be announced 5 minutes in advance on VHF channel 16.

(WSA Lübeck 200/17) 49/17

* **DE. BSH. Eisbericht. Amtsblatt des Bundesamtes für Seeschifffahrt und Hydrographie**

91. Jahrgang für die Eissaison 2017/2018 – Unentbehrlich für die Planung und Durchführung der Eisschifffahrt in Ost- und Nordsee.

Der **Eisbericht** informiert täglich montags bis freitags über die aktuellen Eis- und Schifffahrtsverhältnisse im gesamten Ostseeraum und im Nordseeküstengebiet durch **Stationsmeldungen**, regionale **Übersichten** und **Vorhersagen** für vier bis fünf Tage. Ferner sind **Bekanntmachungen über Schifffahrtsbeschränkungen** sowie **über Einsatzgebiete und Unterstützung** der staatlichen Eisbrecher enthalten. Jede Woche ist eine **Referenz-Eiskarte** des gesamten Ostseeraumes beigelegt. Für die Eisbedeckung des westlichen Ostseeraumes und der Nordseeküste wird bei Eisvorkommen täglich eine Eiskarte herausgegeben. Die Karten sind sowohl im PDF- als auch im S-411-Format zur Verwendung in geeigneten ECDIS verfügbar.

Der Eisbericht erscheint in der Regel von Ende November/Anfang Dezember bis Ende Mai/Anfang Juni in durchschnittlich 120 Ausgabennummern. Der Eisbericht ist kostenfrei und wie alle weiteren Eisdienstprodukte über das INTERNET abrufbar.

Eisinformation:

Telefon: +49 (0) 3 81 45 63-7 80, 7 82, 7 87

Telefax: +49 (0) 3 81 45 63-9 49

E-Mail: ice@bsh.de

INTERNET: www.bsh.de/de/Meeresdaten/Beobachtungen/Eis/index.jsp
und www.bsis-ice.de

* **DE. BSH. Ice Report. Official gazette of the Federal Maritime and Hydrographic Agency (BSH)**

91st volume for the ice season 2017/2018 – indispensable for planning and performing ice navigation in the Baltic and North Seas.

The **Ice Report** is issued daily from Monday to Friday. It provides latest information on the ice and navigational conditions in the entire Baltic Sea and coastal area of the North Sea and includes **station reports**, regional **overviews**, and **forecasts** for about four to five days. Furthermore, it includes the **announcements** of restrictions to navigation as well as the operational areas and possible assistance of icebreakers. Once a week a **reference ice chart** covering the whole region of the Baltic Sea is attached. An ice chart showing the ice cover of the western region of the Baltic Sea and the North Sea coast is issued daily, if ice is present. The ice charts are available in PDF as well as in S-411 format for the use in a suitable ECDIS.

The ice report is normally published from late November/early December to the end of May/early June with an average of 120 issues. The Ice Report is free of charge and is available on the INTERNET, as well as other Ice Service products.

Ice Information:

Phone: +49 (0) 3 81 45 63-7 80, 7 82, 7 87

Fax: +49 (0) 3 81 45 63-9 49

e-mail: ice@bsh.de

INTERNET: www.bsh.de/en/Marine_data/Observations/Ice/index.jsp
and www.bsis-ice.de

(BSH M1/17) 49/17

Nachrichten für Seefahrer (NfS) – online

Information für die Berufsschifffahrt

Die vom Bundesamt für Seeschifffahrt und Hydrographie (BSH) herausgegebenen, digitalen NfS sind als amtliche Veröffentlichung anerkannt und werden deshalb nicht mehr kostenlos auf den Internetseiten des BSH (www.bsh.de) zur Verfügung gestellt.

Die digitalen NfS können online zum gleichen Preis wie das gedruckte NfS-Heft bezogen werden.

Information für die Klein- und Sportschifffahrt

Die Klein- und Sportschifffahrt kann den Berichtigungsservice (auch als Sammelberichtigungen bekannt) für die vom BSH herausgegebenen Seekarten, Sportbootkarten und nautischen Veröffentlichungen verwenden.

German Notices to Mariners (NfS) – online

Information to commercial shipping

The digitised Nachrichten für Seefahrer (NfS) on the BSH's website are official publications for which a fee is charged, as for the printed NfS.

Digitised Nachrichten für Seefahrer (NfS) are available at the same price as printed NfS.

Information to small craft and leisure shipping

Summaries of corrections to the navigational charts, small craft charts and publications issued by the BSH can be accessed on the BSH's website.

Schifffahrt	Meeresdaten	Meeresnutzung	Produkte	Anträge	Das BSH
Berufsschifffahrt					
Sportschifffahrt			Flaggenzertifikate		
Hersteller			Sportbootvermessung		
Produkte			Berichtigungsservice Karten		
www.bsh.de			Berichtigungsservice Klein- und Sportschifffahrtskarten		
			Berichtigungsservice Bücher		
			Zeitweilige Mindertiefen deutsche Ostseeküste		
			Führerscheinfreie Sportbootmotoren		
			Navigationslichter		

Die kostenlos zur Verfügung gestellten Sammelberichtigungen ersetzen nicht die amtlichen NfS.

The summaries of corrections, which are available free of charge, do not replace the official NfS.

Allgemeine Information

Die digitalen Nachrichten für Seefahrer werden online als eine gesamte NfS-Datei und in einzelnen Dateien angeboten (alle im PDF-Format):

- Teile 1–4 der NfS
- Beilagen zu den NfS
- Seekarten-Deckblätter in den NfS

Innerhalb der gesamten NfS-Datei und in der Datei Teile 1–4 sind im Navigationsfenster der Software von Adobe Acrobat Lesezeichen eingerichtet, die das gezielte Aufsuchen von Informationen erleichtern.

Der Schifffahrt wird empfohlen, die von der IMO angenommenen „Guidelines for the on-board use and application of computers – MSC/Circ.891“ vom 21. Dezember 1998 zu beachten.

General information

The digitised Nachrichten für Seefahrer (NfS) in PDF format can be ordered completely or as:

- parts 1 to 4
- enclosures
- chart blocks

Within the files of the complete NfS and parts 1–4, the search for information is facilitated by icons on the Adobe Acrobat navigation window.

Mariners are advised to comply with the “Guidelines for the on-board use and application of computers – MSC/Circ.891” of 21 December 1998 which has been adopted by the IMO.