

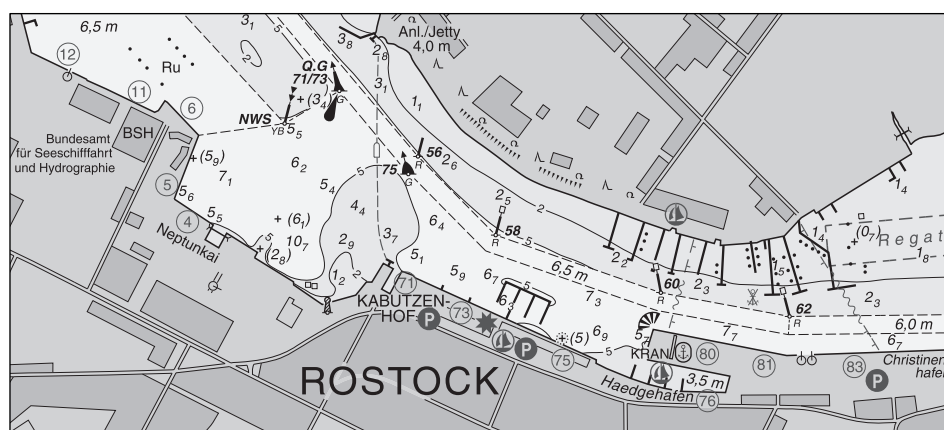
BUNDESAMT FÜR
SEESCHIFFFAHRT
UND
HYDROGRAPHIE

Nachrichten für Seefahrer

Notices to Mariners

Amtliche Veröffentlichungen für die Seeschifffahrt
Official Maritime Publication

01. Dezember 2017 · 148. Jahrgang
01 December 2017 · Volume 148



NfS 48/2017

Karten, Leuchtfeuerverzeichnisse, Seehandbücher usw. bitte sofort berichtigen

Geographische Länge bezogen auf den Nullmeridian.
Kurse und Peilungen rechtweisend in Graden von 000° bis 360°.
Sektorengrenzen der Feuer von See aus.
Tragweiten für 10 sm meteorologische Sichtweite; Sichtweiten für 5 m Augeshöhe.
Tiefenangaben und trockenfallende Höhen bezogen auf das Kartennull.
Andere Höhen bezogen auf kartenspezifische Höhenbezugsflächen.
Entfernungsangaben in metrischen Maßen sowie in Seemeilen (sm) und Kabellängen (kbl).
Zeichen und Abkürzungen in den deutschen Seekarten siehe Karte 1/INT 1.
Weitere Abkürzungen und Erklärungen im jährlichen Vorwort in Heft 1 der NfS sowie im Handbuch für Brücke und Kartenhaus.

Übersetzungen

Die bereitgestellten englischen Übersetzungen sind ein Service für die internationale Schifffahrt. Rechtsverbindlich ist der deutsche Text.

Freiwillige Mitarbeit

Jeder Hinweis zur Vervollständigung oder Berichtigung der nautischen Veröffentlichungen dient der Seeschifffahrt. Beiträge erbitten wir an das:

Bundesamt für Seeschifffahrt und Hydrographie
Neptunallee 5, 18057 Rostock
Telefon/Telephone +49 (0) 3 81 45 63-5 (Vermittlung/operator)
Telefax +49 (0) 3 81 45 63-9 48 (Vermittlung/operator)
-7 69 (Nautischer Informationsdienst/
Navigational Information Service)
E-Mail/E-mail nfs@bsh.de
Internet www.bsh.de

Die Inhalte dieses Werkes sind rechtlich geschützt. Die dadurch begründeten Rechte, insbesondere die der Übersetzung, des Nachdrucks, des Vortrags, der Entnahme von Abbildungen und Tabellen, der Verbreitung, der Mikroverfilmung oder der Vervielfältigung auf anderen Wegen und der Speicherung bleiben, auch bei nur auszugsweiser Verwertung, vorbehalten. Eine Vervielfältigung dieses Werkes oder von Teilen dieses Werkes ist auch im Einzelfall nur in den Grenzen der gesetzlichen Bestimmungen der Bundesrepublik Deutschland zulässig.

Verbindlicher Endpreis Monatsabonnement € 10,50 inkl. MwSt., Einzelheft € 3,00 inkl. MwSt. (zzgl. Postzustellgebühr)
(für den Europäischen Wirtschaftsraum gelten die Preise als „Unverbindliche Preisempfehlung“)

© Bundesamt für Seeschifffahrt und Hydrographie
Hamburg und Rostock 2017
www.bsh.de
ISSN-Nr. Druck 0027-7444
Digital 1437-4048

Charts, Lists of Lights, Sailing Directions etc. to be corrected immediately

Geographic longitude referred to Greenwich meridian.
True courses and bearings in degrees from 000° to 360°.
Sector limits of lights from seaward.
Luminous ranges at 10 nautical miles meteorological visibility, at 5 m height of eye.
Depths and drying heights referred to Chart Datum.
Other heights referred to chart specific height datum.
Distances in metric units, nautical miles, and cable lengths.
For symbols and abbreviations used in the German nautical charts, please refer to Karte 1/INT 1.
Additional abbreviations and explanations are provided in the preface to the annual NfS issue 1 and "Handbuch für Brücke und Kartenhaus".

Translations

The provided English translations are a service for the international shipping. The German text version prevails in any case.

Voluntary cooperation

Any information provided to supplement or correct nautical publications supports the safety of navigation. Such information should be sent to:

The contents of this publication are protected by copyright. All rights are reserved, specifically the rights of translation, reprinting, recitation, reuse of illustrations and tables, promulgation, reproduction on microfilm or in any other way, as well as the right of storage, either in whole or in part. Reproduction of this publication or parts of this publication is permitted only under the provisions of German law, also in individual cases.

Fixed price per month € 10.50 incl. VAT, single issue € 3.00 incl. VAT (plus postage)
(In the European Economic Area, the above prices are recommended prices)

© Federal Maritime and Hydrographic Agency
Hamburg and Rostock 2017
www.bsh.de
ISSN-Nr. Print 0027-7444
Digital 1437-4048

P- und T-Berichtigungen/P and T corrections

Nach den Nachrichten für Seefahrer Heft 01/2015 bis zum Heft 47/2017
 According to the German Notices to Mariners (NfS) issue 01/2015 to issue 47/2017

Teil 1 – Berichtigungen zu den Karten/Part 1 – Corrections to charts

T(21) 5 (21) 90 T (21) 1350 T (16) 1511

Teil 2 – Berichtigungen zu den Seebüchern/Part 2 – Corrections to nautical publications

keine/*nil*

Teil 3 – Berichtigungen und Informationen zum Katalog/Part 3 – Corrections and information to catalogue

2452 Seekarten und Bücher Katalog

Neuerscheinungen des BSH/New BSH publications

Bücher/*Books*: –

Karten/*Charts*: –

Teil 4 – Mitteilungen/Part 4 – Notifications

- DE. Ostsee. Kieler Bucht. Hohwachter Bucht. Todendorf. Putlos. Schießzeiten/DE. *Baltic Sea. Kieler Bucht. Hohwachter Bucht. Todendorf. Putlos. Firing exercises*
- DE. BSH. Nautischer Informationsdienst. Amtliches regionales Seekartenwerk im DIN A1 Format/DE. *BSH. Navigational Information Service. Official regional sea charts in DIN A1 format*
- IHO. BG Verkehr, Dienststelle Schiffssicherheit. Bekanntmachung von Entschliefungen des Schiffssicherheitsausschusses (MSC) der IMO/IHO. *BG Verkehr, Ship Safety Division. Notification of resolutions of the Maritime Safety Committee (MSC) of the IMO*

Beilagen/Enclosures

- DE. BSH. Deckblätter zum Handbuch Winterbetonung/DE. *BSH. Corrections to publication Winterbetonung*

P- und T-Berichtigungen/*P and T corrections***Gültige P- und T-Berichtigungen**
vom 01. Dezember 2017***P and T Corrections in force***
*dated 01 December 2017*Nach den Nachrichten für Seefahrer
Heft 01/2015 bis zum Heft 47/2017*According to the German Notices to Mariners (NfS)*
issue 01/2015 to issue 47/2017

Karten-Nr. <i>Chart No.</i>	NfS-Heft-Nr. <i>NfS issue No.</i>	Karten-Nr. <i>Chart No.</i>	NfS-Heft-Nr. <i>NfS issue No.</i>
T (16) 26	2017: 04	T (16) 1511	2017: 46
T (16) 30	2016: 09, 23 2017: 38	T (16) 1515	2016: 50 2017: 40
T (16) 31	2015: 36 2017: 20	T (16) 1622	2017: 39
T (16) 32	2016: 09, 26 2017: 38	T (16) 1671	2015: 20
T (16) 33	2016: 09, 26	T (21) 42	2017: 25
T (16) 34	2016: 27 2017: 44	T (21) 44	2015: 23
T (16) 40	2017: 41	T (21) 46	2017: 25
T (16) 43	2015: 36 2017: 20	P (21) 50	2016: 38 2017: 05
T (16) 54	2016: 32–33	T (21) 50	2016: 34–35
T (16) 100	2017: 04	T (21) 90	2017: 14
T (16) 151	2015: 32, 34 2016: 29, 49 2017: 47	T (21) 1350	2017: 14, 41
T (16) 162	2016: 01	T (21) 1360	2017: 14
		T (21) 1410	2017: 14
		T (21) 1430	2017: 14
		T (21) 1440	2017: 14
		T (21) 1610	2017: 18
		T (21) 1711	2017: 25

Teil 1/Part 1**Berichtigungen zu den Karten/*Corrections to charts****** T (16) 1511****N-lich Lubmin**

INT 1343

3006

Letzte NfS: 46/17

Streiche

*Delete*Unr. (Mun.)
↻ Foul (Expl.)und
and

46/17 – T (16) 1511 aufgehoben/cancelled

54° 09,5' N 013° 37,6' E

(WSA Stralsund 155/17) 48/17

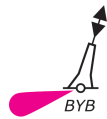
*** T (21) 5****Brake**

INT 1458

3011

Letzte NfS: 15/17

Trage ein

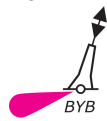
Insert

Q(3)10s

53° 20,59' N 008° 29,78' E

Teil 2

Trage ein

Insert

Q(3)10s

53° 20,59' N 008° 29,78' E

(WSA Bremerhaven 122(T)/17) 48/17

*** (21) 90****Bantsbalje**

INT 1461

3012, 3015

Letzte NfS: 40/17

Streiche

Delete

53° 33,8' N 007° 00,5' E

(WSA Emden 202/17) 48/17

*** T (21) 1350****NO-lich Isern Hinnerk**

Letzte NfS: 41/17

Trage ein

Insert

54° 13,41' N 008° 38,32' E

(WSA Tönning 167(T)/17) 48/17

Teil 2/Part 2

Berichtigungen zu den Seebüchern/*Corrections to nautical publications*

(Gültig bis zur nächsten Ausgabe)

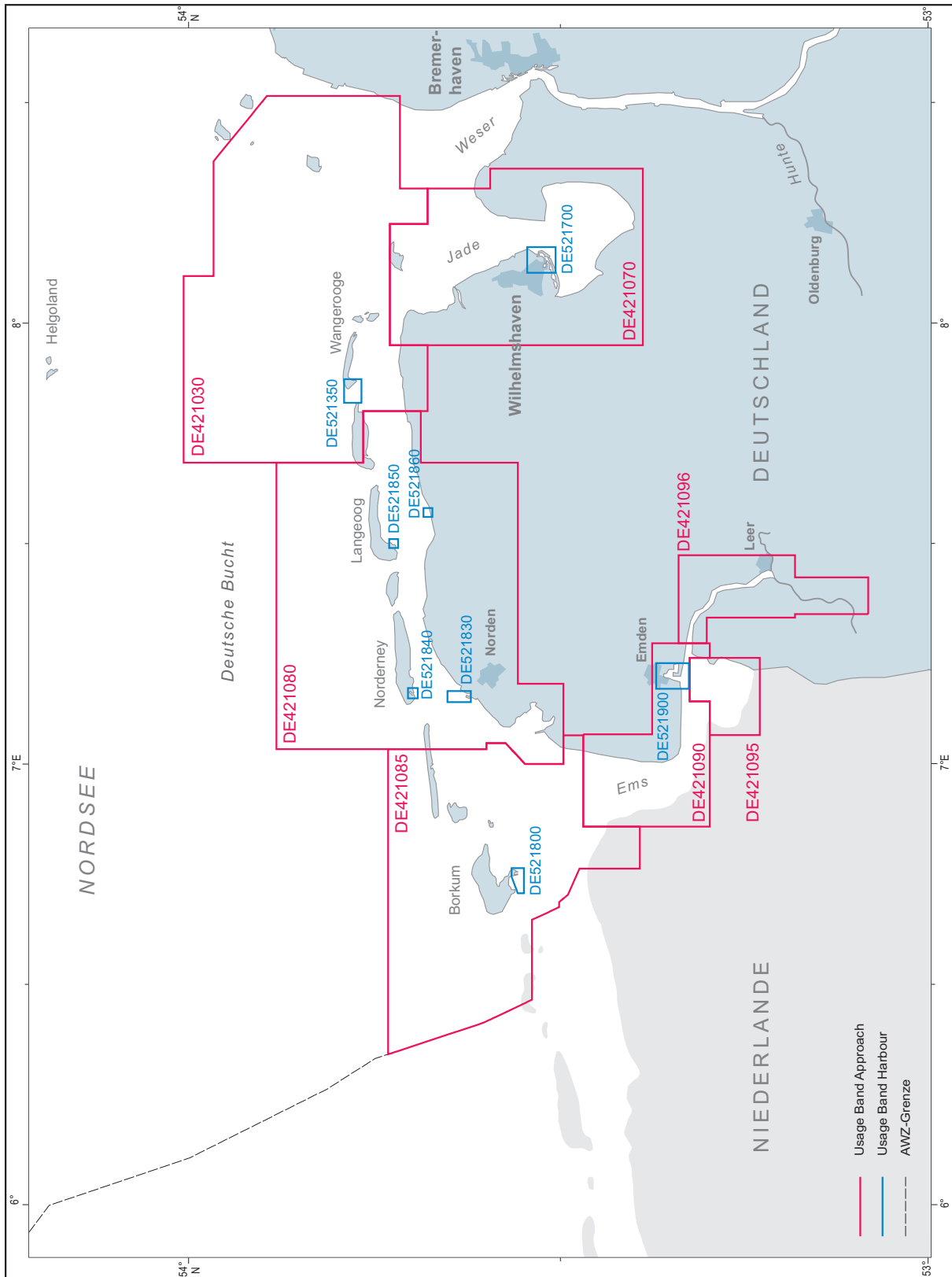
(Valid till next edition)

keine/*nil*

Teil 3/Part 3

Berichtigungen zum Katalog 2018/Corrections to catalogue 2018

S. 16 2.1.4 Deutsche Bucht, westlicher Teil, Usage Band 4 und 5. Ersetze die Abbildung durch:



(BSH N2/17) 48/17

S. 17 **2.1.4 Deutsche Bucht, westlicher Teil, Usage Band 4 und 5.** Ersetze die Tabelle durch:

Zelle	Titel
DE421030	Jade and Weser Approach
DE421070	Jade
DE421080	Juist to Spiekeroog
DE421085	Ems Approach
DE421090	Ems
DE421095	Dollard
DE421096	Ems Southern Part
DE521350	Dove Harle
DE521700	Wilhelmshaven
DE521800	Fischerbalje and Borkum
DE521830	Norddeich
DE521840	Norderney
DE521850	Langeoog
DE521860	Bensersiel
DE521900	Emden

(BSH N2/17) 48/17

Informationen zum Katalog 2018/*Information to catalogue 2018*

Beabsichtigte Neue Ausgaben
Die Karten erscheinen innerhalb der nächsten
1–3 Wochen.

*New Editions scheduled for publications
The charts will be published within the next
1–3 weeks.*

S. 31

Krt. Nr.	INT Nr.	ISBN /ISSN	Titel	Maßstab 1:	Ausgabe
7	1460	978-3-86987-835-5	Die Jade, innerer Teil	35 000	–

(BSH N2/17) 48/17

Teil 4/Part 4 Mitteilungen/Notifications

* DE. Ostsee. Kieler Bucht. Hohwachter Bucht. Todendorf. Putlos. Schießzeiten

a)	Putlos	Zeit/Schedule	b)	Todendorf	Zeit/Schedule
	11.12.2017	09:00–17:00		11.12.2017	09:00–17:00
	12.12.2017	09:00–17:00		12.12.2017	09:00–17:00
	13.12.2017	09:00–20:30		13.12.2017	09:00–20:30
	14.12.2017	09:00–20:30		14.12.2017	09:00–20:30
	15.12.2017	09:00–12:30		15.12.2017	09:00–12:30
	16.12.2017	Kein Schießbetrieb No firing exercises		16.12.2017	Kein Schießbetrieb No firing exercises

Die Schießzeiten sind ohne Gewähr. Maßgebend sind die Signale auf den Signalstellen (s. Krt.) und auf den Sicherungsfahrzeugen.

Das Warngebiet auf See ist zu den oben genannten Schießzeiten gefährdet. Das Befahren ist gemäß Verordnung über Sicherungsmaßnahmen für militärische Sperr- und Warngebiete an der schleswig-holsteinischen Ost- und Westküste und im Nord-Ostsee-Kanal vom 1. Juni 2012 (BAnz. AT 11.06.2012 V1), zuletzt geändert durch die Verordnung vom 8. April 2013 (BAnz. AT 15.04.2013 V1) **verboten**. Es finden auch außerhalb dieser festgesetzten Schießzeiten Übungen statt, bei denen Leucht- und Signalmunition, außer Signal rot, verschossen wird.

Das Gefahrengebiet (bezeichnet durch die Leuchtonnen H 1 bis H 3) außerhalb der Warngebiete ist während der Schießzeiten möglichst zu meiden und kann nach vorheriger Absprache mit der Bundeswehr befahren werden.

Die Küstenfunkstelle **Todendorf Naval** verbreitet von Montag bis Freitag jeweils 07:30, 11:00 und 15:30 Uhr, in Ausnahmefällen am Sonnabend 07:30 und 11:00 Uhr, eine Lagemeldung auf UKW-Kanal 11 zu den aktuellen Gefahrenbereichen für den Schießbetrieb.

Die Lagemeldung wird 5 Minuten zuvor auf UKW-Kanal 16 angekündigt.

* DE. Baltic Sea. Kieler Bucht. Hohwachter Bucht. Todendorf. Putlos. Firing exercises

The schedule is not guaranteed. The signals shown at signal stations (see chart) and on control vessels prevail.

*Navigation in the caution area during the above firing times is dangerous. Navigation is **prohibited** under the relevant shipping ordinance on safety measures in exercise areas off the coast of Schleswig-Holstein, dated 1 June 2012, (Federal Legal Gazette, 11.06.2012), last amended by the Ordinance of 8 April 2013 (Federal Legal Gazette, 15.04.2013). Exercises including use of illuminating and signalling ammunition, except red signals, also take place outside scheduled times.*

The danger area (marked by light-buoys H 1 to H 3) outside the caution areas should be avoided during firing exercises but vessels may pass through after permission has been granted by the Bundeswehr.

*The coast radio station **Todendorf Naval** transmits updated situation broadcasts concerning the danger area from Monday through Friday at 0730, 1100 and 1530, in exceptional cases also on Saturday at 0730 and 1100, on VHF channel 11.*

The situation broadcast will be announced 5 minutes in advance on VHF channel 16.

(WSA Lübeck 200/17) 48/17

*** DE. BSH. Nautischer Informationsdienst.
Amtliches regionales Seekartenwerk im
DIN-A1-Format**

(Siehe NfS-Heft 08/2017)

Das BSH veröffentlicht seit März 2017 Karten im DIN-A1-Format als regionales Seekartenwerk.

In der bis zum Sommer 2018 geplanten Produktion werden Karten für die Nordsee von der Jade/Weser Mündung bis zur Ems herausgegeben.

Mit Veröffentlichung der Karten im DIN-A1-Format werden die das Gebiet bisher abdeckenden Klein- und Sportschiffahrtskartensätze eingezogen.

Zusätzlich werden mit Veröffentlichung der das betreffende Seegebiet abdeckenden Karten im DIN-A1-Format die Seekarten 89 und 92 eingezogen.

*** DE. BSH. Navigational Information Service.
Official regional sea charts in DIN A1 format**

(See NfS issue 08/2017)

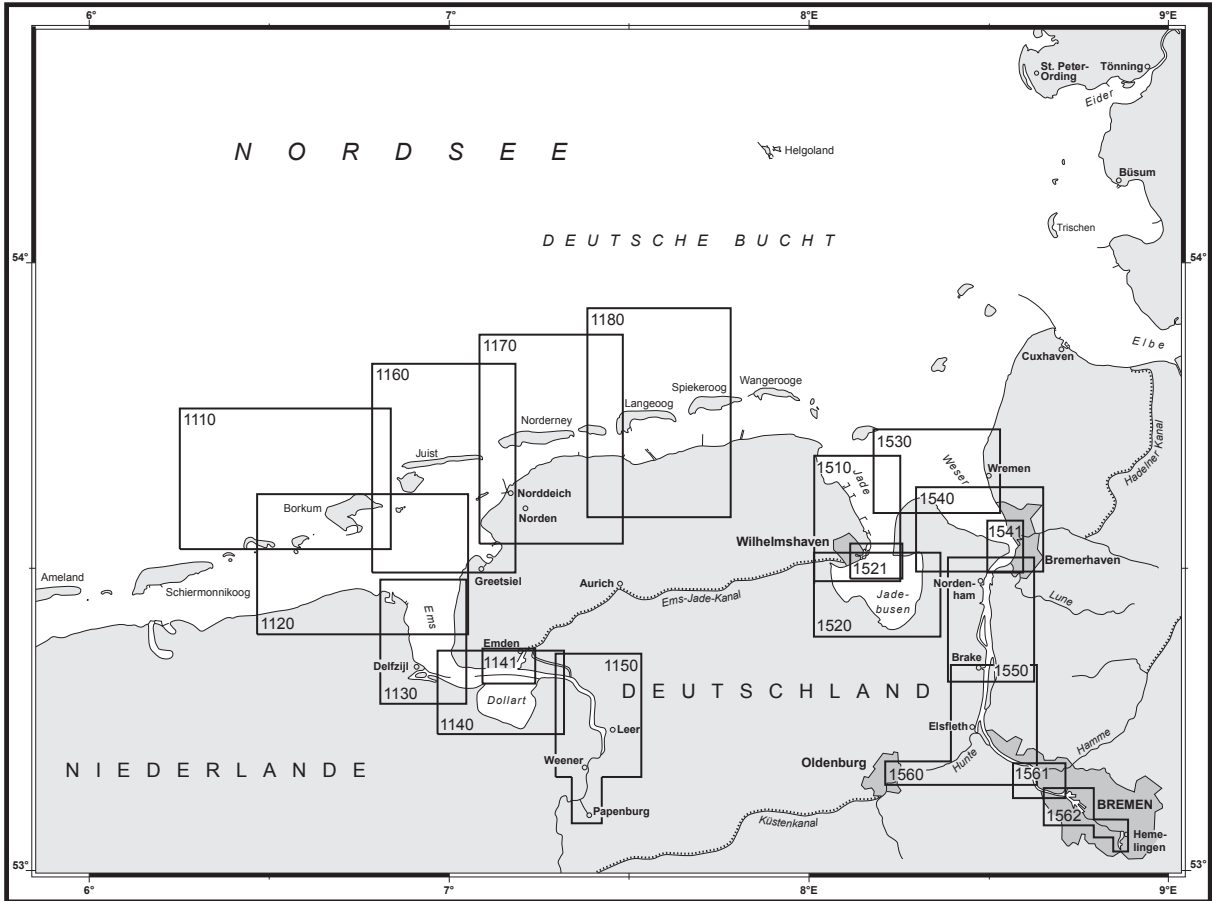
The BSH published regional sea charts for the German waters as regional chart portfolio in DIN A1 format since March 2017.

For the production period until summer 2018, charts covering the waters from the Jade/Weser estuary up to the River Ems will be issued.

The small craft charts for an area will be withdrawn after completion of the publication of the DIN A1 format charts for the respective area.

Additionally, by publishing of DIN A1 format charts of the respective area, the sea charts 89 and 92 will be withdrawn.

Krt. Nr.	Titel	Maßstab 1:
1510	Die Jade mit Wilhelmshaven	30 000
1520	Die Jade, Wilhelmshaven und Jadebusen	30 000
1521	Wilhelmshaven	12 500
1530	Die Weser von Hohe Weg bis Imsum	30 000
1540	Die Weser mit Bremerhaven	30 000
1541	Bremerhaven	12 500
1550	Die Weser von Nordenham bis Brake Plan: Hafen von Brake	30 000 12 500
1560	Die Weser von Brake bis Vegesack Plan: A Hafen von Brake B Huntemündung und Hafen von Elsfleth C Die Hunte von Buttelerhörne bis Oldenburg D Hafen von Oldenburg	30 000 12 500 12 500 30 000 12 500
1561	Bremen-Vegesack bis Osterort	12 500
1562	Bremen Plan: Stephanibrücke bis Hemelingen	12 500 30 000
1160	Osterems, Borkum bis Norderney	50 000
1170	Juist bis Langeoog Plan: A Hafen von Norddeich B Hafen von Norderney	50 000 12 500 12 500
1180	Baltrum bis Spiekeroog Plan: A Hafen von Langeoog B Hafen von Benersiel	50 000 12 500 12 500
1110	Emsmündung und Borkum	50 000
1120	Emsmündung, innerer Teil und Borkum Plan: A Hafen von Borkum B Eemshaven	50 000 12 500 20 000
1130	Die Ems, Dukegat bis Gatjebogen	30 000
1140	Die Ems mit Emden	30 000
1141	Emden	12 500
1150	Die Ems, Emssperrwerk bis Papenburg Plan: A Emssperrwerk bis Mark B Weener bis Papenburg	30 000 30 000 30 000



(BSH N2/17) 48/17

* **IHO. BG Verkehr, Dienststelle Schiffssicherheit. Bekanntmachung von Entschliefungen des Schiffssicherheitsausschusses (MSC) der IMO**

(Siehe zuletzt NfS-Heft 45/2017)

Die Dienststelle Schiffssicherheit der Berufsgenossenschaft Verkehrswirtschaft Post-Logistik Telekommunikation (BG Verkehr) hat im Verkehrsblatt 21/2017 folgende Resolutionen des Schiffssicherheitsausschusses (MSC) der Internationalen Seeschiffahrtsorganisation (IMO) in deutscher Sprache amtlich bekannt gemacht.

Entschliebung A.1049(27)

Internationaler Code für ein erweitertes Programm von Untersuchungen während der Besichtigung von Massengutschiffen und Öltankschiffen von 2011 (ESP Code 2011),
siehe VkB1. 21/2017 Nr. 172

Entschliebung A.1078(28)

Regelwerk über die IMO Schiffsidentifizierungsnummer,
siehe VkB1. 21/2017 Nr. 173

Entschliebung MSC.371(93)

Änderungen des Internationalen Codes für ein erweitertes Programm von Untersuchungen während der Besichtigungen von Massengutschiffen und Öltankschiffen 2011 (ESP-Code 2011),
siehe VkB1. 21/2017 Nr. 174

* **IHO. BG Verkehr, Ship Safety Division. Notification of resolutions of the Maritime Safety Committee (MSC) of the IMO**

(See last NfS issue 45/2017)

The Dienststelle Schiffssicherheit (Ship Safety Division) of the German Social Accident Insurance Institution for Commercial Transport, Postal Logistics and Telecommunication (BG Verkehr) has published in the Verkehrsblatt 21/2017 (Gazette of the Federal Ministry of Transport and Digital Infrastructure) the following resolutions in German language issued by the Maritime Safety Committee (MSC) of the International Maritime Organization (IMO).

Resolution A.1049(27)

International Code on the enhanced programme of inspections during surveys of bulk carriers and oil tankers, 2011 (2011 ESP Code)

see VkB1. 21/2017 No. 172

Resolution A.1078(28)

IMO Ship Identification Number Scheme,

see VkB1. 21/2017 No. 173

Resolution MSC.371(93)

Amendments to the International Code on the enhanced programme of inspections during surveys of bulk carriers and oil tankers, 2011 (2011 ESP Code),

see VkB1. 21/2017 No. 174

(VkB1. 21/172-174/17) 48/17

Beilagen/*Enclosures*

DE. BSH. Deckblätter zum Handbuch Winterbetonung

DE. BSH. Corrections to publication Winterbetonung

(BSH N2/17) 48/17

2010 Winterbetonung 2017/2018**S. 23**54°00,09' N
010°47,12' E

eingezogen

(BSH N2) 2017-48

S. 53

R60

54°22,19' N
012°31,92' E

eingezogen

(BSH N2) 2017-48

S. 67

O14/Reede1

**FI(2)R.9s**54°12,13' N
013°47,21' Eohne Toppzeichen
ohne Leuchte
Ersatz durch Eistonne

(BSH N2) 2017-48

Nachrichten für Seefahrer (NfS) – online

Information für die Berufsschifffahrt

Die vom Bundesamt für Seeschifffahrt und Hydrographie (BSH) herausgegebenen, digitalen NfS sind als amtliche Veröffentlichung anerkannt und werden deshalb nicht mehr kostenlos auf den Internetseiten des BSH (www.bsh.de) zur Verfügung gestellt.

Die digitalen NfS können online zum gleichen Preis wie das gedruckte NfS-Heft bezogen werden.

Information für die Klein- und Sportschifffahrt

Die Klein- und Sportschifffahrt kann den Berichtigungsservice (auch als Sammelberichtigungen bekannt) für die vom BSH herausgegebenen Seekarten, Sportbootkarten und nautischen Veröffentlichungen verwenden.

German Notices to Mariners (NfS) – online

Information to commercial shipping

The digitised Nachrichten für Seefahrer (NfS) on the BSH's website are official publications for which a fee is charged, as for the printed NfS.

Digitised Nachrichten für Seefahrer (NfS) are available at the same price as printed NfS.

Information to small craft and leisure shipping

Summaries of corrections to the navigational charts, small craft charts and publications issued by the BSH can be accessed on the BSH's website.

Schifffahrt	Meeresdaten	Meeresnutzung	Produkte	Anträge	Das BSH
Berufsschifffahrt					
Sportschifffahrt			Flaggenzertifikate		
Hersteller			Sportbootvermessung		
Produkte			Berichtigungsservice Karten		
www.bsh.de			Berichtigungsservice Klein- und Sportschifffahrtskarten		
			Berichtigungsservice Bücher		
			Zeitweilige Mindertiefen deutsche Ostseeküste		
			Führerscheinfreie Sportbootmotoren		
			Navigationslichter		

Die kostenlos zur Verfügung gestellten Sammelberichtigungen ersetzen nicht die amtlichen NfS.

The summaries of corrections, which are available free of charge, do not replace the official NfS.

Allgemeine Information

Die digitalen Nachrichten für Seefahrer werden online als eine gesamte NfS-Datei und in einzelnen Dateien angeboten (alle im PDF-Format):

- Teile 1–4 der NfS
- Beilagen zu den NfS
- Seekarten-Deckblätter in den NfS

Innerhalb der gesamten NfS-Datei und in der Datei Teile 1–4 sind im Navigationsfenster der Software von Adobe Acrobat Lesezeichen eingerichtet, die das gezielte Aufsuchen von Informationen erleichtern.

Der Schifffahrt wird empfohlen, die von der IMO angenommenen „Guidelines for the on-board use and application of computers – MSC/Circ.891“ vom 21. Dezember 1998 zu beachten.

General information

The digitised Nachrichten für Seefahrer (NfS) in PDF format can be ordered completely or as:

- parts 1 to 4
- enclosures
- chart blocks

Within the files of the complete NfS and parts 1–4, the search for information is facilitated by icons on the Adobe Acrobat navigation window.

Mariners are advised to comply with the “Guidelines for the on-board use and application of computers – MSC/Circ.891” of 21 December 1998 which has been adopted by the IMO.