



BUNDESAMT FÜR
SEESCHIFFFAHRT
UND
HYDROGRAPHIE

Nachrichten für Seefahrer

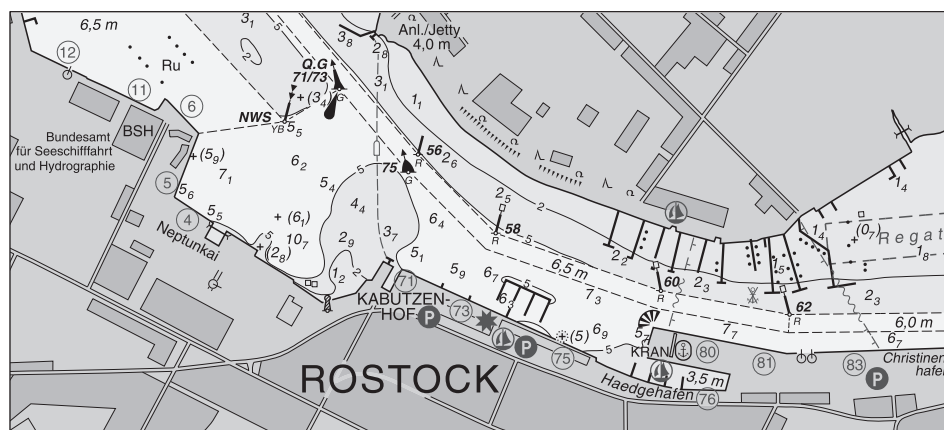
Notices to Mariners

Amtliche Veröffentlichungen für die Seeschifffahrt

Official Maritime Publication

06. Oktober 2017 · 148. Jahrgang

06 October 2017 · Volume 148



NfS 40/2017

Karten, Leuchtfeuerverzeichnisse, Seehandbücher usw. bitte sofort berichtigen

Geographische Länge bezogen auf den Nullmeridian.
Kurse und Peilungen rechtweisend in Graden von 000° bis 360°.
Sektorengrenzen der Feuer von See aus.
Tragweiten für 10 sm meteorologische Sichtweite; Sichtweiten für 5 m Augeshöhe.
Tiefenangaben und trockenfallende Höhen bezogen auf das Kartennull.
Andere Höhen bezogen auf kartenspezifische Höhenbezugsflächen.
Entfernungsangaben in metrischen Maßen sowie in Seemeilen (sm) und Kabellängen (kbl).
Zeichen und Abkürzungen in den deutschen Seekarten siehe Karte 1/INT 1.
Weitere Abkürzungen und Erklärungen im jährlichen Vorwort in Heft 1 der NfS sowie im Handbuch für Brücke und Kartenhaus.

Übersetzungen

Die bereitgestellten englischen Übersetzungen sind ein Service für die internationale Schifffahrt. Rechtsverbindlich ist der deutsche Text.

Freiwillige Mitarbeit

Jeder Hinweis zur Vervollständigung oder Berichtigung der nautischen Veröffentlichungen dient der Seeschifffahrt. Beiträge erbitten wir an das:

Bundesamt für Seeschifffahrt und Hydrographie
Neptunallee 5, 18057 Rostock
Telefon/Telephone +49 (0) 3 81 45 63-5 (Vermittlung/operator)
Telefax +49 (0) 3 81 45 63-9 48 (Vermittlung/operator)
-7 69 (Nautischer Informationsdienst/
Navigational Information Service)
E-Mail/E-mail nfs@bsh.de
Internet www.bsh.de

Die Inhalte dieses Werkes sind rechtlich geschützt. Die dadurch begründeten Rechte, insbesondere die der Übersetzung, des Nachdrucks, des Vortrags, der Entnahme von Abbildungen und Tabellen, der Verbreitung, der Mikroverfilmung oder der Vervielfältigung auf anderen Wegen und der Speicherung bleiben, auch bei nur auszugsweiser Verwertung, vorbehalten. Eine Vervielfältigung dieses Werkes oder von Teilen dieses Werkes ist auch im Einzelfall nur in den Grenzen der gesetzlichen Bestimmungen der Bundesrepublik Deutschland zulässig.

Verbindlicher Endpreis Monatsabonnement € 10,50 inkl. MwSt., Einzelheft € 3,00 inkl. MwSt. (zzgl. Postzustellgebühr)
(für den Europäischen Wirtschaftsraum gelten die Preise als „Unverbindliche Preisempfehlung“)

© Bundesamt für Seeschifffahrt und Hydrographie
Hamburg und Rostock 2017
www.bsh.de
ISSN-Nr. Druck 0027-7444
Digital 1437-4048

Charts, Lists of Lights, Sailing Directions etc. to be corrected immediately

Geographic longitude referred to Greenwich meridian.
True courses and bearings in degrees from 000° to 360°.
Sector limits of lights from seaward.
Luminous ranges at 10 nautical miles meteorological visibility, at 5 m height of eye.
Depths and drying heights referred to Chart Datum.
Other heights referred to chart specific height datum.
Distances in metric units, nautical miles, and cable lengths.
For symbols and abbreviations used in the German nautical charts, please refer to Karte 1/INT 1.
Additional abbreviations and explanations are provided in the preface to the annual NfS issue 1 and "Handbuch für Brücke und Kartenhaus".

Translations

The provided English translations are a service for the international shipping. The German text version prevails in any case.

Voluntary cooperation

Any information provided to supplement or correct nautical publications supports the safety of navigation. Such information should be sent to:

The contents of this publication are protected by copyright. All rights are reserved, specifically the rights of translation, reprinting, recitation, reuse of illustrations and tables, promulgation, reproduction on microfilm or in any other way, as well as the right of storage, either in whole or in part. Reproduction of this publication or parts of this publication is permitted only under the provisions of German law, also in individual cases.

Fixed price per month € 10.50 incl. VAT, single issue € 3.00 incl. VAT (plus postage)
(In the European Economic Area, the above prices are recommended prices)

© Federal Maritime and Hydrographic Agency
Hamburg and Rostock 2017
www.bsh.de
ISSN-Nr. Print 0027-7444
Digital 1437-4048

P- und T-Berichtigungen/P and T corrections

Nach den Nachrichten für Seefahrer Heft 01/2015 bis zum Heft 39/2017
 According to the German Notices to Mariners (NfS) issue 01/2015 to issue 39/2017

Teil 1 – Berichtigungen zu den Karten/Part 1 – Corrections to charts

| | | | | |
|--------|---------|---------|-----------|-------------|
| (21) 2 | (21) 46 | (21) 50 | (21) 90 | T (16) 1515 |
| (21) 7 | (21) 49 | (21) 87 | (21) 1210 | (21) 1630 |

Teil 2 – Berichtigungen zu den Seebüchern/Part 2 – Corrections to nautical publications

keine/*nil*

Teil 3 – Berichtigungen und Informationen zum Katalog/Part 3 – Corrections and information to catalogue

keine/*nil*

Neuerscheinungen des BSH/New BSH publications

Bücher/*Books*: –

Karten/*Charts*: –

Teil 4 – Mitteilungen/Part 4 – Notifications

- DE. Ostsee. Kieler Bucht. Hohwachter Bucht. Todendorf. Putlos. Schießzeiten/*DE. Baltic Sea. Kieler Bucht. Hohwachter Bucht. Todendorf. Putlos. Firing exercises*
- DE. BSH. Nautischer Informationsdienst. Seebücher/*DE. BSH. Navigational Information Service. Nautical Publications*

Beilagen/Enclosures

- DE. BSH. Deckblätter zum Lfv./*DE. BSH. Corrections to the List of Lights*

P- und T-Berichtigungen/*P and T corrections***Gültige P- und T-Berichtigungen**
vom 06. Oktober 2017***P and T Corrections in force***
*dated 06 October 2017*Nach den Nachrichten für Seefahrer
Heft 01/2015 bis zum Heft 39/2017*According to the German Notices to Mariners (NfS)*
issue 01/2015 to issue 39/2017

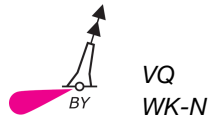
| Karten-Nr. <i>Chart No.</i> | NfS-Heft-Nr. <i>NfS issue No.</i> | Karten-Nr. <i>Chart No.</i> | NfS-Heft-Nr. <i>NfS issue No.</i> |
|--------------------------------|--------------------------------------|--------------------------------|--------------------------------------|
| T (16) 26 | 2017: 04 | T (16) 1622 | 2017: 39 |
| T (16) 30 | 2016: 09, 23 2017: 38 | T (16) 1671 | 2015: 20 |
| T (16) 31 | 2015: 36 2017: 20 | T (21) 7 | 2016: 04 |
| T (16) 32 | 2016: 09, 26 2017: 38 | T (21) 42 | 2017: 25 |
| T (16) 33 | 2016: 09, 26 | T (21) 44 | 2015: 23 |
| T (16) 34 | 2016: 27 | T (21) 46 | 2017: 25 |
| T (16) 43 | 2015: 36 2017: 20 | P (21) 50 | 2016: 38 2017: 05 |
| T (16) 54 | 2016: 32–33 | T (21) 50 | 2016: 34–35 |
| T (16) 100 | 2017: 04 | T (21) 89 | 2017: 37 |
| T (16) 151 | 2015: 32, 34 2016: 29, 49 | T (21) 90 | 2017: 14 |
| T (16) 162 | 2016: 01 | T (21) 1350 | 2017: 14 |
| T (16) 1515 | 2016: 50 | T (21) 1360 | 2017: 14 |
| | | T (21) 1410 | 2017: 14 |
| | | T (21) 1430 | 2017: 14 |
| | | T (21) 1440 | 2017: 14 |
| | | T (21) 1610 | 2017: 18 |
| | | T (21) 1711 | 2017: 25 |

Teil 1/Part 1**Berichtigungen zu den Karten/*Corrections to charts*****T (16) 1515**

INT 1298

3020

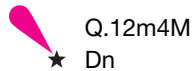
Letzte NfS: 28/17

Trage ein
*Insert***N-lich Wyspa Karw Wielki. S-lich Wyspa Mnisi Ostrów****Plan C**VQ
WK-N

53° 35,743' N 014° 35,248' E

Füge hinzu
Add

eingezogen/withdrawn

bei
atQ.12m4M
Dn

53° 35,72' N 014° 35,25' E

Trage ein
*Insert***Plan D**VQ(6)+LFI.10s
RO-S

53° 31,748' N 014° 37,848' E

Füge hinzu
Add

eingezogen/withdrawn

bei
atVQ(6)+LFI.10s12m4M
Dn

53° 31,77' N 014° 37,84' E

(PL 38/527(T)/17) 40/17

*** (21) 2**

INT 1456

Letzte NfS: 30/17

Trage ein
Insert**Roter Sand**

53° 53,49' N 008° 01,50' E

(WSA Bremerhaven, Peilplan 65063/17) 40/17

*** (21) 7**

INT 1460

3011, 3015

Letzte NfS: 11/17

Ersetze
Replacedurch
by

Obstr

53° 38,3' N 008° 06,0' E

04/16 – T (21) 7 aufgehoben/*cancelled*

(WSA Wilhelmshaven E-Mail vom 18.09.2017) 40/17

* (21) 46 **O-lich Freiburg**

INT 1453

Letzte NfS: 37/17

Ersetze
Replace

5

durch
by4₃

53° 49,57' N 009° 20,83' E

(WSA Hamburg, Peilplan 64833/17) 40/17

* (21) 49 **Roter Sand**

INT 1463

Letzte NfS: 30/17

Trage ein
Insert

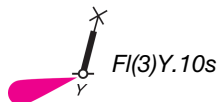
53° 53,49' N 008° 01,50' E

(WSA Bremerhaven, Peilplan 65063/17) 40/17

* (21) 50 **Horns Rev. Westerems**

INT 1045

Letzte NfS: 31/17

Trage ein
Insert

55° 44,50' N 007° 32,04' E

55° 44,85' N 007° 41,83' E

55° 43,84' N 007° 41,56' E

55° 41,23' N 007° 44,93' E

55° 41,19' N 007° 47,27' E

55° 37,62' N 007° 41,50' E

55° 41,06' N 007° 34,03' E

zwischen den Tonnen
between the buoys

Horns Rev 2 N under constr.

in dem Gebiet
*in the area*Füge hinzu
Addbei
atIso.4s
Westerems

53° 36,92' N 006° 19,41' E

(WSA Emden 166/17; DK GST 35/286/17) 40/17

* (21) 87 **Westerems**

INT 1413

Letzte NfS: 30/17

Füge hinzu
Addbei
atIso.4s
Westerems

53° 36,92' N 006° 19,41' E

(WSA Emden 166/17) 40/17

* (21) 90

Westerems

INT 1461

3015

Letzte NfS: 39/17

Füge hinzu

Addbei
at*Iso.4s**Westerems*

53° 36,92' N 006° 19,41' E

(WSA Emden 166/17) 40/17

* (21) 1210

Roter Sand

Letzte NfS:

32-33/17

Trage ein

Insert

53° 53,49' N 008° 01,50' E

(WSA Bremerhaven, Peilplan 65063/17) 40/17

* (21) 1630

O-lich Freiburg

Letzte NfS: 37/17

Ersetze

Replace

5

durch
*by*4₃

53° 49,57' N 009° 20,83' E

(WSA Hamburg, Peilplan 64833/17) 40/17

Teil 2/Part 2

Berichtigungen zu den Seebüchern/*Corrections to nautical publications*

(Gültig bis zur nächsten Ausgabe)

(Valid till next edition)

keine/*nil*

Teil 3/Part 3

Berichtigungen zum Katalog 2018/*Corrections to catalogue 2018*

keine/*nil*

Teil 4/Part 4 Mitteilungen/Notifications

* DE. Ostsee. Kieler Bucht. Hohwachter Bucht. Todendorf. Putlos. Schießzeiten

| a) | Putlos | Zeit/Schedule | b) | Todendorf | Zeit/Schedule |
|----|------------|---|----|------------|---|
| | 16.10.2017 | 09:00–17:00 | | 16.10.2017 | 09:00–17:00 |
| | 17.10.2017 | 09:00–17:00 | | 17.10.2017 | 09:00–17:00 |
| | 18.10.2017 | 09:00–20:30 | | 18.10.2017 | 09:00–20:30 |
| | 19.10.2017 | Kein Schießbetrieb No firing exercises | | 19.10.2017 | 09:00–20:30 |
| | 20.10.2017 | | | 20.10.2017 | 09:00–12:30 |
| | 21.10.2017 | | | 21.10.2017 | Kein Schießbetrieb No firing exercises |

Die Schießzeiten sind ohne Gewähr. Maßgebend sind die Signale auf den Signalstellen (s. Krt.) und auf den Sicherungsfahrzeugen.

Das Warngebiet auf See ist zu den oben genannten Schießzeiten gefährdet. Das Befahren ist gemäß Verordnung über Sicherungsmaßnahmen für militärische Sperr- und Warngebiete an der schleswig-holsteinischen Ost- und Westküste und im Nord-Ostsee-Kanal vom 1. Juni 2012 (BAnz. AT 11.06.2012 V1), zuletzt geändert durch die Verordnung vom 8. April 2013 (BAnz. AT 15.04.2013 V1) **verboten**. Es finden auch außerhalb dieser festgesetzten Schießzeiten Übungen statt, bei denen Leucht- und Signalmunition, außer Signal rot, verschossen wird.

Das Gefahrengebiet (bezeichnet durch die Leuchtonnen H 1 bis H 3) außerhalb der Warngebiete ist während der Schießzeiten möglichst zu meiden und kann nach vorheriger Absprache mit der Bundeswehr befahren werden.

Die Küstenfunkstelle **Todendorf Naval** verbreitet von Montag bis Freitag jeweils 07:30, 11:00 und 15:30 Uhr, in Ausnahmefällen am Sonnabend 07:30 und 11:00 Uhr, eine Lagemeldung auf UKW-Kanal 11 zu den aktuellen Gefahrenbereichen für den Schießbetrieb.

Die Lagemeldung wird 5 Minuten zuvor auf UKW-Kanal 16 angekündigt.

* DE. Baltic Sea. Kieler Bucht. Hohwachter Bucht. Todendorf. Putlos. Firing exercises

The schedule is not guaranteed. The signals shown at signal stations (see chart) and on control vessels prevail.

*Navigation in the caution area during the above firing times is dangerous. Navigation is **prohibited** under the relevant shipping ordinance on safety measures in exercise areas off the coast of Schleswig-Holstein, dated 1 June 2012, (Federal Legal Gazette, 11.06.2012), last amended by the Ordinance of 8 April 2013 (Federal Legal Gazette, 15.04.2013). Exercises including use of illuminating and signalling ammunition, except red signals, also take place outside scheduled times.*

The danger area (marked by light-buoys H 1 to H 3) outside the caution areas should be avoided during firing exercises but vessels may pass through after permission has been granted by the Bundeswehr.

*The coast radio station **Todendorf Naval** transmits updated situation broadcasts concerning the danger area from Monday through Friday at 0730, 1100 and 1530, in exceptional cases also on Saturday at 0730 and 1100, on VHF channel 11.*

The situation broadcast will be announced 5 minutes in advance on VHF channel 16.

(WSA Lübeck 158/17) 40/17

* **DE. BSH. Nautischer Informationsdienst.
Seebücher**

(Siehe Mitteilung im Heft 27/2017)

Im dritten Quartal 2017 erschienen folgende Neuauflagen von Seebüchern:

2175 Nautisches Jahrbuch 2018
20031 Ostsee-Handbuch, südwestlicher Teil
2115 Gezeitentafeln 2018
2452 Seekarten und Bücher, Katalog 2018

Beabsichtigte Neuauflagen von Seebüchern:

20005 Seeschiffahrtsstraßen-Ordnung
2010 Winterbetonung 2017/2018

* **DE. BSH. Navigational Information Service.
Nautical Publications**

(See Notification in NfS issue 27/2017)

Following new editions of nautical books were published in third quarter 2017:

New editions of nautical books scheduled for publication:

(BSH N2/17) 40/17

Beilagen/*Enclosures*

DE. BSH. Deckblätter zum Lfv.

DE. BSH. Corrections to the List of Lights

(BSH N2/17) 40/17

4001 Lfv. südwestliche Ostsee 2017

| | | | | |
|---------------|--|-----------------------------|---------------------------------|--|
| 100380 | Kanal Mieliński, Liegeplatz 91, N Pfahl, grün, | 53°53,11' N 014°15,73' E | Oc.G.4s (01,00)+03,00 | 6 m G 1 M <i>Gleichgängig mit Feuer Nr. 100381</i> (PL Lfv. 2017) 2017-40 |
| 100381 | Kanal Mieliński, Liegeplatz 91, S Pfahl, grün, | 53°53,01' N 014°15,87' E | Oc.G.4s (01,00)+03,00 | 6 m G 1 M <i>Gleichgängig mit Feuer Nr. 100380</i> (PL Lfv. 2017) 2017-40 |

Nachrichten für Seefahrer (NfS) – online

Information für die Berufsschifffahrt

Die vom Bundesamt für Seeschifffahrt und Hydrographie (BSH) herausgegebenen, digitalen NfS sind als amtliche Veröffentlichung anerkannt und werden deshalb nicht mehr kostenlos auf den Internetseiten des BSH (www.bsh.de) zur Verfügung gestellt.

Die digitalen NfS können online zum gleichen Preis wie das gedruckte NfS-Heft bezogen werden.

Information für die Klein- und Sportschifffahrt

Die Klein- und Sportschifffahrt kann den Berichtigungsservice (auch als Sammelberichtigungen bekannt) für die vom BSH herausgegebenen Seekarten, Sportbootkarten und nautischen Veröffentlichungen verwenden.

German Notices to Mariners (NfS) – online

Information to commercial shipping

The digitised Nachrichten für Seefahrer (NfS) on the BSH's website are official publications for which a fee is charged, as for the printed NfS.

Digitised Nachrichten für Seefahrer (NfS) are available at the same price as printed NfS.

Information to small craft and leisure shipping

Summaries of corrections to the navigational charts, small craft charts and publications issued by the BSH can be accessed on the BSH's website.

| Schifffahrt | Meeresdaten | Meeresnutzung | Produkte | Anträge | Das BSH |
|--|-------------|---------------|---|---------|---------|
| Berufsschifffahrt | | | | | |
| Sportschifffahrt | | | Flaggenzertifikate | | |
| Hersteller | | | Sportbootvermessung | | |
| Produkte | | | Berichtigungsservice Karten | | |
| www.bsh.de | | | Berichtigungsservice Klein- und Sportschifffahrtskarten | | |
| | | | Berichtigungsservice Bücher | | |
| | | | Zeitweilige Mindertiefen deutsche Ostseeküste | | |
| | | | Führerscheinfreie Sportbootmotoren | | |
| | | | Navigationslichter | | |

Die kostenlos zur Verfügung gestellten Sammelberichtigungen ersetzen nicht die amtlichen NfS.

Allgemeine Information

Die digitalen Nachrichten für Seefahrer werden online als eine gesamte NfS-Datei und in einzelnen Dateien angeboten (alle im PDF-Format):

- Teile 1–4 der NfS
- Beilagen zu den NfS
- Seekarten-Deckblätter in den NfS

Innerhalb der gesamten NfS-Datei und in der Datei Teile 1–4 sind im Navigationsfenster der Software von Adobe Acrobat Lesezeichen eingerichtet, die das gezielte Aufsuchen von Informationen erleichtern.

Der Schifffahrt wird empfohlen, die von der IMO angenommenen „Guidelines for the on-board use and application of computers – MSC/Circ.891“ vom 21. Dezember 1998 zu beachten.

The summaries of corrections, which are available free of charge, do not replace the official NfS.

General information

The digitised Nachrichten für Seefahrer (NfS) in PDF format can be ordered completely or as:

- parts 1 to 4
- enclosures
- chart blocks

Within the files of the complete NfS and parts 1–4, the search for information is facilitated by icons on the Adobe Acrobat navigation window.

Mariners are advised to comply with the “Guidelines for the on-board use and application of computers – MSC/Circ.891” of 21 December 1998 which has been adopted by the IMO.