

BUNDESAMT FÜR
SEESCHIFFFAHRT
UND
HYDROGRAPHIE

Nachrichten für Seefahrer

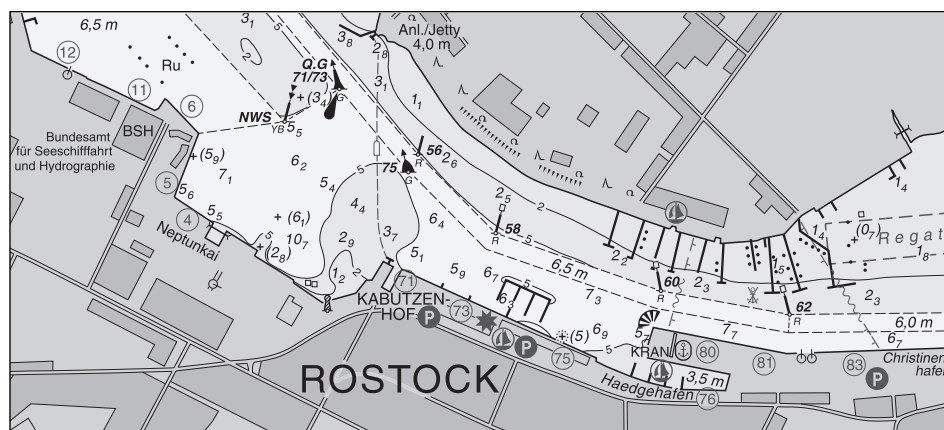
Notices to Mariners

Amtliche Veröffentlichungen für die Seeschifffahrt

Official Maritime Publication

29. September 2017 · 148. Jahrgang

29 September 2017 · Volume 148



NfS 39/2017

Karten, Leuchtfeuerverzeichnisse, Seehandbücher usw. bitte sofort berichtigen

Geographische Länge bezogen auf den Nullmeridian.
Kurse und Peilungen rechtweisend in Graden von 000° bis 360°.
Sektorengrenzen der Feuer von See aus.
Tragweiten für 10 sm meteorologische Sichtweite; Sichtweiten für 5 m Augeshöhe.
Tiefenangaben und trockenfallende Höhen bezogen auf das Kartennull.
Andere Höhen bezogen auf kartenspezifische Höhenbezugsflächen.
Entfernungsangaben in metrischen Maßen sowie in Seemeilen (sm) und Kabellängen (kbl).
Zeichen und Abkürzungen in den deutschen Seekarten siehe Karte 1/INT 1.
Weitere Abkürzungen und Erklärungen im jährlichen Vorwort in Heft 1 der NfS sowie im Handbuch für Brücke und Kartenhaus.

Übersetzungen

Die bereitgestellten englischen Übersetzungen sind ein Service für die internationale Schifffahrt. Rechtsverbindlich ist der deutsche Text.

Freiwillige Mitarbeit

Jeder Hinweis zur Vervollständigung oder Berichtigung der nautischen Veröffentlichungen dient der Seeschifffahrt. Beiträge erbitten wir an das:

Bundesamt für Seeschifffahrt und Hydrographie
Neptunallee 5, 18057 Rostock
Telefon/Telephone +49 (0) 3 81 45 63-5 (Vermittlung/operator)
Telefax +49 (0) 3 81 45 63-9 48 (Vermittlung/operator)
-7 69 (Nautischer Informationsdienst/
Navigational Information Service)
E-Mail/E-mail nfs@bsh.de
Internet www.bsh.de

Die Inhalte dieses Werkes sind rechtlich geschützt. Die dadurch begründeten Rechte, insbesondere die der Übersetzung, des Nachdrucks, des Vortrags, der Entnahme von Abbildungen und Tabellen, der Verbreitung, der Mikroverfilmung oder der Vervielfältigung auf anderen Wegen und der Speicherung bleiben, auch bei nur auszugsweiser Verwertung, vorbehalten. Eine Vervielfältigung dieses Werkes oder von Teilen dieses Werkes ist auch im Einzelfall nur in den Grenzen der gesetzlichen Bestimmungen der Bundesrepublik Deutschland zulässig.

Verbindlicher Endpreis Monatsabonnement € 10,50 inkl. MwSt., Einzelheft € 3,00 inkl. MwSt. (zzgl. Postzustellgebühr)
(für den Europäischen Wirtschaftsraum gelten die Preise als „Unverbindliche Preisempfehlung“)

© Bundesamt für Seeschifffahrt und Hydrographie
Hamburg und Rostock 2017
www.bsh.de
ISSN-Nr. Druck 0027-7444
Digital 1437-4048

Charts, Lists of Lights, Sailing Directions etc. to be corrected immediately

Geographic longitude referred to Greenwich meridian.
True courses and bearings in degrees from 000° to 360°.
Sector limits of lights from seaward.
Luminous ranges at 10 nautical miles meteorological visibility, at 5 m height of eye.
Depths and drying heights referred to Chart Datum.
Other heights referred to chart specific height datum.
Distances in metric units, nautical miles, and cable lengths.
For symbols and abbreviations used in the German nautical charts, please refer to Karte 1/INT 1.
Additional abbreviations and explanations are provided in the preface to the annual NfS issue 1 and "Handbuch für Brücke und Kartenhaus".

Translations

The provided English translations are a service for the international shipping. The German text version prevails in any case.

Voluntary cooperation

Any information provided to supplement or correct nautical publications supports the safety of navigation. Such information should be sent to:

The contents of this publication are protected by copyright. All rights are reserved, specifically the rights of translation, reprinting, recitation, reuse of illustrations and tables, promulgation, reproduction on microfilm or in any other way, as well as the right of storage, either in whole or in part. Reproduction of this publication or parts of this publication is permitted only under the provisions of German law, also in individual cases.

Fixed price per month € 10.50 incl. VAT, single issue € 3.00 incl. VAT (plus postage)
(In the European Economic Area, the above prices are recommended prices)

© Federal Maritime and Hydrographic Agency
Hamburg and Rostock 2017
www.bsh.de
ISSN-Nr. Print 0027-7444
Digital 1437-4048

P- und T-Berichtigungen/P and T corrections

Nach den Nachrichten für Seefahrer Heft 01/2015 bis zum Heft 38/2017
 According to the German Notices to Mariners (NfS) issue 01/2015 to issue 38/2017

Teil 1 – Berichtigungen zu den Karten/Part 1 – Corrections to charts

(21) 44	(16) 163	(21) 1360	(21) 1610
(21) 90	(21) 1220	(21) 1420	(21) 1611
(16) 162	(21) 1340	(16) 1517	T (16) 1622

Teil 2 – Berichtigungen zu den Seebüchern/Part 2 – Corrections to nautical publications

keine/*nil*

Teil 3 – Berichtigungen und Informationen zum Katalog/Part 3 – Corrections and information to catalogue

2452 Seekarten und Bücher Katalog

Neuerscheinungen des BSH/New BSH publications

Bücher/*Books*: –

Karten/*Charts*: (16) 162/INT 1342, (16) 163/INT 1351

Teil 4 – Mitteilungen/Part 4 – Notifications

- DE. Ostsee. Kieler Bucht. Hohwachter Bucht. Todendorf. Putlos. Schießzeiten/*DE. Baltic Sea. Kieler Bucht. Hohwachter Bucht. Todendorf. Putlos. Firing exercises*

Beilagen/Enclosures

- DE. BSH. Deckblätter zum Lfv./*DE. BSH. Corrections to the List of Lights*

P- und T-Berichtigungen/*P and T corrections*

Gültige P- und T-Berichtigungen
vom 29. September 2017

P and T Corrections in force
dated 29 September 2017

Nach den Nachrichten für Seefahrer
Heft 01/2015 bis zum Heft 38/2017

According to the German Notices to Mariners (NfS)
issue 01/2015 to issue 38/2017

Karten-Nr. <i>Chart No.</i>	NfS-Heft-Nr. <i>NfS issue No.</i>	Karten-Nr. <i>Chart No.</i>	NfS-Heft-Nr. <i>NfS issue No.</i>
T (16) 26	2017: 04	T (16) 1671	2015: 20
T (16) 30	2016: 09, 23 2017: 38	T (21) 7	2016: 04
T (16) 31	2015: 36 2017: 20	T (21) 42	2017: 25
T (16) 32	2016: 09, 26 2017: 38	T (21) 44	2015: 23
T (16) 33	2016: 09, 26	T (21) 46	2017: 25
T (16) 34	2016: 27	P (21) 50	2016: 38 2017: 05
T (16) 43	2015: 36 2017: 20	T (21) 50	2016: 34–35
T (16) 54	2016: 32–33	T (21) 89	2017: 37
T (16) 100	2017: 04	T (21) 90	2017: 14
T (16) 151	2015: 32, 34 2016: 29, 49	T (21) 1350	2017: 14
T (16) 162	2016: 01	T (21) 1360	2017: 14
T (16) 1515	2016: 50	T (21) 1410	2017: 14
		T (21) 1430	2017: 14
		T (21) 1440	2017: 14
		T (21) 1610	2017: 18
		T (21) 1711	2017: 25

Teil 1/Part 1**Berichtigungen zu den Karten/*Corrections to charts***

★ **(16) 162**
 INT 1342
 Letzte NfS:
 34-35/17

NEUE AUSGABE/*NEW EDITION*

(BSH N2/17) 39/17

★ **(16) 163**
 INT 1351
 Letzte NfS:
 34-35/17

NEUE AUSGABE/*NEW EDITION*

(BSH N2/17) 39/17

(16) 1517
 INT 1299
 3020, 3021
 Letzte NfS:
 32-33/17

Basen Połnocny. Kanał Mieliński**Plan B**

Streiche
Delete



53° 54,72' N 014° 16,13' E

Trage ein
Insert



53° 53,110' N 014° 15,730' E
 53° 53,005' N 014° 15,871' E

(PL 37/514, 515/17) 39/17

* T (16) 1622

3005, 3006

Letzte NfS:

34-35/17

Trage ein

Insert

N-lich Dänholm

Plan D



54° 19,006' N 013° 07,373' E

54° 19,053' N 013° 07,462' E

54° 18,990' N 013° 07,561' E

54° 18,943' N 013° 07,472' E

— — — — — zwischen den Tonnen
between the buoys

in dem Gebiet
 Bauarbeiten/Works in progress *in the area*

(WSA Stralsund 129(T)/17) 39/17

* (21) 44

INT 1452

Letzte NfS:

34-35/17

Trage ein

Insert

N-lich Neuwerk-Reede. Medem-Reede. Cuxhaven

11₉und streiche
*and delete*12₅dicht dabei
close by

53° 58,71' N 008° 29,12' E

2₅und streiche
and delete

4

dicht dabei
close by

53° 52,33' N 008° 44,16' E

0₆und streiche
*and delete*2₃dicht dabei
close by

53° 53,24' N 008° 43,17' E

14₇und streiche
*and delete*16₃dicht dabei
close by

53° 53,62' N 008° 41,49' E

13₄und streiche
*and delete*14₆dicht dabei
close by

53° 53,44' N 008° 41,81' E

Siehe/see 29/17 – (21) 44

Plan

Trage ein

Insert

2₅

53° 52,330' N 008° 44,165' E

3₉und streiche
*and delete*4₉dicht dabei
close by

53° 52,602' N 008° 43,852' E

4₇und streiche
*and delete*6₄dicht dabei
close by

53° 52,976' N 008° 43,426' E

0₆

53° 53,237' N 008° 43,166' E

13₄und streiche
*and delete*14₆dicht dabei
close by

53° 53,441' N 008° 41,814' E

12₆und streiche
*and delete*13₄dicht dabei
close by

53° 53,533' N 008° 41,569' E

Siehe/see 29/17 – (21) 44

(WSA Cuxhaven, Peilplan 64846, 64910, 64942/17) 39/17

* (21) 90

Westerems

INT 1461

3015

Letzte NfS: 38/17

Trage ein

*Insert**12₇*

und streiche

*and delete**13₅*

dicht W-lich und N-lich

close W and N

53° 36,87' N 006° 32,77' E

12

und streiche

*and delete**12₇*

dicht dabei

close by

53° 36,89' N 006° 31,22' E

11₉

und streiche

*and delete**13₂*

dicht NW-lich

close NW

53° 36,48' N 006° 34,13' E

11₆

53° 36,32' N 006° 34,74' E

(WSA Emden, Peilplan 65134/17) 39/17

* (21) 1220

N-lich Neuwerk-Reede

Letzte NfS:

34-35/17

Trage ein

*Insert**11₉*

und streiche

*and delete**12₅*

dicht dabei

close by

53° 58,71' N 008° 29,12' E

(WSA Cuxhaven, Peilplan 64910/17) 39/17

* (21) 1340

Schmaltief

Letzte NfS:

34-35/17

Trage ein

*Insert**0₁*

und streiche

*and delete**0₇*

dicht dabei

close by

54° 31,88' N 008° 22,22' E

(WSA Tönning, Peilplan 65019/17) 39/17

* (21) 1360

N-lich Neuwerk-Reede

Letzte NfS:

32-33/17

Trage ein

*Insert**11₉*

und streiche

*and delete**12₅*

dicht dabei

close by

53° 58,71' N 008° 29,12' E

(WSA Cuxhaven, Peilplan 64910/17) 39/17

* (21) 1420

Schmaltief

Letzte NfS:

34-35/17

Trage ein

Insert 0_1 und streiche
and delete 0_7 dicht dabei
close by

54° 31,88' N 008° 22,22' E

(WSA Tönning, Peilplan 65019/17) 39/17

* (21) 1610

N-lich Neuwerk-Reede. Medem-Reede. Cuxhaven

Letzte NfS:

34-35/17

Trage ein

Insert 11_9 und streiche
and delete 12_5 dicht dabei
close by

53° 58,71' N 008° 29,12' E

 2_5 und streiche
and delete

4

dicht dabei
close by

53° 52,33' N 008° 44,16' E

 0_6 und streiche
and delete 2_3 dicht dabei
close by

53° 53,24' N 008° 43,17' E

 14_7 und streiche
and delete 16_3 dicht dabei
close by

53° 53,62' N 008° 41,49' E

 13_4 und streiche
and delete 14_6 dicht dabei
close by

53° 53,44' N 008° 41,81' E

Siehe/see 29/17 – (21) 1610

(WSA Cuxhaven, Peilplan 64846, 64910, 64942/17) 39/17

* (21) 1611

Medem-Reede. Cuxhaven

Letzte NfS:

34-35/17

Trage ein

Insert 2_5

53° 52,330' N 008° 44,165' E

 3_9 und streiche
and delete 4_9 dicht dabei
close by

53° 52,602' N 008° 43,852' E

 4_7 und streiche
and delete 6_4 dicht dabei
close by

53° 52,976' N 008° 43,426' E

 0_6

53° 53,237' N 008° 43,166' E

 13_4 und streiche
and delete 14_6 dicht dabei
close by

53° 53,441' N 008° 41,814' E

 12_6 und streiche
and delete 13_4 dicht dabei
close by

53° 53,533' N 008° 41,569' E

Siehe/see 29/17 – (21) 1611

(WSA Cuxhaven, Peilplan 64846, 64942/17) 39/17

Teil 2/Part 2

Berichtigungen zu den Seebüchern/*Corrections to nautical publications*

(Gültig bis zur nächsten Ausgabe)

(Valid till next edition)

keine/*nil*

Teil 3/Part 3**Berichtigungen zum Katalog 2018/Corrections to catalogue 2018****S. 39** Papierseekarten. **Krt. 162**, ersetze alle Angaben durch:

Krt. Nr.	INT Nr.	ISBN /ISSN	Titel	Maßstab 1:	Ausgabe
162	1342	978-3-86987-788-4	Gewässer zwischen Rügen und Møn Plan: A Nothafen Darßer Ort B Hafen von Glowé C Hafen von Lohme	100 000 10 000 6 000 5 000	2017, IX.

(BSH N2/17) 39/17

S. 39 Papierseekarten. **Krt. 163**, ersetze alle Angaben durch:

Krt. Nr.	INT Nr.	ISBN /ISSN	Titel	Maßstab 1:	Ausgabe
163	1351	978-3-86987-789-1	Mecklenburger Bucht, östlicher Teil Plan: A Ansteuerung von Gedser B Hafen von Gedser C Hafen von Klintholm	100 000 40 000 7 500 6 000	2017, IX.

(BSH N2/17) 39/17

Teil 4/Part 4 Mitteilungen/Notifications

* DE. Ostsee. Kieler Bucht. Hohwachter Bucht. Todendorf. Putlos. Schießzeiten

a)	Putlos	Zeit/Schedule	b)	Todendorf	Zeit/Schedule
	09.10.2017	09:00–17:00		09.10.2017	09:00–17:00
	10.10.2017	09:00–17:00		10.10.2017	09:00–17:00
	11.10.2017	09:00–20:30		11.10.2017	09:00–20:30
	12.10.2017	09:00–20:30		12.10.2017	09:00–20:30
	13.10.2017	09:00–17:00		13.10.2017	09:00–12:30
	14.10.2017	09:00–14:00		14.10.2017	Kein Schießbetrieb No firing exercises

Die Schießzeiten sind ohne Gewähr. Maßgebend sind die Signale auf den Signalstellen (s. Krt.) und auf den Sicherungsfahrzeugen.

Das Warnggebiet auf See ist zu den oben genannten Schießzeiten gefährdet. Das Befahren ist gemäß Verordnung über Sicherungsmaßnahmen für militärische Sperr- und Warnggebiete an der schleswig-holsteinischen Ost- und Westküste und im Nord-Ostsee-Kanal vom 1. Juni 2012 (BAnz. AT 11.06.2012 V1), zuletzt geändert durch die Verordnung vom 8. April 2013 (BAnz. AT 15.04.2013 V1) **verboten**. Es finden auch außerhalb dieser festgesetzten Schießzeiten Übungen statt, bei denen Leucht- und Signalmunition, außer Signal rot, verschossen wird.

Das Gefahrenggebiet (bezeichnet durch die Leuchttonnen H 1 bis H 3) außerhalb der Warnggebiete ist während der Schießzeiten möglichst zu meiden und kann nach vorheriger Absprache mit der Bundeswehr befahren werden.

Die Küstenfunkstelle **Todendorf Naval** verbreitet von Montag bis Freitag jeweils 07:30, 11:00 und 15:30 Uhr, in Ausnahmefällen am Sonnabend 07:30 und 11:00 Uhr, eine Lagemeldung auf UKW-Kanal 11 zu den aktuellen Gefahrenbereichen für den Schießbetrieb.

Die Lagemeldung wird 5 Minuten zuvor auf UKW-Kanal 16 angekündigt.

* DE. Baltic Sea. Kieler Bucht. Hohwachter Bucht. Todendorf. Putlos. Firing exercises

The schedule is not guaranteed. The signals shown at signal stations (see chart) and on control vessels prevail.

*Navigation in the caution area during the above firing times is dangerous. Navigation is **prohibited** under the relevant shipping ordinance on safety measures in exercise areas off the coast of Schleswig-Holstein, dated 1 June 2012, (Federal Legal Gazette, 11.06.2012), last amended by the Ordinance of 8 April 2013 (Federal Legal Gazette, 15.04.2013). Exercises including use of illuminating and signalling ammunition, except red signals, also take place outside scheduled times.*

The danger area (marked by light-buoys H 1 to H 3) outside the caution areas should be avoided during firing exercises but vessels may pass through after permission has been granted by the Bundeswehr.

*The coast radio station **Todendorf Naval** transmits updated situation broadcasts concerning the danger area from Monday through Friday at 0730, 1100 and 1530, in exceptional cases also on Saturday at 0730 and 1100, on VHF channel 11.*

The situation broadcast will be announced 5 minutes in advance on VHF channel 16.

(WSA Lübeck 158/17) 39/17

Beilagen/*Enclosures*

DE. BSH. Deckblätter zum Lfv.

DE. BSH. Corrections to the List of Lights

(BSH N2/17) 39/17

4001 Lfv. südwestliche Ostsee 2017**208280**
C 1367.4**Untertrave,**
16
Pfahl, rot, mit □ rot53°55,09' N
010°52,27' E**Oc(2)R.9s**
(01,00)+02,00+
(01,00)+05,00**R**

(WSA Lübeck vom 29.05.2017) 2017-39

Nachrichten für Seefahrer (NfS) – online

Information für die Berufsschifffahrt

Die vom Bundesamt für Seeschifffahrt und Hydrographie (BSH) herausgegebenen, digitalen NfS sind als amtliche Veröffentlichung anerkannt und werden deshalb nicht mehr kostenlos auf den Internetseiten des BSH (www.bsh.de) zur Verfügung gestellt.

Die digitalen NfS können online zum gleichen Preis wie das gedruckte NfS-Heft bezogen werden.

Information für die Klein- und Sportschifffahrt

Die Klein- und Sportschifffahrt kann den Berichtigungsservice (auch als Sammelberichtigungen bekannt) für die vom BSH herausgegebenen Seekarten, Sportbootkarten und nautischen Veröffentlichungen verwenden.

German Notices to Mariners (NfS) – online

Information to commercial shipping

The digitised Nachrichten für Seefahrer (NfS) on the BSH's website are official publications for which a fee is charged, as for the printed NfS.

Digitised Nachrichten für Seefahrer (NfS) are available at the same price as printed NfS.

Information to small craft and leisure shipping

Summaries of corrections to the navigational charts, small craft charts and publications issued by the BSH can be accessed on the BSH's website.

Schifffahrt	Meeresdaten	Meeresnutzung	Produkte	Anträge	Das BSH
Berufsschifffahrt					
Sportschifffahrt			Flaggenzertifikate		
Hersteller			Sportbootvermessung		
Produkte			Berichtigungsservice Karten		
www.bsh.de			Berichtigungsservice Klein- und Sportschifffahrtskarten		
			Berichtigungsservice Bücher		
			Zeitweilige Mindertiefen deutsche Ostseeküste		
			Führerscheinfreie Sportbootmotoren		
			Navigationslichter		

Die kostenlos zur Verfügung gestellten Sammelberichtigungen ersetzen nicht die amtlichen NfS.

The summaries of corrections, which are available free of charge, do not replace the official NfS.

Allgemeine Information

Die digitalen Nachrichten für Seefahrer werden online als eine gesamte NfS-Datei und in einzelnen Dateien angeboten (alle im PDF-Format):

- Teile 1–4 der NfS
- Beilagen zu den NfS
- Seekarten-Deckblätter in den NfS

Innerhalb der gesamten NfS-Datei und in der Datei Teile 1–4 sind im Navigationsfenster der Software von Adobe Acrobat Lesezeichen eingerichtet, die das gezielte Aufsuchen von Informationen erleichtern.

Der Schifffahrt wird empfohlen, die von der IMO angenommenen „Guidelines for the on-board use and application of computers – MSC/Circ.891“ vom 21. Dezember 1998 zu beachten.

General information

The digitised Nachrichten für Seefahrer (NfS) in PDF format can be ordered completely or as:

- parts 1 to 4
- enclosures
- chart blocks

Within the files of the complete NfS and parts 1–4, the search for information is facilitated by icons on the Adobe Acrobat navigation window.

Mariners are advised to comply with the “Guidelines for the on-board use and application of computers – MSC/Circ.891” of 21 December 1998 which has been adopted by the IMO.