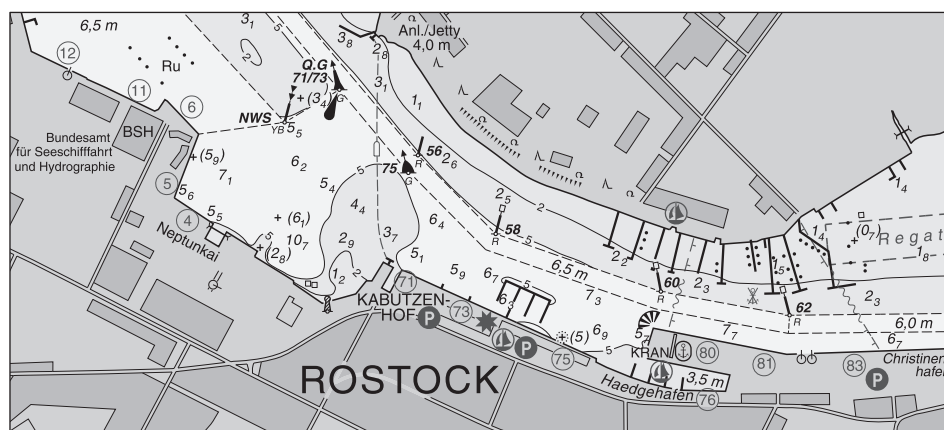


BUNDESAMT FÜR
SEESCHIFFFAHRT
UND
HYDROGRAPHIE

Nachrichten für Seefahrer *Notices to Mariners*

Amtliche Veröffentlichungen für die Seeschifffahrt
Official Maritime Publication

21. Juli 2017 · 148. Jahrgang
21 July 2017 · Volume 148



NfS 29/2017

Karten, Leuchtfeuerverzeichnisse, Seehandbücher usw. bitte sofort berichtigen

Geographische Länge bezogen auf den Nullmeridian.

Kurse und Peilungen rechtweisend in Graden von 000° bis 360°.

Sektorengrenzen der Feuer von See aus.

Tragweiten für 10 sm meteorologische Sichtweite; Sichtweiten für 5 m Augeshöhe.

Tiefenangaben und trockenfallende Höhen bezogen auf das Kartennull.

Andere Höhen bezogen auf kartenspezifische Höhenbezugsflächen.

Entfernungsangaben in metrischen Maßen sowie in Seemeilen (sm) und Kabellängen (kbl).

Zeichen und Abkürzungen in den deutschen Seekarten siehe Karte 1/INT 1.

Weitere Abkürzungen und Erklärungen im jährlichen Vorwort in Heft 1 der NfS sowie im Handbuch für Brücke und Kartenhaus.

Übersetzungen

Die bereitgestellten englischen Übersetzungen sind ein Service für die internationale Schifffahrt. Rechtsverbindlich ist der deutsche Text.

Freiwillige Mitarbeit

Jeder Hinweis zur Vervollständigung oder Berichtigung der nautischen Veröffentlichungen dient der Seeschifffahrt. Beiträge erbitten wir an das:

Bundesamt für Seeschifffahrt und Hydrographie

Neptunallee 5, 18057 Rostock

Telefon/Telephone

+49 (0) 3 81 45 63-5

(Vermittlung/operator)

Telefax

+49 (0) 3 81 45 63-9 48

(Vermittlung/operator)

-7 69

(Nautischer Informationsdienst/
Navigational Information Service)

E-Mail/E-mail

nfs@bsh.de

Internet

www.bsh.de

Die Inhalte dieses Werkes sind rechtlich geschützt. Die dadurch begründeten Rechte, insbesondere die der Übersetzung, des Nachdrucks, des Vortrags, der Entnahme von Abbildungen und Tabellen, der Verbreitung, der Mikroverfilmung oder der Vervielfältigung auf anderen Wegen und der Speicherung bleiben, auch bei nur auszugsweiser Verwertung, vorbehalten. Eine Vervielfältigung dieses Werkes oder von Teilen dieses Werkes ist auch im Einzelfall nur in den Grenzen der gesetzlichen Bestimmungen der Bundesrepublik Deutschland zulässig.

Verbindlicher Endpreis Monatsabonnement € 10,50 inkl. MwSt., Einzelheft € 3,00 inkl. MwSt. (zzgl. Postzustellgebühr)

(für den Europäischen Wirtschaftsraum gelten die Preise als „Unverbindliche Preisempfehlung“)

© Bundesamt für Seeschifffahrt und Hydrographie (BSH)

Hamburg und Rostock 2017

www.bsh.de

ISSN-Nr. 1437-4048

BSH-Nr. 2119

Charts, Lists of Lights, Sailing Directions etc. to be corrected immediately

Geographic longitude referred to Greenwich meridian.

True courses and bearings in degrees from 000° to 360°.

Sector limits of lights from seaward.

Luminous ranges at 10 nautical miles meteorological visibility, at 5 m height of eye.

Depths and drying heights referred to Chart Datum.

Other heights referred to chart specific height datum.

Distances in metric units, nautical miles, and cable lengths.

For symbols and abbreviations used in the German nautical charts, please refer to Karte 1/INT 1.

Additional abbreviations and explanations are provided in the preface to the annual NfS issue 1 and "Handbuch für Brücke und Kartenhaus".

Translations

The provided English translations are a service for the international shipping. The German text version prevails in any case.

Voluntary cooperation

Any information provided to supplement or correct nautical publications supports the safety of navigation. Such information should be sent to:

The contents of this publication are protected by copyright. All rights are reserved, specifically the rights of translation, reprinting, recitation, reuse of illustrations and tables, promulgation, reproduction on microfilm or in any other way, as well as the right of storage, either in whole or in part. Reproduction of this publication or parts of this publication is permitted only under the provisions of German law, also in individual cases.

Fixed price per year € 10.50 incl. VAT, single issue € 3.00 incl. VAT (plus postage)

(In the European Economic Area, the above prices are recommended prices)

P- und T-Berichtigungen/P and T corrections

Nach den Nachrichten für Seefahrer Heft 01/2015 bis zum Heft 28/2017

According to the German Notices to Mariners (NfS) issue 01/2015 to issue 28/2017

Teil 1 – Berichtigungen zu den Karten/Part 1 – Corrections to charts

(21) 2	(21) 48	(21) 87	(21) 1420	(21) 1611
(21) 4	(21) 49	(21) 89	(16) 1517	
(21) 44	(21) 50	(21) 1330	(21) 1610	

Teil 2 – Berichtigungen zu den Seebüchern/Part 2 – Corrections to nautical publications

keine/nil

Teil 3 – Berichtigungen und Informationen zum Katalog/Part 3 – Corrections and information to catalogue

2452

Neuerscheinungen des BSH/New BSH publications

Bücher/Books: –

Karten/Charts: (21) 48/INT 1455

Teil 4 – Mitteilungen/Part 4 – Notifications

- DE. Ostsee. Zeitweilige Messgeräte/DE. Baltic Sea. Temporary measuring instruments

Beilagen/Enclosures

- DE. BSH. Deckblätter zu den Karten. (21) 2/INT 1456/DE. BSH. Blocks (Chartlets) for charts. (21) 2/INT 1456
- DE. BSH. Deckblätter zu den Karten. (21) 50/INT 1045/DE. BSH. Blocks (Chartlets) for charts. (21) 50/INT 1045
- DE. BSH. Deckblätter zu den Karten. (21) 87/INT 1413/DE. BSH. Blocks (Chartlets) for charts. (21) 87/INT 1413
- DE. BSH. Deckblätter zu den Karten. (21) 89/DE. BSH. Blocks (Chartlets) for charts. (21) 89

P- und T-Berichtigungen/*P and T corrections***Gültige P- und T-Berichtigungen**
vom 21. Juli 2017***P and T Corrections in force***
*dated 21 July 2017*Nach den Nachrichten für Seefahrer
Heft 01/2015 bis zum Heft 28/2017*According to the German Notices to Mariners (NfS)*
issue 01/2015 to issue 28/2017

Karten-Nr. <i>Chart No.</i>	NfS-Heft-Nr. <i>NfS issue No.</i>	Karten-Nr. <i>Chart No.</i>	NfS-Heft-Nr. <i>NfS issue No.</i>
T (16) 26	2017: 04	T (16) 1641	2016: 34–35
T (16) 30	2016: 09, 23		2017: 22
T (16) 31	2015: 36	T (16) 1671	2015: 20
	2016: 01	T (16) 1672	2017: 16
	2017: 20	T (21) 6	2017: 05, 11
T (16) 32	2016: 09, 26	T (21) 7	2016: 04
T (16) 33	2016: 09, 26	T (21) 42	2017: 25
T (16) 34	2016: 27	T (21) 44	2015: 23
T (16) 43	2015: 36	T (21) 46	2017: 25
	2017: 20	P (21) 50	2016: 38
T (16) 52	2015: 47		2017: 05
T (16) 54	2016: 32–33	T (21) 50	2016: 34–35
T (16) 100	2017: 04	T (21) 90	2017: 14, 20
T (16) 151	2015: 32, 34	T (21) 1350	2017: 14
	2016: 29, 49	T (21) 1360	2017: 14
T (16) 162	2016: 01	T (21) 1410	2017: 14
	2017: 20, 23	T (21) 1430	2017: 14
T (16) 163	2017: 20, 23	T (21) 1440	2017: 14
T (16) 1511	2015: 31	T (21) 1610	2017: 18
T (16) 1515	2016: 50	T (21) 1711	2017: 25

Teil 1/Part 1**Berichtigungen zu den Karten/*Corrections to charts*****(16) 1517**

INT 1299

3020

Letzte NfS: 24/17

Ersetze
*Replace***Basen Warty****Plan A**

F.R

durch
by

Iso.R.2s

53° 24,451' N 014° 36,148' E

(PL 27-28/405/17) 29/17

* (21) 2

Neue Weser. Wurster Arm. Dove Harle

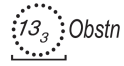
INT 1456

3011, 3014, 3015

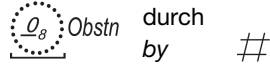
Letzte NfS: 28/17

Deckblatt vom 14.07.2017

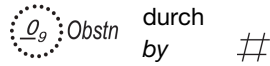
Block dated 14.07.2017

Trage ein
Insert

53° 53,69' N 007° 53,95' E

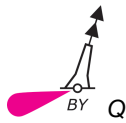
Ersetze
Replacedurch
by #

53° 43,39' N 008° 24,05' E

durch
by #

53° 42,85' N 008° 24,50' E

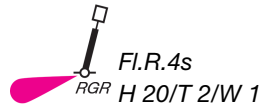
Plan

Trage ein
Insert

53° 46,242' N 007° 50,623' E



53° 46,364' N 007° 50,998' E

Ersetze
Replacedurch
by

53° 46,100' N 007° 51,748' E

durch
by

53° 46,232' N 007° 51,907' E

durch
by

53° 46,470' N 007° 50,323' E

Verlege
Relocate

nach

to 53° 46,299' N 007° 49,938' E

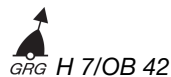


nach

to 53° 46,589' N 007° 49,234' E

Streiche
Delete

53° 46,37' N 007° 50,89' E



53° 46,27' N 007° 50,51' E

(WSA Wilhelmshaven 15, 16, 18–20/17; WSA Bremerhaven 70–72/17) 29/17

* (21) 4

Wurster Arm

INT 1457

3011

Letzte NfS: 26/17

Ersetze
Replace

Obstn

durch
by

#

53° 42,85' N 008° 24,50' E

(WSA Bremerhaven 70/17) 29/17

* (21) 44

Cuxhaven

INT 1452

Letzte NfS: 25/17

Trage ein
Insert13₇und streiche
*and delete*14₆dicht dabei
close by

53° 53,17' N 008° 42,55' E

14₆und streiche
*and delete*17₆dicht dabei
close by

53° 53,44' N 008° 41,82' E

PlanTrage ein
Insert12₉und streiche
*and delete*14₃dicht dabei
close by

53° 53,089' N 008° 42,100' E

13₇und streiche
*and delete*14₆dicht SO-lich
close SE

53° 53,167' N 008° 42,554' E

14₆und streiche
*and delete*17₆dicht NW-lich
close NW

53° 53,444' N 008° 41,821' E

13₄und streiche
*and delete*15₇dicht dabei
close by

53° 53,533' N 008° 41,565' E

11₇und streiche
*and delete*12₆dicht dabei
close by

53° 53,404' N 008° 41,672' E

(WSA Cuxhaven, Peilplan 64100/17) 29/17

* (21) 48

INT 1455

Letzte NfS: 12/17

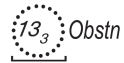
NEUE AUSGABE/NEW EDITION

(BSH N2/17) 29/17

*** (21) 49**

INT 1463

Letzte NfS: 27/17

Trage ein
Insert**Neue Weser**

53° 53,69' N 007° 53,95' E

(WSA Bremerhaven 72/17) 29/17

*** (21) 50**

INT 1045

Letzte NfS: 25/17

Deckblatt vom 14.07.2017

Block dated 14.07.2017

(BSH N2/17) 29/17

*** (21) 87**

INT 1413

Letzte NfS: 27/17

Deckblatt vom 14.07.2017

Block dated 14.07.2017

(BSH N2/17) 29/17

* (21) 89

Dove Harle

3015

Letzte NfS: 28/17

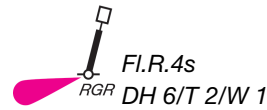
Deckblatt vom 14.07.2017

Block dated 14.07.2017

Plan FTrage ein
Insert

53° 46,242' N 007° 50,623' E

53° 46,364' N 007° 50,998' E

Ersetze
Replacedurch
by

53° 46,100' N 007° 51,748' E

durch
by

53° 46,232' N 007° 51,907' E

durch
by

53° 46,470' N 007° 50,323' E

Verlege
Relocate

nach

to 53° 46,299' N 007° 49,938' E



nach

to 53° 46,589' N 007° 49,234' E

Streiche
Delete

53° 46,37' N 007° 50,89' E



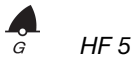
53° 46,27' N 007° 50,51' E

(WSA Wilhelmshaven 15, 16, 18–20/17) 29/17

* (21) 1330

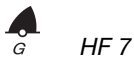
Holmer Fähre

Letzte NfS: 14/17

Verlege
Relocate

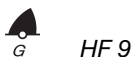
nach

to 54° 31,92' N 008° 46,51' E



nach

to 54° 31,76' N 008° 47,50' E



nach

to 54° 31,64' N 008° 48,69' E

(WSA Tönning 89/17) 29/17

* (21) 1420 **Holmer Fähre**

Letzte NfS: 26/17

Verlege

Relocate

HF 5

nach

to 54° 31,92' N 008° 46,51' E



HF 7

nach

to 54° 31,76' N 008° 47,50' E



HF 9

nach

to 54° 31,64' N 008° 48,69' E

(WSA Tönning 89/17) 29/17

* (21) 1610 **Cuxhaven**

Letzte NfS: 25/17

Trage ein

*Insert*13₇und streiche
*and delete*14₆dicht dabei
close by

53° 53,17' N 008° 42,55' E

14₆und streiche
*and delete*17₆dicht dabei
close by

53° 53,44' N 008° 41,82' E

(WSA Cuxhaven, Peilplan 64100/17) 29/17

* (21) 1611 **Cuxhaven**

Letzte NfS: 25/17

Trage ein

*Insert*12₉und streiche
*and delete*14₃dicht dabei
close by

53° 53,089' N 008° 42,100' E

13₇und streiche
*and delete*14₆dicht SO-lich
close SE

53° 53,167' N 008° 42,554' E

14₆und streiche
*and delete*17₆dicht NW-lich
close NW

53° 53,444' N 008° 41,821' E

13₄und streiche
*and delete*15₇dicht dabei
close by

53° 53,533' N 008° 41,565' E

11₇und streiche
*and delete*12₆dicht dabei
close by

53° 53,404' N 008° 41,672' E

(WSA Cuxhaven, Peilplan 64100/17) 29/17

Teil 2/Part 2

Berichtigungen zu den Seebüchern/*Corrections to nautical publications*

(Gültig bis zur nächsten Ausgabe)

(Valid till next edition)

keine/*nil*

Teil 3/Part 3**Berichtigungen zum Katalog 2017/Corrections to catalogue 2017****S. 15 Elektronische Seekarten (ENCs), trage ein:**

Zelle	Titel
DE421024	OWP Nordsee Ost, OWP Meerwind Süd/Ost

(BSH N2/17) 29/17

S. 23 Papierseekarten. Krt. 48, ersetze alle Angaben durch:

Krt. Nr.	INT Nr.	ISBN /ISSN	Titel	Maßstab 1:	Ausgabe
48	1455	978-3-86987-785-3	Die Elbe von Schulau bis Hamburg Plan: A Die Elbe von Schulau bis Teufelsbrück B Häfen von Hamburg	nur Pläne 30 000 15 000	2017, VII.

(BSH N2/17) 29/17

Informationen zum Katalog 2017/Information to catalogue 2017

Beabsichtigte Neue Karten
Die Karten erscheinen innerhalb der nächsten
1–3 Wochen.

*New Charts scheduled for publications
The charts will be published within the next
1–3 weeks.*

S. 34

Krt. Nr.	INT Nr.	ISBN /ISSN	Titel	Maßstab 1:	Ausgabe
1370		978-3-86987-764-8	OWP Nordsee Ost, OWP Meerwind Süd/Ost	30 000	–
2610		978-3-86987-786-0	OWP EnBW Baltic 1, OWP EnBW Baltic 2	30 000	–

(BSH N2/17) 29/17

Teil 4/Part 4 Mitteilungen/Notifications

* DE. Ostsee. Zeitweilige Messgeräte

(Mitteilung im NfS-Heft 28/2017 aufgehoben)

Zahlreiche Messgeräte liegen zeitweilig in den Küstengewässern und der ausschließlichen Wirtschaftszone Deutschlands aus.

Die Tabelle weist auf die diesbezüglichen, gültigen Bekanntmachungen für Seefahrer (BfS) der zuständigen Wasserstraßen- und Schifffahrtsämter (WSÄ) hin. Die Bekanntmachungen enthalten weitere Angaben zu Anzahl der Messstellen, deren genaue geographische Lage, den betroffenen Karten, der voraussichtlichen Dauer und besondere Bemerkungen.

Die Messgeräte sind mit gelben Tonnen oder Leuchttönen bezeichnet und in sicherem Abstand (mindestens 2 Kabel) zu passieren. Die Karte mit dem besten Maßstab ist berücksichtigt.

Weitere Angaben zu Messgeräten siehe IHO Circular Letter 30/2000 und Handbuch für Brücke und Kartenhaus.

Die Tabelle ist auf folgender BSH-Webseite online:

http://www.bsh.de/de/Schifffahrt/Berufsschifffahrt/Nautische_Warnnachrichten/Messgeraete/index.jsp

* DE. Baltic Sea. Temporary measuring instruments

(Notification in NfS issue 28/2017 cancelled)

Numerous measuring instruments are established temporarily in the German coastal waters and Exclusive Economic Zone.

The table below lists currently valid notifications (BfS) of the Waterways and Shipping Boards (WSA). The notifications contain additional details concerning the number of measuring points, their geographic position, charts affected, expected duration, and special notes.

The measuring instruments are marked either by yellow buoys or by yellow light-buoys and have to be passed at a safe distance (at least 2 cables). The most convenient chart is quoted.

For additional information about the measuring instruments, please refer to IHO Circular Letter 30/2000 and Handbuch für Brücke und Kartenhaus.

The table is available online on the BSH's following internet page:

http://www.bsh.de/en/Maritime_shipping/Commercial_shipping/Navigational_warnings/measuring_instruments/_index.jsp

WSA mit BFS-Nummer	Datum	Seegebiet	Karten	Bemerkungen
WSA with BfS No.	Date	Sea area	Charts	Remarks
WSA Lübeck 43(T)/17	19.04.2017	Fehmarnsund	31	
WSA Stralsund 5(T)/17	03.02.2017	W-lich Adlergrund	40	
WSA Stralsund 201(T)/16	22.12.2016	NO-lich Karlshagen	1512	
WSA Stralsund 200(T)/16	22.12.2016	Greifswalder Bodden, Landtief	1512, 1578	
WSA Stralsund 105(T)/16	28.06.2016	NW-lich Adlergrund	40	
WSA Lübeck 20(T)/16	23.02.2016	Fehmarnbelt, Kieler und Mecklenburger Bucht	31, 43	
WSA Stralsund 128(T)/15	06.10.2015	Greifswalder Bodden, O-lich Rügen	151, 1511	
WSA Lübeck 104(T)/14	10.10.2014	Lübecker Bucht	35	
WSA Lübeck 77(T)/14	29.08.2014	Lübecker Bucht	37	
WSA Lübeck 10(T)/13	30.01.2013	Kieler Bucht	43	
WSA Stralsund 99(T)/16	aufgehoben/cancelled			

(WSA Stralsund 99(T)/16) 29/17

Beilagen/Enclosures

**DE. BSH. Deckblätter zu den Karten.
(21) 2/INT 1456**

***DE. BSH. Blocks (Chartlets) for charts.
(21) 2/INT 1456***

(BSH N2/17) 29/17

**DE. BSH. Deckblätter zu den Karten.
(21) 50/INT 1045**

***DE. BSH. Blocks (Chartlets) for charts.
(21) 50/INT 1045***

(BSH N2/17) 29/17

**DE. BSH. Deckblätter zu den Karten.
(21) 87/INT 1413**

***DE. BSH. Blocks (Chartlets) for charts.
(21) 87/INT 1413***

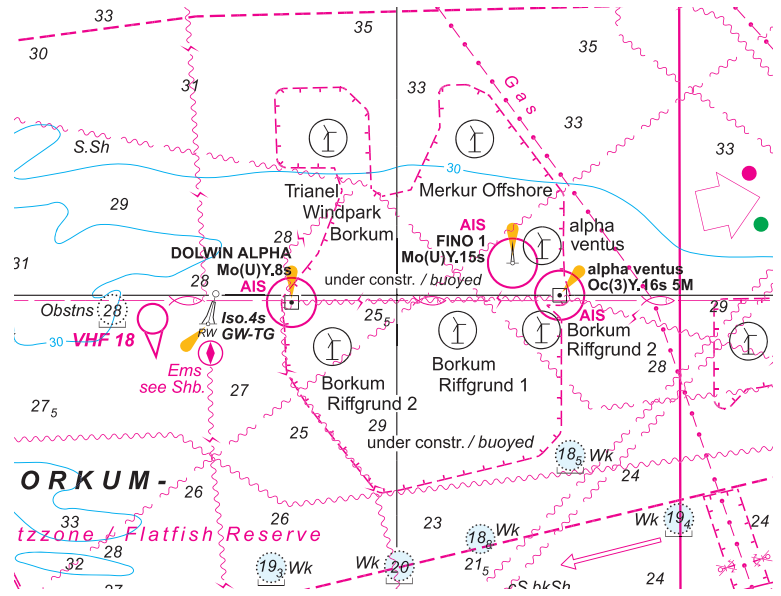
(BSH N2/17) 29/17

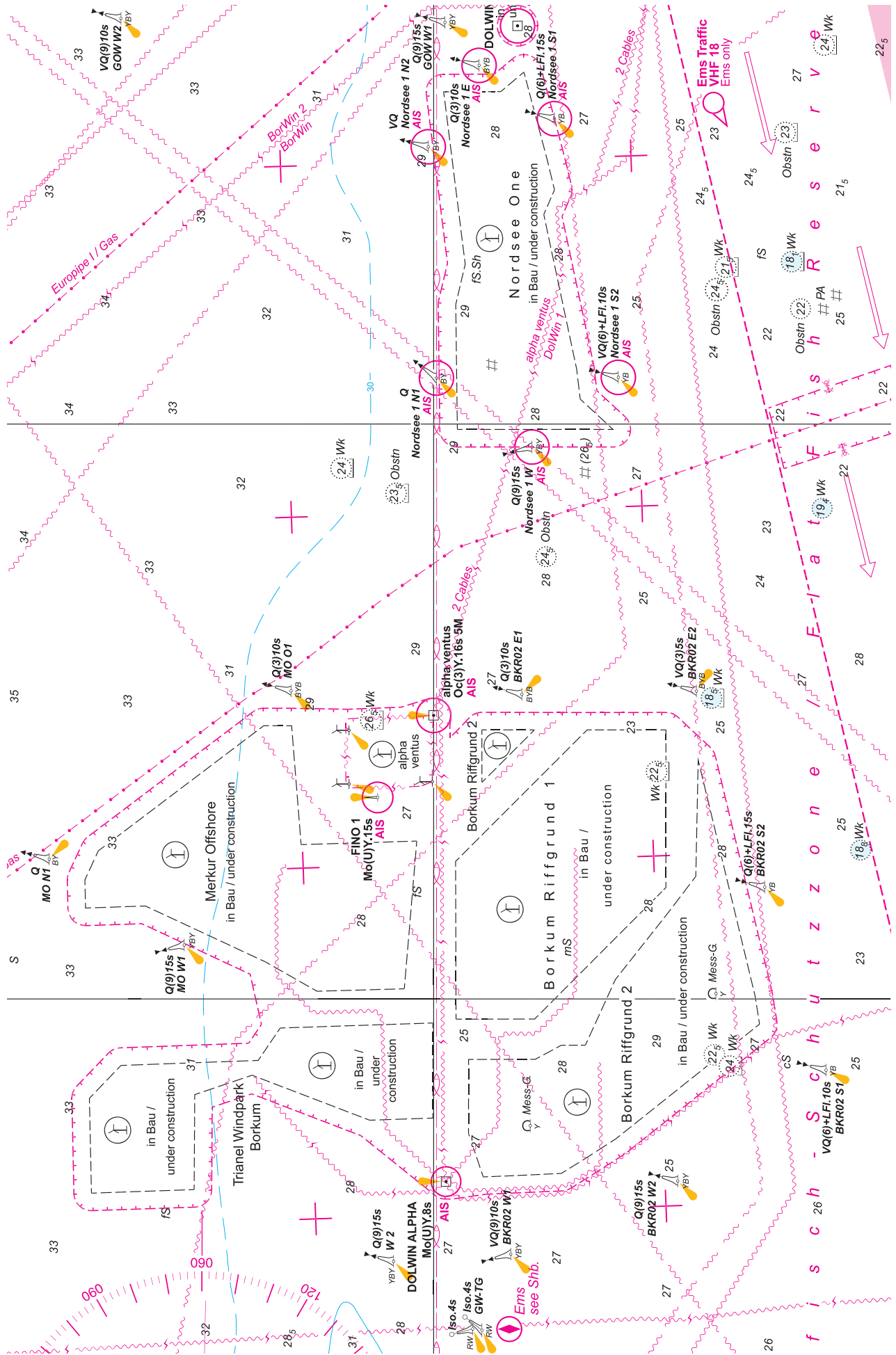
**DE. BSH. Deckblätter zu den Karten.
(21) 89**

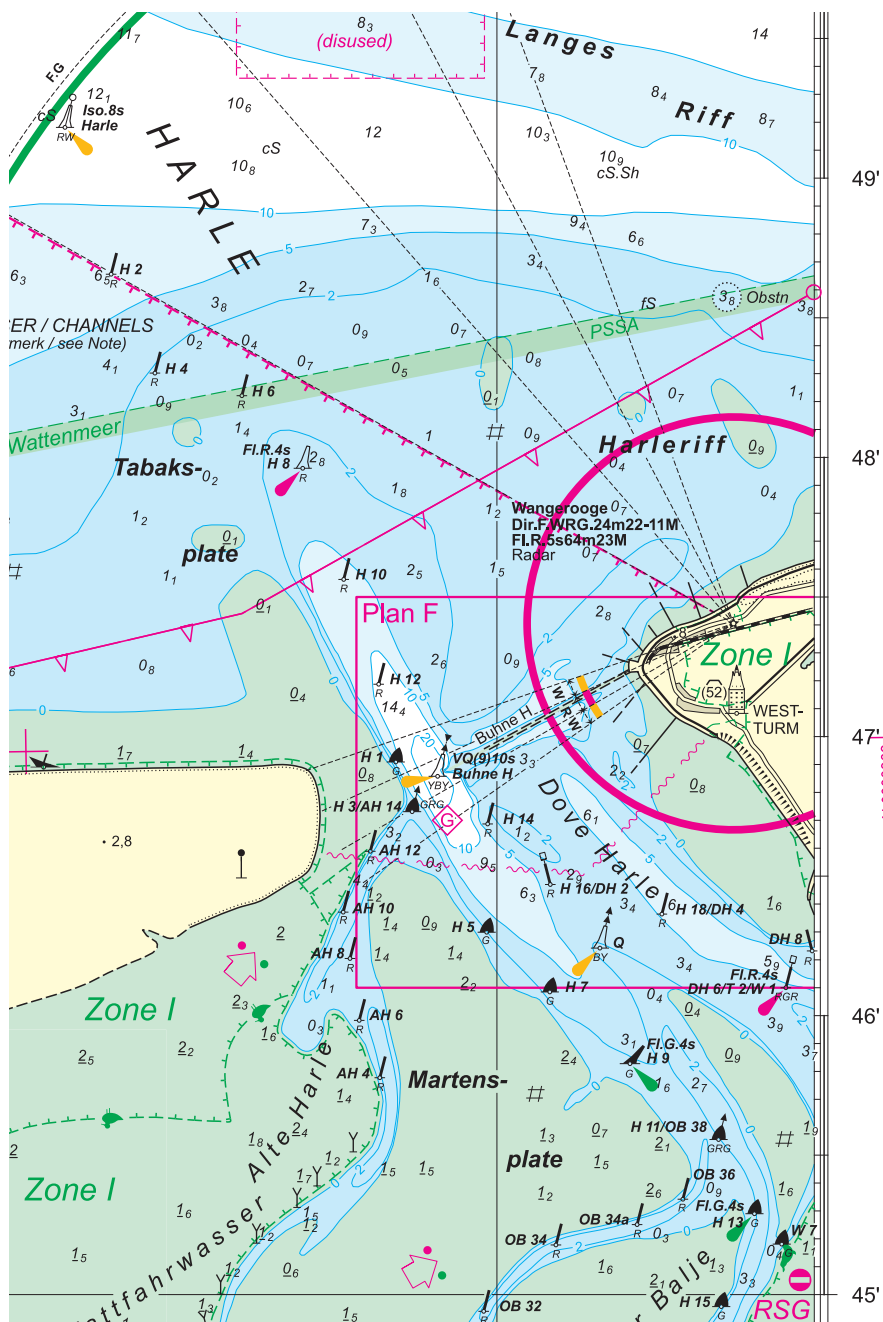
***DE. BSH. Blocks (Chartlets) for charts.
(21) 89***

(BSH N2/17) 29/17

Deckblatt vom 14.07.2017, enthalten im NFS-Heft 29/2017,
zur Krt. (21) 50/INT 1045 „Deutsche Bucht“,
Kl. Ber. 2016, 17. VI. – © BSH 2017







Nachrichten für Seefahrer (NfS) – online

Information für die Berufsschifffahrt

Die vom Bundesamt für Seeschifffahrt und Hydrographie (BSH) herausgegebenen, digitalen NfS sind als amtliche Veröffentlichung anerkannt und werden deshalb nicht mehr kostenlos auf den Internetseiten des BSH (www.bsh.de) zur Verfügung gestellt.

Die digitalen NfS können online zum gleichen Preis wie das gedruckte NfS-Heft bezogen werden.

Information für die Klein- und Sportschifffahrt

Die Klein- und Sportschifffahrt kann den Berichtigungsservice (auch als Sammelberichtigungen bekannt) für die vom BSH herausgegebenen Seekarten, Sportbootkarten und nautischen Veröffentlichungen verwenden.

German Notices to Mariners (NfS) – online

Information to commercial shipping

The digitised Nachrichten für Seefahrer (NfS) on the BSH's website are official publications for which a fee is charged, as for the printed NfS.

Digitised Nachrichten für Seefahrer (NfS) are available at the same price as printed NfS.

Information to small craft and leisure shipping

Summaries of corrections to the navigational charts, small craft charts and publications issued by the BSH can be accessed on the BSH's website.

Schifffahrt	Meeresdaten	Meeresnutzung	Produkte	Anträge	Das BSH
Berufsschifffahrt					
Sportschifffahrt			Flaggenzertifikate		
Hersteller			Sportbootvermessung		
Produkte			Berichtigungsservice Karten		
www.bsh.de			Berichtigungsservice Klein- und Sportschifffahrtskarten		
			Berichtigungsservice Bücher		
			Zeitweilige Mindertiefen deutsche Ostseeküste		
			Führerscheinfreie Sportbootmotoren		
			Navigationslichter		

Die kostenlos zur Verfügung gestellten Sammelberichtigungen ersetzen nicht die amtlichen NfS.

Allgemeine Information

Die digitalen Nachrichten für Seefahrer werden online als eine gesamte NfS-Datei und in einzelnen Dateien angeboten (alle im PDF-Format):

- Teile 1–4 der NfS
- Beilagen zu den NfS
- Seekarten-Deckblätter in den NfS

Innerhalb der gesamten NfS-Datei und in der Datei Teile 1–4 sind im Navigationsfenster der Software von Adobe Acrobat Lesezeichen eingerichtet, die das gezielte Aufsuchen von Informationen erleichtern.

Der Schifffahrt wird empfohlen, die von der IMO angenommenen „Guidelines for the on-board use and application of computers – MSC/Circ.891“ vom 21. Dezember 1998 zu beachten.

The summaries of corrections, which are available free of charge, do not replace the official NfS.

General information

The digitised Nachrichten für Seefahrer (NfS) in PDF format can be ordered completely or as:

- parts 1 to 4
- enclosures
- chart blocks

Within the files of the complete NfS and parts 1–4, the search for information is facilitated by icons on the Adobe Acrobat navigation window.

Mariners are advised to comply with the “Guidelines for the on-board use and application of computers – MSC/Circ.891” of 21 December 1998 which has been adopted by the IMO.