



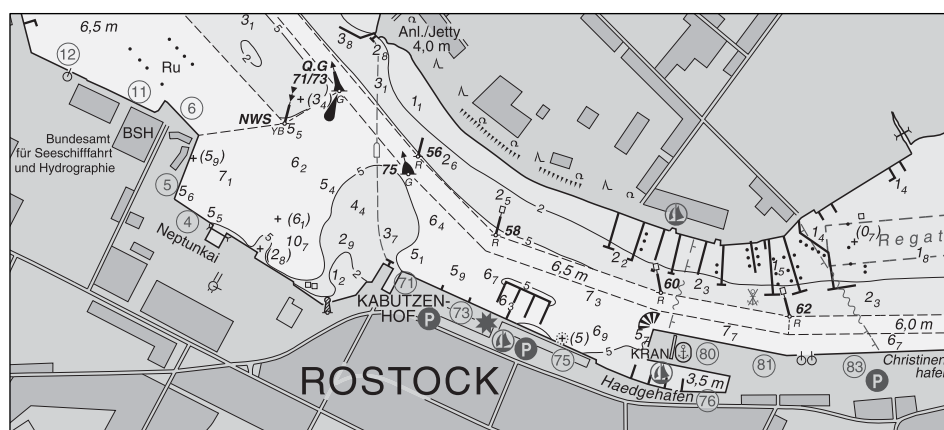
BUNDESAMT FÜR  
SEESCHIFFFAHRT  
UND  
HYDROGRAPHIE

# Nachrichten für Seefahrer

## Notices to Mariners

Amtliche Veröffentlichungen für die Seeschifffahrt  
*Official Maritime Publication*

5. Mai 2017 · 148. Jahrgang  
5 May 2017 · Volume 148



NfS 18/2017

## **Karten, Leuchtfeuerverzeichnisse, Seehandbücher usw. bitte sofort berichtigen**

Geographische Länge bezogen auf den Nullmeridian.

Kurse und Peilungen rechtweisend in Graden von 000° bis 360°.

Sektorengrenzen der Feuer von See aus.

Tragweiten für 10 sm meteorologische Sichtweite; Sichtweiten für 5 m Augeshöhe.

Tiefenangaben und trockenfallende Höhen bezogen auf das Kartennull.

Andere Höhen bezogen auf kartenspezifische Höhenbezugsflächen.

Entfernungsangaben in metrischen Maßen sowie in Seemeilen (sm) und Kabellängen (kbl).

Zeichen und Abkürzungen in den deutschen Seekarten siehe Karte 1/INT 1.

Weitere Abkürzungen und Erklärungen im jährlichen Vorwort in Heft 1 der NfS sowie im Handbuch für Brücke und Kartenhaus.

### **Übersetzungen**

Die bereitgestellten englischen Übersetzungen sind ein Service für die internationale Schifffahrt. Rechtsverbindlich ist der deutsche Text.

### **Freiwillige Mitarbeit**

Jeder Hinweis zur Vervollständigung oder Berichtigung der nautischen Veröffentlichungen dient der Seeschifffahrt. Beiträge erbitten wir an das:

Bundesamt für Seeschifffahrt und Hydrographie  
Neptunallee 5, 18057 Rostock  
Telefon/Telephone +49 (0) 3 81 45 63-5 (Vermittlung/operator)  
Telefax +49 (0) 3 81 45 63-9 48 (Vermittlung/operator)  
-7 69 (Nautischer Informationsdienst/  
Navigational Information Service)  
E-Mail/E-mail nfs@bsh.de  
Internet www.bsh.de

Die Inhalte dieses Werkes sind rechtlich geschützt. Die dadurch begründeten Rechte, insbesondere die der Übersetzung, des Nachdrucks, des Vortrags, der Entnahme von Abbildungen und Tabellen, der Verbreitung, der Mikroverfilmung oder der Vervielfältigung auf anderen Wegen und der Speicherung bleiben, auch bei nur auszugsweiser Verwertung, vorbehalten. Eine Vervielfältigung dieses Werkes oder von Teilen dieses Werkes ist auch im Einzelfall nur in den Grenzen der gesetzlichen Bestimmungen der Bundesrepublik Deutschland zulässig.

Verbindlicher Endpreis Monatsabonnement € 10,50 inkl. MwSt., Einzelheft € 3,00 inkl. MwSt. (zzgl. Postzustellgebühr)

(für den Europäischen Wirtschaftsraum gelten die Preise als „Unverbindliche Preisempfehlung“)

© Bundesamt für Seeschifffahrt und Hydrographie (BSH)  
Hamburg und Rostock 2017  
www.bsh.de  
ISSN-Nr. 1437-4048  
BSH-Nr. 2119

## **Charts, Lists of Lights, Sailing Directions etc. to be corrected immediately**

*Geographic longitude referred to Greenwich meridian.*

*True courses and bearings in degrees from 000° to 360°.*

*Sector limits of lights from seaward.*

*Luminous ranges at 10 nautical miles meteorological visibility, at 5 m height of eye.*

*Depths and drying heights referred to Chart Datum.*

*Other heights referred to chart specific height datum.*

*Distances in metric units, nautical miles, and cable lengths.*

*For symbols and abbreviations used in the German nautical charts, please refer to Karte 1/INT 1.*

*Additional abbreviations and explanations are provided in the preface to the annual NfS issue 1 and "Handbuch für Brücke und Kartenhaus".*

### **Translations**

*The provided English translations are a service for the international shipping. The German text version prevails in any case.*

### **Voluntary cooperation**

*Any information provided to supplement or correct nautical publications supports the safety of navigation. Such information should be sent to:*

*The contents of this publication are protected by copyright. All rights are reserved, specifically the rights of translation, reprinting, recitation, reuse of illustrations and tables, promulgation, reproduction on microfilm or in any other way, as well as the right of storage, either in whole or in part. Reproduction of this publication or parts of this publication is permitted only under the provisions of German law, also in individual cases.*

*Fixed price per year € 10.50 incl. VAT, single issue € 3.00 incl. VAT (plus postage)*

*(In the European Economic Area, the above prices are recommended prices)*

**P- und T-Berichtigungen/P and T corrections**

Nach den Nachrichten für Seefahrer Heft 01/2015 bis zum Heft 17/2017  
 According to the German Notices to Mariners (NfS) issue 01/2015 to issue 17/2017

**Teil 1 – Berichtigungen zu den Karten/Part 1 – Corrections to charts**

(21) 2	(16) 30	(16) 54	T (21) 1610
(16) 26	(21) 49	(16) 1579	(16) 1622

**Teil 2 – Berichtigungen zu den Seebüchern/Part 2 – Corrections to nautical publications**

keine/nil

**Teil 3 – Berichtigungen und Informationen zum Katalog/Part 3 – Corrections and information to catalogue****Neuerscheinungen des BSH/New BSH publications**

Bücher/Books: –

Karten/Charts: –

**Teil 4 – Mitteilungen/Part 4 – Notifications**

- DE. Ostsee. Kieler Bucht. Hohwachter Bucht. Todendorf. Putlos. Schießzeiten/DE. Baltic Sea. Kieler Bucht. Hohwachter Bucht. Todendorf. Putlos. Firing exercises
- DE. Ostsee. BSH. Bekanntmachung des Bundesamtes für Seeschifffahrt und Hydrographie zur Errichtung und Betrieb von Windenergieanlagen im Bereich der deutschen ausschließlichen Wirtschaftszone (AWZ)/DE. Baltic Sea. BSH. Notification by the Federal Maritime and Hydrographic Agency on the construction and operation of wind turbines in the German Exclusive Economic Zone (EEZ)
- DE. BSH. Eisbericht. Amtsblatt des Bundesamtes für Seeschifffahrt und Hydrographie/DE. BSH. Ice Report. Official gazette of the Federal Maritime and Hydrographic Agency (BSH)

**Beilagen/Enclosures**

- DE. BSH. Deckblätter zum Lfv./DE. BSH. Corrections to the List of Lights

**P- und T-Berichtigungen/*P and T corrections***

**Gültige P- und T-Berichtigungen**  
vom 5. Mai 2017

***P and T Corrections in force***  
*dated 5 May 2017*

Nach den Nachrichten für Seefahrer  
Heft 01/2015 bis zum Heft 17/2017

*According to the German Notices to Mariners (NfS)*  
*issue 01/2015 to issue 17/2017*

Karten-Nr. <i>Chart No.</i>	NfS-Heft-Nr. <i>NfS issue No.</i>	Karten-Nr. <i>Chart No.</i>	NfS-Heft-Nr. <i>NfS issue No.</i>
T (16) 26	2017: 04	T (16) 1623	2017: 11
T (16) 30	2016: 09, 23	T (16) 1641	2015: 47
T (16) 31	2015: 36		2016: 34–35
	2016: 01	T (16) 1671	2015: 20
	2017: 05, 12		2016: 40, 48
T (16) 32	2016: 09, 26		2017: 13
T (16) 33	2016: 09, 26	T (16) 1672	2017: 16
T (16) 34	2016: 27	T (21) 6	2017: 05, 11
T (16) 35	2016: 24	T (21) 7	2016: 04
T (16) 37	2016: 24	T (21) 44	2015: 23
T (16) 43	2015: 36	P (21) 50	2016: 38
	2017: 12		2017: 05
T (16) 52	2015: 47	T (21) 50	2016: 34–35
T (16) 54	2016: 32–33	T (21) 90	2017: 14
T (16) 100	2017: 04	T (21) 1340	2017: 17
T (16) 151	2015: 32, 34	T (21) 1350	2017: 14
	2016: 29, 49	T (21) 1360	2017: 14
T (16) 162	2016: 01, 43	T (21) 1410	2017: 14, 17
T (16) 163	2016: 43	T (21) 1420	2017: 17
T (16) 1511	2015: 31, 33	T (21) 1430	2017: 14
T (16) 1515	2016: 50	T (21) 1440	2017: 14

**Teil 1/Part 1****Berichtigungen zu den Karten/*Corrections to charts*****(16) 26****Kegnæs**

INT 1360

3003

Letzte NfS: 04/17

Ersetze  
*Replace*durch  
*by*

54° 50,77' N 010° 00,24' E

(DK GST 13/117/17) 18/17

**(16) 30****Kegnæs**

INT 1353

Letzte NfS: 07/17

Ersetze  
*Replace*durch  
*by*

54° 50,77' N 010° 00,24' E

(DK GST 13/117/17) 18/17

**(16) 54****Kegnæs**

INT 1303

Letzte NfS: 07/17

Ersetze  
*Replace*durch  
*by*

54° 50,77' N 010° 00,24' E

(DK GST 13/109/17) 18/17

**\* (16) 1579****Strelasund**

INT 1344

3005, 3006

Letzte NfS: 44/16

Trage ein  
*Insert*

zwischen

*between* 54° 19,200' N 013° 08,185' E  
54° 18,786' N 013° 07,414' E

zwischen

*between* 54° 18,985' N 013° 08,531' E  
54° 18,611' N 013° 07,681' EVerlege  
*Relocate**Kb 10*

nach

*to* 54° 19,050' N 013° 07,401' E

Streiche  
*Delete*



zwischen

*between* 54° 19,20' N 013° 07,92' E  
54° 18,80' N 013° 07,17' E



zwischen

*between* 54° 18,92' N 013° 08,55' E  
54° 18,58' N 013° 07,73' E



54° 18,90' N 013° 08,12' E

### Plan F

Streiche  
*Delete*



zwischen

*between* 54° 18,60' N 013° 07,79' E  
54° 18,58' N 013° 07,73' E

(WSA Stralsund 46/17) 18/17

★ (16) 1622 **Strelasund**  
3005, 3006  
Letzte NfS: 15/17

Trage ein  
*Insert*



zwischen

*between* 54° 19,236' N 013° 08,253' E  
54° 18,786' N 013° 07,414' E



zwischen

*between* 54° 18,985' N 013° 08,531' E  
54° 18,611' N 013° 07,681' E

Verlege  
*Relocate*



nach

to 54° 19,254' N 013° 07,785' E



nach

to 54° 19,050' N 013° 07,401' E

Streiche  
*Delete*



zwischen

*between* 54° 19,34' N 013° 08,20' E  
54° 18,80' N 013° 07,16' E



zwischen

*between* 54° 18,93' N 013° 08,56' E  
54° 18,58' N 013° 07,73' E



54° 18,87' N 013° 08,15' E

### Plan D

Trage ein  
*Insert*



zwischen

*between* 54° 19,236' N 013° 08,253' E  
54° 18,786' N 013° 07,414' E








zwischen

*between* 54° 18,985' N 013° 08,531' E  
54° 18,611' N 013° 07,681' E



54° 18,936' N 013° 07,523' E  
54° 19,152' N 013° 07,921' E  
54° 18,918' N 013° 07,615' E  
54° 19,118' N 013° 07,987' E

Verlege <i>Relocate</i>	 <i>Kb 9</i>	nach to	54° 19,254' N 013° 07,785' E
	 <i>Kb 10</i>	nach to	54° 19,050' N 013° 07,401' E
Streiche <i>Delete</i>		zwischen <i>between</i>	54° 19,34' N 013° 08,20' E 54° 18,79' N 013° 07,15' E
		zwischen <i>between</i>	54° 18,92' N 013° 08,55' E 54° 18,58' N 013° 07,73' E
			54° 18,91' N 013° 07,93' E
			(WSA Stralsund 46/17) 18/17

★ (21) 2 **Neue Weser N-Reede**

INT 1456

3014

Letzte NfS: 13/17

Trage ein <i>Insert</i>			53° 53,50' N 007° 51,95' E
Ersetze <i>Replace</i>	 <i>Obstn</i>	durch <i>by</i>	 <i>Obstn</i>
			53° 52,89' N 007° 52,18' E
	 <i>Obstn</i>	durch <i>by</i>	 <i>Obstn</i>
			53° 54,09' N 007° 54,52' E
			(WSA Bremerhaven 35–37/17) 18/17

★ (21) 49 **Neue Weser N-Reede**

INT 1463

Letzte NfS: 13/17

Trage ein

<i>Insert</i>			53° 53,50' N 007° 51,95' E
	 <i>Obstn</i>		53° 52,89' N 007° 52,18' E
	 <i>Obstn</i>		53° 54,09' N 007° 54,52' E
			(WSA Bremerhaven 35–37/17) 18/17

★ T (21) 1610 **Friedrichskoog**

Letzte NfS: 16/17

Trage ein

<i>Insert</i>			53° 59,97' N 008° 52,27' E
---------------	---	--	----------------------------

Streiche

<i>Delete</i>			54° 00,2' N 008° 53,1' E
---------------	---	--	--------------------------

(LKN 20(T)/15) 18/17

**Teil 2/Part 2**

**Berichtigungen zu den Seebüchern/*Corrections to nautical publications***

(Gültig bis zur nächsten Ausgabe)

*(Valid till next edition)*

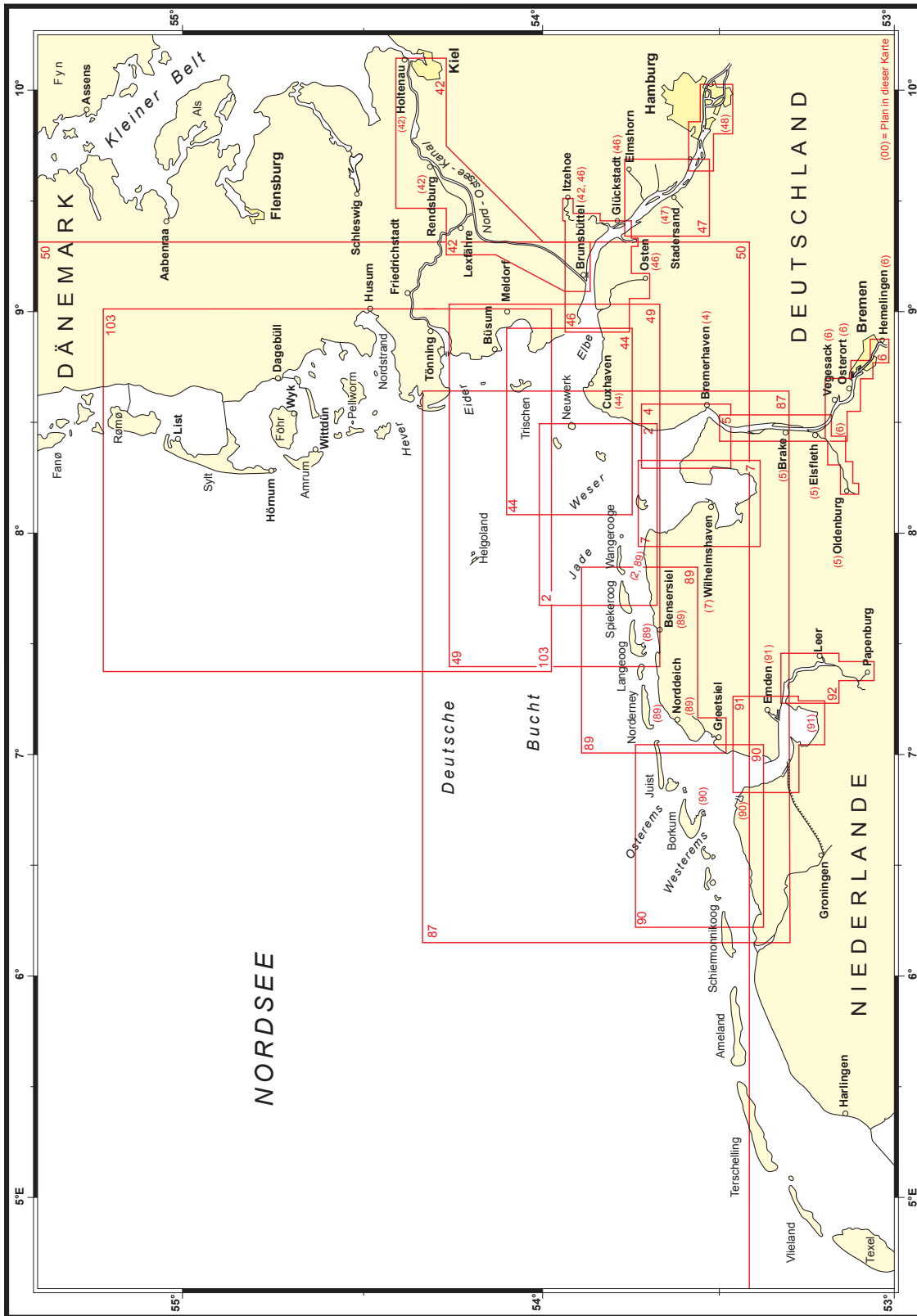
keine/*nil*



Teil 3/Part 3

Berichtigungen zum Katalog 2017/Corrections to catalogue 2017

S. 22 2.3.3 Deutsche Bucht. Ersetze die Abbildung durch:



**S. 37** Papierseekarten für die Klein- und Sportschifffahrt. Krt. 3010, streiche alle Angaben.

(BSH N2/17) 18/17

**S. 86** 9.1 Seekarten. Ersetze die Tabelle durch:

See- gibt.	Karte	INT Nr.	Seite
	1	1	19
(21)	2	1456	23
(21)	4	1457	23
(21)	5	1458	23
(21)	6	1459	23
(21)	7	1460	23
(16)	26	1360	28
(16)	30	1353	28
(16)	31	1357	28
(16)	32	1359	28
(16)	33	1364	28
(16)	34	1365	28
(16)	35		28
(16)	36	1352	28
(16)	37	1356	28
(16)	40	1201	26
(16)	41		28
(21)	42	1366	23
(16)	43	1358	28
(21)	44	1452	23
(21)	46	1453	23
(21)	47	1454	23
(21)	48	1455	23
(21)	49	1463	23
(21)	50**	1045	20
(16)	51	1362	28
(16)	52	1363	29
(16)	54**	1303	26
(16)	64**	1304	26
(21)	87	1413	23

See- gibt.	Karte	INT Nr.	Seite
(21)	89		23
(21)	90	1461	23
(21)	91	1462	23
(21)	92		23
(10)	98*	120	20
(16)	100		29
(20)	101*	140	20
(21)	103	1412	23
(21)	104		34
(21)	114		34
(16)	151		31
(16)	162	1342	31
(16)	163	1351	26
(21)	1220		34
(21)	1310		34
(21)	1311		34
(21)	1320		34
(21)	1330		34
(21)	1340		34
(21)	1350		34
(21)	1360		34
(21)	1410		34
(21)	1420		34
(21)	1430		34
(21)	1440		34
(16)	1511	1343	31
(16)	1512		31
(16)	1513		31
(16)	1514	1297	31
(16)	1515	1298	31
(16)	1516	1345	31

See- gibt.	Karte	INT Nr.	Seite
(16)	1517	1299	31
(16)	1578		31
(16)	1579	1344	31
(21)	1610		34
(21)	1611		34
(21)	1620		34
(16)	1621		31
(16)	1622		32
(16)	1623		32
(16)	1624		32
(21)	1630		34
(21)	1640		34
(16)	1641	1361	29
(21)	1650		34
(21)	1660		34
(21)	1661		34
(21)	1662		34
(21)	1663		34
(16)	1671	1354	32
(16)	1672	1355	32
(16)	1683		29
(60)	1700	905	21
(60)	1701	9055	21
(60)	1702	9057	21
(21)	1711		34
(21)	2910	1410	20
(10)	2911	1200	20

\* mit Isogonen

\*\* mit Verdichtungsnetz auf Anfrage

(BSH N2/17) 18/17

**S. 87 9.2 Karten für Sonderzwecke.** Ersetze die Tabelle durch:

Produkt	Karte	Seite
Historische Karten	36, 36 1, 36 2, 41, 42, 49, 69, 73, 74, 88, 104, 250	84
Leerkarten	2550, 2556, 2569, 2570, 2572, 2573, 2586, 2588, 2589, 2600, 2601, 2602, 2604, 2605, 2612, 2613, 2614	79, 81
Bathymetrische Karten (Plotting sheets)*	2, 3, 4, 5 (4 A), 7, 8, 9, 14, 15, 27, 28	77
Bathymetrische Karten	1.04, 1.07, 1.10	78
Karten für die Klein- und Sportschiffahrt	3002, 3003, 3004, 3005, 3006, 3008, 3009, 3011, 3012, 3014, 3015, 3020, 3021, 3022	35–50
Topographische Karten des Seegrundes (Nordsee)	GW 1 bis 1511	57–63
Topographische Karten des Seegrundes (Ostsee)	094801 bis 22516	64–76
Topographische Karten des Seegrundes (Sedimentkarten)	2930 bis 2949	83–84
Übungskarten/Seegrenzkarten	30, 49, 50, 66	81
Übungskarten/Seegrenzkarten (Seegrenzkarten)	2920, 2921	82
Übungskarten/Seegrenzkarten (Sonstige Karten)	1, 2806, 2810, 5059	19, 82

(BSH N2/17) 18/17

### Informationen zum Katalog 2017/*Information to catalogue 2017*

Beabsichtigte Neue Ausgaben  
Die Karten erscheinen innerhalb der nächsten  
1–3 Wochen.

*New Editions scheduled for publications  
The charts will be published within the next  
1–3 weeks.*

**S. 29**

Krt. Nr.	INT Nr.	ISBN /ISSN	Titel	Maßstab 1:	Ausgabe
52	1363	978-3-86987-783-9	Die Trave von Große Holzwiek bis Lübeck	12 500	–

(BSH N2/17)18/17

## Teil 4/Part 4 Mitteilungen/Notifications

### \* DE. Ostsee. Kieler Bucht. Hohwachter Bucht. Todendorf. Putlos. Schießzeiten

a)	Putlos	Zeit/Schedule	b)	Todendorf	Zeit/Schedule
	15.05.2017	09:00–17:00		15.05.2017	09:00–17:00
	16.05.2017	09:00–17:00		16.05.2017	09:00–17:00
	17.05.2017	09:00–24:00		17.05.2017	09:00–24:00
	18.05.2017	00:00–00:30		18.05.2017	00:00–00:30
		09:00–24:00			09:00–24:00
	19.05.2017	00:00–00:30		19.05.2017	00:00–00:30
		09:00–12:30			09:00–12:30
	20.05.2017	Kein Schießbetrieb No firing exercises		20.05.2017	Kein Schießbetrieb No firing exercises

Die Schießzeiten sind ohne Gewähr.

Maßgebend sind die Signale auf den Signalstellen (s. Krt.) und auf den Sicherungsfahrzeugen.

Das Warnggebiet auf See ist zu den oben genannten Schießzeiten gefährdet. Das Befahren ist gemäß Verordnung über Sicherungsmaßnahmen für militärische Sperr- und Warnggebiete an der schleswig-holsteinischen Ost- und Westküste und im Nord-Ostsee-Kanal vom 1. Juni 2012 (BAnz. AT 11.06.2012 V1), zuletzt geändert durch die Verordnung vom 8. April 2013 (BAnz. AT 15.04.2013 V1) **verboten**. Es finden auch außerhalb dieser festgesetzten Schießzeiten Übungen statt, bei denen Leucht- und Signalmunition, außer Signal rot, verschossen wird.

Das Gefahrengebiet (bezeichnet durch die Leuchtonnen H 1 bis H 3) außerhalb der Warnggebiete ist während der Schießzeiten möglichst zu meiden und kann nach vorheriger Absprache mit der Bundeswehr befahren werden.

Die Küstenfunkstelle **Todendorf Naval** verbreitet von Montag bis Freitag jeweils 07:30, 11:00 und 15:30 Uhr, in Ausnahmefällen am Sonnabend 07:30 und 11:00 Uhr, eine Lagemeldung auf UKW-Kanal 11 zu den aktuellen Gefahrenbereichen für den Schießbetrieb.

Die Lagemeldung wird 5 Minuten zuvor auf UKW-Kanal 16 angekündigt.

### \* DE. Baltic Sea. Kieler Bucht. Hohwachter Bucht. Todendorf. Putlos. Firing exercises

*The schedule is not guaranteed.*

*The signals shown at signal stations (see chart) and on control vessels prevail.*

*Navigation in the caution area during the above firing times is dangerous. Navigation is **prohibited** under the relevant shipping ordinance on safety measures in exercise areas off the coast of Schleswig-Holstein, dated 1 June 2012, (Federal Legal Gazette, 11.06.2012), last amended by the Ordinance of 8 April 2013 (Federal Legal Gazette, 15.04.2013). Exercises including use of illuminating and signalling ammunition, except red signals, also take place outside scheduled times.*

*The danger area (marked by light-buoys H 1 to H 3) outside the caution areas should be avoided during firing exercises but vessels may pass through after permission has been granted by the Bundeswehr.*

*The coast radio station **Todendorf Naval** transmits updated situation broadcasts concerning the danger area from Monday through Friday at 0730, 1100 and 1530, in exceptional cases also on Saturday at 0730 and 1100, on VHF channel 11.*

*The situation broadcast will be announced 5 minutes in advance on VHF channel 16.*

(WSA Lübeck 37/17) 18/17

\* **DE. Ostsee. BSH. Bekanntmachung des Bundesamtes für Seeschifffahrt und Hydrographie zur Errichtung und Betrieb von Windenergieanlagen im Bereich der deutschen ausschließlichen Wirtschaftszone (AWZ)**

(Mitteilung im NfS-Heft 17/17 aufgehoben)

Das Bundesamt für Seeschifffahrt und Hydrographie (BSH) hat zunächst unter dem 11. Juli 2016 und nun erneut unter dem 5. April 2017 auf Antrag der Genehmigungsinhaberin AWE-Arkona-Windpark Entwicklungs GmbH, c/o E.ON Climate & Renewables Services GmbH, Steindamm 98, 20099 Hamburg vom 6. Februar 2017 die Nebenbestimmung Nr. 23 der Genehmigung des Offshore-Windparks „Arkona-Becken Südost“ vom 15. März 2006 in Verbindung mit dem Bescheid vom 24. Mai 2012 neu gefasst.

Die Nebenbestimmung Nr. 23 Satz 1 lautet nunmehr:

Die Genehmigung erlischt, wenn nicht bis zum 31. Juli 2017 mit den Bauarbeiten für die Installation der Anlagen begonnen wird.

Der Bescheid liegt vom **2. Mai 2017 bis zum 16. Mai 2017** zur Einsichtnahme aus im

Bundesamt für Seeschifffahrt und Hydrographie  
Bibliothek  
Bernhard-Nocht-Straße 78  
20359 Hamburg  
Montag bis Donnerstag: 09:00–15:00 Uhr  
Freitags: 09:00–14:30 Uhr

und im

Bundesamt für Seeschifffahrt und Hydrographie  
Bibliothek  
Neptunallee 5  
18057 Rostock  
Montag bis Donnerstag: 09:00–15:00 Uhr  
Freitag: 09:00–14:30 Uhr

Hinweis:

Der Bescheid gilt gegenüber den Betroffenen mit dem Ende der oben genannten Auslegungsfrist als zugestellt. Dies gilt nicht für die Betroffenen, denen der Bescheid zusätzlich individuell zugestellt wurde. Der Bescheid kann bis zum Ablauf der Rechtsbehelfsfrist von den Betroffenen schriftlich beim

Bundesamt für Seeschifffahrt und Hydrographie  
Referat M5  
Bernhard-Nocht-Straße 78  
20359 Hamburg

angefordert werden.

Rechtsbehelfsbelehrung:

Gegen den Bescheid kann innerhalb eines Monats nach Zustellung Widerspruch erhoben werden. Der Widerspruch ist schriftlich oder zur Niederschrift beim Bundesamt für Seeschifffahrt und Hydrographie, Bernhard-Nocht-Straße 78, 20359 Hamburg, zu erheben.

Im Auftrag  
Dr. Beatrix Scherenberg

Az.: BSH/5111/Arkona Becken Südost/Vollzug/17/  
M5311

\* **DE. Baltic Sea. BSH. Notification by the Federal Maritime and Hydrographic Agency on the construction and operation of wind turbines in the German Exclusive Economic Zone (EEZ)**

(Notification in NfS issue 17/17 cancelled)

Upon application as of 6 February 2017 by the approval holder AWE-Arkona-Windpark Entwicklungs-GmbH, c/o E.ON Climate & Renewables Services GmbH, Steindamm 98, 20099 Hamburg, the Federal Maritime and Hydrographic Agency (BSH) has on 11 July 2016 and again on 5 April 2017 revised clause 23 of its approval for the offshore wind farm "Arkona-Becken Südost" dated 15 March 2006 as amended on 24 May 2012.

The revised wording of clause 23 Sentence 1 is as follows:

The approval shall expire unless construction activities for installation of the facilities have been started by 31 July 2017.

The note will be available for inspection from **2 May 2017 to 16 May 2017** at

Bundesamt für Seeschifffahrt und Hydrographie  
Library  
Bernhard-Nocht-Straße 78  
20359 Hamburg  
Monday to Thursday: 0900–1500  
Friday: 0900–1430

and at

Bundesamt für Seeschifffahrt und Hydrographie  
Library  
Neptunallee 5  
18057 Rostock  
Monday to Thursday: 0900–1500  
Friday: 0900–1430

Note:

The note shall be deemed to have been served to those concerned as of the last day of the above period of public inspection. Those receiving an individual note are exempt from this provision. The notification can be requested in writing by those concerned to the

Bundesamt für Seeschifffahrt und Hydrographie  
Referat M5  
Bernhard-Nocht-Straße 78  
20359 Hamburg

before the period of remedy expires.

Notice on legal remedies available:

Objection to this note may be filed within one month after notification. The objection must be filed in writing to, or put on record at, Bundesamt für Seeschifffahrt und Hydrographie, Bernhard-Nocht-Str. 78, 20359 Hamburg.

By order  
Dr. Beatrix Scherenberg

FR.: BSH/5111/Arkona Becken Südost/Vollzug/17/  
M5311

(BSH M5/17) 18/17

\* **DE. BSH. Eisbericht. Amtsblatt des Bundesamtes für Seeschifffahrt und Hydrographie**

90. Jahrgang für die Eissaison 2016/2017 – Unentbehrlich für die Planung und Durchführung der Eisschifffahrt in Ost- und Nordsee.

Der **Eisbericht** informiert täglich montags bis freitags über die aktuellen Eis- und Schifffahrtsverhältnisse im gesamten Ostseeraum und im Nordseeküstengebiet durch **Stationsmeldungen**, regionale **Übersichten** und **Vorhersagen** für vier bis fünf Tage. Ferner sind **Bekanntmachungen über Schifffahrtsbeschränkungen** sowie **über Einsatzgebiete und Unterstützung** der staatlichen Eisbrecher enthalten. Jede Woche ist eine **Referenz-Eiskarte** des gesamten Ostseeraumes beigefügt. Für die Eisbedeckung des westlichen Ostseeraumes und der Nordseeküste wird bei Eisvorkommen täglich eine Eiskarte herausgegeben. Die Karten sind sowohl im PDF- als auch im S-411-Format zur Verwendung in geeigneten ECDIS verfügbar.

Der Eisbericht erscheint in der Regel von Ende November/Anfang Dezember bis Ende Mai/Anfang Juni in durchschnittlich 120 Ausgabennummern. Der Eisbericht ist kostenfrei und wie alle weiteren Eisdienstprodukte über das INTERNET abrufbar.

**Eisinformation:**

Telefon: +49 (0) 3 81 45 63-7 80, 7 82, 7 87

Telefax: +49 (0) 3 81 45 63-9 49

E-Mail: [ice@bsh.de](mailto:ice@bsh.de)

INTERNET: [www.bsh.de/de/Meeresdaten/Beobachtungen/Eis/index.jsp](http://www.bsh.de/de/Meeresdaten/Beobachtungen/Eis/index.jsp)  
und [www.bsis-ice.de](http://www.bsis-ice.de)

\* **DE. BSH. Ice Report. Official gazette of the Federal Maritime and Hydrographic Agency (BSH)**

90<sup>th</sup> volume for the ice season 2016/2017 – indispensable for planning and performing ice navigation in the Baltic and North Seas.

The **Ice Report** is issued daily from Monday to Friday. It provides latest information on the ice and navigational conditions in the entire Baltic Sea and coastal area of the North Sea and includes **station reports**, regional **overviews**, and **forecasts** for about four to five days. Furthermore, it includes the **announcements** of restrictions to navigation as well as the operational areas and possible assistance of icebreakers. Once a week a **reference ice chart** covering the whole region of the Baltic Sea is attached. An ice chart showing the ice cover of the western region of the Baltic Sea and the North Sea coast is issued daily, if ice is present. The ice charts are available in PDF as well as in S-411 format for the use in a suitable ECDIS.

The ice report is normally published from late November/early December to the end of May/early June with an average of 120 issues. The Ice Report is free of charge and is available on the INTERNET, as well as other Ice Service products.

**Ice Information:**

Phone: +49 (0) 3 81 45 63-7 80, 7 82, 7 87

Fax: +49 (0) 3 81 45 63-9 49

e-mail: [ice@bsh.de](mailto:ice@bsh.de)

INTERNET: [www.bsh.de/en/Marine\\_data/Observations/Ice/index.jsp](http://www.bsh.de/en/Marine_data/Observations/Ice/index.jsp)  
and [www.bsis-ice.de](http://www.bsis-ice.de)

(BSH M1/17) 18/17

**Beilagen/*Enclosures***

**DE. BSH. Deckblätter zum Lfv.**

***DE. BSH. Corrections to the List of Lights***

(BSH N2/17) 18/17

**4003 Lfv. südöstliche Nordsee 2017**

<b>317500</b> B 1302.41	<b>Juliusplate</b> <b>Oberfeuer</b> Säule, rot/weiß, horizontal gestreift (32 m), mit Galerie	53°11,86' N 008°30,61' E  500 m vom U-F.	<b>Iso.W.4s</b>	<b>29 m W 15 M</b> <i>Gleichgängig</i> <i>Verstärkt</i> <i>in der Rcht-L. 299,6°</i>
(N2/2017) 2017-18				
<b>317502</b> B 1302.39	<b>Berne</b> <b>Oberfeuer</b> Säule, rot/weiß, horizontal gestreift (21 m), mit Galerie	53°11,63' N 008°31,11' E  220 m vom U-F.	<b>Oc.W.6s</b> (01,00)+05,00	<b>22 m W 15 M</b> <i>Gleichgängig</i> <i>Verstärkt</i> <i>in der Rcht-L. 147,9°</i>
(N2/2017) 2017-18				
<b>317640</b> B 1304.2	<b>Lesum, Mole</b>	Streiche alle Angaben		
(WSA Bremen 10(T)/2017) 2017-18				



## Nachrichten für Seefahrer (NfS) – online

### Information für die Berufsschifffahrt

Die vom Bundesamt für Seeschifffahrt und Hydrographie (BSH) herausgegebenen, digitalen NfS sind als amtliche Veröffentlichung anerkannt und werden deshalb nicht mehr kostenlos auf den Internetseiten des BSH ([www.bsh.de](http://www.bsh.de)) zur Verfügung gestellt.

Die digitalen NfS können online zum gleichen Preis wie das gedruckte NfS-Heft bezogen werden.

### Information für die Klein- und Sportschifffahrt

Die Klein- und Sportschifffahrt kann den Berichtigungsservice (auch als Sammelberichtigungen bekannt) für die vom BSH herausgegebenen Seekarten, Sportbootkarten und nautischen Veröffentlichungen verwenden.

## German Notices to Mariners (NfS) – online

### Information to commercial shipping

The digitised Nachrichten für Seefahrer (NfS) on the BSH's website are official publications for which a fee is charged, as for the printed NfS.

Digitised Nachrichten für Seefahrer (NfS) are available at the same price as printed NfS.

### Information to small craft and leisure shipping

Summaries of corrections to the navigational charts, small craft charts and publications issued by the BSH can be accessed on the BSH's website.

Schifffahrt	Meeresdaten	Meeresnutzung	Produkte	Anträge	Das BSH
Berufsschifffahrt					
Sportschifffahrt			Flaggenzertifikate		
Hersteller			Sportbootvermessung		
Produkte			Berichtigungsservice Karten		
<a href="http://www.bsh.de">www.bsh.de</a>			Berichtigungsservice Klein- und Sportschifffahrtskarten		
			Berichtigungsservice Bücher		
			Zeitweilige Mindertiefen deutsche Ostseeküste		
			Führerscheinfreie Sportbootmotoren		
			Navigationslichter		

Die kostenlos zur Verfügung gestellten Sammelberichtigungen ersetzen nicht die amtlichen NfS.

### Allgemeine Information

Die digitalen Nachrichten für Seefahrer werden online als eine gesamte NfS-Datei und in einzelnen Dateien angeboten (alle im PDF-Format):

- Teile 1–4 der NfS
- Beilagen zu den NfS
- Seekarten-Deckblätter in den NfS

Innerhalb der gesamten NfS-Datei und in der Datei Teile 1–4 sind im Navigationsfenster der Software von Adobe Acrobat Lesezeichen eingerichtet, die das gezielte Aufsuchen von Informationen erleichtern.

Der Schifffahrt wird empfohlen, die von der IMO angenommenen „Guidelines for the on-board use and application of computers – MSC/Circ.891“ vom 21. Dezember 1998 zu beachten.

The summaries of corrections, which are available free of charge, do not replace the official NfS.

### General information

The digitised Nachrichten für Seefahrer (NfS) in PDF format can be ordered completely or as:

- parts 1 to 4
- enclosures
- chart blocks

Within the files of the complete NfS and parts 1–4, the search for information is facilitated by icons on the Adobe Acrobat navigation window.

Mariners are advised to comply with the “Guidelines for the on-board use and application of computers – MSC/Circ.891” of 21 December 1998 which has been adopted by the IMO.