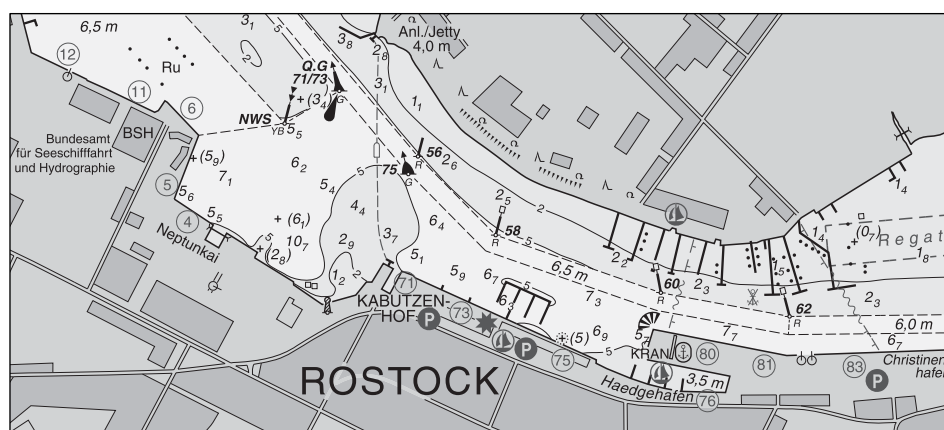


BUNDESAMT FÜR
SEESCHIFFFAHRT
UND
HYDROGRAPHIE

Nachrichten für Seefahrer *Notices to Mariners*

Amtliche Veröffentlichungen für die Seeschifffahrt
Official Maritime Publication

21. April 2017 · 148. Jahrgang
21 April 2017 · Volume 148



NfS 16/2017

Karten, Leuchtfeuerverzeichnisse, Seehandbücher usw. bitte sofort berichtigen

Geographische Länge bezogen auf den Nullmeridian.

Kurse und Peilungen rechtweisend in Graden von 000° bis 360°.

Sektorengrenzen der Feuer von See aus.

Tragweiten für 10 sm meteorologische Sichtweite; Sichtweiten für 5 m Augeshöhe.

Tiefenangaben und trockenfallende Höhen bezogen auf das Kartennull.

Andere Höhen bezogen auf kartenspezifische Höhenbezugsflächen.

Entfernungsangaben in metrischen Maßen sowie in Seemeilen (sm) und Kabellängen (kbl).

Zeichen und Abkürzungen in den deutschen Seekarten siehe Karte 1/INT 1.

Weitere Abkürzungen und Erklärungen im jährlichen Vorwort in Heft 1 der NfS sowie im Handbuch für Brücke und Kartenhaus.

Übersetzungen

Die bereitgestellten englischen Übersetzungen sind ein Service für die internationale Schifffahrt. Rechtsverbindlich ist der deutsche Text.

Freiwillige Mitarbeit

Jeder Hinweis zur Vervollständigung oder Berichtigung der nautischen Veröffentlichungen dient der Seeschifffahrt. Beiträge erbitten wir an das:

Bundesamt für Seeschifffahrt und Hydrographie	
Neptunallee 5, 18057 Rostock	
Telefon/Telephone	+49 (0) 3 81 45 63-5 (Vermittlung/operator)
Telefax	+49 (0) 3 81 45 63-9 48 (Vermittlung/operator)
	-7 69 (Nautischer Informationsdienst/ Navigational Information Service)
E-Mail/E-mail	nfs@bsh.de
Internet	www.bsh.de

Die Inhalte dieses Werkes sind rechtlich geschützt. Die dadurch begründeten Rechte, insbesondere die der Übersetzung, des Nachdrucks, des Vortrags, der Entnahme von Abbildungen und Tabellen, der Verbreitung, der Mikroverfilmung oder der Vervielfältigung auf anderen Wegen und der Speicherung bleiben, auch bei nur auszugsweiser Verwertung, vorbehalten. Eine Vervielfältigung dieses Werkes oder von Teilen dieses Werkes ist auch im Einzelfall nur in den Grenzen der gesetzlichen Bestimmungen der Bundesrepublik Deutschland zulässig.

Verbindlicher Endpreis Monatsabonnement € 10,50 inkl. MwSt., Einzelheft € 3,00 inkl. MwSt. (zzgl. Postzustellgebühr)
(für den Europäischen Wirtschaftsraum gelten die Preise als „Unverbindliche Preisempfehlung“)

© Bundesamt für Seeschifffahrt und Hydrographie (BSH)
Hamburg und Rostock 2017
www.bsh.de
ISSN-Nr. 1437-4048
BSH-Nr. 2119

Charts, Lists of Lights, Sailing Directions etc. to be corrected immediately

Geographic longitude referred to Greenwich meridian.

True courses and bearings in degrees from 000° to 360°.

Sector limits of lights from seaward.

Luminous ranges at 10 nautical miles meteorological visibility, at 5 m height of eye.

Depths and drying heights referred to Chart Datum.

Other heights referred to chart specific height datum.

Distances in metric units, nautical miles, and cable lengths.

For symbols and abbreviations used in the German nautical charts, please refer to Karte 1/INT 1.

Additional abbreviations and explanations are provided in the preface to the annual NfS issue 1 and "Handbuch für Brücke und Kartenhaus".

Translations

The provided English translations are a service for the international shipping. The German text version prevails in any case.

Voluntary cooperation

Any information provided to supplement or correct nautical publications supports the safety of navigation. Such information should be sent to:

The contents of this publication are protected by copyright. All rights are reserved, specifically the rights of translation, reprinting, recitation, reuse of illustrations and tables, promulgation, reproduction on microfilm or in any other way, as well as the right of storage, either in whole or in part. Reproduction of this publication or parts of this publication is permitted only under the provisions of German law, also in individual cases.

Fixed price per year € 10.50 incl. VAT, single issue € 3.00 incl. VAT (plus postage)

(In the European Economic Area, the above prices are recommended prices)

P- und T-Berichtigungen/P and T corrections

Nach den Nachrichten für Seefahrer Heft 01/2015 bis zum Heft 15/2017
 According to the German Notices to Mariners (NfS) issue 01/2015 to issue 15/2017

Teil 1 – Berichtigungen zu den Karten/Part 1 – Corrections to charts

(16) 33	(21) 1220	(21) 1311	(21) 1611	(21) 1711
(21) 90	(21) 1310	(21) 1610	T (16) 1672	

Teil 2 – Berichtigungen zu den Seebüchern/Part 2 – Corrections to nautical publications

2011 VTS Guide Germany 2016

Teil 3 – Berichtigungen und Informationen zum Katalog/Part 3 – Corrections and information to catalogue**Neuerscheinungen des BSH/New BSH publications**

Bücher/Books: –

Karten/Charts: (21) 1220, (21) 1310, (21) 1311, (21) 1610, (21) 1611, (21) 1711

Teil 4 – Mitteilungen/Part 4 – Notifications

- DE. Ostsee. Kieler Bucht. Hohwachter Bucht. Todendorf. Putlos. Schießzeiten/DE. Baltic Sea. Kieler Bucht. Hohwachter Bucht. Todendorf. Putlos. Firing exercises

Beilagen/Enclosures

keine/nil

P- und T-Berichtigungen/*P and T corrections*

Gültige P- und T-Berichtigungen
vom 21. April 2017

P and T Corrections in force
dated 21 April 2017

Nach den Nachrichten für Seefahrer
Heft 01/2015 bis zum Heft 15/2017

According to the German Notices to Mariners (NfS)
issue 01/2015 to issue 15/2017

Karten-Nr. <i>Chart No.</i>	NfS-Heft-Nr. <i>NfS issue No.</i>	Karten-Nr. <i>Chart No.</i>	NfS-Heft-Nr. <i>NfS issue No.</i>
T (16) 26	2017: 04	T (16) 1515	2016: 50
T (16) 30	2016: 09, 23	T (16) 1623	2017: 11
T (16) 31	2015: 36	T (16) 1641	2015: 47
	2016: 01		2016: 34–35
	2017: 05, 12	T (16) 1671	2015: 20
T (16) 32	2016: 09, 26		2016: 40, 48
T (16) 33	2016: 09, 26		2017: 13
T (16) 34	2016: 27	T (21) 6	2017: 05, 11
T (16) 35	2016: 24	T (21) 7	2016: 04
T (16) 37	2016: 24	T (21) 44	2015: 23
T (16) 43	2015: 36	T (21) 47	2017: 03
	2017: 12	P (21) 50	2016: 38
T (16) 52	2015: 47		2017: 05
T (16) 54	2016: 32–33	T (21) 50	2016: 34–35
T (16) 100	2017: 04	T (21) 90	2017: 14
T (16) 151	2015: 32, 34	T (21) 1350	2017: 14
	2016: 29, 49	T (21) 1360	2017: 14
T (16) 162	2016: 01, 43	T (21) 1410	2017: 14
T (16) 163	2016: 43	T (21) 1430	2017: 14
T (16) 1511	2015: 31, 33	T (21) 1440	2017: 14

Teil 1/Part 1**Berichtigungen zu den Karten/*Corrections to charts****** (16) 33****Schilksee**

INT 1364

3003

Letzte NfS: 39/16

Streiche

Anleger und Dalben

*Delete**jetty and dolphins*

zwischen

between 54° 25,42' N 010° 10,49' E

54° 25,46' N 010° 10,61' E

(WSA Lübeck Mail 05.04.2017) 16/17

*** T (16) 1672****Seekanal. Breitling**

INT 1355

3005

Letzte NfS: 52/16

Trage ein

Insert

FI(5)Y.20s
 WM 2
 Mess-G.

54° 10,652' N 012° 05,785' E

FI(5)Y.20s
 WM 3
 Mess-G.

54° 10,087' N 012° 06,102' E

FI(5)Y.20s
 WM 4
 Mess-G.

54° 09,650' N 012° 07,937' E

Plan A

Trage ein

Insert

FI(5)Y.20s
 WM 2
 Mess-G.

54° 10,652' N 012° 05,785' E

FI(5)Y.20s
 WM 3
 Mess-G.

54° 10,087' N 012° 06,102' E

(WSA Stralsund 42(T)/17) 16/17

*** (21) 90****Alte Ems. Hubertgat**

INT 1461

3012, 3015

Letzte NfS: 14/17

Trage ein
Insert

<i>5₅</i>	und streiche <i>and delete</i>	<i>6₆</i>	dicht dabei <i>close by</i>	53° 30,20' N 006° 43,45' E
<i>7₉</i>	und streiche <i>and delete</i>	<i>8₇</i>	dicht SO-lich <i>close SE</i>	53° 30,94' N 006° 42,50' E
<i>7₇</i>	und streiche <i>and delete</i>	<i>9₇</i>	dicht dabei <i>close by</i>	53° 31,12' N 006° 41,73' E
<i>11₄</i>	und streiche <i>and delete</i>	<i>14</i>	dicht dabei <i>close by</i>	53° 31,43' N 006° 40,82' E
<i>10₈</i>	und streiche <i>and delete</i>	<i>12₂</i>	dicht dabei <i>close by</i>	53° 34,63' N 006° 30,33' E

Ersetze
Replace

<i>5₈</i>	durch <i>by</i>	<i>5₃</i>		53° 30,01' N 006° 44,35' E
<i>5₆</i>	durch <i>by</i>	<i>4₁</i>		53° 32,53' N 006° 39,55' E

(WSA Emden, Peilpläne 63112, 63117, 63148/17) 16/17

*** (21) 1220**NEUE KARTE/*NEW CHART*

(BSH N2/17) 16/17

*** (21) 1310**NEUE KARTE/*NEW CHART*

(BSH N2/17) 16/17

*** (21) 1311**NEUE KARTE/*NEW CHART*

(BSH N2/17) 16/17

*** (21) 1610**NEUE KARTE/*NEW CHART*

(BSH N2/17) 16/17

*** (21) 1611**NEUE KARTE/*NEW CHART*

(BSH N2/17) 16/17



*** (21) 1711**NEUE KARTE/*NEW CHART*

(BSH N2/17) 16/17

Teil 2/Part 2**Berichtigungen zu den Seebüchern/Corrections to nautical publications**

(Gültig bis zur nächsten Ausgabe)

*(Valid till next edition)***2011 VTS Guide Germany 2016****S. 72 Kieler Förde Traffic. R e p o r t s.** Ersetze die Tabelle durch:

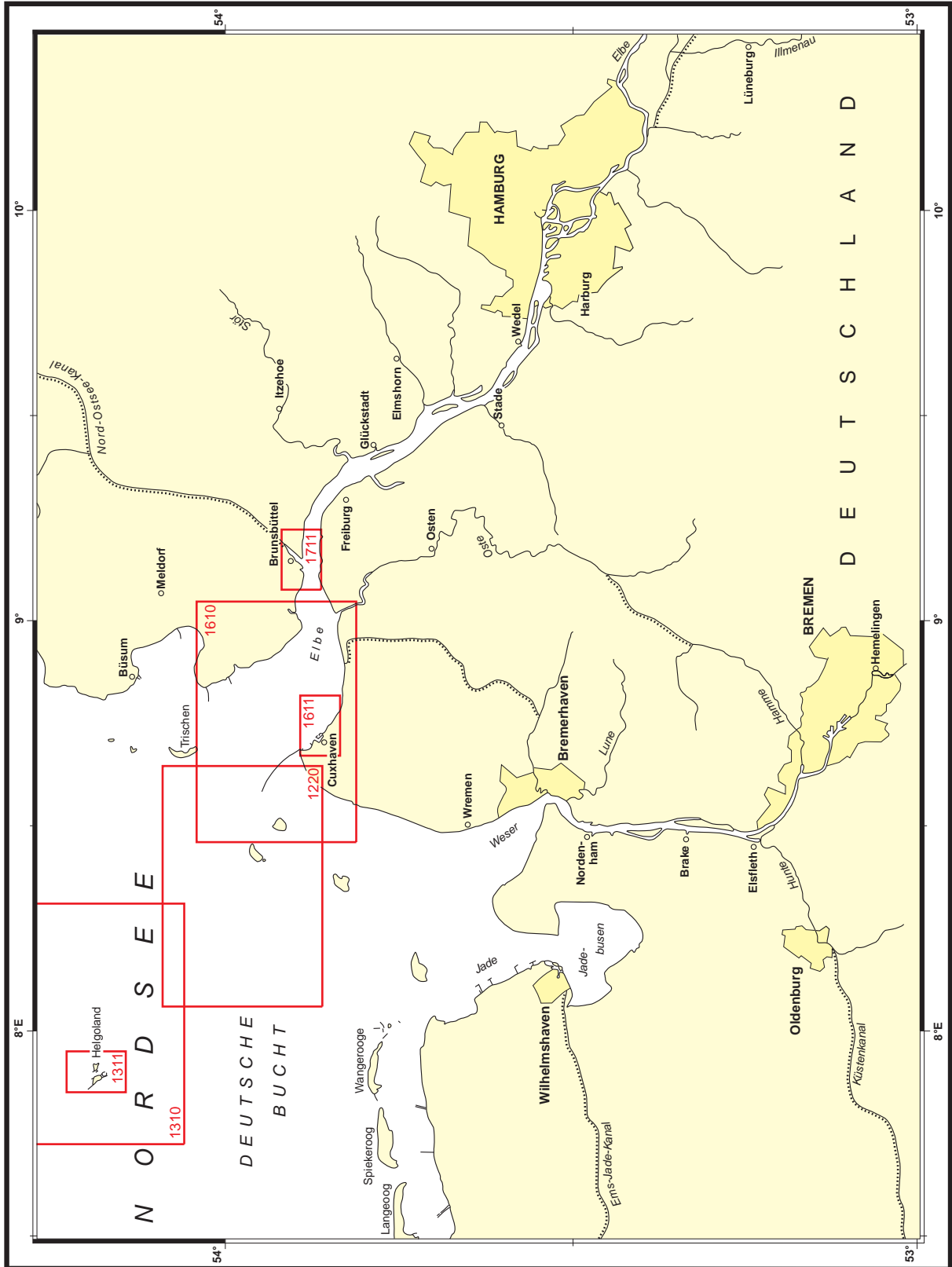
Status	Who	When/Where	to whom	What
Sailing Plan 	<ul style="list-style-type: none"> vessels of 50 m in length or more, including pushed or towed composite units vessels carrying dangerous goods in bulk (gas / chemicals / petroleum / petroleum products) vessels with a height of masts or superstructure over 40 m above the water line 	<ul style="list-style-type: none"> 2 hrs before passing Kiel Lighthouse inward bound before leaving a harbour or berth (including locks) – if bound for the Holtenau anchorage 	Kiel Traffic	<ul style="list-style-type: none"> A vessel's name and call sign D vessel's position U vessel's length (metres), beam (decimetres) and type O vessel's draught (decimetres) G port of departure I port of destination P indication if liquefied gases, chemicals, or petroleum / petroleum products are / were carried in bulk, and in case: type, quantity, UN-number and if tanks are not cleaned or if they are completely inerted Q indication of deficiencies, restrictions of manoeuvrability T names of the vessel's owner or the latter's agents
Position Report 	all vessels mandatory to report as for Sailing Plan	<ul style="list-style-type: none"> at reporting point shown on diagram on arrival and before leaving a harbour, berth or anchorage 	Kiel Traffic on VHF channel 67	<ul style="list-style-type: none"> A vessel's name and call sign B passing time D position F speed
	vessels bound for Kiel Canal	at reporting point shown on diagram	Kiel Canal IV on VHF channel 12	
Deviation Report	vessels mandatory to report as for Sailing Plan	in case of amendments of Sailing Plan (e. g. when entering / leaving an anchorage)	Kiel Traffic	amendments of Sailing Plan
Incident Report	all vessels	in case of an incident impairing safety or environment	Kiel Traffic	details of incident, in case of DG / HS / MP all data mentioned page 10
			when bound for Kiel Canal to Kiel Canal IV on VHF channel 12	

(WSA Lübeck 38(T)/17) 16/17

Teil 3/Part 3

Berichtigungen zum Katalog 2017/Corrections to catalogue 2017

S. 33 2.4.1 Nordsee. Trage ein:



S. 34 Papierseekarten im A1-Format. Trage ein:

Krt. Nr.	INT Nr.	ISBN /ISSN	Titel	Maßstab 1:	Ausgabe
1220		978-3-86987-801-0	Elbmündung	50 000	2017, IV.
1310		978-3-86987-804-1	Ansteuerung von Helgoland	50 000	2017, IV.
1311		978-3-86987-805-8	Helgoland	12 500	2017, IV.
1610		978-3-86987-815-7	Elbmündung mit Cuxhaven	50 000	2017, IV.
1611		978-3-86987-816-4	Cuxhaven	12 500	2017, IV.
1711		978-3-86987-825-6	Brunsbüttel	12 500	2017, IV.

(BSH N2/17) 16/17

Informationen zum Katalog 2017/Information to catalogue 2017

Beabsichtigte Neue Karten
Die Karten erscheinen innerhalb der nächsten
1–3 Wochen.

*New Charts scheduled for publications
The charts will be published within the next
1–3 weeks.*

S. 34

Krt. Nr.	INT Nr.	ISBN /ISSN	Titel	Maßstab 1:	Ausgabe
1620		978-3-86987-817-1	Die Elbe von der Oste bis Brunsbüttel	30 000	–
1630		978-3-86987-818-8	Die Elbe von Brunsbüttel bis Glückstadt	30 000	–
1640		978-3-86987-819-5	Die Elbe von Glückstadt bis Pagensand	30 000	–
1650		978-3-86987-820-1	Die Elbe von Pagensand bis Stadersand	30 000	–
1660		978-3-86987-821-8	Die Elbe von Stadersand bis Cranz	30 000	–
1661		978-3-86987-822-5	Hafen von Hamburg Die Elbe von Cranz bis Köhlbrandhöft	12 500	–
1662		978-3-86987-823-2	Hafen von Hamburg Köhlbrand und Norderelbe	12 500	–
1663		978-3-86987-824-9	Hafen von Hamburg Süderelbe bis Harburg	12 500	–

(BSH N2/17) 16/17

Teil 4/Part 4 Mitteilungen/Notifications

★ DE. Ostsee. Kieler Bucht. Hohwachter Bucht. Todendorf. Putlos. Schießzeiten

a)	Putlos	Zeit/Schedule	b)	Todendorf	Zeit/Schedule
	01.05.2017	Kein Schießbetrieb <i>No firing exercises</i>		01.05.2017	Kein Schießbetrieb <i>No firing exercises</i>
	02.05.2017	09:00–17:00		02.05.2017	09:00–17:00
	03.05.2017	09:00–24:00		03.05.2017	09:00–24:00
	04.05.2017	00:00–00:30 09:00–24:00		04.05.2017	00:00–00:30 09:00–24:00
	05.05.2017	00:00–00:30 09:00–12:30		05.05.2017	00:00–00:30 09:00–12:30
	06.05.2017	09:00–14:00		06.05.2017	Kein Schießbetrieb <i>No firing exercises</i>

Die Schießzeiten sind ohne Gewähr.

Maßgebend sind die Signale auf den Signalstellen (s. Krt.) und auf den Sicherungsfahrzeugen.

Das Warngebiet auf See ist zu den oben genannten Schießzeiten gefährdet. Das Befahren ist gemäß Verordnung über Sicherungsmaßnahmen für militärische Sperr- und Warngebiete an der schleswig-holsteinischen Ost- und Westküste und im Nord-Ostsee-Kanal vom 1. Juni 2012 (BAnz. AT 11.06.2012 V1), zuletzt geändert durch die Verordnung vom 8. April 2013 (BAnz. AT 15.04.2013 V1) **verboten**. Es finden auch außerhalb dieser festgesetzten Schießzeiten Übungen statt, bei denen Leucht- und Signalmunition, außer Signal rot, verschossen wird.

Das Gefahrengebiet (bezeichnet durch die Leuchtonnen H 1 bis H 3) außerhalb der Warngebiete ist während der Schießzeiten möglichst zu meiden und kann nach vorheriger Absprache mit der Bundeswehr befahren werden.

Die Küstenfunkstelle **Todendorf Naval** verbreitet von Montag bis Freitag jeweils 07:30, 11:00 und 15:30 Uhr, in Ausnahmefällen am Sonnabend 07:30 und 11:00 Uhr, eine Lagemeldung auf UKW-Kanal 11 zu den aktuellen Gefahrenbereichen für den Schießbetrieb.

Die Lagemeldung wird 5 Minuten zuvor auf UKW-Kanal 16 angekündigt.

★ DE. Baltic Sea. Kieler Bucht. Hohwachter Bucht. Todendorf. Putlos. Firing exercises

The schedule is not guaranteed.

The signals shown at signal stations (see chart) and on control vessels prevail.

*Navigation in the caution area during the above firing times is dangerous. Navigation is **prohibited** under the relevant shipping ordinance on safety measures in exercise areas off the coast of Schleswig-Holstein, dated 1 June 2012, (Federal Legal Gazette, 11.06.2012), last amended by the Ordinance of 8 April 2013 (Federal Legal Gazette, 15.04.2013). Exercises including use of illuminating and signalling ammunition, except red signals, also take place outside scheduled times.*

The danger area (marked by light-buoys H 1 to H 3) outside the caution areas should be avoided during firing exercises but vessels may pass through after permission has been granted by the Bundeswehr.

*The coast radio station **Todendorf Naval** transmits updated situation broadcasts concerning the danger area from Monday through Friday at 0730, 1100 and 1530, in exceptional cases also on Saturday at 0730 and 1100, on VHF channel 11.*

The situation broadcast will be announced 5 minutes in advance on VHF channel 16.

(WSA Lübeck 37/17) 16/17

Nachrichten für Seefahrer (NfS) – online

Information für die Berufsschifffahrt

Die vom Bundesamt für Seeschifffahrt und Hydrographie (BSH) herausgegebenen, digitalen NfS sind als amtliche Veröffentlichung anerkannt und werden deshalb nicht mehr kostenlos auf den Internetseiten des BSH (www.bsh.de) zur Verfügung gestellt.

Die digitalen NfS können online zum gleichen Preis wie das gedruckte NfS-Heft bezogen werden.

Information für die Klein- und Sportschifffahrt

Die Klein- und Sportschifffahrt kann den Berichtigungsservice (auch als Sammelberichtigungen bekannt) für die vom BSH herausgegebenen Seekarten, Sportbootkarten und nautischen Veröffentlichungen verwenden.

German Notices to Mariners (NfS) – online

Information to commercial shipping

The digitised Nachrichten für Seefahrer (NfS) on the BSH's website are official publications for which a fee is charged, as for the printed NfS.

Digitised Nachrichten für Seefahrer (NfS) are available at the same price as printed NfS.

Information to small craft and leisure shipping

Summaries of corrections to the navigational charts, small craft charts and publications issued by the BSH can be accessed on the BSH's website.

Schifffahrt	Meeresdaten	Meeresnutzung	Produkte	Anträge	Das BSH
Berufsschifffahrt					
Sportschifffahrt			Flaggenzertifikate		
Hersteller			Sportbootvermessung		
Produkte			Berichtigungsservice Karten		
www.bsh.de			Berichtigungsservice Klein- und Sportschifffahrtskarten		
			Berichtigungsservice Bücher		
			Zeitweilige Mindertiefen deutsche Ostseeküste		
			Führerscheinfreie Sportbootmotoren		
			Navigationslichter		

Die kostenlos zur Verfügung gestellten Sammelberichtigungen ersetzen nicht die amtlichen NfS.

The summaries of corrections, which are available free of charge, do not replace the official NfS.

Allgemeine Information

Die digitalen Nachrichten für Seefahrer werden online als eine gesamte NfS-Datei und in einzelnen Dateien angeboten (alle im PDF-Format):

- Teile 1–4 der NfS
- Beilagen zu den NfS
- Seekarten-Deckblätter in den NfS

Innerhalb der gesamten NfS-Datei und in der Datei Teile 1–4 sind im Navigationsfenster der Software von Adobe Acrobat Lesezeichen eingerichtet, die das gezielte Aufsuchen von Informationen erleichtern.

Der Schifffahrt wird empfohlen, die von der IMO angenommenen „Guidelines for the on-board use and application of computers – MSC/Circ.891“ vom 21. Dezember 1998 zu beachten.

General information

The digitised Nachrichten für Seefahrer (NfS) in PDF format can be ordered completely or as:

- parts 1 to 4
- enclosures
- chart blocks

Within the files of the complete NfS and parts 1–4, the search for information is facilitated by icons on the Adobe Acrobat navigation window.

Mariners are advised to comply with the “Guidelines for the on-board use and application of computers – MSC/Circ.891” of 21 December 1998 which has been adopted by the IMO.