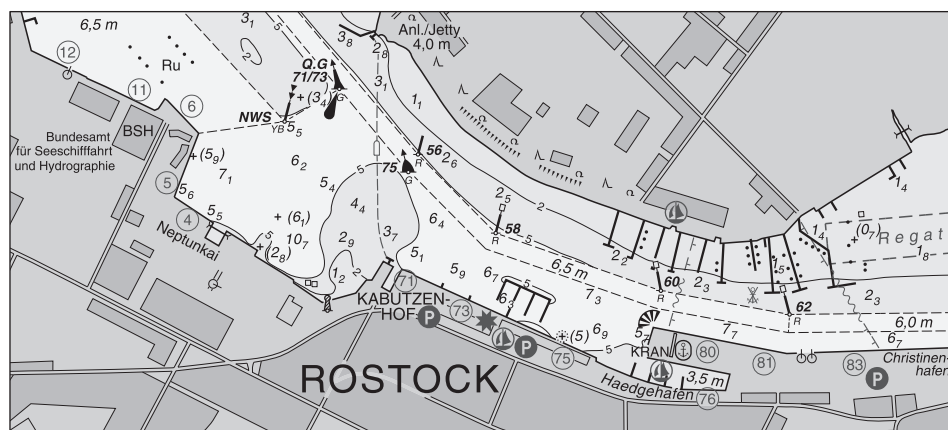


BUNDESAMT FÜR  
SEESCHIFFFAHRT  
UND  
HYDROGRAPHIE

## Nachrichten für Seefahrer *Notices to Mariners*

Amtliche Veröffentlichungen für die Seeschifffahrt  
*Official Maritime Publication*

10. März 2017 · 148. Jahrgang  
*10 March 2017 · Volume 148*



NfS 10/2017

## **Karten, Leuchtfeuerverzeichnisse, Seehandbücher usw. bitte sofort berichtigen**

Geographische Länge bezogen auf den Nullmeridian.

Kurse und Peilungen rechtweisend in Graden von 000° bis 360°.

Sektorengrenzen der Feuer von See aus.

Tragweiten für 10 sm meteorologische Sichtweite; Sichtweiten für 5 m Augeshöhe.

Tiefenangaben und trockenfallende Höhen bezogen auf das Kartennull.

Andere Höhen bezogen auf kartenspezifische Höhenbezugsflächen.

Entfernungsangaben in metrischen Maßen sowie in Seemeilen (sm) und Kabellängen (kbl).

Zeichen und Abkürzungen in den deutschen Seekarten siehe Karte 1/INT 1.

Weitere Abkürzungen und Erklärungen im jährlichen Vorwort in Heft 1 der NfS sowie im Handbuch für Brücke und Kartenhaus.

### **Übersetzungen**

Die bereitgestellten englischen Übersetzungen sind ein Service für die internationale Schifffahrt. Rechtsverbindlich ist der deutsche Text.

### **Freiwillige Mitarbeit**

Jeder Hinweis zur Vervollständigung oder Berichtigung der nautischen Veröffentlichungen dient der Seeschifffahrt. Beiträge erbitten wir an das:

Bundesamt für Seeschifffahrt und Hydrographie

Neptunallee 5, 18057 Rostock

Telefon/Telephone

+49 (0) 3 81 45 63-5

(Vermittlung/operator)

Telefax

+49 (0) 3 81 45 63-9 48

(Vermittlung/operator)

-7 69

(Nautischer Informationsdienst/  
Navigational Information Service)

E-Mail/E-mail

nfs@bsh.de

Internet

www.bsh.de

Die Inhalte dieses Werkes sind rechtlich geschützt. Die dadurch begründeten Rechte, insbesondere die der Übersetzung, des Nachdrucks, des Vortrags, der Entnahme von Abbildungen und Tabellen, der Verbreitung, der Mikroverfilmung oder der Vervielfältigung auf anderen Wegen und der Speicherung bleiben, auch bei nur auszugsweiser Verwertung, vorbehalten. Eine Vervielfältigung dieses Werkes oder von Teilen dieses Werkes ist auch im Einzelfall nur in den Grenzen der gesetzlichen Bestimmungen der Bundesrepublik Deutschland zulässig.

Verbindlicher Endpreis Monatsabonnement € 10,50 inkl. MwSt., Einzelheft € 3,00 inkl. MwSt. (zzgl. Postzustellgebühr)

(für den Europäischen Wirtschaftsraum gelten die Preise als „Unverbindliche Preisempfehlung“)

© Bundesamt für Seeschifffahrt und Hydrographie (BSH)

Hamburg und Rostock 2017

www.bsh.de

ISSN-Nr. 1437-4048

BSH-Nr. 2119

## **Charts, Lists of Lights, Sailing Directions etc. to be corrected immediately**

Geographic longitude referred to Greenwich meridian.

True courses and bearings in degrees from 000° to 360°.

Sector limits of lights from seaward.

Luminous ranges at 10 nautical miles meteorological visibility, at 5 m height of eye.

Depths and drying heights referred to Chart Datum.

Other heights referred to chart specific height datum.

Distances in metric units, nautical miles, and cable lengths.

For symbols and abbreviations used in the German nautical charts, please refer to Karte 1/INT 1.

Additional abbreviations and explanations are provided in the preface to the annual NfS issue 1 and "Handbuch für Brücke und Kartenhaus".

### **Translations**

The provided English translations are a service for the international shipping. The German text version prevails in any case.

### **Voluntary cooperation**

Any information provided to supplement or correct nautical publications supports the safety of navigation. Such information should be sent to:

*The contents of this publication are protected by copyright. All rights are reserved, specifically the rights of translation, reprinting, recitation, reuse of illustrations and tables, promulgation, reproduction on microfilm or in any other way, as well as the right of storage, either in whole or in part. Reproduction of this publication or parts of this publication is permitted only under the provisions of German law, also in individual cases.*

*Fixed price per year € 10.50 incl. VAT, single issue € 3.00 incl. VAT (plus postage)*

*(In the European Economic Area, the above prices are recommended prices)*

**P- und T-Berichtigungen/P and T corrections**

Nach den Nachrichten für Seefahrer Heft 01/2015 bis zum Heft 09/2017  
According to the German Notices to Mariners (NfS) issue 01/2015 to issue 09/2017

**Teil 1 – Berichtigungen zu den Karten/Part 1 – Corrections to charts**

(21) 44                      (21) 48                      (21) 105                      (21) 107

**Teil 2 – Berichtigungen zu den Seebüchern/Part 2 – Corrections to nautical publications**

keine/*nil*

**Teil 3 – Berichtigungen und Informationen zum Katalog/Part 3 – Corrections and information to catalogue****Neuerscheinungen des BSH/New BSH publications**

Bücher/*Books*: –

Karten/*Charts*: –

**Teil 4 – Mitteilungen/Part 4 – Notifications**

- DE. Ostsee. Kieler Bucht. Hohwachter Bucht. Todendorf. Putlos. Schießzeiten/DE. *Baltic Sea. Kieler Bucht. Hohwachter Bucht. Todendorf. Putlos. Firing exercises*
- DE. Ostsee. Kieler Bucht. Bekanntmachung. Wartung Neue Schleusen/DE. *Baltic Sea. Kieler Bucht. Notification. Maintenance Neue Schleusen*
- DE. BSH. Eisbericht. Amtsblatt des Bundesamtes für Seeschifffahrt und Hydrographie/DE. *BSH. Ice Report. Official gazette of the Federal Maritime and Hydrographic Agency (BSH)*

**Beilagen/Enclosures**

- DE. Deckblätter zum Lfv./DE. *Corrections to the List of Lights*

**P- und T-Berichtigungen/*P and T corrections*****Gültige P- und T-Berichtigungen**  
vom 10. März 2017***P and T Corrections in force***  
*dated 10 March 2017*Nach den Nachrichten für Seefahrer  
Heft 01/2015 bis zum Heft 09/2017*According to the German Notices to Mariners (NfS)*  
*issue 01/2015 to issue 09/2017*

Karten-Nr. <i>Chart No.</i>	NfS-Heft-Nr. <i>NfS issue No.</i>	Karten-Nr. <i>Chart No.</i>	NfS-Heft-Nr. <i>NfS issue No.</i>
T (16) 26	2017: 04	T (16) 163	2016: 43
T (16) 30	2016: 09, 23		2017: 09
T (16) 31	2015: 12, 36	T (16) 1511	2015: 31, 33
	2016: 01	T (16) 1515	2016: 50
	2017: 05, 06	T (16) 1641	2015: 47
T (16) 32	2016: 09, 26		2016: 34–35
T (16) 33	2016: 09, 26	T (16) 1671	2015: 20
T (16) 34	2016: 27		2016: 40, 48
T (16) 35	2016: 24		2017: 09
T (16) 36	2017: 09	T (21) 6	2017: 05
T (16) 37	2016: 24	T (21) 7	2016: 04
T (16) 43	2015: 12, 36	T (21) 44	2015: 23
T (16) 52	2015: 47	T (21) 47	2017: 03
T (16) 54	2016: 32–33	P (21) 50	2016: 38
T (16) 100	2017: 04		2017: 05
T (16) 151	2015: 32, 34	T (21) 50	2016: 34–35
	2016: 29, 49	T (21) 105	2015: 01, 23
T (16) 162	2016: 01, 43	T (21) 107	2015: 40
		T (21) 108	2015: 44



**Teil 2/Part 2**

**Berichtigungen zu den Seebüchern/*Corrections to nautical publications***

(Gültig bis zur nächsten Ausgabe)

*(Valid till next edition)*

keine/*nil*

**Teil 3/Part 3****Informationen zum Katalog 2017/*Information to catalogue 2017***

Beabsichtigte Neue Ausgaben  
Die Karten erscheinen innerhalb der nächsten  
1–3 Wochen.

*New Editions scheduled for publications  
The charts will be published within the next  
1–3 weeks.*

**S. 38**

<b>Krt. Nr.</b>	<b>ISBN /ISSN</b>	<b>Titel</b>	<b>Maßstab 1:</b>	<b>Ausgabe</b>
<b>3012</b>	978-3-86987-766-2	<b>Die Ems von Borkum bis zum Küstenkanal</b> 9 Blätter (Format A2) und Beilagen		2017

(BSH N2/17) 10/17

## Teil 4/Part 4 Mitteilungen/Notifications

### \* DE. Ostsee. Kieler Bucht. Hohwachter Bucht. Todendorf. Putlos. Schießzeiten

a)	Putlos	Zeit/Schedule	b)	Todendorf	Zeit/Schedule
	20.03.2017	09:00–17:00		20.03.2017	09:00–17:00
	21.03.2017	09:00–20:30		21.03.2017	09:00–20:30
	22.03.2017	09:00–20:30		22.03.2017	09:00–20:30
	23.03.2017	09:00–17:00		23.03.2017	09:00–17:00
	24.03.2017	09:00–12:30		24.03.2017	09:00–12:30
	25.03.2017	Kein Schießbetrieb No firing exercises		25.03.2017	Kein Schießbetrieb No firing exercises

Die Schießzeiten sind ohne Gewähr. Maßgebend sind die Signale auf den Signalstellen (s. Krt.) und auf den Sicherungsfahrzeugen. Das Warngebiet auf See ist zu den oben genannten Schießzeiten gefährdet. Das Befahren ist gemäß Verordnung über Sicherungsmaßnahmen für militärische Sperr- und Warngebiete an der schleswig-holsteinischen Ost- und Westküste und im Nord-Ostsee-Kanal vom 1. Juni 2012 (BAnz. AT 11.06.2012 V1), zuletzt geändert durch die Verordnung vom 8. April 2013 (BAnz. AT 15.04.2013 V1) **verboten**. Es finden auch außerhalb dieser festgesetzten Schießzeiten Übungen statt, bei denen Leucht- und Signalmunition, außer Signal rot, verschossen wird.

Das Gefahrenggebiet (bezeichnet durch die Leuchtonnen H 1 bis H 3) außerhalb der Warngebiete ist während der Schießzeiten möglichst zu meiden und kann nach vorheriger Absprache mit der Bundeswehr befahren werden.

Die Küstenfunkstelle **Todendorf Naval** verbreitet von Montag bis Freitag jeweils 07:30, 11:00 und 15:30 Uhr, in Ausnahmefällen am Sonnabend 07:30 und 11:00 Uhr, eine Lagemeldung auf UKW-Kanal 11 zu den aktuellen Gefahrenbereichen für den Schießbetrieb.

Die Lagemeldung wird 5 Minuten zuvor auf UKW-Kanal 16 angekündigt.

### \* DE. Baltic Sea. Kieler Bucht. Hohwachter Bucht. Todendorf. Putlos. Firing exercises

*The schedule is not guaranteed.*

*The signals shown at signal stations (see chart) and on control vessels prevail.*

*Navigation in the caution area during the above firing times is dangerous. Navigation is **prohibited** under the relevant shipping ordinance on safety measures in exercise areas off the coast of Schleswig-Holstein, dated 1 June 2012, (Federal Legal Gazette, 11.06.2012), last amended by the Ordinance of 8 April 2013 (Federal Legal Gazette, 15.04.2013). Exercises including use of illuminating and signalling ammunition, except red signals, also take place outside scheduled times.*

*The danger area (marked by light-buoys H 1 to H 3) outside the caution areas should be avoided during firing exercises but vessels may pass through after permission has been granted by the Bundeswehr.*

*The coast radio station **Todendorf Naval** transmits updated situation broadcasts concerning the danger area from Monday through Friday at 0730, 1100 and 1530, in exceptional cases also on Saturday at 0730 and 1100, on VHF channel 11.*

*The situation broadcast will be announced 5 minutes in advance on VHF channel 16.*

(WSA Lübeck 15/17) 10/17

### \* DE. Ostsee. Kieler Bucht. Bekanntmachung. Wartung Neue Schleusen

54° 21,9' N 010° 08,5' E

Ab dem 18. April 2017 für etwa 3 Monate steht der gesamten Schifffahrt wegen Wartungs- und Instandhaltungsarbeiten an den Neuen Schleusen in Kiel-Holtenau jeweils nur eine Schleusenkammer zur Verfügung.

### \* DE. Baltic Sea. Kieler Bucht. Notification. Maintenance Neue Schleusen

54° 21,9' N 010° 08,5' E

*Only one lock chamber will be available for shipping in Kiel-Holtenau due to maintenance and repair works of the Neue Schleusen beginning 18 April 2017 up to approximately 3 months.*

(WSA Kiel-Holtenau 1(P)/17) 10/17



★ **DE. BSH. Eisbericht. Amtsblatt des Bundesamtes für Seeschifffahrt und Hydrographie**

90. Jahrgang für die Eissaison 2016/2017 – Unentbehrlich für die Planung und Durchführung der Eisschifffahrt in Ost- und Nordsee.

Der **Eisbericht** informiert täglich montags bis freitags über die aktuellen Eis- und Schifffahrtsverhältnisse im gesamten Ostseeraum und im Nordseeküstengebiet durch **Stationsmeldungen**, regionale **Übersichten** und **Vorhersagen** für vier bis fünf Tage. Ferner sind **Bekanntmachungen über Schifffahrtsbeschränkungen** sowie **über Einsatzgebiete und Unterstützung** der staatlichen Eisbrecher enthalten. Jede Woche ist eine **Referenz-Eiskarte** des gesamten Ostseeraumes beigelegt. Für die Eisbedeckung des westlichen Ostseeraumes und der Nordseeküste wird bei Eisvorkommen täglich eine Eiskarte herausgegeben. Die Karten sind sowohl im PDF- als auch im S-411-Format zur Verwendung in geeigneten ECDIS verfügbar.

Der Eisbericht erscheint in der Regel von Ende November/Anfang Dezember bis Ende Mai/Anfang Juni in durchschnittlich 120 Ausgabennummern. Der Eisbericht ist kostenfrei und wie alle weiteren Eisdienstprodukte über das INTERNET abrufbar.

**Eisinformation:**

Telefon: +49 (0) 3 81 45 63-7 80, 7 82, 7 87

Telefax: +49 (0) 3 81 45 63-9 49

E-Mail: [ice@bsh.de](mailto:ice@bsh.de)

INTERNET: [www.bsh.de/de/Meeresdaten/Beobachtungen/Eis/index.jsp](http://www.bsh.de/de/Meeresdaten/Beobachtungen/Eis/index.jsp)  
und [www.bsis-ice.de](http://www.bsis-ice.de)

★ **DE. BSH. Ice Report. Official gazette of the Federal Maritime and Hydrographic Agency (BSH)**

90<sup>th</sup> volume for the ice season 2016/2017 – indispensable for planning and performing ice navigation in the Baltic and North Seas.

The **Ice Report** is issued daily from Monday to Friday. It provides latest information on the ice and navigational conditions in the entire Baltic Sea and coastal area of the North Sea and includes **station reports**, regional **overviews**, and **forecasts** for about four to five days. Furthermore, it includes the **announcements** of restrictions to navigation as well as the operational areas and possible assistance of icebreakers. Once a week a **reference ice chart** covering the whole region of the Baltic Sea is attached. An ice chart showing the ice cover of the western region of the Baltic Sea and the North Sea coast is issued daily, if ice is present. The ice charts are available in PDF as well as in S-411 format for the use in a suitable ECDIS.

The ice report is normally published from late November/early December to the end of May/early June with an average of 120 issues. The Ice Report is free of charge and is available on the INTERNET, as well as other Ice Service products.

**Ice Information:**

Phone: +49 (0) 3 81 45 63-7 80, 7 82, 7 87

Fax: +49 (0) 3 81 45 63-9 49

e-mail: [ice@bsh.de](mailto:ice@bsh.de)

INTERNET: [www.bsh.de/en/Marine\\_data/Observations/Ice/index.jsp](http://www.bsh.de/en/Marine_data/Observations/Ice/index.jsp)  
and [www.bsis-ice.de](http://www.bsis-ice.de)

(BSH M1/17) 10/17

**Beilagen/*Enclosures***

**DE. Deckblätter zum Lfv.**

***DE. Corrections to the List of Lights***

(BSH N2/17) 10/17

**4003 Lfv. südöstliche Nordsee 2017**

<b>313600</b> B 1593.88	<b>Kuhwerder, Vorhafen, Toller Ort</b> rotes Podest auf 4-pfähligen roten Unterbau	53°32,33' N 009°56,83' E auf der O- lichen Ecke der Kaimauer und der W-Einfahrt	<b>F.G</b> <b>Horn Mo(U)29s</b> 05,00+(24,00)	<b>8 m G 2 M</b>
----------------------------	--	--	---	------------------

(HPA 1/2017) 2017-10

## Nachrichten für Seefahrer (NfS) – online

### Information für die Berufsschifffahrt

Die vom Bundesamt für Seeschifffahrt und Hydrographie (BSH) herausgegebenen, digitalen NfS sind als amtliche Veröffentlichung anerkannt und werden deshalb nicht mehr kostenlos auf den Internetseiten des BSH ([www.bsh.de](http://www.bsh.de)) zur Verfügung gestellt.

Die digitalen NfS können online zum gleichen Preis wie das gedruckte NfS-Heft bezogen werden.

### Information für die Klein- und Sportschifffahrt

Die Klein- und Sportschifffahrt kann den Berichtigungsservice (auch als Sammelberichtigungen bekannt) für die vom BSH herausgegebenen Seekarten, Sportbootkarten und nautischen Veröffentlichungen verwenden.

## German Notices to Mariners (NfS) – online

### Information to commercial shipping

The digitised Nachrichten für Seefahrer (NfS) on the BSH's website are official publications for which a fee is charged, as for the printed NfS.

Digitised Nachrichten für Seefahrer (NfS) are available at the same price as printed NfS.

### Information to small craft and leisure shipping

Summaries of corrections to the navigational charts, small craft charts and publications issued by the BSH can be accessed on the BSH's website.

Schifffahrt	Meeresdaten	Meeresnutzung	Produkte	Anträge	Das BSH
Berufsschifffahrt					
Sportschifffahrt			Flaggenzertifikate		
Hersteller			Sportbootvermessung		
Produkte			Berichtigungsservice Karten		
<a href="http://www.bsh.de">www.bsh.de</a>			Berichtigungsservice Klein- und Sportschifffahrtskarten		
			Berichtigungsservice Bücher		
			Zeitweilige Mindertiefen deutsche Ostseeküste		
			Führerscheinfreie Sportbootmotoren		
			Navigationslichter		

Die kostenlos zur Verfügung gestellten Sammelberichtigungen ersetzen nicht die amtlichen NfS.

The summaries of corrections, which are available free of charge, do not replace the official NfS.

### Allgemeine Information

Die digitalen Nachrichten für Seefahrer werden online als eine gesamte NfS-Datei und in einzelnen Dateien angeboten (alle im PDF-Format):

- Teile 1–4 der NfS
- Beilagen zu den NfS
- Seekarten-Deckblätter in den NfS

Innerhalb der gesamten NfS-Datei und in der Datei Teile 1–4 sind im Navigationsfenster der Software von Adobe Acrobat Lesezeichen eingerichtet, die das gezielte Aufsuchen von Informationen erleichtern.

Der Schifffahrt wird empfohlen, die von der IMO angenommenen „Guidelines for the on-board use and application of computers – MSC/Circ.891“ vom 21. Dezember 1998 zu beachten.

### General information

The digitised Nachrichten für Seefahrer (NfS) in PDF format can be ordered completely or as:

- parts 1 to 4
- enclosures
- chart blocks

Within the files of the complete NfS and parts 1–4, the search for information is facilitated by icons on the Adobe Acrobat navigation window.

Mariners are advised to comply with the “Guidelines for the on-board use and application of computers – MSC/Circ.891” of 21 December 1998 which has been adopted by the IMO.